


Приложение 2
к приказу Минприроды России
от 16.09.2016 N 480

УТВЕРЖДАЮ:
Министр лесного и охотничьего
хозяйства Республики Марий Эл


А.И. Шургин
" 10 " Сентября 2017 г.

Акт
лесопатологического обследования № 85
лесных насаждений ГКУ РМЭ "Мари-Турекское"
Республика Марий Эл

Способ лесопатологического обследования: Инструментальный

Место проведения:

Участковое лесничество	Урочище (дача)	Квартал (кварталы)	Выдел (выделы)	Площадь, га
Сендинское	Мари-Турекский	65	5	7.5

Лесопатологическое обследование проведено на общей площади 3,3 га.

Материалы ЛПО рассмотрены
Вер. спец. СВЗН Д. Кузнецов / Кузнецов Д. С.
06.10.17г.

2. Инструментальное обследование лесного участка.

2.1. Фактическая таксационная характеристика лесного насаждения не соответствует таксационному описанию. Причины несоответствия: проведенные ранее лесохозяйственные мероприятия.

Ведомость лесных участков с выявленными несоответствиями таксационным описаниям приведена в приложении 1 к данному Акту.

2.2. Состояние насаждений: с утраченной устойчивостью.

Причины повреждения: ветровал текущего года (код 881), бурелом текущего года (код 882). Данные причины определены по следующим признакам: механические повреждения ветвей (>3/4) свежее (код 224), механические повреждения ветвей (<3/4) свежее (код 223), механические повреждения ствола под кроной свежее (>2/3 окружн. ствола) (код 212), обрыв корней (вывал) свежее (код 205).

Заселено (отработано) стволовыми вредителями:

Вид вредителя	Порода	Встречаемость (% заселенных деревьев)	Степень заселения лесного насаждения (слабая, средняя, сильная)
-	-	-	-
-	-	-	-
-	-	-	-
-	-	-	-
-	-	-	-
-	-	-	-

Повреждено огнем:

Вид пожара	Порода	Состояние корневых лап		Состояние корневой шейки		Подсушивание луба	
		процент поврежденных огнем корней	процент деревьев с данным повреждением	ожог корневой шейки по окружности (1/4; 2/4; 3/4; более 3/4)	процент деревьев с данным повреждением	по окружности (1/4; 2/4; 3/4; более 3/4)	процент деревьев с данным повреждением
-	-	-	-	-	-	-	-
-	-	-	-	-	-	-	-
-	-	-	-	-	-	-	-
-	-	-	-	-	-	-	-
-	-	-	-	-	-	-	-
-	-	-	-	-	-	-	-
-	-	-	-	-	-	-	-

Поражено болезнями:

Вид болезни	Порода	Встречаемость (% пораженных деревьев)	Степень заселения лесного насаждения (слабая, средняя, сильная)
-	-	-	-
-	-	-	-
-	-	-	-
-	-	-	-
-	-	-	-
-	-	-	-

Выборке подлежит 28,0 % деревьев по запасу

в том числе:

- ослабленных 0 %,
- сильно ослабленных 0 %,
- усыхающих 0 %,
- свежего сухостоя 0 %,
- свежего ветровала 17,3 %,
- свежего бурелома 6,7 %,
- старого сухостоя 4,0 %,
- старого ветровала 0 %,
- старого бурелома 0 %,
- аварийных 0 %,

2.4. Полнота лесного насаждения после уборки деревьев, подлежащих рубке, составит - 0.5,
Критическая полнота для данной категории лесных насаждений составляет - 0.3

ЗАКЛЮЧЕНИЕ

С целью предотвращения негативных процессов или снижения ущерба от их воздействия назначено:

Участковое лесничество	Урочище (дача)	Квартал	Выдел	Площадь выдела, га	Вид мероприятия	Площадь мероприятия, га	Порода	Выбираемый запас на выдел, куб. м	Крайние сроки проведения
Сендинское	Мари-Турекский	65	5	7.5	ВСП	3.3	С	198	2018 год

Ведомость перечета деревьев, назначенных в рубку, и абрис лесного участка прилагаются (приложение 2 и 3 к данному акту).

Меры по обеспечению возобновления: не требуется

Мероприятия, необходимые для предупреждения повреждения или поражения смежных насаждений: своевременное проведение проецируемых мероприятий, надзор за санитарным и лесопатологическим состоянием.

Сведения для расчета степени повреждения:

год образования старого сухостоя: 2015

основная причина повреждения древесины: 881

Дата проведения обследований: 17.08.2017 года.

Исполнитель работ по проведению лесопатологического обследования:

инженер-лесопатолог I кат.
Филиала ФБУ "Рослесозащита"
- "ЦЗЛ Республики Марий Эл"
Ратов Александр Юрьевич

Рату

Источник данных	Год проведения лесоустройства	Номер квартала	Номер выдела	Площадь выдела, га	Целевое назначение лесов	Категория защитных лесов	Номер лесопатологического выдела	Площадь лесопатологического выдела	Таксационная характеристика											Заложено пробных площадей			
									состав	порода	возраст, лет	средняя высота, м	средний диаметр, см	тип леса	тип условий место	полнота	бонитет	запас, куб. м/га	количество, шт.	общая площадь, га			
ТО	2013	65	5	7.5	Эксплуатационные	.	.	.	лесопатологического выдела	8С2Б	С	50	19	18	СМБР	В2	0.9	1	280
Ф	2017	65	5	7.5	Эксплуатационные	.	1	3.3	лесопатологического выдела	8С2Б ед Е ед ОС	С	50	19	18	СМБР	В2	0.7	1	215	1	3.3	.	.

Примечание:
ТО - таксационные описания
Ф - фактическая характеристика лесного насаждения

Исполнитель работ по проведению лесопатологического обследования:

Раму

Рагов Александр Юрьевич

Результаты проведения лесопатологического обследования
лесных насаждений за август 2017 года.

Субъект Российской Федерации: Республика Марий Эл. Лесничество (лесопарк): Мари-Турекское
Участковое лесничество: Сендинское Урочище (лесная дача): Мари-Турекский

Мари-Турекское
Мари-Турекский

1	2	3	4	5	6	7	Таксационная характеристика лесного насаждения								Распределение деревьев по категориям состояния, % от запаса										Назначенные мероприятия									
							8	9	10	11	12	13	14	15	16	17	18	19	20	21	22	23	24	25	26	27	28	29	30	31	32	33	34	
Номер квартала	Номер выдела	Площадь выдела, га	Целевое назначение лесов	Категория защитных лесов	Номер лесопатологического выдела	Площадь лесопатологического выдела, га	состав	порода	возраст	средняя высота, м	средний диаметр, см	тип леса	полнота	бонитет	запас, куб. м/га	Число деревьев на пробе, шт.	без признаков ослабления	ослабленные	сильно ослабленные	учащающие	свежий сухостой	старый сухостой	свежий ветровал	старый ветровал	свежий бурелом	старый бурелом	аварийные деревья	Признаки повреждения деревьев	Доля поврежденных деревьев, %	Причина ослабления, повреждения	Полежит рубке, %	вид	Назначенные мероприятия	
65	5	7.5	Эксплуатационные	.	1	3.3	8С2Б ед Е д ОС*	Е	-	-	-	-	-	-	-	2						100.0						224, 223, 212, 205	100	881, 882	100.0	ВСР	3.3	
								С	50	19	18	СМБР 0.7*	1	215*	56	41.0	28.6	10.7				1.8	12.5					25.5			19.7			
								Б	-	-	-	-	-	-	15	40.0	13.3					13.4	20.0					50.9			46.7			
								ОС	-	-	-	-	-	-	1								100.0					100						

Показатели, не соответствующие таксационному описанию отмечаются "*". Расшифровка кодов причин и признаков указана в акте.
Исполнитель работ по проведению лесопатологического обследования:

Ратов Александр Юрьевич
Дата составления документа: _____ Телефон: 8 (8362) 469800

Ратов

Ведомость перечета деревьев назначенных в рубку

ВРЕМЕННАЯ ПРОБНАЯ ПЛОЩАДЬ № 1

Субъект РФ: Республика Марий Эл
Лесничество (лесопарк): Мари-Турекское
Квартал: 65 Выдел: 5 Площадь: 7.5 га.
Номер очага вредных организмов: _____ Размер пробной площади: 3.3 га.
Таксационная характеристика:
Тип леса: СМБР Состав: 8С2Б ед Е ед ОС Возраст: 50 лет. Бонитет: 1
Полнота: 0.7 Запас на га.: 215 Возобновление: не требуется

Время и причина ослабления лесного насаждения

Причины повреждения: ветровал текущего года (код 881), бурелом текущего года (код 882). Данные причины определены по следующим признакам: механические повреждения ветвей (>3/4) свежее (код 224), механические повреждения ветвей (<3/4) свежее (код 223), механические повреждения ствола под кроной свежее (>2/3 окруж. ствола) (код 212), обрыв корней (вывал) свежее (код 205).

Тип очага вредных организмов: эпизодический, хронический (подчеркнуть)

Фаза развития очага вредных организмов: начальная, нарастания численности, собственно вспышка, кризис (подчеркнуть)

Состояние насаждения, намечаемые мероприятия

ослабленное

ВСП

Исполнитель работ по проведению лесопатологического обследования:

Ратов Александр Юрьевич

Рату

Дата составления документа: _____ Телефон: 8 (8362)469800

Ведомость перечета деревьев на реласкопических площадках

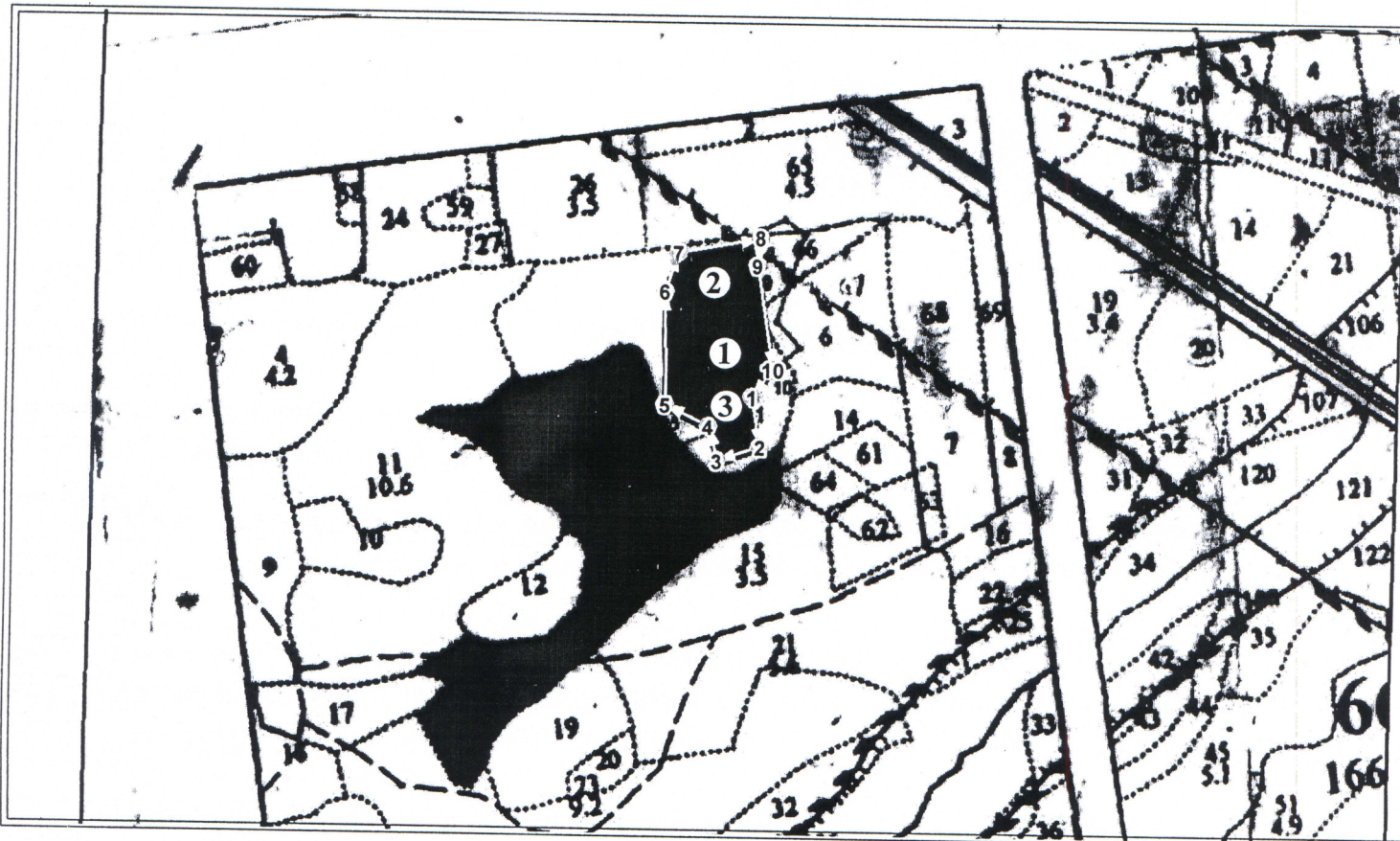
ГКУ РМЭЖ «Мари-Турекское лесничество», Сендинское уч. лесничество, Мари-Турекский лес. участок кв. 65 выд. 5

Порода	Число деревьев, учтенных полнотомером на площадках по категориям санитарного состояния																		Сумма	Причина ослабл.				
	площадка №1			площадка №2			площадка №3			площадка №4			площадка №5			6а	6б							
Н	1	2	3	4	5	6а	6б	1	2	3	4	5	6а	6б	1			2	3	4	5	6а	6б	
1 Сосна	19	8	5	2	3	4	5	5а	5б	6	6а	6б	1	2	3	4	5	5а	5б	6	6а	6б	56	
1 Береза	19	7	6	1	2	1		2	1				2	1									15	
1 Ель	16	1	1					1	1				1	2									2	
1 Осина	19							1					1										1	
		площадка №6																						
		площадка №7																						
		площадка №8																						
		площадка №9																						
		площадка №10																						
		площадка №11																						
		площадка №12																						
		площадка №13																						
		площадка №14																						
		площадка №15																						
		площадка №16																						
		площадка №17																						
		площадка №18																						
		площадка №19																						
		площадка №20																						
		площадка №21																						
		площадка №22																						
		площадка №23																						
		площадка №24																						
		площадка №25																						
		площадка №26																						
		площадка №27																						
		площадка №28																						
		площадка №29																						
		площадка №30																						
		площадка №31																						
		площадка №32																						
		площадка №33																						
		площадка №34																						
		площадка №35																						
		площадка №36																						
		площадка №37																						
		площадка №38																						
		площадка №39																						
		площадка №40																						
		площадка №41																						
		площадка №42																						
		площадка №43																						
		площадка №44																						
		площадка №45																						
		площадка №46																						
		площадка №47																						
		площадка №48																						
		площадка №49																						
		площадка №50																						
		площадка №51																						
		площадка №52																						
		площадка №53																						
		площадка №54																						
		площадка №55																						
		площадка №56																						
		площадка №57																						
		площадка №58																						
		площадка №59																						
		площадка №60																						
		площадка №61																						
		площадка №62																						
		площадка №63																						
		площадка №64																						
		площадка №65																						
		площадка №66																						
		площадка №67																						
		площадка №68																						
		площадка №69																						
		площадка №70																						
		площадка №71																						
		площадка №72																						
		площадка №73																						
		площадка №74																						
		площадка №75																						
		площадка №76																						
		площадка №77																						
		площадка №78																						
		площадка №79																						
		площадка №80																						
		площадка №81																						
		площадка №82																						
		площадка №83																						
		площадка №84																						
		площадка №85																						
		площадка №86																						
		площадка №87																						
		площадка №88																						
		площадка №89																						
		площадка №90																						
		площадка №91																						
		площадка №92																						
		площадка №93																						
		площадка №94																						
		площадка №95																						
		площадка №96																						
		площадка №97																						
		площадка №98																						
		площадка №99																						
		площадка №100																						
		площадка №101																						
		площадка №102																						
		площадка №103																						
		площадка №104																						
		площадка №105																						
		площадка №106																						
		площадка №107																						
		площадка №108																						
		площадка №109																						
		площадка №110																						
		площадка №111																						
		площадка №112																						
		площадка №113																						
		площадка №114																						
		площадка №115																						
		площадка №116																						
		площадка №117																						
		площадка №118																						
		площадка №119																						
		площадка №120																						
		площадка №121																						
		площадка №122																						
		площадка №123																						
		площадка №124																						
		площадка №125																						
		площадка №126																						
		площадка №127																						
		площадка №128																						
		площадка №129																						
		площадка №130																						
		площадка №131																						
		площадка №132																						
		площадка №133																						
		площадка №134																						
		площадка №135																						
		площадка №136																						
		площадка №137																						
		площадка №138																						
		площадка №139																						
		площадка №140																						
		площадка №141																						
		площадка №142																						
		площадка №143																						
		площадка №144																						
		площадка №145																						
		площадка №146																						
		площадка №147																						
		площадка №148																						
		площадка №149																						
		площадка №150																						
		площадка №151																						
		площадка №152																						
		площадка №153																						
		площадка №154																						
		площадка №155																						
		площадка №156																						
		площадка №157																						
		площадка №158																						
		площадка №159																						
		площадка №160																						
		площадка №161																						
		площадка №162																						
		площадка №163																						
		площадка №164																						
		площадка №165																						
		площадка №166																						
		площадка №167																						
		площадка №168																						
		площадка №169																						
		площадка №170																						
		площадка №171																						
		площадка №172																						
		площадка №173																						
		площадка №174																						
		площадка №175																						
		площадка №176																						
		площадка №177																						
		площадка №178																						
		площадка №179																						
		площадка №180																						
		площадка №181																						
		площадка №182																						
		площадка №183																						
		площадка №184																						
		площадка №185																						
		площадка №186																						
		площадка №187																						
		площадка №188																						
		площадка №189																						
		площадка №190																						
		площадка №191																						
		площадка №192																						
		площадка №193																						
		площадка №194																						
		площадка №195																						
		площадка №196																						
		площадка №197																						
		площадка №198																						
		площадка №199																						
		площадка №200																						
		площадка №201																						
		площадка №202																						
		площадка №203																						
		площадка №204																						
		площадка №205																						
		площадка №206																						
		площадка №207																						
		площадка №208																						
		площадка №209																						
		площадка №210																						
		площадка №211																						
		площадка №212																						
		площадка №213																						
		площадка №214																						
		площадка №215																						
		площадка №216																						
		площадка №217																						
		площадка №218																						
		площадка №219																						
		площадка №220																						
		площадка №221																						
		площадка №222																						
		площадка №223																						
		площад																						



Абрис участка

М 1:10 000



№ выдела	Круговые реласкопические площадки		
	№ площадки	Географические координаты	
		Долгота	Широта
5	1	49.82342114	56.66873216
5	2	49.82355948	56.66960716
5	3	49.82317757	56.66809191'

№ точки	Долгота	Широта	Линия	Румбы линий	Длина, м
1	49.82377	56.66813	1-2	ЮВ 10°54'0.0"	69
2	49.82367	56.667511	2-3	ЮЗ 70°12'0.0"	61
3	49.82268	56.667465	3-4	СЗ 15°42'0.0"	49
4	49.82267	56.667905	4-5	СЗ 64°12'0.0"	66
5	49.82186	56.668292	5-6	СЗ 01°30'0.0"	156
6	49.82245	56.669654	6-7	СВ 17°30'0.0"	56
7	49.82295	56.670077	7-8	СВ 78°54'0.0"	113
8	49.82478	56.670008	8-9	ЮЗ 05°42'0.0"	37
9	49.82457	56.669697	9-10	ЮВ 09°48'0.0"	145
10	49.82435	56.668401	10-1	ЮЗ 35°00'0.0"	47

Условные обозначения:

Исполнитель работ по проведению лесопатологического обследования:

ФИО Ратов Александр Юрьевич Подпись Рату

Дата составления документа _____ Телефон 8(8362)469800

Утверждаю Руководитель (лесничий)

ГКУ РМЭ «Мари-Турекское лесничество»

(должность)

Тухвагуллин Фирдус Ильдусович

(фамилия, имя, отчество)



(подпись)

М.П.

Акт № 7

несоответствия данных государственного лесного реестра натурному обследованию

пгт Мари-Турек
(населенный пункт)

17.08.2017 г.

(дата)

Инженер лесного хозяйства ООО «Ямбатр» Романов Николай Николаевич

(Ф.И.О., должности и наименования организаций лиц, проводивших обследование)

провели натурное обследование лесного участка, в целях:
проверки соответствия таксационных характеристик насаждения по материалам
лесоустройства фактическим данным (материалам отвода по запасу и составу)

При обследовании уточнены данные лесного реестра и установлено

1. Участок расположен в лесах Сендинское участковое лесничество Мари-

Турекский лесной участок

в кварталах № 65 выделах 5

Субъект Российской Федерации Республика Марий Эл

Муниципальный район Мари-Турекский

1. Подразделение лесов по целевому назначению не имеет

2. Категория защитных лесов не имеет

3. Общая площадь участка 7,5 га,

в том числе:

лесных земель 7,5 га

из них: покрытых лесной растительностью 7,5 га

не покрытых лесом - _____ га

в том числе несомкнувшихся лесных культур - _____ га

нелесных земель - _____ га

из них: пашни - _____ га

сенокосов - _____ га

пастбищ - _____ га

вод - _____ га

прочих земель - _____ га.

4. Таксационное описание по материалам государственного лесного реестра:

Наименование лесничества	№ квартала	№ выдела	Площадь, га	Состав насаждения	Класс возраста ----- возраст, лет	Бонитет	Полнота	Общий запас древесины куб.
Сендинское участковое лесничество Мари-Турекский лесной участок	65	5	7,5	8С2Б	3/50	1	0,9	2100
Итого			7,5					2100

5. Таксационное описание по результатам обследования

Наименование лесничества	№ квартала	№ выдела	Площадь, га	Состав насаждения	Класс возраста ----- возраст, лет	Бонитет	Полнота	Общий запас древесины куб.
Сендинское участковое лесничество Мари-Турекский лесной участок	65	5	3,3	8С2БедЕедОс	3/50	1	0,7	710
Итого			3,3					710

6. Участок не имеет _____ особо защитное значение, выражающееся
(имеет или не имеет)

следующем: нет

7. Лесохозяйственные особенности участка нет

8. При составлении акта сделаны следующие замечания и предложения

Лицо, проводившее обследование:

Романов Н.Н.

(Ф.И.О., подпись)

Неотъемлемой частью настоящего акта является чертеж лесного участка

Приложение
к акту несоответствия
данных государственного
лесного реестра
натурному обследованию
от 17.08.2017 г. № 7

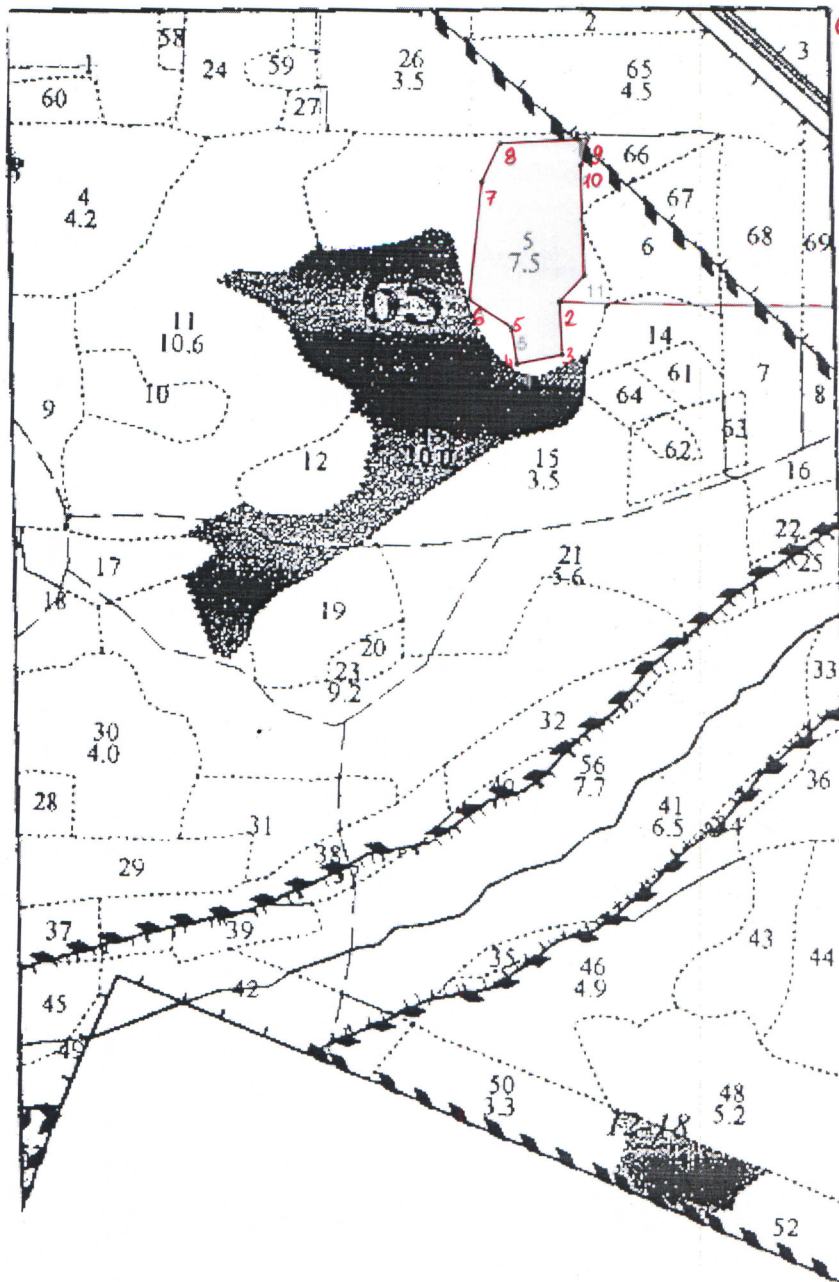
Чертеж лесного участка

(по данным инструментальной съемки границ)

Данные инструментальной съемки
границ участка

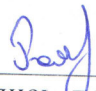
Масштаб: 1:10000
Площадь участка – 3,3 га

№№ точек	Румбы линий	Длина линий, м
Привязка		
0-1	ЮВ – 9°	390
1-2	ЮЗ – 83°	359
Выдел		
2-3	ЮВ – 11°	69
3-4	ЮЗ – 70°	60
4-5	СЗ – 16°	48
5-6	СЗ – 64°	66
6-7	СЗ – 2°	157
7-8	СВ – 17°	56
8-9	СВ – 79°	113
9-10	ЮЗ – 6°	37
10-11	ЮВ – 10°	145
11-2	СВ – 35°	47



Подписи:
Лицо, проводившее обследование

Инженер лесного хозяйства
ООО «Ямбатр»
(должность)


(подпись, печать)

Романов Н.Н.
(Ф.И.О.)

Лесной участок: Мари-Турекский

Категория зашитности: Эксплуатационные леса

№ выдела	Площадь	Состав, подрост, подлесок, покров, почва, рельеф, особенности выдела.	Ярост	Высота	Элемент леса	Возраст	Высота метр	Диаметр	Класс	Группа	Бонитет	Тип леса	Полнота	Запас сырья, кбм			Класс	Запас на выделе, кбм				Хозяйственные мероприятия	
														на га	общий на выдел	в т.ч. по составу пород		сумма площадей сечений	сухостоя (старого)	редина	единиц, дер		Захламленность общая
1	2	3	4	5	6	7	8	9	10	11	12	13	14	15	16	17	18	19	20	21	22	23	24
1	2.3	Карьер																					
4	4.2	Культуры лесные 7СЗБ	1	19	7С	45	19	18	3	4	1	СМБР В2	0.8	250	1050	735							Проходн. I оч. (20%)
		подрост. 10Е; 1 м; 2 тыс. шт/га																					
		Культуры, год создания л/к - 1965, состояние - Хорошие																					
		Особенности: -																					
5	7.5	8СЗБ	1	19	8С	50	19	18	3	4	1	СМБР В2	0.9	280	2100	1680							Проходн. I оч. (25%)
6	0.6	10С	1	16	10С	45	16	16	3	4	2	СБР А2	0.8	200	120	120							Проходн. I оч. (20%)
7	1.8	Культуры лесные 10С	1	21	10С	55	21	20	3	4	1	СМБР В2	0.9	320	576	576							Проходн. I оч. (25%)
		Культуры, год создания л/к - 1955, состояние - Хорошие																					
		Особенности: -																					
8	0.5	10С	1	24	10С	70	24	24	4	5	1	СБР А2	0.7	290	145	145							Проходн. I оч. (20%)
		подрост. 10Е; (35); 4 м; 1 тыс. шт/га																					
		Селекционная оценка; Нормальные																					
9	2.4	Культуры лесные 10С	1	18	10С	45	18	18	3	4	1	СМБР В2	0.8	230	552	552							Проходн. I оч. (20%)
		Культуры, год создания л/к - 1965, состояние - Хорошие																					
		Особенности: -																					
10	1.4	9С1Б	1	17	9С	55	17	16	3	4	2	СБР А2	0.7	190	266	239							Проходн. I оч. (20%)
		подрост. 10Е; 1Б																					
11	10.6	Культуры лесные 10С	1	20	10С	50	20	20	3	4	1	СМБР В2	0.8	260	2756	2756							Проходн. I оч. (20%)
		Культуры, год создания л/к - 1960, состояние - Хорошие																					
		Особенности: -																					
12	1.3	5БЗ0С2С	1	22	5Б	50	22	20	5	4	1	ЕЛПШ С2	0.8	210	273	136							Проходн. I оч. (20%)
		подрост. 10Е; 1Б																					
		Селекционная оценка; Нормальные																					
13	10	70С2Б1С	1	20	70С	50	20	20	5	6	2	ЕЛПШ С2	0.9	260	2600	1820							Проходн. I оч. (20%)
		подрост. 10Е; 1Б																					
		Селекционная оценка; Нормальные																					



Верно: /ф.и.о. [Signature] [Signature]