

УТВЕРЖДАЮ
 Министр лесного и охотничьего хозяйства
 Республики Марий Эл

Шургин А.И.
 " 25 " 09 2017 г

АКТ № 53
 лесопатологического обследования
 лесных насаждений Моркинского лесничества- филиала ГКУ РМЭ "Востокмежупрлес"
 Республики Марий Эл

Способ лесопатологического обследования :
 1. Визуальный
 2. Инструментальный

Место проведения

Участковое лесничество	Лесной участок	Квартал (кварталы)	Выдел (выделы)	Площадь, га
Зеленогорское		11	18	12,8

Лесопатологическое обследование проведено на общей площади 4,8 га,

2. Инструментальное обследование лесного участка

1. Фактическая характеристика лесного насаждения соответствует (не соответствует) (нужное подчеркнуть)
 таксационному описанию. Причины несоответствия: _____

Ведомость лесных участков с выявленными несоответствиями таксационным описаниям приведена в приложении
 1 к Акту

2. Состояние насаждений с нарушенной устойчивостью
 с утраченной устойчивостью

причины повреждения короед-типограф прошлых лет

Заселено (отработано) стволовыми вредителями:

Вид вредителя	Порода	Встречаемость (% заселенных деревьев)	Степень заселения лесного насаждения (слабая, средняя, сильная)
Короед-типограф	ель	-	-

Повреждено огнем:

Вид пожара	Порода	Состояние корневых лап		Состояние корневой шейки		Подсушивание луба	
		процент повреж- денных огнем корней	процент деревьев с даным повреж- дением	ожог корневой шейки по окружности (1/4; 2/4; 3/4; более 3/4)	процент деревьев с даным повреж- дением	по окружности (1/4; 2/4; 3/4; более 3/4)	процент деревьев с даным повреж- дением

Поражено болезнями:

Вид болезни	Порода	Встречаемость (% пораженных деревьев)	Степень заселения лесного насаждения (слабая, средняя, сильная)

Материалы ЛПО республикан. Вер. спец. ОУСЛ
Кузнецов Д.С. 22.09.2017г.

3. Выборке подлежит 10 %
 в том числе:
 ослабленных _____ % (причины назначения) ;
 сильно ослабленных _____ % (причины назначения) ;
 усыхающих _____ % (причины назначения) ;
 свежего сухостоя 8 %
 в том числе: свежего ветровала _____ %
 свежего бурелома _____ %
 старого ветровала 1 %
 в том числе: старого бурелома _____ %
 старого сухостоя 1 %
 аварийных _____ %

4. Полнота лесного насаждения после уборки деревьев, подлежащей уборке составит 0,63 ;
 Критическая полнота для данной категории лесных насаждений составляет 0,3 ;

ЗАКЛЮЧЕНИЕ

С целью предотвращения негативных процессов или снижения ущерба от их воздействия назначено:

Участковос лесничество	Лесной участок	Квартал	Выдел	Площадь выдела, га	Вид мероприятия	Площадь мероприятия, га	Порода	Запас на выделе, га	Крайние сроки проведения
Зеленогорское		11	18	12,8	ВСП	4,8	Ель	415	3-4 кв. 2017 г

Ведомость перечета деревьев, назначенных в рубку, и абрис лесного участка прилагаются (приложение 2 и 3 к Акту)

Меры по обеспечению возобновления: естественное заращивание

Мероприятия, необходимые для предупреждения повреждения или поражения смежных насаждений: очистка лесосск, уборка захламленности, наблюдение за состоянием


Сведения для расчета степени повреждения:

год образования старого сухостоя 2014-16 гг. ;

основная причина повреждения древесины коросд- типограф

Дата проведения обследований 07.08.2017 г.

Исполнитель работ по проведению лесопатологического обследования;

Ф.И.О. Александров Геннадий Владимирович Подпись 

Ведомость перече́та деревьев, назначенных в рубку

ВРЕМЕННАЯ ПРОБНАЯ ПЛОЩАДЬ № _____

Министерство лесного и охотничьего хозяйства Республики Марий Эл
Моркинское лесничество- филиал ГКУ РМЭ "Востокмежупрлес"
Зеленогорское участковое лесничество

Квартал № 11 Выдел № 18 Площадь 12,8 Номер очага _____
Размер пробной площади 4,8 га _____
Таксационная характеристика : Тип леса ЕТРБ С3 Состав 6ЕЗБ1Ос
Возраст 80 Бонитет 2
Полнота 0,7 Запас на 1 га 290 Возобновление естественное
Время и причины ослабления насаждения _____
короед-типограф
Тип очага: эпизотический, хронический (подчеркнуть)
Фаза развития очага: начальная, нарастания численности, собственно вспышка,
кризис (подчеркнуть)
Состояние лесного насаждения, намечаемые мероприятия
удовлетворительное
выборочная санитарная рубка

Исполнитель работ по проведению лесопатологического обследования

Ф.И.О. Александров Геннадий Владимирович Подпись 

Дата составления документа 07.08.2017 г. Телефон 89278843031

ВЕДОМОСТЬ ПЕРЕЧЕТА ДЕРЕВЬЕВ

Порода: ель

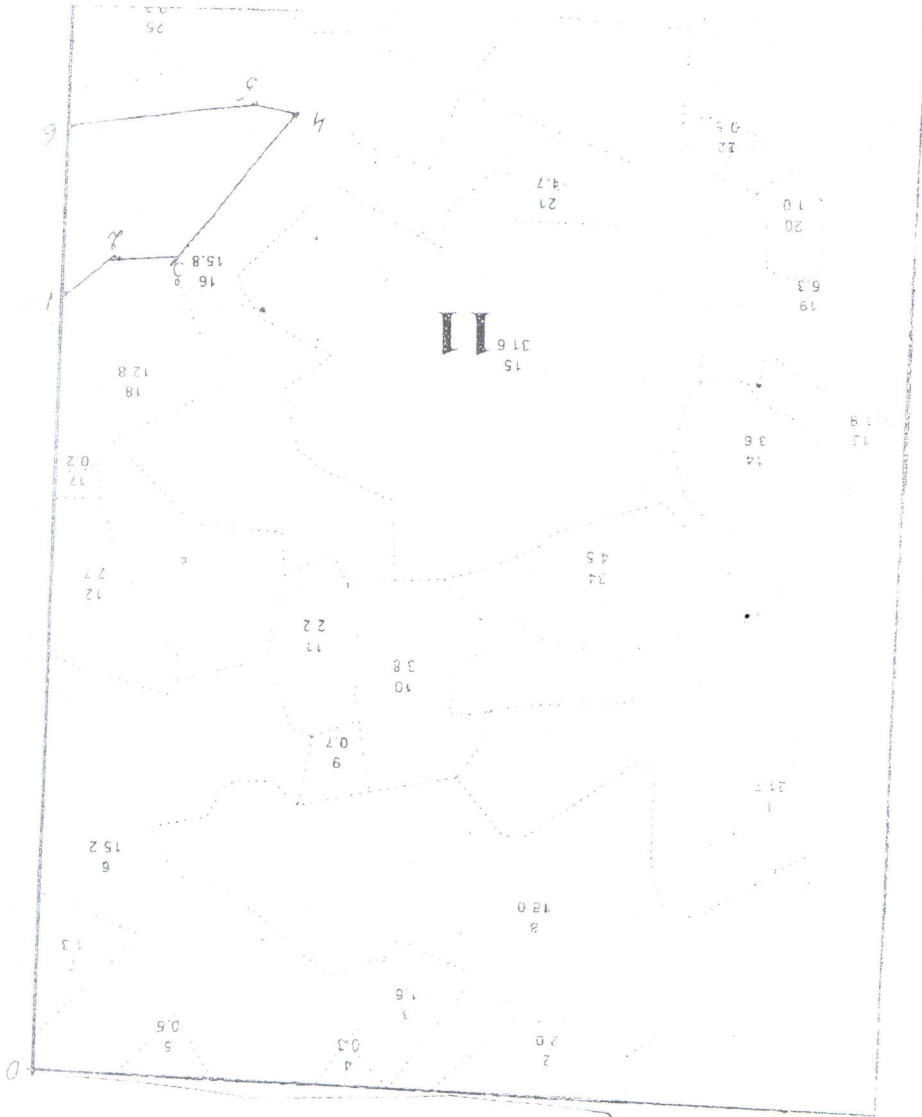
Ступени толщины, см	Количество деревьев по категориям состояния, шт															Всего деревьев по ступеням толщины			
	I	II	III	IV		V		VI			ветровал, бурелом			аварийные деревья			шт	в т.ч. подлежат рубке, %	
				НЗ	З	НЗ	З	НЗ	З	О	НЗ	З	О	НЗ	З	О			
8																		0	#ДЕЛ/0!
12																	12	12	100,0
16							13				3					8	24	100,0	
20							24				5					2	31	100,0	
24							40				9					3	52	100,0	
28							29				4					3	36	100,0	
32							26				3					3	32	100,0	
36							15				1					1	17	100,0	
40							3									1	4	100,0	
44							1				1						2	100,0	
48																	0	#ДЕЛ/0!	
52																	0	#ДЕЛ/0!	
56																	0	#ДЕЛ/0!	
60																	0	#ДЕЛ/0!	
64																	0	#ДЕЛ/0!	
68																	0	#ДЕЛ/0!	
72																	0	#ДЕЛ/0!	
Итого	0	0	0	0	0	151	0	0	0	26	0	0	33	0	0	0	210		
%	0	0	0	0	0	72	0	0	0	12	0	0	16	0	0	0	100	100	

Приложение 1.1
к акту лесопатологического обследования

Результаты проведения лесопатологического обследования лесных насаждений за август 2017 г.
(месяц)

Субъект Российской Федерации Республика Марий Эл Лесничество (лесопарк) Моркинское
Участковое лесничество Зеленогорское Урочище (лесная дача)

11	18	18	Заш	3ПВВО	4	5	6	7	8	Таксационная характеристика лесного насаждения								17	18	Распределение деревьев по категориям состояния, % от запаса										29	30	31	32	33	34																																																																																																																																																																																																																																																																																																																																																																																																																																																																																																																																																																																																																																																																																																																																																																																																																																																																																																																																																																																																																																																																																																																																																																																																																																																																																																																																																																																																																																																																										
										состав	Ель	80	возраст	23	средняя высота, м	11	12			13	14	15	16	17	18	19	20	21	22							23	24	25	26	27	28	29	30	31	32	33	34																																																																																																																																																																																																																																																																																																																																																																																																																																																																																																																																																																																																																																																																																																																																																																																																																																																																																																																																																																																																																																																																																																																																																																																																																																																																																																																																																																																																																																																														
1	2	3	4	5	6	7	8	9	10	11	12	13	14	15	16	17	18	19	20	21	22	23	24	25	26	27	28	29	30	31	32	33	34	4,8	18,0	18	Заш	3ПВВО	4	5	6	7	8	9	10	11	12	13	14	15	16	17	18	19	20	21	22	23	24	25	26	27	28	29	30	31	32	33	34	4,8	18,0	18	Заш	3ПВВО	4	5	6	7	8	9	10	11	12	13	14	15	16	17	18	19	20	21	22	23	24	25	26	27	28	29	30	31	32	33	34	4,8	18,0	18	Заш	3ПВВО	4	5	6	7	8	9	10	11	12	13	14	15	16	17	18	19	20	21	22	23	24	25	26	27	28	29	30	31	32	33	34	4,8	18,0	18	Заш	3ПВВО	4	5	6	7	8	9	10	11	12	13	14	15	16	17	18	19	20	21	22	23	24	25	26	27	28	29	30	31	32	33	34	4,8	18,0	18	Заш	3ПВВО	4	5	6	7	8	9	10	11	12	13	14	15	16	17	18	19	20	21	22	23	24	25	26	27	28	29	30	31	32	33	34	4,8	18,0	18	Заш	3ПВВО	4	5	6	7	8	9	10	11	12	13	14	15	16	17	18	19	20	21	22	23	24	25	26	27	28	29	30	31	32	33	34	4,8	18,0	18	Заш	3ПВВО	4	5	6	7	8	9	10	11	12	13	14	15	16	17	18	19	20	21	22	23	24	25	26	27	28	29	30	31	32	33	34	4,8	18,0	18	Заш	3ПВВО	4	5	6	7	8	9	10	11	12	13	14	15	16	17	18	19	20	21	22	23	24	25	26	27	28	29	30	31	32	33	34	4,8	18,0	18	Заш	3ПВВО	4	5	6	7	8	9	10	11	12	13	14	15	16	17	18	19	20	21	22	23	24	25	26	27	28	29	30	31	32	33	34	4,8	18,0	18	Заш	3ПВВО	4	5	6	7	8	9	10	11	12	13	14	15	16	17	18	19	20	21	22	23	24	25	26	27	28	29	30	31	32	33	34	4,8	18,0	18	Заш	3ПВВО	4	5	6	7	8	9	10	11	12	13	14	15	16	17	18	19	20	21	22	23	24	25	26	27	28	29	30	31	32	33	34	4,8	18,0	18	Заш	3ПВВО	4	5	6	7	8	9	10	11	12	13	14	15	16	17	18	19	20	21	22	23	24	25	26	27	28	29	30	31	32	33	34	4,8	18,0	18	Заш	3ПВВО	4	5	6	7	8	9	10	11	12	13	14	15	16	17	18	19	20	21	22	23	24	25	26	27	28	29	30	31	32	33	34	4,8	18,0	18	Заш	3ПВВО	4	5	6	7	8	9	10	11	12	13	14	15	16	17	18	19	20	21	22	23	24	25	26	27	28	29	30	31	32	33	34	4,8	18,0	18	Заш	3ПВВО	4	5	6	7	8	9	10	11	12	13	14	15	16	17	18	19	20	21	22	23	24	25	26	27	28	29	30	31	32	33	34	4,8	18,0	18	Заш	3ПВВО	4	5	6	7	8	9	10	11	12	13	14	15	16	17	18	19	20	21	22	23	24	25	26	27	28	29	30	31	32	33	34	4,8	18,0	18	Заш	3ПВВО	4	5	6	7	8	9	10	11	12	13	14	15	16	17	18	19	20	21	22	23	24	25	26	27	28	29	30	31	32	33	34	4,8	18,0	18	Заш	3ПВВО	4	5	6	7	8	9	10	11	12	13	14	15	16	17	18	19	20	21	22	23	24	25	26	27	28	29	30	31	32	33	34	4,8	18,0	18	Заш	3ПВВО	4	5	6	7	8	9	10	11	12	13	14	15	16	17	18	19	20	21	22	23	24	25	26	27	28	29	30	31	32	33	34	4,8	18,0	18	Заш	3ПВВО	4	5	6	7	8	9	10	11	12	13	14	15	16	17	18	19	20	21	22	23	24	25	26	27	28	29	30	31	32	33	34	4,8	18,0	18	Заш	3ПВВО	4	5	6	7	8	9	10	11	12	13	14	15	16	17	18	19	20	21	22	23	24	25	26	27	28	29	30	31	32	33	34	4,8	18,0	18	Заш	3ПВВО	4	5	6	7	8	9	10	11	12	13	14	15	16	17	18	19	20	21	22	23	24	25	26	27	28	29	30	31	32	33	34	4,8	18,0	18	Заш	3ПВВО	4	5	6	7	8	9	10	11	12	13	14	15	16	17	18	19	20	21	22	23	24	25	26	27	28	29	30	31	32	33	34	4,8	18,0	18	Заш	3ПВВО	4	5	6	7	8	9	10	11	12	13	14	15	16	17	18	19	20	21	22	23	24	25	26	27	28	29	30	31	32	33	34	4,8	18,0	18	Заш	3ПВВО	4	5	6	7	8	9	10	11	12	13	14	15	16	17	18	19	20	21	22	23	24	25	26	27	28	29	30	31	32	33	34	4,8	18,0	18	Заш	3ПВВО	4	5	6	7	8	9	10	11	12	13	14	15	16	17	18	19	20	21	22	23	24	25	26	27	28	29	30	31	32	33	34	4,8	18,0	18	Заш	3ПВВО	4	5	6	7	8	9	10	11	12	13	14	15	16	17	18	19	20	21	22	23	24	25	26	27	28	29	30	31	32	33	34	4,8	18,0	18	Заш	3ПВВО	4	5	6	7	8	9	10	11	12	13	14	15	16	17	18	19	20	21	22	23	24	25	26	27	28	29	30	31	32	33	34	4,8	18,0	18	Заш	3ПВВО	4	5	6	7	8	9	10	11	12	13	14	15	16	17	18	19	20	21	22	23	24	25	26	27	28	29	30	31	32	33	34	4,8	18,0	18	Заш	3ПВВО	4	5	6	7	8	9	10	11	12	13	14	15	16	17	18	19	20	21	22	23	24	25	26	27	28	29	30	31	32	33	34	4,8	18,0	18	Заш	3ПВВО	4	5	6	7	8	9	10	11	12	13	14	15	16	17	18	19	20	21	22	23	24	25	26	27	28	29	30	31	32	33	34	4,8	18,0	18	Заш	3ПВВО	4	5	6	7	8	9	10	11	12	13	14	15	16	17	18	19	20	21	22	23	24	25	26	27	28	29	30	31	32	33	34	4,8	18,0	18	Заш	3ПВВО	4	5	6	7	8	9	10	11	12	13	14	15	16	17	18	19	20	21	22	23	24	25	26	27	28	29	30	31	32	33	34	4,8	18,0	18	Заш	3ПВВО	4	5	6	7	8	9	10	11	12	13	14	15	16	17	18	19	20	21	22	23	24	25	26	27	28	29	30	31	32	33	34	4,8	18,0	18	Заш	3ПВВО	4	5	6	7	8	9	10	11	12	13	14	15	16	17	18	19	20	21	22	23	24	25	26	27	28	29	30	31	32	33	34	4,8	18,0	18	Заш	3ПВВО	4	5	6	7	8	9	10	11	12	13	14	15	16	17	18	19	20	21	22	23	24	25	26	27	28	29	30	31	32	33	34	4,8	18,0	18	Заш	3ПВВО	4	5	6	7	8	9	10	11	12	13	14	15	16	17	18	19	20	21	22	23	24	25	26	27	28	29	30	31	32	33	34	4,8	18,0	18	Заш	3ПВВО	4	5	6	7	8	9	10	11	12	13	14	15	16	17	18	19	20	21	22	23	24	25	26	27	28	29	30	31	32	33	34	4,8	18,0	18	Заш	3ПВВО	4	5	6	7	8	9	10	11	12	13	14	15	16	17	18	19	20	21	22	23	24	25	26	27	28	29	30	31	32	33	34	4,8	18,0	18	Заш	3ПВВО	4	5	6	7	8	9	10	11	12	13	14



№ выдела	№ линии		длина, м	ширина, м	площадь, га
	1	2			

№ п/п	Номера точек	Координаты	Румбы линии	длина, м
0-1	N56°35'802"	E048°41'596"	ЮЗ 03	1030
1-2	N56°33'778"	E048°41'543"	СЗ 55	90
2-3	N56°33'778"	E048°41'448"	СЗ 90	80
3-4	N56°35'680"	E048°41'292"	СЗ 41	240
4-5	N56°35'642"	E048°41'330"	ЮВ 70	50
5-6	N56°35'680"	E048°41'381"	ЮВ 85	250
6-1	N56°35'802"	E048°41'396"	СВ 02	230

Исполнитель работ по проведению лесопатологического обследования:

Ф.И.О. Александров Геннадий Владимирович

Подпись *[Signature]*

Телефон

89278843031

07.08.2017 г.

Дата составления документа