


Приложение 2
к приказу Минприроды России
от 16.09.2016 N 480

УТВЕРЖДАЮ:
Министр лесного и охотничьего
хозяйства Республики Марий Эл


_____ А.И. Шургин
" 21 " сентября 2017 г.

Акт
лесопатологического обследования № 43
лесных насаждений ГКУ РМЭ "Пригородное лесничество"
Республика Марий Эл

Способ лесопатологического обследования: Инструментальный

Место проведения:

Участковое лесничество	Урочище (дача)	Квартал (кварталы)	Выдел (выделы)	Площадь, га
Люльпанское	Люльпанский	44	5	12

Лесопатологическое обследование проведено на общей площади 5,9 га.

*Материалы ЛТО рассмотрены.
Вер. спец. ОБЗР Службы Леснического Д.С.
19.08.2019.*

2. Инструментальное обследование лесного участка.

2.1. Фактическая таксационная характеристика лесного насаждения соответствует таксационному описанию. Причины несоответствия: неоднородный состав, выделение лесопатологического выдела

Ведомость лесных участков с выявленными несоответствиями таксационным описаниям приведена в приложении 1 к данному Акту.

2.2. Состояние насаждений: с утраченной устойчивостью

Причины повреждения: воздействия сильных ветров текущего года, повлекшие наклон более 10°, изгиб или вывал деревьев (код 881), воздействия шквалистых и ураганных ветров текущего года, повлекшие слом стволов деревьев (код 882), засуха (код 830). Данные причины определены по следующим признакам: обрыв корней (вывал) свежий (код 205), слом ствола в области кроны свежий (код 215), слом ствола под кроной свежий (код 217), усыхание >3/4 ветвей в кроне прошлых лет (код 114)

Заселено (отработано) стволовыми вредителями:

Вид вредителя	Порода	Встречаемость (% заселенных деревьев)	Степень заселения лесного насаждения (слабая, средняя, сильная)
-	-	-	-
-	-	-	-
-	-	-	-
-	-	-	-
-	-	-	-
-	-	-	-

Повреждено огнем:

Вид пожара	Порода	Состояние корневых лап		Состояние корневой шейки		Подсушивание луба	
		процент поврежденных огнем корней	процент деревьев с данным повреждением	ожог корневой шейки по окружности (1/4; 2/4; 3/4; более 3/4)	процент деревьев с данным повреждением	по окружности (1/4; 2/4; 3/4; более 3/4)	процент деревьев с данным повреждением
-	-	-	-	-	-	-	-
-	-	-	-	-	-	-	-
-	-	-	-	-	-	-	-
-	-	-	-	-	-	-	-
-	-	-	-	-	-	-	-
-	-	-	-	-	-	-	-
-	-	-	-	-	-	-	-

Поражено болезнями:

Вид болезни	Порода	Встречаемость (% пораженных деревьев)	Степень заселения лесного насаждения (слабая, средняя, сильная)
ложный осиновый трутовик	Ос	0,1	-
-	-	-	-
-	-	-	-
-	-	-	-
-	-	-	-

Выборке подлежит 49,4 % деревьев по запасу

в том числе:

- ослабленных 0 %,
- сильно ослабленных 0 %,
- усыхающих 0 %,
- свежего сухостоя 0,4 %,
- свежего ветровала 15,6 %,
- свежего бурелома 27,3 %,
- старого сухостоя 6,1 %,
- старого ветровала 0 %,
- старого бурелома 0 %,
- аварийных 0 %,

2.4. Полнота лесного насаждения после уборки деревьев, подлежащих рубке, составит - 0,2
Критическая полнота для данной категории лесных насаждений составляет - 0,3

ЗАКЛЮЧЕНИЕ

С целью предотвращения негативных процессов или снижения ущерба от их воздействия назначено:

Участковое лесничество	Урочище (дача)	Квартал	Выдел	Площадь выдела, га	Вид мероприятия	Площадь мероприятия, га	Порода	Выбираемый запас на выдел, куб. м	Крайние сроки проведения
Люльпанское	Люльпанский	44	5	12	ССР	5,9	Б	1039	2018 год

Ведомость перечета деревьев, назначенных в рубку, и абрис лесного участка прилагаются (приложение 2 и 3 к данному акту).

Меры по обеспечению возобновления: искусственное лесовосстановление

Мероприятия, необходимые для предупреждения повреждения или поражения смежных насаждений: своевременное проведение проектируемых мероприятий, надзор за санитарным и лесопатологическим состоянием.

Сведения для расчета степени повреждения:

год образования старого сухостоя: 2015

основная причина повреждения древесины: 881

Дата проведения обследований: 24.08.2017 года.

Исполнитель работ по проведению лесопатологического обследования:

Зам. директора Филиала ФБУ "Рослесозащита"

- "ЦЗЛ Республики Марий Эл"

Захаров Александр Васильевич



ВРЕМЕННАЯ ПРОБНАЯ ПЛОЩАДЬ № 1

Субъект РФ: **Республика Марий Эл**

Лесничество (лесопарк): **ГКУ РМЭ "Пригородное лес-во, Люльпанское уч. л-во, Люльпанский л.уч."**

Квартал: **44** Выдел: **5** Площадь: **5,9** га.

Номер очага: Размер пробной площади: **0,9** га.

Таксационная характеристика:

Тип леса: **Слпк** Состав: **7БЗОс+Сед.Еед.Лп** Возраст: **45** лет. Бонитет: **2**

Полнота: **0,5** Запас на га.: **176** Возобновление: **искусственное**

Время и причина ослабления насаждения:

воздействия сильных ветров текущего года, повлекшие наклон более 10°, изгиб или вывал деревьев (код 881), воздействия шквалистых и ураганных ветров текущего года, повлекшие слом стволов деревьев (код 882), засуха (код 830)

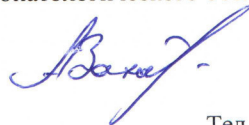
Тип очага вредных организмов: эпизодический, хронический (подчеркнуть)

Фаза развития очага: начальная, нарастания численности, собственно вспышка, кризис (подчеркнуть)

Состояние насаждения, намечаемые мероприятия сплошная санитарная рубка
с утраченной устойчивостью

Исполнитель работ по проведению лесопатологического обследования:

Захаров Александр Васильевич



Дата составления документа:

Тел.: 8 (8362) 469800

ВЕДОМОСТЬ ПЕРЕЧЕТА ДЕРЕВЬЕВ Кв. 44 выд. 5

Б

Порода:

Ступени толщины, см	Количество деревьев по категориям состояния, шт.													Всего деревьев	
	I	II	III	IV		V		VI			ветровал, бурелом			шт.	в т.ч. подлежат рубке, %
				НЗ	З	НЗ	З	НЗ	З	О	НЗ	З	О		
1	2	3	4	5	6	7	8	9	10	11	12	13	14	15	16
8															
12	3	11						4			7			25	44
16	6	10	1					5			15			37	54
20	6	5						4			21			36	69
24	9	5									27			41	66
28	8	4				1		1			15			29	59
32	5	5	1								8			19	42
36	3										9			12	75
40	2	2									5			9	56
44		2									1			3	33
48															
52															
Итого, %	20	21	1	-				7			51			211	58

Ос

Порода:

Ступени толщины, см	Количество деревьев по категориям состояния, шт.													Всего деревьев	
	I	II	III	IV		V		VI			ветровал, бурелом			шт.	в т.ч. подлежат рубке, %
				НЗ	З	НЗ	З	НЗ	З	О	НЗ	З	О		
1	2	3	4	5	6	7	8	9	10	11	12	13	14	15	16
8															
12															
16								2						2	100
20		1												1	-
24	1	2									1			4	25
28	1							1			1			3	67
32	1	1												2	-
36	3	1									1			5	20
40											2			2	100
44	1	1						1						3	33
48	1	1						1						3	33
52	2	2									1			5	20
Итого, %	33	30	-	-		-		17			20			30	37

С

Порода:

Ступени толщины, см	Количество деревьев по категориям состояния, шт.													Всего деревьев	
	I	II	III	IV		V		VI			ветровал, бурелом			шт.	в т.ч. подлежат рубке, %
				НЗ	З	НЗ	З	НЗ	З	О	НЗ	З	О		
1	2	3	4	5	6	7	8	9	10	11	12	13	14	15	16
8															
12											1			1	100
16	3	2									1			6	17
20															
24															
28															
32	1													1	-
36	1	1												2	-
40															
44															
48	1													1	-
52															
Итого, %	55	27	-	-		-		-			18			11	18

Примечание: НЗ - незаселенное, З - заселенное, О - отработанные вредителями

ВЕДОМОСТЬ ПЕРЕЧЕТА ДЕРЕВЬЕВ

Е

Порода:

Ступени толщины, см	Количество деревьев по категориям состояния, шт.													Всего деревьев	
	I	II	III	IV		V		VI			ветровал, бурелом			шт.	в т.ч. подлежат рубке, %
				НЗ	З	НЗ	З	НЗ	З	О	НЗ	З	О		
1	2	3	4	5	6	7	8	9	10	11	12	13	14	15	16
8															
12			1											1	-
16	1	2						1						4	25
20	1	3												4	-
24		2												2	-
28															
32															
36															
40															
44															
48															
52															
Итого, %	18	64	9	-		-		9			-			11	9

Лп

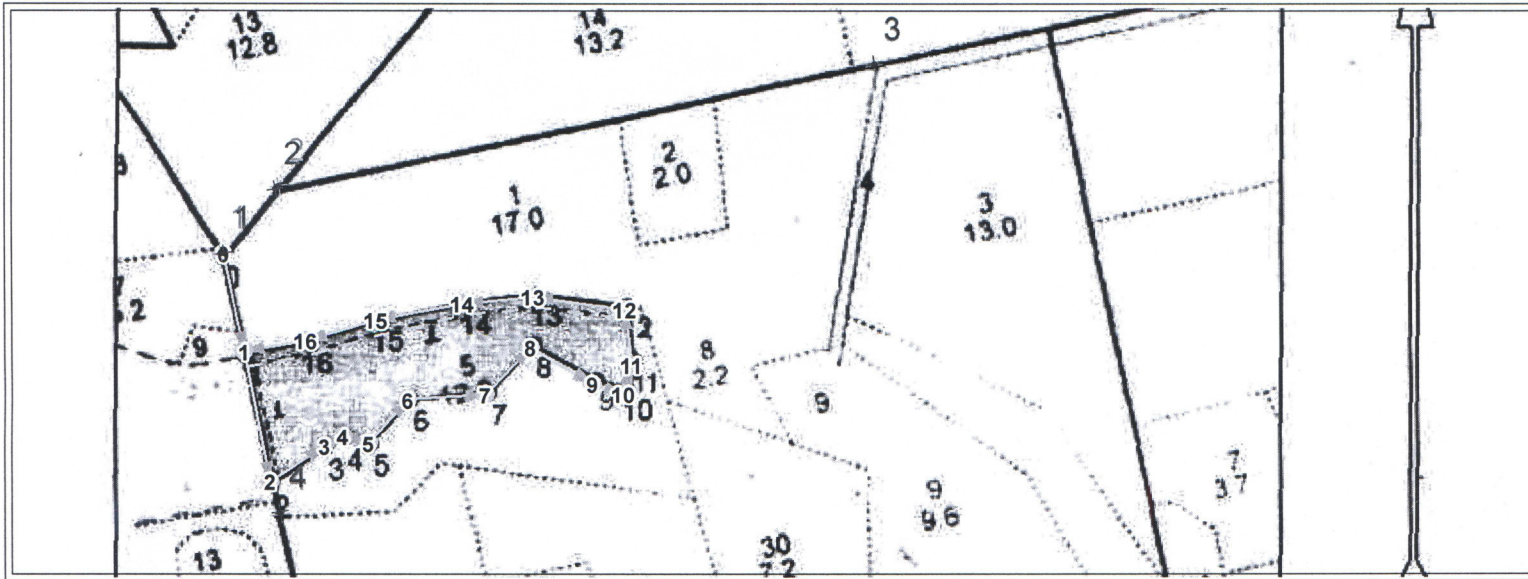
Порода:

Ступени толщины, см	Количество деревьев по категориям состояния, шт.													Всего деревьев	
	I	II	III	IV		V		VI			ветровал, бурелом			шт.	в т.ч. подлежат рубке, %
				НЗ	З	НЗ	З	НЗ	З	О	НЗ	З	О		
1	2	3	4	5	6	7	8	9	10	11	12	13	14	15	16
8															
12	1													1	-
16	2													2	-
20	1													1	-
24	1													1	-
28															
32															
36															
40															
44															
48															
52															
Итого, %	100	-	-	-		-		-			-			5	-



Абрис участка

М 1:10 000



№ выдела	Ленты (круговой площадки) перечёта				
	№ ленты (площадки)	длина, м	ширина, м	радиус, м	площадь, га
1	1	665	15		0.9

№ точки	Долгота	Широта	Линия	Румбы линий	Длина, м
0	47.42327	56.803178	0-1	ЮВ 12°39'0.0"	133
1	47.42325	56.801985	1-2	ЮВ 12°00'0.0"	175
2	47.42320	56.800413	2-3	СВ 55°30'0.0"	84
3	47.42449	56.80069	3-4	СВ 61°03'0.0"	28
4	47.42492	56.800758	4-5	ЮВ 75°00'0.0"	34
5	47.42541	56.800615	5-6	СВ 40°30'0.0"	77
6	47.42643	56.801028	6-7	СВ 85°00'0.0"	99
7	47.42803	56.800903	7-8	СВ 41°30'0.0"	85
8	47.42917	56.801347	8-9	ЮВ 60°00'0.0"	94
9	47.43029	56.800774	9-10	ЮВ 72°00'0.0"	42
10	47.43088	56.800581	10-11	СВ 15°00'0.0"	39
11	47.43118	56.800891	11-12	СЗ 08°04'0.0"	75
12	47.43128	56.801562	12-13	СЗ 82°56'0.0"	119
13	47.42945	56.801929	13-14	ЮЗ 83°17'0.0"	91
14	47.42798	56.802019	14-15	ЮЗ 77°55'0.0"	114
15	47.42612	56.802036	15-16	ЮЗ 72°04'0.0"	94
16	47.42458	56.801963	16-1	ЮЗ 78°40'0.0"	81

Условные обозначения:

Исполнитель работ по проведению лесопатологического обследования:

ФИО Захаров А.В. Подпись *А.В. Захаров*
 Дата составления документа _____ Телефон 8(8362)469800

Утверждаю Директор Пригородного и-ва
Филиала РКУ РМЭ, Центральный
(должность)

Шенелев В. А

(фамилия, имя, отчество)

В.А. Шенелев

(подпись)



несоответствия данных государственного лесного реестра натурному обследованию

г. Йошкар-Ола

(населенный пункт)

(дата)

Сисирин Сергей Евгеньевич директор ООО «Сенфорест»; Баринков С. В.
(Ф.И.О., должности и наименования организаций лиц, проводивших обследование)

провели натурное обследование лесного участка, в целях:
проведение инструментального лесопатологического обследования

При обследовании уточнены данные лесного реестра и установлено:

1. Участок расположен в лесах Пригородного лесничества,
в квартале № 44 выделе 5 Люльпанского участкового лесничества,
Люльпанского лесного участка

Субъект Российской Федерации Республика Марий Эл

Муниципальный район Медведевский

1. Подразделение лесов по целевому назначению эксплуатационные

2. Категория защитных лесов нет

3. Общая площадь участка 5,9 га,

в том числе:

лесных земель 5,9 га

из них: покрытых лесной растительностью 5,9 га

не покрытых лесом _____ га

в том числе несомкнувшихся лесных культур _____ га

нелесных земель _____ га

из них: пашни _____ га

сенокосов _____ га

пастбищ _____ га

вод _____ га

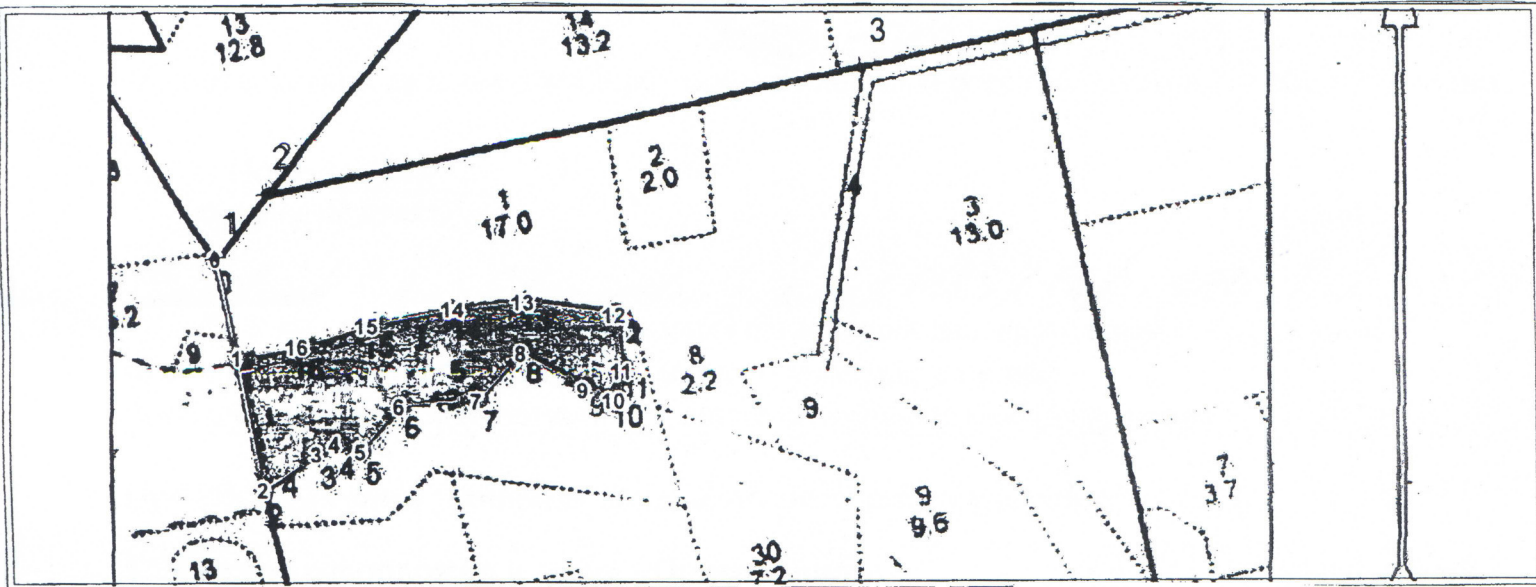
прочих земель _____ га.

Приложение
к акту несоответствия
данных государственного лесного
реестра
натурному обследованию
от _____ № _____

Чертеж лесного участка
(по данным инструментальной съемки границ)

Масштаб: 1:10 000

Площадь участка – 5,9 га



Данные инструментальной
съемки границ участка

№ точки	Долгота	Широта	Линия	Румбы линий	Длина, м
0	47.42327	56.803178	0-1	ЮВ 12°39'0.0"	133
1	47.42325	56.801985	1-2	ЮВ 12°00'0.0"	175
2	47.42320	56.800413	2-3	СВ 55°30'0.0"	84
3	47.42449	56.80069	3-4	СВ 61°03'0.0"	28
4	47.42492	56.800758	4-5	ЮВ 75°00'0.0"	34
5	47.42541	56.800615	5-6	СВ 40°30'0.0"	77
6	47.42643	56.801028	6-7	СВ 85°00'0.0"	99
7	47.42803	56.800903	7-8	СВ 41°30'0.0"	85
8	47.42917	56.801347	8-9	ЮВ 60°00'0.0"	94
9	47.43029	56.800774	9-10	ЮВ 72°00'0.0"	42
10	47.43088	56.800581	10-11	СВ 15°00'0.0"	39
11	47.43118	56.800891	11-12	СЗ 08°04'0.0"	75
12	47.43128	56.801562	12-13	СЗ 82°56'0.0"	119
13	47.42945	56.801929	13-14	ЮЗ 83°17'0.0"	91
14	47.42798	56.802019	14-15	ЮЗ 77°55'0.0"	114
15	47.42612	56.802036	15-16	ЮЗ 72°04'0.0"	94
16	47.42458	56.801963	16-1	ЮЗ 78°40'0.0"	81

Подписи:

Лица, проводившие обследование



 _____ (подпись, печать) _____ (Ф.И.О.)
 _____ (подпись, печать) _____ (Ф.И.О.)

(должность)

(подпись, печать)

(Ф.И.О.)