


УТВЕРЖДАЮ:  
Министр лесного и охотничьего  
хозяйства Республики Марий Эл

  
" 19 " Сентября 2017 г. А.И. Шургин

Акт  
лесопатологического обследования № 35  
лесных насаждений ГКУ РМЭ "Килемарское лесничество"  
Республика Марий Эл

Способ лесопатологического обследования: Инструментальный

Место проведения:

Участковое лесничество	Урочище (дача)	Квартал (кварталы)	Выдел (выделы)	Площадь, га
Килемарское		67	34	3.5

Лесопатологическое обследование проведено на общей площади 0.39 га.

*Материалы МО рассмотрены.  
Вер. спец. ОБЗН Обухин И. В. С. С.  
18.09.2017.*

2. Инструментальное обследование лесного участка.

2.1. Фактическая таксационная характеристика лесного насаждения не соответствует таксационному описанию. Причины несоответствия: проведенные ранее лесохозяйственные мероприятия.

Ведомость лесных участков с выявленными несоответствиями таксационным описаниям приведена в приложении 1 к данному Акту.

2.2. Состояние насаждений: с утраченной устойчивостью.

Причины повреждения: ожельдь (код 828). Данные причины определены по следующим признакам: механические повреждения ветвей (>3/4) прошлых лет (код 226), механические повреждения ветвей (<3/4) прошлых лет (код 225), механические повреждения ствола под кроной пр. лет (>2/3 окружн. ствола) (код 214), обрыв корней (вывал) прошлых лет (код 206).

Заселено (отработано) стволовыми вредителями:

Вид вредителя	Порода	Встречаемость (% заселенных деревьев)	Степень заселения лесного насаждения (слабая, средняя, сильная)
-	-	-	-
-	-	-	-
-	-	-	-
-	-	-	-
-	-	-	-
-	-	-	-

Повреждено огнем:

Вид пожара	Порода	Состояние корневых лап		Состояние корневой шейки		Подсушивание луба	
		процент поврежденных огнем корней	процент деревьев с данным повреждением	ожог корневой шейки по окружности (1/4; 2/4; 3/4; более 3/4)	процент деревьев с данным повреждением	по окружности (1/4; 2/4; 3/4; более 3/4)	процент деревьев с данным повреждением
-	-	-	-	-	-	-	-
	-	-	-	-	-	-	-
	-	-	-	-	-	-	-
	-	-	-	-	-	-	-
	-	-	-	-	-	-	-
	-	-	-	-	-	-	-
	-	-	-	-	-	-	-
	-	-	-	-	-	-	-

Поражено болезнями:

Вид болезни	Порода	Встречаемость (% пораженных деревьев)	Степень заселения лесного насаждения (слабая, средняя, сильная)
-	-	-	-
-	-	-	-
-	-	-	-
-	-	-	-
-	-	-	-
-	-	-	-

Выборке подлежит 59.0 % деревьев по запасу  
в том числе:

- ослабленных 0 %,
- сильно ослабленных 0 %,
- усыхающих 0 %,
- свежего сухостоя 0 %,
- свежего ветровала 12 %,
- свежего бурелома 40.2 %,
- старого сухостоя 6.8 %,
- старого ветровала 0 %,
- старого бурелома 0 %,
- аварийных 0 %,

2.4. Полнота лесного насаждения после уборки деревьев, подлежащих рубке, составит - 0.2  
Критическая полнота для данной категории лесных насаждений составляет - 0.3

### ЗАКЛЮЧЕНИЕ

С целью предотвращения негативных процессов или снижения ущерба от их воздействия назначено:

Участковое лесничество	Урочище (дача)	Квартал	Выдел	Площадь выдела, га	Вид мероприятия	Площадь мероприятия, га	Порода	Выбираемый запас на выдел, куб. м	Крайние сроки проведения
Килемарское		67	34	3.5	ССР	0.39	С	126	2018 год

Ведомость перечета деревьев, назначенных в рубку, и абрис лесного участка прилагаются (приложение 2 и 3 к данному акту).

Меры по обеспечению возобновления: лесные культуры.

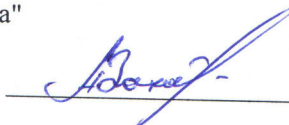
Мероприятия, необходимые для предупреждения повреждения или поражения смежных насаждений: своевременное проведение проецируемых мероприятий, надзор за санитарным и лесопатологическим состоянием.

Сведения для расчета степени повреждения:  
год образования старого сухостоя: 2015  
основная причина повреждения древесины: 828

Дата проведения обследований: 20.07.2017 года.

Исполнитель работ по проведению лесопатологического обследования:

Зам. директора Филиала ФБУ "Рослесозащита"  
- "ЦЗЛ Республики Марий Эл"  
Захаров Александр Васильевич



Источник данных	Год проведения лесосурьейства	Номер квартала	Номер выдела	Площадь выдела, га	Целевое назначение лесов	Категория защитных лесов	Номер лесопатологического выдела	Площадь лесопатологического выдела	Таксационная характеристика										Заложено пробных площадей				
									состав	порода	возраст, лет	средняя высота, м	средний диаметр, см	тип леса	тип условий место	плотота	фонитет	запас, куб. м/га	количество, шт.	общая площадь, га			
ТО	2013	67	34	3.5	Эксплуатационные					Сосна	52	25	22	СМБР	B2	0.8	1A	350					
Ф	2017	67	34	3.5	Эксплуатационные		1	0.39	8С2Б+ЛП ед Е ед КЛ ед ОЛЧ ед Д	Сосна	52	25	22	СМБР	B2	0.6	1A	290	1				0.39

Примечание:

ТО - таксационные описания

Ф - фактическая характеристика лесного насаждения

Исполнитель работ по проведению лесопатологического обследования:

Захаров Александр Васильевич





Ведомость перечета деревьев назначенных в рубку

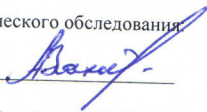
ВРЕМЕННАЯ ПРОБНАЯ ПЛОЩАДЬ № 1

Субъект Российской Федерации: Республика Марий Эл.  
Лесничество (лесопарк): Килемарское. Квартал: 67. Выдел: 34.  
Площадь: 3.5 га., Площадь мероприятия: 0.39 га.  
Номер очага вредных организмов: б/н. Размер пробной площади: 0.39 га.  
Таксационная характеристика:  
тип леса: СМБР; состав: 8С2Б+ЛП ед Е ед КЛ ед ОЛЧ ед Д; возраст: 52 лет; бонитет: 1А  
полнота 0.6; запас на га: 290; возобновление: отсутствует  
Время и причина ослабления лесного насаждения:  
Причины повреждения: ожеледь (код 828). Данные причины определены по следующим признакам: механические повреждения ветвей (>3/4) прошлых лет (код 226), механические повреждения ветвей (<3/4) прошлых лет (код 225), механические повреждения ствола под кроной пр. лет (>2/3 окружн. ствола) (код 214), обрыв корней (вывал) прошлых лет (код 206).

Тип очага вредных организмов: -  
Фаза развития очага вредных организмов: -  
Состояние лесного насаждения, намечаемые мероприятия:  
Состояние насаждений: Усыхающее  
Намечаемое мероприятие: ССР

Исполнитель работ по проведению лесопатологического обследования

Захаров Александр Васильевич



Дата составления документа: 28.08.17г. Телефон: 8 (8362)469800

## ВЕДОМОСТЬ ПЕРЕЧЕТА ДЕРЕВЬЕВ

Оборотная сторона

Порода1: С

Ступени толщины см	Количество деревьев по категориям состояния, шт.																Всего деревьев по ступеням толщины	
	I	II	III	IV		V		VI			ветровал, бурелом			аварийные деревья			шт.	в том числе подлежат рубке, %
				НЗ	З	НЗ	З	НЗ	З	О	НЗ	З	О	НЗ	З	О		
1	2	3	4	5	6	7	8	9	10	11	12	13	14	15	16	17	18	19
12		2						2			2						4	50
16											9						11	100
20	4	6	6					2			10						28	42.9
24	2	5	6					5			34						52	75.0
28	5	6	5					3			7						26	38.5
32	1	10	4					2			18						35	57.1
36	2	1	1								4						8	50
40	1										1						2	50
итого, шт	15	30	22					14			85						166	59.6
итого, %	9.0	18.1	13.3					8.4			51.2						100	59.6
итого, куб.м.	10.2	18.6	12.8					7.1			47.9						96.7	57.0
итого, куб.%	10.6	19.2	13.2					7.4			49.6						100	57.0

Порода2: Б

Ступени толщины см	Количество деревьев по категориям состояния, шт.																Всего деревьев по ступеням толщины	
	I	II	III	IV		V		VI			ветровал, бурелом			аварийные деревья			шт.	в том числе подлежат рубке, %
				НЗ	З	НЗ	З	НЗ	З	О	НЗ	З	О	НЗ	З	О		
1	2	3	4	5	6	7	8	9	10	11	12	13	14	15	16	17	18	19
16											2						2	100
20		1									2						3	66.7
24																		
28	1	1	1					2			3						8	62.5
32	1										2						3	66.7
36											8						8	100
40	1	1	1														3	
итого, шт	3	3	2					2			17						27	70.4
итого, %	11.1	11.1	7.4					7.41			63.0						100	70.4
итого, куб.м.	2.87	2.32	2.03					1.2			13.26						21.72	66.7
итого, куб.%	13.2	10.7	9.3					5.7			61.0						100	66.7

Порода3: ЛП

Ступени толщины см	Количество деревьев по категориям состояния, шт.																Всего деревьев по ступеням толщины	
	I	II	III	IV		V		VI			ветровал, бурелом			аварийные деревья			шт.	в том числе подлежат рубке, %
				НЗ	З	НЗ	З	НЗ	З	О	НЗ	З	О	НЗ	З	О		
1	2	3	4	5	6	7	8	9	10	11	12	13	14	15	16	17	18	19
8	4																4	
12	6	2	1								1						10	10
16	10	3	1								1						15	6.7
20	3	2	1								2						8	25
24											1						1	100
28	1																1	
итого, шт	24	7	3								5						39	12.8
итого, %	61.5	17.9	7.7								12.8						100	12.8
итого, куб.м.	2.70	0.90	0.39								0.96						4.95	19.4
итого, куб.%	54.5	18.2	7.9								19.4						100	19.4

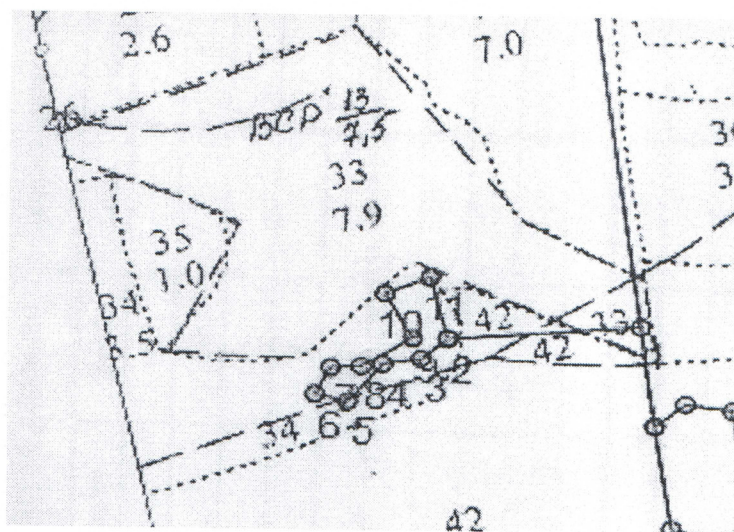


Порода7: Д

Ступени толщины см	Количество деревьев по категориям состояния, шт.																Всего деревьев по ступеням толщины		
	I	II	III	IV		V		VI			ветровал, бурелом			аварийные деревья			шт.	в том числе подлежат рубке, %	
				НЗ	З	НЗ	З	НЗ	З	О	НЗ	З	О	НЗ	З	О			
1	2	3	4	5	6	7	8	9	10	11	12	13	14	15	16	17	18	19	
56	1																	1	
итого, шт	1																	1	
итого, %	100.0																	100.0	
итого, куб.м	3.23																	3.23	
итого, куб,%	100.0																	100.0	

Масштаб 1:10000

Абрис участка



N выдела	Ленты (круговой площадки) перечета				
	№ ленты (площадки)	Длина, м	Ширина, м	Радиус, м	Площадь, га

Номера точек	Координаты	Румбы линий	Длина, м
0->1	56.80159°/46.93343°	ЮВ 8°.00'	994
1->2	56.80209°/46.93053°	ЮЗ 85°.00'	164
2->3	56.80188°/46.93037°	ЮЗ 49°.00'	30
3->4	56.80192°/46.93004°	ЮЗ 80°.00'	33
4->5	56.80156°/46.92957°	ЮЗ 39°.00'	47
5->6	56.80149°/46.92916°	СЗ 76°.30'	29
6->7	56.80160°/46.92887°	СВ 27°.00'	29
7->8	56.80174°/46.92916°	СВ 86°.30'	26
8->9	56.80195°/46.92942°	СВ 57°.30'	52
9->10	56.80210°/46.92948°	СЗ 30°.00'	49
10->11	56.80220°/46.92999°	СВ 66°.30'	42
11->2	56.80180°/46.93014°	ЮВ 15°.00'	61

Условные обозначения:

Исполнитель работ по проведению лесопатологического обследования:

Захаров Александр Васильевич

Дата составления документа: 28.08.2017г. Телефон: 8 (8362)469800



Утверждаю  
И.о. руководителя  
«Центрмежупрлес» филиал  
«Килемарское лесничество»  
Костыгова Ю.О.

Акт несоответствия

данных государственного лесного реестра натурному обследованию  
п. Килемары 28.08.2017 г

Участковый лесничий Килемарского участкового лесничества Гулин А.Н., инженер ОЗЛ ГКУ РМЭ «Центрмежупрлес» филиал «Килемарское лесничество» Полозова Л.Н. провели натурное обследование участка лесного фонда, в целях проверки соответствия таксационной характеристики фактической.

При лесопатологическом обследовании филиалом ФБУ «Рослесозащита»-ЦЗЛ Республики Марий Эл уточнены материалы лесоустройства и установлено: Участок расположен в лесах Килемарского участкового лесничества в квартале 67 выдел 34

Субъект РФ РМЭ

Муниципальный район Килемарский

1. Подразделения лесов по целевому назначению – эксплуатационные
2. Категория защитных лесов – эксплуатационные
3. Общая площадь участка 3,5 га, ( в т.ч. обследования лесопатологического участка 0,39 га)

в том числе: лесных земель 3,5 га,

из них :покрытых лесной растительностью 3,5 га

не покрытых лесом \_\_\_\_\_ га

в том числе несомкнувшихся лесных культур \_\_\_\_ га

нелесных земель \_\_\_\_\_ га

из них: пашни \_\_\_\_\_ га

сенокосов \_\_\_\_\_ га

пастбищ \_\_\_\_\_ га

вод \_\_\_\_\_ га, прочих земель \_\_\_\_ га.

4. Таксационное описание участка:

Наименование лесничества	№ квартала	№ выдела	Площадь, га	Состав насаждения	Класс возраста/ возраст, лет	Боните т	Полнота / Запас
Килемарское	67	34	3,5	8С2Б+Лп	3/52	1А	0,8/350

5. Таксационное описание по результатам лесопатологического обследования:

Наименование лесничества	№ квартала	№ выдела	Площадь, га	Состав насаждения	Класс возраста/ возраст, лет	Боните т	Полнота / Запас
Килемарское	67	34	0,39	8С2Б+Лп	3/52	1А	0,6/290

6. Участок особо защитное значение имеет, неимеет.

7. Лесохозяйственные особенности участка рельеф ровный, почва сильно- и среднеподзолистая, хорошо гумусированная, суглинистая, свежая, Смбр/В2.

8. При составлении акта сделаны следующие замечания и предложения: учесть несоответствие таксации в кв 67 в 34 на площади 0,39 га при отводе лесоосеки.

Лица, проводившие обследование: \_\_\_\_\_ Гулин А.Н.

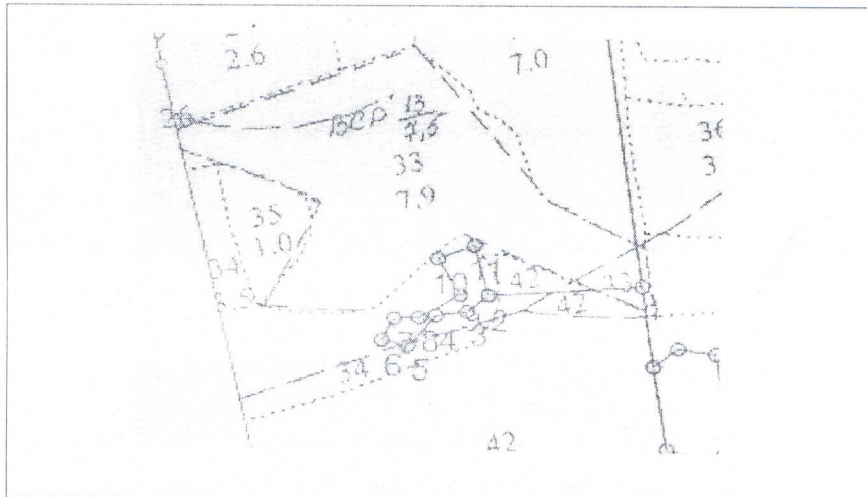
\_\_\_\_\_ Полозова Л.Н.

Приложение  
к акту несоответствия  
данных государственного  
лесного реестра  
натурному обследованию

От 28.08.2017 г № \_\_\_\_\_

Чертеж лесного участка

(по данным инструментальной съемки границ)



Данные инструментальной съемки  
границ участка

Масштаб:

1:10 000

Площадь участка - га

0,39

№№ точек	Румбы линий	Длина линий, м	№№ точек	Румбы линий	Длина линий, м
0-1	ЮВ-8	994	6-7	СВ-27	29
1-2	ЮЗ-85	164	7-8	Св-86 30	26
2-3	ЮЗ-49	30	8-9	СВ-57 30	52
3-4	ЮЗ-80	33	9-10	СЗ-30	49
4-5	ЮЗ-39	47	10-11	СВ-66 30	42
5-6	СЗ-76 30	29	11-2	ЮВ-15	61

Подписи:

Лица, проводившие обследование

*инженер*  
(должность)



*Молозова*  
(Ф.И.О.)