

УТВЕРЖДАЮ:

Должность Министр лесного и
охотничьего хозяйства РМЭ

Ф.И.О. Шургин А.И.

Дата 20.11.2017

АКТ

лесопатологического обследования № 264

лесных насаждений Килемарского лесничества

Республики Марий Эл (субъект Российской Федерации)

Способ лесопатологического обследования: 1. Визуальный

2. Инструментальный

Место проведения

Участковое лесничество	Урочище (дача)	Квартал (кварталы)	Выдел (выделы)	Площадь, га
<i>Килемарское</i>	---	<i>31</i>	<i>1</i>	<i>80,8</i>

Лесопатологическое обследование проведено на общей площади: 6,4 га

Материал ЛТО республиканский.
Вер. спец. ОБЗН Шургин А.И. / Шургин А.И.
20.11.17г.

2. Инструментальное обследование лесного участка

2.1. Фактическая таксационная характеристика лесного насаждения соответствует (не соответствует) (нужное подчеркнуть) таксационному описанию. Причины несоответствия: _____

Несоответствие лесоустройства

Ведомость лесных участков с выявленными несоответствиями таксационным описаниям приведена в приложении 1 к Акту.

2.2. Состояние насаждений: с нарушенной устойчивостью

с утраченной устойчивостью

Причины повреждения:

882

заселено (отработано) стволовыми вредителями

Вид вредителя	Порода	Встречаемость (% заселенных деревьев)	Степень заселения (слабая, средняя, сильная)

повреждено огнем

Вид пожара	Порода	Состояние корневых лап		Состояние корневой шейки		Подсушивание луба	
		% поврежденных огнём корней	% деревьев с данным повреждением	ожог корневой шейки по окружности (1/4; 2/4; 3/4;	% деревьев с данным повреждением	по окружности (1/4; 2/4; 3/4; более 3/4)	% деревьев с данным повреждением

заражено болезнями

Вид болезни	Порода	Встречаемость (%заселенных деревьев)	Степень заселения (слабая, средняя, сильная)

2.3. Выборке подлежит, 70 % от общего запаса насаждения

в том числе

ослабленных _____ % (причины значения: _____)

сильно ослабленных _____ % (причины значения: _____)

усыхающих _____ % (причины значения: _____)

свежего сухостоя _____ %

в т.ч. свежего ветровала _____ %

свежего бурелома 70 %

старого ветровала _____ %

в т.ч. старого бурелома _____ %

старого сухостоя _____ %

аварийных _____ %

2.4. Полнота лесного насаждения после уборки деревьев, подлежащих рубке, составит 0,2

Критическая полнота для данной категории лесных насаждений составляет 0,3

ЗАКЛЮЧЕНИЕ

С целью предотвращения негативных процессов или снижения ущерба от их воздействия назначено:

Участковое лесничество	Урочище (дача)	Квартал	Выдел	Площадь, выдела, га	Вид мероприятия	Площадь, мероприятия, га	Порода	Выбираемый запас, кбм	Крайние сроки проведения
Килемарское	---	31	1	80,8	ССР	6,4	Б	1581	2018 г.

Ведомость перечета деревьев назначенных в рубку и абрис лесного участка прилагаются (приложение 2 и 3 к Акту)

Меры по обеспечению возобновления

Естественное лесовосстановление

Мероприятия, необходимые для предупреждения повреждения или поражения смежных насаждений
Надзор за санитарным и лесопатологическим состоянием смежных насаждений.

Своевременное проведение проектируемых мероприятий

Сведения для расчёта понстепени повреждения:

год образования старого сухостоя 2015

основная причина повреждения древесины 882

Дата проведения обследований 10.10.2017

Исполнитель работ по проведению лесопатологических обследований:

ФИО Егошин С.В.

Подпись 

Ведомость перечета деревьев, назначенных в рубку

ВРЕМЕННАЯ ПРОБНАЯ ПЛОЩАДЬ № 1

Субъект РФ Республика Марий Эл Лесничество (лесопарк) Килемарское

Участковое лесничество Килемарское Лесной участок ---

Квартал 31 Выдел 1 Площадь, га 80,8

Площадь мероприятия: 6,4

Номер очага --- Размер пробной площади, га 0,95

Таксационная характеристика (фактически):

Тип леса Елик Состав 8Б1Лн1Ос+Е+Лц+Кл+Олч+Ие+Ил Возраст 40 Бонитет 1

Полнота 0,8 Запас на 1 га 247 Возобновление естественное

Время и причина ослабления насаждения причина 882
признаки: код 217(слом ствола под кроной свежий)

Тип очага: эпизодический, хронический (подчеркнуть)

Фаза развития очага: начальная, нарастания численности, собственно вспышка, кризис

Состояние насаждения, намечаемые мероприятия ---
с утраченной устойчивостью

Намечаемое мероприятие - проведение сплошной сан.рубки

Исполнитель работ по проведению лесопатологических обследований:

Ф.И.О. Егошин С.В. Подпись 

Дата составления документа 10.10.2017 Телефон 88364321114

ВЕДОМОСТЬ ПЕРЕЧЕТА ДЕРЕВЬЕВ

Порода: ЕЛЬ

Ступени толщины, см	Количество деревьев по категориям состояния, шт.													Всего деревьев	
	I	II	III	IV		V		VI			ветровал, бурелом				
				НЗ	З	НЗ	З	НЗ	З	О	НЗ	З	О	шт.	в т.ч. подлежат рубке, %
1	2	3	4	5	6	7	8	9	10	11	12	13	14	15	16
8	2										2			4	50,0
12	4										4			8	50,0
16	3										1			4	25,0
20	1													1	
24														0	
28														0	
32														0	
36 и более														0	
Итого	10										7			17	41,2
Итого, %	58,8										41,2			100	41,2
Объем, кубм	1,2										0,6			1,8	0,6
% от объема	67,0										33,0			100,0	33,0

Порода: Лиственница

Ступени толщины, см	Количество деревьев по категориям состояния, шт.													Всего деревьев	
	I	II	III	IV		V		VI			ветровал, бурелом				
				НЗ	З	НЗ	З	НЗ	З	О	НЗ	З	О	шт.	в т.ч. подлежат рубке, %
1	2	3	4	5	6	7	8	9	10	11	12	13	14	15	16
8											8			8	100,0
12											8			8	100,0
16											4			4	100,0
20	1										1			2	50,0
24														0	
28														0	
32														0	
36 и более														0	
Итого	1										21			22	95,5
Итого, %	4,5										95,5			100	95,5
Объем, кубм	0,4										3,4			3,8	3,4
% от объема	11,0										89,0			100	89,0

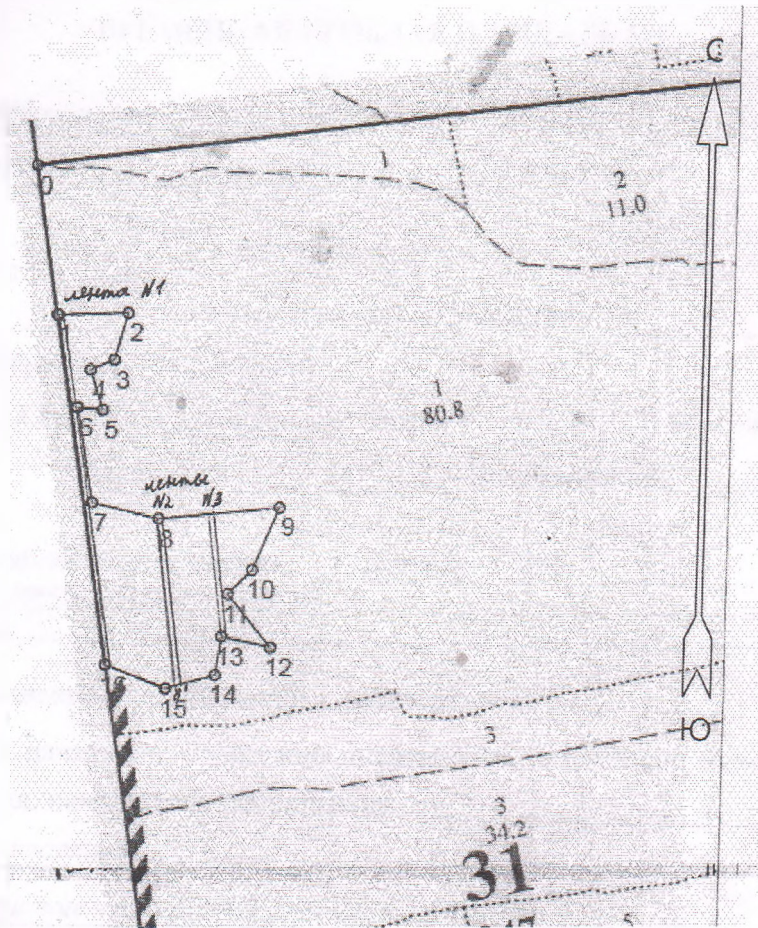
Порода: Береза

Ступени толщины, см	Количество деревьев по категориям состояния, шт.													Всего деревьев	
	I	II	III	IV		V		VI			ветровал, бурелом				
				НЗ	З	НЗ	З	НЗ	З	О	НЗ	З	О	шт.	в т.ч. подлежат рубке, %
1	2	3	4	5	6	7	8	9	10	11	12	13	14	15	16
8	1										1			2	50,0
12	2										14			16	87,5
16	6										75			81	92,6
20	10										73			83	88,0
24	15										52			67	77,6
28	11										44			55	80,0
32	19										24			43	55,8

12										2			2	100,0
16	3									4			7	57,1
20	4									4			8	50,0
24	1												1	
28										1			1	100,0
32													0	
36 и более													0	
Итого	8									11			19	57,9
Итого, %	42,1									57,9			100	57,9
Объем, км	2,4									2,9			5,3	0,0
% от объема	45,0									55,0			45,0	0,0

Абрис участка

М 1 : 10 000



№ выдела	Ленты (круговой площадки) перечета				
	№ ленты (площадки)	длина, м	ширина, м	радиус, м	площадь, га
1	1	520	10		0,52
	2	245	10		0,25
	3	180	10		0,18

Номера точек	Координаты	Румбы линий	Длина, м
0 - 1	56 53 15.512" 46 56 52.936"	ЮВ-9	224
1 - 2	56 53 08.357" 46 56 55.01"	СВ-87	104
2 - 3	56 53 08.533" 46 57 01.159"	ЮЗ-15	72
3 - 4	56 53 06.284" 46 57 00.055"	ЮЗ-65	38
4 - 5	56 53 05.765" 46 56 58.017"	ЮВ-18	62
5-6	56 53 03.858" 46 56 59.151"	СЗ-86	37
6-7	56 53 03.941" 46 56 56.966"	ЮВ-10	142
7-8	56 52 59.419" 46 56 58.426"	ЮВ-78	100
8-9	56 52 58.474" 46 57 04.216"	СВ-83	179
9-10	56 52 59.452" 46 57 14.734"	ЮЗ-22	100
10-11	56 52 56.454" 46 57 12.516"	ЮЗ-44	50
11-12	56 52 55.29" 46 52 55.29"	ЮВ-40	100
12-13	56 52 52.813" 46 57 14.265"	СЗ-79	73
13-14	56 52 53.263" 46 57 10.023"	ЮЗ-8	58
14-15	56 52 51.406" 46 57 09.545"	ЮЗ-73	76
15-16	56 52 50.687" 46 57 05.243"	СЗ-70	95
16-1	56 52 51.738" 46 56 59.958"	СЗ-9	520

Результаты проведения лесопатологических обследований насаждений за октябрь месяц 2017 г.

Субъект Российской Федерации Республика Марий Эл
Участковое лесничество Килемарское

Лесничество (лесопарк) Килемарское
Урочище (лесная дача) --- лесной участок

1	2	3	4	5	6	7	Таксационная характеристика									17	Распределение запаса насаждения по категориям состояния деревьев, %											29	30	31	32	Назначенные мероприятия					
							8	9	10	11	12	13	14	15	16		18	19	20	21	22	23	24	25	26	27	28					33	34				
Номер квартала	Номер выдела	Площадь выдела, га	Целевое назначение лесов	Категория защитных лесов	Номер лесопатологического выдела	Площадь лесопатологического выдела, га	состав	порода	возраст	средняя высота, м	средний диаметр, см	тип леса	полнота	бонитет	запас, кубм/га	Число деревьев на пробе, шт.	без признаков ослабления	ослабленные	сильно ослабленные	усыхающие	свежий сухой	старый сухой	свежий ветровал	старый ветровал	свежий бурелом	старый бурелом	аварийные деревья	Признаки повреждения деревьев	Доля поврежденных деревьев, %	Причины ослабления, повреждения	Подлежит рубке, %	вид	площадь, га				
31	1	81	эксп.	---	1	6,4	8	Б	40	24	28	Елк	0,8	1	247	385	22																				
							1	Лп								160	44																				
							1	Ос								17	49																				
							+	Е								15	67																				
							+	Лц								22	11																				
							+	Кл								7	100																				
							+	Олч								8	45																				
							+	Ив								4	37																				
							+	Ильм								26	39																				
																											217	78									
																												56									
																												51									
																												33									
																												89									
																												0									
																												55									
																												63									
																												61									
																												882									
																												78									
																												ССР									
																												6,4									

Исполнитель работ по проведению лесопатологических обследований:

Ф.И.О. Егошин С.В. Подпись 

Дата составления документа 10.10.2017 Телефон _____

Ведомость лесных участков с выявленными несоответствиями таксационным описаниям

Источник данных	Год проведения лесоустройства	Номер квартала	Номер выдела	Площадь выдела, га	Целевое назначения лесов	Категория защитных лесов	Номер лесопатологического выдела	Площадь лесопатологического выдела, га	Таксационная характеристика										Заложено пробных площадей	
									состав	порода	возраст, лет	средняя высота, м	средний диаметр, см	тип леса	тип условий местопрорастания	полнога	бонитет	запас, кубм/га	количество, шт	общая площадь, га
ТО	2013	31	1	80,8	эксплуатационные	----	1		8Б2Ос	Б	40	19	16	Елк	С2	0,8	1	170		
Ф		31	1	80,8	эксплуатационные	----	1	6,4	8Б1Лп1Ос+Е+Лц+Кл+Олч+Ив+Ил	Б	40	24	28	Елк	С2	0,8	1	247	3	0,95

Примечание

ТО - таксационные описания

Ф- фактическая характеристика лесного насаждения

Исполнитель работ по проведению лесопатологических обследований:

ФИО Егошин С.В.

Подпись 



Утверждаю
И.о. руководителя
ГКУ РМЭ «Центрмежупрлес» филиал
«Килемарское лесничество»
Костыгова Ю.О.

Акт несоответствия

данных государственного лесного реестра натурному обследованию

п. Килемары

10.10.2017 г

Участковый лесничий Килемарского участкового лесничества Гулин А.Н., инженер ОЗЛ ГКУ РМЭ «Центрмежупрлес» филиал «Килемарское лесничество» Полозова Л.Н. провели натурное обследование участка лесного фонда, в целях проверки соответствия таксационной характеристики фактической.

При обследовании уточнены материалы лесоустройства и установлено: Участок расположен в лесах Килемарского участкового лесничества в квартале 31 выдел 1

Субъект РФ РМЭ Муниципальный район Килемарский

1. Подразделения лесов по целевому назначению – эксплуатационные
2. Категория защитных лесов –
3. Общая площадь участка 80,8 га, (в т.ч. обследования лесопатологического участка 6,4 га).

в том числе:

лесных земель 6,4 га,

из них :покрытых лесной растительностью 6,4 га

не покрытых лесом _____ га

в том числе несомкнувшихся лесных культур ____ га

нелесных земель _____ га

из них: пашни _____ га

сенокосов _____ га

пастбищ _____ га, вод _____ га, прочих земель _____ га.

4. Таксационное описание участка:

Наименование лесничества	№ квартала	№ выдела	Площадь, га	Состав насаждения	Класс возраста/ возраст, лет	Бонитет	Полнота / Запас
Килемарское	31	1	80,8	8Б2Ос	4/40	1	0,8/170

5. Таксационное описание по результатам лесопатологического обследования:

Наименование лесничества	№ квартала	№ выдела	Площадь, га	Состав насаждения	Класс возраста/ возраст, лет	Бонитет	Полнота / Запас
Килемарское	31	1	6,4	8Б1Лп1Ос+Е+Лц+Кл +Олч+Ив+Ильм	4/40	1	0,8/247

6. Участок особо защитное значение имеет, неимеет.

7. Лесохозяйственные особенности участка рельеф ровный, почва свежая, супесчаная и дерново-подзолистая, Елпк/С2.

8. При составлении акта сделаны следующие замечания и предложения: учесть несоответствие таксации в кв 31 в 1 на площади 6,4 га при отводе лесосеки.

Лица, проводившие обследование: Гулин А.Н.

Полозова Л.Н.

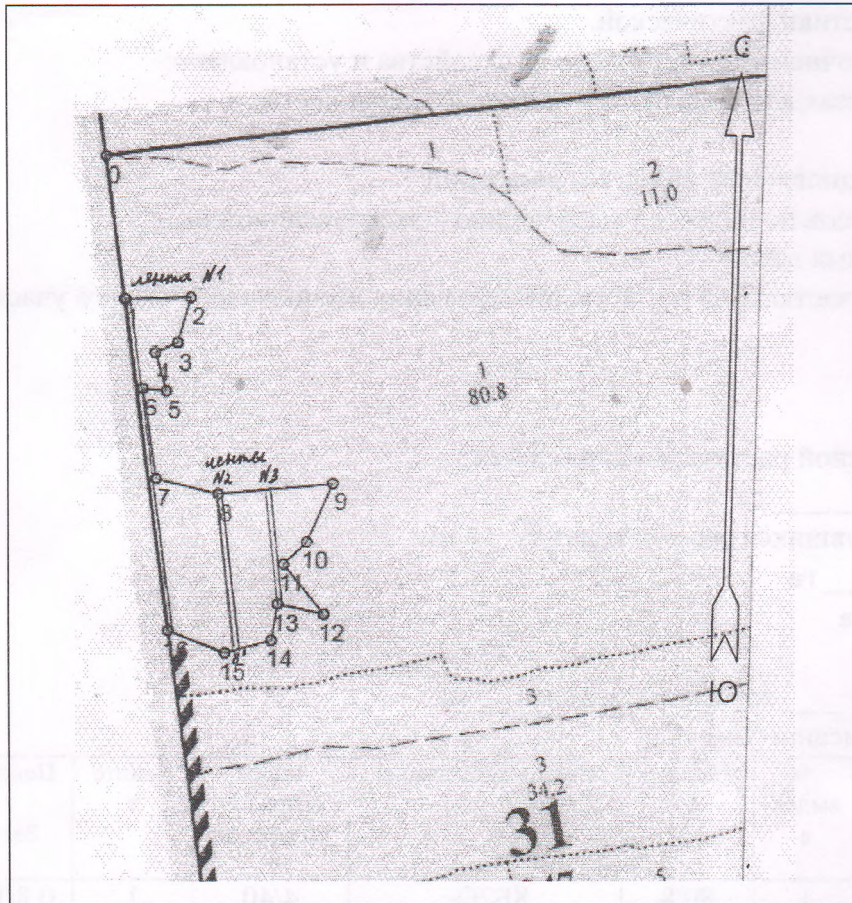


Приложение
к акту несоответствия
данных государственного
лесного реестра
натурному обследованию

От 11.10.2017 г № _____

Чертеж лесного участка

(по данным инструментальной съемки границ)



Масштаб:

1:10 000

Данные инструментальной съемки
границ участка

Площадь участка - га

6,4

Номера точек	Румбы линий	Длина, м
0 - 1	ЮВ-9	224
1 - 2	СВ-87	104
2 - 3	ЮЗ-15	72
3 - 4	ЮЗ-65	38
4 - 5	ЮВ-18	62
5-6	СЗ-86	37
6-7	ЮВ-10	142
7-8	ЮВ-78	100
8-9	СВ-83	179
9-10	ЮЗ-22	100
10-11	ЮЗ-44	50
11-12	ЮВ-40	100

12-13	СЗ-79	73
13-14	ЮЗ-8	58
14-15	ЮЗ-73	76
15-16	СЗ-70	95
16-1	СЗ-9	520

Подписи:

Лица, проводившие обследование

уч. лекции
(должность)

Дж
(подпись,
печать)

Будин А.И.
(Ф.И.О.)
