

УТВЕРЖДАЮ:

Заместитель министра лесного хозяйства
Республики Башкортостан М.И. Шарафутдинов

« 18 » 07 2017 2017 г.

Акт 953
лесопатологического обследованиялесных насаждений Альшеевского лесничества (лесопарка)Республики Башкортостан (субъект РФ)Способ лесопатологического обследования: 1. Визуальный 2. Инструментальный **Место проведения**

Участковое лесничество	Урочище (дача)	Квартал (кварталы)	Выдел (выделы)	Площадь, га
<i>Альшеевское</i>		48	14	8,3

Лесопатологическое обследование проведено на общей площади 8,3 га.

2. Инструментальное обследование лесного участка

1. Фактическая таксационная характеристика лесного насаждения соответствует (не соответствует) (нужное подчеркнуть) таксационному описанию. Причины несоответствия: **устаревшие материалы лесоустройства 1997 г.**

Ведомость лесных участков с выявленными несоответствиями таксационным описаниям приведена в приложении 1 к Акту.

2. Состояние насаждений: **с нарушенной устойчивостью**
с утраченной устойчивостью



причины повреждения: изменения уровня грунтовых вод под воздействием почвенно-климатических факторов, бактериальные заболевания березы

В том числе:

заселено (отработано) стволовыми вредителями

Вид вредителя	Порода	Встречаемость (% заселённых деревьев)	Степень заселения лесного насаждения (слабая, средняя, сильная)
-	-	-	-
-	-	-	-
-	-	-	-

Повреждено огнём

Вид пожара	Порода	Состояние корневых лап		Состояние корневой шейки		Подсушивание луба	
		процент повреждённых огнём корней	процент деревьев с данным повреждением	ожог корневой шейки по окружности (1/4; 2/4; 3/4; более 3/4)	процент деревьев с данным повреждением	по окружности (1/4; 2/4; 3/4; более 3/4)	процент деревьев с данным повреждением
-	-	-	-	-	-	-	-
-	-	-	-	-	-	-	-
-	-	-	-	-	-	-	-

Поражено болезнями

Вид болезни	Порода	Встречаемость (% поражённых деревьев)	Степень поражения лесного насаждения (слабая, средняя, сильная)
Бактериальные заболевания березы	Б	8	слабая

3. Выборке подлежит 7 % деревьев,

в том числе:

ослабленных _____ %

сильно ослабленных _____ %

усыхающих _____ %

свежего сухостоя _____ % (причины назначения) *изменение уровня грунтовых вод под воздействием почвенно-климатических факторов, бактериальные заболевания березы*

в том числе: свежего ветровала _____ % (причины назначения)

свежего бурелома _____ %,

старого ветровала _____ %,

в том числе: старого бурелома _____ %

старого сухостоя _____ % (причины назначения)

4. Полнота лесного насаждения после уборки деревьев, подлежащих рубке, составит - 0,56
Критическая полнота для данной категории лесных насаждений составляет - 0,3

5. ЗАКЛЮЧЕНИЕ

С целью предотвращения негативных процессов или снижения ущерба от их воздействия рекомендовано: проведение ВСП

Участковое лесничество	Урочище (дача)	Квартал	Выдел	Площадь, выдела, га	Вид мероприятия	Площадь, мероприятия, га	Порода	Запас на выдел, кбм	Крайние сроки проведения
<i>Альшеевское</i>		48	14	8,3	<i>ВСП</i>	8,3	<i>6ЛПЗБ 1ДН</i>	91,3	1-4 кв.2018г.

Ведомость перечета деревьев назначенных в рубку и абрис лесного участка прилагаются (приложение 2 и 3 к Акту)

6. Меры по обеспечению возобновления

естественное возобновление

7. Мероприятия, необходимые для предупреждения повреждения или поражения смежных насаждений своевременная вывозка древесины одновременно с заготовкой

Дата проведения обследований 19.07.2017

Исполнитель работ по проведению лесопатологических обследований:

Должность: инженер – лесопатолог Филиала ФБУ «Релесозащита» – «ЦЗЛ Республики Башкортостан»

ФИО Гайнуллин А.А.

Подпись

ФИО Сахаутдинов Р.А.

Подпись

Ведомость лесных участков с выявленными несоответствиями таксационным описаниям

Источник данных	Год проведения лесосурьейства	Номер квартала	Номер выдела	Площадь выдела, га	Целевое назначение лесов	Категория защитных лесов	Номер лесопатологического выдела	Площадь лесопатологического выдела, га	Таксационная характеристика										Заложено пробных площадей			
									ТО	1997	48	14	8,3	Защ	ОЗУ	№ выдела	Площадь лесопатологического выдела, га	состав	порода	возраст, лет	средняя высота, м	средний диаметр, см
Φ	2017	48	14	8,3	Защ	ОЗУ		8,3	6ЛПЗБ1ДН+ОС	ЛП	45	16	16	16	40	СН	0,6	3	170		3	0,9
										Б	60	19	24	22	171							
										ДН	70	18	40	26								
										ОС				34								
Φ	2017	48	14	8,3	Защ	ОЗУ		8,3	6ЛПЗБ1ДН	ЛП	65	16	22	22		0,6	3	171		3	0,9	
										Б	80	22	26	26								
										ДН	90	23	34	34								

ГО – таксационные описания

Φ - фактическая характеристика лесного насаждения

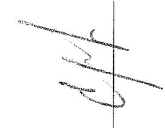
Исполнитель работ по проведению лесопатологических обследований:

Должность: инженер – лесопатолог Филиала ФБУ «Ресурсозащита» – «ЦЗЛ Республики Башкортостан»

ФИО Гайнуллин А.А.

Подпись 

ФИО Сихаутдинов Р.А.

Подпись 

Приложение 1.1

к акту лесопатологических обследований
Результаты проведения лесопатологических обследований лесных насаждений за июль 2017 г.

Субъект Российской Федерации Республика Башкортостан (месяц)

Лесничество (лесопарк) Альшеевское

Участковое лесничество Альшеевское

Урочище (лесная дача)

Номер квартала	Номер выдела	Площадь выдела, га	Целевое назначение лесов	Категория защитных лесов	Номер лесопатологического выдела	Площадь лесопатологического выдела, га	Таксационная характеристика лесного насаждения								Число деревьев на пробе, шт.	Распределение деревьев по категориям состояния, % от запаса										Признаки повреждения деревьев	Доля повреждённых деревьев, %	Причина ослабления, повреждения	Подлежит рубке, %	Рекомендуемые мероприятия					
							состав	порода	возраст	средняя высота, м	средний диаметр, см	тип леса	плотота	бонитет		запас, куб. м/га	без признаков ослабления	ослабленные	сильно ослабленные	усыхающие	свежий сухойстой	старый сухойстой	свежий ветровал	старый ветровал	свежий бурелом					старый бурелом	ВИД	Площадь, га			
48	14	8,3	Защ.	У	О	3	6	Л	65	16	22	СН	0,6	3	171	17	18	19	20	21	22	23	24	25	26	27	27	29	30	31	32	33	ВСП	8,3	
							3	Б		22	26					69	54	7	7	10	22					101	101	773	7						
							1	Д		23	34					100																			

Примечание – Показатели, не соответствующие таксационному описанию отмечаются «*»
 Исполнитель работ по проведению лесопатологических обследований:

Должность: инженер – лесопатолог Филиала ФБУ «Ресурсозащита» – «ЦЗЛ Республики Башкортостан»

ФИО Гайнуллин А.А.

Подпись

ФИО Сахаутдинов Р.А.

Подпись

Дата составления документа 02.10.17 Телефон 8 (347) 248-19-91

Ведомость перечета деревьев назначенных в рубку

ВРЕМЕННАЯ ПРОБНАЯ ПЛОЩАДЬ № 1

Субъект Российской Федерации Республика Башкортостан
 Лесничество (лесопарк) Альшеевское Квартал 48 Выдел 14
 Площадь 8,3 га,

Номер очага вредных организмов _____ Размер пробной площади 0,9 га

Таксационная характеристика:

Тип леса СН Состав б.ЛПЗБДН Возраст 65 Бонитет 3

Полнота 0,6 Запас на га 171 Возобновление _____

Время и причина ослабления лесного насаждения изменения уровня грунтовых вод под воздействием почвенно-климатических факторов, бактериальные заболевания березы

Тип очага вредных организмов: эпизодический, хронический (подчеркнуть)

Фаза развития очага вредных организмов: начальная, нарастания численности, собственно вспышка, кризис (подчеркнуть)

Состояние лесного насаждения, намечаемые мероприятия неудовлетворительное, выборочная санитарная рубка

Исполнитель работ по проведению лесопатологических обследований:

Должность: инженер – лесопатолог Филиала ФБУ «Реслесозащита» – «ЦЗЛ Республики Башкортостан»

ФИО Гайнуллин А.А.

Подпись _____

ФИО Сахаутдинов Р.А.

Подпись _____

Дата составления документа 02.10.17 Телефон 8 (347) 248-19-91

ВЕДОМОСТЬ ПЕРЕЧЕТА ДЕРЕВЬЕВ

Порода:
ЛП

Разряд высот: 3

Ступени толщины, см	Количество деревьев по категориям состояния, шт.												Всего деревьев по ступеням толщины		
	I	II	III	IV		V		VI			ветровал, бурелом			шт.	в т.ч. подлежат рубке, %
				НЗ	З	НЗ	З	НЗ	З	О	НЗ	З	О		
8	0	0	0	0	0	0	0	0	0	0	0	0	0	0	0
12	0	0	0	0	0	0	0	0	0	0	0	0	0	0	0
16	42	12	6	0	0	0	0	0	0	0	0	0	0	60	0
20	81	21	15	0	0	0	0	0	0	0	0	0	0	117	0
24	42	12	6	0	0	0	0	0	0	0	0	0	0	60	0
28	42	9	9	0	0	0	0	0	0	0	0	0	0	60	0
32	0	0	0	0	0	0	0	0	0	0	0	0	0	0	0
36 и более	0	0	0	0	0	0	0	0	0	0	0	0	0	0	0
Итого, % по запасу	69	18	13	0	0	0	0	0	0	0	0	0	0	100	0

Порода: Б

Разряд высот: 3

Ступени толщины, см	Количество деревьев по категориям состояния, шт.												Всего деревьев по ступеням толщины		
	I	II	III	IV		V		VI			ветровал, бурелом			шт.	в т.ч. подлежат рубке, %
				НЗ	З	НЗ	З	НЗ	З	О	НЗ	З	О		
8	0	0	0	0	0	0	0	0	0	0	0	0	0	0	0
12	0	0	0	0	0	0	0	0	0	0	0	0	0	0	0
16	0	0	0	0	0	0	0	0	0	0	0	0	0	0	0
20	6	0	0	3	0	3	0	0	0	0	0	0	0	12	1
24	15	3	3	0	0	9	0	0	0	0	0	0	0	30	3
28	30	3	3	6	0	9	0	0	0	0	0	0	0	51	3
32	0	0	0	0	0	0	0	0	0	0	0	0	0	0	0
36 и более	0	0	0	0	0	0	0	0	0	0	0	0	0	0	0
Итого, % по запасу	54	7	7	10	0	22	0	0	0	0	0	0	0	100	22

Порода:
ДН

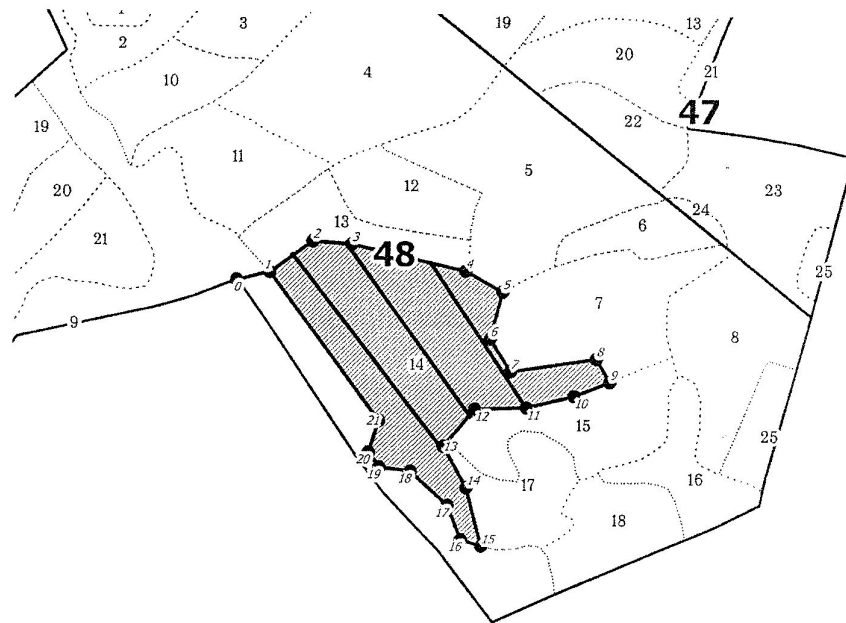
Разряд высот: 3

Ступени толщины, см	Количество деревьев по категориям состояния, шт.												Всего деревьев по ступеням толщины		
	I	II	III	IV		V		VI			ветровал, бурелом			шт.	в т.ч. подлежат рубке, %
				НЗ	З	НЗ	З	НЗ	З	О	НЗ	З	О		
8	0	0	0	0	0	0	0	0	0	0	0	0	0	0	0
12	0	0	0	0	0	0	0	0	0	0	0	0	0	0	0
16	0	0	0	0	0	0	0	0	0	0	0	0	0	0	0
20	0	0	0	0	0	0	0	0	0	0	0	0	0	0	0
24	0	0	0	0	0	0	0	0	0	0	0	0	0	0	0
28	6	0	0	0	0	0	0	0	0	0	0	0	0	2	0
32	3	0	0	0	0	0	0	0	0	0	0	0	0	1	0
36 и более	15	0	0	0	0	0	0	0	0	0	0	0	0	5	0
Итого, % по запасу	100	0	0	0	0	0	0	0	0	0	0	0	0	100	0

Примечание: НЗ – незаселенное, З – заселенное, О – отработанное вредителями

Абрис участка

Лесничество: Альшеевское
Участковое лесничество: Альшеевское
Вид СОМ: ВСР. Квартал: 48. Площадь: 8,3 га



№ выдела	Ленты (круговой площадки) перечета				
	№ ленты (площадки)	длина, м	ширина, м	радиус, м	Площадь, га
14	1	350	10		0,35
	2	300	10		0,3
	3	250	10		0,25

Номера точек	Коор-динаты	Румбы линий	Длина, м	Номера точек	Коор-динаты	Румбы линий	Длина, м	Номера точек	Коор-динаты	Румбы линий	Длина, м
0-1		ЮЗ 75°04'	49	11-12		ЮЗ 87°57'	76				
1-2		СВ 53°57'	77	12-13		ЮЗ 39°39'	72				
2-3		ЮВ 86°02'	57	13-14		ЮВ 29°30'	69				
3-4		ЮВ 77°33'	172	14-15		ЮВ 14°54'	88				
4-5		ЮВ 61°23'	62	15-16		СЗ 72°36'	31				
5-6		ЮЗ 14°34'	71	16-17		СЗ 21°57'	54				
6-7		ЮВ 32°30'	56	17-18		СЗ 48°25'	74				
7-8		СВ 81°12'	127	18-19		СЗ 83°15'	46				
8-9		ЮВ 30°49'	39	19-20		СЗ 36°11'	27				
9-10		ЮЗ 68°12'	56	20-21		СВ 17°35'	49				
10-11		ЮЗ 75°58'	72	21-1		СЗ 36°50'	268				

Условные обозначения:
 кварталы
 выдела
 ЛП выдел
 промеры
 поворотные точки
 лента

Исполнитель работ по проведению лесопатологического обследования:

ФИО Гайнуллин А.А., инженер-лесопатолог ЦЗЛ Респ. Башкортостан

Подпись

ФИО Сахутдинов Р.А., инженер-лесопатолог ЦЗЛ Респ. Башкортостан

Подпись

Дата составления документа 02.10.17

Телефон (347)248-19-91