

УТВЕРЖДАЮ:

Заместитель министра

Министерства лесного хозяйства

Республики Башкортостан

М.И. Шарафутдинов

«02» Октября 2017 г.

Акт

лесопатологического обследованиялесных насаждений Кананикольского лесничества (лесопарка)Республики Башкортостан (субъект РФ)Способ лесопатологического обследования: 1. Визуальный 2. Инструментальный **Место проведения**

Участковое лесничество	Урочище (дача)	Квартал (кварталы)	Выдел (выделы)	Площадь, га
Мало-Икское	-	99	30	4,9

Лесопатологическое обследование проведено на общей площади 4,9 га.

2. Инструментальное обследование лесного участка

1. Фактическая таксационная характеристика лесного насаждения соответствует (не соответствует) (нужное подчеркнуть) таксационному описанию. Причины несоответствия: Устаревшие материалы лесоустройства 2006г

Ведомость лесных участков с выявленными несоответствиями таксационным описаниям приведена в приложении 1 к Акту.

2. Состояние насаждений: с нарушенной устойчивостью
с утраченной устойчивостью

причины повреждения: Воздействия сильных ветров текущего года, повлекшие наклон более 10°, изгиб или вывал деревьев, воздействия шквалистых и ураганных ветров текущего года, повлекшие слом стволов деревьев, изменения уровня грунтовых вод под воздействием почвенно-климатических факторов

В том числе:

заселено (отработано) стволовыми вредителями

Вид вредителя	Порода	Встречаемость (% заселённых деревьев)	Степень заселения лесного насаждения (слабая, средняя, сильная)
-	-	-	-
-	-	-	-
-	-	-	-

Повреждено огнём

Вид пожара	Порода	Состояние корневых лап		Состояние корневой шейки		Подсушивание луба	
		процент повреждённых огнём корней	процент деревьев с данным повреждением	ожог корневой шейки по окружности (1/4; 2/4; 3/4; более 3/4)	процент деревьев с данным повреждением	по окружности (1/4; 2/4; 3/4; более 3/4)	процент деревьев с данным повреждением
-	-	-	-	-	-	-	-
-	-	-	-	-	-	-	-
-	-	-	-	-	-	-	-

Поражено болезнями

Вид болезни	Порода	Встречаемость (% поражённых деревьев)	Степень поражения лесного насаждения (слабая, средняя, сильная)
-	-	-	-
-	-	-	-

3. Выборке подлежит 9,2 % деревьев,

в том числе:

ослабленных _____ % (причины назначения) _____

сильно ослабленных _____ % (причины назначения) _____

усыхающих _____ % (причины назначения)

свежего сухостоя _____ %,

в том числе: свежего ветровала 0,4 %

свежего бурелома 8,8 %

старого ветровала _____ %

в том числе: старого бурелома _____ %

старого сухостоя _____ %

4. Полнота лесного насаждения после уборки деревьев, подлежащих рубке, составит- 0,64
Критическая полнота для данной категории лесных насаждений составляет – 0,3

5. ЗАКЛЮЧЕНИЕ

С целью предотвращения негативных процессов или снижения ущерба от их воздействия рекомендовано: требуется проведение выборочной санитарной рубки

Участковое лесничество	Урочище (дача)	Квартал	Выдел	Площадь, выдела, га	Вид мероприятия	Площадь, мероприятия, га	Порода	Запас на выдел, кбм	Крайние сроки проведения
Мало-Икское	-	99	30	4,9	ВСП	4,9	С,Б	95,0	3-4 кв.2017г.

Ведомость перечета деревьев назначенных в рубку и абрис лесного участка прилагаются (приложение 2 и 3 к Акту)

6. Меры по обеспечению возобновления: естественное

7. Мероприятия, необходимые для предупреждения повреждения или поражения смежных насаждений Вывозка древесины одновременно с заготовкой. Очистка места рубки от порубочных остатков проводится одновременно с заготовкой древесины.

Дата проведения обследований 12.07.2017г.

Исполнитель работ по проведению лесопатологических обследований:

ФИО Корольков С.С.

Участковый лесничий Подпись Корольков

Результаты проведения лесопатологических обследований лесных насаждений за сентябрь 2017 г.

Субъект Российской Федерации Республика Башкортостан _____ (месяц) _____
 Участковое лесничество Мало-Икское _____ Лесничество (лесопарк) Кананикольское _____
 Урочище (лесная дача) _____

1	2	3	4	5	6	7	Таксационная характеристика лесного насаждения										Распределение деревьев по категориям состояния, % от запаса										31	32	33			
							8	9	10	11	12	13	14	15	16	17	18	19	20	21	22	23	24	25	26	27				28	29	30
Номер квартала	Номер выдела	Площадь выдела, га	Целевое назначение лесов	Категория защитных лесов	Номер лесопатологического выдела	Площадь лесопатологического выдела, га	состав	порода	возраст	средняя высота, м	средний диаметр, см	тип леса	полнота	бонитет	запас, куб. м/га	Число деревьев на пробе, шт.	без признаков ослабления	ослабленные	сильно ослабленные	усыхающие	свежий сухостой	старый сухостой	свежий ветровал	старый ветровал	свежий бурелом	старый бурелом	Признаки повреждения деревьев	Доля повреждённых деревьев, %	Причина ослабления, повреждения	8,4	ВСР	4,9
99	30	4,9	3	148	1	4,9	5С	С	130*	21	32					95	69	12	7	0	0	0	2	0	10	0	111	12	773			
							3Л	Л	21	32	32	3л	0,7	4	230	57	81	19	0	0	0	0	0	0	0	111	0	773				
							2Б	Б	11,5*	20	28					55	38	31	19	0	0	2	0	10	0	111	12	882				
																										205	217	881				

Примечание – Показатели, не соответствующие таксационному описанию отмечаются «*»

Исполнитель работ по проведению лесопатологических обследований:

ФИО Корольков С.С. Участковый лесничий Подпись Корольков

Дата составления документа _____ 2017г. Телефон 8 (34752) 2-87-19

Ведомость перечета деревьев назначенных в рубку**ВРЕМЕННАЯ ПРОБНАЯ ПЛОЩАДЬ № 1**

Субъект Российской Федерации Республика Башкортостан
 Лесничество (лесопарк) Кананикольское Квартал 99 Выдел 30
 Площадь 4,9 га,

Номер очага вредных организмов _____ Размер пробной площади 0,69 га

Таксационная характеристика:

Тип леса Зл Состав 5С3Л2Б Возраст 130 Бонитет 4

Полнота 0,7 Запас на га 230 Возобновление Естественное

Время и причина ослабления лесного насаждения Воздействия сильных ветров текущего года, повлекшие наклон более 10°, изгиб или вывал деревьев, воздействия шквалистых и ураганных ветров текущего года, повлекшие слом стволов деревьев, изменение уровня грунтовых вод под воздействием почвенно-климатических факторов

Тип очага вредных организмов: эпизодический, хронический (подчеркнуть)

Фаза развития очага вредных организмов: начальная, нарастания численности, собственно вспышка, кризис (подчеркнуть)

Состояние лесного насаждения, намечаемые мероприятия неудовлетворительное, требуется выборочная санитарная рубка

Исполнитель работ по проведению лесопатологических обследований:

ФИО Корольков С.С.

Участковый лесничий Подпись Корн

Дата составления документа _____ 2017г. Телефон 8 (34752) 2-87-19

Ведомость перече́та дере́вьев

Порода: Сосна

Ступени толщины, см	Количество деревьев по категориям состояния, шт.													Всего деревьев по ступеням толщины	
	I	II	III	IV		V		VI			ветровал, бурелом			шт.	в т.ч. подлежат рубке, %
				НЗ	З	НЗ	З	НЗ	З	О	НЗ	З	О		
1	2	3	4	5	6	7	8	9	10	11	12	13	14	15	16
12															
16															
20	2													2	
24	4	2									2			8	2
28	14	2	2								3			21	3
32	19	4	2								5			30	5
36	15	3	1								3			22	3
40	10	1	1											12	
Кубомасса	58.8	10.5	5.6								10.6			85.4	10.6
Итого, %	36.9	6.6	3.5								6.6			53.6	6.6

Порода: Лиственница

Ступени толщины, см	Количество деревьев по категориям состояния, шт.													Всего деревьев по ступеням толщины	
	I	II	III	IV		V		VI			ветровал, бурелом			шт.	в т.ч. подлежат рубке, %
				НЗ	З	НЗ	З	НЗ	З	О	НЗ	З	О		
1	2	3	4	5	6	7	8	9	10	11	12	13	14	15	16
24	6	2												8	
28	13	3												16	
32	19	5												24	
36	8	1												9	
40															
Кубомасса	36.7	8.3												45.0	
Итого, %	23.0	5.2												28.3	

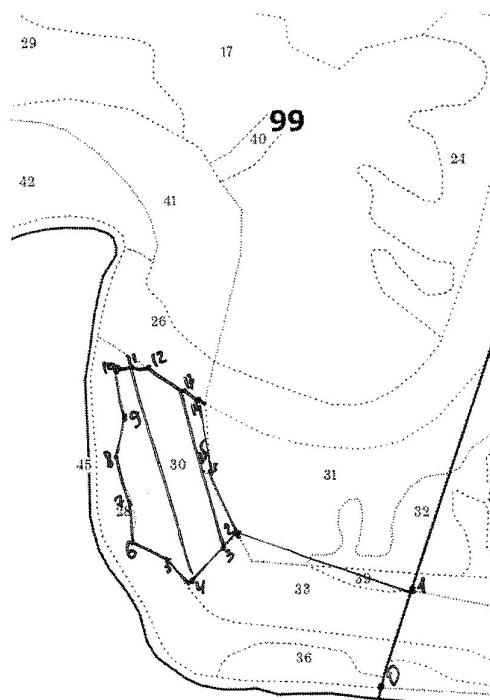
Порода: Береза

Ступени толщины, см	Количество деревьев по категориям состояния, шт.													Всего деревьев по ступеням толщины	
	I	II	III	IV		V		VI			ветровал, бурелом			шт.	в т.ч. подлежат рубке, %
				НЗ	З	НЗ	З	НЗ	З	О	НЗ	З	О		
1	2	3	4	5	6	7	8	9	10	11	12	13	14	15	16
16															
20															
24	6	3	2								1			12	1
28	10	11	8								3			32	3
32	5	3	1								2			11	2
36															
Кубомасса	10.9	8.9	5.6								3.4			28.8	3.4
Итого, %	6.9	5.6	3.5								2.1			18.1	2.1

Примечание: НЗ – незаселенное, З – заселенное, О – отработанное вредителями

Абрис участка

Лесничество: **Кананикольское**
Участковое лесничество: **Мало-Икское**
Вид СОМ: **ВСП** Площадь: **4,9 га.**



М 1:10000

№ выдела	Ленты(круговой площадки) перечёта				
	№ ленты	длина,м	ширина,м	радиус,м	площадь,га
30	1	300	10		0,3
	2	390	10		0,39

Номера	Координаты	Румбы	Длина,м	Номера	Координаты	Румбы	Длина,м
0-1		СВ:8°	170	12-13		ЮВ:70°	60
1-2		СЗ:84°	310	13-14		ЮВ:70°	60
2-3		ЮЗ:33°	40	14-15		ЮВ:15°	135
3-4		ЮЗ:33°	75	15-2		ЮВ:37°	95
4-5		СЗ:47°	60				
5-6		СЗ:73°	65				
6-7		СЗ:5°	40				
7-8		СЗ:29°	110				
8-9		СЗ:4°	70				
9-10		СЗ:20°	90				
10-11		СВ:74°	25				
11-12		СВ:74°	35				

Условные обозначения: — промеры ▨ ЛП выдел ■ временная пробная площадь
● поворотные точки ⋯ границы выделов

Исполнитель работ по проведению лесопатологического обследования:

ФИО Корольков С.С. Подпись Корн

Должность участковый лесничий

Дата составления документа 2017г Телефон 8 (34752) 2-87-19