

УТВЕРЖДАЮ:
 Заместитель министра лесного хозяйства
 Республики Башкортостан
 А.Р. Мурзагильдин
 « 17 » 17 АИД 2018 2017 г.

Акт 81/18
лесопатологического обследования

лесных насаждений Учалинского лесничества (лесопарка)

Республики Башкортостан (субъект РФ)

Способ лесопатологического обследования: 1. Визуальный

2. Инструментальный

Место проведения

Участковое лесничество	Урочище (дача)	Квартал (кварталы)	Выдел (выделы)	Площадь, га
<i>Северо-Уральское</i>		64	12	34,2

Лесопатологическое обследование проведено на общей площади 34,2 га.

А.Р. Мурзагильдин

2. Инструментальное обследование лесного участка

1. Фактическая таксационная характеристика лесного насаждения соответствует (не соответствует) (нужное подчеркнуть) таксационному описанию. Причины несоответствия: устаревшие материалы Лесоустройство 2004 года, проведена ВСП в 2015 году

Ведомость лесных участков с выявленными несоответствиями таксационным описаниям приведена в приложении 1 к Акту.

2. Состояние насаждений: с нарушенной устойчивостью
с утраченной устойчивостью
причины повреждения: ожеледь 2014 года

В том числе:

заселено (отработано) стволовыми вредителями

Вид вредителя	Порода	Встречаемость (% заселённых деревьев)	Степень заселения лесного насаждения (слабая, средняя, сильная)
-	-	-	-
-	-	-	-
-	-	-	-

Повреждено огнём

Вид пожара	Порода	Состояние корневых лап		Состояние корневой шейки		Подсушивание луба	
		процент повреждённых огнём корней	процент деревьев с данным повреждением	ожог корневой шейки по окружности (1/4; 2/4; 3/4; более 3/4)	процент деревьев с данным повреждением	по окружности (1/4; 2/4; 3/4; более 3/4)	процент деревьев с данным повреждением
-	-	-	-	-	-	-	-
-	-	-	-	-	-	-	-
-	-	-	-	-	-	-	-

Поражено болезнями

Вид болезни	Порода	Встречаемость (% поражённых деревьев)	Степень поражения лесного насаждения (слабая, средняя, сильная)
-	-	-	-
-	-	-	-

3. Выборке подлежит 9,1 % деревьев,

в том числе:

ослабленных _____ % (причины назначения) _____

сильно ослабленных _____ % (причины назначения) _____

усыхающих _____ % (причины назначения)

свежего сухостоя _____ %,

в том числе: свежего ветровала _____ %

 свежего бурелома _____ %

старого ветровала _____ %

в том числе: старого бурелома _____ 9,1 _____ %

 старого сухостоя _____ %

4. Полнота лесного насаждения после уборки деревьев, подлежащих рубке, составит- 0,72
Критическая полнота для данной категории лесных насаждений составляет – не лимитируется

5. ЗАКЛЮЧЕНИЕ

С целью предотвращения негативных процессов или снижения ущерба от их воздействия рекомендовано: проведение ВСП. Министерству лесного хозяйства Республики Башкортостан необходимо внести изменения таксационных характеристик в ГЛР.

Участковое лесничество	Урочище (дача)	Квартал	Выдел	Площадь, выдела, га	Вид мероприятия	Площадь, мероприятия, га	Порода	Запас на выдел, кбм	Крайние сроки проведения
Северо-Уральское		64	12	34,2	ВСП	34,2	С	778,0	1-4 кв. 2018г.

Ведомость перечета деревьев назначенных в рубку и абрис лесного участка прилагаются (приложение 2 и 3 к Акту)

6. Меры по обеспечению возобновления естественное

7. Мероприятия, необходимые для предупреждения повреждения или поражения смежных насаждений Вывозка древесины одновременно с заготовкой. Очистка места рубки от порубочных остатков проводится одновременно с заготовкой древесины.

Дата проведения обследований 07.06.2017

Исполнитель работ по проведению лесопатологических обследований:

ФИО Зайнуллина Е.М. инженер ОЗЛ Учалинского лесничества Подпись Зайн

ФИО Галин Ю.С. участковый лесничий Подпись Галин

Ведомость лесных участков с выявленными несоответствиями таксационным описаниям

Источник данных	Год проведения лесосурействва	Номер квартала	Номер выдела	Площадь выдела, га	Целевое назначение лесов	Категория защитных лесов	Номер лесопатологического выдела	Площадь лесопатологического выдела, га	Таксационная характеристика										Заложено пробных площадей				
									состав	порода	возраст, лет	средняя высота, м	средний диаметр, см	тип леса	ТУМ	полнота	бонитет	запас, км/га	количество, шт.	общая площадь, га			
ТО	2004	64	12	34,2	Эксп	ОЗУ		34,2	9С1Б	С	48	19	16	Снк		1,0	1	290		4	3,6		
									Б	20	20												
Ф		64	12	34,2					9С1Б	С	60	19	16			0,8	1	230					
										Б		20	20										

ТО – таксационные описания

Ф - фактическая характеристика лесного насаждения

Исполнитель работ по проведению лесопатологических обследований:

ФИО Зайнуллина Е.М. инженер ОЗЛ Учальнского лесничества Подпись Зайн

ФИО Галин Ю.С. участковый лесничий Подпись Галин

Ведомость перечета деревьев назначенных в рубку

ВРЕМЕННАЯ ПРОБНАЯ ПЛОЩАДЬ № 1

Субъект Российской Федерации Республика Башкортостан
 Лесничество (лесопарк) Учалинское Квартал 64 Выдел 12
 Площадь 34,2 га,
 Номер очага вредных организмов _____ Размер пробной площади 3,6 га
 Таксационная характеристика:
 Тип леса Снк Состав ДС1Б Возраст 60 Бонитет 1
 Полнота 0,8 Запас на га 230 Возобновление Естественное
 Время и причина ослабления лесного насаждения ожеледь 2014 года

Тип очага вредных организмов: эпизодический, хронический (подчеркнуть)
 Фаза развития очага вредных организмов: начальная, нарастания численности, собственно вспышка, кризис (подчеркнуть)
 Состояние лесного насаждения, намечаемые мероприятия неудовлетворительное, выборочная санитарная рубка

Исполнитель работ по проведению лесопатологических обследований:

ФИО Зайнуллина Е.М. инженер ОЗЛ Учалинского лесничества Подпись Зайн

ФИО Галин Ю.С. участковый лесничий Подпись Галин

Дата составления документа _____ 2017 г. Телефон 8 (34791) 5-27-90

Ведомость перече́та дере́вьев

Порода: Сосна

Ступени толщины, см	Количество деревьев по категориям состояния, шт.													Всего деревьев по ступеням толщины	
	I	II	III	IV		V		VI			ветровал, бурелом			шт.	в т.ч. подлежат рубке, %
				НЗ	З	НЗ	З	НЗ	З	О	НЗ	З	О		
1	2	3	4	5	6	7	8	9	10	11	12	13	14	15	16
8	600													35	635
12	605													90	695
16	610													84	694
20	505													48	553
24	403													22	425
28	205													50	255
32															
36															
Кубомасса	661.1													82.2	743.3
Итого, %	80.1													10.0	90.0
Итого, шт	2928													329	3257

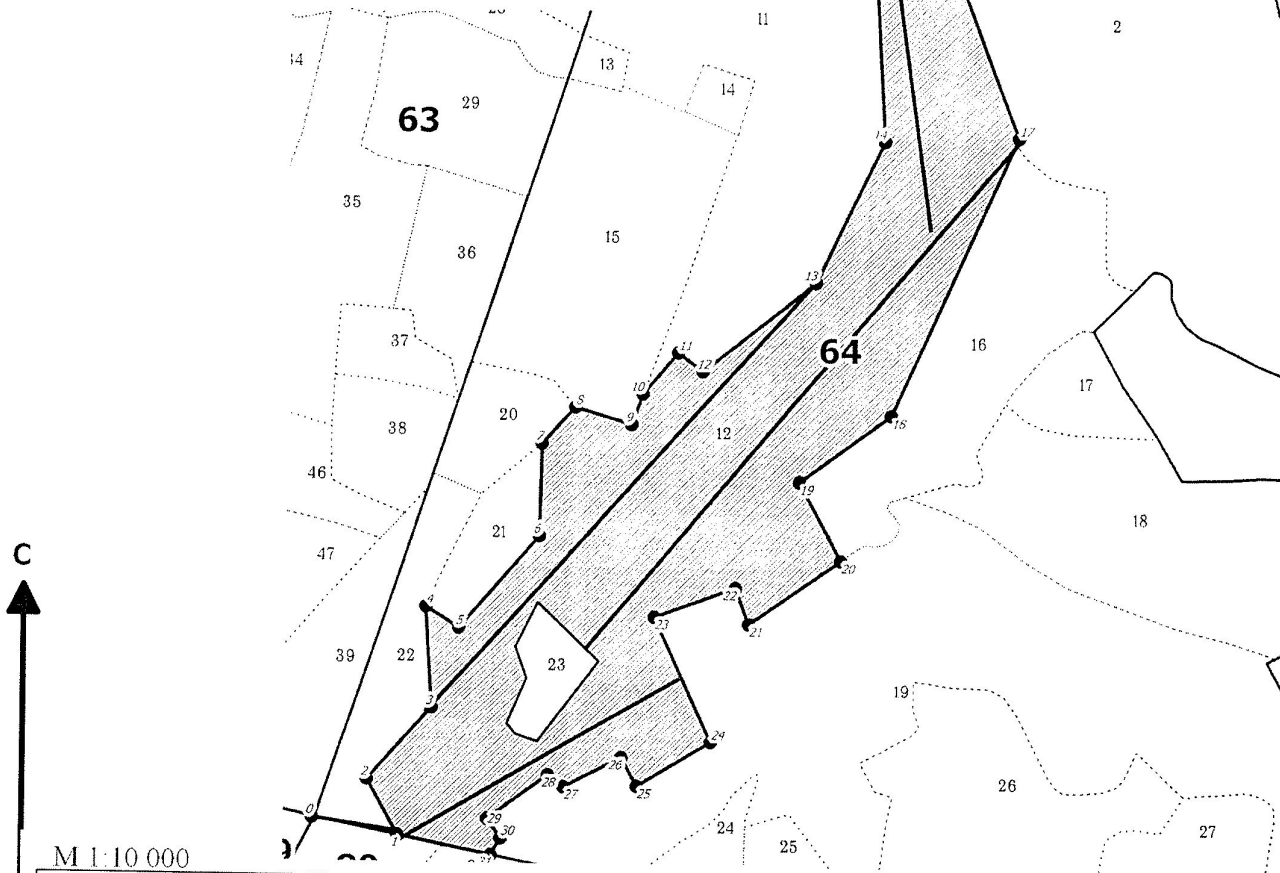
Порода: Береза

Ступени толщины, см	Количество деревьев по категориям состояния, шт.													Всего деревьев по ступеням толщины	
	I	II	III	IV		V		VI			ветровал, бурелом			шт.	в т.ч. подлежат рубке, %
				НЗ	З	НЗ	З	НЗ	З	О	НЗ	З	О		
1	2	3	4	5	6	7	8	9	10	11	12	13	14	15	16
8															
12	80													80	
16	75													75	
20	110													110	
24	65													65	
28	33													33	
32															
36															
40															
Кубомасса	82.3													82.3	
Итого, %	10.0													10.0	
Итого, шт	363													363	

Примечание: НЗ – незаселенное, З – заселенное, О – отработанное вредителями

Абрис участка

Лесничество: Учалинское
Участковое лесничество: Северо-Уральское
Вид СОМ: ВСР. Квартал: 64. Площадь: 34,2 га

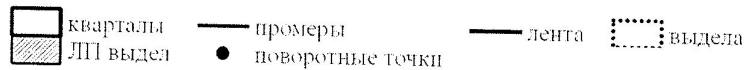


М 1:10 000

№ выдела	Ленты (круговой площадки) перечета				
	№ ленты (площадки)	длина, м	ширина, м	радиус, м	Площадь, га
12	1	800	10		0,8
	2	600	15		0,9
	3	950	15		1,42
	4	480	10		0,48

Номера точек	Координаты	Румбы линий	Длина, м	Номера точек	Координаты	Румбы линий	Длина, м	Номера точек	Координаты	Румбы линий	Длина, м
0-1		СЗ 81° 42'	121	11-12		ЮВ 53° 08'	45	22-23		ЮЗ 69° 34'	124
1-2		СЗ 29° 08'	91	12-13		СВ 51° 09'	208	23-24		ЮВ 24° 29'	200
2-3		СВ 40° 51'	140	13-14		СВ 25° 17'	227	24-25		ЮЗ 58° 23'	124
3-4		СЗ 03° 40'	148	14-15		СЗ 03° 10'	466	25-26		СЗ 28° 47'	47
4-5		ЮВ 57° 37'	56	15-16		СВ 73° 40'	42	26-27		ЮЗ 62° 26'	94
5-6		СВ 40° 45'	176	16-17		ЮВ 20° 33'	502	27-28		СЗ 53° 25'	28
6-7		СВ 00° 59'	132	17-18		ЮЗ 23° 48'	440	28-29		ЮЗ 53° 39'	108
7-8		СВ 42° 10'	71	18-19		ЮЗ 53° 32'	163	29-30		ЮВ 35° 53'	34
8-9		ЮВ 73° 31'	85	19-20		ЮВ 28° 32'	127	30-31		ЮЗ 30° 05'	28
9-10		СВ 19° 40'	47	20-21		ЮЗ 54° 37'	161	31-1		СЗ 78° 36'	137
10-11		СВ 39° 45'	79	21-22		СЗ 20° 32'	56				

Условные обозначения



Исполнитель работ по проведению лесопатологического обследования:

ФИО Гашин Ю.С., участковый лесничий Северо-Уральского участкового лесничества

ФИО _____

Подпись _____

Дата составления документа _____

Телефон (347) 248-19-91