

УТВЕРЖДАЮ:

Заместитель министра

Министерства лесного хозяйства Республики  
Башкортостан

*М.И. Шарафутдинов* М.И.Шарафутдинов

«14» 09 2017 г.

Акт *479*

### лесопатологического обследования

лесных насаждений Бурзянского лесничества (лесопарка)

Республики Башкортостан (субъект РФ)

Способ лесопатологического обследования: 1. Визуальный

2. Инструментальный

#### Место проведения

Участковое лесничество	Урочище (дача)	Квартал (кварталы)	Выдел (выделы)	Площадь, га
<i>Нугушское</i>		<i>19</i>	<i>53</i>	<i>15,0</i>

Лесопатологическое обследование проведено на общей площади 15,0 га.

*А.В. Шарафутдинов*

## 2. Инструментальное обследование лесного участка

1. Фактическая таксационная характеристика лесного насаждения соответствует (не соответствует) (нужное подчеркнуть) таксационному описанию. Причины несоответствия: Устаревшие материалы лесоустройства (лесоустройство 2004 года)

Ведомость лесных участков с выявленными несоответствиями таксационным описаниям приведена в приложении 1 к Акту.

2. Состояние насаждений: с нарушенной устойчивостью   
с утраченной устойчивостью

причины повреждения: Трутовик настоящий, трутовик ложный

В том числе:

заселено (отработано) стволовыми вредителями

Вид вредителя	Порода	Встречаемость (% заселённых деревьев)	Степень заселения лесного насаждения (слабая, средняя, сильная)
-	-	-	-
-	-	-	-
-	-	-	-

Повреждено огнём

Вид пожара	Порода	Состояние корневых лап		Состояние корневой шейки		Подсушивание луба	
		процент повреждённых огнём корней	процент деревьев с данным повреждением	ожог корневой шейки по окружности (1/4; 2/4;3/4;более 3/4)	процент деревьев с данным повреждением	по окружности (1/4; 2/4;3/4;более 3/4)	процент деревьев с данным повреждением
-	-	-	-	-	-	-	-
-	-	-	-	-	-	-	-
-	-	-	-	-	-	-	-

Поражено болезнями

Вид болезни	Порода	Встречаемость (% поражённых деревьев)	Степень поражения лесного насаждения (слабая, средняя, сильная)
<i>Трутовик настоящий</i>	<i>береза</i>	<i>13</i>	<i>средняя</i>
<i>Трутовик ложный</i>	<i>осина</i>	<i>23</i>	<i>средняя</i>

3. Выборке подлежит 13,3 % деревьев,

в том числе:

ослабленных 0 % (причины назначения) \_\_\_\_\_

сильно ослабленных 0 % (причины назначения) \_\_\_\_\_

усыхающих 0 % (причины назначения) \_\_\_\_\_

свежего сухостоя 3,7 %,

старого сухостоя 5,0 %,
   
свежего ветровала \_\_\_\_\_ %
   
свежего бурелома \_\_\_\_\_ %
   
старого ветровала \_\_\_\_\_ %
   
старого бурелома 4,6 %

4. Полнота лесного насаждения после уборки деревьев, подлежащих рубке, составит 0,4
  
Критическая полнота для данной категории лесных насаждений составляет 0,3

#### 5. ЗАКЛЮЧЕНИЕ

С целью предотвращения негативных процессов или снижения ущерба от их воздействия назначено:
   
Состояние данного лесонасаждения неудовлетворительное. Требуется проведение выборочной санитарной рубки леса. Необходимо внести изменения таксационных характеристик в ГИЛ.

Участковое лесничество	Урочище (дача)	Квартал	Выдел	Площадь, выдела, га	Вид мероприятия	Площадь, мероприятия, га	Порода	Запас на выдел, кбм	Крайние сроки проведения
<i>Нугушское</i>		<i>19</i>	<i>53</i>	<i>15,0</i>	<i>ВСП</i>	<i>15,0</i>	<i>Б, Ос</i>	<i>330</i>	<i>3 кв. 2018</i>

Ведомость перечета деревьев назначенных в рубку и абрис лесного участка прилагаются (приложение 2 и 3 к Акту)

6. Меры по обеспечению возобновления естественное

7. Мероприятия, необходимые для предупреждения повреждения или поражения смежных насаждений Вывозка древесины одновременно с заготовкой. Очистка мест рубок от порубочных остатков проводится одновременно с заготовкой древесины.

8. Сведения для расчёта понижающего коэффициента стоимости древесины:

год образования старого сухостоя \_\_\_\_\_;

основная причина повреждения древесины Трутовик настоящий, трутовик ложный

Дата проведения обследований 18.08.2017

Исполнитель работ по проведению лесопатологических обследований:

Ф.И.О Курамылин К.Б. инженер охраны и защиты леса ГАУ РБ «Бурзянский лесхоз» Подпись



Приложение 1  
к акту лесопатологических обследований

**Ведомость лесных участков с выявленными несоответствиями таксационным описаниям**

Источник данных	Год проведения лесосурьестройства	Номер квартала	Номер выдела	Площадь выдела, га	Целевое назначение лесов	Категория защитных лесов	Номер лесопатологического выдела	Площадь лесопатологического выдела, га	Таксационная характеристика										Заложено пробных площадей																					
									состав	порода	возраст, лет	средняя высота, м	средний диаметр, см	тип леса	ТУМ	плотота	бонитет	запас, км/га	количество, шт.	общая площадь, га																				
ТО	2004	19	53	15,0		ОЗУ: участки леса вокруг населенных пунктов и часть водоохранная зона		15,0	5Б3Ос2С	Б	110	24	26	снк	0,6	3	180																							
												24	32												Ос															
												24	32																											
Ф		19	53	15,0	Экспл.			15,0	5Б3Ос2С	Б	120	25	30	Ос	0,5	3	156																							
												25	32												С															
												25	35																											

ТО – таксационные описания

Ф - фактическая характеристика лесного насаждения

Исполнитель работ по проведению лесопатологических обследований:

ФИО Курамини К.Б. инженер охраны и защиты леса ГАУ РБ «Бурзянский лесхоз» Подпись

**Результаты проведения лесопатологических обследований лесных насаждений за август 2017 г.**

Субъект Российской Федерации Республика Башкортостан (месяц) Бурзянское  
 Участковое лесничество Нуушское Урочище (лесная дача) Лесничество (лесопарк)

1	2	3	4	5	6	7	Таксационная характеристика лесного насаждения								Распределение деревьев по категориям состояния, % от запаса										29	30	31	32	Рекомендуемые мероприятия						
							8	9	10	11	12	13	14	15	16	17	18	19	20	21	22	23	24	25					26	27	28	33	34		
Номер квартала	Номер выдела	Площадь выдела, га	Целевое назначение лесов	Категория защитных лесов	Номер лесопатологического выдела	Площадь лесопатологического выдела, га	выдела, га	состав	порода	возраст	средняя высота, м	средний диаметр, см	тип леса	плотность	бонитет	запас, куб. м/га	Число деревьев на пробе, шт.	без признаков ослабления	ослабленные	сильно ослабленные	высыхающие	свежий сухостой	старый сухостой	свежий ветровал	старый ветровал	свежий бурелом	старый бурелом	аварийные деревья	Признаки повреждения деревьев	Доля поврежденных деревьев, %	Причина ослабления, повреждения	Поджег рубке, %	вид	площадь, га	
19	53	15,0	Эксплуатационные	150, 120	1	15,0	7Б1 Ос 2С *	Ос	110 *	25*	32*	снк С2	0,5 *	3	156 *	13 1	23 4 0	32 0 7	21 7 4	21 11	21 4	2,1	6,3	0	0	0	3,1	0	801, 209	11, 5	355, 822	14	вер	15,0	
								С		25 *	35 *						67 2	12 7	12 7	7 4	0	0	0	0	0	0	0	0	0	832, 218	27, 5	356, 822			

Примечание – Показатели, не соответствующие таксационному описанию отмечаются «\*»

Исполнитель работ по проведению лесопатологических обследований:

ФИО Курамини К.Б. инженер охраны и защиты леса ГАУ РБ «Бурзянский лесхоз» Подпись 

Дата составления документа 30.09.2017 Телефон 8(347)55-3-56-96

**Ведомость перечета деревьев назначенных в рубку****ВРЕМЕННАЯ ПРОБНАЯ ПЛОЩАДЬ №**

Субъект Российской Федерации Республика Башкортостан  
 Лесничество (лесопарк) Бурзянское  
 Участковое лесничество Нугушское Квартал 19 Выдел 53  
 Площадь 15,0 га,  
 Номер очага вредных организмов 1 Размер пробной площади: 2 ленты общей площадью 1,35 га.  
 Таксационная характеристика:  
 Тип леса снк С2 Состав 5Б3Ос2С Возраст 120 Бонитет 3  
 Полнота 0,5 Запас на га 156 Возобновление естественное  
 Время и причина ослабления лесного насаждения трутовик настоящий, трутовик ложный

Тип очага вредных организмов: эпизодический, хронический (подчеркнуть)  
 Фаза развития очага вредных организмов: начальная, нарастания численности, собственно вспышка, кризис (подчеркнуть)  
 Состояние лесного насаждения, намечаемые мероприятия: Неудовлетворительное. Требуется проведение выборочно-санитарной рубки на площади 15,0 га.

Исполнитель работ по проведению лесопатологических обследований:  
 ФИО Курамшин К.Б.

инженер охраны и защиты леса ГАУ РБ «Бурзянский лесхоз» Подпись \_\_\_\_\_  
 Дата составления документа 30.08.2017 Телефон 8(347)55-3-56-96



Порода: Береза		Количество деревьев по категориям состояния, шт.												Всего деревьев по ступеням толщины		
Ступени	толщины, см	I	II	III	IV		V		VI			ветровал, бурелом			шт.	в т.ч. подлежат рубке, шт
толщины,					НЗ	З	НЗ	З	НЗ	З	О	НЗ	З	О		
1	2	3	4	5	6	7	8	9	10	11	12	13	14	15	16	
8														0	0	
12														0	0	
16		8		2				2						12	2	
20		7		1		1		1						10	2	
24		12	2	8		2							1	25	3	
28	4	4	4	2				1					1	16	2	
32	5	6	3	1				1		2				18	3	
36	7	6	8	4		1		1					2	29	4	
40	6	4	3	1										14	0	
44	1	3	1					1						6	1	
48			1											1	0	
52														0	0	
56														0	0	
60														0	0	
кубомасса	24,7	33,7	22,9	12,0	0,0	2,3	0,0	5,0	0,0	1,7	0,0	0,0	3,3	105,5	12,2	
Итого, %	23,4	32,0	21,7	11,4	0,0	2,1	0,0	4,7	0,0	1,6	0,0	0,0	3,1	100,0	11,5	
Шт.	23	50	22	19	0	4	0	7	0	2	0	0	4	131	17	

Порода: Осина		Количество деревьев по категориям состояния, шт.												Всего деревьев по ступеням толщины		
Ступени	толщины, см	I	II	III	IV		V		VI			ветровал, бурелом			шт.	в т.ч. подлежат рубке, шт
толщины,					НЗ	З	НЗ	З	НЗ	З	О	НЗ	З	О		
1	2	3	4	5	6	7	8	9	10	11	12	13	14	15	16	
8														0	0	
12				2										2	0	
16				3										3	0	
20				2										2	0	
24	1	1												2	0	
28	4	2	2	3										2	0	
32	2	2	3	2		2		2					2	13	2	
36	3	4	3	3									1	14	5	
40		1	2	2		3		1					1	14	1	
44				3									3	12	7	
кубомасса	8,4	9,7	10,5	17,0	0,0	6,2	0,0	3,3	0,0	0,0	0,0	0,0	7,8	62,9	17,3	
Итого, %	13,3	15,5	16,7	27,0	0,0	9,9	0,0	5,2	0,0	0,0	0	0,0	12,4	100,0	27,5	
Шт.	10	10	10	20	0	5	0	3	0	0	0	0	7	65	15	

Порода: **сосна**

Ступени толщины, см	Количество деревьев по категориям состояния, шт.													Всего деревьев по ступеням толщины	
	I	II	III	IV		V		VI			ветровал, бурелом			шт.	в т.ч. подлежат рубке, шт
НЗ				З	НЗ	З	НЗ	З	О	НЗ	З	О			
1	2	3	4	5	6	7	8	9	10	11	12	13	14	15	16
8														0	0
12														0	0
16	4													4	0
20	2	8												10	0
24	1													1	0
28	4	1												5	0
32	8		1	1										10	0
36	6	2	4	2										14	0
40	6													6	0
44	1													1	0
кубомасса	28,1	5,3	5,3	3,1	0,0	0,0	0,0	0,0	0,0	0,0	0,0	0,0	0,0	41,9	0,0
Итого, %	67,2	12,7	12,7	7,4	0,0	0,0	0,0	0,0	0,0	0,0	0,0	0,0	0,0	100,0	0,0
Шт.	32	11	5	3	0	0	0	0	0	0	0	0	0	44	0

кубомасса на пробе 210,3

количество деревьев на пробе	шт
	240

процент выборки 14,0

на 1 га 156 м.куб.

выборка 22 м куб. с га

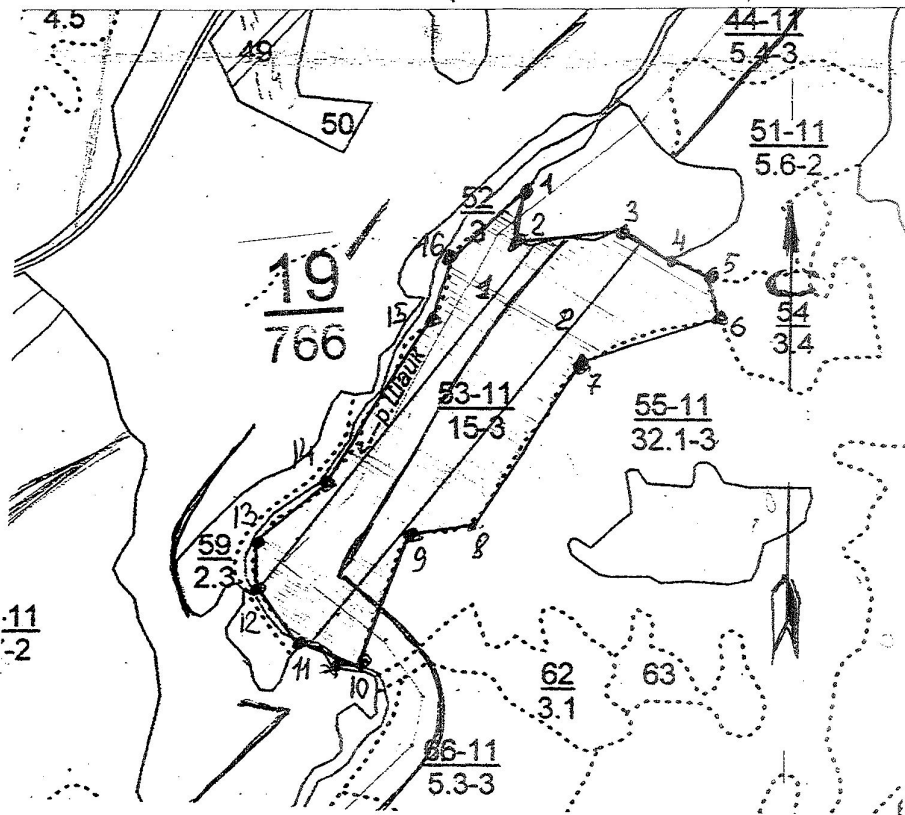
Абрис участка

Лесничество: Бурзянское

Участковое лесничество: Нугушское

Вид СОМ: ВСР. Площадь: 15,0 га

М 1:10000



Номер выдела	Ленты (круговой площадки) перечёта				
	№ ленты (площадки)	длина, м	ширина, м	радиус, м	площадь, га
53	1	630	10		0,63
53	2	720	10		0,72

Номера точек	Коорд инаты	Румбы линий	Длина, м	Номера точек	Коорд инаты	Румбы линий	Длина, м	Номер а точек	Коорд инаты	Румбы линий	Длина, м
1-2		сз 5°	70	8-9		юз 84°	100	15-16		Св 18°	90
2-3		юв 82°	150	9-10		юз 20°	200	16-1		Св 47°	150
3-4		юв 57°	80	10-11		сз 67°	100				
4-5		юв 60°	50	11-12		сз 35°	100				
5-6		юв 17°	60	12-13		сз 01°	60				
6-7		юз 73°	200	13-14		св 50°	140				
7-8		юз 33°	270	14-15		св 34°	280				

Условные обозначения: \_\_\_\_\_ кварталы    „„„„„„„„ выделы    \_\_\_\_\_ промеры    \_\_\_\_\_ 1 \_\_\_\_\_ лента

Исполнитель работ по проведению лесопатологических обследований:  
 ФИО Курамшин К.Б. инженер охраны и защиты леса ГАУ РБ «Бурзянский лесхоз» Подпись \_\_\_\_\_  
 Дата составления документа 30.08.2017 Телефон 8(347)55-3-56-96