

УТВЕРЖДАЮ:  
Первый заместитель министра  
лесного и охотничьего хозяйства  
Оренбургской области  
В.М. Рябов  
20.07.17 г.



Акт  
лесопатологического обследования № 4  
лесных насаждений Ташлинского участкового лесничества  
ГКУ "Ташлинское лесничество"  
Оренбургской области (субъект Российской Федерации)

Способ лесопатологического обследования: Инструментальный

Место проведения

Участковое лесничество	Урочище (дача)	Квартал (кварталы)	Выдел (часть выдела)	Площадь, га
Кинделинское		90	1	3,1

Лесопатологическое обследование проведено на общей площади 3,1 га

## 2. Инструментальное обследование лесного участка\*

Квартал 90 выдел 1 Киндлинского участкового лесничества, общая площадь выдела 30 га; площадь лесопатологического выдела 3,1 га.

2.1. Фактическая таксационная характеристика лесного насаждения не соответствует (соответствует) (нужное подчеркнуть) таксационному описанию. Причины несоответствия: Давность проведения лесоустройства (1996/97 год)

Ведомость лесных участков с выявленными несоответствиями таксационным описаниям приведена в приложении 1 к Акту.

2.2. Состояние насаждений: с нарушенной устойчивостью   
с утраченной устойчивостью

причины повреждения: Мокрый язвенно-сосудистый рак Тополя (код 370). Насаждение погибшее.

Заселено (отработано) стволовыми вредителями:

Вид вредителя	Порода	Встречаемость (% заселенных деревьев)	Степень заселения лесного насаждения (слабая, средняя, сильная)

Повреждено огнем:

Вид пожара	Порода	Состояние корневых лап		Состояние корневой шейки		Подсушивание луба	
		процент поврежденных огнем корней	процент деревьев с данным повреждением	ожог корневой шейки по окружности (1/4; 2/4; 3/4; более 3/4)	процент деревьев с данным повреждением	по окружности (1/4; 2/4; 3/4; более 3/4)	процент деревьев с данным повреждением

Поражено болезнями:

Вид болезни	Порода	Встречаемость (% пораженных деревьев)	Степень поражения лесного насаждения (слабая, средняя, сильная)
Мокрый язвенно-сосудистый рак тополя	Т	90	сильная

2.3. Выборке подлежит 100 % деревьев.

в том числе:

ослабленных - % (причины назначения) \_\_\_\_\_;

сильно ослабленных - % (причины назначения) \_\_\_\_\_;

усыхающих 36 % (причины назначения) п. 40 приказа 470 МПР от 12.09.2016 г.;

свежего сухостоя 41 %;

в том числе: свежего ветровала - %;

свежего бурелома - %;

старого сухостоя 14 %;

в том числе: старого бурелома - %;

старого ветровала 9 %;

аварийных - %.

2.4. Полнота лесного насаждения после уборки деревьев, подлежащих рубке, составит 0. Критическая полнота для данной категории лесных насаждений составляет 0,3.

### ЗАКЛЮЧЕНИЕ

С целью предотвращения негативных процессов или снижения ущерба от их воздействия назначено: Рекомендуется провести санитарнооздоровительные мероприятия в виде сплошной санитарной рубки.

Участковое лесничество	Урочище (дача)	Квартал	Выдел	Площадь выдела, га	Вид мероприятия	Площадь мероприятия, га	Порода	Запас на выдел, куб. м	Крайние сроки проведения
Кинделинское	-	90	1	30,0	ССР	3,1	Тополь	1085	2019 г.

Ведомость перечета деревьев, назначенных в рубку, и абрис лесного участка прилагаются (приложение 2 и 3 к Акту).

Меры по обеспечению возобновления:  
Естественное возобновление.


Мероприятия, необходимые для предупреждения повреждения или поражения смежных насаждений:  
Своевременная вывозка заготовленной древесины, качественная очистка места рубки.

Сведения для расчета степени повреждения:  
 $K_{ср.Т} = (36*4) + (64*5) = 4,64$

год образования старого сухостоя – 2016-2017 г.;

основная причина повреждения древесины: мокрый язвенно-сосудистый рак тополя.

Дата проведения обследований 29. 09. 2017.

Исполнитель работ по проведению лесопатологического обследования:  
Участковый лесничий  
Архипенко С.П. Подпись 

С актом ознакомлен:  
Руководитель (лесничий)  - Абрамов С.П.

\* Раздел включается в акт в случае проведения лесопатологического обследования инструментальным способом.

**Ведомость лесных участков с выявленными несоответствиями таксационным описаниям**

Источник данных	Год проведения лесоустройства	Номер квартала	Номер выдела	Площадь выдела, га	Целевое назначение лесов	Категория защитных лесов	Номер лесопатологического выдела	Площадь лесопатологического выдела, га	Таксационная характеристика									Заложено пробных площадей		
									состав	порода	возраст, лет	средняя высота, м	средний диаметр, см	тип леса	тип условий место произрастания	полнота	бонитет	запас, куб. м/га	количество, шт.	общая площадь, га
ТО	1996/97	90	1	30,0	защитные	Противоз. роз.			10Т	Г	30	23	24	СЗПИТ	СЗ	0,8	3	280		
Ф	2017	90	1	30,0	защитные	Противоз. роз.	1	3,1	10Т	Г	50	28	32	СЗПИТ	СЗ	0,8	3	350	1	0,25

Примечание:

ТО - таксационные описания

Ф - фактическая характеристика лесного насаждения

Исполнитель работ по проведению лесопатологического обследования:

Участковый лесничий

Архипенко С.П.

Подпись



Приложение 1.1. Результаты проведения лесопатологического обследования лесных насаждений за 2017 г.

Субъект Российской Федерации Оренбургская область Лесничество (лесопарк) Ташлинское.

Участковое лесничество Кинделинское, Урочище (лесная дача)

1	2	3	4	5	6	7	Таксационная характеристика лесного насаждения									17	Распределение деревьев по категориям состояния, % от запаса											29	30	31	32	Назначенные мероприятия	
							8	9	10	11	12	13	14	15	16		18	19	20	21	22	23	24	25	26	27	28					33	34
90	1	300	защитный	протозооз	1	3.1	10	Т	50*	28*	32*	СЗ НИ Г	0.8	3	350*	86	-	-	-	36	41	14	-	9	-	-	-	807, 808, 104, 114, 142	100	мокры й язв.- сосуд. рак тополя	100	ССР	3,1

Показатели, не соответствующие таксационному описанию отмечаются "\*".

Исполнитель работ по проведению лесопатологического обследования:

Участковый лесничий

Архипенко С.П.

Подпись

Дата составления документа 16.11.17 Телефон /35347/ 2 9943

**Ведомость перечета деревьев назначенных в рубку**

**ВРЕМЕННАЯ ПРОБНАЯ ПЛОЩАДЬ**

Субъект Российской Федерации Оренбургская область.  
Лесничество (лесопарк) Ташлинское.  
Участковое лесничество Кинделинское Квартал 90 Выдел 1.  
Площадь выдела 30га, площадь лесопатологического выдела 3,1 га  
Номер очага вредных организмов 48.40.00.065. Размер пробной площади 0,25 га.  
Таксационная характеристика:  
тип леса СЗПИТ; состав 10Т; возраст 50; бонитет 3;  
полнота 0,8; запас на га 350; возобновление –  
Время и причина ослабления лесного насаждения:  
Мокрый язвенно-сосудистый рак тополя, очаг выявлен в 2012 г.

Тип очага вредных организмов: эпизодический, хронический (подчеркнуть).  
Фаза развития очага вредных организмов: начальная, нарастания численности,  
собственно вспышка, кризис (подчеркнуть).  
Состояние лесного насаждения, намечаемые мероприятия:  
Насаждение с утраченной устойчивостью  
Средневзвешенная категория состояния 4,64  
Рекомендуется проведение ССР на площади 3,1 га

Исполнитель работ по проведению лесопатологического обследования:

Участковый лесничий

Архипенко С.П.

Подпись \_\_\_\_\_

Дата составления документа 16. 11. 17 Телефон /335347/ 29943

## ВЕДОМОСТЬ ПЕРЕЧЕТА ДЕРЕВЬЕВ

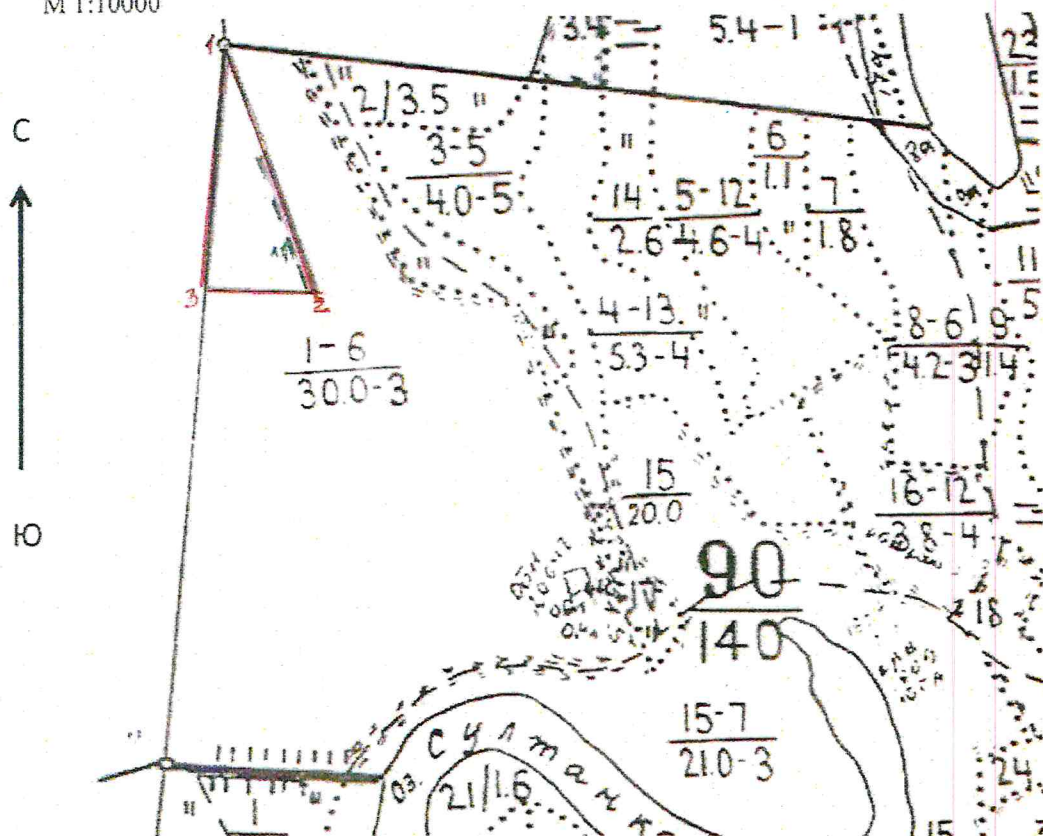
Порода: Тополь

Ступени толщины см	Количество деревьев по категориям состояния, шт.																Всего деревьев по ступеням толщины		
	I	II	III	IV		V		VI			ветровал, бурелом			аварийные деревья			шт.	в том числе подлежат рубке, %	
				НЗ	З	НЗ	З	НЗ	З	О	НЗ	З	О	НЗ	З	О			
1	2	3	4	5	6	7	8	9	10	11	12	13	14	15	16	17	18	19	
12																			
16								2									2	100	
20				2		5		4			2						13	100	
24				3		5		2			1						11	100	
28				2		6		3			3						14	100	
32				4		6		3									13	100	
36				5		5		2			2						14	100	
40				5		4		1									10	100	
44				2		3					1						6	100	
48				1		1											2	100	
52				1													1	100	
Итого деревьев				25		35		17			9						86	86/100	
Итого, кбм				31,6		36,0		12,0			7,9						87,5	87,5/100	
Итого кбм, %				36		41		14			9						100	100	

Примечание: при расчете использовались сортиментные и товарные таблицы для лесов центральных и южных районов Европейской части РСФСР, издательство Москва 1987 г.

Абрис участка  
в квартале 90 выдел 1 площадь 30 га  
Кинделинского участкового лесничества, намеченного под ССР

М 1:10000



№ выдел	Ленты (круговой площадки) перечета				
	№ ленты (площадки)	Длина, м	Ширина, м	Радиус, м	Площадь, га
1	1	250	10		0,25

привязка – точка 1 (квартальный столб)

Номера точек	Координаты	Румбы линий	Длина, м	Номера точек	Координаты	Румбы линий	Длина, м
1-2	51.497421° / 52.985486°	ЮВ 15°	387				
2-3	51.494060° / 52.986988°	СЗ 81°	167				
3-1	51.494310° / 52.984651°	СВ 9°	348				

Условные обозначения: — - граница участка под ССМ

Исполнитель работ по проведению лесопатологического исследования:

Архипенко С.П., Подпись

Дата составления документа

16.11.17

Телефон

8/35347/29943

ОТВЕРЖДАЮ:  
Первый заместитель министра  
лесного и охотничьего хозяйства  
Оренбургской области  
В.М. Рябов



Акт  
лесопатологического обследования № 6  
лесных насаждений Ташлинского участкового лесничества  
ГКУ "Ташлинское лесничество"  
Оренбургской области (субъект Российской Федерации)

Способ лесопатологического обследования: Инструментальный

Место проведения

Участковое лесничество	Урочище (дача)	Квартал (кварталы)	Выдел (часть выдела)	Площадь, га
Кинделинское		90	1	2,1

Лесопатологическое обследование проведено на общей площади 2,1 га

## 2. Инструментальное обследование лесного участка\*

Квартал 90 выдел I Кинделинского участкового лесничества, общая площадь выдела 390

га; площадь лесопатологического выдела 2,1 га.

2.1. Фактическая таксационная характеристика лесного насаждения не соответствует (соответствует) (нужное подчеркнуть) таксационному описанию. Причины несоответствия: Давность проведения лесоустройства (1996/97 год)

Ведомость лесных участков с выявленными несоответствиями таксационным описаниям приведена в приложении I к Акту.

2.2. Состояние насаждений: с нарушенной устойчивостью   
с утраченной устойчивостью

причины повреждения: Мокрый язвенно-сосудистый рак Тополя (код 370). Насаждение погибшее.

Заселено (отработано) стволовыми вредителями:

Вид вредителя	Порода	Встречаемость (% заселенных деревьев)	Степень заселения лесного насаждения (слабая, средняя, сильная)

Повреждено огнем:

Вид пожара	Порода	Состояние корневых лап		Состояние корневой шейки		Подсушивание луба	
		процент поврежденных корней	процент деревьев с данным повреждением	ожог корневой шейки по окружности (1/4; 2/4; 3/4; более 3/4)	процент деревьев с данным повреждением	по окружности и (1/4; 2/4; 3/4; более 3/4)	процент деревьев с данным повреждением

Поражено болезнями:

Вид болезни	Порода	Встречаемость (% пораженных деревьев)	Степень поражения лесного насаждения (слабая, средняя, сильная)
Мокрый язвенно-сосудистый рак тополя	Т	90	сильная

2.3. Выборке подлежит 100 % деревьев.

в том числе:

ослабленных    % (причины назначения)   ;

сильно ослабленных    % (причины назначения)   ;

усыхающих 36 % (причины назначения) п. 40 приказа 470 МПР от 12.09.2016 г.;

свежего сухостоя 43 %;

в том числе: свежего ветровала    %;

свежего бурелома    %;

старого сухостоя 14 %;

в том числе: старого бурелома    %;

старого ветровала 7 %;

аварийных    %.

2.4. Полнота лесного насаждения после уборки деревьев, подлежащих рубке, составит 0. Критическая полнота для данной категории лесных насаждений составляет 0,3.

### ЗАКЛЮЧЕНИЕ

С целью предотвращения негативных процессов или снижения ущерба от их воздействия назначено: Рекомендуется провести санитарно-оздоровительные мероприятия в виде сплошной санитарной рубки.

Участковое лесничество	Урочище (дача)	Квартал	Выдел	Площадь, выдела, га	Вид мероприятия	Площадь, мероприятия, га	Порода	Запас на выдел, куб. м	Крайние сроки проведения
Кинделинское	-	90	1	30,0	ССР	2,1	Тополь	739	2019 г.

Ведомость перечета деревьев, назначенных в рубку, и абрис лесного участка прилагаются (приложение 2 и 3 к Акту).

Меры по обеспечению возобновления:

**Естественное возобновление.**

Мероприятия, необходимые для предупреждения повреждения или поражения смежных насаждений:

**Своевременная вывозка заготовленной древесины, качественная очистка места рубки.**

Сведения для расчета степени повреждения:

$$\text{Кср.Т} = (36 \cdot 4) + (64 \cdot 5) = 4,64$$


год образования старого сухостоя – 2016-2017 г.;

основная причина повреждения древесины: мокрый язвенно-сосудистый рак тополя.

Дата проведения обследований 29.09.2017.

Исполнитель работ по проведению лесопатологического обследования:

Участковый лесничий

Архипенко С.П. Подпись 

С актом ознакомлен:

Руководитель (лесничий)  – Абрамов С.П.

\* Раздел включается в акт в случае проведения лесопатологического обследования инструментальным способом.

**Ведомость лесных участков с выявленными несоответствиями таксационным описаниям**

Источник данных	Год проведения лесоустройства	Номер квартала	Номер выдела	Площадь выдела, га	Целевое назначение лесов	Категория защитных лесов	Номер лесопатологического выдела	Площадь лесопатологического выдела, га	Таксационная характеристика									Заложено пробных площадей		
									состав	порода	возраст, лет	средняя высота, м	средний диаметр, см	тип леса	тип условий место произрастания	полнота	бонитет	запас, куб. м/га	количество, шт.	общая площадь, га
ТО	1996/97	90	1	30,0	защитные	Противоэроз.			10Т	Т	30	23	24	СЗПИТ	СЗ	0,8	3	280		
Ф	2017	90	1	30,0	защитные	Противоэроз.	2	2,1	10Т	Т	50	28	32	СЗПИТ	СЗ	0,8	3	352	1	2,1

Примечание:

ТО - таксационные описания

Ф - фактическая характеристика лесного насаждения

Исполнитель работ по проведению лесопатологического обследования:

Участковый лесничий

Архипенко С.П.

Подпись



**Приложение 1.1. Результаты проведения лесопатологического обследования лесных насаждений за 2017 г.**

Субъект Российской Федерации Оренбургская область

Лесничество (лесопарк) Ташлинское.

Участковое лесничество Книдлинское, Урочище (лесная дача)

1	2	3	4	5	6	7	Таксационная характеристика лесного насаждения									17	Распределение деревьев по категориям состояния, % от запаса											29	30	31	32	Назначенные мероприятия	
							8	9	10	11	12	13	14	15	16		18	19	20	21	22	23	24	25	26	27	28					33	34
Номер квартала	Номер выдела	Площадь выдела, га	Целевое назначение лесов	Категория защитных лесов	Номер лесопатологического выдела	Площадь лесопатологического выдела, га	состав	порода	возраст	средняя высота, м	средний диаметр, см	тип леса	полнота	бонитет	запас, куб. м/га	Число деревьев на пробе, шт.	без признаков ослабления	ослабленные	сильно ослабленные	усыхающие	свежий сухостой	старый сухостой	свежий ветровал	старый ветровал	свежий бурелом	старый бурелом	аварийные деревья	Признаки повреждения деревьев	Доля поврежденных деревьев, %	Причина ослабления, повреждения	Подлежит рубке, %	вид	площадь, га
90	1	300	защитные	Противопожарные	1	2,1	10 Т	Т	50*	28*	32*	С3 ПИ Т	0,8	3	352	756	-	-	-	36	43	14	-	7	-	-	-	807, 808, 104, 114, 142	100	мокрый язв.-сосуд. рак тополя	100	ССР	2,4

Показатели, не соответствующие таксационному описанию отмечаются "\*\*".

Исполнитель работ по проведению лесопатологического обследования:

Участковый лесничий

Архипенко С.П.

Подпись

Дата составления документа 16.11.17 Телефон /35347/ 2 9943

## Ведомость перечета деревьев назначенных в рубку

### ВРЕМЕННАЯ ПРОБНАЯ ПЛОЩАДЬ

Субъект Российской Федерации Оренбургская область.  
Лесничество (лесопарк) Ташлинское.  
Участковое лесничество Кинделинское Квартал 90 Выдел 1.  
Площадь выдела 30 га, площадь лесопатологического выдела 2,1 га  
Номер очага вредных организмов 48.40.00.065. Размер пробной площади 2,1 га.  
Таксационная характеристика:  
тип леса СЗПИТ; состав 10Т; возраст 50; бонитет 3;  
полнота 0,8; запас на га 352; возобновление –  
Время и причина ослабления лесного насаждения:  
Мокрый язвенно-сосудистый рак тополя, очаг выявлен в 2012 г.

Тип очага вредных организмов: эпизодический, хронический (подчеркнуть).  
Фаза развития очага вредных организмов: начальная, нарастания численности,  
собственно вспышка, кризис (подчеркнуть).  
Состояние лесного насаждения, намечаемые мероприятия:  
Насаждение с утраченной устойчивостью  
Средневзвешенная категория состояния 4.64  
Рекомендуется проведение ССР на площади 2,1 га

Исполнитель работ по проведению лесопатологического обследования:  
Участковый лесничий  
Архипенко С.П.

Подпись Архипенко С.П.

Дата составления документа 16.11.17 Телефон 335347/29943

## ВЕДОМОСТЬ ПЕРЕЧЕТА ДЕРЕВЬЕВ

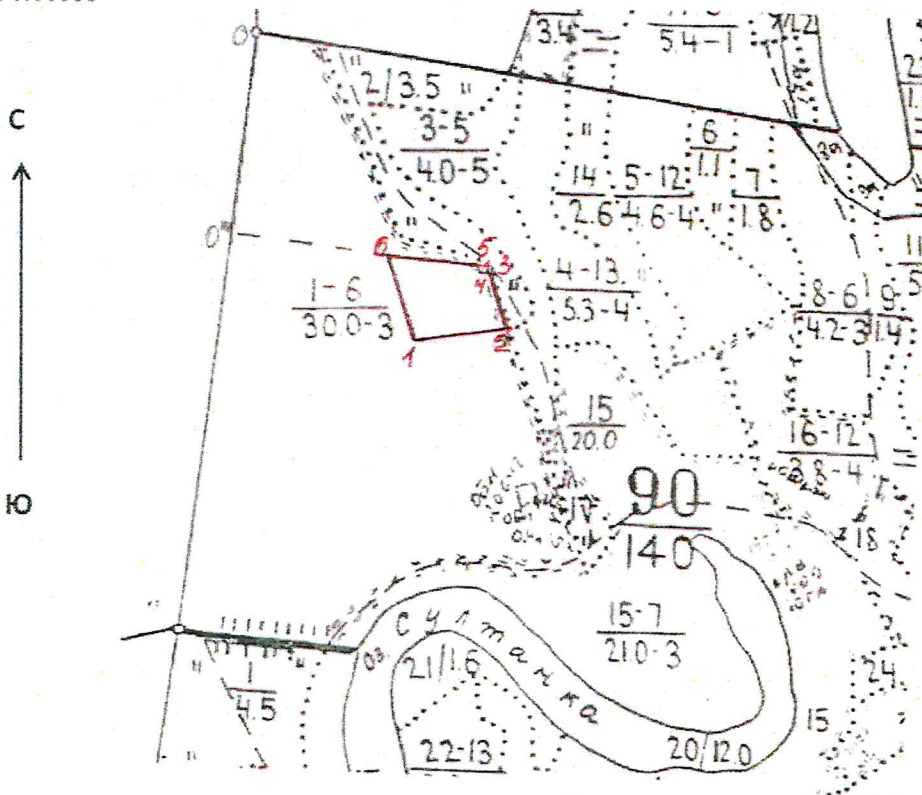
Порода: Тополь

Ступени толщины см	Количество деревьев по категориям состояния, шт.																Всего деревьев по ступеням толщины	
	I	II	III	IV		V		VI			ветровал, бурелом			аварийные деревья			шт.	в том числе подлежат рубке, %
				НЗ	З	НЗ	З	НЗ	З	О	НЗ	З	О	НЗ	З	О		
2	3	4	5	6	7	8	9	10	11	12	13	14	15	16	17	18	19	
12																		
16						22		15			7						44	100
20						41		17			4						62	100
24				69		25		15			8						117	100
28				76		59		12			8						155	100
32				50		45		17			11						123	100
36				56		43		7			5						111	100
40				22		38		7			6						73	100
44				7		23		11			4						45	100
48				3		11		6			2						22	100
52						3		1									4	100
56																		
Итого деревьев				283		310		108			55						756	756/100
Итого, кбм				286.0		316.6		101.6			52.5						738.7	738,9/100
Итого кбм, %				36		43		14			7							100

Примечание: при расчете использовались сортиментные и товарные таблицы для лесов центральных и южных районов Европейской части РСФСР, издательство Москва 1987 г.

**Абрис участка  
в квартале 90 выдел 1 площадь 2,1 га  
Кинделинского участкового лесничества, намеченного под ССР**

M 1:10000



№ выдел	Сплошной перечет				
	№ ленты (площадки)	Длина, м	Ширина, м	Радиус, м	Площадь, га

привязка – точка 0 (квартальный столб)

Номера точек	Координаты	Румбы линий	Длина, м	Номера точек	Координаты	Румбы линий	Длина, м
1-2	51.492441°/ 52.988606°	СВ 66.7°	133	4-5	51.493874°/ 52.989881°	СЗ 35°	30
2-3	51.492946°/ 52.990436°	СЗ 8°	113	5-6	51.494068°/ 62.989608°	ЮЗ 87°	108
3-4	51.493940°/ 52.990168°	ЮЗ 72°	20	6-1	51.494012°/ 52.988042°	ЮВ 14°	178
0-0"	51.497421°/ 52.985486°	ЮЗ 9°	348	0"- 6	51.49431°/ 52.984651°	ЮВ82°	232

Условные обозначения: — - граница участка под ССР

Исполнитель работ по проведению лесопатологического исследования:

Архипенко С.П. Подпись САА  
Дата составления документа 16.11.17. Телефон 8 /35347/ 29943

ОТВЕРЖДАЮ:  
Первый заместитель министра  
лесного и охотничьего хозяйства  
Оренбургской области  
В.М. Рабов



Акт  
лесопатологического обследования № 3  
лесных насаждений Ташлинского участкового лесничества  
ГКУ "Ташлинское лесничество"  
Оренбургской области (субъект Российской Федерации)

Способ лесопатологического обследования: Инструментальный

Место проведения

Участковое лесничество	Урочище (дача)	Квартал (кварталы)	Выдел (выделы)	Площадь, га
Ташлинское		19	3	16,0

Лесопатологическое обследование проведено на общей площади 16,0 га

## 2. Инструментальное обследование лесного участка\*

Квартал 19 выдел 3 Ташлинского участкового лесничества, общая площадь выдела 16,0 га; площадь лесопатологического выдела 16,0 га.

2.1. Фактическая таксационная характеристика лесного насаждения не соответствует (соответствует) (нужное подчеркнуть) таксационному описанию. Причины несоответствия: Давность проведения лесоустройства (1996/97 год)

Ведомость лесных участков с выявленными несоответствиями таксационным описаниям приведена в приложении 1 к Акту.

2.2. Состояние насаждений: с нарушенной устойчивостью  с утраченной устойчивостью

причины повреждения: Последствие засухи (код 830). Насаждение сильно ослабленное.

Заселено (отработано) стволовыми вредителями:

Вид вредителя	Порода	Встречаемость (% заселенных деревьев)	Степень заселения лесного насаждения (слабая, средняя, сильная)

Повреждено огнем:

Вид пожара	Порода	Состояние корневых лап		Состояние корневой шейки		Подсушивание луба	
		процент поврежденных корней	процент деревьев с данным повреждением	ожог корневой шейки по окружности (1/4; 2/4; 3/4; более 3/4)	процент деревьев с данным повреждением	по окружности (1/4; 2/4; 3/4; более 3/4)	процент деревьев с данным повреждением

Поражено болезнями:

Вид болезни	Порода	Встречаемость (% пораженных деревьев)	Степень поражения лесного насаждения (слабая, средняя, сильная)

2.3. Выборке подлежит 10 % деревьев.

в том числе:

ослабленных    % (причины назначения)   ;

сильно ослабленных    % (причины назначения)   ;

усыхающих    % (причины назначения)   ;

свежего сухостоя 1 %;

в том числе: свежего ветровала    %;

свежего бурелома    %;

старого сухостоя 7 %;

... старого бурелома    %;

старого ветровала 2 %;

аварийных    %.

2.4. Полнота лесного насаждения после уборки деревьев, подлежащих рубке, составит 0,56. Кригическая полнота для данной категории лесных насаждений составляет 0,3.

## ЗАКЛЮЧЕНИЕ

С целью предотвращения негативных процессов или снижения ущерба от их воздействия назначено: Рекомендуется провести санитарнооздоровительные мероприятия в виде сплошной санитарной рубки.

Участковое лесничество	Урочище (дача)	Квартал	Выдел	Площадь, выдела, га	Вид мероприятия	Площадь, мероприятия, га	Порода	Запас на выдел, куб. м	Крайние сроки проведения
Ташлинское		19	3	16,0	ВСП	16,0	Дуб	256	2019 г.

Ведомость перечета деревьев, назначенных в рубку, и абрис лесного участка прилагаются (приложение 2 и 3 к Акту).

Меры по обеспечению возобновления:

**Естественное возобновление.**

Мероприятия, необходимые для предупреждения повреждения или поражения смежных насаждений:  
**Своевременная вывозка заготовленной древесины, качественная очистка места рубки.**

Сведения для расчета степени повреждения:

$$\text{Кр.В} = (49*1) + (24*2) + (15*3) + (2*4) + (10*5) / 100 = 2,0$$


год образования старого сухостоя – 2015-2017 г.;

основная причина повреждения древесины - засуха.

Дата проведения обследований 29.09.2017

Исполнитель работ по проведению лесопатологического обследования:

Участковый лесничий

Иващенко М.В. Подпись 

С актом ознакомлен:

Руководитель (лесничий)

 Абрамов С.П.

\* Раздел включается в акт в случае проведения лесопатологического обследования инструментальным способом.

Приложение 1.1  
к акту лесопатологического обследования

**Приложение 1.1. Результаты проведения лесопатологического обследования лесных насаждений за август 2017 г.**

Субъект Российской Федерации Оренбургская область

Лесничество (лесопарк) Ташлинское.

Участковое лесничество Ташлинское, Урочище (лесная дача)

1	2	3	4	5	6	7	Таксационная характеристика лесного насаждения									17	Распределение деревьев по категориям состояния, % от запаса											29	30	31	32	Назначенные мероприятия	
							8	9	10	11	12	13	14	15	16		18	19	20	21	22	23	24	25	26	27	28					33	34
Номер квартала	Номер выдела	Площадь выдела, га	Целевое назначение лесов	Категория защитных лесов	Номер лесопатологического выдела	Площадь лесопатологического выдела, га	состав	порода	возраст	средняя высота, м	средний диаметр, см	тип леса	полнота	бонитет	запас, куб. м/га	Число деревьев на пробе, шт.	без признаков ослабления	ослабленные	сильно ослабленные	усыхающие	свежий сухостой	старый сухостой	свежий ветровал	старый ветровал	свежий бурелом	старый бурелом	аварийные деревья	Признаки повреждения деревьев	Доля поврежденных деревьев, %	Причина ослабления, повреждения	Подлежит рубке, %	вид	площадь, га
19	3	16,0	защитные	Противоз. рез.		10	Дл	Дл	85*	18	24	Д2 Д	0,6	3	160	295	49	24	15	2	1	7		2				111	51	засуха	10	ВСП	16,0
																											114						

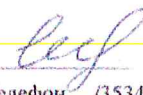
Показатели, не соответствующие таксационному описанию отмечаются "\*\*".

Исполнитель работ по проведению лесопатологического обследования:

Участковый лесничий

Ивашенко М.В.

Подпись



Дата составления документа 16.11.17, Телефон /35347/ 2 9943

## Ведомость перечета деревьев назначенных в рубку

### ВРЕМЕННАЯ ПРОБНАЯ ПЛОЩАДЬ

Субъект Российской Федерации Оренбургская область.

Лесничество (лесопарк) Ташлинское.

Участковое лесничество Ташлинское Квартал 19 Выдел 3.

Площадь выдела 16,0 га, площадь лесопатологического выдела 16,0 га

Номер очага вредных организмов \_\_\_\_\_. Размер пробной площади 1,28 га.

Таксационная характеристика:

тип леса Д2Д; состав 10Дн; возраст 85; бонитет 3;

полнота 0,6; запас на га 160; возобновление –

Время и причина ослабления лесного насаждения:

Засуха 2015-2017 гг.

Тип очага вредных организмов: эпизодический, хронический (подчеркнуть).

Фаза развития очага вредных организмов: начальная, нарастания численности, собственно вспышка, кризис (подчеркнуть).

Состояние лесного насаждения, намечаемые мероприятия:

Насаждение сильно ослабленное, ВСП на площади 16,0 га

Исполнитель работ по проведению лесопатологического обследования:

Участковый лесничий

Ивашенко М.В.

Подпись



Дата составления документа 16.11.17 Телефон 335347/29943

**Ведомость лесных участков с выявленными несоответствиями таксационным описаниям**

Источник данных	Год проведения лесоустройства	Номер квартала	Номер выдела	Площадь выдела, га	Целевое назначение лесов	Категория защитных лесов	Номер лесопатологического выдела	Площадь лесопатологического выдела, га	Таксационная характеристика									Заложено пробных площадей		
									состав	порода	возраст, лет	средняя высота, м	средний диаметр, см	тип леса	тип условий место произрастания	полнота	бонитет	запас, куб. м/га	количество, шт.	общая площадь, га
ТО	1996/97	19	3	16,0	защитные	Противопожар.			10Дн	Дн	65	18	24	Д2Д	Д2	0,6	3	160		
Ф	2017	19	3	16,0	защитные	Противопожар.			10Дн	Дн	85	18	24	Л2Д	Д2	0,6	3	160	5	1,28

Примечание :

ТО - таксационные описания

Ф - фактическая характеристика лесного насаждения

Исполнитель работ по проведению лесопатологического обследования:

Участковый лесничий

Ивашенко М.В.

Подпись



## ВЕДОМОСТЬ ПЕРЕЧЕТА ДЕРЕВЬЕВ

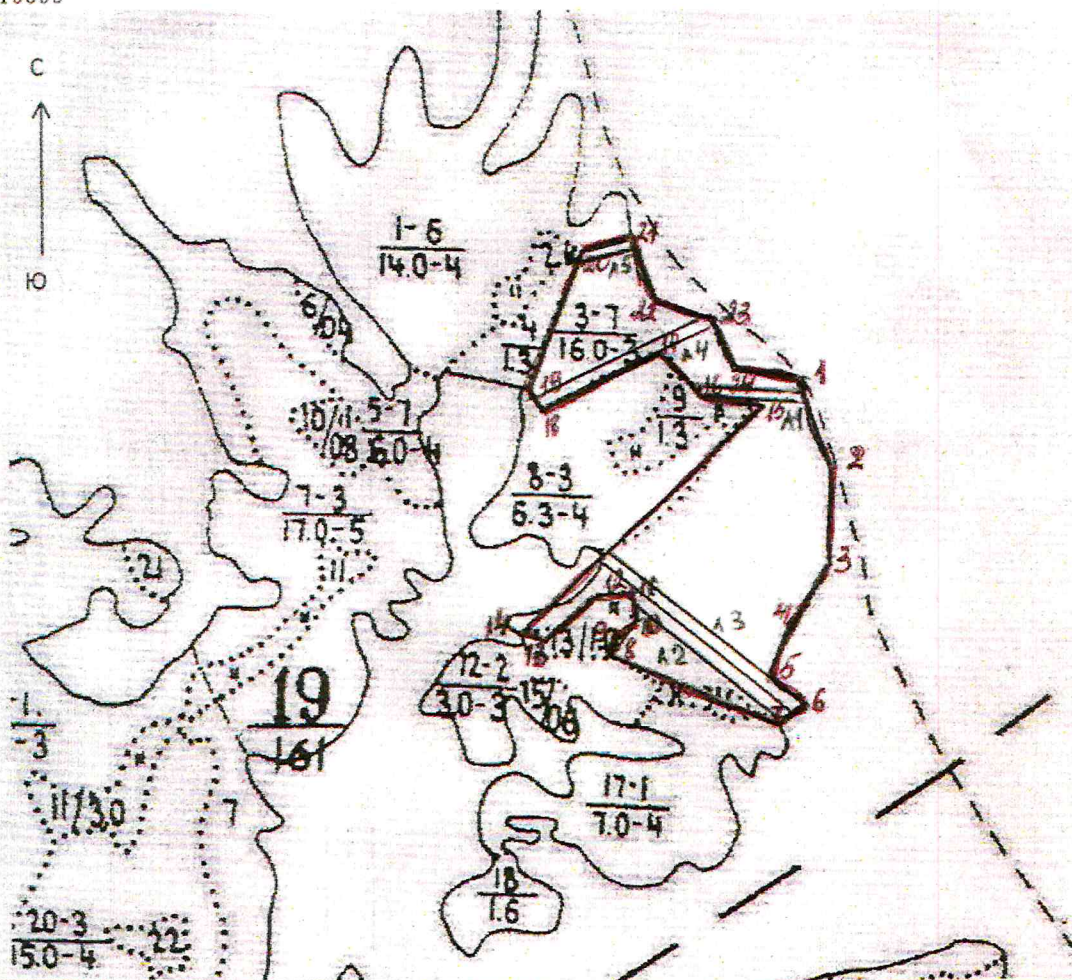
Порода: Дуб

Ступени толщины см	Количество деревьев по категориям состояния, шт.																Всего деревьев по ступеням толщины	
	I	II	III	IV		V		VI			ветровал, бурулом			аварийные деревья			шт.	в том числе подлежат рубке, %
				НЗ	З	НЗ	З	НЗ	З	О	НЗ	З	О	НЗ	З	О		
1	2	3	4	5	6	7	8	9	10	11	12	13	14	15	16	17	18	19
12		3	8	1				3									15	20,0
16	16	8	6					4									34	11,8
20	16	7	6	1							1						31	3,2
24	18	7	10			1		5									41	14,6
28	10	5	9	2				1			2						29	10,3
32	15	10	10					2									37	5,4
36	10	15	7	2				5									39	12,8
40	10	8	3					1			2						24	12,5
44	19	2	1	1		1		1									25	8
48	13	4	1					2									20	10
Итого деревьев	127	69	61	7		2		24			5						295	10,0
Итого, %	43,0	23,4	20,7	2,4		0,7		8,1			1,7						100	10,5
Итого, кбм	98,2	47,5	30,6	4,6		1,8		15,0			3,6						201,3	
Итого кбм, %	48,8	23,6	15,2	2,3		0,9		7,4			1,8						100	10,1

Примечание: при расчете использовались сортиментные и товарные таблицы для равнинных лесов Урала, издательство Москва 2002 г.

Абрис участка  
в квартале 19 выдел 3 площадь 16,0 га  
Ташлинского участкового лесничества, намеченного под ВСП

M 1:10000



№ выдел	Ленты (круговой площадки) перечета				
	№ ленты (площадки)	Длина, м	Ширина, м	Радиус, м	Площадь, га
3	1	200	10		0,2
	2	300	10		0,3
	3	400	10		0,4
	4	300	10		0,3
	5	80	10		0,08

привязка - т. №1 (квартальный столб)

Номер в точках	Координаты	Румбы линий	Длина, м	Номера точек	Координаты	Румбы линий	Длина, м
1-2	52,043158°/52,951054°	ЮВ 27°	230	13-14	52,039245°/52,946441°	СЗ 42,4°	44
2-3	52,042497°/52,951849°	ЮВ 10°	110	14-15	52,039364°/52,946101°	СВ 39,6°	388
3-4	52,041352°/52,952585°	ЮЗ 27°	120	15-16	52,042233°/52,950551°	СЗ 68,5°	63
4-5	52,040161°/52,952717°	ЮЗ 43,5°	63	16-17	52,042356°/52,949911°	СЗ 37°	58
5-6	52,039391°/52,951811°	ЮВ 55,7°	80	17-18	52,042749°/52,948946°	ЮЗ 42,5°	140
6-7	52,038832°/52,951259°	ЮЗ 46°	40	18-19	52,041979°/52,947309°	СЗ 66°	40
7-8	52,037993°/52,951415°	СЗ 77°	267	19-20	52,042137°/52,946742°	СВ 9°	205

-9	52,038857°/ 52,947715°	СЗ 5°	47	20-21	52,044104°/ 52,947252°	СВ 69°	65
-10	52,039095°/ 52,947770°	СВ 65,65°	45	21-22	52,044248°/ 52,948148°	ЮВ 50,1°	73
10-11	52,039471°/ 52,948557°	СЗ 4°	55	22-23	52,043752°/ 52,948592°	СВ 91°	56
11-12	52,039811°/ 52,948276°	СЗ 88°	40	23-24	52,043728°/ 52,949619°	ЮВ 24,5°	85
12-13	52,039776°/ 52,947714°	ЮЗ 59°	89	24-1	52,043030°/ 52,950252°	СВ 89°	70

Условные обозначения: — - граница участка под СОМ

Исполнитель работ по проведению лесопатологического исследования:

Ивашенко М.В. Подпись 

Дата составления документа 16.11.17 Телефон 8/35347/29943

УТВЕРЖДАЮ:  
Первый заместитель министра  
лесного и охотничьего хозяйства  
Оренбургской области  
В.М. Рябов



Акт  
лесопатологического обследования № 5  
лесных насаждений Ташлинского участкового лесничества  
ГКУ "Ташлинское лесничество"  
Оренбургской области (субъект Российской Федерации)

Способ лесопатологического обследования: Инструментальный

Место проведения

Участковое лесничество	Урочище (дача)	Квартал (кварталы)	Выдел (выделы)	Площадь, га
Кинделинское		47	14	13,0

Лесопатологическое обследование проведено на общей площади 13,0 га

## 2. Инструментальное обследование лесного участка\*

Квартал 47 выдел 14 Кинделинского участкового лесничества, общая площадь выдела 13,0 га; площадь лесопатологического выдела 13,0 га.

2.1. Фактическая таксационная характеристика лесного насаждения не соответствует (соответствует) (нужное подчеркнуть) таксационному описанию. Причины несоответствия: Давность проведения лесоустройства (1996/97 год)

Ведомость лесных участков с выявленными несоответствиями таксационным описаниям приведена в приложении 1 к Акту.

2.2. Состояние насаждений: с нарушенной устойчивостью  V  
с утраченной устойчивостью

причины повреждения: Последствие засухи 2015-17 гг. (код 830). Насаждение ослабленное.

Заселено (отработано) стволовыми вредителями:

Вид вредителя	Порода	Встречаемость (% заселенных деревьев)	Степень заселения лесного насаждения (слабая, средняя, сильная)

Повреждено огнем:

Вид пожара	Порода	Состояние корневых лап		Состояние корневой шейки		Подсушивание луба	
		процент поврежденных корней	процент деревьев с данным повреждением	ожог корневой шейки по окружности (1/4; 2/4; 3/4; более 3/4)	процент деревьев с данным повреждением	по окружности (1/4; 2/4; 3/4; более 3/4)	процент деревьев с данным повреждением

Поражено болезнями:

Вид болезни	Порода	Встречаемость (% пораженных деревьев)	Степень поражения лесного насаждения (слабая, средняя, сильная)

2.3. Выборке подлежит 19 % деревьев,

в том числе:

ослабленных    % (причины назначения)   ;

сильно ослабленных    % (причины назначения)   ;

усыхающих    % (причины назначения)   ;

свежего сухостоя   2   %;

свежего ветровала   11   %;

свежего бурелома    %;

старого сухостоя   6   %;

в том числе: старого бурелома    %;

старого ветровала    %;

аварийных    %.

2.4. Полнота лесного насаждения после уборки деревьев, подлежащих рубке, составит 0,57.

Критическая полнота для данной категории лесных насаждений составляет 0,3.

## ЗАКЛЮЧЕНИЕ

С целью предотвращения негативных процессов или снижения ущерба от их воздействия назначено:  
Рекомендуется провести санитарно-оздоровительные мероприятия в виде выборочной санитарной рубки.

Участковое лесничество	Урочище (дача)	Квартал	Выдел	Площадь, выдела, га	Вид мероприятия	Площадь, мероприятия, га	Порода	Запас на выдел, куб. м	Крайние сроки проведения
Кинделинское		47	14	13,0	ВСП	13,0	Дуб, Ос	593	2019 г.

Ведомость перечета деревьев, назначенных в рубку, и абрис лесного участка прилагаются (приложение 2 и 3 к Акту).

Меры по обеспечению возобновления:

**Естественное возобновление.**

Мероприятия, необходимые для предупреждения повреждения или поражения смежных насаждений:  
**Своевременная вывозка заготовленной древесины, качественная очистка места рубки.**

Сведения для расчета степени повреждения:

Средневзвешенная категория состояния породы

Кер.Дн =  $(56*1)+(9*2)+(7*3)+(10*4) + (18*5)/100 = 2,25$

Кер.Ос =  $(49*1)+(10*2)+(4*3)+(16*4) + (22*5)/100 = 2,55$

Средневзвешенная категория состояния насаждения

Кер.нас. =  $(2,25*8+2,55*2)/10 = 2,31$


год образования старого сухостоя – 2015 г.;

основная причина повреждения древесины засуха.

Дата проведения обследований 29.09.2017

Исполнитель работ по проведению лесопатологического обследования:

Участковый лесничий

Архипенко С.П. Подпись 

С актом ознакомлен:

Руководитель (лесничий)  — Абрамов С.П.

\* Раздел включается в акт в случае проведения лесопатологического обследования инструментальным способом.

**Ведомость лесных участков с выявленными несоответствиями таксационным описаниям**

Источник данных	Год проведения лесоустройства	Номер квартала	Номер выдела	Площадь выдела, га	Целевое назначение лесов	Категория защитных лесов	Номер лесопатологического выдела	Площадь лесопатологического выдела, га	Таксационная характеристика									Заложено пробных площадей		
									состав	порода	возраст, лет	средняя высота, м	средний диаметр, см	тип леса	тип условий место произрастания	полнота	бонитет	запас, куб. м/га	количество, шт.	общая площадь, га
ТО	1996/97	47	14	13,0	защитные	Нерестово-охранная с полосой лесов			8Дн2Ос	Дн	60	19	26	ДЗП ВД	ДЗ	0,7	3	200		
Ф	2017	47	14	13,0	защитные	Нерестово-охранная с полосой лесов			8Дн2Ос	Дн	80	22	32	ДЗП ВД	ДЗ	0,7	3	240	3	1,04

Примечание:

ТО - таксационные описания

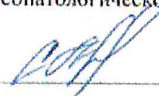
Ф - фактическая характеристика лесного насаждения

Исполнитель работ по проведению лесопатологического обследования:

Участковый лесничий

Архипенко С.П.

Подпись



Приложение 1.1  
к акту лесопатологического обследования

Приложение 1.1. Результаты проведения лесопатологического обследования лесных насаждений за 2017 г.

Субъект Российской Федерации Оренбургская область

Лесничество (лесопарк) Ташлинское.

Участковое лесничество Кинделинское, Урочище (лесная дача)

1	2	3	4	5	6	7	Таксационная характеристика лесного насаждения									17	Распределение деревьев по категориям состояния, % от запаса											29	30	31	32	Назначенные мероприятия					
							8	9	10	11	12	13	14	15	16		18	19	20	21	22	23	24	25	26	27	28					33	34				
47	14	13,0	защитные	Нерестом охраняемое полосолево			8Д и2 Ос	Ве его Дн	80*	22*	32*	ДЗ ПВ Д	0,7	3	240	238	55	9	6	11	2	6	11									101, 111	45	засуха	19	ВСП	13,0
								Ос								166	56	9	7	10	2	6	10								114, 218						
																72	49	10	4	16	2	6	14														

Показатели, не соответствующие таксационному описанию отмечаются "4".

Исполнитель работ по проведению лесопатологического обследования:

Участковый лесничий

Архипенко С.П.

Дата составления документа 16.11.17 Телефон /35347/ 2 9943

Подпись

## Ведомость перечета деревьев назначенных в рубку

### ВРЕМЕННАЯ ПРОБНАЯ ПЛОЩАДЬ

Субъект Российской Федерации Оренбургская область.  
Лесничество (лесопарк) Ташлинское.  
Участковое лесничество Киңделинское Квартал 47 Выдел 14.  
Площадь выдела 13,0 га, площадь лесопатологического выдела 13,0 га  
Номер очага вредных организмов \_\_\_\_\_. Размер пробной площади 1,04 га.  
Таксационная характеристика:  
тип леса ДЗПВД; состав 8Дн2Ос; возраст 80; бонитет 3;  
полнота 0,7; запас на га 240; возобновление –  
Время и причина ослабления лесного насаждения:  
Засуха 2015-17 гг.

Тип очага вредных организмов: эпизодический, хронический (подчеркнуть).  
Фаза развития очага вредных организмов: начальная, нарастания численности,  
собственно вспышка, кризис (подчеркнуть).  
Состояние лесного насаждения, намечаемые мероприятия:  
**Насаждение с нарушенной устойчивостью.**  
**Средневзвешенная категория состояния насаждения – 2,31**  
**Рекомендуется проведение ВСР на площади 13,0 га**

Исполнитель работ по проведению лесопатологического обследования:

Участковый лесничий

Архипенко С.П.

Подпись \_\_\_\_\_

Дата составления документа 16.11.17 Телефон /335347/ 29943

## ВЕДОМОСТЬ ПЕРЕЧЕТА ДЕРЕВЬЕВ

Порода: Дуб

Ступени толщины см	Количество деревьев по категориям состояния, шт.																Всего деревьев по ступеням толщины	
	I	II	III	IV		V		VI			ветровал, бурелом			аварийные деревья			шт.	в том числе подлежат рубке, %
				НЗ	З	НЗ	З	НЗ	З	О	НЗ	З	О	НЗ	З	О		
1	2	3	4	5	6	7	8	9	10	11	12	13	14	15	16	17	18	19
12						1											1	100
16	1			2		1		2			3						9	67
20		1		3				1			3						8	50
24	2		1	11		2		7			10						33	58
28	5	1		7				4			7						24	46
32	7	1		3		1					3						15	27
36	3			2				1			3						9	44
40	10	3	2	2							1						18	5
44	17	2	2	1													22	
48	2					1		2									5	60
52	8	2	1								1						12	8
56	5	1															6	
60	1																1	
64	2		1														3	
Итого деревьев	63	11	7	31		6		17			31						166	54/32
Итого, кубм	103,7	16,8	12,7	18,9		3,9		11,0			19,1						186,1	34
Итого кубм, %	56	9	7	10		2		6			10						18	18

Примечание: при расчете использовались сортиментные и товарные таблицы для равнинных лесов Урала, издательство Москва 2002 г.

## ВЕДОМОСТЬ ПЕРЕЧЕТА ДЕРЕВЬЕВ

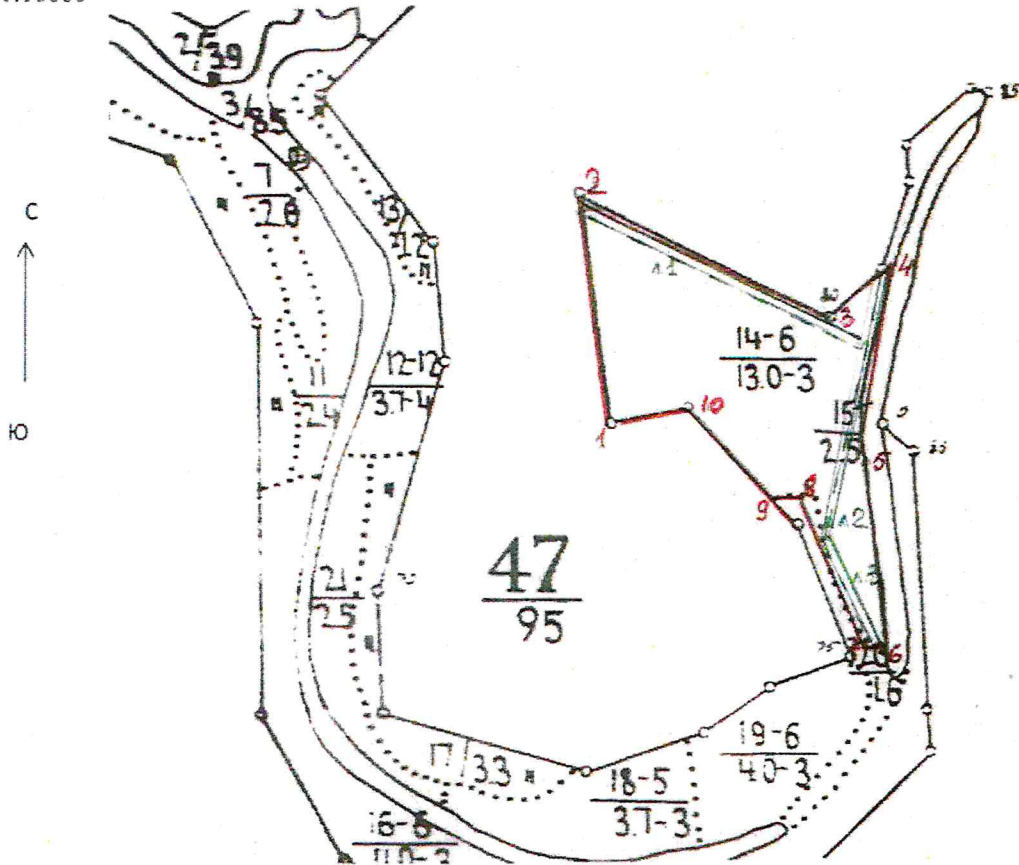
Порода: Осина

Ступени толщины см	Количество деревьев по категориям состояния, шт.															Всего деревьев по ступеням толщины		
	I	II	III	IV		V		VI			ветровал, бурелом			аварийные деревья			шт.	в том числе подлежат рубке, %
				НЗ	З	НЗ	З	НЗ	З	О	НЗ	З	О	НЗ	З	О		
1	2	3	4	5	6	7	8	9	10	11	12	13	14	15	16	17	18	19
12	2	1	1								2						6	33
16	2																2	
20	3	1	1														5	
24	5	2	1	1				1			2						12	25
28	4	2	1	4													11	
32	3	1	1	5				2			3						15	33
36	5			1		1					1						8	25
40	2	1		1													4	
44		1						1			1						3	33
48	2										1						3	33
52	1																1	
56																		
60	2																2	
Итого деревьев	31	9	5	12		1		4			10						72	15/21
Итого, кбм	31,4	6,7	2,3	10,0		1,1		4,0			8,7						64,2	13,8
Итого кбм, %	49	10	4	15,5		2		6			13,5						21,5	21,5

Примечание: при расчете использовались сортиментные и товарные таблицы для равнинных лесов Урала, издательство Москва 2002 г.

Абрис участка  
в квартале 47 выдел 14 площадь 13,0 га  
Ташлинского участкового лесничества, намеченного под ВСП

М 1:10000



№ выдел	Ленты (круговой площадки) перечета				
	№ ленты (площадки)	Длина, м	Ширина, м	Радиус, м	Площадь, га
14	1	440	10		0,44
	2	400	10		0,4
	3	200	10		0,2

привязка - т. №1 (квартальный столб)

Номер в точках	Координаты	Румбы линий	Длина, м	Номера точек	Координаты	Румбы линий	Длина, м
1-2	51.539434°/52.885679°	СЗ 3°	266	6-7	51.530095°/52.892161°	ЮЗ 84°	60
2-3	51.535802°/52.885483°	ЮВ 70°	365	7-8	51.530045°/52.891269°	СЗ 16°	255
3-4	51.534730°/52.890688°	СВ 69°	92	8-9	51.532247°/52.890227°	З 0°	23
4-5	51.535040°/52.891951°	ЮЗ 5°	220	9-10	51.532247°/52.889905°	СЗ 45°	220
5-6	51.533096°/52.891667°	ЮВ 6°	330	10-1	51.533696°/52.887580°	ЮЗ 74°	137

Условные обозначения: — - граница участка под СОМ

Исполнитель работ по проведению лесопатологического исследования:

Архипенко С.П. Подпись

Дата составления документа 16.11.17 Телефон 8/35347/29943