

УТВЕРЖДАЮ:

Первый заместитель министра лесного  
и охотничьего хозяйства  
Оренбургской области

 В.М. Рябов  
« 24 » 11 20 17 г.

**Акт  
лесопатологического обследования № 1  
лесных насаждений ГКУ «Сорочинское лесничество»  
Оренбургская область**

Способ лесопатологического обследования: 1. Визуальный

2. Инструментальный

Место проведения

Участковое лесничество	Урочище (дача)	Квартал (кварталы)	Выдел (выделы)	Площадь, га
Сорочинское		64	4 (часть выдела)	17,8

Лесопатологическое обследование проведено на общей площади - 17,8 га.

## 2. Инструментальное обследование лесного участка:

Квартал 64 выдел 4 Сорочинского участкового лесничества.

Площадь выдела – 32,0 га. Лесопатологический выдел 2 – 17,8 га.

2.1. Фактическая таксационная характеристика лесного насаждения соответствует (не соответствует) таксационному описанию.

Причины несоответствия: давность лесоустройства, 10 и более лет.

Ведомость лесных участков с выявленными несоответствиями таксационным описаниям приведена в приложении 1 к данному Акту.

2.2. Состояние насаждений: с нарушенной устойчивостью.

Причины повреждения: засуха (код 830). Данная причина определена по следующим признакам: усыхание менее 1/4 ветвей в кроне прошлых лет (код 111), усыхание от 1/4 до 1/2 ветвей в кроне прошлых лет (код 112).

Заселено (отработано) стволовыми вредителями:

Вид вредителя	Порода	Встречаемость (% заселённых деревьев)	Степень заселения лесного насаждения (слабая, средняя, сильная)

Повреждено огнём:

Вид пожара	Порода	Состояние корневых лап		Состояние корневой шейки		Подсушивание луба	
		процент повреждённых огнём корней	% деревьев с данным повреждением	ожог корневой шейки по окружности (1/4; 2/4; 3/4; более 3/4)	процент деревьев с данным повреждением	по окружности (1/4; 2/4; 3/4; более 3/4)	процент деревьев с данным повреждением

Поражено болезнями:

Вид болезни	Порода	Встречаемость (% поражённых деревьев)	Степень поражения лесного насаждения (слабая, средняя, сильная)

2.3. Выборке подлежит 25% деревьев по запасу,

в том числе:

ослабленных 0%

сильно ослабленных 0%

усыхающих 0%

свежего сухостоя 9%,

в том числе: свежего ветровала 0%

свежего бурелома 0%

старого ветровала 0%

старого сухостоя 16 %  
 в том числе: старого ветровала 9 %  
 старого бурелома 0 %  
 аварийных 0 %

2.4. Полнота насаждения после уборки деревьев, подлежащих рубке, составит 0,45.  
 Критическая полнота для данной категории лесных насаждений составляет 0,3.

## ЗАКЛЮЧЕНИЕ

С целью предотвращения негативных процессов или снижения ущерба от их воздействия назначено:

Участковое лесничество	Урочище (дача)	Квартал	Выдел	Площадь, выдела, га	Вид мероприятия	Площадь, мероприятия, га	Порода	Запас на выдел, кбм	Крайние сроки проведения
Сорочинское	-	64	4	32,0	ВСП	17,8	Дн,Ос, Б	267	2018-2020 год

Ведомость перечета деревьев назначенных в рубку и абрис лесного участка прилагаются (приложение 2 и 3 к данному акту).

Меры по обеспечению возобновления: содействие естественному возобновлению.

Мероприятия, необходимые для предупреждения повреждения или поражения смежных насаждений: своевременное проведение проектируемых мероприятий, надзор за санитарным и лесопатологическим состоянием.

Сведения для расчёта степени повреждения:

Средневзвешенная категория состояния насаждения: 2,34 (ослабленное)

СВКС Дн –  $(78 \times 1) + (11 \times 2) + (3 \times 3) + (5 \times 8) = 1,49$

СВКС Ос –  $(26 \times 1) + (20 \times 2) + (14 \times 3) + (40 \times 5) = 3,08$

СВКС Б –  $(47 \times 1) + (11 \times 2) + (12 \times 3) + (30 \times 5) = 2,55$

СВКС насажд.  $(1,49 \times 4) + (3,08 \times 4) + (2,55 \times 2) = 2,34$

Год образования старого сухостоя: 2010-2012г.

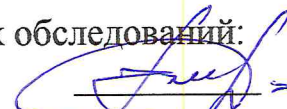
Основная причина повреждения древесины: Засуха.

Дата проведения обследований 29.09.2017г.

Исполнитель работ по проведению лесопатологических обследований:

Помощник руководителя (лесничего) Тимаков М.В.

Должность, ФИО

  
ПОДПИСЬ

С актом ознакомлен:

Руководитель (лесничий)



А.А. Слободчиков

Ведомость лесных участков с выявленными несоответствиями таксационным описаниям  
по Сорочинскому участковому лесничеству ГКУ «Сорочинское лесничество»

Источник данных	Год проведения лесоустройства	Номер квартала	Номер выдела	Площадь выдела, га	Целевое назначение лесов	Категория защитных лесов	Номер лесопатологического выдела	Площадь лесопатологического выдела, га	Таксационная характеристика										Заложено пробных площадей	
									состав	порода	возраст, лет	средняя высота, м	средний диаметр, см	тип леса	ТУМ	полнота	бонитет	запас, кубм/га	количество, шт.	общая площадь, га
ТО	1996	64	4	32,0	защитные	Противоэрозионные леса	-	-	4Дн4Ос2Б	Дн, Ос, Б	25	7	10	С1Д	С2	0,6	4	40		
Ф	2017	64	4	32,0	защитные	Противоэрозионные леса	2	17,8	4Дн4Ос4Б	Дн, Ос, Б	45	10	12	С1Д	С2	0,6	4	60	4	1,42

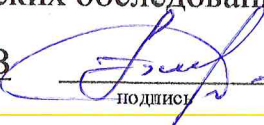
О – таксационные описания

Ф - фактическая характеристика лесного насаждения

Исполнитель работ по проведению лесопатологических обследований:

Помощник руководителя (лесничего) Тимаков М.В.

Должность, ФИО

  
подпись

Результаты проведения лесопатологических обследований лесных насаждений за сентябрь 2017г.  
(месяц)

Субъект Российской Федерации Оренбургская Лесничество (лесопарк) Сорочинское  
Участковое лесничество Сорочинское Урочище (лесная дача)

1	2	3	4	5	6	7	Таксационная характеристика лесного насаждения										17	Распределение деревьев по категориям состояния, % от запаса												29	30	31	32	назначенны е мероприя- тия	
							8	9	10	11	12	13	14	15	16	18		19	20	21	22	23	24	25	26	27	28	33	34						
Номер квартала	Номер выдела	Площадь выдела, га	Целевое назначение лесов	Категория защитных лесов	Номер лесопатологического выдела	Площадь лесопатологического выдела, га	состав	порода	возраст	средняя высота, м	средний диаметр, см	тип леса	полнота	бонитет	запас, куб. м/га	Число деревьев на пробе, шт.	без признаков ослабления	ослабленные	сильно ослабленные	усыхающие	свежий сухой	старый сухой	свежий ветровал	старый ветровал	свежий бурелом	старый бурелом	аварийные деревья	Признаки повреждения деревьев	Доля повреждённых деревьев, %	Причина ослабления, повреждения	Подлежит рубке, %	вид	площадь, га		
34	4	32,0	Защитные	Противоэрозийные леса	2	17,8	4Дн4Ос2Б	всего	45*	10*	12*	С1 Д	0,6	4	60*	11 31	51	15	9		9	7		9				111 112	49	830	25	В С Р	17, 8		
								Дн								54 2	78	11	3		2	4		2				111 112	22	830	8				
								Ос								38 8	26	26	14		15	6		19				111 112	74	830	40				
								Б								20 1	47	11	12		9	14		7				111 112	53	830	30				

Примечание – показатели, не соответствующие таксационному описанию отмечаются «\*»

Исполнитель работ по проведению лесопатологических обследований:

Гимаков М.В. \_\_\_\_\_

Подпись 

Дата составления документа 10.11.17 Телефон 8(35346)4-19-69

## Ведомость перечета деревьев назначенных в рубку

## ВРЕМЕННАЯ ПРОБНАЯ ПЛОЩАДЬ № 1

Субъект Российской Федерации Оренбургская область  
Лесничество (лесопарк) Сорочинское Участковое лесничество Сорочинское  
Квартал 64 Выдел 4  
Площадь 32,0 га, площадь лесопатологического выдела (2) – 17,8 га  
Номер очага вредных организмов \_\_\_\_\_ Размер пробной площади 1,424 га  
Таксационная характеристика:  
Тип леса С2ЛД Состав 4Дн4Ос2Б Возраст 45 Бонитет 4  
Полнота 0,6 Запас на га 60 Возобновление отсутствует

Время и причина ослабления лесного насаждения:

Причины повреждения: засуха (код 830). Данная причина определена по следующим признакам: усыхание менее 1/4 ветвей в кроне прошлых лет (код 111), усыхание от 1/4 до 1/2 ветвей в кроне прошлых лет (код 112).

Тип очага вредных организмов: -

Фаза развития очага вредных организмов: -

Состояние лесного насаждения, намечаемые мероприятия:

Состояние насаждений: с нарушенной устойчивостью. СВКС – 2,34

Намечаемые мероприятия: ВСП

Исполнитель работ по проведению лесопатологических обследований:

Помощник руководителя (лесничего) Тимаков М.В.

Подпись

Дата составления документа 10.11.17 Телефон 8(35346)4-19-69

ВЕДОМОСТЬ ПЕРЕЧЕТА ДЕРЕВЬЕВ

Порода 1: Дн СВКС породы 1,49

Ступени толщины см	Количество деревьев по категориям состояния, шт.																Всего деревьев по ступеням толщины	
	I	II	III	IV		V		VI			ветровал, бурелом			аварийные деревья			шт.	в т.ч. подлежат рубке, %
				НЗ	З	НЗ	З	НЗ	З	О	НЗ	З	О	НЗ	З	О		
1	2	3	4	5	6	7	8	9	10	11	12	13	14	15	16	17	18	19
8	208	18	7			6		5			3						247	2,7
12	231	17	4					4			2						258	1,1
16	7	3	1			1		3			1						16	0,9
20	9	6	2			1		2			1						21	0,7
Итого ,шт	455	44	14			8		14			7						542	5
Итого, %	84	8	3			1		3			1						100	5
Итого, куб. м	23,5	3,4	1			0,5		1,3			0,6						30,3	8
Итого куб, %	78	11	3			2		4			2						100	8

Порода 2: Ос СВКС породы 3,08

Ступени толщины см	Количество деревьев по категориям состояния, шт.																Всего деревьев по ступеням толщины	
	I	II	III	IV		V		VI			ветровал, бурелом			аварийные деревья			шт.	в т.ч. подлежат рубке, %
				НЗ	З	НЗ	З	НЗ	З	О	НЗ	З	О	НЗ	З	О		
1	2	3	4	5	6	7	8	9	10	11	12	13	14	15	16	17	18	19
8	41	46	24			18		4			14						147	9,3
12	45	30	28			21		9			25						158	14,1
16	14	7	3			8		3			5						40	4,1
20	8	7	6			7		3			12						43	5,7
Итого ,шт	108	90	61			54		19			56						388	33
Итого, %	28	23	16			14		5			14						100	33
Итого, куб. м	7,9	5,9	4,3			4,7		1,8			5,6						30,2	40
Итого куб, %	26	20	14			15		6			19						100	40

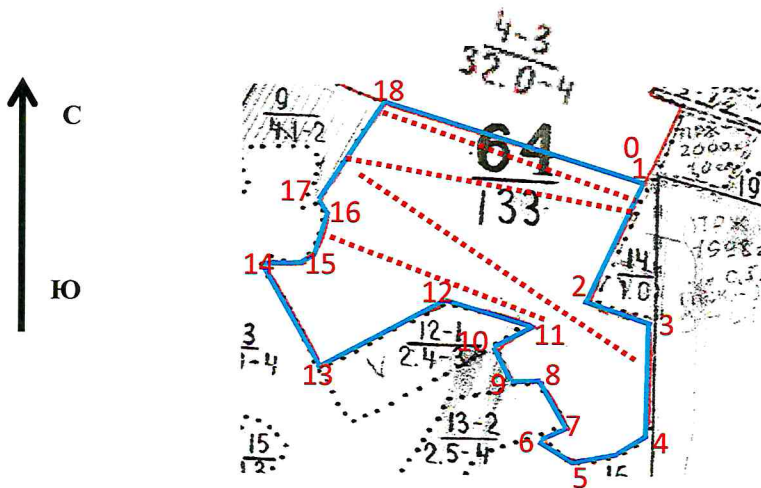
Порода 3: Б СВКС породы 2,55

Ступени толщины см	Количество деревьев по категориям состояния, шт.																Всего деревьев по ступеням толщины	
	I	II	III	IV		V		VI			ветровал, бурелом			аварийные деревья			шт.	в т.ч. подлежат рубке, %
				НЗ	З	НЗ	З	НЗ	З	О	НЗ	З	О	НЗ	З	О		
1	2	3	4	5	6	7	8	9	10	11	12	13	14	15	16	17	18	19
8	37	13	8			6		8			3						75	8,5
12	32	6	7			10		13			5						73	13,8
16	13	3	2			3		6			2						29	5,5
20	12	3	4			1		2			2						24	2,5
Итого ,шт	94	25	21			20		29			12						201	30
Итого, %	46,8	12,4	10,4			10		14,4			6						100	30
Итого, куб. м	8,4	2	2,1			1,6		2,6			1,3						18	30
Итого куб, %	47	11	12			9		14			7						100	30

Примечание: НЗ - незаселенное, З - заселенное, О - отработанное вредителями.

Масштаб 1:10000

Абрис участка  
Кв. 64 выд. 4 ЛП выдел: 2.  
Площадь 17,8 га.



N выдела	Ленты (круговой площадки) перечета				
	№ ленты	Длина, м	Ширина, м	Радиус, м	Площадь, га
4	1	350	10	-	0,35
	2	330	10		0,33
	3	440	10		0,44
	4	304	10		0,30

Номера точек	Координаты	Румбы линий	Длина, м
0->1	52.165919/52.845054		0
1->2	-	ЮЗ 22°	170
2->3	-	ЮВ 73°	100
3->4	-	ЮВ 2°	160
4->5	-	ЮЗ 66°	100
5->6	-	СЗ 44°	50
6->7	-	СВ 63°	40
7->8	-	СЗ 28°	70
8->9	-	ЮЗ 82°	40
9->10	-	СЗ 27°	50
10->11	-	СВ 63°	50
11->12	-	СЗ 76°	120
12->13	-	ЮЗ 59°	180
13->14	-	СЗ 29°	155
14->15	-	ЮВ 86°	50
15->16	-	СВ 25°	80
16->17	-	СЗ 30°	30
17->18	-	СВ 31°	150
18->1	-	ЮВ 74°	350

Условные обозначения:

граница обследованного участка



номера поворотных точек

1-18

привязка нулевой отметки к первой точке

0

Исполнитель работ по проведению лесопатологического обследования:

\_\_\_\_\_

Тимаков М.В.

Помощник лесничего

Дата составления документа: 10.11.17 года. Телефон: 8(35346) 4-19 - 69/

УТВЕРЖДАЮ:

Первый заместитель министра лесного  
и охотничьего хозяйства  
Оренбургской области

В.М. Рябов

« 24 » 11 20 17 г.



**Акт  
лесопатологического обследования № 2  
лесных насаждений ГКУ «Сорочинское лесничество»  
Оренбургская область**

Способ лесопатологического обследования: 1. Визуальный

2. Инструментальный

Место проведения

Участковое лесничество	Урочище (дача)	Квартал (кварталы)	Выдел (выделы)	Площадь, га
Сорочинское		64	4 (часть выдела)	14,2

Лесопатологическое обследование проведено на общей площади - 14,2 га.

## 2. Инструментальное обследование лесного участка:

Квартал 64 выдел 4 Сорочинского участкового лесничества.

Площадь выдела - 32 га. Лесопатологический выдел 1 – 14,2 га.

2.1. Фактическая таксационная характеристика лесного насаждения соответствует (не соответствует) таксационному описанию.

Причины несоответствия: давность лесоустройства, 10 и более лет.

Ведомость лесных участков с выявленными несоответствиями таксационным описаниям приведена в приложении 1 к данному Акту.

2.2. Состояние насаждений: с утраченной устойчивостью.

Причины повреждения: устойчивый низовой пожар 4-10 летней давности средней интенсивности (код 867). Данная причина определена по следующим признакам: ожог стволов прошлых лет (камбий повреждён более 3/4 окружности ствола) (код 329), ожог стволов прошлых лет (камбий повреждён менее 3/4 окружности ствола) (код 328).

Заселено (отработано) стволовыми вредителями:

Вид вредителя	Порода	Встречаемость (% заселённых деревьев)	Степень заселения лесного насаждения (слабая, средняя, сильная)

Повреждено огнём:

Вид пожара	Порода	Состояние корневых лап		Состояние корневой шейки		Подсушивание луба	
		процент повреждённых огнём корней	% деревьев с данным повреждением	ожог корневой шейки по окружности (1/4; 2/4;3/4;более 3/4)	процент деревьев с данным повреждением	по окружности (1/4; 2/4;3/4; более 3/4)	процент деревьев с данным повреждением
УНП 4-10 летней давности, средней интенсивности	Ос					менее 3/4 более 3/4	7 93
	Дн					менее 3/4 более 3/4	5 95
	Б					менее 3/4 более 3/4	4 96

Поражено болезнями:

Вид болезни	Порода	Встречаемость (% поражённых деревьев)	Степень поражения лесного насаждения (слабая, средняя, сильная)

2.3. Выборке подлежит 100% деревьев по запасу,

в том числе:

ослабленных 0%

сильно ослабленных 6% (причина назначения в рубку) п.40 приказ №470 Минприроды РФ от 12.09.2016

усыхающих 0%

свежего сухостоя 6%,

в том числе: свежего ветровала 0 %  
 свежего бурелома 0 %  
 старого ветровала 0 %  
 старого сухостоя 88 %  
 в том числе: старого ветровала 30 %  
 старого бурелома 0 %  
 аварийных 0 %

2.4. Полнота насаждения после уборки деревьев, подлежащих рубке, составит 0.  
 Критическая полнота для данной категории лесных насаждений составляет 0,3.

### ЗАКЛЮЧЕНИЕ

С целью предотвращения негативных процессов или снижения ущерба от их воздействия назначено:

Участковое лесничество	Урочище (дача)	Квартал	Выдел	Площадь, выдела, га	Вид мероприятия	Площадь, мероприятия, га	Порода	Запас на выдел, кбм	Крайние сроки проведения
Сорочинское	-	64	4	32,0	ССР	14,2	Дн, Ос, Б	710,0	2018-2020 год

Ведомость перечета деревьев назначенных в рубку и абрис лесного участка прилагаются (приложение 2 и 3 к данному акту).

Меры по обеспечению возобновления: лесные культуры.

Мероприятия, необходимые для предупреждения повреждения или поражения смежных насаждений: своевременное проведение проектируемых мероприятий, надзор за санитарным и лесопатологическим состоянием.

Сведения для расчёта степени повреждения:

Средневзвешенная категория состояния насаждения: 4,89 (погибшее)

СВКС Дн –  $(5 \times 3) + (95 \times 5) = 4,9$

СВКС Ос -  $(7 \times 3) + (93 \times 5) = 4,86$

СВКС Б –  $(4 \times 3) + (96 \times 5) = 4,92$

СВКС насажд.  $(4,9 \times 4) + (4,86 \times 4) + (4,92 \times 2) = 4,89$

Год образования старого сухостоя: 2010-2012г.

Основная причина повреждения древесины: УНП 4-10 летней давности средней интенсивности.

Дата проведения обследований 29.09.17 г.

Исполнитель работ по проведению лесопатологических обследований:  
Помощник руководителя (лесничего) Тимаков М.В.  
 Должность, ФИО

  
 ПОДПИСЬ

С актом ознакомлен:  
 Руководитель (лесничий)



А.А. Слободчиков

Ведомость лесных участков с выявленными несоответствиями таксационным описаниям  
по Сорочинскому участковому лесничеству ГКУ «Сорочинское лесничество»

Источник данных	Год проведения лесоустройства	Номер квартала	Номер выдела	Площадь выдела, га	Целевое назначение лесов	Категория защитных лесов	Номер лесопатологического выдела	Площадь лесопатологического выдела, га	Таксационная характеристика										Заложено пробных площадей	
									состав	порода	возраст, лет	средняя высота, м	средний диаметр, см	тип леса	ТУМ	полнота	бонитет	запас, куб/га	количество, шт.	общая площадь, га
ТО	1996	64	4	32,0	защитные	Противоэрозионные леса	-	-	4Дн4Ос2Б	Дн, Ос, Б	25	7	10	С1Д	С2	0,6	4	40		
Ф	2017	64	4	32,0	защитные	Противоэрозионные леса	1	14,2	4Дн4Ос2Б	Дн, Ос, Б	40	10	12	С1Д	С2	0,5	4	50	3	1,14

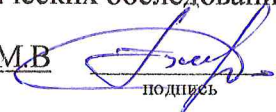
ТО – таксационные описания

Ф - фактическая характеристика лесного насаждения

Исполнитель работ по проведению лесопатологических обследований:

Помощник руководителя (лесничего) Тимаков М.В.

Должность, ФИО

  
подпись

Результаты проведения лесопатологических обследований лесных насаждений за сентябрь 2017г.

(месяц)

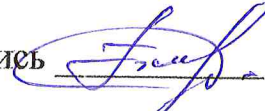
Субъект Российской Федерации Оренбургская Лесничество (лесопарк) Сорочинское  
 Участковое лесничество Сорочинское Урочище (лесная дача)

1	2	3	4	5	6	7	Таксационная характеристика лесного насаждения									17	Распределение деревьев по категориям состояния, % от запаса								29	30	31	32	назначены с мероприятиями					
							8	9	10	11	12	13	14	15	16		18	19	20	21	22	23	24	25					26	27	28	33	34	
64	4	32,0	Защитные	Противоэрозийные леса	1	14,2	4Дн4Ос2Б	всего	40*	10*	12*	С1 Д	0,5 *	4	50*	68 2			6		6	58		30					328 329	10 0	867	94	С С Р	14, 2
								Дн							15 9			5		7	49		39					328 329	10 0	867	95			
								Ос							39 0			7		5	69		19				328 329	10 0	867	93				
								Б							13 3			4		6	54		36				328 329	10 0	867	96				

Примечание – показатели, не соответствующие таксационному описанию отмечаются «\*»

Исполнитель работ по проведению лесопатологических обследований:

Гимаков М.В. \_\_\_\_\_

Подпись 

Дата составления документа 10.11.17 Телефон 8(35346)4-19-69

## Ведомость перечета деревьев назначенных в рубку

## ВРЕМЕННАЯ ПРОБНАЯ ПЛОЩАДЬ № 1

Субъект Российской Федерации Оренбургская область  
Лесничество (лесопарк) Сорочинское Участковое лесничество Сорочинское  
Квартал 64 Выдел 4  
Площадь 32,0 га, площадь лесопатологического выдела – 14,2 га  
Номер очага вредных организмов \_\_\_\_\_ Размер пробной площади 1,14 га  
Таксационная характеристика:  
Тип леса С2ЛД Состав 4Дн4Ос2Б Возраст 40 Бонитет 4  
Полнота 0,5 Запас на га 50 Возобновление отсутствует

Время и причина ослабления лесного насаждения:

Причины повреждения: устойчивый низовой пожар 4-10 летней давности средней интенсивности (код 867). Данная причина определена по следующим признакам: ожог стволов прошлых лет (камбий повреждён более 3/4 окружности ствола) (код 329), ожог стволов прошлых лет (камбий повреждён менее 3/4 окружности ствола) (код 328).

Тип очага вредных организмов: -

Фаза развития очага вредных организмов: -

Состояние лесного насаждения, намечаемые мероприятия:

Состояние насаждений: с утраченной устойчивостью. СВКС – 4,89

Намечаемые мероприятия: ССР

Исполнитель работ по проведению лесопатологических обследований:

Помощник руководителя (лесничего) Тимаков М.В.

Подпись



Дата составления документа 10.11.17 Телефон 8(35346)4-19-69

ВЕДОМОСТЬ ПЕРЕЧЕТА ДЕРЕВЬЕВ

Порода 1: Дн СВКС породы 4,9

Ступени толщины см	Количество деревьев по категориям состояния, шт.																Всего деревьев по ступеням толщины	
	I	II	III	IV		V		VI			ветровал, бурелом			аварийные деревья			шт.	в т.ч. подлежат рубке, %
				НЗ	З	НЗ	З	НЗ	З	О	НЗ	З	О	НЗ	З	О		
1	2	3	4	5	6	7	8	9	10	11	12	13	14	15	16	17	18	19
12			2					11			52						65	39,7
16			3			10		14			33						60	35,8
20			2					32									34	20,1
Итого ,шт			7			10		57			85						159	98
Итого, %			2,2			6,3		35,8			53,5						100	98
Итого, куб. м			1			1,4		10,4			8,3						21,1	95
Итого куб, %			5			7		49			39						100	95

Порода 2: Ос СВКС породы 4,86

Ступени толщины см	Количество деревьев по категориям состояния, шт.																Всего деревьев по ступеням толщины	
	I	II	III	IV		V		VI			ветровал, бурелом			аварийные деревья			шт.	в т.ч. подлежат рубке, %
				НЗ	З	НЗ	З	НЗ	З	О	НЗ	З	О	НЗ	З	О		
1	2	3	4	5	6	7	8	9	10	11	12	13	14	15	16	17	18	19
8			4			16		193			43						256	64,6
12			6			9		40			22						77	18,2
16								44			9						53	13,6
20			4														4	1,0
Итого ,шт			14			25		277			74						390	97
Итого, %			4			6		71			19						100	97
Итого, куб. м			1,5			1		14,3			3,9						20,7	93
Итого куб, %			7			5		69			19						100	93

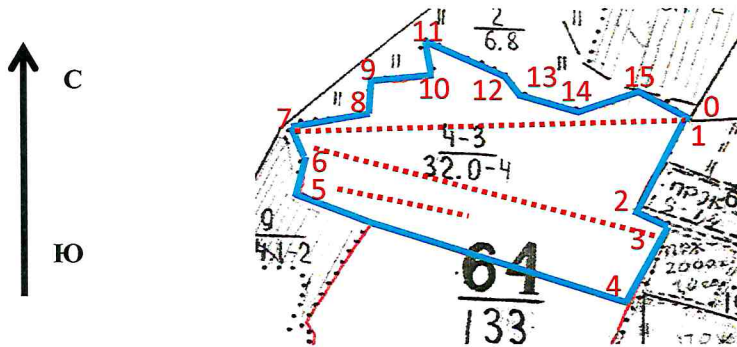
Порода 3: Б СВКС породы 4,92

Ступени толщины см	Количество деревьев по категориям состояния, шт.																Всего деревьев по ступеням толщины	
	I	II	III	IV		V		VI			ветровал, бурелом			аварийные деревья			шт.	в т.ч. подлежат рубке, %
				НЗ	З	НЗ	З	НЗ	З	О	НЗ	З	О	НЗ	З	О		
1	2	3	4	5	6	7	8	9	10	11	12	13	14	15	16	17	18	19
12			9			13		18			21						61	39,1
16								46			26						72	54,1
Итого ,шт			9			13		64			47						133	93
Итого, %			7			10		48			35						100	93
Итого, куб. м			0,7			1		9,3			6,1						17,1	96
Итого куб, %			4			6		54			36						100	96

Примечание: НЗ - незаселенное, З - заселенное, О - отработанное вредителями.

Масштаб 1:10000

Абрис участка  
Кв. 64 выд. 4 ЛП выдел: 1.  
Площадь 14,2 га.



N выдела	Ленты (круговой площадки) перечета				
	№ ленты	Длина, м	Ширина, м	Радиус, м	Площадь, га
4	1	510	10	-	0,51
	2	460	10		0,46
	3	170	10		0,17

Номера точек	Координаты	Румбы линий	Длина, м
0->1	52.169107/52.847013		0
1->2	-	ЮЗ 27°	140
2->3	-	ЮВ 65°	50
3->4	-	ЮЗ 23°	115
4->5	-	СЗ 73°	460
5->6	-	СВ 13°	50
6->7	-	СЗ 15°	50
7->8	-	СВ 81°	100
8->9	-	СВ 5°	50
9->10	-	СВ 88°	80
10->11	-	СЗ 13°	50
11->12	-	ЮВ 65°	125
12->13	-	ЮВ 35°	40
13->14	-	ЮВ 76°	80
14->15	-	СВ 70°	80
15->1	-	ЮВ 63°	80

Условные обозначения:

граница обследованного участка



расположение ленты



номера поворотных точек

1-15

привязка нулевой отметки к первой точке

0

Исполнитель работ по проведению лесопатологического обследования:

Тимаков М.В.

Помощник лесничего

Дата составления документа: 10.11.17 года. Телефон: 8(35346)4-19-69

УТВЕРЖДАЮ:

Первый заместитель министра лесного  
и охотничьего хозяйства  
Оренбургской области

В.М. Рябов

« 24 » 11 20 17 г.



**Акт**  
**лесопатологического обследования № 3**  
**лесных насаждений ГКУ «Сорочинское лесничество»**  
**Оренбургская область**

Способ лесопатологического обследования: 1. Визуальный

2. Инструментальный

Место проведения

Участковое лесничество	Урочище (дача)	Квартал (кварталы)	Выдел (выделы)	Площадь, га
Тоцкое		54	1 (часть выдела)	1,8

Лесопатологическое обследование проведено на общей площади – 1,8 га.

## 2. Инструментальное обследование лесного участка:

Квартал 42 выдел 25 Тощого участкового лесничества.

Площадь выдела – 104,0 га. Лесопатологический выдел – 1 – 1,8 га.

2.1. Фактическая таксационная характеристика лесного насаждения соответствует (не соответствует) таксационному описанию.

Причины несоответствия: давность лесоустройства, 10 и более лет.

Ведомость лесных участков с выявленными несоответствиями таксационным описаниям приведена в приложении 1 к данному Акту.

2.2. Состояние насаждений: с утраченной устойчивостью.

Причины повреждения: устойчивый низовой пожар 1-3 летней давности высокой интенсивности (код 865), устойчивый низовой пожар более 10 летней давности (код 869). Данные причины определены по следующим признакам: ожог стволов 1-3 лет (камбий повреждён более 3/4 окр. ствола) (код 326), ожог стволов прошлых лет (камбий повреждён более 3/4 окружности ствола) (код 329), ожог стволов 1-3 лет (камбий повреждён менее 3/4 окружности ствола) (код 325).

Заселено (отработано) стволовыми вредителями:

Вид вредителя	Порода	Встречаемость (% заселённых деревьев)	Степень заселения лесного насаждения (слабая, средняя, сильная)

Повреждено огнём:

Вид пожара	Порода	Состояние корневых лап		Состояние корневой шейки		Подсушивание луба	
		процент повреждённых огнём корней	процент деревьев с данным повреждением	ожог корневой шейки по окружности (1/4; 2/4; 3/4; более 3/4)	процент деревьев с данным повреждением	по окружности (1/4; 2/4; 3/4; более 3/4)	процент деревьев с данным повреждением
УНП 1-3 лет высокой интенсивности, УНП более 10 лет давности	С					Менее 3/4 Более 3/4	3 97

Поражено болезнями:

Вид болезни	Порода	Встречаемость (% поражённых деревьев)	Степень поражения лесного насаждения (слабая, средняя, сильная)

2.3. Выборке подлежит 100 % деревьев по запасу, в том числе:

ослабленных 0%

сильно ослабленных 3% (причина назначения в рубку) – п. 40 приказ 470 Минприроды РФ от 12.09.2016

*1 ноября 2016 г. Искренне*

усыхающих 0%  
 свежего сухостоя 0 %,

в том числе: свежего ветровала 0 %  
 свежего бурелома 0 %  
 старого ветровала 0 %  
 старого сухостоя 97 %  
 в том числе: старого ветровала 3 %  
 старого бурелома 0 %  
 аварийных 0 %

2.4. Полнота насаждения после уборки деревьев, подлежащих рубке, составит 0.  
 Критическая полнота для данной категории лесных насаждений составляет 0,3

### ЗАКЛЮЧЕНИЕ

С целью предотвращения негативных процессов или снижения ущерба от их воздействия назначено:

Участковое лесничество	Урочище (дача)	Квартал	Выдел	Площадь, выдела, га	Вид мероприятия	Площадь, мероприятия, га	Порода	Запас на выдел, кбм	Крайние сроки проведения
Тоцкое	-	54	1	104,0	ССР	1,8	С	180	2018-2020 год

Ведомость перечета деревьев назначенных в рубку и абрис лесного участка прилагаются (приложение 2 и 3 к данному акту).

Меры по обеспечению возобновления: лесные культуры.

Мероприятия, необходимые для предупреждения повреждения или поражения смежных насаждений: своевременное проведение проектируемых мероприятий, надзор за санитарным и лесопатологическим состоянием.

Сведения для расчёта степени повреждения:

Средневзвешенная категория состояния насаждения: 4,94(погибшее).

СВКС насажд.  $(3 \times 3) + (97 \times 5) = 4,94$

Год образования старого сухостоя: 2010-2016г.


Основная причина повреждения древесины УНП 1-3 летней давности высокой интенсивности.

Дата проведения обследований 28.09.17 г.

Исполнитель работ по проведению лесопатологических обследований:

Помощник руководителя (лесничего) Тимаков М.В.

Должность, ФИО

  
подпись

С актом ознакомлен:

Руководитель (лесничий)



А.А. Слободчиков

Ведомость лесных участков с выявленными несоответствиями таксационным описаниям  
по Тоцкому участковому лесничеству ГКУ «Сорочинское лесничество»

Источник данных	Год проведения лесоустройства	Номер квартала	Номер выдела	Площадь выдела, га	Целевое назначение лесов	Категория защитных лесов	Номер лесопатологического выдела	Площадь лесопатологического выдела, га	Таксационная характеристика											Заложено пробных площадей	
									состав	порода	возраст, лет	средняя высота, м	средний диаметр, см	тип леса	ТУМ	полнота	бонитет	запас, куб/га	количество, шт.	общая площадь, га	
ТО	1996	54	1	104,0	защитные	Леса, имеющие научное или историческое значение	-	-	10С+Кля	С	35	13	16	В2С	В2	0,8	1	140			
Ф	2017	54	1	104,0	защитные	Леса, имеющие научное или историческое значение	1	1,8	10С	С	55	16	24	В2С	СВ	0,4	1	100	1	1,8	

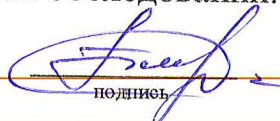
ТО – таксационные описания

Ф - фактическая характеристика лесного насаждения

Исполнитель работ по проведению лесопатологических обследований:

Помощник руководителя (лесничего) Тимаков М.В

Должность, ФИО

  
подпись

Результаты проведения лесопатологических обследований лесных насаждений за сентябрь 2017г.

(месяц)

Субъект Российской Федерации Оренбургская Лесничество (лесопарк) Сорочинское

Участковое лесничество Тоцкое Урочище (лесная дача)

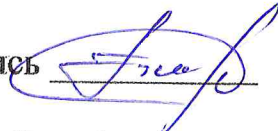
1	2	3	4	5	6	7	Таксационная характеристика лесного насаждения									17	Распределение деревьев по категориям состояния, % от запаса											29	30	31	32	назначенные мероприятия			
							8	9	10	11	12	13	14	15	16		18	19	20	21	22	23	24	25	26	27	28					33	34		
54	1	104	Защитные	Леса, имеющие научна или историческое назначение	1	1,8	10С	всего	55*	16*	24*	B2 C	0,4 *	1	100 *	44 2			3			94		3						326 329 325	10 0	865 869	10 0	C C P	1, 8
															44 2			3			94		3					326 329 325	10 0	865 869	10 0				

Примечание – показатели, не соответствующие таксационному описанию отмечаются «\*»

Исполнитель работ по проведению лесопатологических обследований:

Гимаков М.В. \_\_\_\_\_

Подпись



Дата составления документа

10.11.17

Телефон 8(35346)4-19-69

## Ведомость перечета деревьев назначенных в рубку

## ВРЕМЕННАЯ ПРОБНАЯ ПЛОЩАДЬ № 1

Субъект Российской Федерации Оренбургская область  
Лесничество (лесопарк) Сорочинское Участковое лесничество Тоцкое  
Квартал 54 Выдел 1  
Площадь 104,0 га, площадь лесопатологического выдела – 1,8 га  
Номер очага вредных организмов \_\_\_\_\_ Размер пробной площади 1,8 га  
Таксационная характеристика:  
Тип леса B2C Состав 10С Возраст 55 Бонитет 1  
Полнота 0,4 Запас на га 100 Возобновление отсутствует

Время и причина ослабления лесного насаждения:

Устойчивый низовой пожар 1-3 летней давности высокой интенсивности (код 865), устойчивый низовой пожар более 10 летней давности (код 869). Данные причины определены по следующим признакам: ожог стволов 1-3 лет (камбий повреждён более 3/4 окр. ствола) (код 326), ожог стволов прошлых лет (камбий повреждён более 3/4 окружности ствола) (код 329), ожог стволов 1-3 лет (камбий повреждён менее 3/4 окружности ствола) (код 325).

Тип очага вредных организмов: -

Фаза развития очага вредных организмов: -

Состояние лесного насаждения, намечасмыс мероприятия:

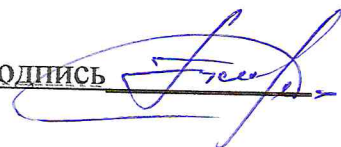
Состояние насаждений: с утраченной устойчивостью. СВКС – 4,94

Намечаемые мероприятия: ССР

Исполнитель работ по проведению лесопатологических обследований:

Помощник руководителя (лесничего) Тимаков М.В.

Подпись



Дата составления документа 20.11.2017 Телефон 8(35346)4-19-69

ВЕДОМОСТЬ ПЕРЕЧЕТА ДЕРЕВЬЕВ

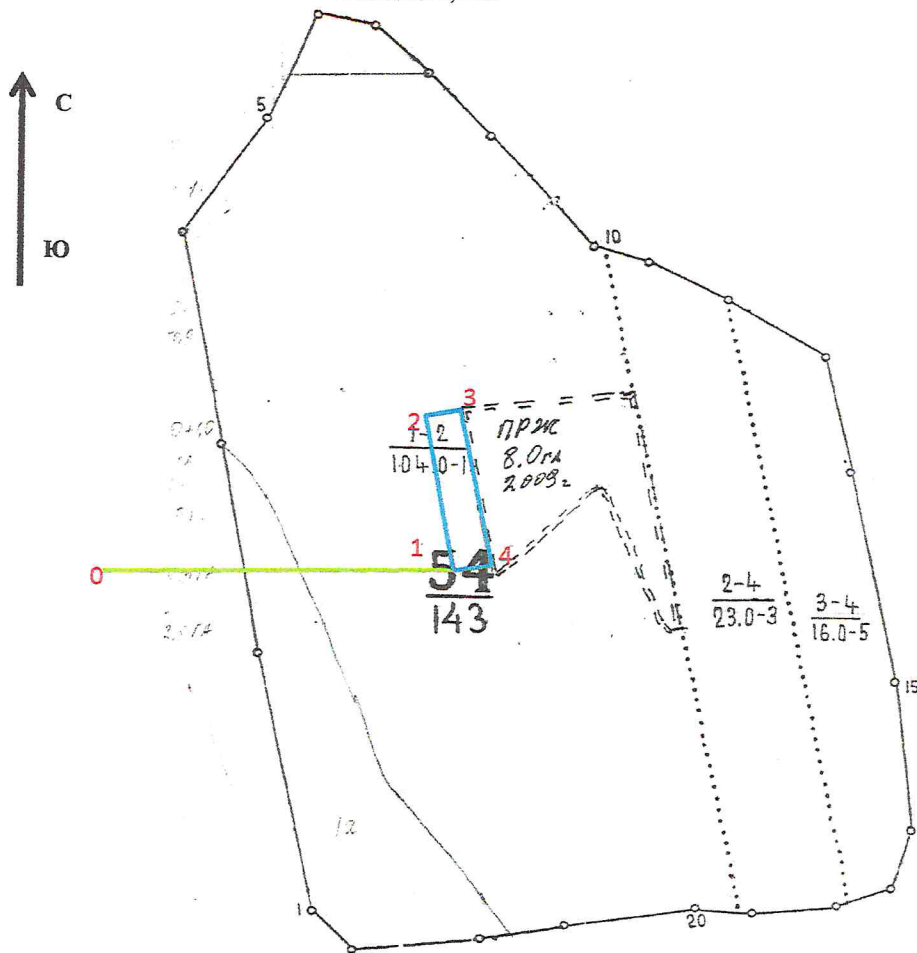
Порода1: Сосна СВКС породы 4,94

Ступени толщины см	Количество деревьев по категориям состояния, шт.																Всего деревьев по ступеням толщины	
	I	II	III	IV		V		VI			ветровал, бурелом			аварийные деревья			шт.	в т.ч. подлежат рубке, %
				НЗ	З	НЗ	З	НЗ	З	О	НЗ	З	О	НЗ	З	О		
1	2	3	4	5	6	7	8	9	10	11	12	13	14	15	16	17	18	19
16								58			3						61	13,8
20			1					63			2						66	14,7
24			2					180			4						186	41,6
28			4					118			3						125	27,4
32			2								2						4	0,5
Итого ,шт			9					419			14						442	98
Итого, %			2					95			3						100	98
Итого, куб. м			5,0					167,3			5,9						178,2	97
Итого куб, %			3					94			3						100	97

Примечание: НЗ - незаселенное, З - заселенное, О - отработанное вредителями.

Масштаб 1:10000

Абрис участка  
Кв. 54 выд. 1 ЛП выдел: 1.  
Площадь 1,8 га.



N выдела	Ленты (круговой площадки) перечета				
	Сплошной перечет	Длина, м	Ширина, м	Радиус, м	Площадь, га
1	Сплошной перечет				1,80

Номера точек	Координаты	Румбы линий	Длина, м
0->1	52.494665 / 52.894617	ЮВ 89°	470
1->2	-	СЗ 3°	210
2->3	-	СВ	48
3->4	-	ЮВ 4°	219
4->1	-	ЮЗ 87°	53

Условные обозначения:

граница обследованного участка

номера поворотных точек

привязка нулевой отметки к автомобильной дороге

1-4

0

Исполнитель работ по проведению лесопатологического обследования:

*[Signature]*

Тимаков М.В.

Помощник лесничего

Дата составления документа: 10.11.12 года. Телефон: 8(35346) 4-19-69

УТВЕРЖДАЮ:

Первый заместитель министра лесного  
и охотничьего хозяйства  
Оренбургской области

В.М. Рябов

«24» 11 2017 г.



**Акт**  
**лесопатологического обследования № 4**  
**лесных насаждений ГКУ «Сорочинское лесничество»**  
**Оренбургская область**

Способ лесопатологического обследования: 1. Визуальный

2. Инструментальный

Место проведения

Участковое лесничество	Урочище (дача)	Квартал (кварталы)	Выдел (выделы)	Площадь, га
Красногвардейское		42	25(часть выдела)	6,4

Лесопатологическое обследование проведено на общей площади – 6,4 га.

## 2. Инструментальное обследование лесного участка:

Квартал 42 выдел 25 Красногвардейского участкового лесничества.

Площадь выдела – 8,2 га. Лесопатологический выдел – 1 – 6,4 га.

2.1. Фактическая таксационная характеристика лесного насаждения соответствует (не соответствует) таксационному описанию.

Причины несоответствия: давность лесоустройства, 10 и более лет.

Ведомость лесных участков с выявленными несоответствиями таксационным описаниям приведена в приложении 1 к данному Акту.

2.2. Состояние насаждений: с нарушенной устойчивостью.

Причины повреждения: засуха (код 830), трутовик ложный осиновый (код 358), бактериальное заболевание берёзы (код 391). Данные причины определены по следующим признакам: усыхание < 1/4 ветвей в кроне прошлых лет (код 111), усыхание от 1/4 до 1/2 ветвей в кроне прошлых лет (код 112), наличие плодовых тел на стволе (код 801), сокотечение (код 821).

Заселено (отработано) стволовыми вредителями:

Вид вредителя	Порода	Встречаемость (% заселённых деревьев)	Степень заселения лесного насаждения (слабая, средняя, сильная)

Повреждено огнём:

Вид пожара	Порода	Состояние корневых лап		Состояние корневой шейки		Подсушивание луба	
		процент повреждённых огнём корней	процент деревьев с данным повреждением	ожог корневой шейки по окружности (1/4; 2/4; 3/4; более 3/4)	процент деревьев с данным повреждением	по окружности (1/4; 2/4; 3/4; более 3/4)	процент деревьев с данным повреждением

Поражено болезнями:

Вид болезни	Порода	Встречаемость (% поражённых деревьев)	Степень поражения лесного насаждения (слабая, средняя, сильная)
Трутовик ложный осиновый	Ос	4	единичная
Бактериальное заболевание берёзы	Б	5	единичная

2.3. Выборке подлежит 40 % деревьев по запасу, в том числе:

ослабленных 0%

сильно ослабленных 0%

усыхающих 0%

свежего сухостоя 0 %,

в том числе: свежего ветровала 0 %

свежего бурелома 0 %  
старого ветровала 0 %  
старого сухостоя 40 %  
в том числе: старого ветровала 20 %  
старого бурелома 0 %  
аварийных 0 %

2.4. Полнота насаждения после уборки деревьев, подлежащих рубке, составит 0,3.  
Критическая полнота для данной категории лесных насаждений составляет 0,3

### ЗАКЛЮЧЕНИЕ

С целью предотвращения негативных процессов или снижения ущерба от их воздействия назначено:

Участковое лесничество	Урочище (дача)	Квартал	Выдел	Площадь, выдела, га	Вид мероприятия	Площадь, мероприятия, га	Порода	Запас на выдел, кбм	Крайние сроки проведения
Красногвардейское	-	42	25	8,2	ВСП	6,4	Ос, Б	307	2018-2020 год

Ведомость перечета деревьев назначенных в рубку и абрис лесного участка прилагаются (приложение 2 и 3 к данному акту).

Меры по обеспечению возобновления: содействие естественному возобновлению.

Мероприятия, необходимые для предупреждения повреждения или поражения смежных насаждений: своевременное проведение проектируемых мероприятий, надзор за санитарным и лесопатологическим состоянием.

Сведения для расчёта степени повреждения:

Средневзвешенная категория состояния насаждения: 3,14 (сильно ослабленное).

СВКС Ос -  $(14 \times 1) + (18 \times 2) + (17 \times 3) + (51 \times 5) = 3,56$

СВКС Б -  $(39 \times 1) + (20 \times 2) + (16 \times 3) + (25 \times 5) = 2,52$

СВКС насажд.  $(3,56 \times 6) + (2,52 \times 4) = 3,14$

Год образования старого сухостоя: 2012г.

Основная причина повреждения древесины Засуха, трутовик ложный осиновый, бактериальное заболевание берёзы.

Дата проведения обследований 28.09.17 г.

Исполнитель работ по проведению лесопатологических обследований:

Помощник руководителя (лесничего) Тимаков М.В.

Должность, ФИО

подпись

С актом ознакомлен:

Руководитель (лесничий)



А.А. Слободчиков

**Ведомость лесных участков с выявленными несоответствиями таксационным описаниям  
по Красногвардейскому участковому лесничеству ГКУ «Сорочинское лесничество»**

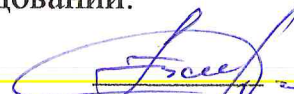
Источник данных	Год проведения лесоустройства	Номер квартала	Номер выдела	Площадь выдела, га	Целевое назначение лесов	Категория защитных лесов	Номер лесопатологического выдела	Площадь лесопатологического выдела, га	Таксационная характеристика										Заложено пробных площадей	
									состав	порода	возраст, лет	средняя высота, м	средний диаметр, см	тип леса	ТУМ	полнота	бонитет	запас, кубм/га	количество, шт.	общая площадь, га
ТО	1996	42	25	8,2	защитные	Леса, имеющие научное или историческое значение	-	-	6Ос4Б	Ос, Б	55	19	24	С2ЛД	С2	0,6	2	170		
Ф	2017	42	25	8,2	защитные	Леса, имеющие научное или историческое значение	1	6,4	6Ос4Б	Ос, Б	75	20	26	С2ЛД	С2	0,5	2	120	<b>2</b>	0,52

ГО – таксационные описания

Ф - фактическая характеристика лесного насаждения

Исполнитель работ по проведению лесопатологических обследований:

Помощник руководителя (лесничего) Тимаков М.В  
Должность, ФИО

  
подпись

Субъект Российской Федерации Оренбургская Лесничество (лесопарк) Сорочинское  
Участковое лесничество Красногвардейское Урочище (лесная дача)

1	2	3	4	5	6	7	Таксационная характеристика лесного насаждения									17	Распределение деревьев по категориям состояния, % от запаса											29	30	31	32	назначенные мероприятия						
							8	9	10	11	12	13	14	15	16		18	19	20	21	22	23	24	25	26	27	28					33	34					
42	25	8,2	Защитные	Леса, имеющие научное или историческое назначение	1	6,4	60с4Б	всего	75*	20*	26*	С2 ЛД	0,5*	2	120*	148	24	19	17				20			20							111 112 801 821	76	830 358 821	40	В С Р	6, 4
							Ос									85	14	18	17				21		30						111 112 801	86	830 358	51				
							Б									63	39	20	16				20		5						111 112 821	61	830 391	25				

Примечание – показатели, не соответствующие таксационному описанию отмечаются «\*»

Исполнитель работ по проведению лесопатологических обследований:

Тимаков М.В. \_\_\_\_\_

Подпись 

Дата составления документа 10.11.2017 Телефон 8(35346)4-19-69

## Ведомость перечета деревьев назначенных в рубку

## ВРЕМЕННАЯ ПРОБНАЯ ПЛОЩАДЬ № 1

Субъект Российской Федерации Оренбургская область  
Лесничество (лесопарк) Сорочинское Участковое лесничество  
Красногвардейское  
Квартал 42 Выдел 25  
Площадь 8,2 га, площадь лесопатологического выдела – 6,4 га  
Номер очага вредных организмов \_\_\_\_\_ Размер пробной площади 0,52 га  
Таксационная характеристика:  
Тип леса С2ЛД Состав 6Ос4Б Возраст 75 Бонитет 2  
Полнота 0,5 Запас на га 120 Возобновление отсутствует

Время и причина ослабления лесного насаждения:

Причины повреждения: засуха (код 830), трутовик ложный осиновый (код 358), бактериальное заболевание берёзы (код 391). Данные причины определены по следующим признакам: усыхание < 1/4 ветвей в кроне прошлых лет (код 111), усыхание от 1/4 до 1/2 ветвей в кроне прошлых лет (код 112), наличие плодовых тел на стволе (код 801), сокотечение (код 821).

Тип очага вредных организмов: -

Фаза развития очага вредных организмов: -

Состояние лесного насаждения, намечаемые мероприятия:

Состояние насаждений: с нарушенной устойчивостью. СВКС – 3,14

Намечаемые мероприятия: ВСП

Исполнитель работ по проведению лесопатологических обследований:

Помощник руководителя (лесничего) Тимаков М.В.

Подпись 

Дата составления документа 10.11.2017 Телефон 8(35346)4-19-69

ВЕДОМОСТЬ ПЕРЕЧЕТА ДЕРЕВЬЕВ

Порода 1: Ос СВКС породы 3,56

Ступени толщины см	Количество деревьев по категориям состояния, шт.																Всего деревьев по ступеням толщины	
	I	II	III	IV		V		VI			ветровал, бурелом			аварийные деревья			шт.	в т.ч. подлежат рубке, %
				НЗ	З	НЗ	З	НЗ	З	О	НЗ	З	О	НЗ	З	О		
1	2	3	4	5	6	7	8	9	10	11	12	13	14	15	16	17	18	19
20	4	5	1					3			9						22	14,1
24	5	5	10					9			13						42	25,9
28	3	5	3					5			5						21	11,8
32																		
Итого ,шт	12	15	14					17			27						85	52
Итого, %	14	18	16					20			32						100	52
Итого, куб. м	4,8	6,2	6,1					7,3			10,5						34,9	52
Итого куб, %	14	18	17					21			30						100	51

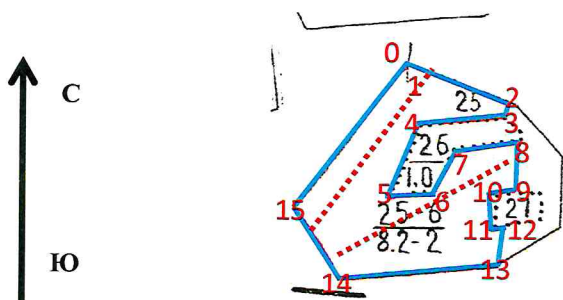
Порода 2: Б СВКС породы 2,52

Ступени толщины см	Количество деревьев по категориям состояния, шт.																Всего деревьев по ступеням толщины	
	I	II	III	IV		V		VI			ветровал, бурелом			аварийные деревья			шт.	в т.ч. подлежат рубке, %
				НЗ	З	НЗ	З	НЗ	З	О	НЗ	З	О	НЗ	З	О		
1	2	3	4	5	6	7	8	9	10	11	12	13	14	15	16	17	18	19
20	7	3	3					3			2						18	7,9
24	11	4	4					5			2						26	11,2
28	7	5	3					4									19	6,3
32																		
Итого ,шт	25	12	10					12			4						63	25
Итого, %	41	19	16					19			6						100	25
Итого, куб. м	10,1	5,1	4,0					5,0			1,3						25,5	25
Итого куб, %	39	20	16					20			5						100	25

Примечание: НЗ - незаселенное, З - заселенное, О - оработанное вредителями.

Масштаб 1:10000

Абрис участка  
Кв. 42 выд. 25 ЛП выдел: 1.  
Площадь 6,4 га.



N выдела	Ленты (круговой площадки) перечета				
	№ ленты	Длина, м	Ширина, м	Радиус, м	Площадь, га
25	1	260	10	-	0,26
	2	260	10		0,26

Номера точек	Координаты	Румбы линий	Длина, м
0->1	52.873889/53.719367		0
1->2	-	ЮВ 67°	150
2->3	-	ЮЗ 17°	20
3->4	-	ЮЗ 85°	120
4->5	-	ЮЗ 21°	110
5->6	-	СВ 85°	60
6->7	-	СВ 24°	60
7->8	-	СВ 82°	90
8->9	-	ЮЗ 4°	60
9->10	-	ЮЗ 77°	35
10->11	-	ЮВ 4°	50
11->12	-	СВ 79°	20
12->13	-	ЮЗ 5,86°	50
13->14	-	ЮЗ 83°	210
14->15	-	СЗ 28°	120
15->1	-	СВ 34°	250

Условные обозначения:

граница обследованного участка



расположение ленты



номера поворотных точек

1-15

привязка нулевой отметки к первой точке

0

Исполнитель работ по проведению лесопатологического обследования:

Тимаков М.В.

Помощник лесничего

Дата составления документа: 10.11.2017 года. Телефон: 8(35346) 4-19-69

УТВЕРЖДАЮ:

Первый заместитель министра лесного  
и охотничьего хозяйства  
Оренбургской области

В.М. Рябов

« 24 » 11 2017 г.



**Акт  
лесопатологического обследования № 5  
лесных насаждений ГКУ «Сорочинское лесничество»  
Оренбургская область**

Способ лесопатологического обследования: 1. Визуальный

2. Инструментальный

Место проведения

Участковое лесничество	Урочище (дача)	Квартал (кварталы)	Выдел (выделы)	Площадь, га
Богдановское		34	4	14,0

Лесопатологическое обследование проведено на общей площади - 14,0 га.

## 2. Инструментальное обследование лесного участка:

Квартал 34 выдел 4 Богдановского участкового лесничества.

Площадь выдела - 14 га. Лесопатологический выдел – нет.

2.1. Фактическая таксационная характеристика лесного насаждения соответствует (не соответствует) таксационному описанию.

Причины несоответствия: давность лесоустройства, 10 и более лет.

Ведомость лесных участков с выявленными несоответствиями таксационным описаниям приведена в приложении 1 к данному Акту.

2.2. Состояние насаждений: с нарушенной устойчивостью.

Причины повреждения: засуха (код 830), трутовик ложный дубовый и дуболюбивый (код 360). Данные причины определены по следующим признакам: усыхание < 1/4 ветвей в кроне прошлых лет (код 111), усыхание от 1/4 до 1/2 ветвей в кроне прошлых лет (код 112), наличие плодовых тел на стволе.

Заселено (отработано) стволовыми вредителями:

Вид вредителя	Порода	Встречаемость (% заселённых деревьев)	Степень заселения лесного насаждения (слабая, средняя, сильная)

Повреждено огнём:

Вид пожара	Порода	Состояние корневых лап		Состояние корневой шейки		Подсушивание луба	
		процент повреждённых огнём корней	процент деревьев с данным повреждением	ожог корневой шейки по окружности (1/4; 2/4; 3/4; более 3/4)	процент деревьев с данным повреждением	по окружности (1/4; 2/4; 3/4; более 3/4)	процент деревьев с данным повреждением

Поражено болезнями:

Вид болезни	Порода	Встречаемость (% поражённых деревьев)	Степень поражения лесного насаждения (слабая, средняя, сильная)
Трутовик ложный дубовый и дуболюбивый	Дн	5	единичная

2.3. Выборке подлежит 13 % деревьев по запасу,

в том числе:

ослабленных 0%

сильно ослабленных 0 %

усыхающих 0%

свежего сухостоя 0 %,

в том числе: свежего ветровала 0 %

свежего бурелома 0 %

старого ветровала 0 %

старого сухостоя 13 %  
 в том числе: старого ветровала 5 %  
 старого бурелома 0 %  
 аварийных 0 %

2.4. Полнота насаждения после уборки деревьев, подлежащих рубке, составит 0,44  
 Критическая полнота для данной категории лесных насаждений составляет 0,3

### ЗАКЛЮЧЕНИЕ

С целью предотвращения негативных процессов или снижения ущерба от их воздействия назначено:

Участковое лесничество	Урочище (дача)	Квартал	Выдел	Площадь, выдела, га	Вид мероприятия	Площадь, мероприятия, га	Порода	Запас на выдел, кбм	Крайние сроки проведения
Богдановское	-	34	4	14	ВСП	14	Дн, Б Ос	255	2018-2020 год

Ведомость перечета деревьев назначенных в рубку и абрис лесного участка прилагаются (приложение 2 и 3 к данному акту).

Меры по обеспечению возобновления: содействие естественному возобновлению.

Мероприятия, необходимые для предупреждения повреждения или поражения смежных насаждений: своевременное проведение проектируемых мероприятий, надзор за санитарным и лесопатологическим состоянием.

Сведения для расчёта степени повреждения:

Средневзвешенная категория состояния насаждения: 1,91 (ослабленное)

СВКС Дн -  $(62 \times 1) + (16 \times 2) + (11 \times 3) + (11 \times 5) = 1,82$

СВКС Б -  $(48 \times 1) + (19 \times 2) + (11 \times 3) + (22 \times 5) = 2,29$

СВКС Ос -  $(50 \times 1) + (20 \times 2) + (10 \times 3) + (20 \times 5) = 2,2$

СВКС насажд.  $(1,82 \times 8) + (2,29 \times 1) + (2,2 \times 1) = 1,91$

Год образования старого сухостоя: 2010-2013г.

Основная причина повреждения древесины Засуха, трутовик ложный дубовый и дуболюбивый.

Дата проведения обследований 28.09.2017 г.

Исполнитель работ по проведению лесопатологических обследований:

Помощник руководителя (лесничего) Тимаков М.В.

Должность, ФИО

  
подпись

С актом ознакомлен:

Руководитель (лесничий)



А.А. Слободчиков

**Ведомость лесных участков с выявленными несоответствиями таксационным описаниям  
по ГКУ «Сорочинское лесничество»**

Источник данных	Год проведения лесоустройства	Номер квартала	Номер выдела	Площадь выдела, га	Целевое назначение лесов	Категория защитных лесов	Номер лесопатологического выдела	Площадь лесопатологического выдела, га	Таксационная характеристика										Заложено пробных площадей	
									состав	порода	возраст, лет	средняя высота, м	средний диаметр, см	тип леса	ТУМ	полнога	бонитет	запас, куб/га	количество, шт.	общая площадь, га
ТО	1996	34	4	14,0	защитные	Противоэрозионные леса	-	-	8Дн1Б1Ос	Дн	80	16	24	С2ЛД	С2	0,6	4	140		
Ф	2017	34	4	14,0	защитные	Противоэрозионные леса	-	-	8Дн1Б1Ос	Дн	100	19	32	С2ЛД	С2	0,5	4	140	<b>5</b>	1,12

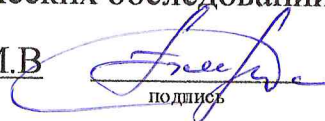
О – таксационные описания

Ф - фактическая характеристика лесного насаждения

Исполнитель работ по проведению лесопатологических обследований:

Тимофеев М.В. (лесничего)

Должность, ФИО

  
подпись

Результаты проведения лесопатологических обследований лесных насаждений за сентябрь 2017г.

(месяц)

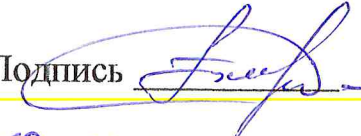
Субъект Российской Федерации Оренбургская Лесничество (лесопарк) Сорочинское  
 Участковое лесничество Богдановское Урочище (лесная дача)

номер квартала	номер выдела	площадь выдела, га	целивое назначение лесов	категория защитных лесов	номер лесопатологического выдела	площадь лесопатологического выдела, га	Таксационная характеристика лесного насаждения									число деревьев на пробе, шт.	Распределение деревьев по категориям состояния, % от запаса										признаки повреждения деревьев	доля повреждённых деревьев, %	причина ослабления, повреждения	подлежит рубке, %		назначены мероприятия	
							состав	порода	возраст	средняя высота, м	средний диаметр, см	тип леса	полнота	бонитет	запас, куб. м/га		без признаков ослабления	ослабленные	сильно ослабленные	усыхающие	свежий сухой	старый сухой	свежий ветровал	старый ветровал	свежий бурелом	старый бурелом				аварийные деревья	вид	площадь, га	
1	2	3	4	5	6	7	8	9	10	11	12	13	14	15	16	17	18	19	20	21	22	23	24	25	26	27	28	29	30	31	32	33	34
4	4	14,0	Защитные	Противэрозийные леса			8Дн1Б1Ос	всего	100*	19*	32*	С2 ЛД	0,5*	4	140	188	59	17	11			8		5				111 112 801	41	830 360	13	В С Р	14
								Дн								142	62	16	11			7		4			111 112 801	38	830 360	11			
								Б								27	48	19	11			15		7			111 112	52	830	22			
								Ос								19	50	20	10			10		10			111 112	50	830	20			

Примечание – показатели, не соответствующие таксационному описанию отмечаются «\*»

Исполнитель работ по проведению лесопатологических обследований:

Имаков М.В.

Подпись 

Дата составления документа

10.09.2017 Телефон 8(35346)4-19-69

## Ведомость перечета деревьев назначенных в рубку

## ВРЕМЕННАЯ ПРОБНАЯ ПЛОЩАДЬ № 1

Субъект Российской Федерации Оренбургская область  
Лесничество (лесопарк) Сорочинское Участковое лесничество Богдановское  
Квартал 34 Выдел 4  
Площадь 14,0 га,  
Номер очага вредных организмов \_\_\_\_\_ Размер пробной площади 1,12 га  
Таксационная характеристика:  
Тип леса С2ЛД Состав 8Дн1Б1Ос Возраст 100 Бонитет 4  
Полнота 0,5 Запас на га 140 Возобновление отсутствует

Время и причина ослабления лесного насаждения:

Причины повреждения: засуха (код 830), трутовик ложный дубовый и дуболюбивый (код 360). Данные причины определены по следующим признакам: усыхание < 1/4 ветвей в кроне прошлых лет (код 111), усыхание от 1/4 до 1/2 ветвей в кроне прошлых лет (код 112), наличие плодовых тел на стволе.

Тип очага вредных организмов: -

Фаза развития очага вредных организмов: -

Состояние лесного насаждения, намечаемые мероприятия:

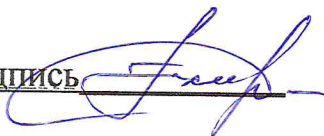
Состояние насаждений: с нарушенной устойчивостью. СВКС – 1,91

Намечаемые мероприятия: ВСП

Исполнитель работ по проведению лесопатологических обследований:

Помощник руководителя (лесничего) Тимаков М.В.

Подпись



Дата составления документа 10. 11. 2014 Телефон 8(35346)4-19-69

ВЕДОМОСТЬ ПЕРЕЧЕТА ДЕРЕВЬЕВ

Порода 1: Дн СВКС породы 1,82

Ступени толщины см	Количество деревьев по категориям состояния, шт.																Всего деревьев по ступеням толщины	
	I	II	III	IV		V		VI			ветровал, бурелом			аварийные деревья			шт.	в т.ч. подлежат рубке, %
				НЗ	З	НЗ	З	НЗ	З	О	НЗ	З	О	НЗ	З	О		
1	2	3	4	5	6	7	8	9	10	11	12	13	14	15	16	17	18	19
28	15	6	3					3			1						28	2,8
32	45	11	10					4			3						73	5,0
36	26	4	3					3			2						38	3,5
40	1																1	
44		2															2	
48																		
Итого ,шт	87	23	16					10			6						142	11
Итого, %	61,3	16,2	11,3					7,0			4,2						100,0	11
Итого, куб. м	70,9	19,1	12,4					7,8			4,9						115,1	11
Итого куб, %	62	16	11					7			4						100	11

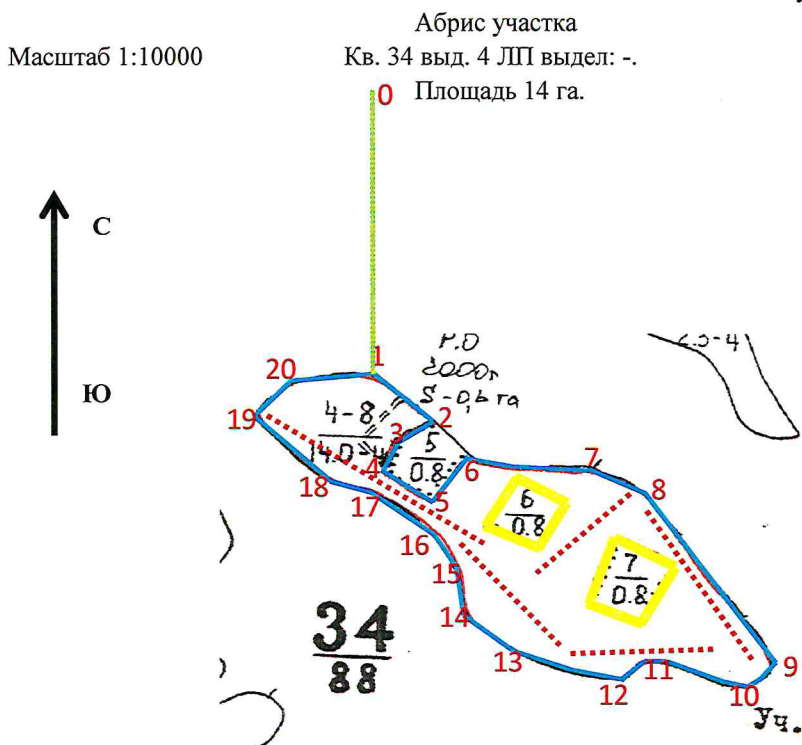
Порода 2: Б СВКС породы 2,29

Ступени толщины см	Количество деревьев по категориям состояния, шт.																Всего деревьев по ступеням толщины	
	I	II	III	IV		V		VI			ветровал, бурелом			аварийные деревья			шт.	в т.ч. подлежат рубке, %
				НЗ	З	НЗ	З	НЗ	З	О	НЗ	З	О	НЗ	З	О		
1	2	3	4	5	6	7	8	9	10	11	12	13	14	15	16	17	18	19
28	3	1	1					1			1						7	7,4
32	8	3	1					2			1						15	11,1
36	2	1	1					1									5	3,7
40																		
Итого ,шт	13	5	3					4			2						27	22
Итого, %	48	19	11					15			7						100,0	22
Итого, куб. м	9,9	3,9	2,4					3,1			1,3						20,6	22
Итого куб, %	48	19	11					15			7						100	22

Порода 3: Ос СВКС породы 2,2

Ступени толщины см	Количество деревьев по категориям состояния, шт.																Всего деревьев по ступеням толщины		
	I	II	III	IV		V		VI			ветровал, бурелом			аварийные деревья			шт.	в т.ч. подлежат рубке, %	
				НЗ	З	НЗ	З	НЗ	З	О	НЗ	З	О	НЗ	З	О			
1	2	3	4	5	6	7	8	9	10	11	12	13	14	15	16	17	18	19	
24																			
28	1	2	1					1			1						6	10,6	
32	8	2	1					1			1						13	10,6	
36																			
Итого ,шт	9	4	2					2			2						19	21	
Итого, %	47,4	21,1	10,5					10,5			10,5						100,0	21	
Итого, куб. м	7,5	3,0	1,5					1,5			1,5						15,0	20	
Итого куб, %	50	20	10					10			10						100	20	

Примечание: НЗ - незаселенное, З - заселенное, О - отработанное вредителями.



N выдела	Ленты (круговой площадки) перечета				
	№ ленты	Длина, м	Ширина, м	Радиус, м	Площадь, га
4	1	340	10	-	0,34
	2	190	10		0,19
	3	190	10		0,19
	4	240	10		0,24
	5	160	10		0,16

Номера точек	Координаты	Румбы линий	Длина, м
0->1	52.179442/52.724502	ЮВ 6°	370
1->2	-	ЮВ 50°	105
2->3	-	ЮЗ 66°	50
3->4	-	ЮЗ 26°	40
4->5	-	ЮВ 56°	80
5->6	-	СВ 35°	70
6->7	-	ЮВ 85°	160
7->8	-	СВ 86°	90
8->9	-	ЮВ 64°	280
9->10	-	ЮВ 35°	60
10->11	-	ЮЗ 54°	110
11->12	-	СЗ 72°	50
12->13	-	ЮЗ 55°	150
13->14	-	СЗ 77°	80
14->15	-	СЗ 52°	70
15->16	-	СЗ 12°	50
16->17	-	СЗ 47°	80
17->18	-	СЗ 73°	60
18->19	-	СЗ 44°	130
19->20	-	СВ 51°	60
20->1	-	СВ 86°	120

Условные обозначения:

граница обследованного участка

расположение ленты

номера поворотных точек

привязка нулевой отметки к автомобильной дороге

неэксплуатационная площадь



1-20

0



Исполнитель работ по проведению лесопатологического обследования:

Тимаков М.В.

Помощник лесничего

Дата составления документа: 10.11.2012 года. Телефон: 8(35346) 4-19-69