

УТВЕРЖДАЮ:

Первый заместитель министра лесного и охотничьего хозяйства Оренбургской области

В.М. Рябов

« 10 » 20 17 г.



Акт
лесопатологического обследования №
лесных насаждений Ташлинского участкового лесничества
ГКУ «Тюльганское лесничество»
Министерства лесного и охотничьего хозяйства Оренбургской области

Способ лесопатологического обследования: 1. Визуальный 2. Инструментальный

Место проведения

Участковое лесничество	Урочище (дача)	Квартал (кварталы)	Выдел (выделы)	Площадь, га
Ташлинское		317	13	7,1

Лесопатологическое обследование проведено на общей площади 7.1 га.

2. Инструментальное обследование лесного участка:

Квартал 317 выдел 13 Ташлинского участкового лесничества

Общая площадь выдела - 7,1 га; площадь лесопатологического выдела - 7,1 га.

2.1. Фактическая таксационная характеристика лесного насаждения соответствует (не соответствует) таксационному описанию.

Причины несоответствия: *Давность лесоустройства (1997г.)*

Ведомость лесных участков с выявленными несоответствиями таксационным описаниям приведена в приложении 1 к Акту.

2. 2. Состояние насаждений:

с нарушенной устойчивостью V

Причины повреждения: засуха 2010-2013г. Данные причины определены по следующим признакам: усыхание < 1/4 ветвей в кроне прошлых лет, усыхание от 1/4 до 1/2 ветвей в кроне прошлых лет, усыхание от 1/2 до 3/4 ветвей в кроне прошлых лет.

заселено (отработано) стволовыми вредителями

Вид вредителя	Порода	Встречаемость (% заселённых деревьев)	Степень заселения лесного насаждения (слабая, средняя, сильная)

Повреждено огнём

Вид пожара	Порода	Состояние корневых лап		Состояние корневой шейки		Подсушивание луба	
		процент повреждённых огнём корней	процент деревьев с данным повреждением	ожог корневой шейки по окружности (1/4; 2/4; 3/4; более 3/4)	процент деревьев с данным повреждением	по окружности (1/4; 2/4; 3/4; более 3/4)	процент деревьев с данным повреждением

Поражено болезнями

Вид болезни	Порода	Встречаемость (% поражённых деревьев)	Степень поражения лесного насаждения (слабая, средняя, сильная)

3. Выборке подлежит 10 % деревьев,

в том числе:

ослабленных

_____ (причины назначения)

сильно ослабленных

_____ (причины назначения)

усыхающих

_____ (причины назначения)

свежего сухостоя

___ 6 ___ %, _____ (причины назначения)

в том числе: свежего ветровала _____ %

свежего бурелома _____ %

старого ветровала 0 %

в том числе: старого бурелома _____ %

старого сухостоя 4 %

аварийных _____ %

4. Полнота лесного насаждения после уборки деревьев, подлежащих рубке, составит 0,6
Критическая полнота для данной категории лесных насаждений составляет 0,3

5. ЗАКЛЮЧЕНИЕ

С целью предотвращения негативных процессов или снижения ущерба от их воздействия назначено:
Рекомендуется провести санитарно-оздоровительные мероприятия в виде выборочной санитарной рубки, т.к. выборке подлежит 10 % от общего запаса насаждения. После выборки нежизнеспособных, поврежденных и погибших деревьев полнота насаждения составит 0,6.

Участковое лесничество	Урочище (дача)	Квартал	Выдел	Площадь, выдела, га	Вид мероприятия	Площадь, мероприятия, га	Порода	выбираемый запас на выдел, кбм	Крайние сроки проведения
Ташлинское		317	13	7,1	ВСП	7,1	Дн Кло	102	2020

Ведомость перечета деревьев назначенных в рубку и абрис лесного участка прилагаются (приложение 2 и 3 к Акту)

Меры по обеспечению возобновления

Содействие естественному возобновлению леса

Мероприятия, необходимые для предупреждения повреждения или поражения смежных насаждений
Своевременная вывозка заготовленной древесины, очистка лесосеки

Сведения для расчёта степени повреждения:

Средневзвешенная категория состояния породы: 2,03 (ослабленное)

К ср. насаждения : $(48 \times 1) + (24 \times 2) + (15 \times 3) + (3 \times 4) + (10 \times 5) / 100 = 2,03$

Год образования старого сухостоя: 2010-2013г.

основная причина повреждения древесины : Засуха .

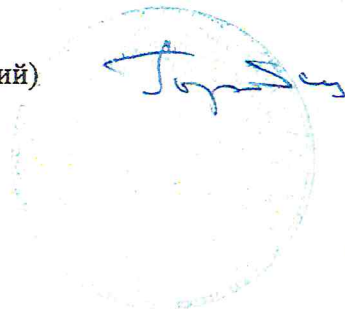
Дата проведения обследований 19.09.2017 г.

Исполнитель работ по проведению лесопатологических обследований:

Инженер охраны и защиты леса Горобец В.И.
Должность, ФИО

В.И. Горобец
подпись

Согласовано:
Руководитель (лесничий)



Горобец С.И.

**Ведомость лесных участков с выявленными несоответствиями таксационным описаниям
По ГКУ «Гюльганское лесничество»**

Источник данных	Год проведения лесосурьейства	Номер квартала	Номер выдела	Площадь выдела, га	Целевое назначение лесов	Категория защитных лесов	Номер лесопатологического выдела	Площадь лесопатологического выдела, га	Таксационная характеристика										Заложено пробных площадей	
									состав	порода	возраст, лет	средняя высота, м	средний диаметр, см	тип леса	ТУМ	поинотг	бонитет	запас, км/га	количество, шт.	общая площадь, га
ТО	1997	317	13	7,1	противорозийные леса	3	1	7,1	8Дн 2Кло	Дн, Кло	50	13	14	4С	С2ЛД	0,7	4	120	1	0,57
Ф		317	13	7,1	противорозийные леса	3	1	7,1	8Дн 2Кло едЛп	Дн, Кло	70	15	19	4С	С2ЛД	0,7	4	143	1	0,57

ГО — таксационные описания

Ф - фактическая характеристика лесного насаждения

Исполнитель работ по проведению лесопатологических обследований:

Инженер охраны и защиты леса Горобец В.И.

Должность, ФИО

В.Тепл
подпись

Ведомость перечета деревьев назначенных в рубку**ВРЕМЕННАЯ ПРОБНАЯ ПЛОЩАДЬ № 1**Субъект Российской Федерации Оренбургская областьЛесничество (лесопарк) Тюльганское Участковое лесничество ТаулинскоеКвартал 317 Выдел 13 Площадь 7,1 га,Номер очага вредных организмов _____ Размер пробной площади 0,57 га

Таксационная характеристика:

Тип леса 4С Состав 8Дн2Кло единично Лп Возраст 70 Бонитет 4Полнота 0,7 Запас на га 143 Возобновление естественноеГустота подроста древесных пород- 0,05 тыс.шт./га, в составе которого преобладающей породой является вяз; высота подроста 0,9 м.

Время и причина ослабления лесного насаждения : засуха. Данные причины определены по следующим признакам: усыхание < 1/4 ветвей в кроне прошлых лет, усыхание от 1/4 до 1/2 ветвей в кроне прошлых лет, усыхание от 1/2 до 3/4 ветвей в кроне прошлых лет.

Тип очага вредных организмов: эпизодический, хронический (подчеркнуть)

Фаза развития очага вредных организмов: начальная, нарастания численности, собственно вспышка, кризис (подчеркнуть)

Состояние насаждений: Насаждение с нарушенной устойчивостью.

Средневзвешенная категория состояния насаждения: 2,03- ослаблено, выборке подлежит 10% от общего запаса насаждения.

Намечаемые мероприятия : ВСП

Исполнитель работ по проведению лесопатологических обследований:

Инженер охраны и защиты леса Горобец В.И. Подпись В.ГорбДата составления документа 28 .09.2017 Телефон 8(35332)27371

Порода 1: Дн

Ступени толщины см	Количество деревьев по категориям состояния, шт.																Всего деревьев по ступеням толщины		
	I	II	III	IV		V		VI			ветровал, бурелом			аварийные деревья			шт.	в т.ч. подлежат рубке, %	
				НЗ	З	НЗ	З	НЗ	З	О	НЗ	З	О	НЗ	З	О			
1	2	3	4	5	6	7	8	9	10	11	12	13	14	15	16	17	18	19	
8				1				3										4	
12	17	13	8	5		8		17										68	0,9
16	51	25	14	4		10		6										110	7,4
20	39	18	13	3		5		2										80	4,7
24	20	14	8	2		4		1										49	2,1
28	9	5	5	1		1												21	1,5
32	4	2	1															7	0,3
Итого ,шт	140	77	49	16		28		29										339	16,9
Итого, %	41,3	22,7	14,5	4,7		8,3		8,5										100	18,9
Итого, куб. м	29,6	16,3	10,9	2,6		4,6		2,4										66,4	10,5
Итого куб, %	44,6	24,6	16,4	3,9		6,9		3,6										100	10,5

Порода 2: Кл

Ступени толщины см	Количество деревьев по категориям состояния, шт.																Всего деревьев по ступеням толщины		
	I	II	III	IV		V		VI			ветровал, бурелом			аварийные деревья			шт.	в т.ч. подлежат рубке, %	
				НЗ	З	НЗ	З	НЗ	З	О	НЗ	З	О	НЗ	З	О			
1	2	3	4	5	6	7	8	9	10	11	12	13	14	15	16	17	18	19	
8			1					1										2	1,1
12	7	4	3			1		1										16	2,3
16	19	6	2	1		1		2										31	3,4
20	12	5	3	1		1		1										23	2,3
24	6	3	1					0										10	
28	3	2																5	
32	1																	1	
Итого ,шт	48	20	10	2		3		5										88	9,1
Итого, %	54,5	22,7	11,4	2,3		3,4		5,7										100	9,1
Итого, куб. м	8,5	3,6	1,3	0,3		0,4		0,5										14,6	5,8
Итого куб, %	58,4	24,9	8,8	2,1		2,5		3,3										100	5,8

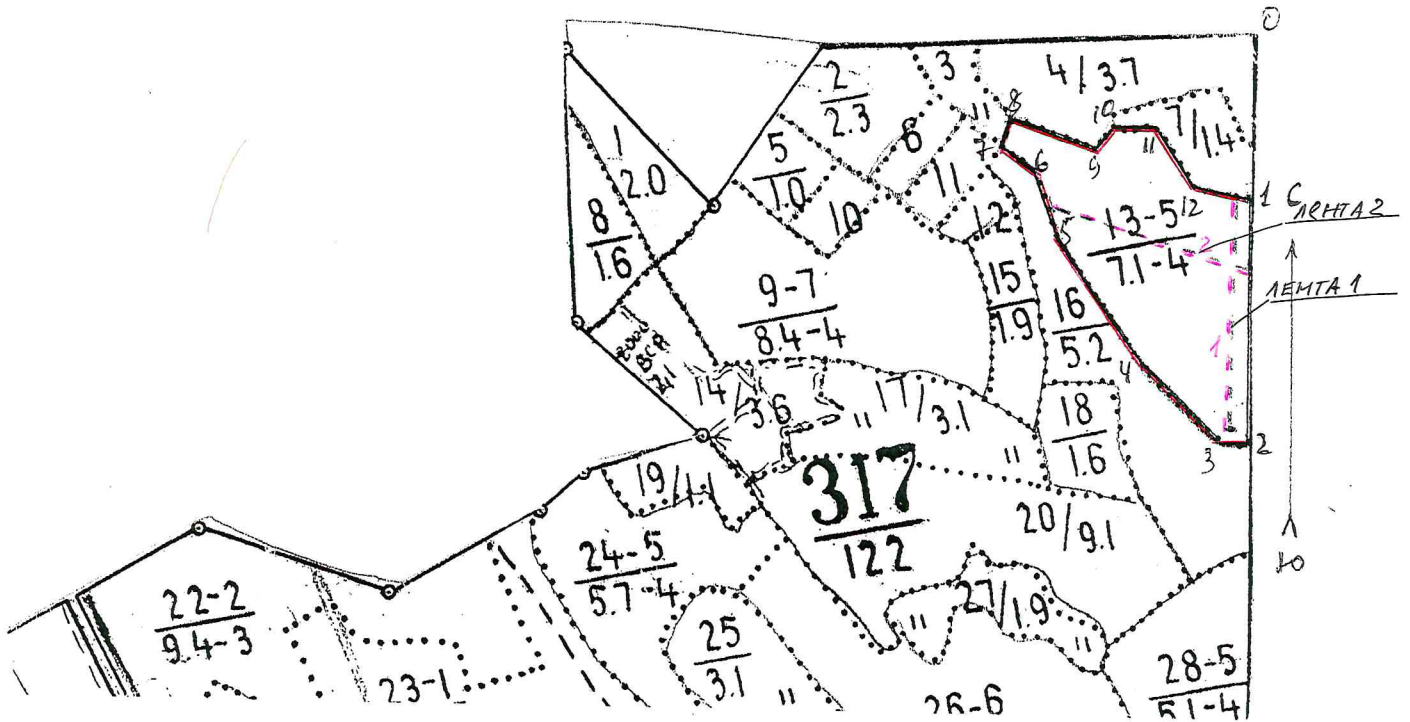
Порода 3: Лп

Ступени толщины см	Количество деревьев по категориям состояния, шт.																Всего деревьев по ступеням толщины	
	I	II	III	IV		V		VI			ветровал, бурелом			аварийные деревья			шт.	в т.ч. подлежат рубке, %
				НЗ	З	НЗ	З	НЗ	З	О	НЗ	З	О	НЗ	З	О		
1	2	3	4	5	6	7	8	9	10	11	12	13	14	15	16	17	18	19
16	4	2	2														8	
20	5	2	1														8	
24	1	1															2	
Итого, шт	10	5	3														18	
Итого, %	56	28	16														100	
Итого, куб. м	1,7	0,9	0,4														3	
Итого куб, %	56	30	14														100	

Примечание: НЗ - незаселенное, З - заселенное, О - отработанное вредителями.

Абрис участка

М 1:10000



Номер выдела	Ленты (круговой площадки) перечёта				
	№ ленты (площадки)	длина, м	ширина, м	радиус, м	площадь, га
13	1	300	10		0,3
13	2	270	10		0,27

Номера точек	Координаты	Румбы линий	Длина, м
0>1	N 52°22'868" E 56°12'291"	0-1 Ю-0°00'	115
1>2	N 52°22'761" E 56°12'269"	1-2 Ю-0°00'	325
2>3		2-3 З-90°00'	40
3>4		3-4 СЗ-45°30'	150
4>5		4-5 СЗ-36°00'	210
5>6		5-6 СЗ-18°30'	90
6>7		6-7 СЗ-52°30'	60
7>8		7-8 СВ-17°30'	45
8>9		8-9 ЮВ-60°30'	120
9>10		9-10 СВ-41°00'	40
10>11		10-11 В-90°00'	60
11>12		11-12 ЮВ-34°30'	90
12>1		12-1 ЮВ-81°30'	80

Условные обозначения : — граница лесного участка, намеченного под выборочную санитарную рубку

----- лента перечёта деревьев на схеме

Исполнитель работ по проведению лесопатологических обследований:

Инженер ОЗЛ Горобец В.И.

Подпись *В.И. Горобец*

Дата составления документа 29.09.2017 Телефон 8(35332)27371

УТВЕРЖДАЮ:

Первый заместитель министра лесного и
охотничьего хозяйства Оренбургской
области

В.М. Рябов

« 10 »

20 14 г.



Акт лесопатологического обследования №

лесных насаждений Тугустемирского участкового лесничества
ГКУ «Тюльганское лесничество»
Министерства лесного и охотничьего хозяйства Оренбургской области

Способ лесопатологического обследования: 1. Визуальный

2. Инструментальный

Место проведения

Участковое лесничество	Урочище (дача)	Квартал (кварталы)	Выдел (выделы)	Площадь, га
Тугустемирское		34	3	6,6

Лесопатологическое обследование проведено на общей площади 6,6 га.

2. Инструментальное обследование лесного участка:

Квартал 34 выдел 3Тугустемирского участкового лесничества

Общая площадь выдела-6,6 га; площадь лесопатологического выдела -6,6 га.

2.1. Фактическая таксационная характеристика лесного насаждения соответствует (не соответствует) таксационному описанию.

Причины несоответствия: *Давность лесоустройства (1997г.)*

Ведомость лесных участков с выявленными несоответствиями таксационным описаниям приведена в приложении 1 к Акту.

2. 2.Состояние насаждений:

с нарушенной устойчивостью V

Причины повреждения: засуха. Данные причины определены по следующим признакам: усыхание < 1/4 ветвей в кроне прошлых лет, усыхание от 1/4 до 1/2 ветвей в кроне прошлых лет, усыхание от 1/2 до 3/4 ветвей в кроне прошлых лет.

заселено (отработано) стволовыми вредителями

Вид вредителя	Порода	Встречаемость (% заселённых деревьев)	Степень заселения лесного насаждения (слабая, средняя, сильная)

Повреждено огнём

Вид пожара	Порода	Состояние корневых лап		Состояние корневой шейки		Подсушивание луба	
		процент повреждённых огнём корней	процент деревьев с данным повреждением	ожог корневой шейки по окружности (1/4; 2/4;3/4;более 3/4)	процент деревьев с данным повреждением	по окружности (1/4; 2/4;3/4;более 3/4)	процент деревьев с данным повреждением

Поражено болезнями

Вид болезни	Порода	Встречаемость (% поражённых деревьев)	Степень поражения лесного насаждения (слабая, средняя, сильная)

3. Выборке подлежит 11 % деревьев,

в том числе:

ослабленных _____

(причины назначения)

сильно ослабленных _____

(причины назначения)

усыхающих _____

(причины назначения)

свежего сухостоя _____ 8 %,

(причины назначения)

в том числе: свежего ветровала _____ %

свежего бурелома _____ %

старого ветровала _____ %

в том числе: старого бурелома _____ %

старого сухостоя 3 %

аварийных _____ %

4. Полнота лесного насаждения после уборки деревьев, подлежащих рубке, составит 0,5
Критическая полнота для данной категории лесных насаждений составляет 0,3

5. ЗАКЛЮЧЕНИЕ

С целью предотвращения негативных процессов или снижения ущерба от их воздействия назначено:
Рекомендуется провести санитарно-оздоровительные мероприятия, т.к. насаждение ослаблено с нарушенной устойчивостью, в виде выборочной санитарной рубки, т.к. выборке подлежит 11 % от общего запаса насаждения. После выборки нежизнеспособных, поврежденных и погибших деревьев полнота насаждения составит 0,5.

Участковое лесничество	Урочище (дача)	Квартал	Выдел	Площадь, выдела, га	Вид мероприятия	Площадь, мероприятия, га	Порода	Выбираемый запас на выдел, кбм	Крайние сроки проведения
Тугустемирское		34	3	6,6	ВСП	6,6	Дн Кло Лп	76	2020

Ведомость перечета деревьев назначенных в рубку и абрис лесного участка прилагаются (приложение 2 и 3 к Акту)

Меры по обеспечению возобновления

Содействие естественному возобновлению леса

Мероприятия, необходимые для предупреждения повреждения или поражения смежных насаждений

Своевременная вывозка заготовленной древесины, очистка лесосеки

Сведения для расчёта степени повреждения:

Средневзвешенная категория состояния насаждения: 1,87(ослабленное)

К ср. насаждения : $(62 \times 1) + (16 \times 2) + (7 \times 3) + (3 \times 4) + (12 \times 5) / 100 = 1,87$

Год образования старого сухостоя: 2010-2013г.

основная причина повреждения древесины Засуха .

Дата проведения обследований 28.09.2017 г.

Исполнитель работ по проведению лесопатологических обследований:

Инженер охраны и защиты леса Горобец В.И.
Должность, ФИО

В.И. Горобец
подпись

Согласовано:
Руководитель (лесничий)

С.И. Горобец

Горобец С.И.

Ведомость перечета деревьев назначенных в рубку**ВРЕМЕННАЯ ПРОБНАЯ ПЛОЩАДЬ № 1**Субъект Российской Федерации Оренбургская областьЛесничество (лесопарк) Тюльганское Участковое лесничество
ТугустемирскоеКвартал 34 Выдел 3 Площадь 6,6 га,
Номер очага вредных организмов _____ Размер пробной площади 0,52 га
Таксационная характеристика:Тип леса Д2 Состав 4Дн1Кло5Лп Возраст 65 Бонитет 4
Полнота 0,6 Запас на га 105 Возобновление естественное
Густота подроста древесных пород- 0,08 тыс.шт./га, в составе которого преобладающей
породой является вяз, высота подроста 0,9 м.

Причина повреждения: засуха. Данные причины определены по следующим признакам: усыхание < 1/4 ветвей в кроне прошлых лет, усыхание от 1/4 до 1/2 ветвей в кроне прошлых лет, усыхание от 1/2 до 3/4 ветвей в кроне прошлых лет.

Тип очага вредных организмов: эпизодический, хронический (подчеркнуть)

Фаза развития очага вредных организмов: начальная, нарастания численности, собственно вспышка, кризис (подчеркнуть)

Состояние насаждений: Насаждение с нарушенной устойчивостью.

Средневзвешенная категория состояния насаждения: 1,87 ослаблено, выборке подлежит 11% от общего запаса насаждения.

Намечаемые мероприятия : ВСП

Исполнитель работ по проведению лесопатологических обследований:

Инженер охраны и защиты леса Горобец В.И. Подпись В.ТертДата составления документа 29.09.2017 Телефон 8(35332)27371

Порода 1: Дн

Ступени толщины см	Количество деревьев по категориям состояния, шт.																Всего деревьев по ступеням толщины		
	I	II	III	IV		V		VI			ветровал, бурелом			аварийные деревья			шт.	в т.ч. подлежат рубке, %	
				НЗ	З	НЗ	З	НЗ	З	О	НЗ	З	О	НЗ	З	О			
1	2	3	4	5	6	7	8	9	10	11	12	13	14	15	16	17	18	19	
8						2		4										6	7,7
12				1		1												2	1,3
16	10	3	2	1		7		2										25	11,5
20	11	3	1			1												16	1,3
24	9	2		3		1												15	1,3
28	6	1	2															9	
32	3	1																4	
36	1																	1	
Итого ,шт	40	10	5	5		12		6										78	23,1
Итого, %	51,3	12,8	6,4	6,4		15,4		7,7										100	23,1
Итого, куб. м	12,7	2,9	1,5	1,2		1,5		0,3										20,1	8,8
Итого куб, %	63,4	14,5	7,3	6		7,3		1,5										100	8,8

Порода 2: Кл

Ступени толщины см	Количество деревьев по категориям состояния, шт.																Всего деревьев по ступеням толщины		
	I	II	III	IV		V		VI			ветровал, бурелом			аварийные деревья			шт.	в т.ч. подлежат рубке, %	
				НЗ	З	НЗ	З	НЗ	З	О	НЗ	З	О	НЗ	З	О			
1	2	3	4	5	6	7	8	9	10	11	12	13	14	15	16	17	18	19	
8	2	1		1		1												5	1,9
12	3	2	1	2		1		1										10	3,8
16	8	2	1			1		1										13	3,8
20	8	1	1			3		2										15	9,4
24	4	1				1		0										6	1,9
28	3					1		0										4	1,9
Итого ,шт	28	7	3	3		8		4										53	22,6
Итого, %	52,8	13,2	5,7	5,7		15,1		7,5										100	22,6
Итого, куб. м	5,2	0,8	0,4	0,1		1,5		0,5										8,5	24,1
Итого куб, %	60,4	9,9	4,2	1,4		17,6		6,5										100	24,1

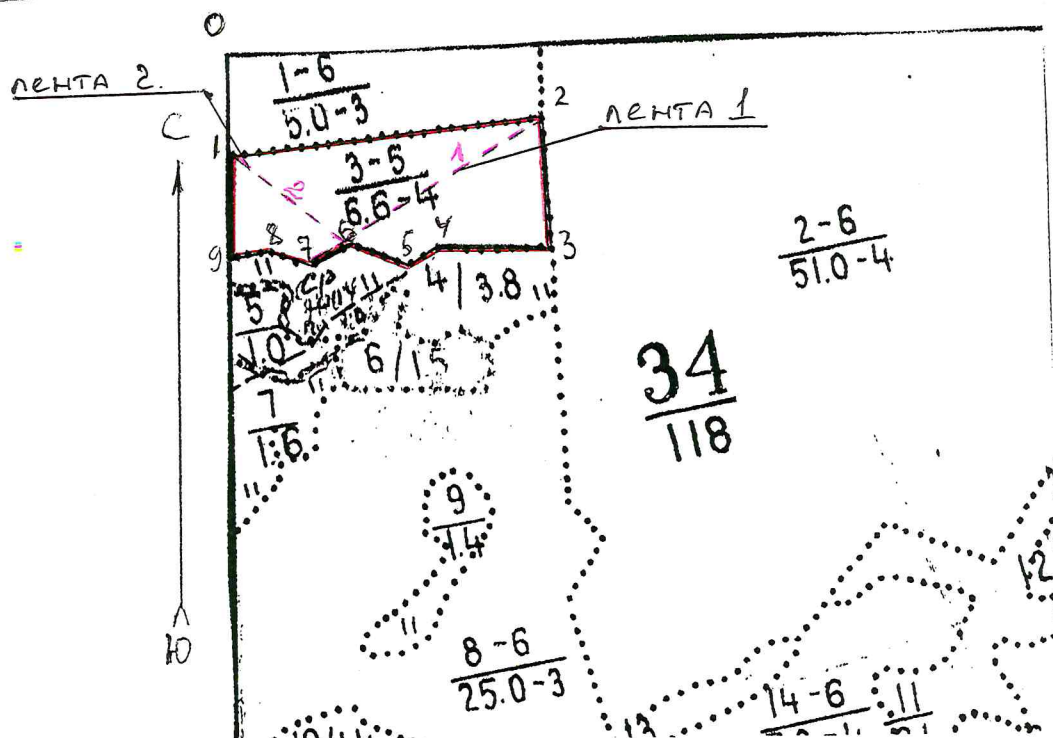
Порода 3: Лп

Ступени толщины см	Количество деревьев по категориям состояния, шт.															Всего деревьев по ступеням толщины		
	I	II	III	IV		V		VI			ветровал, бурелом			аварийные деревья			шт.	в т.ч. подлежат рубке, %
				НЗ	З	НЗ	З	НЗ	З	О	НЗ	З	О	НЗ	З	О		
1	2	3	4	5	6	7	8	9	10	11	12	13	14	15	16	17	18	19
8	0	0	0	0		0		1									1	0,8
12			2	2		2		3									9	3,8
16	19	6	3	1		5		3									37	6,1
20	29	9	1			4		3									46	5,3
24	12	6	5	1		1											25	0,8
28	7	2															9	0
32	4																4	0
Итого, шт	71	23	11	4		12		10									131	16,8
Итого, %	54,2	17,6	8,4	3		9,2		7,6									100	16,8
Итого, куб. м	16,6	5	2,1	0,5		1,7		1									26,1	10
Итого куб, %	61,7	18,7	7,8	1,8		6,2		3,8									100	10

Примечание: НЗ - незаселенное, З - заселенное, О - отработанное вредителями.

Абрис участка

М 1:10000



Номер выдела	Ленты (круговой площадки) перечёта				
	№ ленты (площадки)	длина, м	ширина, м	радиус, м	площадь, га
3	1	350	10		0,35
3	2	170	10		0,17

Номера точек	Координаты	Румбы линий	Длина, м
0>1	N 52°35'046" E 56°08'172"	0-1 Ю-0°00'	120
1>2		1-2 СВ-83°00'	420
2>3		2-3 ЮВ-5°00'	180
3>4		3-4 З-90°00'	150
4>5		4-5 ЮЗ-57°30'	45
5>6		5-6 СЗ-70°00'	75
6>7		6-7 ЮЗ-65°00'	60
7>8		7-8 СЗ-72°00'	70
8>9		8-9 ЮЗ-79°30'	60
9>1		9-1 С-0°00'	140

Условные обозначения : — граница лесного участка, намеченного под выборочную санитарную рубку

==== лента перечёта деревьев на схеме

Исполнитель работ по проведению лесопатологических обследований:

Инженер ОЗЛ Горобец В.И.

Подпись *В.И. Горобец*

Дата составления документа 29.09.2017 Телефон 8(35332)27371

УТВЕРЖДАЮ:
 Первый заместитель министра лесного и
 охотничьего хозяйства Оренбургской
 области

В.М. Рябов

« 10 » 10 2017 г.



АКТ лесопатологического обследования №

лесных насаждений Ташлинского участкового лесничества
ГКУ «Гюльганское лесничество»
Министерства лесного и охотничьего хозяйства Оренбургской области

Способ лесопатологического обследования: 1. Визуальный

2. Инструментальный

Место проведения

Участковое лесничество	Урочище (дача)	Квартал (кварталы)	Выдел (выделы)	Площадь, га
Ташлинское		318	1	7,6

Лесопатологическое обследование проведено на общей площади 7,6 га.

2. Инструментальное обследование лесного участка:

Квартал 318 выдел 1 Ташлинского участкового лесничества

Общая площадь выдела - 7,6 га; площадь лесопатологического выдела - 7,6 га.

2.1. Фактическая таксационная характеристика лесного насаждения соответствует (не соответствует) таксационному описанию.

Причины несоответствия: *Давность лесоустройства (1997г.)*

Ведомость лесных участков с выявленными несоответствиями таксационным описаниям приведена в приложении 1 к Акту.

2.2. Состояние насаждений:

с нарушенной устойчивостью V

Причины повреждения: засуха. Данные причины определены по следующим признакам: усыхание < 1/4 ветвей в кроне прошлых лет, усыхание от 1/4 до 1/2 ветвей в кроне прошлых лет, усыхание от 1/2 до 3/4 ветвей в кроне прошлых лет.

заселено (отработано) стволовыми вредителями

Вид вредителя	Порода	Встречаемость (% заселённых деревьев)	Степень заселения лесного насаждения (слабая, средняя, сильная)

Повреждено огнём

Вид пожара	Порода	Состояние корневых лап		Состояние корневой шейки		Подсушивание луба	
		процент повреждённых огнём корней	процент деревьев с данным повреждением	ожог корневой шейки по окружности (1/4; 2/4; 3/4; более 3/4)	процент деревьев с данным повреждением	по окружности (1/4; 2/4; 3/4; более 3/4)	процент деревьев с данным повреждением

Поражено болезнями

Вид болезни	Порода	Встречаемость (% поражённых деревьев)	Степень поражения лесного насаждения (слабая, средняя, сильная)

3. Выборке подлежит 13 % деревьев,

в том числе:

ослабленных

— (причины назначения)

сильно ослабленных

— (причины назначения)

усыхающих

— (причины назначения)

свежего сухостоя

9 %, (причины назначения)

в том числе: свежего ветровала _____ %

свежего бурелома _____ %

старого ветровала 0 %

в том числе: старого бурелома _____ %

старого сухостоя 4 %

аварийных _____ %

4. Полнота лесного насаждения после уборки деревьев, подлежащих рубке, составит 0,7
Критическая полнота для данной категории лесных насаждений составляет 0,3

5. ЗАКЛЮЧЕНИЕ

целью предотвращения негативных процессов или снижения ущерба от их воздействия назначено:
Рекомендуется провести санитарно-оздоровительные мероприятия, т.к. насаждение ослаблено с нарушенной устойчивостью, в виде выборочной санитарной рубки, т.к. выборке подлежит 13 % от общего запаса насаждения. После выборки нежизнеспособных, поврежденных и погибших деревьев полнота насаждения составит 0,7.

Участковое лесничество	Урочище (дача)	Квартал	Выдел	Площадь, выдела, га	Вид мероприятия	Площадь, мероприятия, га	Порода	выбираемый запас на выдел, кбм	Крайние сроки проведения
Ташлинское		318	1	7,6	ВСР	7,6	Дн Кло Лп	178	2020

Ведомость перечета деревьев назначенных в рубку и абрис лесного участка прилагаются (приложение 2 и 3 к Акту)

Меры по обеспечению возобновления

Содействие естественному возобновлению леса

Мероприятия, необходимые для предупреждения повреждения или поражения смежных насаждений
Своевременная вывозка заготовленной древесины, очистка лесосеки

Сведения для расчёта степени повреждения:

Средневзвешенная категория состояния породы: 2,2 (ослабленное)

К ср. насаждения $(38 \times 1) + (26 \times 2) + (13 \times 3) + (10 \times 4) + (13 \times 5) / 100 = 2,24$

Год образования старого сухостоя 2010-2013г.

основная причина повреждения древесины Засуха.

Последствие засухи 2010 г. (830)

Дата проведения обследований 29.09.2017 г.

Исполнитель работ по проведению лесопатологических обследований:

Инженер охраны и защиты леса Горобец В.И.
Должность, ФИО

В.Терф
подпись

Согласовано:
Руководитель (лесничий)

Горобец
Горобец С.И.

Ведомость лесных участков с выявленными несоответствиями таксационным описаниям
По ГКУ «Тюльганское лесничество»

Источник данных	Год проведения лесосурьейства	Номер квартала	Номер выдела	Площадь выдела, га	Целевое назначение лесов	Категория защитных лесов	Номер лесопатологического выдела	Площадь лесопатологического выдела, га	Таксационная характеристика										Заложено пробных площадей		
									состав	порода	возраст, лет	средняя высота, м	средний диаметр, см	тип леса	ТУМ	полнота	бонитет	запас, км/га		количество, шт.	общая площадь, га
ТО	1997	318	1	7,6	противоэрозионные леса	3	1	7,6	7Дн 2Кло1Лп	Дн, Кло Лп	50	12	18	4С	СЭЛД	0,7	4	110			
Ф		318	1	7,6	противоэрозионные леса	3	1	7,6	6Дн 2Кло2Лп	Дн, Кло Лп	70	15	22	4С	СЭЛД	0,8	4	180	1	0,61	

ГО — таксационные описания

Ф — фактическая характеристика лесного насаждения

Исполнитель работ по проведению лесопатологических обследований:

Инженер охраны и защиты леса Горобец В.И.

Должность, ФИО



подпись

Приложение 1.1
к акту лесопатологических обследований
Результаты проведения лесопатологических обследований лесных насаждений за сентябрь 2017г.
(месяц)

Субъект Российской Федерации Оренбургская Лесничество (лесопарк) Гюльганское
участковое лесничество Ташлинское Урочище (лесная дача)

1	2	3	4	5	6	7	Таксационная характеристика лесного насаждения								17	Распределение деревьев по категориям состояния, % от запаса										29	30	31	32	33	34				
							8	9	10	11	12	13	14	15		16	17	18	19	20	21	22	23	24	25							26	27	28	35
Номер квартала	Номер выдела	Площадь выдела, га	Целевое назначение лесов	Категория защитных лесов	Номер лесопатологического выдела	Площадь лесопатологического выдела	состав	порода	возраст	средняя высота, м	средний диаметр, см	тип леса	полнота	бонитет	запас, куб. м/га	Число деревьев на пробе, шт.	без признаков ослабления	ослабленные	сильно ослабленные	усыхающие	свежий сухостой	старый сухостой	свежий ветровал	старый ветровал	свежий бурелом	старый бурелом	аварийные деревья	Признаки повреждения деревьев	Доля поврежденных деревьев, %	Причина ослабления, повреждения	Подлежит рубке, %	вид	Рекомендуемые мероприятия		
31	1	7,6	противопожарно-зональные леса	3	1	7,6	6Дн2Кл2П*	все	70	15	22	4С	0,8	4	180	397	38	26	13	10	9	4						62	830	13	В	С	Р	7	
8							6Дл2Кл2П	Дл	*	*	*	*	*	5	*			32	27	14	14	9	4				111,112,113								
							2Кл	Кл								227	29	28	17	8	14	4						68							
							л	Лп								89	62	18	8	2	6	4						71							
							2Л	П								81	8	8	8	2	6	4						38							

Примечание -- Показатели, не соответствующие таксационному описанию отмечаются «*»
Исполнитель работ по проведению лесопатологических обследований:

Городец В.И. _____ Подпись *В.И. Городец*
Дата составления документа 19.09.2017 Телефон 8(35332)27371

Ведомость перечета деревьев назначенных в рубку

ВРЕМЕННАЯ ПРОБНАЯ ПЛОЩАДЬ № 1

Субъект Российской Федерации Оренбургская областьЛесничество (лесопарк) Тюльганское Участковое лесничество ТашилинскоеКвартал 318 Выдел 1 Площадь 7,6 га,Номер очага вредных организмов _____ Размер пробной площади 0,61 га

Таксационная характеристика:

Тип леса 4С Состав бДн2Кло2Лп Возраст 70 Бонитет 4Полнота 0,8 Запас на га 180 Возобновление естественноеГустота подроста древесных пород- 0,05 тыс.шт./га, в составе которого преобладающей породой является вяз; высота подроста 0,8 м.

Причина повреждения: засуха 2010-2013. Данные причины определены по следующим признакам: усыхание < 1/4 ветвей в кроне прошлых лет, усыхание от 1/4 до 1/2 ветвей в кроне прошлых лет, усыхание от 1/2 до 3/4 ветвей в кроне прошлых лет.

Тип очага вредных организмов: эпизодический, хронический (подчеркнуть)

Фаза развития очага вредных организмов: начальная, нарастания численности, собственно вспышка, кризис (подчеркнуть)

Состояние насаждений: Насаждение с нарушенной устойчивостью.

Средневзвешенная категория состояния насаждения: 2,2 ослаблено, выборке подлежит 13% от общего запаса насаждения.

Намечаемые мероприятия : ВСП

Исполнитель работ по проведению лесопатологических обследований:

Инженер охраны и защиты леса Горобец В.И. Подпись В.И. ГоробецДата составления документа 29 .09.2017 Телефон 8(35332)27371

Порода 1: Дн

Ступени толщины см	Количество деревьев по категориям состояния, шт.																Всего деревьев по ступеням толщины	
	I	II	III	IV		V		VI			ветровал, бурелом			аварийные деревья			шт.	в т.ч. подлежат рубке, %
				НЗ	З	НЗ	З	НЗ	З	О	НЗ	З	О	НЗ	З	О		
1	2	3	4	5	6	7	8	9	10	11	12	13	14	15	16	17	18	19
12	0	1	1	0		1											3	0,4
16	16	16	10	7		14		5									68	8,4
20	17	15	5	10		8		3									58	4,8
24	12	11	4	9		4		2									42	2,6
28	8	8	6	5		2		2									31	1,8
32	6	4	4	1		1											16	0,4
36	4	2		1													7	
40	1	1															2	
Итого ,шт	64	58	30	33		30		12									110	18,5
Итого, %	28,2	25,6	13,2	14,5		13,2		5,3									100	18,5
Итого, куб. м	22,8	18,9	9,6	10,3		6,5		2,9									71	13,3
Итого куб, %	32,1	26,6	13,5	14,5		9,2		4,1									100	13,3

Порода 2: Кл

Ступени толщины см	Количество деревьев по категориям состояния, шт.																Всего деревьев по ступеням толщины	
	I	II	III	IV		V		VI			ветровал, бурелом			аварийные деревья			шт.	в т.ч. подлежат рубке, %
				НЗ	З	НЗ	З	НЗ	З	О	НЗ	З	О	НЗ	З	О		
1	2	3	4	5	6	7	8	9	10	11	12	13	14	15	16	17	18	19
12			1			2											3	2,2
16	10	10	5	4		8		4									41	13,5
20	9	5	4	2		2		0									22	2,2
24	2	3	1	1		1		1									9	2,2
28	2	2	2	1		1		0									8	1,1
32	2	1	1			1											5	1,1
36		1															1	
Итого ,шт	25	22	14	8		15		5									89	22,5
Итого, %	28,1	24,7	15,7	9		16,9		5,6									100	22,5
Итого, куб. м	5,5	5,2	3,1	1,6		2,7		0,7									18,8	18,2
Итого куб, %	29,2	27,6	16,6	8,4		14,2		4									100	18,2

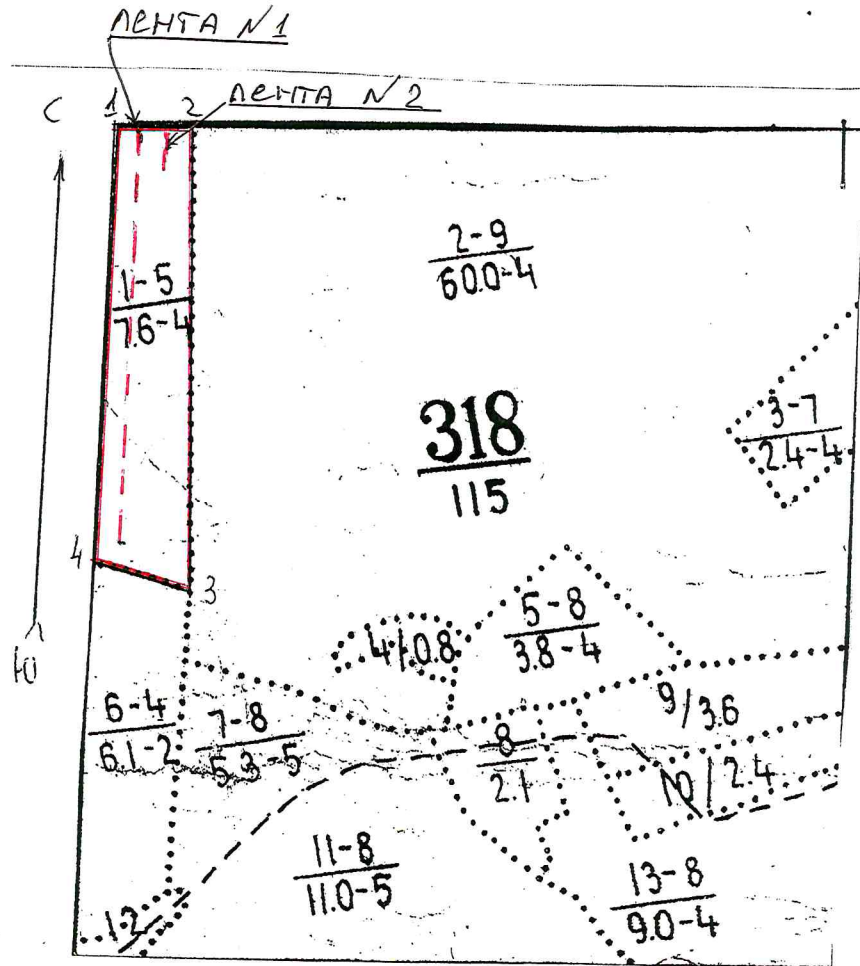
Порода 3: Лп

Ступени толщины см	Количество деревьев по категориям состояния, шт.																Всего деревьев по ступням толщины	
	I	II	III	IV		V		VI			ветровал, бурелом			аварийные деревья			шт.	в т.ч. подлежат рубке, %
				НЗ	З	НЗ	З	НЗ	З	О	НЗ	З	О	НЗ	З	О		
1	2	3	4	5	6	7	8	9	10	11	12	13	14	15	16	17	18	19
12	2	2	1	1		0		0									6	
16	9	5	2	1		2											19	2,5
20	10	6	2	1		2											21	2,5
24	5	2	1	1		2											11	2,5
28	7	5	2	1		1											16	1,2
32	1		1	2				1									5	1,2
36	1	1															2	
40			1														1	0
Итого, шт	35	21	10	7		7		1									13	9,9
Итого, %	43,2	25,9	12,3	8,7		8,7		1,2									100	9,9
Итого, куб. м	8,9	5,3	3,5	2,3		1,6		0,6									22,2	10
Итого куб, %	61,7	18,7	7,8	1,8		6,2		3,8									100	10

Примечание: НЗ - незаселенное, З - заселенное, О - отработанное вредителями.


Абрис участка


М 1:10000



Номер выдела	Ленты (круговой площадки) перечёта				
	№ ленты (площадки)	длина, м	ширина, м	радиус, м	площадь, га
1	1	550	10		0,55
1	2	60	10		0,06

Номера точек	Координаты	Румбы линий	Длина, м
1>2	N 52°22'868" E 56°12'291"	1-2 СВ-87°00'	105
2>3		2-3 ЮВ-3°00'	615
3>4		3-4 СЗ-74°00'	135
4>1		4-1 С-0°00'	580

Условные обозначения:  граница лесного участка, намеченного под выборочную санитарную рубку

 лента перечёта деревьев на схеме

Исполнитель работ по проведению лесопатологических обследований:

Инженер ОЗЛ Горобец В.И.

Подпись В.И. Горобец

Дата составления документа 29.09.2017 Телефон 8(35332)27371