

УТВЕРЖДАЮ

Руководитель Уренского районного лесничества
Нижегородской области

Д. И. Сметов

Дата 25 "04" 2018 года

АКТ

лесопатологического обследования № 50 от "23" 04 2018 года
лесных насаждений в Уренском районном лесничестве
Нижегородской области

Способ лесопатологического обследования: 1. Визуальный

2. Инструментальный

Место проведения

Участковое лесничество	Урочище (дача)	Квартал (кварталы)	Выдел (выделы)	Площадь га
Арьевское		134	8	4,6
Арьевское		143	4	3,6
Арьевское		143	10	4,3
Арьевское		153	13	2,7
Арьевское		154	8	8,7
Арьевское		154	14	3,6
Арьевское		154	18	3,3
Арьевское		155	17	4,9
Арьевское		155	21	4,4
Арьевское		174	4	2,3
Арьевское		174	11	6,3
Итого по участковому лесничеству:				48,7

Лесопатологическое обследование проведено на общей площади 48,7 га

2. **Инструментальное лесопатологическое обследование лесного участка в квартале 134, выдел 8**

2.1. На площади 4,6 га фактическая таксационная характеристика лесных насаждений соответствует (не соответствует) таксационному описанию (нужное подчеркнуть). Причины несоответствия: _____

Ведомость лесных участков с выявленными несоответствиями таксационным описаниям приведена в приложении 1 к Акту

2.2. Состояние насаждений: **с нарушенной устойчивостью**

V

с утраченной устойчивостью

-

Причины повреждения:

Основная причина ослабления: повреждение ели короедом-типографом (*Ips typographus* L.) (343);

Дополнительные причины ослабления: поражение березы бактериальной водяжкой (*Erwinia multivora*)(391), повреждение сосны большим сосновым лубоедом (*Tomicus (Blastophagus) piniperda* L.) (338), бурелом текущего года (882)

Описание повреждений насаждений:

Основные признаки ослабления: усыхание и ажурность кроны, дехромация

Дополнительные признаки ослабления: наличие вылетных отверстий, ходов, гнилей, язв, слом стволов

Фактический отпад: текущий – 11 м³/га; общий – 27 м³/га.

В том числе:

заселено (отработано) стволовыми вредителями

Вид вредителя	Порода	Встречаемость, %		Степень заселения лесного насаждения (слабая, средняя, сильная)
		заселённых деревьев	отработанных деревьев	
Короед-типограф	Ель	-	15	-
Большой сосновый лубоед	Сосна	-	12	-

повреждено огнем

Порода	Вид пожара	Состояние корневых лап		Состояние корневой шейки		Подсушивание луба	
		% поврежденных огнём корней	% деревьев с данным повреждением	ожог корневой шейки по окружности (1/4; 2/4; 3/4; более 3/4)	% деревьев с данным повреждением	по окружности (1/4; 2/4; 3/4; более 3/4)	% деревьев с данным повреждением
-	-	-	-	-	-	-	-

заражено болезнями

Вид	Порода	Встречаемость (% заражённых деревьев)	Степень поражения лесного насаждения (слабая, средняя, сильная)
Бактериальная водяжка берёзы	Берёза	19	слабая

2.3. Выборке подлежит, % деревьев от общего запаса насаждения:

Категории санитарного состояния	Подлежит выборке по санитарному состоянию, %	Причины назначения
ослабленных		
сильно ослабленных		
усыхающих		
свежего сухостоя	5	
в т. ч. свежего ветровала	1	
свежего бурелома		
старого сухостоя	10	
в т. ч. старого ветровала	2	
старого бурелома	1	
аварийных деревьев		
Итого:	15	

2.4. Полнота лесного насаждения после уборки деревьев, подлежащих рубке, составит **0,51**;
Критическая полнота для данной категории лесных насаждений составляет **0,5**

ЗАКЛЮЧЕНИЕ

С целью предотвращения негативных процессов или ущерба от их воздействия назначено: *рекомендуется произвести санитарно-оздоровительные мероприятия в виде выборочной санитарной рубки, т. к. полнота насаждения после удаления деревьев, подлежащих рубке, не снизится ниже критического значения (0,5) установленного в эксплуатационных лесах для елового насаждения.*

Технология рубок: *беспасечная*;

Запас деревьев, подлежащих рубке: по санитарному состоянию – **27 м³/га**;
при создании технологической сети (0 %) - **0 м³/га**;

Участковое лесничество	Урочище (дача)	Квартал	Выдел	Площадь выдела, га	Вид мероприятия	Площадь мероприятия, га	Порода	Запас на выделе, подлежащий рубке, кбм.		Крайние сроки проведения
								Всего:	в т. ч. по санитарному состоянию	
Арьёвское		134	8	4,6	ВСР	4,6	Ель	51	51	2018 год
							Сосна	28	28	
							Береза	45	45	

Меры по обеспечению возобновления:

Мероприятия, необходимые для предупреждения заражения или повреждения смежных насаждений: *осуществляются в соответствии с Правилами санитарной безопасности от 20 мая 2017 года №607, а также в соответствии с Правилами осуществления мероприятий по предупреждению распространения вредных организмов от 12 сентября 2016 года №470*

Сведения для расчёта степени повреждения:

год образования старого сухостоя – 2011-2015 г.;

основная причина повреждения древесины: ель поврежденная короедом – типографом;

Дата проведения обследования: 18 сентября 2017 года.

Исполнители работ по проведению лесопатологического обследования:

Инженер - лесопатолог I категории отдела защиты леса и ГЛПМ филиала ФБУ «Рослесозащита» - «ЦЗЛ Нижегородской области»

 Д.П. Смирнов

Ведомость перечёта деревьев, назначенных в рубку

ВРЕМЕННАЯ ПРОБНАЯ ПЛОЩАДЬ № 1

Субъект Российской Федерации Нижегородская область

Лесничество (лесопарк) Уренское районное

Участковое лесничество Арёвское

Квартал 134 Выдел 8 Площадь, га 4,6

Площадь лесопатологического выдела, га 4,60

Номер очага вредных организмов Размер пробной площади, га -

Количество реласкопических площадок, шт. 6

Таксационная характеристика:

Тип леса Ек С3 Состав 4ЕЗСЗБ

Возраст, лет 75 Бонитет II Полнота 0,60

Запас на 1 га 180 в.т.ч. захламлиённость (сухостой, валеж) 25

Возобновление: 10Е; (20); 3,0 м; 1,5 тыс.шт./га;

Время и причина ослабления насаждения: Повреждение ели короедом-типографом(343)

поражение берёзы бактериальной водянкой (391), бурелом текущего года (882)

повреждение сосны обыкновенной большим сосновым лубоедом (338)

Тип очага: эпизодический, хронический (подчеркнуть)

Фаза развития очага: начальная, нарастание численности, собственно вспышка, кризиса (подчеркнуть)

Состояние насаждения, намечаемые мероприятия :

Насаждение с нарушенной устойчивостью, требующее проведение выборочной санитарной рубки

Исполнитель работ по проведению лесопатологического обследования:

Инженер-лесопатолог отдела защиты леса и государственного лесопатологического мониторинга

Должность

Смирнов Д.П.

ФИО



Подпись

Дата составления документа: 05.04.2018 г.

Телефон: 8 (831) 428-94-27

Ведомость перечёта деревьев на реласкопических площадках к временной пробной площади № 1

Лесничество (лесопарк) Уренское районное

уч. лесничество Арьдское

Дата проведения: 18.09.2017 года

Квартал 134

Выдел 8

Площадь выдела, га 4,6

Площадь лесопатологического выдела (повреждения, поражения), га 4,6

№ реласкопической площадки	Ель										Сосна							Берёза																	
	без признаков ослабления	ослабленные	сильно ослабленные	усыхающие	свежий сухой	старый сухой	свежий ветровал, снеговал	старый ветровал, снеговал	свежий бурелом, снеголом	старый бурелом, снеголом	аварийные деревья	без признаков ослабления	ослабленные	сильно ослабленные	усыхающие	свежий сухой	старый сухой	свежий ветровал, снеговал	старый ветровал, снеговал	свежий бурелом, снеголом	старый бурелом, снеголом	аварийные деревья	без признаков ослабления	ослабленные	сильно ослабленные	усыхающие	свежий сухой	старый сухой	свежий ветровал, снеговал	старый ветровал, снеговал	свежий бурелом, снеголом	старый бурелом, снеголом	аварийные деревья		
1	2	1	1			1		1			2	6											1	2				1	1						
2	3	4	1								1	4		1									1	1				1							
3	5	3			1	1		1			2	1										3	3				1								
4	6	4									1			1								3	2												
5	3	2			1		1				3	2										4	4					1							
6	2	2									4	2			1		1					2	4				1	1							
7																																			
8																																			
9																																			
10																																			

Исполнитель: Инженер-лесопатолог отдела защиты леса и ГЛПМ филиала ФБУ "Рослесозащита" - ЦЗЛ Нижегородской области

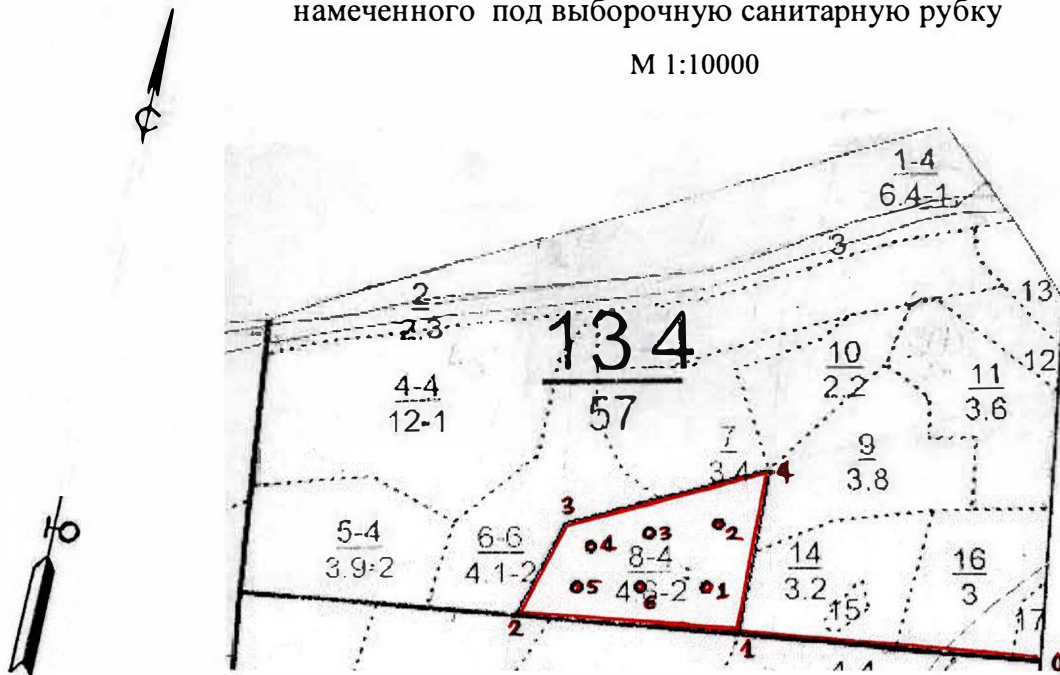

подпись

Д.П.Смирнов

Абрис участка леса

в квартале 134, выдел 8 площадью 4,6 га
Арьёвского участкового лесничества Уренского районного лесничества,
намеченного под выборочную санитарную рубку

М 1:10000



Условные обозначения:

3• месторасположение реласкопической площадки (пробной площади)

№ выдела	Ленты (круговой площадки) перечёта						
	№ ленты (площадки)	Географические координаты		длина, м	ширина, м	радиус, м	площадь, га
		Широта	Долгота				
8	1	57°28'53,5''	46°03'41,9''				
8	2	57°28'56,2''	46°03'43,0''				
8	3	57°28'55,7''	46°03'38,9''				
8	4	57°28'55,6''	46°03'34,2''				
8	5	57°28'53,6''	46°03'32,4''				
8	6	57°28'53,3''	46°03'37,4''				

Номера точек	Географические координаты		Румбы линий	Длина, м	Номера точек	Географические координаты		Румбы линий	Длина, м
	Широта	Долгота				Широта	Долгота		
0-1	57°28'50,2''	46°04'07,8''	ЮЗ:81,5	400	3-4	57°28'56,4''	46°03'30,8''	СВ:61,5	285
1-2	57°28'51,7''	46°03'44,1''	ЮЗ:81,5	285	4-1	57°28'58,6''	46°03'47,4''	ЮВ:1,0	230
2-3	57°28'52,5''	46°03'27,1''	СВ:12,5	137,5					

Исполнители работ по проведению лесопатологического обследования:

Инженер-лесопатолог отдела защиты леса и ГЛПМ
филиала ФБУ «Рослесозащита» -
«ЦЗЛ Нижегородской области»


Д. П. Смирнов

Дата составления документа 16.01.2018 г.

Телефон 8 (831) 428-94-2

2. **Инструментальное лесопатологическое обследование лесного участка в квартале 143, выдел 10**

2.1. На площади 4,3 га фактическая таксационная характеристика лесных насаждений соответствует (не соответствует) таксационному описанию (нужное подчеркнуть). Причины несоответствия: _____

Ведомость лесных участков с выявленными несоответствиями таксационным описаниям приведена в приложении 1 к Акту

2.2. Состояние насаждений: **с нарушенной устойчивостью**

V

с утраченной устойчивостью

-

Причины повреждения:

Основная причина ослабления: повреждение ели короедом-типографом (*Ips typographus* L.) (343);

Дополнительные причины ослабления: поражение березы бактериальной водянойкой (*Erwinia multivora*) (391), поражение сосны обыкновенной смоляным раком (*Cronartium flaccidum* Wint.; *Peridermium pini* (Willd) Lev. et Kleb.) (371), ветровал текущего года (881) и прошлых лет (821)

Описание повреждений насаждений:

Основные признаки ослабления: усыхание и ажурность кроны, дехромация

Дополнительные признаки ослабления: наличие гнилей, язв, раковых ран, обрыв корней, вывал деревьев

Фактический отпад: текущий – 19 м³/га; общий – 36 м³/га.

В том числе:

заселено (отработано) стволовыми вредителями

Вид вредителя	Порода	Встречаемость, %		Степень заселения лесного насаждения (слабая, средняя, сильная)
		заселённых деревьев	отработанных деревьев	
Короед-типограф	Ель	-	18	-

повреждено огнем

Порода	Вид пожара	Состояние корневых лап		Состояние корневой шейки		Подсушивание луба	
		% поврежденных огнём корней	% деревьев с данным повреждением	ожог корневой шейки по окружности (1/4; 2/4; 3/4; более 3/4)	% деревьев с данным повреждением	по окружности (1/4; 2/4; 3/4; более 3/4)	% деревьев с данным повреждением
-	-	-	-	-	-	-	-

заражено болезнями

Вид	Порода	Встречаемость (% заражённых деревьев)	Степень поражения лесного насаждения (слабая, средняя, сильная)
Бактериальная водянка берёзы	Берёза	16	слабая
Смоляной рак сосны	Сосна	14	слабая

2.3. Выборке подлежит, % деревьев от общего запаса насаждения:

Категории санитарного состояния	Подлежит выборке по санитарному состоянию, %	Причины назначения
ослабленных		
сильно ослабленных		
усыхающих		
свежего сухостоя	9	
в т. ч. свежего ветровала	3	
свежего бурелома		
старого сухостоя	8	
в т. ч. старого ветровала	2	
старого бурелома		
аварийных деревьев		
Итого:	17	

2.4. Полнота лесного насаждения после уборки деревьев, подлежащих рубке, составит 0,5; Критическая полнота для данной категории лесных насаждений составляет 0,5

ЗАКЛЮЧЕНИЕ

С целью предотвращения негативных процессов или ущерба от их воздействия назначено: *рекомендуется произвести санитарно-оздоровительные мероприятия в виде выборочной санитарной рубки, т. к. полнота насаждения после удаления деревьев, подлежащих рубке, не снизится ниже критического значения (0,5) установленного в эксплуатационных лесах для елового насаждения.*

Технология рубок: *беспасечная;*

Запас деревьев, подлежащих рубке: по санитарному состоянию – 36 м³/га;
при создании технологической сети (0 %) - 0 м³/га;

Участковое лесничество	Урочище (дача)	Квартал	Выдел	Площадь выдела, га	Вид мероприятия	Площадь мероприятия, га	Порода	Запас на выделе, подлежащий рубке, кбм.		Крайние сроки проведения
								Всего:	в т. ч. по санитарному состоянию	
Арѐвское		143	10	4,3	ВСР	4,3	Ель	95	95	2018 год
							Сосна	30	30	
							Береза	30	30	

Меры по обеспечению возобновления:

Мероприятия, необходимые для предупреждения заражения или повреждения смежных насаждений: *осуществляются в соответствии с Правилами санитарной безопасности от 20 мая 2017 года №607, а также в соответствии с Правилами осуществления мероприятий по предупреждению распространения вредных организмов от 12 сентября 2016 года №470*

Сведения для расчёта степени повреждения:

год образования старого сухостоя – 2011-2015 г.;

основная причина повреждения древесины: ель поврежденная короедом – типографом;

Дата проведения обследования: 18 сентября 2017 года.

Исполнители работ по проведению лесопатологического обследования:

Инженер - лесопатолог I категории отдела защиты леса и ГЛПМ филиала ФБУ «Рослесозащита» - «ЦЗЛ Нижегородской области»

 Д.П. Смирнов

Ведомость перечёта деревьев, назначенных в рубку

ВРЕМЕННАЯ ПРОБНАЯ ПЛОЩАДЬ № 2

Субъект Российской Федерации Нижегородская область

Лесничество (лесопарк) Урвское районное

Участковое лесничество Арьёвское

Квартал 143 Выдел 10 Площадь, га 4,3

Площадь лесопатологического выдела, га 4,30

Номер очага вредных организмов Размер пробной площади, га -

Количество реласкопических площадок, шт. 5

Таксационная характеристика:

Тип леса Ек С3 Состав 6Е2С2Б

Возраст, лет 75 Бонитет II Полнота 0,60

Запас на 1 га 210 в.т.ч. захламлиённость (сухостой, валеж) 36

Возобновление: 10Е; (40); 5,0 м ; 2,0 тыс.шт./га;

Время и причина ослабления насаждения: Повреждение ели короедом-типографом(343)

поражение березы бактериальной водянкой (391), поражение сосны обыкновенной смоляным раком (371)

ветровал текущего года (881) и прошлых лет (821)

Тип очага: эпизодический, хронический (подчеркнуть)

Фаза развития очага: начальная, нарастание численности, собственно вспышка, кризиса (подчеркнуть)

Состояние насаждения, намечаемые мероприятия :

Насаждение с нарушенной устойчивостью, требующее проведение выборочной санитарной рубки

Исполнитель работ по проведению лесопатологического обследования:

Инженер - лесопатолог отдела защиты леса и государственного лесопатологического мониторинга

Должность

Смирнов Д.П.

ФИО



Подпись

Дата составления документа: 05.04.2018 г.

Телефон: 8 (831) 428-94-27

Ведомость перечёта деревьев на реласкопических площадках к временной пробной площади № 2

Лесничество (лесопарк) Уренское районное

уч. лесничество Арьбское

Дата проведения: 18.09.2017 года

Квартал 143

Выдел 10

Площадь выдела, га 4,3

Площадь лесопатологического выдела (повреждения, поражения), га 4,3

№ реласкопической площадки	Ель										Сосна										Берёза																
	без признаков ослабления	ослабленные	сильно ослабленные	усыхающие	свежий сухостой	старый сухостой	свежий ветровал, снеговал	старый ветровал, снеговал	свежий бурелом, снеголом	старый бурелом, снеголом	аварийные деревья	без признаков ослабления	ослабленные	сильно ослабленные	усыхающие	свежий сухостой	старый сухостой	свежий ветровал, снеговал	старый ветровал, снеговал	свежий бурелом, снеголом	старый бурелом, снеголом	аварийные деревья	без признаков ослабления	ослабленные	сильно ослабленные	усыхающие	свежий сухостой	старый сухостой	свежий ветровал, снеговал	старый ветровал, снеговал	свежий бурелом, снеголом	старый бурелом, снеголом	аварийные деревья				
1	4	4				1					3	6											1														
2	1	3			1	1	1									1								1				1									
3	8	6				1																	2														
4	6	6			1		1				4	2			1								5	2													
5	6	5			2	1	1				1	3			1								3	2			1										
6																																					
7																																					
8																																					
9																																					
10																																					

Исполнитель: Инженер-лесопатолог отдела защиты леса и ГППМ филиала ФБУ "Рослесозащита" - ЦЗЛ Нижегородской области


подпись

Д.П. Смирнов

Филиал ФБУ "Рослесозащита" - ЦЗЛ Нижегородской области
(организация, проводившая работу)

Департамент лесного хозяйства Нижегородской области
(уполномоченный орган субъекта Российской Федерации)

Карточка лесопатологической таксации

Лесничество (лесопарк) Уренское районное уч. лесничество: Арьёвское Точка поворота _____ Географические координаты: С.Ш.: 57°28'40,4" В.Д.: 46°03'50,4" Дата проведения: 18.09.2017 года

Квартал 143 Выдел 10 Площадь выдела, га 4,3 Площадь лесопатологического выдела (повреждения, поражения), га 4,30

Состав БЕ2С2Б Возраст, лет 75 Полнота исходная 0,60 Полнота фактическая 0,50 Бонитет II ТЛТУМ Ек С3 Запас на 1 га 210

Причины ослабления насаждений (код) 343 Повреждение короедом-типографом 821 391 881 371 Создание технологической сети, %

Состав		Ярус	Класс Крафта	Возраст породы, лет	Количество учетных деревьев, шт.	Распределение деревьев по категориям состояния, % от запаса												Доля повреждённых деревьев, %	Признаки повреждения насаждений (код)						Рекомендуемые санитарно-оздоровительные мероприятия							
						без признаков ослабления	ослабленные	сильно ослабленные	усыхающие	свежий сухой	старый сухой	свежий ветровал, снеговал	старый ветровал, снеговал	свежий бурелом, снеголом	старый бурелом, снеголом	аварийные деревья	признак 1		признак 2	признак 3	признак 4	признак 5	признак 6	вид	площадь, га	запас, м ³						
Коэффициент	порода	3	4	5	6	7	8	9	10	11	12	13	14	15	16	17	18	19	20	21	22	23	24	25	26	27	28	29	30	31	32	33
5,9	Ель	1	2	75	60	42	40	-	-	5	5	5	3	-	-	18	614	18	206	8												95
2,2	Сосна	1	2	-	22	36	50	-	-	5	9	-	-	-	-	14	805	14												ВСП	4,30	30
1,9	Берёза	1	2	-	19	63	21	-	-	11	5	-	-	-	-	16	808	16													30	
10,0	Итого:				101	44	39	-	-	6	6	3	2	-	-	17														Итого:		155

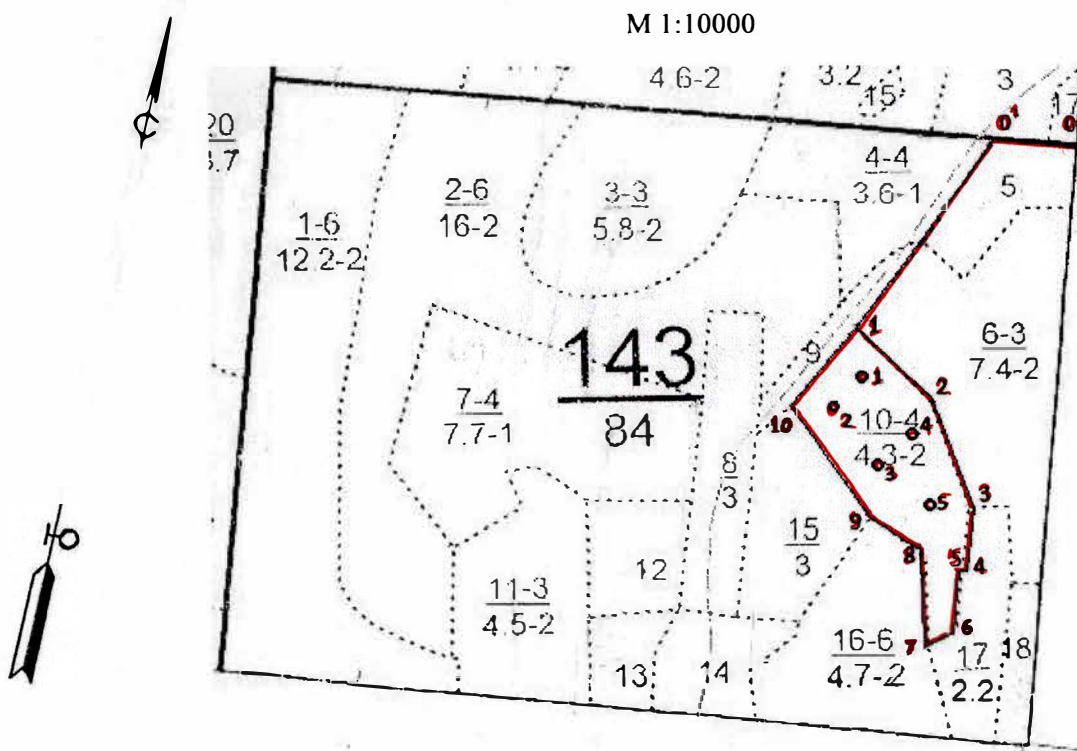
Исполнитель: Инженер-лесопатолог отдела защиты леса и ГППМ филиала ФБУ "Рослесозащита" - ЦЗЛ Нижегородской области


подпись

Д.П. Смирнов

Абрис участка леса

в квартале 143, выдел 10 площадью 4,3 га
Арьёвского участкового лесничества Уренского районного лесничества,
намеченного под выборочную санитарную рубку



Условные обозначения:

3• месторасположение реласкопической площадки (пробной площади)

№ выдела	Ленты (круговой площадки) перечёта						
	№ ленты (площадки)	Географические координаты		длина, м	ширина, м	радиус, м	площадь, га
		Широта	Долгота				
10	1	57°28'40,4''	46°03'50,4''				
10	2	57°28'39,0''	46°03'48,0''				
10	3	57°28'36,6''	46°03'51,3''				
10	4	57°28'38,2''	46°03'53,6''				
10	5	57°28'34,8''	46°03'55,1''				

Номера точек	Географические координаты		Румбы линий	Длина, м	Номера точек	Географические координаты		Румбы линий	Длина, м
	Широта	Долгота				Широта	Долгота		
0-0 ¹	57°28'50,2''	46°04'07,8''	ЮЗ:81,5	110	5-6	57°28'31,7''	46°03'57,1''	ЮВ:8,5	80
0 ¹ -1	57°28'50,5''	46°04'00,8''	ЮЗ:24	305	6-7	57°28'29,0''	46°03'56,4''	ЮЗ:48	44
1-2	57°28'42,6''	46°03'50,1''	ЮВ:59,5	140	7-8	57°28'28,5''	46°03'54,2''	СЗ:14	134
2-3	57°28'39,2''	46°03'56,1''	ЮВ:33	155	8-9	57°28'32,6''	46°03'54,0''	СЗ:69,5	70
3-4	57°28'34,4''	46°03'58,6''	ЮВ:8	84	9-10	57°28'34,1''	46°03'50,6''	СЗ:47,5	185
4-5	57°28'31,7''	46°03'58,3''	ЮЗ:68	19	10-1	57°28'38,6''	46°03'44,9''	СВ:25	135

Исполнители работ по проведению лесопатологического обследования:

Инженер-лесопатолог отдела защиты леса и ГЛПМ

филиала ФБУ «Рослесозащита» -
«ЦЗЛ Нижегородской области»

Дата составления документа 16.01.2018 г.


Д. П. Смирнов
Телефон 8 (831) 428-94-2

2. **Инструментальное лесопатологическое обследование лесного участка в квартале 153, выдел 13**

2.1. На площади 2,7 га фактическая таксационная характеристика лесных насаждений соответствует (не соответствует) таксационному описанию (нужное подчеркнуть). Причины несоответствия: _____

Ведомость лесных участков с выявленными несоответствиями таксационным описаниям приведена в приложении 1 к Акту

2.2. Состояние насаждений: **с нарушенной устойчивостью**

-

с утраченной устойчивостью

v

Причины повреждения:

Основная причина ослабления: повреждение ели короедом-типографом (*Ips typographus* L.) (343);

Дополнительные причины ослабления: ветровал прошлых лет (821), стволые гнили(350)

Описание повреждений насаждений:

Основные признаки ослабления: усыхание и ажурность кроны, дехромация, вывал деревьев

Дополнительные признаки ослабления: наличие вылетных отверстий, гнилей, плодовых тел

Фактический отпад: текущий – 0 м³/га; общий – 41 м³/га.

В том числе:

заселено (отработано) стволовыми вредителями

Вид вредителя	Порода	Встречаемость, %		Степень заселения лесного насаждения (слабая, средняя, сильная)
		заселённых деревьев	отработанных деревьев	
Короед-типограф	Ель	-	20	-

повреждено огнем

Порода	Вид пожара	Состояние корневых лап		Состояние корневой шейки		Подсушивание луба	
		% поврежденных огнём корней	% деревьев с данным повреждением	ожог корневой шейки по окружности (1/4; 2/4; 3/4; более 3/4)	% деревьев с данным повреждением	по окружности (1/4; 2/4; 3/4; более 3/4)	% деревьев с данным повреждением
-	-	-	-	-	-	-	-

заражено болезнями

Вид	Порода	Встречаемость (% заражённых деревьев)	Степень поражения лесного насаждения (слабая, средняя, сильная)
Стволые гнили	Береза	15	слабая

2.3. Выборке подлежит, % деревьев от общего запаса насаждения:

Категории санитарного состояния	Подлежит выборке по санитарному состоянию, %	Причины назначения
ослабленных	-	
сильно ослабленных	-	
усыхающих		
свежего сухостоя		
в т. ч. свежего ветровала		
свежего бурелома		
старого сухостоя	27	
в т. ч. старого ветровала	5	
старого бурелома	4	
аварийных деревьев		
Итого:	27	

2.4. Полнота лесного насаждения после уборки деревьев, подлежащих рубке, составит **0,37**;
Критическая полнота для данной категории лесных насаждений составляет **0,5**

ЗАКЛЮЧЕНИЕ

С целью предотвращения негативных процессов или ущерба от их воздействия назначено: *рекомендуется произвести санитарно-оздоровительные мероприятия в виде сплошной санитарной рубки, т. к. полнота насаждения после удаления деревьев, подлежащих рубке, снизится ниже критического значения (0.5), установленного для еловых насаждений в эксплуатационных лесах.*

Технология рубок: *беспасечная*;

Запас деревьев, подлежащих рубке: по санитарному состоянию – **152 м³/га**;
при создании технологической сети (0 %) – **0 м³/га**;

Участковое лесничество	Урочище (дача)	Квартал	Выдел	Площадь выдела, га	Вид мероприятия	Площадь мероприятия, га	Порода	Запас на выделе, подлежащий рубке, кбм.		Крайние сроки проведения
								Всего:	в т. ч. по санитарному состоянию	
Арьевское		153	13	2,7	ССР	2,7	Ель	329	99	2018 год
							Береза	81	12	

Меры по обеспечению возобновления: содействие естественному возобновлению путем сохранения подроста

Мероприятия, необходимые для предупреждения заражения или повреждения смежных насаждений: *осуществляются в соответствии с Правилами санитарной безопасности от 20 мая 2017 года №607, а также в соответствии с Правилами осуществления мероприятий по предупреждению распространения вредных организмов от 12 сентября 2016 года №470*

Сведения для расчёта степени повреждения:

год образования старого сухостоя – 2011-2015 г.;

основная причина повреждения древесины: ель поврежденная короедом – типографом, вывал деревьев;

Дата проведения обследования: 18 сентября 2017 года.

Исполнители работ по проведению лесопатологического обследования:

Инженер-лесопатолог I категории отдела защиты леса и ГЛПМ филиала ФБУ «Рослесозащита» - «ЦЗЛ Нижегородской области»



Д.П. Смирнов

Ведомость перечёта деревьев, назначенных в рубку

ВРЕМЕННАЯ ПРОБНАЯ ПЛОЩАДЬ № 3

Субъект Российской Федерации Нижегородская область

Лесничество (лесопарк) Уренское Участковое лесничество Арьёвское

Квартал 153 Выдел 13 Площадь выдела, га: 2,7 Площадь лесопатологического выдела, га -

Номер очага вредных организмов Размер пробной площади, га -

Таксационная характеристика:

Тип леса Ед/В4 Состав 8Е2Б Возраст, лет 75 Бонитет III

Полнота 0,5 Запас на 1 га 150 Возобновление: 10Е (35) 4,0 м, 1,0 тыс.шт/га

Время и причина ослабления насаждения: Повреждение ели короедом-типографом(343)
стволовые гнили (350), ветровал прошлых лет (821)

Тип очага: эпизодический, хронический (подчеркнуть)

Фаза развития очага: начальная, нарастание численности, собственно вспышка, кризиса (подчеркнуть)

Состояние насаждения, намечаемые мероприятия:

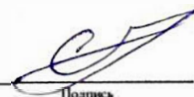
Насаждение с утраченной устойчивостью, требующее проведение сплошной санитарной рубки

Исполнитель работ по проведению лесопатологического обследования:

Начальник отдела защиты леса и государственного лесопатологического мониторинга
Должность

Дата составления документа: 05.04.2018 года

Смирнов Д.П.
ФИО


Подпись

Телефон 8 (831) 428-94-27

ВЕДОМОСТЬ ПЕРЕЧЕТА ДЕРЕВЬЕВ

Оборотная сторона

Порода: *Ель*

Ступени толщины, см.	Распределение деревьев по категориям состояния, шт.															Всего деревьев по ступеням толщины					
	I	II	III	IV		V		VI			ветровал, бурелом			аварийные деревья			шт.	в т.ч. подлежат рубке, %			
				НЗ	З	НЗ	З	НЗ	З	О	НЗ	З	О	НЗ	З	О					
8	-	-	-																		
12	18	3	-																		
16	62	10	-																		
20	50	8	-																		
24	52	9	-																		
28	32	5	-																		
32	-	-	-																		
36	-	-	-																		
40	-	-	-																		
44	-	-	-																		
48	-	-	-																		
52	-	-	-																		
56	-	-	-																		
Итого	шт.	214	35	-	-	-	-	-	-	-	-	-	-	35	-	-	-	-	-	356	-
	%	60	10	-	-	-	-	-	-	-	-	-	-	10	-	-	-	-	-	100	30

Порода: *Берёза*

Ступени толщины, см.	Распределение деревьев по категориям состояния, шт.															Всего деревьев по ступеням толщины					
	I	II	III	IV		V		VI			ветровал, бурелом			аварийные деревья			шт.	в т.ч. подлежат рубке, %			
				НЗ	З	НЗ	З	НЗ	З	О	НЗ	З	О	НЗ	З	О					
8	-	-	-																		
12	6	-	-																		
16	51	-	-																		
20	45	-	-																		
24	23	-	-																		
28	17	-	-																		
32	-	-	-																		
36	-	-	-																		
40	-	-	-																		
44	-	-	-																		
48	-	-	-																		
52	-	-	-																		
56	-	-	-																		
Итого	шт.	142	-	-	-	-	-	-	-	-	-	-	-	8	-	-	-	-	-	167	-
	%	85	-	-	-	-	-	-	-	-	-	-	-	5	-	-	-	-	-	100	15

Примечание: НЗ - незаселенное, З - заселенное, О - отработанное

Филиал ФБУ "Рослесозащита" - ЦЗЛ Нижегородской области

(организация, проводившая работу)

Департамент лесного хозяйства Нижегородской области

(упономоченный орган субъекта Российской Федерации)

Карточка лесопатологической таксации

Лесничество (лесопарк) Уренское районное уч. лесничество: Арьдское Точка поворота _____ Географические координаты: С.Ш.: 57°28'07,6" В.Д.: 46°02'55,6" Дата проведения: 18.09.2017 года

Квартал 153 Выдел 13 Площадь выдела, га 2,7 Площадь лесопатологического выдела (повреждения, поражения), га 2,70

Состав 8Е2Б Возраст, лет 75 Полнота исходная 0,50 Полнота фактическая 0,37 Бонитет III ТЛ/ТУМ Ед В4 Запас на 1 га 152

Причины ослабления насаждений (код) 343 Повреждение короёдом-типографом 350 821 _____ Создание технологической сети, %

Состав	Кoeffициент	порода	Ярус	Класс Крафта	Возраст породы, лет	Количество учтенных деревьев, шт.	Распределение деревьев по категориям состояния, % от запаса											Доля повреждённых деревьев, %	Признаки повреждения насаждений (код)						Рекомендуемые санитарно-оздоровительные мероприятия									
							без признаков ослабления												код	признак 1		признак 2		признак 3		признак 4		признак 5		признак 6		вид	площадь, га	запас, м ³
							ослабленные	сильно ослабленные	усыхающие	свежий сухой	старый сухой	свежий ветровал, снеговал	старый ветровал, снеговал	свежий бурелом, снеголом	старый бурелом, снеголом	аварийные деревья	% деревьев с наличием признака от числа стволов			% деревьев с наличием признака от числа стволов	код	% деревьев с наличием признака от числа стволов	код	% деревьев с наличием признака от числа стволов	код	% деревьев с наличием признака от числа стволов	код	% деревьев с наличием признака от числа стволов						
1	2	3	4	5	6	7	8	9	10	11	12	13	14	15	16	17	18	19	20	21	22	23	24	25	26	27	28	29	30	31	32	33		
8,0	Ель	1	2	75	356	60	10				20		5		5		30	614	30													ССР	2,70	329
2,0	Берёза	1	2	-	167	85					10		5				15	832	10	206	5												81	
10,0	Итого:					523	65	8	-	-	-	18	-	5	-	4	-	27														Итого:	410	

Исполнитель: Инженер-лесопатолог отдела защиты леса и ГЛПМ филиала ФБУ "Рослесозащита" - ЦЗЛ Нижегородской области

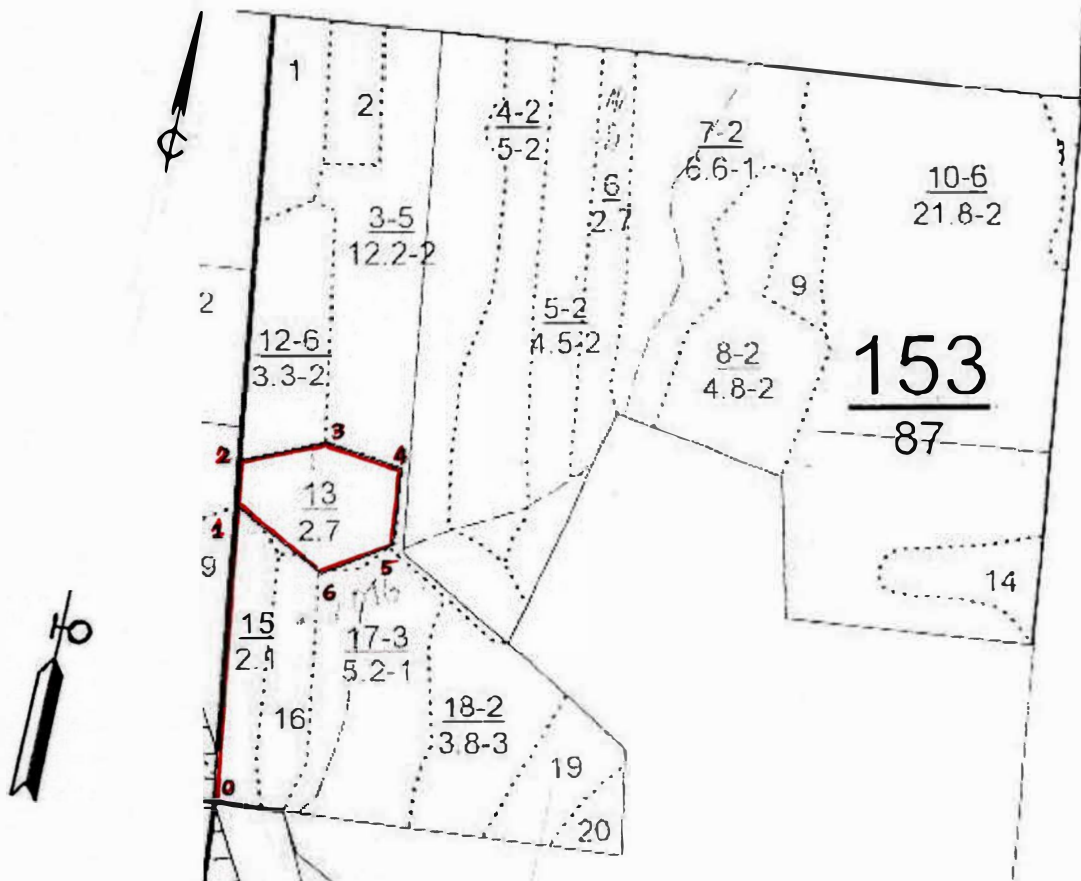

подпись

Д.П. Смирнов

Абрис участка леса

в квартале 153, выдел 13 площадью 2,7 га
Арвёвского участкового лесничества Уренского районного лесничества,
намеченного под сплошную санитарную рубку

М 1:10000



Условные обозначения:

3 - месторасположение реласкопической площадки (пробной площади)

№ выдела	Ленты (круговой площадки) перечёта						
	№ ленты (площадки)	Географические координаты		длина, м	ширина, м	радиус, м	площадь, га
		Широта	Долгота				

Номера точек	Географические координаты		Румбы линий	Длина, м	Номера точек	Географические координаты		Румбы линий	Длина, м
	Широта	Долгота				Широта	Долгота		
0-1	57°27'54,6''	46°02'53,0''	СЗ:8	415	4-5	57°28'08,6''	46°03'08,0''	ЮВ:8,5	100
1-2	57°28'07,6''	46°02'55,6''	СЗ:8	64	5-6	57°28'05,8''	46°03'07,7''	ЮЗ:55	100
2-3	57°28'09,3''	46°02'55,8''	СВ:67	123	6-1	57°28'04,6''	46°03'01,5''	СЗ:65	145
3-4	57°28'09,8''	46°03'02,2''	ЮВ:81	100					

Исполнители работ по проведению лесопатологического обследования:

Инженер-лесопатолог отдела защиты леса и ГЛПМ

филиала ФБУ «Рослесозащита» -

«ЦЗЛ Нижегородской области»

Д. П. Смирнов

Дата составления документа 16.01.2018 г.

Телефон 8 (831) 428-94-2

2. **Инструментальное лесопатологическое обследование лесного участка в квартале 154, выдел 8**

2.1. На площади 8,7 га фактическая таксационная характеристика лесных насаждений соответствует (не соответствует) таксационному описанию (нужное подчеркнуть). Причины несоответствия: _____

Ведомость лесных участков с выявленными несоответствиями таксационным описаниям приведена в приложении 1 к Акту

2.2. Состояние насаждений: **с нарушенной устойчивостью**

-

с утраченной устойчивостью

V

Причины повреждения:

Основная причина ослабления: повреждение ели короедом-типографом (*Ips typographus* L.) (343);

Дополнительные причины ослабления: поражение березы бактериальной водянкой (*Erwinia multivora*)(391), повреждение сосны большим сосновым лубоедом (*Tomicus (Blastophagus) piniperda* L.) (338), ветровал прошлых лет (821), стволые гнили(350)

Описание повреждений насаждений:

Основные признаки ослабления: усыхание и ажурность кроны, дехромация, вывал деревьев

Дополнительные признаки ослабления: наличие вылетных отверстий, ходов, гнилей, плодовых тел, язв

Фактический отпад: текущий – 18 м³/га; общий – 76 м³/га.

В том числе:

заселено (отработано) стволовыми вредителями

Вид вредителя	Порода	Встречаемость, %		Степень заселения лесного насаждения (слабая, средняя, сильная)
		заселённых деревьев	отработанных деревьев	
Короед-типограф	Ель	-	20	-
Большой сосновый лубоед	Сосна	13	17	слабая

повреждено огнем

Порода	Вид пожара	Состояние корневых лап		Состояние корневой шейки		Подсушивание луба	
		% поврежденных огнём корней	% деревьев с данным повреждением	ожог корневой шейки по окружности (1/4; 2/4; 3/4; более 3/4)	% деревьев с данным повреждением	по окружности (1/4; 2/4; 3/4; более 3/4)	% деревьев с данным повреждением
-	-	-	-	-	-	-	-

заражено болезнями

Вид	Порода	Встречаемость (% заражённых деревьев)	Степень поражения лесного насаждения (слабая, средняя, сильная)
Бактериальная водянка березы	Береза	36	сильная
Стволые гнили	Осина	27	средняя

2.3. Выборке подлежит, % деревьев от общего запаса насаждения:

Категории санитарного состояния	Подлежит выборке по санитарному состоянию, %	Причины назначения
ослабленных	-	
сильно ослабленных	-	
усыхающих	4	Повреждение большим сосновым лубоедом
свежего сухостоя	6	
в т. ч. свежего ветровала		
свежего бурелома		
старого сухостоя	32	
в т. ч. старого ветровала	8	
старого бурелома		
аварийных деревьев		
Итого:	42	

2.4. Полнота лесного насаждения после уборки деревьев, подлежащих рубке, составит **0,29**;
Критическая полнота для данной категории лесных насаждений составляет **0,5**

ЗАКЛЮЧЕНИЕ

С целью предотвращения негативных процессов или ущерба от их воздействия назначено: *рекомендуется произвести санитарно-оздоровительные мероприятия в виде сплошной санитарной рубки, т. к. полнота насаждения после удаления деревьев, подлежащих рубке, снизится ниже критического значения (0.5), установленного для еловых насаждений в эксплуатационных лесах.*

Технология рубок: *беспасечная*;

Запас деревьев, подлежащих рубке: по санитарному состоянию – **180 м³/га**;

при создании технологической сети (0 %) - **0 м³/га**;

Участковое лесничество	Урочище (дача)	Квартал	Выдел	Площадь выдела, га	Вид мероприятия	Площадь мероприятия, га	Порода	Запас на выделе, подлежащий рубке, кбм.		Крайние сроки проведения
								Всего:	в т. ч. по санитарному состоянию	
Арьевское		154	8	8,7	ССР	8,7	Ель	783	399	2018 год
							Сосна	313	106	
							Береза	313	113	
							Осина	157	42	

Меры по обеспечению возобновления: содействие естественному возобновлению путем сохранения подроста

Мероприятия, необходимые для предупреждения заражения или повреждения смежных насаждений: *осуществляются в соответствии с Правилами санитарной безопасности от 20 мая 2017 года №607, а также в соответствии с Правилами осуществления мероприятий по предупреждению распространения вредных организмов от 12 сентября 2016 года №470*

Сведения для расчёта степени повреждения:

год образования старого сухостоя – 2011-2015 г.;

основная причина повреждения древесины: ель поврежденная короедом – типографом, вывал деревьев;

Дата проведения обследования: 18 сентября 2017 года.

Исполнители работ по проведению лесопатологического обследования:

Инженер-лесопатолог I категории отдела защиты леса и ГЛПМ филиала ФБУ «Рослесозащита» - «ЦЗЛ Нижегородской области»



Д.П. Смирнов

Ведомость перечёта деревьев, назначенных в рубку

ВРЕМЕННАЯ ПРОБНАЯ ПЛОЩАДЬ № 4

Субъект Российской Федерации Нижегородская область

Лесничество (лесопарк) Уренское районное

Участковое лесничество Арёвское

Квартал 154 Выдел 8 Площадь, га 8,7

Площадь лесопатологического выдела, га 8,70

Номер очага вредных организмов

Размер пробной площади, га -

Количество реласкопических площадок, шт. 8

Таксационная характеристика:

Тип леса Еч В3 Состав 5Е2С2Б1Ос

Возраст, лет 70

Бонитет II

Полнота 0,50

Запас на 1 га 180 в.т.ч. захламлённость (сухостой, валеж) 68

Возобновление: 10Е; (20); 2,0 м ; 1,5 тыс.шт./га;

Время и причина ослабления насаждения: Повреждение ели короедом-типографом(343)

поражение берёзы бактериальной водяжкой (391), стволы гнили (350)

ветровал прошлых лет (821), повреждение сосны большим сосновым лубоедом (338)

Тип очага: эпизодический, хронический (подчеркнуть)

Фаза развития очага: начальная, нарастание численности, собственно вспышка, кризиса (подчеркнуть)

Состояние насаждения, намечаемые мероприятия :

Насаждение с утраченной устойчивостью, требующее проведение сплошной санитарной рубки

Исполнитель работ по проведению лесопатологического обследования:

Инженер-лесопатолог отдела защиты леса и государственного лесопатологического мониторинга

Должность

Смирнов Д.П.

ФИО



Подпись

Дата составления документа: 05.04.2018 г.

Телефон: 8 (831) 428-94-27

Ведомость перечёта деревьев на реласкопических площадках к временной пробной площади № 4

Лесничество (лесопарк) Уренское районное

уч. лесничество

Арьдвское

Дата проведения: 18.09.2017 года

Квартал 154

Выдел 8

Площадь выдела, га 8,7

Площадь лесопатологического выдела (повреждения, поражения), га 8,7

№ реласкопической площадки	Ель										Сосна										Берёза																
	без признаков ослабления	ослабленные	сильно ослабленные	усыхающие	свежий сухой	старый сухой	свежий ветровал, снеговал	старый ветровал, снеговал	свежий бурелом, снеголом	старый бурелом, снеголом	аварийные деревья	без признаков ослабления	ослабленные	сильно ослабленные	усыхающие	свежий сухой	старый сухой	свежий ветровал, снеговал	старый ветровал, снеговал	свежий бурелом, снеголом	старый бурелом, снеголом	аварийные деревья	без признаков ослабления	ослабленные	сильно ослабленные	усыхающие	свежий сухой	старый сухой	свежий ветровал, снеговал	старый ветровал, снеговал	свежий бурелом, снеголом	старый бурелом, снеголом	аварийные деревья				
1	2	2	3		1	1		2			1	1		1									1	1													
2	3	2	1		1	1		3				1											1														
3	1	2			1	1						1		1									2	1			1	1									
4		2			1	2		2			1	2			1								1					1									
5	1	2			3	2		1			2	2			1								1		1												
6	1	1	2		2	2						1			1								1	2													
7	1		1			3					1			1									1	2	1			1									
8	2		1		1	2		1			1	1											1	1				2									
9																																					
10																																					
№ реласкопической площадки	Осина																																				
	без признаков ослабления	ослабленные	сильно ослабленные	усыхающие	свежий сухой	старый сухой	свежий ветровал, снеговал	старый ветровал, снеговал	свежий бурелом, снеголом	старый бурелом, снеголом	аварийные деревья	без признаков ослабления	ослабленные	сильно ослабленные	усыхающие	свежий сухой	старый сухой	свежий ветровал, снеговал	старый ветровал, снеговал	свежий бурелом, снеголом	старый бурелом, снеголом	аварийные деревья	без признаков ослабления	ослабленные	сильно ослабленные	усыхающие	свежий сухой	старый сухой	свежий ветровал, снеговал	старый ветровал, снеговал	свежий бурелом, снеголом	старый бурелом, снеголом	аварийные деревья				
1	1					2																															
2	1																																				
3	1																																				
4	1	1																																			
5	1																																				
6						1																															
7	1																																				
8	1																																				
9																																					
10																																					

Исполнитель: Инженер-лесопатолог отдела защиты леса и ГЛПМ филиала ФБУ "Рослесозащита" - ЦЗЛ Нижегородской области

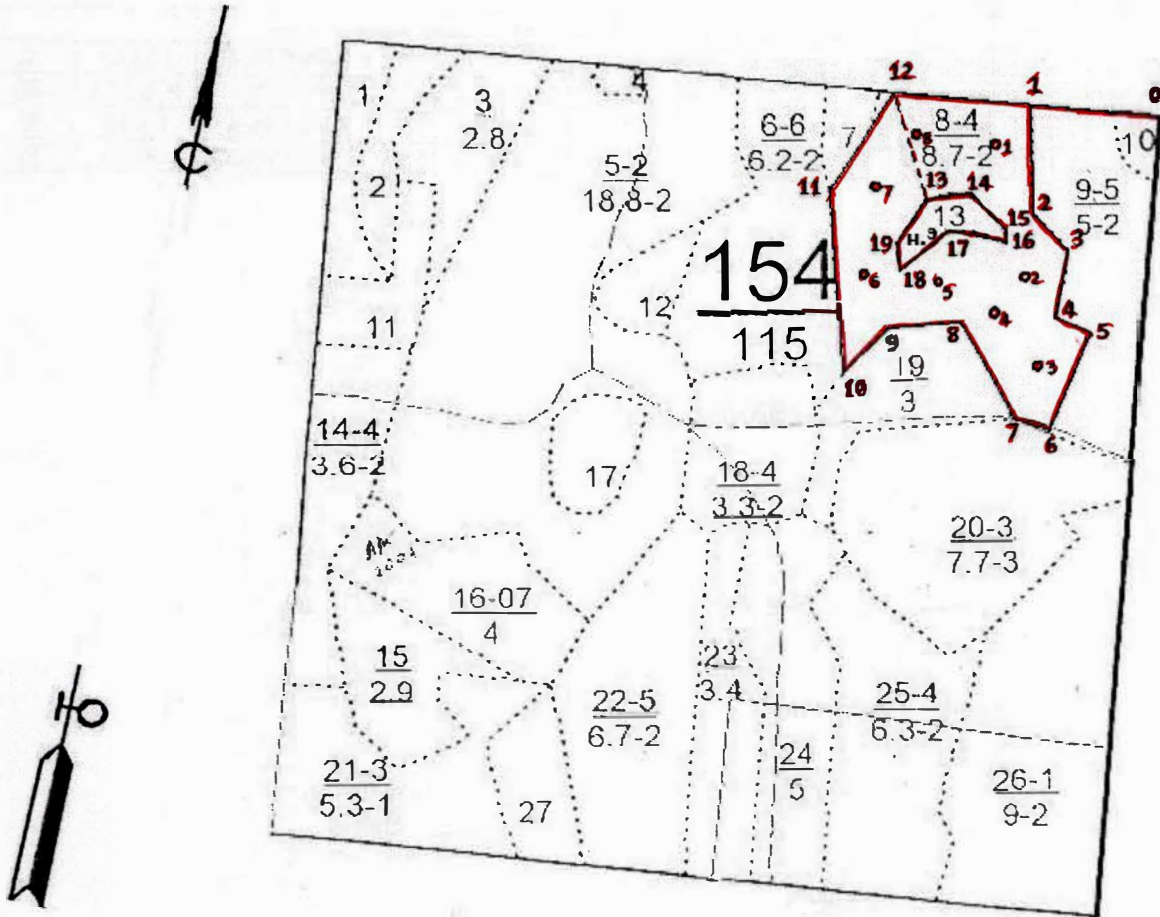

подпись

Д.П. Смирнов

Абрис участка леса

в квартале 154, выдел 8 площадью 8,7 га
Арёвского участкового лесничества Уренского районного лесничества,
намеченного под сплошную санитарную рубку

М 1:10000



Условные обозначения:

3• месторасположение реласкопической площадки (пробной площади)

№ выдела	Ленты (круговой площадки) перечёта						
	№ ленты (площадки)	Географические координаты		длина, м	ширина, м	радиус, м	площадь, га
		Широта	Долгота				
8	1	57°28'18,9"	46°04'53,3"				
8	2	57°28'14,0"	46°04'56,3"				
8	3	57°28'09,7"	46°04'56,0"				
8	4	57°28'12,3"	46°04'53,7"				
8	5	57°28'13,2"	46°04'49,4"				
8	6	57°28'13,2"	46°04'43,9"				
8	7	57°28'16,8"	46°04'44,4"				
8	8	57°28'19,1"	46°04'48,4"				

Номера точек	Географические координаты		Румбы линий	Длина, м	Номера точек	Географические координаты		Румбы линий	Длина, м
	Широта	Долгота				Широта	Долгота		
0-1	57°28'20,3''	46°05'06,2''	ЮЗ:82	170	7-8	57°28'07,4''	46°04'53,8''	СЗ:41,5	140
1-2	57°28'21,0''	46°04'56,3''	ЮВ:14	145	8-9	57°28'11,6''	46°04'49,9''	ЮЗ:73	90
2-3	57°28'16,4''	46°04'56,3''	ЮВ:56,5	65	9-10	57°28'11,4''	46°04'44,7''	ЮЗ:32	78
3-4	57°28'14,6''	46°04'58,8''	ЮВ:2	90	10-11	57°28'09,8''	46°04'41,3''	СЗ:17	245
4-5	57°28'11,8''	46°04'57,9''	ЮВ:78,5	50	11-12	57°28'17,5''	46°04'40,7''	СВ:20	153,5
5-6	57°28'10,9''	46°05'00,1''	ЮЗ:11	147	12-1	57°28'21,6''	46°04'45,5''	СВ:82	175
6-7	57°28'06,8''	46°04'56,7''	СЗ:80,5	50					
Не эксплуатационная площадь – 13 выдел 0,6 га									
12-13	57°28'21,6''	46°04'45,5''	ЮВ:28	150	16-17	57°28'14,8''	46°04'54,4''	ЮЗ:89	80
13-14	57°28'16,7''	46°04'47,7''	СВ:72	69,5	17-18	57°28'15,5''	46°04'49,8''	ЮЗ:37,5	80
14-15	57°28'17,0''	46°04'51,7''	ЮВ:54,5	63	18-19	57°28'13,9''	46°04'46,2''	СЗ:19	35
15-16	57°28'15,3''	46°04'54,2''	ЮВ:19	20	19-13	57°28'15,1''	46°04'46,0''	СВ:13	68

Исполнители работ по проведению лесопатологического обследования:

Инженер-лесопатолог отдела защиты леса и ГЛПМ
филиала ФБУ «Рослесозащита» -
«ЦЗЛ Нижегородской области»



Д. П. Смирнов

Дата составления документа 25.01.2018 г.

Телефон 8 (831) 428-94-2

2. **Инструментальное лесопатологическое обследование лесного участка в квартале 154, выдел 14**

2.1. На площади 3,6 га фактическая таксационная характеристика лесных насаждений соответствует (не соответствует) таксационному описанию (нужное подчеркнуть). Причины несоответствия: _____

Ведомость лесных участков с выявленными несоответствиями таксационным описаниям приведена в приложении 1 к Акту

2.2. Состояние насаждений: **с нарушенной устойчивостью**

-

с утраченной устойчивостью

V

Причины повреждения:

Основная причина ослабления: повреждение ели короедом-типографом (*Ips typographus* L.) (343);

Дополнительные причины ослабления: повреждение сосны большим сосновым лубоедом (*Tomicus (Blastophagus) piniperda* L.) (338), ветровал прошлых лет (821) и ветровал текущего года (881), стволы гнили (350)

Описание повреждений насаждений:

Основные признаки ослабления: усыхание и ажурность кроны, дехромация, вывал деревьев

Дополнительные признаки ослабления: наличие вылетных отверстий, ходов, гнилей

Фактический отпад: текущий – 38 м³/га; общий – 79 м³/га.

В том числе:

заселено (отработано) стволовыми вредителями

Вид вредителя	Порода	Встречаемость, %		Степень заселения лесного насаждения (слабая, средняя, сильная)
		заселённых деревьев	отработанных деревьев	
Короед-типограф	Ель	7	40	сильная
Большой сосновый лубоед	Сосна	-	23	-

повреждено огнем

Порода	Вид пожара	Состояние корневых лап		Состояние корневой шейки		Подсушивание луба	
		% поврежденных огнём корней	% деревьев с данным повреждением	ожог корневой шейки по окружности (1/4; 2/4; 3/4; более 3/4)	% деревьев с данным повреждением	по окружности (1/4; 2/4; 3/4; более 3/4)	% деревьев с данным повреждением
-	-	-	-	-	-	-	-

заражено болезнями

Вид	Порода	Встречаемость (% заражённых деревьев)	Степень поражения лесного насаждения (слабая, средняя, сильная)
Стволовые гнили	Береза	13	слабая

2.3. Выборке подлежит, % деревьев от общего запаса насаждения:

Категории санитарного состояния	Подлежит выборке по санитарному состоянию, %	Причины назначения
ослабленных	-	
сильно ослабленных	-	
усыхающих	4	
свежего сухостоя		
в т. ч. свежего ветровала	15	
свежего бурелома		
старого сухостоя	20	
в т. ч. старого ветровала	9	
старого бурелома		
аварийных деревьев		
Итого:	39	

2.4. Полнота лесного насаждения после уборки деревьев, подлежащих рубке, составит **0,38**;
Критическая полнота для данной категории лесных насаждений составляет **0,5**

ЗАКЛЮЧЕНИЕ

С целью предотвращения негативных процессов или ущерба от их воздействия назначено: *рекомендуется произвести санитарно-оздоровительные мероприятия в виде сплошной санитарной рубки, т. к. полнота насаждения после удаления деревьев, подлежащих рубке, снизится ниже критического значения (0.5), установленного для еловых насаждений в эксплуатационных лесах.*

Технология рубок: *беспасечная*;

Запас деревьев, подлежащих рубке: по санитарному состоянию – **202 м³/га**;

при создании технологической сети (0 %) - **0 м³/га**;

Участковое лесничество	Урочище (дача)	Квартал	Выдел	Площадь выдела, га	Вид мероприятия	Площадь мероприятия, га	Порода	Запас на выделе, подлежащий рубке, кбм.		Крайние сроки проведения
								Всего:	в т. ч. по санитарному состоянию	
Арьевское		154	14	3,6	ССР	3,6	Ель	407	191	2018 год
							Сосна	93	29	
							Береза	227	61	

Меры по обеспечению возобновления: содействие естественному возобновлению путем сохранения подроста

Мероприятия, необходимые для предупреждения заражения или повреждения смежных насаждений: *осуществляются в соответствии с Правилами санитарной безопасности от 20 мая 2017 года №607, а также в соответствии с Правилами осуществления мероприятий по предупреждению распространения вредных организмов от 12 сентября 2016 года №470*

Сведения для расчёта степени повреждения:

год образования старого сухостоя – 2011-2015 г.;

основная причина повреждения древесины: ель поврежденная короедом – типографом, вывал деревьев;

Дата проведения обследования: 18 сентября 2017 года.

Исполнители работ по проведению лесопатологического обследования:

Инженер-лесопатолог I категории отдела защиты леса и ГЛПМ филиала ФБУ «Рослесозащита» - «ЦЗЛ Нижегородской области»



Д.П. Смирнов

Ведомость перечёта деревьев, назначенных в рубку

ВРЕМЕННАЯ ПРОБНАЯ ПЛОЩАДЬ № 5

Субъект Российской Федерации Нижегородская область

Лесничество (лесопарк) Уренское районное

Участковое лесничество Архивское

Квартал 154 Выдел 14 Площадь, га 3,6

Площадь лесопатологического выдела, га 3,60

Номер очага вредных организмов

Размер пробной площади, га -

Количество реласкопических площадок, шт. 5

Таксационная характеристика:

Тип леса Еч В3 Состав 6Е1С3

Возраст, лет 75 Бонитет II Полнота 0,60

Запас на 1 га 202 в.т.ч. захламлённость (сухостой, валеж) 69

Возобновление: 10Е; (40); 5,0 м; 2,0 тыс.шт./га;

Время и причина ослабления насаждения: Повреждение ели короедом-типографом(343)

повреждение сосны большим сосновым лубоеем (338), стволовые гнили (350), ветровал прошлых лет (821) и ветровал текущего года (881)

Тип очага: эпизодический, хронический (подчеркнуть)

Фаза развития очага: начальная, нарастание числа лости, собственно вспышка, кризиса (подчеркнуть)

Состояние насаждения, намечаемые мероприятия

Насаждение с утраченной устойчивостью, требующее проведение сплошной санитарной рубки

Исполнитель работ по проведению лесопатологического обследования:

Инженер-лесопатолог отдела защиты леса и государственного лесопатологического мониторинга

Должность

Смирнов Д.П.

ФИО



Подпись

Дата составления документа: 5.04.2018 г

Телефон: 8 (831) 428-94-27

Ведомость перечёта деревьев на реласкопических площадках к временной пробной площади № **5**

Лесничество (лесопарк) Уренское районное

уч. лесничество Арьдвское

Дата проведения: 18.09.2017 года

Квартал 154

Выдел 14

Площадь выдела, га 3,6

Площадь лесопатологического выдела (повреждения, поражения), га 3,6

№ реласкопической площадки	Ель					Сосна					Берёза												
	без признаков ослабления	ослабленные	сильно ослабленные	усыхающие	свежий сухой	старый сухой	свежий ветровал, снеговал	старый ветровал, снеговал	свежий бурелом, снеголом	старый бурелом, снеголом	аварийные деревья	без признаков ослабления	ослабленные	сильно ослабленные	усыхающие	свежий сухой	старый сухой	свежий ветровал, снеговал	старый ветровал, снеговал	свежий бурелом, снеголом	старый бурелом, снеголом	аварийные деревья	
1																							
2																							
3																							
4																							
5																							
6																							
7																							
8																							
9																							
10																							
№ реласкопической площадки	без признаков ослабления	ослабленные	сильно ослабленные	усыхающие	свежий сухой	старый сухой	свежий ветровал, снеговал	старый ветровал, снеговал	свежий бурелом, снеголом	старый бурелом, снеголом	аварийные деревья	без признаков ослабления	ослабленные	сильно ослабленные	усыхающие	свежий сухой	старый сухой	свежий ветровал, снеговал	старый ветровал, снеговал	свежий бурелом, снеголом	старый бурелом, снеголом	аварийные деревья	
1																							
2																							
3																							
4																							
5																							
6																							
7																							
8																							
9																							
10																							

Исполнитель: Инженер-лесопатолог отдела защиты леса и ГЛПМ филиала ФБУ "Рослесозащита" - ЦЗЛ Нижегородской области



подпись

Д.П. Смирнов

Филиал ФБУ "Рослесозащита" - ЦЗЛ Нижегородской области

(организация, проводившая работу)

Департамент лесного хозяйства Нижегородской области

(уполномоченный орган субъекта Российской Федерации)

Карточка лесопатологической таксации

Лесничество (лесопарк) Уренское районное уч. лесничество: Аръёвское Точка поворота _____ Географические координаты: С.Ш.: 57°28'09,7" В.Д.: 46°04'02,8" Дата проведения: 18.09.2017 года


Квартал 154 Выдел 14 Площадь выдела, га 3,6 Площадь лесопатологического выдела (повреждения, поражения), га 3,60

Состав 6Е1СЗБ Возраст, лет 75 Полнота исходная 0,60 Полнота фактическая 0,38 Бонитет II ТЛТУМ Еч ВЗ Запас на 1 га 202

Причины ослабления насаждений (код) 343 Повреждение короedом-типографом 821 350 338 881 _____ Создание технологической сети, % _____

Коэффициент	порода	Ярус	Класс Крафта	Возраст породы, лет	Количество учтенных деревьев, шт.	Распределение деревьев по категориям состояния, % от запаса											Доля поврежденных деревьев, %	Признаки повреждения насаждений (код)						Рекомендуемые санитарно-оздоровительные мероприятия									
						без признаков ослабления												код	признак 1		признак 2		признак 3		признак 4		признак 5		признак 6		код	площадь, га	запас, м ³
						ослабленные	сильно ослабленные	усыхающие	свежий сухостой	старый сухостой	свежий ветровал, сне вал	старый ветровал, снеговал	свежий бурелом, снеголом	старый бурелом, снеголом	аварийные деревья	% деревьев с наличием признака от числа стволов			% деревьев с наличием признака от числа стволов	код	% деревьев с наличием признака от числа стволов	код	% деревьев с наличием признака от числа стволов	код	% деревьев с наличием признака от числа стволов	код	% деревьев с наличием признака от числа стволов	вид					
1	2	3	4	5	6	7	8	9	10	11	12	13	14	15	16	17	18	19	20	21	22	23	24	25	26	27	28	29	30	31	32	33	
5,6	Ель	1	2	75	58	24	22	7	7	-	7	21	12	-	-	-	47	614	47														407
1,3	Сосна	1	2	-	13	31	23	15	-	-	23	8	-	-	-	-	31	610	23	206	8									ССР	3,60	93	
3,1	Берёза	1	2	-	30	33	30	10	-	-	13	7	7	-	-	-	27	832	20	206	7											227	
10,0	Итого:				101	27	25	9	4	-	11	15	9	-	-	-	39															Итого:	727

Исполнитель: Инженер-лесопатолог отдела защиты леса и ГЛПМ филиала ФБУ "Рослесозащита" - ЦЗЛ Нижегородской области

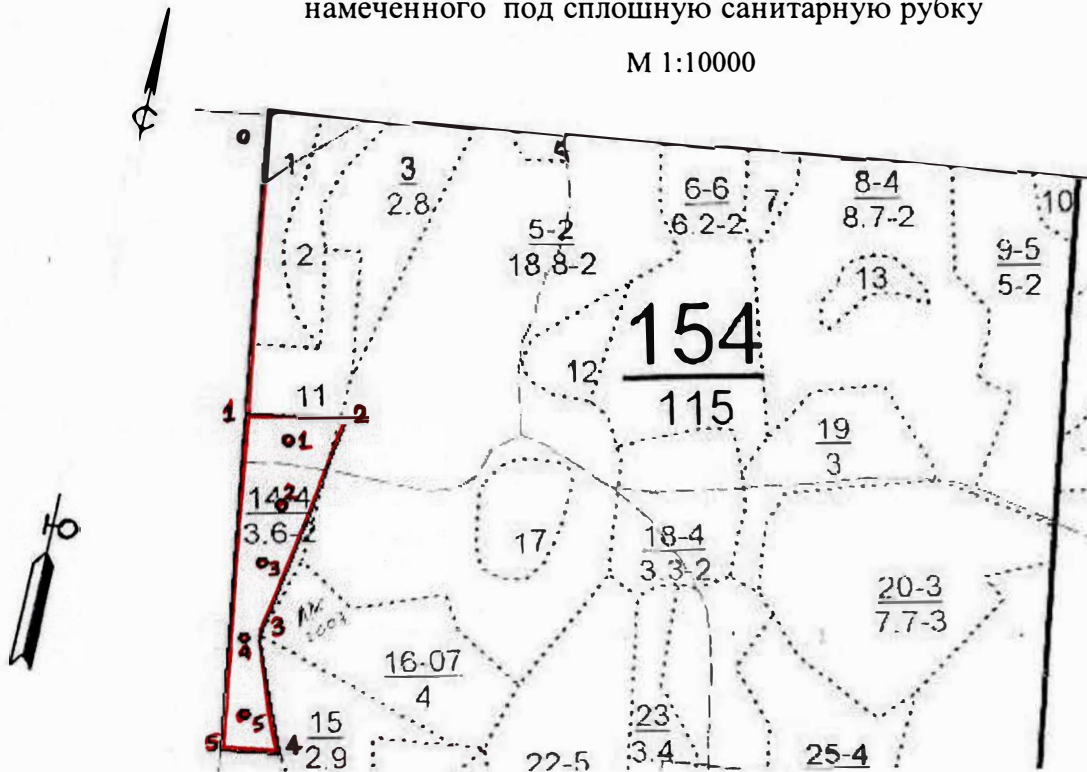

подпись

Д.П. Смирнов

Абрис участка леса

в квартале 154, выдел 14 площадью 3,6 га
Арёвского участкового лесничества Уренского районного лесничества,
намеченного под сплошную санитарную рубку

М 1:10000



Условные обозначения:

- месторасположение реласкопической площадки (пробной площади)

№ выдела	Ленты (круговой площадки) перечёта						
	№ ленты (площадки)	Географические координаты		длина, м	ширина, м	радиус, м	площадь, га
		Широта	Долгота				
14	1	57°28'09,7''	46°04'02,8''				
14	2	57°28'06,7''	46°04'01,3''				
14	3	57°28'04,1''	46°04'00,3''				
14	4	57°28'00,3''	46°03'58,8''				
14	5	57°27'57,6''	46°03'58,9''				

Номера точек	Географические координаты		Румбы линий	Длина, м	Номера точек	Географические координаты		Румбы линий	Длина, м
	Широта	Долгота				Широта	Долгота		
0-1	57°28'24,1''	46°04'03,6''	ЮВ:7,5	400	3-4	57°28'00,9''	46°04'00,2''	ЮВ:17,5	150
1-2	57°28'10,6''	46°03'59,1''	СВ:82	125	4-5	57°27'56,1''	46°04'01,7''	ЮЗ:82,5	80
2-3	57°28'10,4''	46°04'08,4''	ЮЗ:8,5	316	5-1	57°27'56,4''	46°03'56,5''	СЗ:5,5	448

Исполнители работ по проведению лесопатологического обследования:

Инженер-лесопатолог отдела защиты леса и ГЛПМ
филиала ФБУ «Рослесозащита» -
«ЦЗЛ Нижегородской области»

Д. П. Смирнов

Дата составления документа 16.01.2018 г.

Телефон 8 (831) 428-94-2

2. **Инструментальное лесопатологическое обследование лесного участка в квартале 154, выдел 18**

2.1. На площади 3,3 га фактическая таксационная характеристика лесных насаждений соответствует (не соответствует) таксационному описанию (нужное подчеркнуть). Причины несоответствия: _____

Ведомость лесных участков с выявленными несоответствиями таксационным описаниям приведена в приложении 1 к Акту

2.2. Состояние насаждений: **с нарушенной устойчивостью**

-

с утраченной устойчивостью

V

Причины повреждения:

Основная причина ослабления: повреждение ели короедом-типографом (*Ips typographus* L.) (343);

Дополнительные причины ослабления: повреждение сосны большим сосновым лубоедом (*Tomicus (Blastophagus) piniperda* L.) (338), ветровал прошлых лет (821), стволовые гнили(350)

Описание повреждений насаждений:

Основные признаки ослабления: усыхание и ажурность кроны, дехромация, вывал деревьев

Дополнительные признаки ослабления: наличие вылетных отверстий, ходов, гнилей

Фактический отпад: текущий – 0 м³/га; общий – 84 м³/га.

В том числе:

заселено (отработано) стволовыми вредителями

Вид вредителя	Порода	Встречаемость, %		Степень заселения лесного насаждения (слабая, средняя, сильная)
		заселённых деревьев	отработанных деревьев	
Короед-типограф	Ель	-	45	-
Большой сосновый лубоед	Сосна	-	40	-

повреждено огнем

Порода	Вид пожара	Состояние корневых лап		Состояние корневой шейки		Подсушивание луба	
		% поврежденных огнём корней	% деревьев с данным повреждением	ожог корневой шейки по окружности (1/4; 2/4; 3/4; более 3/4)	% деревьев с данным повреждением	по окружности (1/4; 2/4; 3/4; более 3/4)	% деревьев с данным повреждением
-	-	-	-	-	-	-	-

заражено болезнями

Вид	Порода	Встречаемость (% заражённых деревьев)	Степень поражения лесного насаждения (слабая, средняя, сильная)
Стволовые гнили	Береза	13	слабая

2.3. Выборке подлежит, % деревьев от общего запаса насаждения:

Категории санитарного состояния	Подлежит выборке по санитарному состоянию, %	Причины назначения
ослабленных	-	
сильно ослабленных	-	
усыхающих		
свежего сухостоя		
в т. ч. свежего ветровала		
свежего бурелома		
старого сухостоя	40	
в т. ч. старого ветровала	21	
старого бурелома		
аварийных деревьев		
Итого:	40	

2.4. Полнота лесного насаждения после уборки деревьев, подлежащих рубке, составит **0,36**;
Критическая полнота для данной категории лесных насаждений составляет **0,5**

ЗАКЛЮЧЕНИЕ

С целью предотвращения негативных процессов или ущерба от их воздействия назначено: *рекомендуется произвести санитарно-оздоровительные мероприятия в виде сплошной санитарной рубки, т. к. полнота насаждения после удаления деревьев, подлежащих рубке, снизится ниже критического значения (0,5), установленного для еловых насаждений в эксплуатационных лесах.*

Технология рубок: *беспасечная*;

Запас деревьев, подлежащих рубке: по санитарному состоянию – **210 м³/га**;
при создании технологической сети (0 %) - **0 м³/га**;

Участковое лесничество	Урочище (дача)	Квартал	Выдел	Площадь выдела, га	Вид мероприятия	Площадь мероприятия, га	Порода	Запас на выделе, подлежащий рубке, кубм.		Крайние сроки проведения
								Всего:	в т. ч. по санитарному состоянию	
Арьевское		154	18	3,3	ССР	3,2	Ель	390	176	2018 год
							Сосна	87	44	
							Береза	195	51	

Меры по обеспечению возобновления: содействие естественному возобновлению путем сохранения подроста

Мероприятия, необходимые для предупреждения заражения или повреждения смежных насаждений: *осуществляются в соответствии с Правилами санитарной безопасности от 20 мая 2017 года №607, а также в соответствии с Правилами осуществления мероприятий по предупреждению распространения вредных организмов от 12 сентября 2016 года №470*

Сведения для расчёта степени повреждения:

год образования старого сухостоя – 2011-2015 г.;

основная причина повреждения древесины: ель поврежденная короедом – типографом, вывал деревьев;

Дата проведения обследования: 18 сентября 2017 года.

Исполнители работ по проведению лесопатологического обследования:

Инженер-лесопатолог I категории отдела защиты леса и ГЛПМ филиала ФБУ «Рослесозащита» - «ЦЗЛ Нижегородской области»

 Д.П. Смирнов

Ведомость перечёта деревьев, назначенных в рубку

ВРЕМЕННАЯ ПРОБНАЯ ПЛОЩАДЬ № 6

Субъект Российской Федерации Нижегородская область

Лесничество (лесопарк) Уренское районное

Участковое лесничество Арёвское

Квартал 154 Выдел 18/1 Площадь, га 3,3

Площадь лесопатологического выдела, га 3,20

Номер очага вредных организмов Размер пробной площади, га -

Количество реласкопических площадок, шт. 5

Таксационная характеристика:

Тип леса Еч ВЗ Состав 6Е1СЗБ

Возраст, лет 75 Бонитет II Полнота 0,60

Запас на 1 га 210 в т.ч. захламлённость (сухостой, валеж) 84

Возобновление: 10Е; (25); 3,0 м ; 1,5 тыс.шт./га

Время и причина ослабления насаждения: Повреждение ели короедом-типографом(343)

повреждение сосны большим сосновым лубоедом (338), стволые гнили (350), ветровал прошлых лет (821)

Тип очага: эпизодический, хронический (подчеркнуть)

Фаза развития очага: начальная, нарастание численности, собственно вспышка, кризиса (подчеркнуть)

Состояние насаждения, намечаемые мероприятия :

Насаждение с утраченной устойчивостью, требующее проведение сплошной санитарной рубки

Исполнитель работ по проведению лесопатологического обследования:

Начальник отдела защиты леса и государственного лесопатологического мониторинга

Должность

Смирнов Д.П.

ФИО



Подпись

Дата составления документа: 05.04.2018 г.

Телефон: 8 (831) 428-94-27

Ведомость перечёта деревьев на реласкопических площадках к временной пробной площади № 6

Лесничество (лесопарк) Уренское районное уч. лесничество Арьдское Дата проведения: 18.09.2017 года

Квартал 154 Выдел 18/1 Площадь выдела, га 3,3 Площадь лесопатологического выдела (повреждения, поражения), га 3,2

№ реласкопической площадки	Ель										Сосна										Берёза												
	без признаков ослабления	ослабленные	сильно ослабленные	усыхающие	свежий сухой	старый сухой	свежий ветровал, снеговал	старый ветровал, снеговал	свежий бурелом, снеголом	старый бурелом, снеголом	аварийные деревья	без признаков ослабления	ослабленные	сильно ослабленные	усыхающие	свежий сухой	старый сухой	свежий ветровал, снеговал	старый ветровал, снеговал	свежий бурелом, снеголом	старый бурелом, снеголом	аварийные деревья	без признаков ослабления	ослабленные	сильно ослабленные	усыхающие	свежий сухой	старый сухой	свежий ветровал, снеговал	старый ветровал, снеговал	свежий бурелом, снеголом	старый бурелом, снеголом	аварийные деревья
1	2	2				1		1			1					1							4					1		1			
2	3					2		3				1				1							2										
3	1	2				1		2							1								3					1		1			
4	3	5				1		3			1				1								5										
5	1	6				3		4			1	1			1								3				1		1				
6																																	
7																																	
8																																	
9																																	
10																																	

Исполнитель: Инженер-лесопатолог отдела защиты леса и ГЛПМ филиала ФБУ "Рослесозащита" - ЦЗЛ Нижегородской области


подпись

Д.П. Смирнов

Филиал ФБУ "Рослесозащита" - ЦЗЛ Нижегородской области

(организация, проводившая работу)

Департамент лесного хозяйства Нижегородской области

(уполномоченный орган субъекта Российской Федерации)

Карточка лесопатологической таксации

Лесничество (лесопарк) Уренское районное уч. лесничество: Арьявское Точка поворота _____ Географические координаты: С.Ш.: 57°28'04,1" В.Д.: 46°04'36,5" Дата проведения: 18.09.2017 года

Квартал 154 Выдел 18/1 Площадь выдела, га 3,3 Площадь лесопатологического выдела (повреждения, поражения), га 3,20

Состав 6Е1СЗБ Возраст, лет 75 Полнота исходная 0,60 Полнота фактическая 0,36 Бонитет II ТЛТУМ Еч вз Запас на 1 га 210

Причины ослабления насаждений (код) 343 Повреждение короедом-типографом 821 338 350 Создание технологической сети, %

Состав		Ярус	Класс Крафта	Возраст породы, лет	Количество учетных деревьев, шт.	Распределение деревьев по категориям состояния, % от запаса												Доля повреждённых деревьев, %	Признаки повреждения насаждений (код)						Рекомендуемые санитарно-оздоровительные мероприятия								
						без признаков ослабления	ослабленные	сильно ослабленные	усыхающие	свежий сухой	старый сухой	свежий ветровал, снеговал	старый ветровал, снеговал	свежий бурелом, снеголом	старый бурелом, снеголом	аварийные деревья	признак 1		признак 2	признак 3	признак 4	признак 5	признак 6	вид	площадь, га	запас, м ³							
Кoeffициент	порода	3	4	5	6	7	8	9	10	11	12	13	14	15	16	17	18	19	20	21	22	23	24	25	26	27	28	29	30	31	32	33	
5,8	Ель	1	2	75	46	22	33	-	-	-	17	-	28	-	-	-	45	614	45														390
1,3	Сосна	1	2	-	10	30	20	-	-	-	40	-	10	-	-	-	50	610	40	206	10									ССР	3,20	87	
2,9	Берёза	1	2	-	23	74	-	-	-	-	13	-	13	-	-	-	26	832	13	206	13											195	
10,0	Итого:				79	38	22	-	-	-	19	-	21	-	-	-	40														Итого:	672	

Исполнитель: Инженер-лесопатолог отдела защиты леса и ГППМ филиала ФБУ "Рослесозащита" - ЦЗЛ Нижегородской области

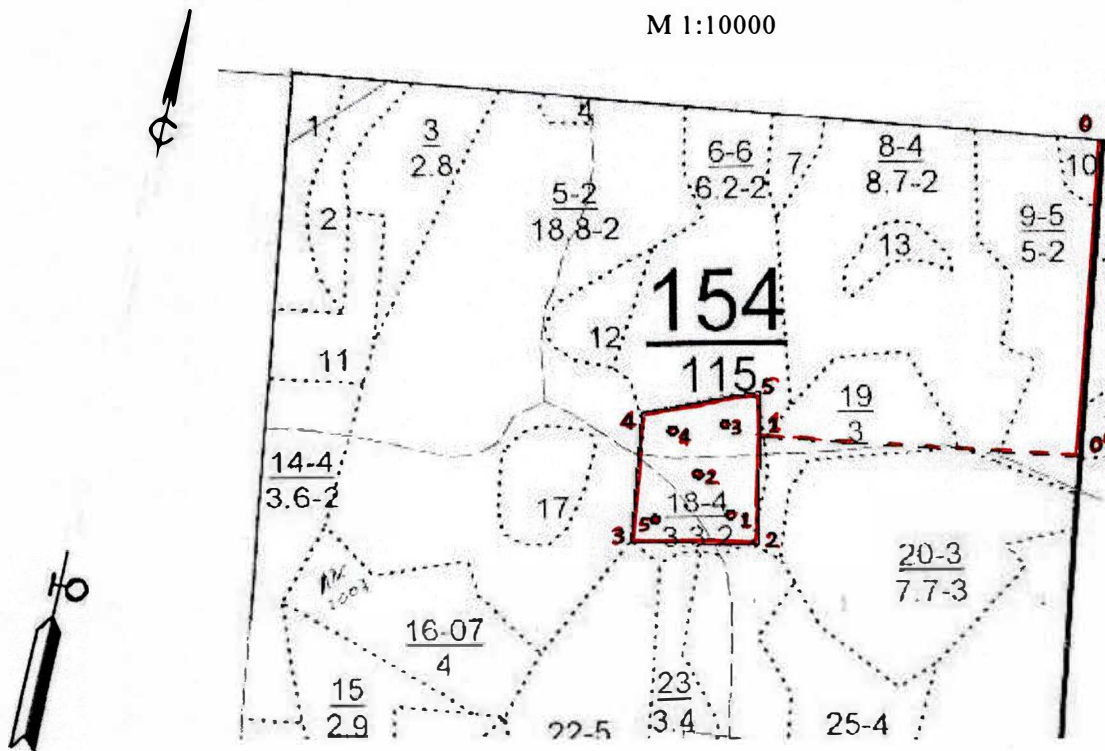

подпись

Д.П. Смирнов

Абрис участка леса

в квартале 154, выдел 18 площадью 3,2 га
Арѳёвского участкового лесничества Уренского районного лесничества,
намеченного под сплошную санитарную рубку

М 1:10000



Условные обозначения:

3• месторасположение реласкопической площадки (пробной площади)

№ выдела	Ленты (круговой площадки) перечѳта						
	№ ленты (площадки)	Географические координаты		длина, м	ширина, м	радиус, м	площадь, га
		Широта	Долгота				
18	1	57°28'04,1''	46°04'36,5''				
18	2	57°28'06,0''	46°04'33,4''				
18	3	57°28'08,3''	46°04'37,3''				
18	4	57°28'08,2''	46°04'31,7''				
18	5	57°28'04,0''	46°04'31,1''				

Номера точек	Географические координаты		Румбы линий	Длина, м	Номера точек	Географические координаты		Румбы линий	Длина, м
	Широта	Долгота				Широта	Долгота		
0-0'	57°28'20,2''	46°05'06,6''	ЮВ:8,5	410	3-4	57°28'03,3''	46°04'28,9''	СЗ:9	180
0'-1	57°28'06,6''	46°05'04,1''	ЮЗ:81	430	4-5	57°28'08,7''	46°04'30,0''	СВ:68,5	160
1-2	57°28'08,1''	46°04'39,1''	ЮВ:12,5	150	5-1	57°28'09,5''	46°04'39,1''	ЮВ:13	55
2-3	57°28'02,9''	46°04'38,3''	ЮЗ:77,5	170					

Исполнители работ по проведению лесопатологического обследования:

Инженер-лесопатолог отдела защиты леса и ГЛПМ
филиала ФБУ «Рослесозащита» -
«ЦЗЛ Нижегородской области»

 Д. П. Смирнов

Дата составления документа 16.01.2018 г.

Телефон 8 (831) 428-94-2

2. **Инструментальное лесопатологическое обследование лесного участка в квартале 174, выдел 4**

2.1. На площади 2,3 га фактическая таксационная характеристика лесных насаждений соответствует (не соответствует) таксационному описанию (нужное подчеркнуть). Причины несоответствия: _____

Ведомость лесных участков с выявленными несоответствиями таксационным описаниям приведена в приложении 1 к Акту

2.2. Состояние насаждений: **с нарушенной устойчивостью**

-

с утраченной устойчивостью

v

Причины повреждения:

Основная причина ослабления: повреждение ели короедом-типографом (*Ips typographus* L.) (343);

Дополнительные причины ослабления: повреждение сосны большим сосновым лубоедом (*Tomicus (Blastophagus) piniperda* L.) (338), ветровал прошлых лет (821), стволовые гнили(350)

Описание повреждений насаждений:

Основные признаки ослабления: усыхание и ажурность кроны, дехромация, вывал деревьев

Дополнительные признаки ослабления: наличие вылетных отверстий, ходов, гнилей

Фактический отпад: текущий – 4 м³/га; общий – 67 м³/га.

В том числе:

заселено (отработано) стволовыми вредителями

Вид вредителя	Порода	Встречаемость, %		Степень заселения лесного насаждения (слабая, средняя, сильная)
		заселённых деревьев	отработанных деревьев	
Короед-типограф	Ель	-	45	-
Большой сосновый лубоед	Сосна	-	21	-

повреждено огнем

Порода	Вид пожара	Состояние корневых лап		Состояние корневой шейки		Подсушивание луба	
		% поврежденных огнём корней	% деревьев с данным повреждением	ожог корневой шейки по окружности (1/4; 2/4; 3/4; более 3/4)	% деревьев с данным повреждением	по окружности (1/4; 2/4; 3/4; более 3/4)	% деревьев с данным повреждением
-	-	-	-	-	-	-	-

заражено болезнями

Вид	Порода	Встречаемость (% заражённых деревьев)	Степень поражения лесного насаждения (слабая, средняя, сильная)
Стволовые гнили	Береза	10	слабая

2.3. Выборке подлежит, % деревьев от общего запаса насаждения:

Категории санитарного состояния	Подлежит выборке по санитарному состоянию, %	Причины назначения
ослабленных	-	
сильно ослабленных	-	
усыхающих		
свежего сухостоя	2	
в т. ч. свежего ветровала		
свежего бурелома		
старого сухостоя	30	
в т. ч. старого ветровала	17	
старого бурелома		
аварийных деревьев		
Итого:	32	

2.4. Полнота лесного насаждения после уборки деревьев, подлежащих рубке, составит **0,41**;
Критическая полнота для данной категории лесных насаждений составляет **0,5**

ЗАКЛЮЧЕНИЕ

С целью предотвращения негативных процессов или ущерба от их воздействия назначено: *рекомендуется произвести санитарно-оздоровительные мероприятия в виде сплошной санитарной рубки, т. к. полнота насаждения после удаления деревьев, подлежащих рубке, снизится ниже критического значения (0.5), установленного для еловых насаждений в эксплуатационных лесах.*

Технология рубок: *беспасечная*;

Запас деревьев, подлежащих рубке: по санитарному состоянию – **210 м³/га**;
при создании технологической сети (0 %) - **0 м³/га**;

Участковое лесничество	Урочище (дача)	Квартал	Выдел	Площадь выдела, га	Вид мероприятия	Площадь мероприятия, га	Порода	Запас на выделе, подлежащий рубке, кбм.		Крайние сроки проведения
								Всего:	в т. ч. по санитарному состоянию	
Арьевское		174	4	2,3	ССР	2,3	Ель	242	109	2018 год
							Сосна	193	41	
							Береза	48	5	

Меры по обеспечению возобновления: содействие естественному возобновлению путем сохранения подроста

Мероприятия, необходимые для предупреждения заражения или повреждения смежных насаждений: *осуществляются в соответствии с Правилами санитарной безопасности от 20 мая 2017 года №607, а также в соответствии с Правилами осуществления мероприятий по предупреждению распространения вредных организмов от 12 сентября 2016 года №470*

Сведения для расчёта степени повреждения:

год образования старого сухостоя – 2011-2015 г.;

основная причина повреждения древесины: ель поврежденная короедом – типографом, вывал деревьев;

Дата проведения обследования: 18 сентября 2017 года.

Исполнители работ по проведению лесопатологического обследования:

Инженер-лесопатолог I категории отдела защиты леса и ГЛПМ филиала ФБУ «Рослесозащита» - «ЦЗЛ Нижегородской области»



Д.П. Смирнов

Ведомость перечёта деревьев, назначенных в рубку

ВРЕМЕННАЯ ПРОБНАЯ ПЛОЩАДЬ № 7

Субъект Российской Федерации Нижегородская область

Лесничество (лесопарк) Уренское Участковое лесничество Арьёвское

Квартал 174 Выдел 4 Площадь выдела, га: 2,3 Площадь лесопатологического выдела, га -

Номер очага вредных организмов _____ Размер пробной площади, га -

Таксационная характеристика:

Тип леса Ебр/В2 Состав 5Е4С1Б Возраст, лет 65 Бонитет II

Полнота 0,6 Запас на 1 га 210 Возобновление: 10Е (20) 3,0 м, 1,5 тыс.шт/га

Время и причина ослабления насаждения: Повреждение ели короедом-типографом(343)
стволовые гнили (350), ветровал прошлых лет (821), повреждение сосны большим сосновым лубоедом (338)

Тип очага: эпизодический, хронический (подчеркнуть)

Фаза развития очага: начальная, нарастание численности, собственно вспышка, кризиса (подчеркнуть)

Состояние насаждения, намечаемые мероприятия :

Насаждение с утраченной устойчивостью, требующее проведение сплошной санитарной рубки

_____ -

_____ -

Исполнитель работ по проведению лесопатологического обследования:

Начальник отдела защиты леса и государственного лесопатологического мониторинга
Должность

Дата составления документа: 05.04.2018 года

Смирнов Д.П.
ФИО



Подпись

Телефон 8 (831) 428-94-27

ВЕДОМОСТЬ ПЕРЕЧЁТА ДЕРЕВЬЕВ

Порода: Ель

Ступени толщины, см.	Распределение деревьев по категориям состояния, шт.															Всего деревьев по ступеням толщины			
	I	II	III	IV		V		VI			встровал, бурелом			аварийные деревья			шт.	в т.ч. подлежат рубке, %	
				НЗ	З	НЗ	З	НЗ	З	О	НЗ	З	О	НЗ	З	О			
8	12	3	-															27	44
12	24	5	-															53	45
16	44	10	-															98	45
20	56	12	-															124	45
24	49	11	-															109	45
28	24	5	-															53	45
32	17	4	-															38	45
36	-	-	-															-	-
40	-	-	-															-	-
44	-	-	-															-	-
48	-	-	-															-	-
52	-	-	-															-	-
56	-	-	-															-	-
Итого	шт.	226	50	-	-	-	-	-	-	-	-	-	-	-	-	-	-	502	-
	%	45	10	-	-	-	-	-	-	-	-	-	-	-	-	-	-	100	45

Порода: Сосна

Ступени толщины, см.	Распределение деревьев по категориям состояния, шт.															Всего деревьев по ступеням толщины			
	I	II	III	IV		V		VI			встровал, бурелом			аварийные деревья			шт.	в т.ч. подлежат рубке, %	
				НЗ	З	НЗ	З	НЗ	З	О	НЗ	З	О	НЗ	З	О			
8	-	-	-															-	-
12	30	4	-															43	21
16	53	8	-			4				4					8			77	21
20	49	7	-			3				6					6			71	21
24	46	7	-			3				4					7			67	21
28	46	7	-			6				5					3			67	21
32	-	-	-							-								-	-
36	-	-	-							-								-	-
40	-	-	-							-								-	-
44	-	-	-							-								-	-
48	-	-	-							-								-	-
52	-	-	-							-								-	-
56	-	-	-							-								-	-
Итого	шт.	224	33	-	-	-	16	-	-	-	-	-	-	-	-	-	-	325	-
	%	69	10	-	-	-	5	-	-	-	-	-	-	-	-	-	-	100	21

Порода: Береза

Ступени толщины, см.	Распределение деревьев по категориям состояния, шт.															Всего деревьев по ступеням толщины			
	I	II	III	IV		V		VI			встровал, бурелом			аварийные деревья			шт.	в т.ч. подлежат рубке, %	
				НЗ	З	НЗ	З	НЗ	З	О	НЗ	З	О	НЗ	З	О			
8	-	-	-															-	-
12	24	3	-							1					2			30	10
16	16	2	-							1					1			20	10
20	64	8	-							4					4			80	10
24	8	1	-							1								10	10
28	-	-	-							-								-	-
32	-	-	-							-								-	-
36	-	-	-							-								-	-
40	-	-	-							-								-	-
44	-	-	-							-								-	-
48	-	-	-							-								-	-
52	-	-	-							-								-	-
56	-	-	-							-								-	-
Итого	шт.	112	14	-	-	-	-	-	-	7	-	-	-	-	7	-	-	140	-
	%	80	10	-	-	-	-	-	-	5	-	-	-	-	5	-	-	100	10

Примечание: НЗ - незаселенное, З - заселенное, О - отработанное

Филиал ФБУ "Рослесозащита" - ЦЗЛ Нижегородской области

(организация, проводившая работу)

Департамент лесного хозяйства Нижегородской области

(уполномоченный орган субъекта Российской Федерации)

Карточка лесопатологической таксации

Лесничество (лесопарк) Уренское районное уч. лесничество: Арьёвское Точка поворота _____ Географические координаты: С.Ш.: 57°27'15,7" В.Д.: 46°03'48,6" Дата проведения: 18.09.2017 года

Квартал 174 Выдел 4 Площадь выдела, га 2,3 Площадь лесопатологического выдела (повреждения, поражения), га 2,30

Состав 5Е4С1Б Возраст, лет 65 Полнота исходная 0,60 Полнота фактическая 0,41 Бонитет II ТЛ/ТУМ Ебр В2 Запас на 1 га 210

Причины ослабления насаждений (код) 343 Повреждение короедом-типографом 821 338 350 _____ Создание технологической сети, % _____

Коэффициент	порода	Ярус	Класс Крафта	Возраст породы, лет	Количество угнетенных деревьев, шт.	Распределение деревьев по категориям состояния, % от запаса												Доля повреждённых деревьев, %	Признаки повреждения насаждений (код)						Рекомендуемые санитарно-оздоровительные мероприятия							
						без признаков ослабления	ослабленные	сильно ослабленные	усыхающие	свежий сухостой	старый сухостой	свежий ветровал, снеговал	старый ветровал, снеговал	свежий бурелом, снеголом	старый бурелом, снеголом	аварийные деревья	признак 1		признак 2		признак 3		признак 4		признак 5		признак 6		вид	площадь, га	запас, м ³	
																	код		% деревьев с наличием признака от числа стволов	код	% деревьев с наличием признака от числа стволов	код	% деревьев с наличием признака от числа стволов	код	% деревьев с наличием признака от числа стволов	код	% деревьев с наличием признака от числа стволов	код				% деревьев с наличием признака от числа стволов
1	2	3	4	5	6	7	8	9	10	11	12	13	14	15	16	17	18	19	20	21	22	23	24	25	26	27	28	29	30	31	32	33
5,0	Ель	1	2	65	502	45	10	-	-	-	20	-	25	-	-	-	45	614	45													242
4,0	Сосна	1	2	-	325	69	10	-	-	5	7	-	9	-	-	-	21	610	21	206	9									ССР	2,30	193
1,0	Берёза	1	2	-	140	80	10	-	-	-	5	-	5	-	-	-	10	832	10												48	
10,0					Итого:	967	58	10	-	-	2	13	-	17	-	-	32													Итого:	483	

Исполнитель: Инженер-лесопатолог отдела защиты леса и ГЛПМ филиала ФБУ "Рослесозащита" - ЦЗЛ Нижегородской области

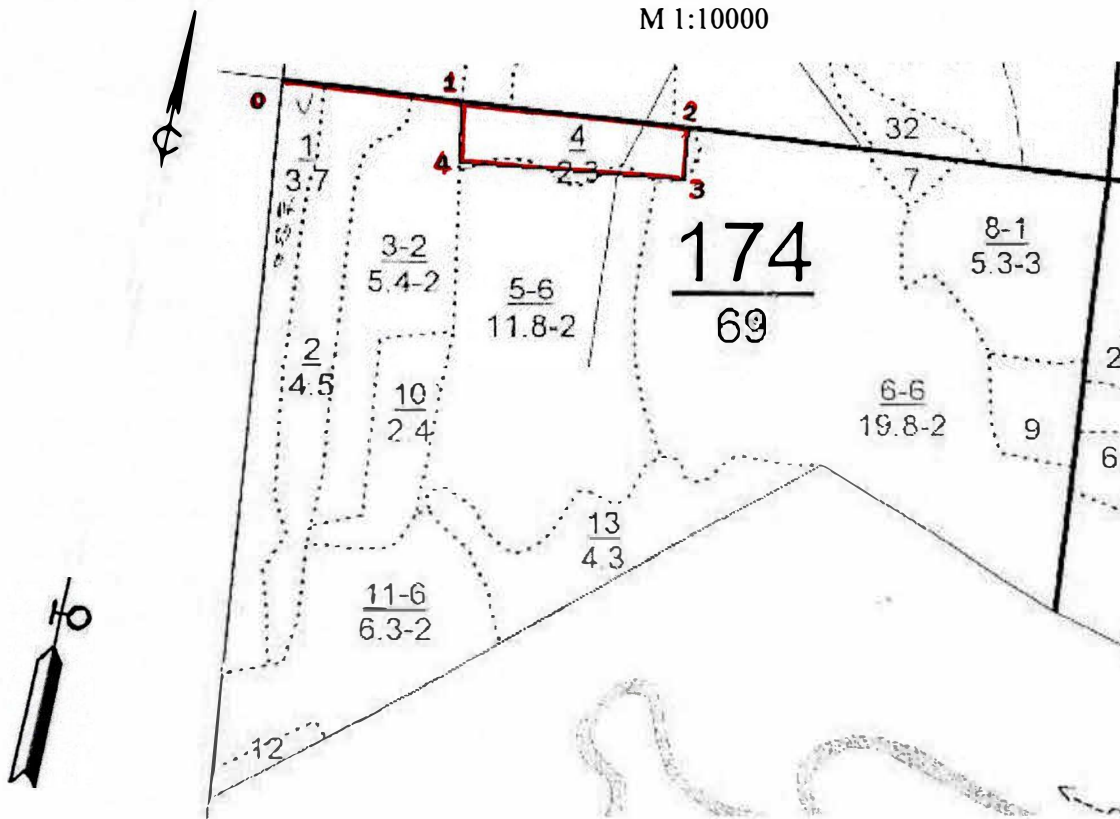


подпись

Д.П. Смирнов

Абрис участка леса

в квартале 174, выдел 4 площадью 2,3 га
Арёвского участкового лесничества Уренского районного лесничества,
намеченного под сплошную санитарную рубку



Условные обозначения:

3• месторасположение реласкопической площадки (пробной площади)

№ выдела	Ленты (круговой площадки) перечёта						
	№ ленты (площадки)	Географические координаты		длина, м	ширина, м	радиус, м	площадь, га
		Широта	Долгота				

Номера точек	Географические координаты		Румбы линий	Длина, м	Номера точек	Географические координаты		Румбы линий	Длина, м
	Широта	Долгота				Широта	Долгота		
0-1	57°27'15,7''	46°03'48,6''	СВ:83,5	235	3-4	57°27'11,6''	46°04'19,5''	ЮЗ:82,5	300
1-2	57°27'14,9''	46°04'04,0''	СВ:83,5	298	4-1	57°27'12,7''	46°04'03,6''	СЗ:6,5	80
2-3	57°27'13,7''	46°04'20,0''	ЮВ:8	76					

Исполнители работ по проведению лесопатологического обследования:

Инженер-лесопатолог отдела защиты леса и ГЛПМ
филиала ФБУ «Рослесозащита» -
«ЦЗЛ Нижегородской области»

Д. П. Смирнов

Дата составления документа 16.01.2018 г.

Телефон 8 (831) 428-94-2

Визуальное лесопатологическое обследование

Наземное

Дистанционное

1.1. Общая площадь обследованных лесотаксационных выделов составляет 19,2 га. На площади 19,2 га фактическая таксационная характеристика лесных насаждений соответствует (не соответствует) таксационному описанию (нужное подчеркнуть). Причины несоответствия: - .

Список участков с выявленными несоответствиями приведён в приложении 1 к настоящему Акту

1.2. Лесные насаждения с нарушенной и утраченной устойчивостью выявлены на площади 19,2 га

Участковое лесничество	Урочище (дача)	Квартал	Выдел	Площадь, га		Причина ослабления (гибели)
				с нарушенной устойчивостью	с утраченной устойчивостью	
Арьевское		143	4	3,6	-	Повреждение ели короедом-типографом, ветровал прошлых лет
Арьевское		155	17	4,9	-	
Арьевское		155	21	4,4	-	
Арьевское		174	11	6,3	-	
Итого:				19,2	-	

Состояние обследованных лесных насаждений приведено в приложениях 1.1-1.4 к Акту в зависимости от метода проведения ЛПО.

1.3 В обследованных лесных участках прогнозируется:

Прогноз	Площадь, га
Ослабление лесных насаждений	-
Усыхание лесных насаждений различной степени	-
Развитие очагов вредных организмов	-

1.4. Обнаружено загрязнение лесного участка отходами и выбросами:

Промышленными

Бытовыми

Вид загрязнения	Размеры загрязнения			Объём, кубм	Площадь, загрязнения, га
	длина, м	ширина, м	высота, м		

ЗАКЛЮЧЕНИЕ:

Оценка текущего санитарного и лесопатологического состояния лесных насаждений, назначенные профилактические мероприятия по защите лесов, агитационные мероприятия:

В результате проведенного лесопатологического обследования было установлено следующее:

- лесные насаждения в квартале 143, выделе 4, в квартале 155 выделе 21, в квартале 174 выделе 11 повреждены в результате негативного воздействия ураганных и шквалистых ветров прошлых лет ;

- возникновение очагов вредных организмов на обследованных участках леса не прогнозируется;

- в квартале 143, выделе 4, в квартале 155 выделах 17, 21, в квартале 174 выделе 11, текущий отпад насаждений не превышает естественный, опасность возникновения и распространения очагов вредных организмов отсутствует, поэтому проведение мероприятий по предупреждению распространения вредных организмов не требуется;

По результатам проведенного лесопатологического обследования рекомендуется следующее:

- организовать рекогносцировочный надзор за изменением санитарного и лесопатологического состояния обследованных лесных насаждений в целях своевременного выявления участков леса, подвергшихся негативному воздействию абиотических и биотических факторов.

Инженер - лесопатолог I категории отдела защиты леса и ГЛПМ
филиала ФБУ «Рослесозащита» - «ЦЗЛ Нижегородской области»



Д. П. Смирнов

Офис: ФБУ "Рослесозащита" - ЦЗЛ Нижегородской области

(организация, проводившая работу)

Департамент лесного хозяйства Нижегородской области

(уполномоченный орган субъекта Российской Федерации)

Карточка лесопатологической таксации

Лесничество (лесопарк) Уренское районное уч. лесничество: Арьдское Точка поворота _____ Географические координаты: С.Ш.: 57°28'46,4" В.Д.: 46°03'49,4" Дата проведения: 18.09.2017 года

Квартал 143 Выдел 4 Площадь выдела, га 3,6 Площадь лесопатологического выдела (повреждения, поражения), га 3,60

Состав 8С1Е1Б Возраст, лет 65 Полнота исходная 0,60 Полнота фактическая 0,6 Бонитет I ТЛ/ТУМ Смбр В2 Запас на 1 га 220

Причины ослабления насаждений (код) 821 Ветровал прошлых лет _____ Создание технологической сети, % _____

Состав		Ярус	Класс Крафта	Возраст породы, лет	Количество учетных деревьев, шт.	Распределение деревьев по категориям состояния, % от запаса												Доля повреждённых деревьев, %	Признаки повреждения насаждений (код)						Рекомендуемые санитарно-оздоровительные мероприятия								
						без признаков ослабления	ослабленные	сильно ослабленные	усыхающие	свежий сухостой	старый сухостой	свежий ветровал, снеговал	старый ветровал, снеговал	свежий бурелом, снеголом	старый бурелом, снеголом	аварийные деревья	признак 1		признак 2	признак 3	признак 4	признак 5	признак 6	вид	площадь, га	запас, м³							
К коэффициент	порода	3	4	5	6	7	8	9	10	11	12	13	14	15	16	17	18	19	20	21	22	23	24	25	26	27	28	29	30	31	32	33	
8,0	Сосна	1	2	65	-	97							3				3	206	3														
1,0	Ель	1	2	-	-	98							2				2	206	2														
1,0	Берёза	1	2	-	-	100											-																
10,0		Итого:			-	97	-	-	-	-	-	-	3	-	-	-	3																

Исполнитель: Инженер-лесопатолог отдела защиты леса и ГЛПМ филиала ФБУ "Рослесозащита" - ЦЗЛ Нижегородской области



подпись

Д.П. Смирнов

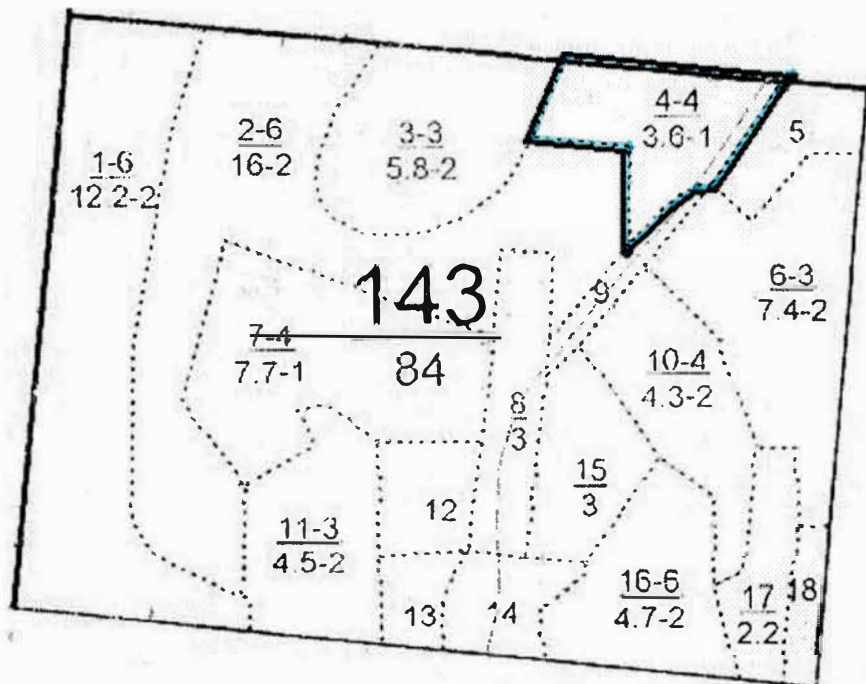
ЧЕРТЕЖ

(выкопировка из планшета)

лесных участков, в которых проведено лесопатологическое обследование, и намечены (отменены) санитарно-оздоровительные мероприятия

М 1:10000

(Меж-)районное лесничество	<u>Уренское</u>	Участковое лесничество	<u>Арьевское</u>
Квартала	<u>143</u>	Выдела	<u>4</u>
Площадь лесного(ых) участка(ов), га	<u>3,6</u>	Площадь лесопат. выдела, га	<u>3,6</u>
Количество заложённых ВПП (реласкопических площадок)		Площадь ВПП, га	-
Причины ослабления (гибели) насаждений (код)		Осн:821 доп.	
Виды пазащенных санитарно-оздоровительных мероприятий			



Геоданные		
Выдел	Широта	Долгота
4	57°28'46,4"	46°03'49,4"
Масштаб 1:10 000		

Условные обозначения	
	ЛПО
	ССР
	ВСП
	УНД
	ЛПТ
	Лесопатологическая глазомерная таксация Реласкопические площадки

Чертеж выполнил: _____

(подпись)

/Смирнов Д. П./

(расшифровка)

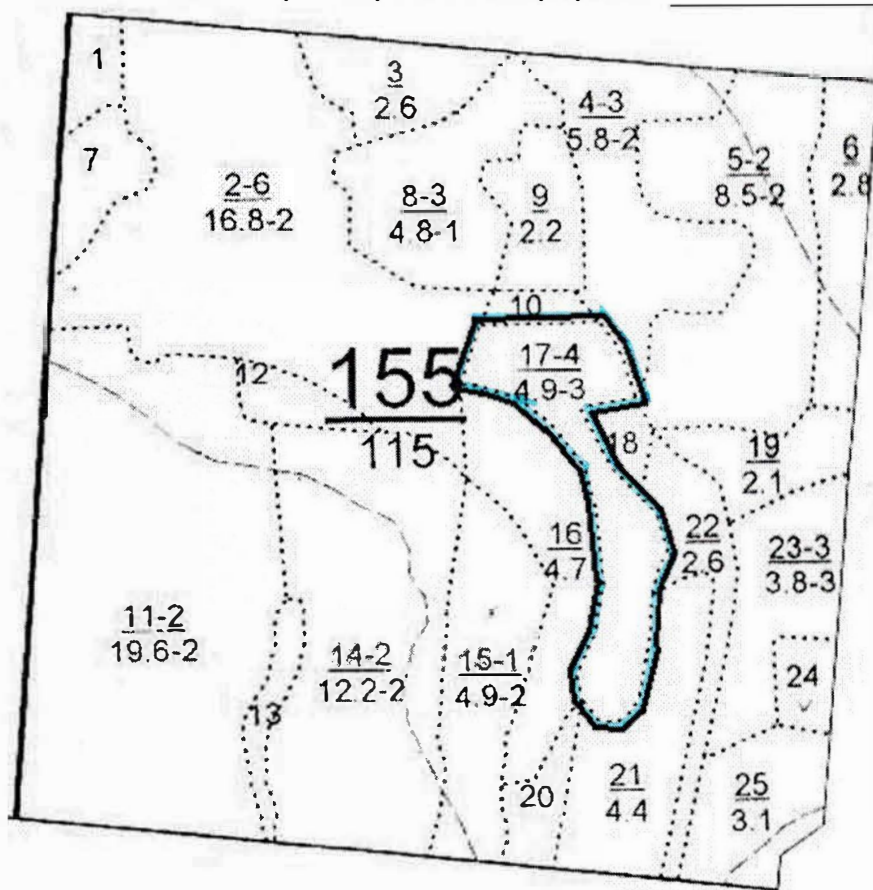
ЧЕРТЕЖ

(выкопировка из планшета)

лесных участков, в которых проведено лесопатологическое обследование, и намечены (отменены) санитарно-оздоровительные мероприятия

М 1:10000

(Меж-)районное лесничество	<u>Уренское</u>	Участковое лесничество	<u>Арьевское</u>
Квартала	<u>155</u>	Выдела	<u>17</u>
Площадь лесного(ых) участка(ов), га	<u>4,9</u>	Площадь лесопат. выдела, га	<u>4,9</u>
Количество заложённых ВПП (реласкопических площадок)		Площадь ВПП, га	-
Причины ослабления (гибели) насаждений (код)		<u>Оси:343</u>	<u>доп.</u>
Виды назначенных санитарно-оздоровительных мероприятий			



Геоданные		
Выдел	Широта	Долгота
17	57°28'04,3"	46°05'44,5"
Масштаб 1:10 000		

Условные обозначения	
	ЛПО
	ССР
	ВСП
	УНД
	Лесопатологическая глазомерная таксация
	Реласкопические площадки
	ЛПТ

Чертеж выполнил: _____

(подпись)

/Смирнов Д. П./

(расшифровка)

Филиал ФБУ "Рослесозащита" - ЦЗЛ Нижегородской области

(организация, проводившая работу)

Департамент лесного хозяйства Нижегородской области

(уполномоченный орган субъекта Российской Федерации)

Карточка лесопатологической таксации

Лесничество (лесопарк) Уренское районное уч. лесничество: Арьёвское Точка поворота _____ Географические координаты: С.Ш.: 57°27'45,8" В.Д.: 46°05'48,9" Дата проведения: 18.09.2017 года

Квартал 155 Выдел 21 Площадь выдела, га 4,4 Площадь лесопатологического выдела (повреждения, поражения), га 4,40

Состав 8С2Б Возраст, лет 60 Полнота исходная 0,70 Полнота фактическая 0,7 Бонитет II ТЛ/ТУМ Смч вз Запас на 1 га 220

Причины ослабления насаждений (код) 821 Ветровал прошлых лет _____ Создание технологической сети, %

Состав		Ярус	Класс Крафта	Возраст породы, лет	Количество учтенных деревьев, шт.	Распределение деревьев по категориям состояния, % от запаса												Доля повреждённых деревьев, %	Признаки повреждения насаждений (код)						Рекомендуемые санитарно-оздоровительные мероприятия								
						без признаков ослабления	ослабленные	сильно ослабленные	усыхающие	свежий сухостой	старый сухостой	свежий ветровал, снеговал	старый ветровал, снеговал	свежий бурелом, снеголом	старый бурелом, снеголом	аварийные деревья	признак 1		признак 2	признак 3	признак 4	признак 5	признак 6	вид	площадь, га	запас, м ³							
Коэффициент	порода	3	4	5	6	7	8	9	10	11	12	13	14	15	16	17	18	19	20	21	22	23	24	25	26	27	28	29	30	31	32	33	
8,0	Сосна	1	2	60	-	82	15										3	206	3														
2,0	Берёза	1	2	60	-	100																											
10,0	Итого:				-	86	12	-	-	-	-	-	-	-	-	-	2																

Исполнитель: Инженер-лесопатолог отдела защиты леса и ГЛПМ филиала ФБУ "Рослесозащита" - ЦЗЛ Нижегородской области



подпись

Д.П. Смирнов

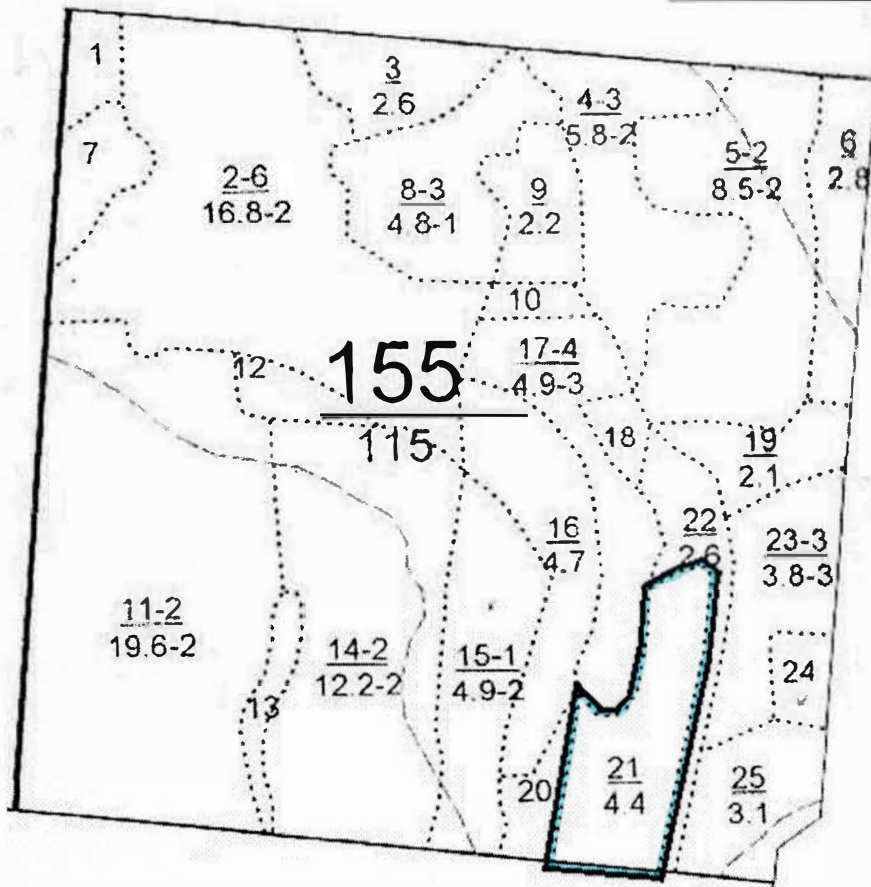
ЧЕРТЕЖ

(выкопировка из планшета)

лесных участков, в которых проведено лесопатологическое обследование, и намечены (отменены) санитарно-оздоровительные мероприятия

М 1:10000

(Меж-)районное лесничество	<u>Уренское</u>	Участковое лесничество	<u>Арьевское</u>
Квартала	<u>155</u>	Выдела	<u>21</u>
Площадь лесного(ых) участка(ов), га	<u>4,4</u>	Площадь лесопат. выдела, га	<u>4,4</u>
Количество заложённых ВПП (реласкопических площадок)		Площадь ВПП, га	-
Причины ослабления (гибели) насаждений (код)		<i>Оси:821; 371 доп.</i>	
Виды назначенных санитарно-оздоровительных мероприятий			



Геоданные		
Выдел	Широта	Долгота
21	57°27'45,8"	46°05'48,9"
Масштаб 1:10 000		

Условные обозначения	
	ЛПО
	ССР
	ВСР
	УНД
	ЛПТ
	Лесопатологическая глазомерная таксация
	Реласкопические площадки

Чертеж выполнил:

(подпись)

/Смирнов Д. П./

(расшифровка)

Филиал ФБУ "Рослесозащита" - ЦЗЛ Нижегородской области

(организация, проводившая работу)

Департамент лесного хозяйства Нижегородской области

(уполномоченный орган субъекта Российской Федерации)

Карточка лесопатологической таксации

Лесничество (лесопарк) Уренское уч. лесничество: Арвешское Точка поворота _____ Географические координаты: С.Ш.: 57°26'52,0" В.Д.: 46°03'54,5" Дата проведения: 18.09.2017 года

Квартал 174 Выдел 11 Площадь выдела, га 6,3 Площадь лесопатологического выдела (повреждения, поражения), га 6,30

Состав 5Б3Олч2Е+Б Возраст, лет 55 Полнота исходная 0,60 Полнота фактическая 0,60 Бонитет II ТЛ/ТУМ Ольш С5 Запас на 1 га 130

Причины ослабления насаждений (код) 821 Ветровал прошлых лет 343 _____ _____ _____ _____ Создание технологической сети, % _____

Кoeffициент	Состав порода	Ярус	Класс Крафта	Возраст породы, лет	Количество учтенных деревьев, шт.	Распределение деревьев по категориям состояния, % от запаса												Доля повреждённых деревьев, %	Признаки повреждения насаждений (код)						Рекомендуемые санитарно-оздоровительные мероприятия							
						без признаков ослабления	ослабленные	сильно ослабленные	усыхающие	свежий сухой	старый сухой	свежий ветровал, снеговал	старый ветровал, снеговал	свежий бурелом, снеготом	старый бурелом, снеготом	аварийные деревья	код		признак 1	признак 2	признак 3	признак 4	признак 5	признак 6	код	площадь, га	запас, м³					
																												% признаков ослабления	% деревьев с наличием признака от числа стволов	% деревьев с наличием признака от числа стволов	% деревьев с наличием признака от числа стволов	% деревьев с наличием признака от числа стволов
1	2	3	4	5	6	7	8	9	10	11	12	13	14	15	16	17	18	19	20	21	22	23	24	25	26	27	28	29	30	31	32	33
4,9	Берёза	1	2	55	-	85	10						5				5	206	5													
2,9	Ольч	1	2	-	-	100							5				-															
1,9	Ель	1	2	-	-	90	5				5						5	614	5													
0,3	Берёза	1	2	-	-	100											-															
10,0				Итого:	-	91	6	-	-	-	1	-	2	-	-	-	3													Итого:		-

Исполнитель: Инженер-лесопатолог отдела защиты леса и ГЛПМ филиала ФБУ "Рослесозащита" - ЦЗЛ Нижегородской области


подпись

Д.П. Смирнов

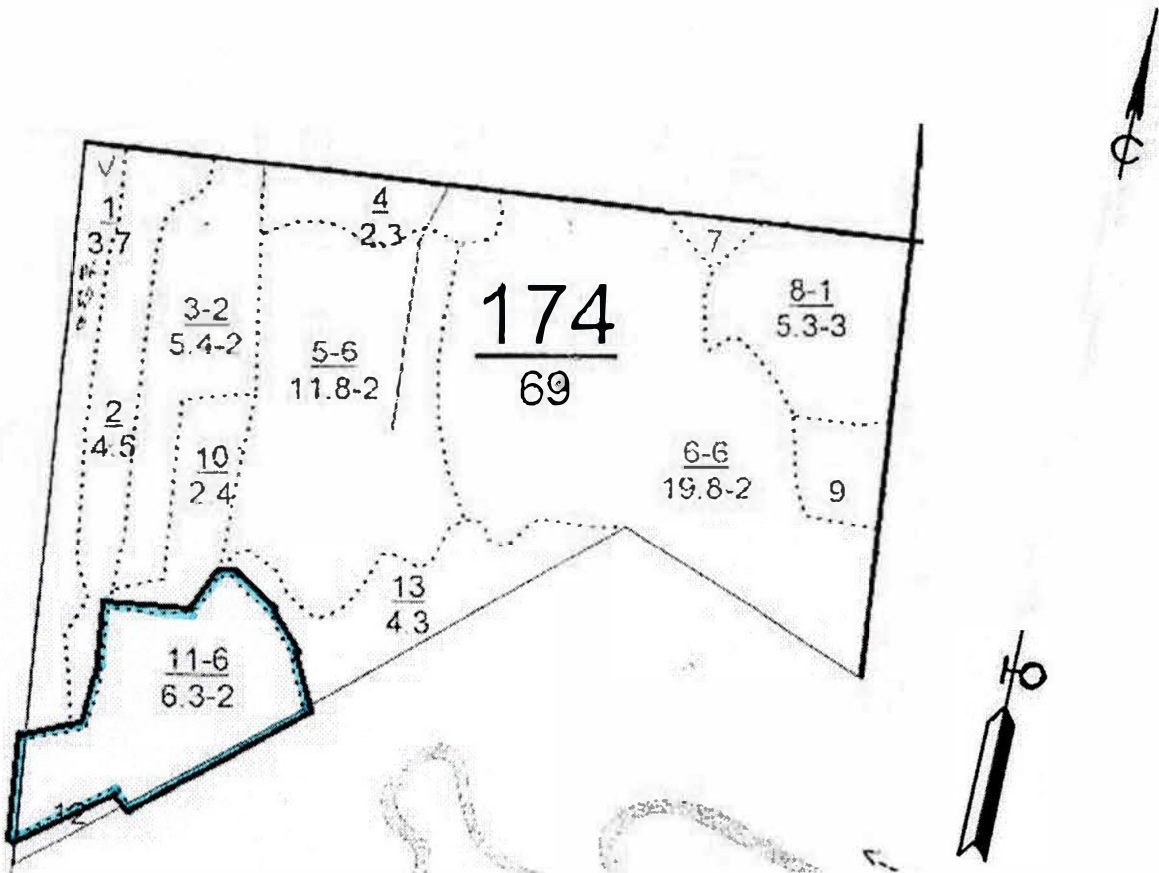
ЧЕРТЕЖ

(выкопировка из планшета)

лесных участков, в которых проведено лесопатологическое обследование, и намечены
(отменены) санитарно-оздоровительные мероприятия

М 1:10000

(Меж-)районное лесничество	<u>Уренское</u>	Участковое лесничество	<u>Арьевское</u>
Квартала	<u>174</u>	Выдела	<u>11</u>
Площадь лесного(ых) участка(ов), га	<u>6,3</u>	Площадь лесопат. выдела, га	<u>6,3</u>
Количество заложённых ВПП (реласкопических площадок)		Площадь ВПП, га	-
Причины ослабления (гибели) насаждений (код)		<u>Осн:343</u>	<u>доп.</u>
Виды назначенных санитарно-оздоровительных мероприятий		-	



Геоданные		
Выдел	Широта	Долгота
11	57°26'52,0"	46°03'54,5"
Масштаб 1:10 000		

Условные обозначения	
	ЛПО
	ССР
	ВСР
	УНД
ЛПТ	Лесопатологическая глазомерная таксация
	Реласкопические площадки

Чертеж выполнил: /Смирнов Д. П./
(подпись) (расшифровка)

Результаты проведения лесопатологических обследований лесных насаждений за сентябрь месяц 2017 года

Субъект Российской Федерации
Участковое лесничество

Нижегородская область
Арвское

Лесничество (лесопарк)
Урочище (лесная дача)

Уренское районное

Дата: 18.09.2017 года

1	2	3	4	5	6	7	Таксационная характеристика										17	18	Распределение деревьев по категориям состояния, % от запаса													30	31	32	33	Назначенные мероприятия					
							8	9	10	11	12	13	Полнота		15	16			17	18	19	20	21	22	23	24	25	26	27	28	29					30	31	32	33	34	35
													исходная	после удаления деревьев, под рубке																											
134	8	4,6	Эксплуатационные леса	-	-	4,6	4,0	Ель	75	21	24	Ек	0,6	0,51	II	72	46	46	35	4	-	-	6	3	7	2	4	2	-	-	-	-	614	15	Повреждение короедом-типографом	15	ВСП	4,6			
							3,0	Сосна	-	23	28					54	32	41	47	-	-	-	-	-	-	-	-	-	-	-	-	610	12								
							3,0	Берёза	-	20	22					54	37	38	43	-	-	8	11	-	-	-	-	-	-	-	-	808	19								
								Итого:								180	115	42	41	2	-	-	4	7	1	2	1	-	-	-	-	15									
143	4	3,6	Эксплуатационные леса	-	-	3,6	8,0	Сосна	65	22	20	Смб	0,6	0,60	I	176	-	97	-	-	-	-	-	-	-	-	-	-	-	-	206	3	Ветровал прошлых лет	-	-	-					
							1,0	Ель	-	20	18					22	-	98	-	-	-	-	-	-	-	-	-	-	-	-	206	2									
							1,0	Берёза	-	20	18					22	-	100	-	-	-	-	-	-	-	-	-	-	-	-	-	-	-	-	-	-	-				
								Итого:								220	0	97	-	-	-	-	-	-	-	-	-	-	-	-	-	3									
143	10	4,3	Эксплуатационные леса	-	-	4,3	5,9	Ель	75	21	24	Ек	0,6	0,50	II	68	42	40	-	-	-	5	5	5	3	-	-	-	-	-	614	18	Повреждение короедом-типографом	18	ВСП	4,3					
							2,2	Сосна	-	22	24					46	22	36	50	-	-	5	9	-	-	-	-	-	-	-	805	14									
							1,9	Берёза	-	22	22					40	19	63	21	-	-	11	5	-	-	-	-	-	-	-	808	16									
								Итого:								210	101	44	39	-	-	-	6	6	3	2	-	-	-	-	-	17									
153	13	2,7	Эксплуатационные леса	-	-	2,7	8,0	Ель	75	19	22	Ед	0,5	0,37	III	122	356	60	10	-	-	-	-	20	-	5	-	5	-	614	30	Повреждение короедом-типографом	30	ССР	2,7						
							2,0	Берёза	-	20	22					30	167	85	-	-	-	-	10	-	5	-	5	-	832	10											
								Итого:								152	523	65	8	-	-	-	-	-	18	-	5	-	4	-	27										
154	8	8,7	Эксплуатационные леса	-	-	8,7	5,0	Ель	70	20	22	Ек	0,5	0,29	II	90	61	18	18	13	-	13	23	-	15	-	-	-	614	51	Повреждение короедом-типографом	51	ССР	8,7							
							2,0	Сосна	-	21	24					36	23	27	39	-	13	-	17	-	4	-	-	610	30												
							2,0	Берёза	-	21	20					36	25	28	32	4	-	4	32	-	-	-	-	808	36												
							1,0	Осина	-	21	22					18	11	64	9	-	-	-	27	-	-	-	-	832	27												
								Итого:								180	120	27	24	7	4	6	24	-	8	-	-	-	-	42											
154	14	3,6	Эксплуатационные леса	-	-	3,6	5,6	Ель	75	21	24	Ек	0,6	0,38	II	113	58	24	22	7	7	-	7	21	12	-	-	614	47	Повреждение короедом-типографом	47	ССР	3,6								
							1,3	Сосна	-	23	26					26	13	31	23	15	-	-	23	8	-	-	610	23													
							3,1	Берёза	-	23	22					63	30	33	30	10	-	-	13	7	7	-	-	832	20												
								Итого:								202	101	27	25	9	4	-	11	15	9	-	-	-	39												
154	18/1	3,3	Эксплуатационные леса	-	-	3,2	5,8	Ель	75	21	22	Ек	0,6	0,36	II	122	46	22	33	-	-	-	17	-	28	-	-	614	45	Повреждение короедом-типографом	45	ССР	3,2								
							1,3	Сосна	-	22	26					27	10	30	20	-	-	40	-	10	-	-	610	40													
							2,9	Берёза	-	22	22					61	23	74	-	-	-	-	13	-	13	-	832	13													
								Итого:								210	79	38	22	-	-	-	-	19	-	21	-	-	40												
155	17	4,9	Эксплуатационные леса	-	-	4,9	4,0	Ель	70	18	22	Ед	0,6	0,60	III	76	-	93	-	-	-	-	5	-	2	-	-	614	7	Повреждение короедом-типографом	7	-	-	-							
							2,0	Сосна	-	22	24					38	-	85	12	-	-	-	-	-	-	-	206	3													
							3,0	Берёза	-	22	20					57	-	100	-	-	-	-	-	-	-	-	-	-	-												
							1,0	Оль	-	20	20					19	-	90	10	-	-	-	-	-	-	-	-	-	-												
								Итого:								190	0	93	4	-	-	-	-	2	-	1	-	-	3												
155	21	4,4	Эксплуатационные леса	-	-	4,4	8,0	Сосна	60	19	18	Смч	0,7	0,70	II	176	-	82	15	-	-	-	-	-	3	-	-	206	3	Ветровал прошлых лет	-	-	-	-							
							2,0	Берёза	60	-	-					44	-	100	-	-	-	-	-	-	-	-	-	-	-												
								Итого:								220	0	86	12	-	-	-	-	-	-	2	-	-	2												

1	2	3	4	5	6	7	Таксационная характеристика										17	Распределение деревьев по категориям состояния, % от запаса													31	32	33	Назначенные мероприятия			
							8	9	10	11	12	13	Полнота		16	18		19	20	21	22	23	24	25	26	27	28	29	30	34				35			
													исходная	после удаления деревьев, под рубке																					Вид	Площадь	
Номер квартала	Номер выдела	Площадь выдела, га	Целевое назначение лесов	Категории защитных лесов	Номер лесопатологического выдела	Площадь лесопатологического выдела, га	Состав	Порода	Возраст, лет	Средняя высота, м	Средний диаметр см.	Тип леса	исходная	после удаления деревьев, под рубке	Бонитет	Запас древесины (общий), м³/га	Число деревьев на проб. шт.	без признаков ослабления	ослабленные	сильно ослабленные	усыхающие	слабей сухой	старый сухой	слабей встроивал, снеговал	старый встроивал, снеговал	слабей бурелом, снеголом	старый бурелом, снеголом	аварийные деревья	Признаки повреждения деревьев	Доля поврежденных деревьев, %	Причины ослабления, повреждения	Подлежит рубке, %	Вид	Площадь, га			
174	4	2,3	Эксплуатационные леса		-	2,3	5,0 4,0 1,0	Ель Сосна Берёза	65 - -	20 21 21	18 20 18	Ебр	0,6 - -	0,41 - -	II	105 84 21	502 325 140	45 69 10	10 10 10	- - -	- - -	- 5 -	20 7 5	- - -	25 9 5	- - -	- - -	- - -	614 610 832	45 21 10	Повреждение короедом-типографом	45 21 10	ССР	2,3			
							Итого:										210	967	58	10	-	-	2	13	-	17	-	-	-	-	206	5	Ветровал прошлых лет	-	-	-	
174	11	6,3	Эксплуатационные леса		-	6,3	4,9 2,9 1,9 0,3	Берёза Ольч Ель Берёза	55 - - -	19 19 18 -	18 18 18 -	Опш	0,6 - -	0,60 - -	II	63 38 25 4	- 100 90 100	85 10 5 -	10 - - -	- - - -	- - - -	- - - -	- - - -	- - - -	- - - -	- - - -	- - - -	206 - 614 -	5 - 5 -	Ветровал прошлых лет	- - -	-	-	-			
							Итого:										130	0	91	6	-	-	-	-	1	-	2	-	-	-	-	-	3	Сплошная санитарная рубка (ССР)	-	-	20,5
Итого:							48,7																									Выборочная санитарная рубка (ВСР)		8,9			

Исполнители работ по проведению лесопатологического обследования:

Инженер-лесопатолог I категории отдела защиты леса и ГЛПМ филиала ФБУ "Рослесозащита" - ЦЗЛ Нижегородской области


подпись

Д.П. Смирнов
ФИО

8 (831) 428-94-27
телефон