

УТВЕРЖДАЮ

Руководитель Мухтоловского межрайонного  
лесничества Нижегородской области

П. Б. Хрипунов

Дата "19" 03 2018 года

АКТ

лесопатологического обследования № 26 от "12" 03 2018 года  
лесных насаждений в Мухтоловском межрайонном лесничестве  
Нижегородской области

Способ лесопатологического обследования: 1. Визуальный

-

2. Инструментальный

✓

Место проведения

Участковое лесничество	Урочище (дача)	Квартал (кварталы)	Выдел (выделы)	Площадь га
Саконское		7	45	1.1
Саконское		7	50	5.1
Саконское		7	51	1.8
Саконское		7	59	1.5
Саконское		78	2	6.3
Итого по участковому лесничеству:				15,8

Лесопатологическое обследование проведено на общей площади 15,8 га

Результаты проведения лесопатологических обследований лесных насаждений за май месяц 2017 года

Субъект Российской Федерации  
Участковое лесничество

Нижегородская область  
Саконское

Лесничество (лесопарк)  
Урочище (лесная дача)

Мухомоловское межрайонное

Дата: 22 ноября 2017 года

1	2	3	4	5	6	7	Таксационная характеристика										18	Распределение деревьев по категориям состояния, % от запаса										30	31	32	33	34		35										
							8	9	10	11	12	13	Полнота		16	17		19	20	21	22	23	24	25	26	27	28					29	Признаки повреждения деревьев		Доля поврежденных деревьев, %	Причины ослабления, повреждения	Полезный рубек, %	Вид	Площадь, га					
Состав	Порода	Возраст, лет	Средняя высота, м.	Средний диаметр см.	Тип леса	исходная							после удаления деревьев, под рубке	Запас древостоя (общий), м³/га			без признаков ослабления											ослабленные	сильно ослабленные	усыхающие	свежий сухостой			старый сухостой						свежий ветровал, снеговал	старый ветровал, снеговал	свежий бурелом, снеголом	старый бурелом, снеголом	аварийные деревья
<i>Саконское участковое лесничество</i>																																												
7	45	1.1	Защитные леса	Леса, расположенные в водоохранных зонах, ОЗУ: берегозащитные, почвозащитные участки лесов вдоль водных объектов, склонов	-	1.1	4.0	Ель	75	22	24						92	330	79	5	-	-	-	-	10	-	6	-	-	-	-	-	614	16	Повреждение коросдом-типографом	16	BCP	1.1						
							2.0	Сосна	-	24	26						46	123	86	10	-	-	-	4	-	-	-	-	-	-	-	805	4											
							2.0	Ель	60	19	18	Еч	0.6	0.53	II		46	196	79	5	-	-	-	10	-	6	-	-	-	-	-	614	16											
							2.0	Береза	-	24	22						46	100	92	-	-	-	-	8	-	-	-	-	-	-	-	-	801	8										
							+	Ель	100	-	-						0	15	79	5	-	-	-	10	-	6	-	-	-	-	-	614	16											
							<b>Итого:</b>										<b>230</b>	<b>764</b>	<b>83</b>	<b>5</b>	<b>-</b>	<b>-</b>	<b>-</b>	<b>-</b>	<b>8</b>	<b>-</b>	<b>4</b>	<b>-</b>	<b>-</b>	<b>-</b>	<b>-</b>	<b>-</b>	<b>12</b>	<b>12</b>										
7	50	5.1	Защитные леса	Защитные полосы лесов, расположенные вдоль железнодорожных путей общего пользования, ОЗУ: учки леса вокруг насел. пунктов и садовод. обществ.	-	5.1	4.1	Ель	75	22	24						102	79	59	27	-	1	1	7	-	5	-	-	-	-	-	614	14	Повреждение коросдом-типографом	14	BCP	5.1							
							2.1	Сосна	-	24	26						53	39	73	23	-	4	-	-	-	-	-	-	-	-	805	4												
							1.7	Ель	60	19	18	Еч	0.6	0.54	II		43	39	59	27	-	1	1	7	-	5	-	-	-	-	614	14												
							1.5	Береза	-	24	22						38	27	85	13	-	-	-	2	-	-	-	-	-	-	801	2												
							0.3	Ель	100	-	-						8	5	86	-	-	-	-	14	-	-	-	-	-	-	614	14												
							0.3	Осина	60	-	-						6	14	72	20	8	-	-	-	-	-	-	-	-	-	801	8												
							<b>Итого:</b>										<b>250</b>	<b>203</b>	<b>67</b>	<b>23</b>	<b>-</b>	<b>1</b>	<b>1</b>	<b>5</b>	<b>-</b>	<b>3</b>	<b>-</b>	<b>-</b>	<b>-</b>	<b>-</b>	<b>-</b>	<b>10</b>	<b>10</b>											
7	51	1.8	Защитные леса	Защитные полосы лесов, расположенные вдоль железнодорожных путей общего пользования, ОЗУ: учки леса вокруг насел. пунктов и садовод. обществ.	-	1.8	3.0	Ель	75	23	28						87	328	43	10	-	-	-	32	-	15	-	-	-	-	614	47	Повреждение коросдом-типографом	47	BCP	1.8								
							1.7	Сосна	-	24	28						49	143	78	20	-	-	2	-	-	-	-	-	-	805	2													
							3.3	Осина	60	25	26	Елпк	0.6	0.50	I		96	248	87	10	-	-	3	-	-	-	-	-	-	801	3													
							1.7	Береза	-	25	24						49	111	88	10	-	-	-	2	-	-	-	-	-	801	2													
							0.3	Липа	70	-	-						9	18	93	-	-	-	7	-	-	-	-	-	-	7														
							<b>Итого:</b>										<b>290</b>	<b>848</b>	<b>73</b>	<b>11</b>	<b>-</b>	<b>-</b>	<b>-</b>	<b>11</b>	<b>-</b>	<b>5</b>	<b>-</b>	<b>-</b>	<b>-</b>	<b>-</b>	<b>16</b>	<b>16</b>												
7	59	1.5	Защитные леса	Защитные полосы лесов, расположенные вдоль железнодорожных путей общего пользования, ОЗУ: учки леса вокруг насел. пунктов и садовод. обществ.	-	1.5	4.0	Ель	75	22	24						100	444	60	28	-	-	-	9	-	3	-	-	-	614	12	Повреждение коросдом-типографом	12	BCP	1.5									
							2.2	Сосна	-	24	26						55	185	66	27	2	-	5	-	-	-	-	-	805	5														
							1.8	Ель	60	19	18	Еч	0.6	0.55	II		45	262	88	-	-	-	12	-	-	-	-	-	614	12														
							1.5	Береза	-	24	22						37	114	90	6	-	-	4	-	-	-	-	-	801	4														
							0.5	Ель	100	-	-						13	33	88	-	-	-	12	-	-	-	-	-	614	12														
							<b>Итого:</b>										<b>250</b>	<b>1 038</b>	<b>73</b>	<b>18</b>	<b>-</b>	<b>-</b>	<b>-</b>	<b>8</b>	<b>-</b>	<b>1</b>	<b>-</b>	<b>-</b>	<b>-</b>	<b>-</b>	<b>9</b>	<b>9</b>												



2. **Инструментальное лесопатологическое обследование лесного участка в квартале 7, выдел 45**

2.1. На площади 1,1 га фактическая таксационная характеристика лесных насаждений соответствует (не соответствует) таксационному описанию (нужное подчеркнуть). Причины несоответствия: \_\_\_\_\_

Ведомость лесных участков с выявленными несоответствиями таксационным описаниям приведена в приложении 1 к Акту

2.2. Состояние насаждений: **с нарушенной устойчивостью**

V

**с утраченной устойчивостью**

-

Причины повреждения:

Основная причина ослабления: повреждение ели короедом-типографом (*Ips typographus* L.) (343);

Дополнительные причины ослабления: поражение сосны смоляным раком (*Cronartium flaccidum* (Alb. et Schw.) Wint. и *Peridermium pini* (Willd.) Kleb.) (371), поражение берёзы настоящим трутовиком (*Fomes fomentarius* (L.) Gill.) (355)

Описание повреждений насаждений:

Основные признаки ослабления: ажурность кроны, изреженность кроны

Дополнительные признаки ослабления: следы заселения стволовых вредителей (личиночные и маточные ходы, куколочные колыбельки, брачные камеры, смоляные воронки, вылетные отверстия), наличие на стволах в области кроны раковых ран, наличие плодовых тел трутовиков на стволах

Фактический отпад: текущий – 0 м<sup>3</sup>/га; общий – 28 м<sup>3</sup>/га.

В том числе:

заселено (отработано) стволовыми вредителями

Вид вредителя	Порода	Встречаемость, %		Степень заселения лесного насаждения (слабая, средняя, сильная)
		заселённых деревьев	отработанных деревьев	
Короед-типограф	Ель	-	16	-

повреждено огнем

Порода	Вид пожара	Состояние корневых лап		Состояние корневой шейки		Подсушивание луба	
		% поврежденных огнём корней	% деревьев с данным повреждением	ожог корневой шейки по окружности (1/4; 2/4; 3/4; более 3/4)	% деревьев с данным повреждением	по окружности (1/4; 2/4; 3/4; более 3/4)	% деревьев с данным повреждением
-	-	-	-	-	-	-	-

заражено болезнями

Вид	Порода	Встречаемость (% заражённых деревьев)	Степень поражения лесного насаждения (слабая, средняя, сильная)
Настоящий трутовик	Берёза	8	Слабая
Смоляной рак	Сосна	4	Слабая

2.3. Выборке подлежит, % деревьев от общего запаса насаждения:

Категории санитарного состояния	Подлежит выборке по санитарному состоянию, %	Причины назначения
ослабленных	-	
сильно ослабленных	-	
усыхающих	-	
свежего сухостоя	-	
в т. ч. свежего ветровала	-	
свежего бурелома	-	
старого сухостоя	12	
в т. ч. старого ветровала	4	
старого бурелома	-	
аварийных деревьев	-	
Итого:	12	

2.4. Полнота лесного насаждения после уборки деревьев, подлежащих рубке, составит **0,53**;  
Критическая полнота для данной категории лесных насаждений **не лимитируется**

### ЗАКЛЮЧЕНИЕ

С целью предотвращения негативных процессов или ущерба от их воздействия назначено:  
*рекомендуется произвести санитарно-оздоровительные мероприятия в виде выборочной санитарной рубки, т. к. критическая полнота, установленная для данной категории защитных лесов, не лимитируется*

Технология рубок: *беспасечная*;

Запас деревьев, подлежащих рубке: по санитарному состоянию – **28 м<sup>3</sup>/га**;

при создании технологической сети (0 %) - **0 м<sup>3</sup>/га**;

Участковое лесничество	Урочище (дача)	Квартал	Выдел	Площадь выдела, га	Вид мероприятия	Площадь мероприятия, га	Порода	Запас на выделе, подлежащий рубке, кбм.		Крайние сроки проведения
								Всего:	в т. ч. по санитарному состоянию	
Саконское		7	45	1,1	ВСП	1,1	Ель	25	25	2018 год
							Сосна	2	2	
							Берёза	4	4	

Меры по обеспечению возобновления: -;

Мероприятия, необходимые для предупреждения заражения или повреждения смежных насаждений: *осуществляются в соответствии с Правилами санитарной безопасности от 20 мая 2017 года №607, а также в соответствии с Правилами осуществления мероприятий по предупреждению распространения вредных организмов от 12 сентября 2016 года №470*

Сведения для расчёта степени повреждения:

год образования старого сухостоя – 2013-2014 г.;

основная причина повреждения древесины: *вывал сухостойных деревьев ели, наличие стволовой гнили у деревьев берёзы*;

Дата проведения обследования: 03 мая 2017 года.

Исполнители работ по проведению лесопатологического обследования:

Инженер-лесопатолог I категории отдела защиты леса и ГЛПМ

филиала ФБУ «Рослесозащита» -

«ЦЗЛ Нижегородской области»

Инженер отдела «Арзамасская ЛСС»

филиала ФБУ «Рослесозащита» -

«ЦЗЛ Нижегородской области»

 В. И. Лобашов

 А. В. Лобашов

Ведомость перечёта деревьев, назначенных в рубку

ВРЕМЕННАЯ ПРОБНАЯ ПЛОЩАДЬ № 1

Субъект Российской Федерации Нижегородская область

Лесничество (лесопарк) Мухомовское межрайонное Участковое лесничество Саконское

Квартал 7 Выдел 45 Площадь, га 1.1

Номер очага вредных организмов \_\_\_\_\_ Размер пробной площади, га 1.1

Таксационная характеристика:

Тип леса Еч Состав 4Е2С2Е2Б+Е Возраст, лет 75 Бонитет II  
Т0Е; (35); 4 м; 4 тыс. шт/га

Полнота 0.6 Запас на 1 га 230 Возобновление: (Благонадежный)

Время и причина ослабления насаждения: Повреждение ели короедом-типографом (343);  
поражение сосны смоляным раком (371);  
поражение берёзы настоящим трутовиком (355)

Тип очага: эпизодический, хронический (подчеркнуть)

Фаза развития очага: начальная, нарастание численности, собственно вспышка, кризиса (подчеркнуть)

Состояние насаждения, намечаемые мероприятия:

Насаждение с нарушенной устойчивостью, требующее проведения выборочной санитарной рубки

Исполнитель работ по проведению лесопатологического обследования:

Инженер-лесопатолог отдела защиты леса и государственного лесопатологического мониторинга

Должность

Дата составления документа: 30.10.2017 года

Лобашов В.И.  
ФИО

  
Подпись

Телефон 8 (831) 428-94-27

ВЕДОМОСТЬ ПЕРЕЧЁТА ДЕРЕВЬЕВ

Порода: Ель

Ступени толщины, см	Распределение деревьев по категориям состояния, шт.															Всего деревьев по ступеням толщины			
	I	II	III	IV		V		VI			ветровал, бурелом			аварийные деревья			шт.	в т.ч. подлежат рубке, %	
				НЗ	З	НЗ	З	НЗ	З	О	НЗ	З	О	НЗ	З	О			
8		3								2								5	40
12	5	1								6						4		16	63
16	99	2								7					3		111	9	
20	89	9								6					3		107	8	
24	65									4					3		72	10	
28	3	1								1					1		6	33	
32										4					3		7	100	
36										2					2		4	100	
40										1					1		2	100	
44																	-	-	
48																	-	-	
52																	-	-	
56																	-	-	
Итого	шт.	261	16	-	-	-	-	-	-	33	-	-	20	-	-	-	330	-	
	%	79	5	-	-	-	-	-	-	10	-	-	6	-	-	-	100	16	

Порода: Сосна

Ступени толщины, см	Распределение деревьев по категориям состояния, шт.															Всего деревьев по ступеням толщины			
	I	II	III	IV		V		VI			ветровал, бурелом			аварийные деревья			шт.	в т.ч. подлежат рубке, %	
				НЗ	З	НЗ	З	НЗ	З	О	НЗ	З	О	НЗ	З	О			
8																		-	-
12	25	2								2								29	7
16	28	2								2								32	6
20	31	3																34	-
24	12	2																14	-
28	8	2																10	-
32	1	1																2	-
36	1									1								2	50
40																		-	-
44																		-	-
48																		-	-
52																		-	-
56																		-	-
Итого	шт.	106	12	-	-	-	-	-	-	5	-	-	-	-	-	-	123	-	
	%	86	10	-	-	-	-	-	-	4	-	-	-	-	-	-	100	4	

Порода: Ель

Ступени толщины, см	Распределение деревьев по категориям состояния, шт.															Всего деревьев по ступеням толщины		
	I	II	III	IV		V		VI			ветровал, бурелом			аварийные деревья			шт.	в т.ч. подлежат рубке, %
				НЗ	З	НЗ	З	НЗ	З	О	НЗ	З	О	НЗ	З	О		
8										1					1		2	100
12	18	2								1					2		23	13
16	32	3								1					1		37	5
20	49	2								1					2		54	6
24	41	3								1							45	2
28	19	1								1							21	5
32	7									2							9	22
36	3									1							4	25
40										1							1	100
44																	-	-
48																	-	-
52																	-	-
56																	-	-
Итого	шт.	169	11	-	-	-	-	-	-	10	-	-	6	-	-	-	196	-
	%	86	6	0	0	0	0	0	0	5	0	0	3	0	0	0	100	8

Порода: Берёза

Ступени толщины, см.	Распределение деревьев по категориям состояния, шт.															Всего деревьев по ступеням толщины			
	I	II	III	IV		V		VI			встрвал, бурелом			аварийные деревья			шт.	в т.ч. подлежат рубке, %	
				НЗ	З	НЗ	З	НЗ	З	О	НЗ	З	О	НЗ	З	О			
8																		-	-
12	5										1							6	17
16	18																	18	-
20	33										2							35	6
24	19										2							21	10
28	15										2							17	12
32	2																	2	-
36											1							1	100
40																		-	-
44																		-	-
48																		-	-
52																		-	-
56																		-	-
Итого:	шт.	92	-	-	-	-	-	-	-	-	8	-	-	-	-	-	-	100	-
	%	92	0	0	0	0	0	0	0	0	8	0	0	0	0	0	0	100	8

Порода: Ель

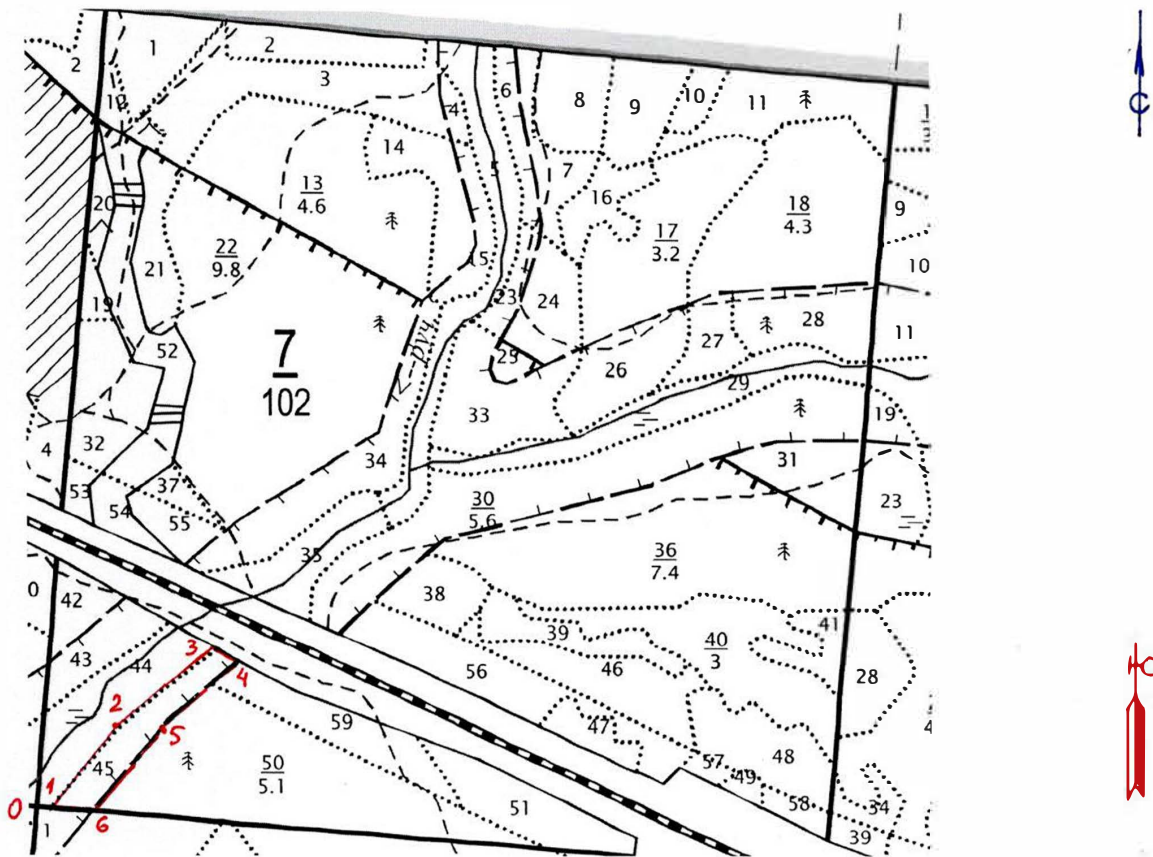
Ступени толщины, см.	Распределение деревьев по категориям состояния, шт.															Всего деревьев по ступеням толщины			
	I	II	III	IV		V		VI			встрвал, бурелом			аварийные деревья			шт.	в т.ч. подлежат рубке, %	
				НЗ	З	НЗ	З	НЗ	З	О	НЗ	З	О	НЗ	З	О			
8																		-	-
12																		-	-
16	3										1							4	25
20	2	1									1							4	25
24	4													1				5	20
28	2																	2	-
32																		-	-
36																		-	-
40																		-	-
44																		-	-
48																		-	-
52																		-	-
56																		-	-
Итого:	шт.	11	1	-	-	-	-	-	-	-	2	-	-	1	-	-	-	15	-
	%	73	7	0	0	0	0	0	0	0	13	0	0	7	0	0	0	100	20

Примечание: НЗ - незаселенное, З - заселенное, О - обработанное

## Абрис участка леса

в квартале 7, выдел 45 площадью 1,1 га  
Саконского участкового лесничества Мухтоловского районного лесничества,  
намеченного под выборочную санитарную рубку

М 1:10000



Условные обозначения:

3• месторасположение реласкопической площадки (пробной площади)

№ выдела	Ленты (круговой площадки) перечёта						
	№ ленты (площадки)	Географические координаты		длина, м	ширина, м	радиус, м	площадь, га
		Широта	Долгота				

Номера точек	Географические координаты		Румбы линий	Длина, м	Номера точек	Географические координаты		Румбы линий	Длина, м
	Широта	Долгота				Широта	Долгота		
0-1	55°29'36,5''	42°59'39,6''	СВ:82	20	4-5	55°29'41,4''	42°59'53,5''	ЮЗ:38	135,5
1-2	55°29'36,5''	42°59'41,2''	СВ:26	140	5-6	55°29'39,1''	42°59'48,3''	ЮЗ:26	140
2-3	55°29'39,7''	42°59'45,2''	СВ:39	160	6-1	55°29'36,3''	42°59'44,2''	ЮЗ:82	51
3-4	55°29'42,1''	42°59'50,7''	ЮВ:73	35					

Исполнители работ по проведению лесопатологического обследования:

Инженер-лесопатолог отдела защиты леса и ГЛПМ  
филиала ФБУ «Рослесозащита» -  
«ЦЗЛ Нижегородской области»

В. И. Лобашов

Дата составления документа 13.11.2017 г.

Телефон 8 (831) 428-94-27

2. **Инструментальное лесопатологическое обследование лесного участка в квартале 7, выдел 50**

2.1. На площади 5,1 га фактическая таксационная характеристика лесных насаждений соответствует (не соответствует) таксационному описанию (нужное подчеркнуть). Причины несоответствия: \_\_\_\_\_

Ведомость лесных участков с выявленными несоответствиями таксационным описаниям приведена в приложении 1 к Акту

2.2. Состояние насаждений: **с нарушенной устойчивостью**

V

**с утраченной устойчивостью**

-

Причины повреждения:

Основная причина ослабления: повреждение ели короедом-типографом (*Ips typographus* L.) (343);

Дополнительные причины ослабления: поражение сосны смоляным раком (*Cronartium flaccidum* (Alb. et Schw.) Wint. и *Peridermium pini* (Willd.) Kleb.) (371), поражение берёзы настоящим трутовиком (*Fomes fomentarius* (L.) Gill.) (355), поражение осины ложным осиновым трутовиком (*Phellinus tremulae* Bond. (Bond. et Boriss.) (358)

Описание повреждений насаждений:

Основные признаки ослабления: ажурность кроны, изреженность кроны

Дополнительные признаки ослабления: следы заселения стволовых вредителей (личиночные и маточные ходы, куколочные колыбельки, брачные камеры, смоляные воронки, вылетные отверстия), наличие на стволах в области кроны раковых ран, наличие плодовых тел трутовиков на стволах

Фактический отпад: текущий – 5 м<sup>3</sup>/га; общий – 25 м<sup>3</sup>/га.

В том числе:

заселено (отработано) стволовыми вредителями

Вид вредителя	Порода	Встречаемость, %		Степень заселения лесного насаждения (слабая, средняя, сильная)
		заселённых деревьев	отработанных деревьев	
Короед-типограф	Ель	-	14	-

повреждено огнем

Порода	Вид пожара	Состояние корневых лап		Состояние корневой шейки		Подсушивание луба	
		% поврежденных огнём корней	% деревьев с данным повреждением	ожог корневой шейки по окружности (1/4; 2/4; 3/4; более 3/4)	% деревьев с данным повреждением	по окружности (1/4; 2/4; 3/4; более 3/4)	% деревьев с данным повреждением
-	-	-	-	-	-	-	-

заражено болезнями

Вид	Порода	Встречаемость (% заражённых деревьев)	Степень поражения лесного насаждения (слабая, средняя, сильная)
Настоящий трутовик	Берёза	2	Слабая
Смоляной рак	Сосна	4	Слабая
Ложный осиновый трутовик	Осина	8	Слабая

2.3. Выборке подлежит, % деревьев от общего запаса насаждения:

Категории санитарного состояния	Подлежит выборке по санитарному состоянию, %	Причины назначения
ослабленных	-	
сильно ослабленных	-	
усыхающих	1	
свежего сухостоя	1	
в т. ч. свежего ветровала	-	
свежего бурелома	-	
старого сухостоя	8	
в т. ч. старого ветровала	3	
старого бурелома	-	
аварийных деревьев	-	
Итого:	10	

2.4. Полнота лесного насаждения после уборки деревьев, подлежащих рубке, составит **0,54**;  
Критическая полнота для данной категории лесных насаждений **не лимитируется**

**ЗАКЛЮЧЕНИЕ**

С целью предотвращения негативных процессов или ущерба от их воздействия назначено:  
*рекомендуется произвести санитарно-оздоровительные мероприятия в виде выборочной санитарной рубки, т. к. критическая полнота, установленная для данной категории защитных лесов, не лимитируется*

Технология рубок: *беспасечная*;

Запас деревьев, подлежащих рубке: по санитарному состоянию – **25 м<sup>3</sup>/га**;

при создании технологической сети (0 %) - **0 м<sup>3</sup>/га**;

Участковое лесничество	Урочище (дача)	Квартал	Выдел	Площадь выдела, га	Вид мероприятия	Площадь мероприятия, га	Порода	Запас на выделе, подлежащий рубке, кбм.		Крайние сроки проведения
								Всего:	в т. ч. по санитарному состоянию	
Саконское		7	50	5,1	ВСР	5,1	Ель	108	108	2018 год
							Сосна	10	10	
							Берёза	5	5	
							Осина	5	5	

Меры по обеспечению возобновления: -;

Мероприятия, необходимые для предупреждения заражения или повреждения смежных насаждений: *осуществляются в соответствии с Правилами санитарной безопасности от 20 мая 2017 года №607, а также в соответствии с Правилами осуществления мероприятий по предупреждению распространения вредных организмов от 12 сентября 2016 года №470*

Сведения для расчёта степени повреждения:

год образования старого сухостоя – 2013-2014 г.;

основная причина повреждения древесины: *вывал сухостойных деревьев ели, наличие стволовой гнили у деревьев берёзы и осины*;

Дата проведения обследования: 03 мая 2017 года.

Исполнители работ по проведению лесопатологического обследования:

Инженер-лесопатолог I категории отдела защиты леса и ГЛПМ

филиала ФБУ «Рослесозащита» -

«ЦЗЛ Нижегородской области»

Инженер отдела «Арзамасская ЛСС»

филиала ФБУ «Рослесозащита» -

«ЦЗЛ Нижегородской области»

В. И. Лобашов

А. В. Лобашов

**Ведомость перечёта деревьев, назначенных в рубку**

**ВРЕМЕННАЯ ПРОБНАЯ ПЛОЩАДЬ № 2**

Субъект Российской Федерации Нижегородская область  
Лесничество (лесопарк) Мухомовское межрайонное Участковое лесничество Саконское

Квартал 7 Выдел 50 Площадь, га 5.1

Номер очага вредных организмов \_\_\_\_\_ Размер пробной площади, га \_\_\_\_\_

Таксационная характеристика:

Тип леса Еч Состав 4Е2С2Е2Б+Е+Ос Возраст, лет 75 Бонитет II  
10Е; (35); 4 м; 4 тыс. шт/га  
Полнота 0.6 Запас на 1 га 250 Возобновление: (Благонадежный)

Время и причина ослабления насаждения: Повреждение ели короедом-типографом (343);

поражение сосны смоляным раком (371);

поражение берёзы настоящим трутовиком (355). Поражение осины ложным осиновым трутовиком (358)

Тип очага: эпизодический, хронический (подчеркнуть)

Фаза развития очага: начальная, нарастание численности, собственно вспышка, кризиса (подчеркнуть)

Состояние насаждения, намечаемые мероприятия :

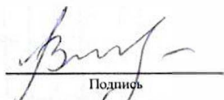
Насаждение с нарушенной устойчивостью, требующее проведения выборочной санитарной рубки

Исполнитель работ по проведению лесопатологического обследования:

Инженер-лесопатолог отдела защиты леса и государственного лесопатологического мониторинга

Дата составления документа: \_\_\_\_\_ 30.10.2017 года \_\_\_\_\_

Лобашов В. И.  
ФИО

  
Подпись

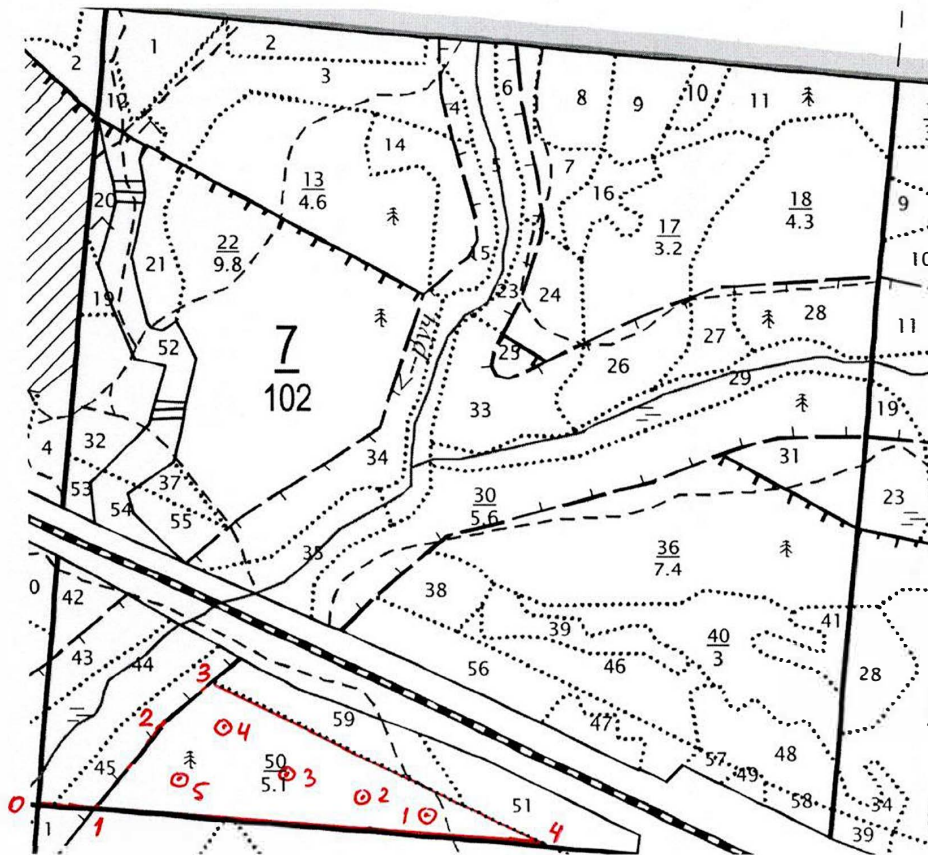
Телефон 8 (831) 428-94-27



## Абрис участка леса

в квартале 7, выдел 50 площадью 5,1 га  
Саконского участкового лесничества Мухтоловского районного лесничества,  
намеченного под выборочную санитарную рубку

М 1:10000



Условные обозначения:

3• месторасположение реласкопической площадки (пробной площади)

№ выдела	Ленты (круговой площадки) перечёта						
	№ ленты (площадки)	Географические координаты		длина, м	ширина, м	радиус, м	площадь, га
		Широта	Долгота				
50	1	55°29'36,9"	43°00'06,8"				
50	2	55°29'37,4"	43°00'02,5"				
50	3	55°29'38,3"	42°59'56,6"				
50	4	55°29'39,8"	42°59'52,0"				
50	5	55°29'38,3"	42°59'48,0"				

Номера точек	Географические координаты		Румбы линий	Длина, м	Номера точек	Географические координаты		Румбы линий	Длина, м
	Широта	Долгота				Широта	Долгота		
0-1	55°29'36,5''	42°59'39,6''	СВ:82	71	3-4	55°29'41,4''	42°59'53,5''	ЮВ:80	490
1-2	55°29'36,3''	42°59'44,2''	СВ:25	136	4-1	55°29'35,3''	43°00'20,1''	ЮЗ:81	604
2-3	55°29'39,1''	42°59'48,3''	СВ:38	86					

Исполнители работ по проведению лесопатологического обследования:

Инженер-лесопатолог отдела защиты леса и ГЛПМ  
филиала ФБУ «Рослесозащита» -  
«ЦЗЛ Нижегородской области»



В. И. Лобашов

Дата составления документа 13.11.2017 г.

Телефон 8 (831) 428-94-27

2. **Инструментальное лесопатологическое обследование лесного участка в квартале 7, выдел 51**

2.1. На площади 1,8 га фактическая таксационная характеристика лесных насаждений соответствует (не соответствует) таксационному описанию (нужное подчеркнуть). Причины несоответствия: \_\_\_\_\_

Ведомость лесных участков с выявленными несоответствиями таксационным описаниям приведена в приложении 1 к Акту

2.2. Состояние насаждений: **с нарушенной устойчивостью**

V

**с утраченной устойчивостью**

-

Причины повреждения:

Основная причина ослабления: повреждение ели короедом-типографом (*Ips tyrographus* L.) (343);

Дополнительные причины ослабления: поражение сосны смоляным раком (*Cronartium flaccidum* (Alb. et Schw.) Wint. и *Peridermium pini* (Willd.) Kleb.) (371), поражение берёзы настоящим трутовиком (*Fomes fomentarius* (L.) Gill.) (355), поражение осины ложным осиновым трутовиком (*Phellinus tremulae* Bond. (Bond. et Boriss.) (358)

Описание повреждений насаждений:

Основные признаки ослабления: ажурность кроны, изреженность кроны

Дополнительные признаки ослабления: следы заселения стволовых вредителей (личиночные и маточные ходы, куколочные колыбельки, брачные камеры, смоляные воронки, вылетные отверстия), наличие на стволах в области кроны раковых ран, наличие плодовых тел трутовиков на стволах

Фактический отпад: текущий – 0 м<sup>3</sup>/га; общий – 46 м<sup>3</sup>/га.

В том числе:

заселено (отработано) стволовыми вредителями

Вид вредителя	Порода	Встречаемость, %		Степень заселения лесного насаждения (слабая, средняя, сильная)
		заселённых деревьев	отработанных деревьев	
Короед-типограф	Ель	-	47	-

повреждено огнем

Порода	Вид пожара	Состояние корневых лап		Состояние корневой шейки		Подсушивание луба	
		% поврежденных огнём корней	% деревьев с данным повреждением	ожог корневой шейки по окружности (1/4; 2/4; 3/4; более 3/4)	% деревьев с данным повреждением	по окружности (1/4; 2/4; 3/4; более 3/4)	% деревьев с данным повреждением
-	-	-	-	-	-	-	-

заражено болезнями

Вид	Порода	Встречаемость (% заражённых деревьев)	Степень поражения лесного насаждения (слабая, средняя, сильная)
Настоящий трутовик	Берёза	2	Слабая
Смоляной рак	Сосна	2	Слабая
Ложный осиновый трутовик	Осина	3	Слабая

2.3. Выборке подлежит, % деревьев от общего запаса насаждения:

Категории санитарного состояния	Подлежит выборке по санитарному состоянию, %	Причины назначения
ослабленных	-	
сильно ослабленных	-	
усыхающих	-	
свежего сухостоя	-	
в т. ч. свежего ветровала	-	
свежего бурелома	-	
старого сухостоя	16	
в т. ч. старого ветровала	5	
старого бурелома	-	
аварийных деревьев	-	
Итого:	16	

2.4. Полнота лесного насаждения после уборки деревьев, подлежащих рубке, составит **0,50**;  
Критическая полнота для данной категории лесных насаждений **не лимитируется**

**ЗАКЛЮЧЕНИЕ**

С целью предотвращения негативных процессов или ущерба от их воздействия назначено: *рекомендуется произвести санитарно-оздоровительные мероприятия в виде выборочной санитарной рубки, т. к. критическая полнота, установленная для данной категории защитных лесов, не лимитируется*

Технология рубок: *беспасечная*;

Запас деревьев, подлежащих рубке: по санитарному состоянию – **46 м<sup>3</sup>/га**;  
при создании технологической сети (0 %) - **0 м<sup>3</sup>/га**;

Участковое лесничество	Урочище (дача)	Квартал	Выдел	Площадь выдела, га	Вид мероприятия	Площадь мероприятия, га	Порода	Запас на выделе, подлежащий рубке, кбм.		Крайние сроки проведения
								Всего:	в т. ч. по санитарному состоянию	
Саконское		7	51	1,8	ВСП	1,8	Ель	74	74	2018 год
							Сосна	2	2	
							Осина	5	5	
							Берёза	2	2	
							Липа	2	2	

Меры по обеспечению возобновления: -;

Мероприятия, необходимые для предупреждения заражения или повреждения смежных насаждений: *осуществляются в соответствии с Правилами санитарной безопасности от 20 мая 2017 года №607, а также в соответствии с Правилами осуществления мероприятий по предупреждению распространения вредных организмов от 12 сентября 2016 года №470*

Сведения для расчёта степени повреждения:

год образования старого сухостоя – 2013-2014 г.;

основная причина повреждения древесины: *вывал сухостойных деревьев ели, наличие стволовой гнили у деревьев берёзы и осины*;

Дата проведения обследования: 03 мая 2017 года.

Исполнители работ по проведению лесопатологического обследования:

Инженер-лесопатолог I категории отдела защиты леса и ГЛПМ  
филиала ФБУ «Рослесозащита» -  
«ЦЗЛ Нижегородской области»  
Инженер отдела «Арзамасская ЛСС»  
филиала ФБУ «Рослесозащита» -  
«ЦЗЛ Нижегородской области»

 В. И. Лобашов

 А. В. Лобашов

**Ведомость перечёта деревьев, назначенных в рубку**

ВРЕМЕННАЯ ПРОБНАЯ ПЛОЩАДЬ № 3

Субъект Российской Федерации Нижегородская область  
Лесничество (лесопарк) Мухомовское межрайонное Участковое лесничество Саконское

Квартал 7 Выдел 51 Площадь, га 1.8

Номер очага вредных организмов \_\_\_\_\_ Размер пробной площади, га 1.8

Таксационная характеристика:

Тип леса Елпк Состав 3Е2С3●с2Б+Лп Возраст, лет 75 Бонитет 1  
10Е; (35); 5 м; 4 тыс.шт/га  
Полнота 0.6 Запас на 1 га 290 ♣озобновление: (Благонадежный)

Время и причина ослабления насаждения: Повреждение ели короедом-типографом (343);

поражение сосны смоляным раком (371);

поражение берёзы настоящим трутовиком (355). Поражение осинеы ложным осиновым трутовиком (358)

Тип очага: эпизодический, хронический (подчеркнуть)

Фаза развития очага: начальная, нарастание численности, собственно вспышка, кризиса (подчеркнуть)

Состояние насаждения, намечаемые мероприятия:

Насаждение с нарушенной устойчивостью, требующее проведения выборочной санитарной рубки

Исполнитель работ по проведению лесопатологического обследования:

Инженер-лесопатолог отдела защиты леса и государственного лесопатологического мониторинга

Должность

Дата составления документа: 30.10.2017 года

Лобашов В. И.  
ФИО

  
Подпись

Телефон 8 (831) 428-94-27



Порода: *Дуб*

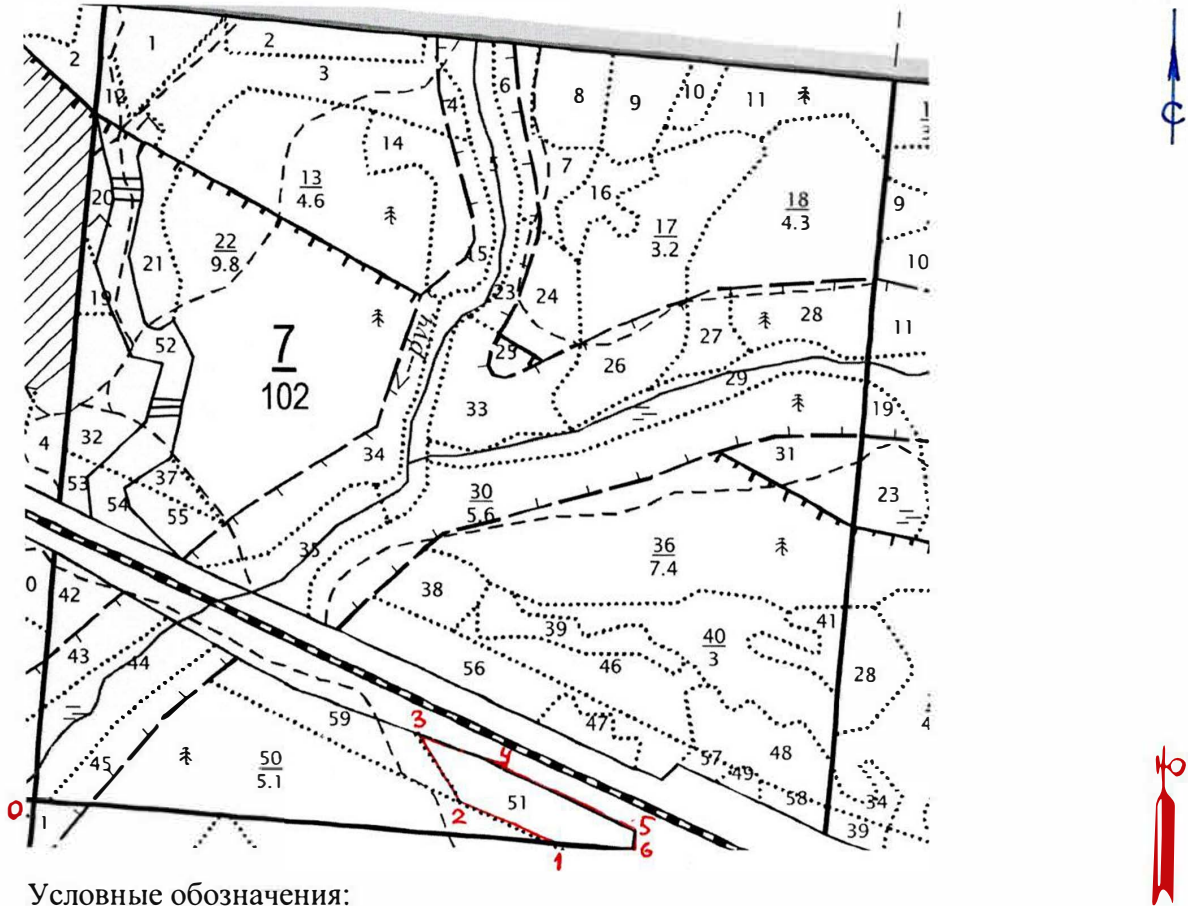
Ступени толщины, см	Распределение деревьев по категориям состояния, шт.															Всего деревьев по ступеням толщины			
	I	II	III	IV		V		VI			ветровал, бурелом			аварийные деревья			шт.	в т.ч. подлежат рубке, %	
				НЗ	З	НЗ	З	НЗ	З	О	НЗ	З	О	НЗ	З	О			
8																		-	-
12	2																	2	-
16	3																	3	-
20	6																	6	-
24	3																	3	-
28	3										1							4	25
32																		-	-
36																		-	-
40																		-	-
44																		-	-
48																		-	-
52																		-	-
56																		-	-
Итого	шт.	17	-	-	-	-	-	-	-	-	1	-	-	-	-	-	-	18	-
	%	94	0	0	0	0	0	0	0	0	6	0	0	0	0	0	0	100	6

Примечание: НЗ - незаслэнное, З - заслэнное, О - отработанное

## Абрис участка леса

в квартале 7, выдел 51 площадью 1,8 га  
Саконского участкового лесничества Мухтоловского районного лесничества,  
намеченного под выборочную санитарную рубку

М 1:10000



Условные обозначения:

3 - месторасположение реласкопической площадки (пробной площади)

№ выдела	Ленты (круговой площадки) перечёта								
	№ ленты (площадки)	Географические координаты		длина, м	ширина, м	радиус, м	площадь, га		
		Широта	Долгота						
Номера точек	Географические координаты		Румбы линий	Длина, м	Номера точек	Географические координаты		Румбы линий	Длина, м
	Широта	Долгота				Широта	Долгота		
0-1	55°29'36,5''	42°59'39,6''	СВ:82	606,5	4-5	55°29'38,3''	43°00'15,8''	ЮВ:76	239,5
1-2	55°29'35,3''	43°00'20,1''	СЗ:78	162	5-6	55°29'25,8''	43°00'26,3''	ЮВ:9	34,4
2-3	55°29'36,7''	43°00'13,0''	СЗ:42	111	6-1	55°29'35,1''	43°00'25,7''	ЮЗ:82	86
3-4	55°29'39,7''	43°00'08,3''	ЮВ:82	80					

Исполнители работ по проведению лесопатологического обследования:

Инженер-лесопатолог отдела защиты леса и ГЛПМ  
филиала ФБУ «Рослесозащита» -  
«ЦЗЛ Нижегородской области»

В. И. Лобашов

Дата составления документа 13.11.2017 г.

Телефон 8 (831) 428-94-27

2. **Инструментальное лесопатологическое обследование лесного участка в квартале 7, выдел 59**

2.1. На площади 1,5 га фактическая таксационная характеристика лесных насаждений соответствует (не соответствует) таксационному описанию (нужное подчеркнуть). Причины несоответствия: \_\_\_\_\_

Ведомость лесных участков с выявленными несоответствиями таксационным описаниям приведена в приложении 1 к Акту

2.2. Состояние насаждений: **с нарушенной устойчивостью**

V

**с утраченной устойчивостью**

-

Причины повреждения:

Основная причина ослабления: повреждение ели короедом-типографом (*Ips typographus* L.) (343);

Дополнительные причины ослабления: поражение сосны смоляным раком (*Cronartium flaccidum* (Alb. et Schw.) Wint. и *Peridermium pini* (Willd.) Kleb.) (371), поражение берёзы настоящим трутовиком (*Fomes fomentarius* (L.) Gill.) (355)

Описание повреждений насаждений:

Основные признаки ослабления: ажурность кроны, изреженность кроны

Дополнительные признаки ослабления: следы заселения стволовых вредителей (личиночные и маточные ходы, куколочные колыбельки, брачные камеры, смоляные воронки, вылетные отверстия), наличие на стволах в области кроны раковых ран, наличие плодовых тел трутовиков на стволах

Фактический отпад: текущий – 0 м<sup>3</sup>/га; общий – 23 м<sup>3</sup>/га.

В том числе:

заселено (отработано) стволовыми вредителями

Вид вредителя	Порода	Встречаемость, %		Степень заселения лесного насаждения (слабая, средняя, сильная)
		заселённых деревьев	отработанных деревьев	
Короед-типограф	Ель	-	12	-

повреждено огнем

Порода	Вид пожара	Состояние корневых лап		Состояние корневой шейки		Подсушивание луба	
		% поврежденных огнём корней	% деревьев с данным повреждением	ожог корневой шейки по окружности (1/4; 2/4; 3/4; более 3/4)	% деревьев с данным повреждением	по окружности (1/4; 2/4; 3/4; более 3/4)	% деревьев с данным повреждением
-	-	-	-	-	-	-	-

заражено болезнями

Вид	Порода	Встречаемость (% заражённых деревьев)	Степень поражения лесного насаждения (слабая, средняя, сильная)
Настоящий трутовик	Берёза	4	Слабая
Смоляной рак	Сосна	5	Слабая

2.3. Выборке подлежит, % деревьев от общего запаса насаждения:

Категории санитарного состояния	Подлежит выборке по санитарному состоянию, %	Причины назначения
ослабленных	-	
сильно ослабленных	-	
усыхающих	-	
свежего сухостоя	-	
в т. ч. свежего ветровала	-	
свежего бурелома	-	
старого сухостоя	9	
в т. ч. старого ветровала	1	
старого бурелома	-	
аварийных деревьев	-	
Итого:	9	

2.4. Полнота лесного насаждения после уборки деревьев, подлежащих рубке, составит **0,55**;  
Критическая полнота для данной категории лесных насаждений **не лимитируется**

**ЗАКЛЮЧЕНИЕ**

С целью предотвращения негативных процессов или ущерба от их воздействия назначено: *рекомендуется произвести санитарно-оздоровительные мероприятия в виде выборочной санитарной рубки, т. к. критическая полнота, установленная для данной категории защитных лесов, не лимитируется*

Технология рубок: *беспасечная*;

Запас деревьев, подлежащих рубке: по санитарному состоянию – **23 м<sup>3</sup>/га**;  
при создании технологической сети (0 %) - **0 м<sup>3</sup>/га**;

Участковое лесничество	Урочище (дача)	Квартал	Выдел	Площадь выдела, га	Вид мероприятия	Площадь мероприятия, га	Порода	Запас на выделе, подлежащий рубке, кубм.		Крайние сроки проведения
								Всего:	в т. ч. по санитарному состоянию	
Саконское		7	59	1,5	ВСП	1,5	Ель	29	29	2018 год
							Сосна	4	4	
							Берёза	2	2	

Меры по обеспечению возобновления: -;

Мероприятия, необходимые для предупреждения заражения или повреждения смежных насаждений: *осуществляются в соответствии с Правилами санитарной безопасности от 20 мая 2017 года №607, а также в соответствии с Правилами осуществления мероприятий по предупреждению распространения вредных организмов от 12 сентября 2016 года №470*

Сведения для расчёта степени повреждения:

год образования старого сухостоя – 2013-2014 г.;


основная причина повреждения древесины: *вывал сухостойных деревьев ели, наличие стволовой гнили у деревьев берёзы*;

Дата проведения обследования: 03 мая 2017 года.

Исполнители работ по проведению лесопатологического обследования:

Инженер-лесопатолог I категории отдела защиты леса и ГЛПМ филиала ФБУ «Рослесозащита» -  
«ЦЗЛ Нижегородской области»  
Инженер отдела «Арзамасская ЛСС» филиала ФБУ «Рослесозащита» -  
«ЦЗЛ Нижегородской области»

 В. И. Лобашов

 А. В. Лобашов

**Ведомость перечёта деревьев, назначенных в рубку**

ВРЕМЕННАЯ ПРОБНАЯ ПЛОЩАДЬ № 4

Субъект Российской Федерации Нижегородская область  
Лесничество (лесопарк) Мухомовское межрайонное Участковое лесничество Саконское

Квартал 7 Выдел 59 Площадь, га 1.5

Номер очага вредных организмов \_\_\_\_\_ Размер пробной площади, га 1.5

Таксационная характеристика:

Тип леса Еч Состав 4Е2С2Е2Б+Е Возраст, лет 75 Бонитет II

Полнота 0.6 Запас на 1 га 250 Возобновление: (Благонадежный)  
*Т0Е: (35): 4 м; 4 тыс. шт/га*

Время и причина ослабления насаждения: Повреждение ели короедом-типографом (343);

поражение сосны смоляным раком (371);

поражение берёзы настоящим трутовиком (355)

Тип очага: эпизодический, хронический (подчеркнуть)

Фаза развития очага: начальная, нарастание численности, собственно вспышка, кризиса (подчеркнуть)

Состояние насаждения, намечаемые мероприятия:

Насаждение с нарушенной устойчивостью, требующее проведения выборочной санитарной рубки

Исполнитель работ по проведению лесопатологического обследования:

Инженер-лесопатолог отдела защиты леса и государственного лесопатологического мониторинга

Должность

Дата составления документа: 30.10.2017 года

Лобашов В. И.  
ФИО

  
Подпись

Телефон 8 (831) 428-94-27



Порода: Ель

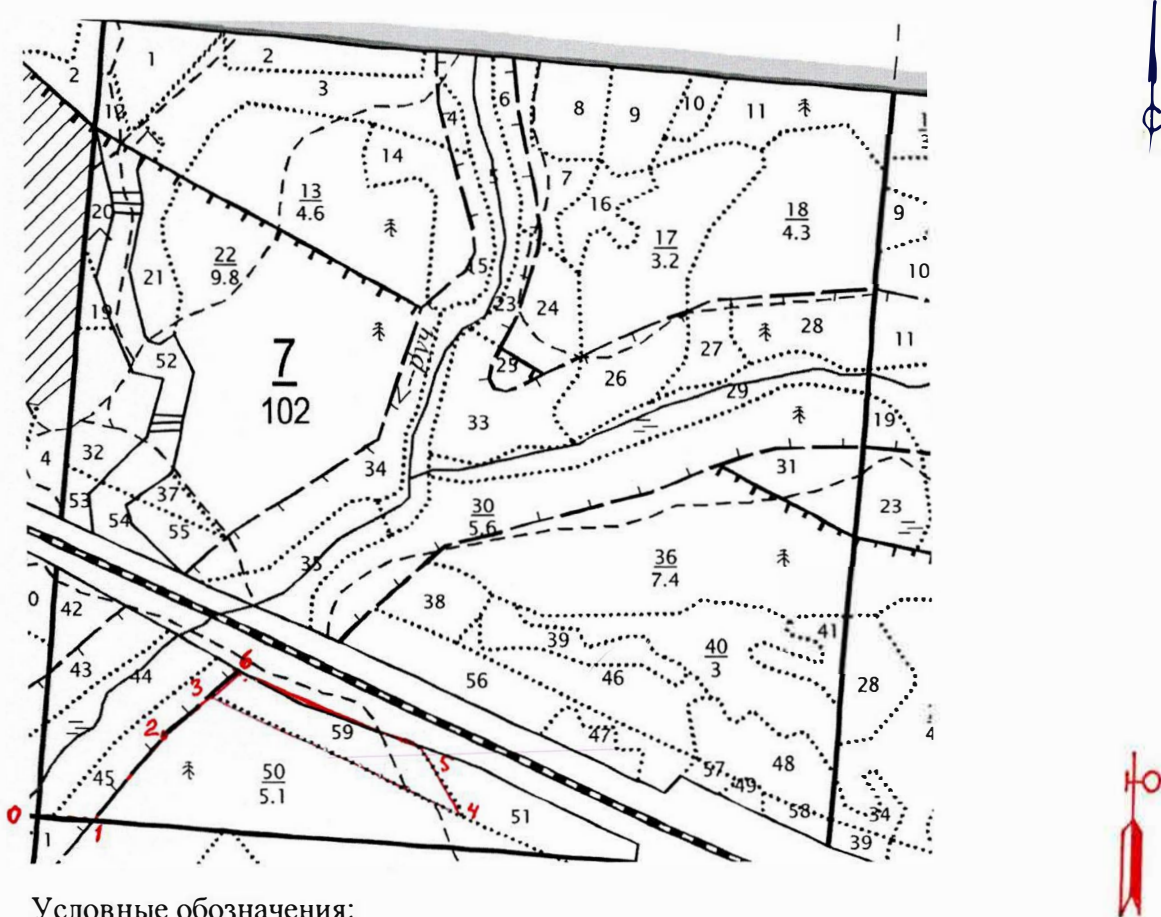
Ступени толщины, см.	Распределение деревьев по категориям состояния, шт.															Всего деревьев по ступеням толщины				
	I	II	III	IV		V		VI			ветровал, бурелом			аварийные деревья			шт.	в т.ч. подлежат рубке, %		
				НЗ	З	НЗ	З	НЗ	З	О	НЗ	З	О	НЗ	З	О				
8																			-	-
12	3																		3	-
16	5									1									6	17
20	10									2									12	17
24	9									1									10	10
28	2																		2	-
32																			-	-
36																			-	-
40																			-	-
44																			-	-
48																			-	-
52																			-	-
56																			-	-
Итого	шт.	29	-	-	-	-	-	-	-	4	-	-	-	-	-	-	-	-	33	-
	%	88	0	0	0	0	0	0	0	12	0	0	0	0	0	0	0	0	100	12

Примечание: НЗ - незаселенное, З - заселенное, О - оработанное

## Абрис участка леса

в квартале 7, выдел 59 площадью 1,5 га  
Саконского участкового лесничества Мухтоловского районного лесничества,  
намеченного под выборочную санитарную рубку

М 1:10000



Условные обозначения:

3° месторасположение реласкопической площадки (пробной площади)

№ выдела	Ленты (круговой площадки) перечёта								
	№ ленты (площадки)	Географические координаты		длина, м	ширина, м	радиус, м	площадь, га		
		Широта	Долгота						
0-1	55°29'36,5"	42°59'39,6"	СВ:82	71	4-5	55°29'36,7"	43°00'13,0"	СЗ:42	114
1-2	55°29'36,3"	42°59'44,2"	СВ:26	140	5-6	55°29'39,7"	43°00'08,3"	СЗ:85	221
2-3	55°29'39,1"	42°59'48,3"	СВ:38	90	6-3	55°29'42,3"	42°59'56,0"	ЮЗ:38	45,5
3-4	55°29'41,4"	42°59'53,5"	ЮВ:78	332					

Исполнители работ по проведению лесопатологического обследования:

Инженер-лесопатолог отдела защиты леса и ГЛПМ  
филиала ФБУ «Рослесозащита» -  
«ЦЗЛ Нижегородской области»

В. И. Лобашов

Дата составления документа 13.11.2017 г.

Телефон 8 (831) 428-94-27

2. **Инструментальное лесопатологическое обследование лесного участка в квартале 78, выдел 2**

2.1. На площади 6,3 га фактическая таксационная характеристика лесных насаждений соответствует (не соответствует) таксационному описанию (нужное подчеркнуть). Причины несоответствия: \_\_\_\_\_

Ведомость лесных участков с выявленными несоответствиями таксационным описаниям приведена в приложении 1 к Акту

2.2. Состояние насаждений: **с нарушенной устойчивостью**

V

**с утраченной устойчивостью**

-

Причины повреждения:

Основная причина ослабления: повреждение ели короедом-типографом (*Ips tyrographus* L.) (343);

Дополнительные причины ослабления: повреждение сосны большим сосновым лубоедом (*Tomicus (Blastophagus) piniperda* L.) (338), поражение сосны сосновой губкой (*Phellinus pini* (Fr.) Pil.) (352), поражение берёзы настоящим трутовиком (*Fomes fomentarius* (L.) Gill.) (355), поражение осины ложным осиновым трутовиком (*Phellinus tremulae* Bond. (Bond. et Boriss.) (358)

Описание повреждений насаждений:

Основные признаки ослабления: ажурность кроны, изреженность кроны

Дополнительные признаки ослабления: следы заселения стволовых вредителей (личиночные и маточные ходы, куколочные колыбельки, брачные камеры, смоляные воронки, вылетные отверстия), наличие на стволах в области кроны раковых ран, наличие плодовых тел трутовиков на стволах

Фактический отпад: текущий – 8 м<sup>3</sup>/га; общий – 50 м<sup>3</sup>/га.

В том числе:

заселено (отработано) стволовыми вредителями

Вид вредителя	Порода	Встречаемость, %		Степень заселения лесного насаждения (слабая, средняя, сильная)
		заселённых деревьев	отработанных деревьев	
Короед-типограф	Ель	-	82	-
Большой сосновый лубоед	Сосна	-	6	-

повреждено огнем

Порода	Вид пожара	Состояние корневых лап		Состояние корневой шейки		Подсушивание луба	
		% поврежденных огнём корней	% деревьев с данным повреждением	ожог корневой шейки по окружности (1/4; 2/4; 3/4; более 3/4)	% деревьев с данным повреждением	по окружности (1/4; 2/4; 3/4; более 3/4)	% деревьев с данным повреждением
-	-	-	-	-	-	-	-

заражено болезнями

Вид	Порода	Встречаемость (% заражённых деревьев)	Степень поражения лесного насаждения (слабая, средняя, сильная)
Настоящий трутовик	Берёза	4	Слабая
Сосновая губка	Сосна	2	Слабая
Ложный осиновый трутовик	Осина	11	Слабая

2.3. Выборке подлежит, % деревьев от общего запаса насаждения:

Категории санитарного состояния	Подлежит выборке по санитарному состоянию, %	Причины назначения
ослабленных	-	
сильно ослабленных	-	
усыхающих	1	Поражение сосны сосновой губкой
свежего сухостоя	2	
в т. ч. свежего ветровала	-	
свежего бурелома	-	
старого сухостоя	15	
в т. ч. старого ветровала	5	
старого бурелома	-	
аварийных деревьев	-	
Итого:	18	

2.4. Полнота лесного насаждения после уборки деревьев, подлежащих рубке, составит **0,57**;  
Критическая полнота для данной категории лесных насаждений составляет **0,3**

**ЗАКЛЮЧЕНИЕ**

С целью предотвращения негативных процессов или ущерба от их воздействия назначено: *рекомендуется произвести санитарно-оздоровительные мероприятия в виде выборочной санитарной рубки, т. к. полнота насаждения после уборки деревьев, подлежащих рубке, не опустится ниже критической полноты, установленной для эксплуатационных лесов*

Технология рубок: *беспасечная*;

Запас деревьев, подлежащих рубке: по санитарному состоянию – **50 м<sup>3</sup>/га**;

при создании технологической сети (0 %) - **0 м<sup>3</sup>/га**;

Участковое лесничество	Урочище (дача)	Квартал	Выдел	Площадь выдела, га	Вид мероприятия	Площадь мероприятия, га	Порода	Запас на выделе, подлежащий рубке, кбм.		Крайние сроки проведения
								Всего:	в т. ч. по санитарному состоянию	
Саконское		78	2	6,3	ВСП	6,3	Сосна	88	88	2018 год
							Ель	208	208	
							Берёза	13	13	
							Осина	6	6	

Меры по обеспечению возобновления: -;

Мероприятия, необходимые для предупреждения заражения или повреждения смежных насаждений: *осуществляются в соответствии с Правилами санитарной безопасности от 20 мая 2017 года №607, а также в соответствии с Правилами осуществления мероприятий по предупреждению распространения вредных организмов от 12 сентября 2016 года №470*

Сведения для расчёта степени повреждения:  
год образования старого сухостоя – 2013-2014 г.;

основная причина повреждения древесины: *вывал сухостойных деревьев ели, наличие стволовой гнили у деревьев сосны, поражённых сосновой губкой, наличие стволовой гнили у деревьев берёзы и осины*;

Дата проведения обследования: 03 мая 2017 года.

Исполнители работ по проведению лесопатологического обследования:

Инженер-лесопатолог I категории отдела защиты леса и ГЛПИМ

филиала ФБУ «Рослесозащита» -

«ЦЗЛ Нижегородской области»

Инженер отдела «Арзамасская ЛСС»

филиала ФБУ «Рослесозащита» -

«ЦЗЛ Нижегородской области»

В. И. Лобашов

А. В. Лобашов

**Ведомость перечёта деревьев, назначенных в рубку**

ВРЕМЕННАЯ ПРОБНАЯ ПЛОЩАДЬ № 5

Субъект Российской Федерации Нижегородская область

Лесничество (лесопарк) Мухомоловское межрайонное Участковое лесничество Саконское

Квартал 78 Выдел 2 Площадь, га 6.3

Номер очага вредных организмов \_\_\_\_\_ Размер пробной площади, га -

Таксационная характеристика:

Тип леса С мбр Состав 6С2Е2Б+С+Е+Б+Ос Возраст, лет 75 Бонитет 1

Полнота 0.7 Запас на 1 га 280 Возобновление: -

Время и причина ослабления насаждения: Повреждение ели короедом-типографом (343); поражение сосны сосновой губкой (352)

повреждение сосны большим сосновым лубоедом (338)

поражение берёзы настоящим трутовиком (355); поражение осины ложным осиновым трутовиком (358)

Тип очага: эпизодический, хронический (подчеркнуть)

Фаза развития очага: начальная, нарастание численности, собственно вспышка, кризиса (подчеркнуть)

Состояние насаждения, намечаемые мероприятия:

Насаждение с нарушенной устойчивостью, требующее проведения выборочной санитарной рубки

Исполнитель работ по проведению лесопатологического обследования:

Инженер-лесопатолог отдела защиты леса и государственного лесопатологического мониторинга

Должность

Дата составления документа: 30.10.2017 года

Лобашов В. И.  
ФИО

8 (831) 428-94-27  
Телефон

  
Подпись

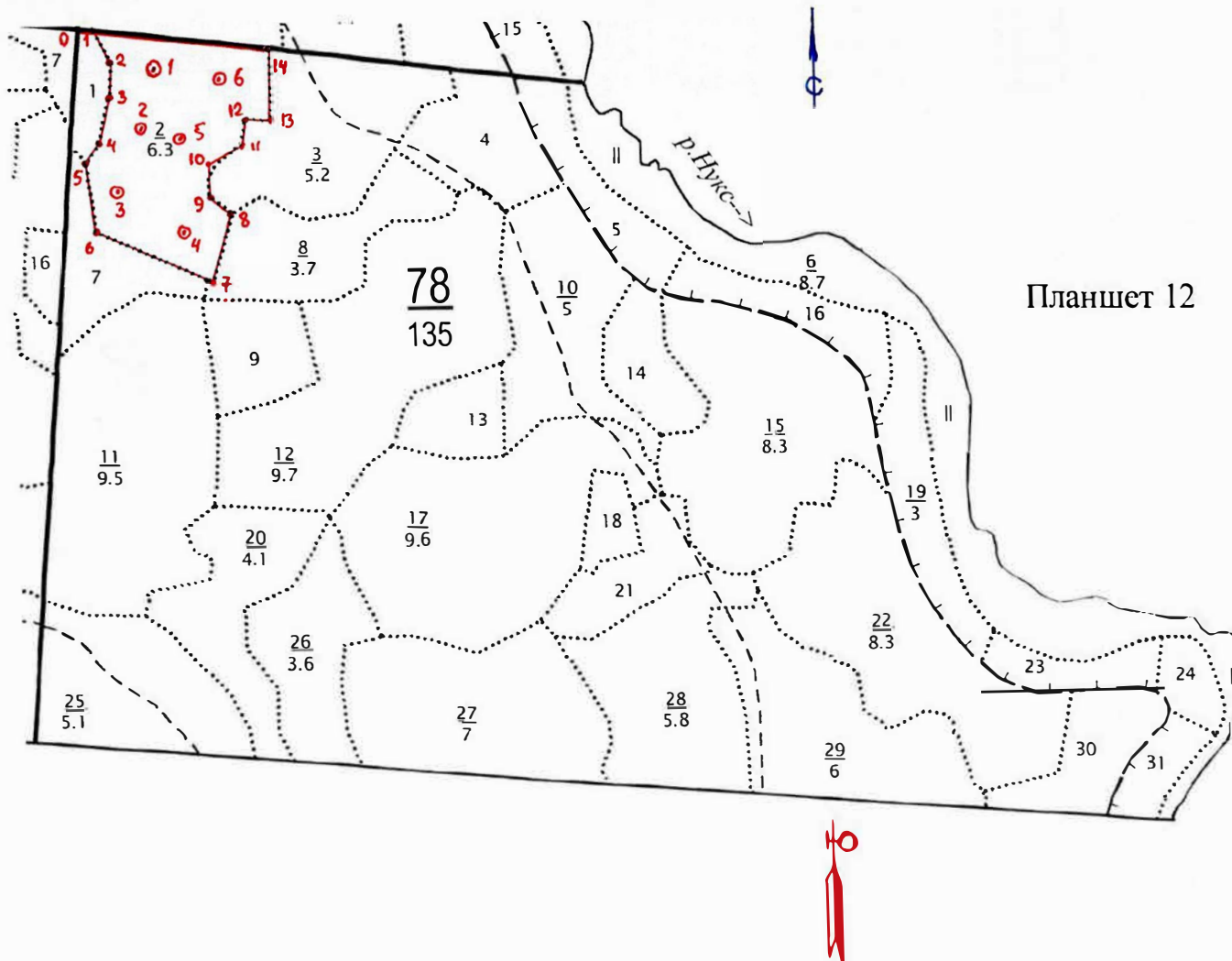




## Абрис участка леса

в квартале 78, выдел 2 площадью 6,3 га  
Саконского участкового лесничества Мухтоловского районного лесничества,  
намеченного под выборочную санитарную рубку

М 1:10000



Условные обозначения:


3° месторасположение реласкопической площадки (пробной площади)

№ выдела	Ленты (круговой площадки) перечёта						
	№ ленты (площадки)	Географические координаты		длина, м	ширина, м	радиус, м	площадь, га
		Широта	Долгота				
2	1	55°27'01,2''	43°06'35,8''				
2	2	55°26'58,2''	43°06'34,3''				
2	3	55°26'54,9''	43°06'34,2''				
2	4	55°26'53,8''	43°06'38,9''				
2	5	55°26'58,2''	43°06'39,2''				
2	6	55°27'01,0''	43°06'41,4''				

Номера точек	Географические координаты		Румбы линий	Длина, м	Номера точек	Географические координаты		Румбы линий	Длина, м
	Широта	Долгота				Широта	Долгота		
0-1	55°27'03,1''	43°06'29,3''	СВ:81	25	8-9	55°26'54,7''	43°06'42,3''	СЗ:70	45
1-2	55°27'02,9''	43°06'30,9''	ЮВ:37	52	9-10	55°26'55,2''	43°06'40,8''	СЗ:15	51
2-3	55°27'01,5''	43°06'32,1''	ЮВ:12	42	10-11	55°26'56,6''	43°06'40,1''	СВ:36	45
3-4	55°26'59,9''	43°06'32,1''	Ю:0	80	11-12	55°26'57,8''	43°06'42,9''	С:0	49
4-5	55°26'57,8''	43°06'31,2''	ЮЗ:20	25	12-13	55°26'59,1''	43°06'42,9''	СВ:80	40
5-6	55°26'57,0''	43°06'30,3''	ЮВ:23	90	13-14	55°26'59,1''	43°06'45,1''	СЗ:13	89
6-7	55°26'53,6''	43°06'31,2''	ЮВ:78	189	14-1	55°27'02,4''	43°06'45,1''	ЮЗ:81	260
7-8	55°26'51,7''	43°06'40,5''	СВ:8	105					

Исполнители работ по проведению лесопатологического обследования:

Инженер-лесопатолог отдела защиты леса и ГЛПМ  
филиала ФБУ «Рослесозащита» -  
«ЦЗЛ Нижегородской области»



В. И. Лобашов

Дата составления документа 13.11.2017 г.

Телефон 8 (831) 428-94-27

**Сводная ведомость повреждённых, расстроенных и погибших лесных участков и пробных площадей, заложенных в них для обоснования санитарно-оздоровительных мероприятий**

Субъект Российской Федерации Нижегородская область  
Лесничество (лесопарк) Мухомовское межрайонное

Дата: 22 ноября 2017 года


Квартал	Выдел	Площадь, га	Таксационная характеристика										Распределение деревьев по категориям состояния, % от запаса	Причины ослабления, повреждения	Обеспечение возобновления	Рекомендуемое мероприятие																				
			Доля участка порола	Порода	Возраст, лет	Средняя высота, м.	Средний диаметр см.	Тип леса	Полнота		Бонитет	Запас древесины (общий), м <sup>3</sup> /га				Количество деревьев на пробс. шт.	без признаков ослабления	ослабленные	сильно ослабленные	усыхающие	свежий сухойстой	старый сухойстой	свежий вострвал, снегопад	бурелом, снеголом	старый вострвал, бурелом, снегопад, снеголом	Подлежит рубке, %	Вид	Площадь, га	Выбираемый запас, м <sup>3</sup>							
									исходная	после удаления деревьев, подл. рубке																			на 1 га	Всего:	в том числе					
																															при создании технопол. сети	ликвидный	неликвидный			
1	2	3	4	5	6	7	8	9	10	11	12	13	14	15	16	17	18	19	20	21	22	23	24	25	26	27	28	29	30	31	32	33				
<i>Саконское участковое лесничество</i>																																				
7	45	1.1	4.0	Ель	75	22	24					92	330	79	5	-	-	-	-	10	-	-	-	6	16	Повреждение короедом-типографом	ВСП	1.1	15	-	17	15	2			
			2.0	Сосна	-	24	26	Еч	0.6	0.53	II	46	123	86	10	-	-	-	-	4	-	-	-	4							2	-	2	2	-	
			2.0	Ель	60	19	18					46	196	79	5	-	-	-	-	10	-	-	-	6							7	-	16	8	6	2
			2.0	Берёза	-	24	22					46	100	92	-	-	-	-	-	8	-	-	-	-							4	-	4	3	1	
			+	Ель	100	-	-					0	15	79	5	-	-	-	-	10	-	-	-	6							-	-	-	-	-	
			<b>Итого:</b>									230	764	83	5	-	-	-	-	8	-	-	-	4	12						28	-	31	26	5	
7	50	5.1	4.1	Ель	75	22	24					102	79	59	27	-	1	1	7	-	-	-	5	14	Повреждение короедом-типографом	ВСП	5.1	14	-	72	66	6				
			2.1	Сосна	-	24	26	Еч	0.6	0.54	II	53	39	73	23	-	4	-	-	-	-	-	4							2	-	10	10	-		
			1.7	Ель	60	19	18					43	39	59	27	-	1	1	7	-	-	-	5	14							6	-	31	25	6	
			1.5	Берёза	-	24	22					38	27	85	13	-	-	-	2	-	-	-	2								1	-	5	3	2	
			0.3	Ель	100	-	-					8	5	86	-	-	-	-	14	-	-	-	-								1	-	5	5	-	
			0.3	Осина	60	-	-					6	14	72	20	8	-	-	-	-	-	-	-								1	-	5	3		
			<b>Итого:</b>									250	203	67	23	-	1	1	5	-	-	3	-	10			25	-	128	112	14					
7	51	1.8	3.0	Ель	75	23	28					87	328	43	10	-	-	-	32	-	-	-	15	47	Повреждение короедом-типографом	ВСП	1.8	41	-	74	67	7				
			1.7	Сосна	-	24	28	Елх	0.6	0.50	I	49	143	78	20	-	-	-	2	-	-	-	2								1	-	2	2	-	
			3.3	Осина	60	25	26					96	248	87	10	-	-	-	3	-	-	-	3								3	-	5	3	2	
			1.7	Берёза	-	25	24					49	111	88	10	-	-	-	2	-	-	-	-								1	-	2	1	1	
			0.3	Липа	70	-	-					9	18	93	-	-	-	-	7	-	-	-	-								1	-	2	1	1	
			<b>Итого:</b>									290	848	73	11	-	-	-	11	-	-	5	-	16						47	-	85	74	11		
7	59	1.5	4.0	Ель	75	22	24					100	444	60	28	-	-	-	9	-	-	-	3	12	Повреждение короедом-типографом	ВСП	1.5	12	-	18	16	2				
			2.2	Сосна	-	24	26	Еч	0.6	0.55	II	55	185	66	27	2	-	-	5	-	-	-	5								3	-	4	4	-	
			1.8	Ель	60	19	18					45	262	88	-	-	-	-	12	-	-	-	12								5	-	8	7	1	
			1.5	Берёза	-	24	22					37	114	90	6	-	-	-	4	-	-	-	-								1	-	2	2	-	
			0.5	Ель	100	-	-					13	33	88	-	-	-	-	12	-	-	-	-								2	-	3	3	-	
			<b>Итого:</b>									250	1 038	73	18	-	-	-	8	-	-	1	-	9						23	-	35	32	3		


Квартал	Выдел	Площадь, га	Таксационная характеристика										Количество деревьев на пробс., шт.	Распределение деревьев по категориям состояния, % от запаса										Подлежит рубк., %	Причины ослабления, повреждения	Обеспечение возобновления	Рекомендуемое мероприятие									
			Доля участка породы	Порода	Возраст, лет	Средняя высота, м.	Средний диаметр см.	Тип леса	Полнота		Бонитет	Запас дресвостоя (общий), м <sup>3</sup> /га		без признаков ослабления	ослабленные	сильно ослабленные	усыхающие	свежий сухой	старый сухой	свежий ветровал, снеговал	свежий бурелом, снеголом	старый ветровал, бурелом, снеговал, снеголом	Вид				Площадь, га	Выбираемый запас, м <sup>3</sup>								
									исходная	после удаления деревьев, подл.рубке																		на I га	Всего:	в том числе						
1	2	3	4	5	6	7	8	9	10	11	12	13	14	15	16	17	18	19	20	21	22	23	24	25	26	27	28	29		30	31	32	33			
78	2	6.3	6.0	Сосна	75	23	26					168	117	68	21	3	2	2	4	-	-	-	8	Повреждение короедом-типографом	ВСП	6.3	13	-	82	76	6					
			1.2	Ель	-	22	24				34	23	15	3	-	-	5	47	-	-	30	82	27				-	170	160	10						
			1.6	Берёза	-	23	22				45	29	96	-	-	-	-	4	-	-	-	4	2				-	13	8	5						
			0.3	Сосна	130	-	-	Сыбр	0.7	0.57	I	8	5	66	26	-	-	4	4	-	-	-	8				1	-	6	5	1					
			0.3	Ель	55	-	-					8	5	18	-	-	-	52	-	-	30	82	6				-	38	36	2						
			0.3	Берёза	100	-	-					8	5	90	10	-	-	-	-	-	-	-	-				-	-	-	-	-	-	-	-	-	-
			0.3	Осина								9	9	67	22	11	-	-	-	-	-	-	-				-	11	-	-	1	-	6	6	-	-
			Итого:										280	193	65	15	2	1	2	10	-	-	5	18			50	-	315	291	24					
Итого:		15.8																					Сплошная санитарная рубка (ССР)		0.0			0	0	0						
																							Выборочная санитарная рубка (ВСП)		15.8			594	535	57						
																							в том числе по породам					106	99	7						
																							Сосна					444	406	38						
																							Ель					26	17	9						
																							Берёза					16	12	2						
																							Осина					2	1	1						
																							Лица													
																							Уборка неликвидной древесины (УНД)		0.0			0	0	0						
																							Рубка аварийных деревьев		0.0			0	0	0						

Подписи:

Инженер-лесопатолог отдела защиты леса и ГЛПМ филиала ФБУ "Рослесозащита" - "ЦЗЛ Нижегородской области"

Инженер отдела "Арзамасская ЛСС" филиала ФБУ "Рослесозащита" - "ЦЗЛ Нижегородской области"

  
В. И. Лобашов

  
А. В. Лобашов

**ПЛАН-КОРРЕКТИРОВКА  
ПРОВЕДЕНИЯ САНИТАРНО-ОЗДОРОВИТЕЛЬНЫХ МЕРОПРИЯТИЙ**

в Мухтоловском межрайонном лесничестве на **2018 -2020** годы

Участковое лесничество	Планируемое мероприятие	Номер квартала	Номер выдела	Площадь, га	Состав	Возраст, лет	Запас древесины, кубм./га	Целевое назначение земель	Категория защитных лесов	Вид использования	Основания для назначения	Запас древесины подлежащий уборке, кубм./га	Общий запас выбрасываемой древесины, кубм.	В том числе неликвидный	
1	2	3	4	5	6	7	8	9	10	11	12	13	14	15	
Саконское	ВСП	7	45	1.1	4Е2С2Е2Б+Е	75	230	Защитные леса	Леса, расположенные в водоохранной зоне; ОЗУ: берегозащитные, почвозащитные участки лесов вдоль водных объектов, склонов	Заготовка древесины на арендованной ООО "Мухтолово-Ресурс" территории	Акт ЛПО от 22 ноября 2017 года	28	31	5	
Саконское	ВСП	7	50	5.1	4Е2С2Е2Б+Е+Ос	75	250	Защитные леса	Защитные полосы лесов, расположенные вдоль железнодорожных путей общего пользования; ОЗУ: уч-ки леса вокруг насел. пунктов и садовод. обществ.		Акт ЛПО от 22 ноября 2017 года	25	128	14	
Саконское	ВСП	7	51	1.8	3Е2С3Ос2Б+Лп	75	290	Защитные леса	Защитные полосы лесов, расположенные вдоль железнодорожных путей общего пользования; ОЗУ: уч-ки леса вокруг насел. пунктов и садовод. обществ.		Акт ЛПО от 22 ноября 2017 года	47	85	11	
Саконское	ВСП	7	59	1.5	4Е2С2Е2Б+Е	75	250	Защитные леса	Защитные полосы лесов, расположенные вдоль железнодорожных путей общего пользования; ОЗУ: уч-ки леса вокруг насел. пунктов и садовод. обществ.		Акт ЛПО от 22 ноября 2017 года	23	35	3	
Саконское	ВСП	78	2	6.3	6С2Е2Б+С+Е+Б+Ос	75	280	Эксплуатационные леса	-		Акт ЛПО от 22 ноября 2017 года	50	315	24	
Сплошная санитарная рубка (ССР)				0.0										0	0
Выборочная санитарная рубка (ВСП)				15.8										594	57
Уборка неликвидной древесины (УНД)				0.0										0	0
Рубка аварийных деревьев				0.0										0	0

Подписи:

Директор филиала ФБУ "Рослесозащита" - "ЦЗЛ Нижегородской области"

В. М. Рыльцин

Инженер-лесопатолог отдела защиты леса и ГЛПМ филиала ФБУ "Рослесозащита" - "ЦЗЛ Нижегородской области"

В. И. Лобашов

Инженер отдела "Арзамасская ЛСС" филиала ФБУ "Рослесозащита" - "ЦЗЛ Нижегородской области"

А. В. Лобашов