

УТВЕРЖДАЮ

Руководитель Мухтоловского межрайонного  
лесничества Нижегородской области

П. Б. Хрипунов



Дата "19" 03 2018 года

**АКТ**

лесопатологического обследования № 25 от "12" 03 2018 года  
лесных насаждений в Мухтоловском межрайонном лесничестве  
Нижегородской области

Способ лесопатологического обследования: 1. Визуальный

2. Инструментальный

**Место проведения**

Участковое лесничество	Урочище (дача)	Квартал (кварталы)	Выдел (выделы)	Площадь га
Саконское		18	8	0,6
Саконское		19	27	1,7
Саконское		19	30	1,0
Саконское		97	2	2,0
Саконское		112	29	4,0
Саконское		113	2	3,7
Саконское		113	3	31,7
Саконское		117	30	4,8
Саконское		127	1	6,8
Саконское		130	20	4,0
Саконское		131	2	12,4
Итого по участковому лесничеству:				72,7

Лесопатологическое обследование проведено на общей площади 72,7 га

Результаты проведения лесопатологических обследований лесных насаждений за май месяц 2017 года

Субъект Российской Федерации  
Участковое лесничество

Нижегородская область  
Сикитские

Лесничество (лесопарк)  
Урочище (лесная дача)

Мухомоловское межрайонное

Дата: 05 мая 2017 года

1	2	3	4	5	6	7	Таксационная характеристика										18	Распределение деревьев по категориям состояния, % от запаса										30	31	32	33	Назначенные мероприятия									
							8	9	10	11	12	13	Полнота		16	17		19	20	21	22	23	24	25	26	27	28					29	34	35							
													исходная	после удаления деревьев, под рубке																					Бонитет	Запас древесины (общий), м³/га	без признаков ослабления	ослабленные	сильно ослабленные	усыхающие	свежий сухой
<i>Сикитское участковое лесничество</i>																																									
18	8	0.6	Защитные леса	Леса, расположенные в водоохраных зонах, ОЗУ берегозащитные, почвозащитные участки лесов вдоль водных объектов, склонов. ООПТ: Мухомоловский заказник	-	0.6	3.9 2.8 1.6 1.3 0.4	Сосна Берёза Ель Липа Сосна	70 24 23 23 24	23 28 26 22 24	30 28 26 22 24	Ср	0.7	0.53	11	101 73 42 34 10	75 52 43 24 5	48 83 10 92 80	25 17 5 8 20	21 17 5 8 20	- - - - -	- - - - -	6 - - 8.5 -	- - - - -	- - - - -	- - - - -	- - - - -	- - - - -	- - - - -	801 614	27 85	Повреждение короедом-типографом	27 85 24	ВСП	0.6						
Итого:																260	199	59	17	8	-	-	16	-	-	-	-	-	-	-	-	-	-	206	8	614	100	Повреждение короедом-типографом	8 5 44	ВСП	1.7
19	27	1.7	Защитные леса	Защитные полосы лесов, расположенные вдоль железнодорожных путей общего пользования, ОЗУ: учки леса вокруг насел. пунктов и садовод. обществ., ООПТ: Мухомоловский заказник	-	1.7	4.0 4.0 2.0	Сосна Ель Берёза	75 23 23	24 24 22	26 24 22	Счч	0.6	0.34	1	96 96 48	264 335 103	80 9 95	9 3 -	- - -	- - -	- - -	- - -	- - -	- - -	- - -	- - -	- - -	- - -	4 18 -	4 - -	206 614 801	8 5	Повреждение короедом-типографом	8 5 44	ВСП	1.7				
Итого:																240	702	51	4	1	4	4	25	-	9	-	2	-	-	-	44	19	614	100	Повреждение короедом-типографом	8 5 44	ВСП	1.7			
19	30	1.0	Защитные леса	Защитные полосы лесов, расположенные вдоль железнодорожных путей общего пользования, ОЗУ: учки леса вокруг насел. пунктов и садовод. обществ., ООПТ: Мухомоловский заказник	-	1.0	3.9 3.9 2.0 2.0	Сосна Ель Берёза Осина	75 23 23 23	26 24 22 22	26 24 22 22	Счч	0.6	0.49	1	94 94 48 4	152 191 60 10	76 16 39 20	6 10 12 10	- - - -	- - - -	- - - -	- - - -	- - - -	- - - -	- - - -	- - - -	- - - -	804 614 801 801	2 44 4 20	Повреждение короедом-типографом	2 44 4 19	ВСП	1.0							
Итого:																240	413	60	14	7	-	-	19	-	-	-	-	-	-	19	19	804	20	Повреждение короедом-типографом	2 44 4 19	ВСП	1.0				
97	2	2.0	Защитные леса	Запретные полосы лесов, расположенные вдоль вырубных объектов. ООПТ: Мухомоловский заказник	-	2.0	5.0 2.0 2.0 1.0 1.0 +	Сосна Ель Берёза Осина Ель	120 70 100 100 55	25 22 25 28 -	36 20 26 28 -	Счч	0.6	0.53	11	135 54 54 27 0	277 301 124 59 4	14 55 82 25 29	- - - - -	- - - - -	- - - - -	- - - - -	- - - - -	- - - - -	- - - - -	- - - - -	- - - - -	7 614 801 801 614	7 16 5 15 16	Повреждение короедом-типографом	7 16 5 30 16	ВСП	2.0								
Итого:																270	765	71	18	2	-	-	8	-	1	-	-	-	11	11	7	614	7	Повреждение короедом-типографом	7 16 5 30 16	ВСП	2.0				
112	29	4.0	Защитные леса	Запретные полосы лесов, расположенные вдоль вырубных объектов, ОЗУ: особо охраняемые части государственных природных заказников. ООПТ: Мухомоловский заказник	-	4.0	3.9 2.9 0.9 0.9 1.0 0.4	Сосна Сосна Ель Ель Осина Берёза	85 28 25 16 25 -	25 36 30 16 30 -	30 36 30 16 30 -	Счбр	0.7	0.57	1	124 93 29 29 32 13	64 41 13 21 17 8	79 79 31 31 64 50	9 3 12 12 23 25	2 3 - - - -	- - - - -	- - - - -	- - - - -	- - - - -	- - - - -	- - - - -	- - - - -	3 9 27 27 -	3 - - - -	614 614 614 614 801 801	9 9 57 57 13 25	Повреждение короедом-типографом	9 9 57 57 13 25	ВСП	4.0						
Итого:																320	164	67	12	3	-	2	9	-	6	-	1	-	19	19	9	614	7	Повреждение короедом-типографом	9 9 57 57 13 25	ВСП	4.0				
113	2	3.7	Защитные леса	Запретные полосы лесов, расположенные вдоль вырубных объектов, ОЗУ: особо охраняемые части государственных природных заказников. ООПТ: Мухомоловский заказник	-	3.7	6.0 1.0 1.0 1.0 1.0	Сосна Сосна Ель Берёза Осина	95 28 24 25 25	26 40 26 20 32	32 28 26 28 28	Счбр	0.6	0.53	1	168 28 28 28 28	76 14 10 67 9	76 76 20 33 54	15 18 20 33 46	2 - - - -	- - - - -	- - - - -	- - - - -	- - - - -	- - - - -	- - - - -	- - - - -	5 3 60 -	2 - - -	614 614 614 614	7 6 60 1 1	Повреждение короедом-типографом	7 6 60 1 1	ВСП	3.7						
Итого:																280	117	67	21	1	-	-	9	-	2	-	-	-	11	11	7	614	7	Повреждение короедом-типографом	7 6 60 1 1	ВСП	3.7				
113	3	31.7	Защитные леса	Запретные полосы лесов, расположенные вдоль вырубных объектов, ОЗУ: особо охраняемые части государственных природных заказников. ООПТ: Мухомоловский заказник	-	31.7	4.8 1.0 1.0 1.0 1.0 1.9 0.3	Сосна Сосна Ель Ель Берёза Осина	120 24 22 25 26 -	27 28 24 32 30 -	36 28 26 32 30 -	Слч	0.6	0.53	11	135 28 28 28 53 8	135 20 42 25 37 18	67 82 56 56 90 87	25 11 9 9 9 10	1 - - - - -	- - - - -	- - - - -	- - - - -	- - - - -	- - - - -	- - - - -	- - - - -	- - - - -	3 7 7 35 35 1 3	Повреждение короедом-типографом	3 7 7 35 35 1 3	ВСП	31.7								
Итого:																280	277	71	17	-	-	-	10	-	1	-	-	-	12	12	3	614	7	Повреждение короедом-типографом	3 7 7 35 35 1 3	ВСП	31.7				

1	2	3	4	5	6	7	Таксационная характеристика										18	Распределение деревьев по категориям состояния, % от запаса										30	31	32	33	Назначенные мероприятия					
							8	9	10	11	12	13	Полнота		16	17		19	20	21	22	23	24	25	26	27	28					29	34	35			
													исходная	после удаления деревьев, под рубке																					Вид	Площадь, га	
Состав	Порода	Возраст, лет	Средняя высота, м	Средний диаметр см	Тип леса	Степень	Бонитет	Запас древесины (обший), м³/га	без признаков ослабления	ослабленные	сильно ослабленные	умирающие	свежий сухостой	старый сухостой	свежий встравал, снеговал	старый встравал, снеговал	свежий бурелом, снеголом	старый бурелом, снеголом	аварийные деревья	Признаки повреждения деревьев	Доля поврежденных деревьев, %	Причины ослабления, повреждения	Подлежит рубке, %	Вид	Площадь, га												
117	30	4.8	Защитные леса	Запретные полосы лесов, расположенные вдоль выданных объектов; ООПТ: Мухомовский заказник	-	4.8	3.0	Берёза	55	23	18	Смк	0.7	0.41	I	48	39	85	10	-	-	-	5	-	-	-	-	-	-	-	-	801	5	5	8	ВСП	4.8
							3.0	Осина	23	20	48					48	30	76	16	5	-	-	3	-	-	-	-	-	-	-	-	801	8	8			
							3.7	Ель	17	18	59					60	-	-	-	-	-	-	50	-	50	-	-	-	-	-	-	614	100	100	20		
							0.3	Сосна	19	20	5					5	6	80	-	-	-	-	20	-	-	-	-	-	-	-	-	805	20	20			
							Итого:									160	135	51	8	2	-	-	-	21	-	18	-	-	-	-	-	41	41				
127	1	6.8	Защитные леса	Запретные полосы лесов, расположенные вдоль выданных объектов; ОЗУ: особо охраняемые части государственных природных заказников; ООПТ: Мухомовский заказник	-	6.8	5.0	Сосна	120	26	36	Смч	0.6	0.51	II	125	59	76	17	-	-	2	5	-	-	-	-	-	-	-	-	614	7	7	38	ВСП	6.8
							2.0	Ель	60	17	18					50	32	43	19	-	-	-	38	-	-	-	-	-	-	-	-	614	38	38			
							1.0	Ель	100	24	26					9	38	23	-	-	-	-	39	-	-	-	-	-	-	-	-	614	39	39			
							2.0	Берёза	90	26	30					50	20	80	20	-	-	-	-	-	-	-	-	-	-	-	-	-	-	-	-		
							Итого:									250	120	66	19	-	-	-	1	14	-	-	-	-	-	-	-	15	15				
130	20	4.0	Защитные леса	Запретные полосы лесов, расположенные вдоль выданных объектов; ОЗУ: особо охраняемые части государственных природных заказников; ООПТ: Мухомовский заказник	2	1.3	3.9	Ель	60	17	18	Ебр	0.6	0.40	II	66	493	53	20	-	-	-	27	-	-	-	-	-	-	-	-	614	27	27	89	ВСП	1.3
							3.9	Ель	17	18	66					493	53	20	-	-	-	27	-	-	-	-	-	-	-	-	-	614	27	27			
							1.0	Сосна	26	32	17					91	11	-	-	-	-	-	89	-	-	-	-	-	-	-	-	614	89	89			
							0.9	Ель	120	24	28					15	41	53	20	-	-	-	27	-	-	-	-	-	-	-	-	614	27	27			
							0.3	Берёза	-	-	5					20	80	-	-	-	-	-	20	-	-	-	-	-	-	-	-	801	20	20			
							Итого:									170	1138	50	17	-	-	-	-	33	-	-	-	-	-	-	-	33	33				
131	2	12.4	Защитные леса	Запретные полосы лесов, расположенные вдоль выданных объектов; ОЗУ: особо охраняемые части государственных природных заказников; ООПТ: Мухомовский заказник	-	12.4	4.9	Сосна	90	27	32	Слнк	0.7	0.62	I	161	105	69	23	-	-	1	3	-	-	-	-	-	-	-	-	218	8	8	11	ВСП	12.4
							1.9	Сосна	120	28	40					63	31	70	22	-	-	-	5	-	-	-	-	-	-	-	-	614	8	8			
							0.9	Ель	23	26	30					30	26	44	21	5	-	-	19	-	11	-	-	-	-	-	614	30	35	11			
							1.9	Берёза	25	28	63					28	60	29	-	-	-	-	11	-	-	-	-	-	-	-	801	11	11				
							0.4	Осина	-	-	13					10	83	10	-	-	-	7	-	-	-	-	-	-	-	-	7	801	7	7			
							Итого:									330	200	66	23	-	-	-	-	7	-	1	-	3	-	-	11	11					
Итого:		72.7				70.0																								Сплошная санитарная рубка (ССР)	0.0						
																														Выборочная санитарная рубка (ВСП)	70.0						
																														Уборка неликвидной древесины (УНД)	0.0						
																														Рубка аварийных деревьев	0.0						

Исполнители работ по проведению лесопатологического обследования:

Инженер-лесопатолог отдела защиты леса и ГЛПМ филиала ФБУ "Рослесозащита" - "ЦЗЛ Нижегородской области"

  
 подпись

В. И. Лобашов  
 ФИО

+79527877804  
 телефон

Инженер отдела "Арзамасская ЛСС" филиала ФБУ "Рослесозащита" - "ЦЗЛ Нижегородской области"

А. В. Лобашов  
 ФИО

+79043936999  
 телефон

**Ведомость лесных участков с выявленными несоответствиями таксационным описаниям**

Источник данных	Год проведения лесоустройства	Номер квартала	Номер выдела	Площадь выдела, га	Целевое назначения лесов	Категория защитных лесов	Номер лесопатологического выдела	Площадь лесопатологического выдела, га	Таксационная характеристика										Заложено пробных площадей			
									Состав	Порода	Возраст, лет	Средняя высота, м	Средний диаметр см	Тип леса	ТУМ	Полнота	Бонитет	Запас древесины, м <sup>3</sup> /га			Количество, шт.	Общая площадь, га
																		Общий	в т.ч.			
1	2	3	4	5	6	7	8	9	10	11	12	13	14	15	16	17	18	19	20	21	22	23
<i>Саконское участковое лесничество</i>																						
ТО	2016	18	8	0.6	Защитные леса	Леса, расположенные в водоохранных зонах; ОЗУ: берегозащитные, почвозащитные участки лесов вдоль водных объектов, склонов; ООПТ: Мухтоловский заказник		0.6	Логибшее насаждение Сухостой свежий 5Ос2Б1Олч2Е	Осина	70	23	30	Спр	В4	-	II	180	0	180	1	0.6
Ф			8	0.6			-	0.6	4Ос3Б2Е1Лп+С	Осина	70	23	30	Спр	В4	0.7	II	260	218	42		

Примечание: ТО - таксационные описания  
Ф - фактическая характеристика лесного участка

Исполнители работ по проведению лесопатологического обследования:

Инженер-лесопатолог отдела защиты леса и ГЛПМ филиала ФБУ "Рослесозащита" - "ЦЗЛ Нижегородской области"

Инженер отдела "Арзамасская ЛСС" филиала ФБУ "Рослесозащита" - "ЦЗЛ Нижегородской области"

  
\_\_\_\_\_  
  
\_\_\_\_\_

В. И. Лобашов

А. В. Лобашов

2. **Инструментальное лесопатологическое обследование лесного участка в квартале 18, выдел 8**

2.1. На площади 0,6 га фактическая таксационная характеристика лесных насаждений соответствует (не соответствует) таксационному описанию (нужное подчеркнуть). Причины несоответствия: в таксационном описании не указана сырорастущая часть древостоя, занижен общий запас насаждения

Ведомость лесных участков с выявленными несоответствиями таксационным описаниям приведена в приложении 1 к Акту

2.2. Состояние насаждений: **с нарушенной устойчивостью**

V

**с утраченной устойчивостью**

-

Причины повреждения:

Основная причина ослабления: повреждение ели короедом-типографом (*Ips typographus* L.) (343);

Дополнительные причины ослабления: поражение осины ложным осиновым трутовиком (*Phellinus tremulae* Bond. (Bond. et Boriss.) (358)

Описание повреждений насаждений:

Основные признаки ослабления: ажурность кроны, изреженность кроны

Дополнительные признаки ослабления: следы заселения стволовых вредителей (личиночные и маточные ходы, куколочные колыбельки, брачные камеры, смоляные воронки, вылетные отверстия), наличие плодовых тел трутовиков на стволах

Фактический отпад: текущий – 0 м<sup>3</sup>/га; общий – 42 м<sup>3</sup>/га.

В том числе:

заселено (отработано) стволовыми вредителями

Вид вредителя	Порода	Встречаемость, %		Степень заселения лесного насаждения (слабая, средняя, сильная)
		заселённых деревьев	отработанных деревьев	
Короед-типограф	Ель	-	85	-

повреждено огнем

Порода	Вид пожара	Состояние корневых лап		Состояние корневой шейки		Подсушивание луба	
		% поврежденных огнём корней	% деревьев с данным повреждением	ожог корневой шейки по окружности (1/4; 2/4; 3/4; более 3/4)	% деревьев с данным повреждением	по окружности (1/4; 2/4; 3/4; более 3/4)	% деревьев с данным повреждением
-	-	-	-	-	-	-	-

заражено болезнями

Вид	Порода	Встречаемость (% заражённых деревьев)	Степень поражения лесного насаждения (слабая, средняя, сильная)
Ложный осиновый трутовик	Осина	27	Слабая

2.3. Выборке подлежит, % деревьев от общего запаса насаждения:

Категории санитарного состояния	Подлежит выборке по санитарному состоянию, %	Причины назначения
ослабленных	-	
сильно ослабленных	8	Поражение осины ложным осиновым трутовиком
усыхающих	-	
свежего сухостоя	-	
в т. ч. свежего ветровала	-	
свежего бурелома	-	
старого сухостоя	16	
в т. ч. старого ветровала	-	
старого бурелома	-	
аварийных деревьев	-	
Итого:	24	

2.4. Полнота лесного насаждения после уборки деревьев, подлежащих рубке, составит **0,53**;  
Критическая полнота для данной категории лесных насаждений *не лимитируется*

### ЗАКЛЮЧЕНИЕ

С целью предотвращения негативных процессов или ущерба от их воздействия назначено: *рекомендуется произвести санитарно-оздоровительные мероприятия в виде выборочной санитарной рубки, т. к. критическая полнота, установленная для данной категории защитных лесов, не лимитируется*

Технология рубок: *беспасечная*;

Запас деревьев, подлежащих рубке: по санитарному состоянию – **62 м<sup>3</sup>/га**;

при создании технологической сети (0 %) - **0 м<sup>3</sup>/га**;

Участковое лесничество	Урочище (дача)	Квартал	Выдел	Площадь выдела, га	Вид мероприятия	Площадь мероприятия, га	Порода	Запас на выделе, подлежащий рубке, кбм.		Крайние сроки проведения
								Всего:	в т. ч. по санитарному состоянию	
Саконское		18	8	0,6	ВСП	0,6	Ель	16	16	2018 год
							Осина	21	21	

Меры по обеспечению возобновления: -;

Мероприятия, необходимые для предупреждения заражения или повреждения смежных насаждений: *осуществляются в соответствии с Правилами санитарной безопасности от 20 мая 2017 года №607, а также в соответствии с Правилами осуществления мероприятий по предупреждению распространения вредных организмов от 12 сентября 2016 года №470*

Сведения для расчёта степени повреждения:

год образования старого сухостоя – 2013-2014 г.;

основная причина повреждения древесины: *наличие стволовой гнили у деревьев осины*;

Дата проведения обследования: 05 мая 2017 года.

Исполнители работ по проведению лесопатологического обследования:

Инженер-лесопатолог I категории отдела защиты леса и ГЛПМ

филиала ФБУ «Рослесозащита» -

«ЦЗЛ Нижегородской области»

Инженер отдела «Арзамасская ЛСС» филиала ФБУ «Рослесозащита»

«ЦЗЛ Нижегородской области»



В. И. Лобанов



А. В. Лобанов

Ведомость перечёта деревьев, назначенных в рубку

ВРЕМЕННАЯ ПРОБНАЯ ПЛОЩАДЬ № 11

Субъект Российской Федерации Нижегородская область

Лесничество (лесопарк) Мухомовское межрайонное Участковое лесничество Саконское

Квартал 18 Выдел 8 Площадь, га 0.6

Номер очага вредных организмов \_\_\_\_\_ Размер пробной площади, га 0.60

Таксационная характеристика:

Тип леса Спр Состав 4Ос3Б2Е1Лп+С Возраст, лет 70 Бонитет II

Полнота 0.7 Запас на 1 га 260 Возобновление: -

Время и причина ослабления насаждения: Повреждение ели короедом-типографом (343),  
поражение осины ложным осиновым трутовиком (358)

Тип очага: эпизодический, хронический (подчеркнуть)

Фаза развития очага: начальная, нарастание численности, собственно вспышка, кризиса (подчеркнуть)

Состояние насаждения, намечаемые мероприятия :

Насаждение с нарушенной устойчивостью, требующее проведения выборочной санитарной рубки

Исполнитель работ по проведению лесопатологического обследования:

Инженер-лесопатолог отдела защиты леса и государственного лесопатологического мониторинга

Должность

Дата составления документа: 05.05.2017 года

Лобанов В. И.  
ФНО

  
Подпись

Телефон 8 (831) 428-94-27

ВЕДОМОСТЬ ПЕРЕЧЁТА ДЕРЕВЬЕВ

Порода: *Осина*

Ступени толщины, см.	Распределение деревьев по категориям состояния, шт.															Всего деревьев по ступеням толщины			
	I	II	III	IV		V		VI			встропал, бурелом			аварийные деревья			шт.	в т.ч. подлежат рубке, %	
				НЗ	З	НЗ	З	НЗ	З	О	НЗ	З	О	НЗ	З	О			
8																			
12																			
16																			
20	5	3	3															12	8
24	6	3	3															15	20
28	5	3	4															13	8
32	4	3	1															8	-
36	6	5	3															14	-
40	6	1	1															8	-
44	3	1	1															5	-
48																		-	-
52																		-	-
56																		-	-
Итого	шт.	35	19	16	-	-	-	-	-	-	-	-	-	-	-	-	-	75	-
	%	48	25	21	-	-	-	-	-	-	-	-	-	-	-	-	-	100	6

Порода: *Береза*

Ступени толщины, см.	Распределение деревьев по категориям состояния, шт.															Всего деревьев по ступеням толщины			
	I	II	III	IV		V		VI			встропал, бурелом			аварийные деревья			шт.	в т.ч. подлежат рубке, %	
				НЗ	З	НЗ	З	НЗ	З	О	НЗ	З	О	НЗ	З	О			
8																			
12																			
16																			
20	4	2																6	-
24	9	3																12	-
28	11	2																13	-
32	7	1																8	-
36	3	1																4	-
40	6																	6	-
44	3																	3	-
48																		-	-
52																		-	-
56																		-	-
Итого	шт.	43	9	-	-	-	-	-	-	-	-	-	-	-	-	-	-	52	-
	%	83	17	-	-	-	-	-	-	-	-	-	-	-	-	-	-	100	100

Порода: *Ель*

Ступени толщины, см.	Распределение деревьев по категориям состояния, шт.															Всего деревьев по ступеням толщины			
	I	II	III	IV		V		VI			встропал, бурелом			аварийные деревья			шт.	в т.ч. подлежат рубке, %	
				НЗ	З	НЗ	З	НЗ	З	О	НЗ	З	О	НЗ	З	О			
8																			
12																			
16																			
20	2	1																11	73
24	1	1																16	88
28																		4	100
32																		5	100
36	1																	6	83
40																		1	100
44																		-	-
48																		-	-
52																		-	-
56																		-	-
Итого	шт.	4	2	-	-	-	-	-	-	-	37	-	-	-	-	-	-	43	-
	%	10	5	0	0	0	0	0	0	0	85	0	0	0	0	0	0	100	85

Порода: *Лиственница*

Ступени толщины, см.	Распределение деревьев по категориям состояния, шт.															Всего деревьев по ступеням толщины			
	I	II	III	IV		V		VI			встропал, бурелом			аварийные деревья			шт.	в т.ч. подлежат рубке, %	
				НЗ	З	НЗ	З	НЗ	З	О	НЗ	З	О	НЗ	З	О			
8																			
12																			
16																			
20	2	1																3	-
24	7	1																8	-
28	5																	5	-
32	5																	5	-
36	2																	2	-
40	1																	1	-
44																		-	-
48																		-	-
52																		-	-
56																		-	-
Итого	шт.	22	2	-	-	-	-	-	-	-	-	-	-	-	-	-	-	24	-
	%	92	8	-	-	-	-	-	-	-	-	-	-	-	-	-	-	100	100

Порода: *Сосна*

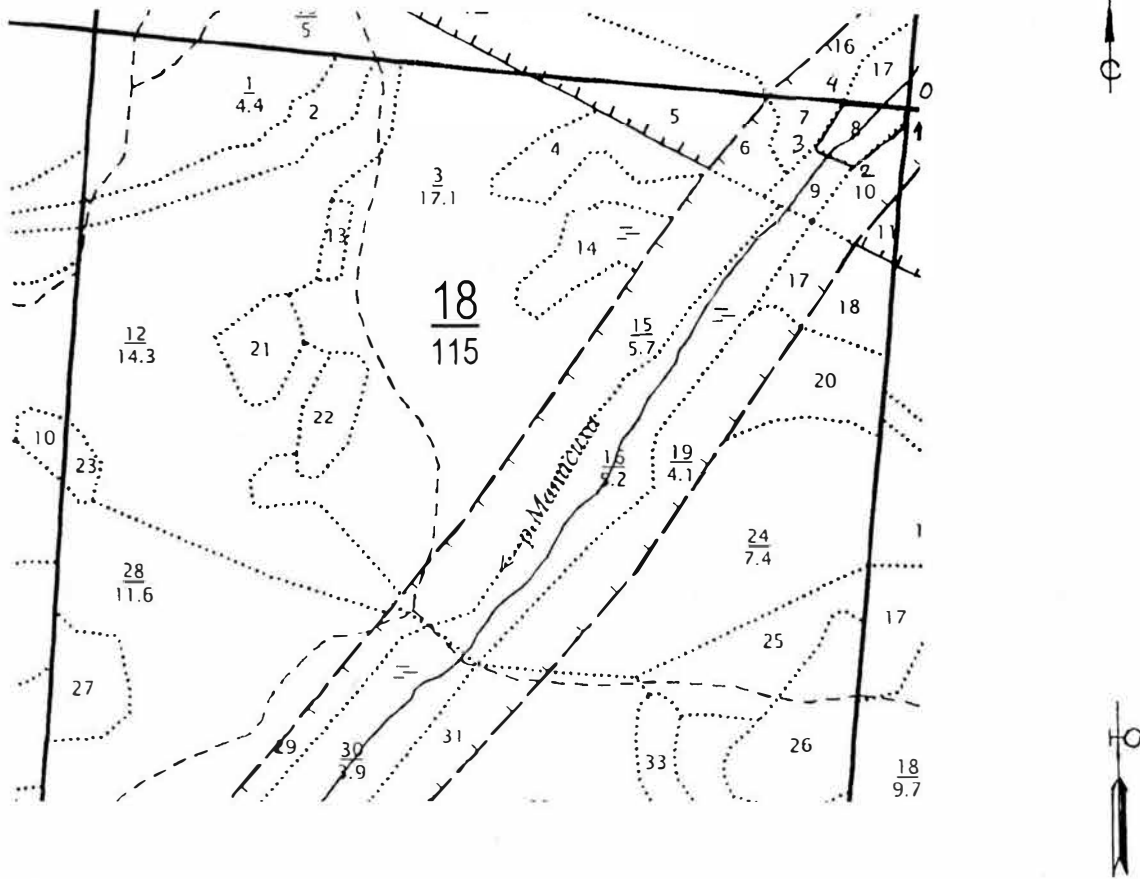
Ступени толщины, см	Распределение деревьев по категориям состояния, шт															Всего деревьев по ступеням толщины				
	I	II	III	IV		V		VI			встровал, бурелом			аварийные деревья			шт.	в т.ч. подлесок рубке, %		
				НЗ	З	НЗ	З	НЗ	З	О	НЗ	З	О	НЗ	З	О				
8																			-	-
12																			-	-
16																			-	-
20	1																		1	-
24																			-	-
28																			-	-
32		1																	1	-
36	1																		1	-
40	1																		1	-
44																			-	-
48	1																		1	-
52																			-	-
56																			-	-
Итого	шт.	4	1	-	-	-	-	-	-	-	-	-	-	-	-	-	-	-	5	-
	%	80	20	0	0	0	0	0	0	0	0	0	0	0	0	0	0	0	100	-

Примечание: НЗ - незаселенное, З - заселенное, О - отработанное

## Абрис участка леса

в квартале 18, выдел 8 площадью 0,6 га  
Саконского участкового лесничества Мухтоловского районного лесничества,  
намеченного под выборочную санитарную рубку

М 1:10000



Условные обозначения:

- месторасположение реласкопической площадки (пробной площади)

№ выдела	Ленты (круговой площадки) перечёта								
	№ ленты (площадки)	Географические координаты		длина, м	ширина, м	радиус, м	площадь, га		
		Широта	Долгота						
Номера точек	Географические координаты		Румбы линий	Длина, м	Номера точек	Географические координаты		Румбы линий	Длина, м
	Широта	Долгота				Широта	Долгота		
0-1	55°29'36,5"	42°59'39,6"	ЮВ:9	28	3-4	55°29'34,4"	42°59'32,8"	СВ:19	75
1-2	55°29'35,8"	42°59'39,5"	ЮЗ:34	85	4-0	55°29'36,7"	42°59'35,3"	СВ:81	72
2-3	55°29'33,7"	42°59'35,6"	СЗ:73	55					

Исполнители работ по проведению лесопатологического обследования:

Инженер-лесопатолог отдела защиты леса и ГЛПМ  
филиала ФБУ «Рослесозащита» -  
«ЦЗЛ Нижегородской области»

В. И. Лобашов

Дата составления документа 14.11.2017 г.

Телефон 8 (831) 428-94-27

Филиал ФБУ "Рослесозащита" - "ЦЗЛ Нижегородской области"  
(организация, проводившая работу)

Департамент лесного хозяйства Нижегородской области  
(уполномоченный орган субъекта Российской Федерации)

### Карточка лесопатологической таксации

Лесничество (лесопарк) Мухомоловское межрайонное уч. лесничество Саконское Географические координаты: С.Ш.: 55°29'34.8" В.Д.: 42°59'36.5" Дата проведения: 05 мая 2017 года

Квартал 18 Выдел 8 Площадь выдела, га 0.6 Площадь лесопатологического выдела (повреждения, поражения), га 0.60

Состав 40сЗБЭЕ1.Пн+С Возраст, лет 70 Полнота исходная 0.70 Полнота фактическая 0.53 Бонитет II ТЛ/ТУМ Спр В4 Запас на I га 260

Причины ослабления насаждений (код) 343 Повреждение коридор-типографом 358 Создание технологической сети, %     

Коэффициент	Состав порода	Возраст	Класс Крайня	Возраст породы, лет	Количество угнетенных деревьев, шт	Распределение деревьев по категориям состояния, % от запаса											Доля повреждённых деревьев, %	Признаки повреждения насаждений (код)						Рекомендуемые санитарно-оздоровительные мероприятия								
						без признаков ослабления												признак 1	признак 2	признак 3	признак 4	признак 5	признак 6	вид	площадь, га	запас, м3						
						ослабленные	сильно ослабленные	усыхающие	свежий сухой	старый сухой	свежий ветровал, снегонал	старый ветровал, снегонал	свежий бурелом, снеголом	старый бурелом, снеголом	анархичные деревья	код											% деревьев с наличием признака от числа стволов	код	% деревьев с наличием признака от числа стволов	код	% деревьев с наличием признака от числа стволов	код
1	2	3	4	5	6	7	8	9	10	11	12	13	14	15	16	17	18	19	20	21	22	23	24	25	26	27	28	29	30	31	32	33
3.9	Осина	I	2	70	75	48	25	21	-	-	6	-	-	-	-	-	27	801	27	832	27											16
2.8	Берёза	I	2		52	83	17	-	-	-	-	-	-	-	-	-																-
1.6	Ель	I	2		43	10	5	-	-	-	85	-	-	-	-	-	85	614	85											ВСП	0.60	21
1.3	Липа	I	2		24	92	8	-	-	-	-	-	-	-	-	-																-
0.4	Сосна	I	2		5	80	20	-	-	-	-	-	-	-	-	-																-
10.0				Итого:	199	59	17	8	-	-	16	-	-	-	-	-	24												Итого:			37

Исполнитель: Инженер-лесопатолог отдела защиты леса и ГЛПМ филиала ФБУ "Рослесозащита" - "ЦЗЛ Нижегородской области"

  
подпись

В. И. Лобинцев

2. **Инструментальное лесопатологическое обследование лесного участка в квартале 19, выдел 27**

2.1. На площади 1,7 га фактическая таксационная характеристика лесных насаждений соответствует (не соответствует) таксационному описанию (нужное подчеркнуть). Причины несоответствия: \_\_\_\_\_

Ведомость лесных участков с выявленными несоответствиями таксационным описаниям приведена в приложении 1 к Акту

2.2. Состояние насаждений: **с нарушенной устойчивостью**

V

**с утраченной устойчивостью**

-

Причины повреждения:

Основная причина ослабления: повреждение ели короедом-типографом (*Ips typographus* L.) (343);

Дополнительные причины ослабления: ветровал, бурелом прошлых лет (821/822); поражение берёзы настоящим трутовиком (*Fomes fomentarius* (L.) Gill.) (355)

Описание повреждений насаждений:

Основные признаки ослабления: ажурность кроны, изреженность кроны, вывал деревьев, сломы стволов

Дополнительные признаки ослабления: следы заселения стволовых вредителей (личиночные и маточные ходы, куколочные колыбельки, брачные камеры, смоляные воронки, вылетные отверстия)

Фактический отпад: текущий – 19 м<sup>3</sup>/га; общий – 106 м<sup>3</sup>/га.

В том числе:

заселено (отработано) стволовыми вредителями

Вид вредителя	Порода	Встречаемость, %		Степень заселения лесного насаждения (слабая, средняя, сильная)
		заселённых деревьев	отработанных деревьев	
Короед-типограф	Ель	-	100	-

повреждено огнем

Порода	Вид пожара	Состояние корневых лап		Состояние корневой шейки		Подсушивание луба	
		% поврежденных огнём корней	% деревьев с данным повреждением	ожог корневой шейки по окружности (1/4; 2/4; 3/4; более 3/4)	% деревьев с данным повреждением	по окружности (1/4; 2/4; 3/4; более 3/4)	% деревьев с данным повреждением
-	-	-	-	-	-	-	-

заражено болезнями

Вид	Порода	Встречаемость (% заражённых деревьев)	Степень поражения лесного насаждения (слабая, средняя, сильная)
Настоящий трутовик	Берёза	5	Слабая

2.3. Выборке подлежит, % деревьев от общего запаса насаждения:

Категории санитарного состояния	Подлежит выборке по санитарному состоянию, %	Причины назначения
ослабленных	-	
сильно ослабленных	-	
усыхающих	4	Повреждение ели короедом-типографом
свежего сухостоя	4	
в т. ч. свежего ветровала	-	
свежего бурелома	-	
старого сухостоя	36	
в т. ч. старого ветровала	9	
старого бурелома	2	
аварийных деревьев	-	
Итого:	44	

2.4. Полнота лесного насаждения после уборки деревьев, подлежащих рубке, составит **0,34**;  
Критическая полнота для данной категории лесных насаждений **не лимитируется**

### ЗАКЛЮЧЕНИЕ

С целью предотвращения негативных процессов или ущерба от их воздействия назначено: *рекомендуется произвести санитарно-оздоровительные мероприятия в виде выборочной санитарной рубки, т. к. критическая полнота, установленная для особо защитных участков леса, не лимитируется*

Технология рубок: *беспасечная*;

Запас деревьев, подлежащих рубке: по санитарному состоянию – **106 м<sup>3</sup>/га**;  
при создании технологической сети (0 %) – **0 м<sup>3</sup>/га**;

Участковое лесничество	Урочище (дача)	Квартал	Выдел	Площадь выдела, га	Вид мероприятия	Площадь мероприятия, га	Порода	Запас на выделе, подлежащий рубке, кбм.		Крайние сроки проведения
								Всего:	в т. ч. по санитарному состоянию	
Саконское		19	27	1,7	ВСП	1,7	Сосна	14	14	2018 год
							Ель	163	163	
							Берёза	3	3	

Меры по обеспечению возобновления: -;

Мероприятия, необходимые для предупреждения заражения или повреждения смежных насаждений: *осуществляются в соответствии с Правилами санитарной безопасности от 20 мая 2017 года №607, а также в соответствии с Правилами осуществления мероприятий по предупреждению распространения вредных организмов от 12 сентября 2016 года №470*


Сведения для расчёта степени повреждения:


год образования старого сухостоя – 2013-2014 г.;

основная причина повреждения древесины: *вывал сухостойных деревьев ели, вывал и сломы стволов у деревьев сосны, наличие стволовой гнили у деревьев берёзы, поражённых настоящим трутовиком*;

Дата проведения обследования: 05 мая 2017 года.

Исполнители работ по проведению лесопатологического обследования:

Инженер-лесопатолог I категории отдела защиты леса и ГЛПМ филиала ФБУ «Рослесозащита» - «ЦЗЛ Нижегородской области»  В. И. Лобашов

Инженер отдела «Арзамасская ЛСС» филиала ФБУ «Рослесозащита»  А. В. Лобашов  
«ЦЗЛ Нижегородской области»

Ведомость перечёта деревьев, назначенных в рубку

ВРЕМЕННАЯ ПРОБНАЯ ПЛОЩАДЬ № 1

Субъект Российской Федерации Нижегородская область

Лесничество (лесопарк) Мухомовское межрайонное Участковое лесничество Саконское

Квартал 19 Выдел 27 Площадь, га 1.7

Номер очага вредных организмов \_\_\_\_\_ Размер пробной площади, га 1.70

Таксационная характеристика:

Тип леса Смч Состав 4С4Е2Б Возраст, лет 75 Бонитет 1  
Т0Б; (35); 5 м; 3 тыс. шт/га

Полнота 0.6 Запас на 1 га 240 Возобновление: (Благонадежный)

Время и причина ослабления насаждения: Повреждение ели короедом-типографом (343),  
поражение берёзы настоящим трутовиком (355),  
ветровал, бурелом прошлых лет (821/822)

Тип очага: эпизодический, хронический (подчеркнуть)

Фаза развития очага: начальная, нарастание численности, собственно вспышка, кризиса (подчеркнуть)

Состояние насаждения, намечаемые мероприятия :  
Насаждение с нарушенной устойчивостью, требующее проведения выборочной санитарной рубки

Исполнитель работ по проведению лесопатологического обследования:

Инженер-лесопатолог отдела защиты леса и государственного лесопатологического мониторинга

Должность

Дата составления документа: 05.05.2017 года

Лобашов В. И.  
Ф.И.О.

  
Подпись

Телефон 8 (831) 428-94-27

ВЕДОМОСТЬ ПЕРЕЧЕТА ДЕРЕВЬЕВ

Порода: Сосна

Ступени толщины, см.	Распределение деревьев по категориям состояния, шт.															Всего деревьев по ступеням толщины			
	I	II	III	IV		V		VI			ветровал, бурелом			аварийные деревья			шт.	в т.ч. подлежат рубке, %	
				НЗ	З	НЗ	З	НЗ	З	О	НЗ	З	О	НЗ	З	О			
8																		-	-
12																		-	-
16	25	3	1							3								32	9
20	71	7	2							6								86	7
24	90	9	3							8								110	7
28	20	5	2							3								30	10
32	5									1								6	17
36																		-	-
40																		-	-
44																		-	-
48																		-	-
52																		-	-
56																		-	-
Итого	шт.	211	24	8	-	-	-	-	-	21	-	-	-	-	-	-	-	264	-
	%	80	9	3	-	-	-	-	-	8	-	-	-	-	-	-	-	100	8

Порода: Ель

Ступени толщины, см.	Распределение деревьев по категориям состояния, шт.															Всего деревьев по ступеням толщины			
	I	II	III	IV		V		VI			ветровал, бурелом			аварийные деревья			шт.	в т.ч. подлежат рубке, %	
				НЗ	З	НЗ	З	НЗ	З	О	НЗ	З	О	НЗ	З	О			
8																		-	-
12																		-	-
16										9			3					12	100
20				6		3				114			36					159	100
24				17		19				69			15					120	100
28				9		11				11			6					37	100
32				2		1				5								8	100
36																		-	-
40																		-	-
44																		-	-
48																		-	-
52																		-	-
56																		-	-
Итого	шт.	-	-	-	34	-	34	-	-	208	-	-	60	-	-	-	-	336	-
	%	-	-	-	10	-	10	-	-	62	-	-	18	-	-	-	-	100	200

Порода: Берёза

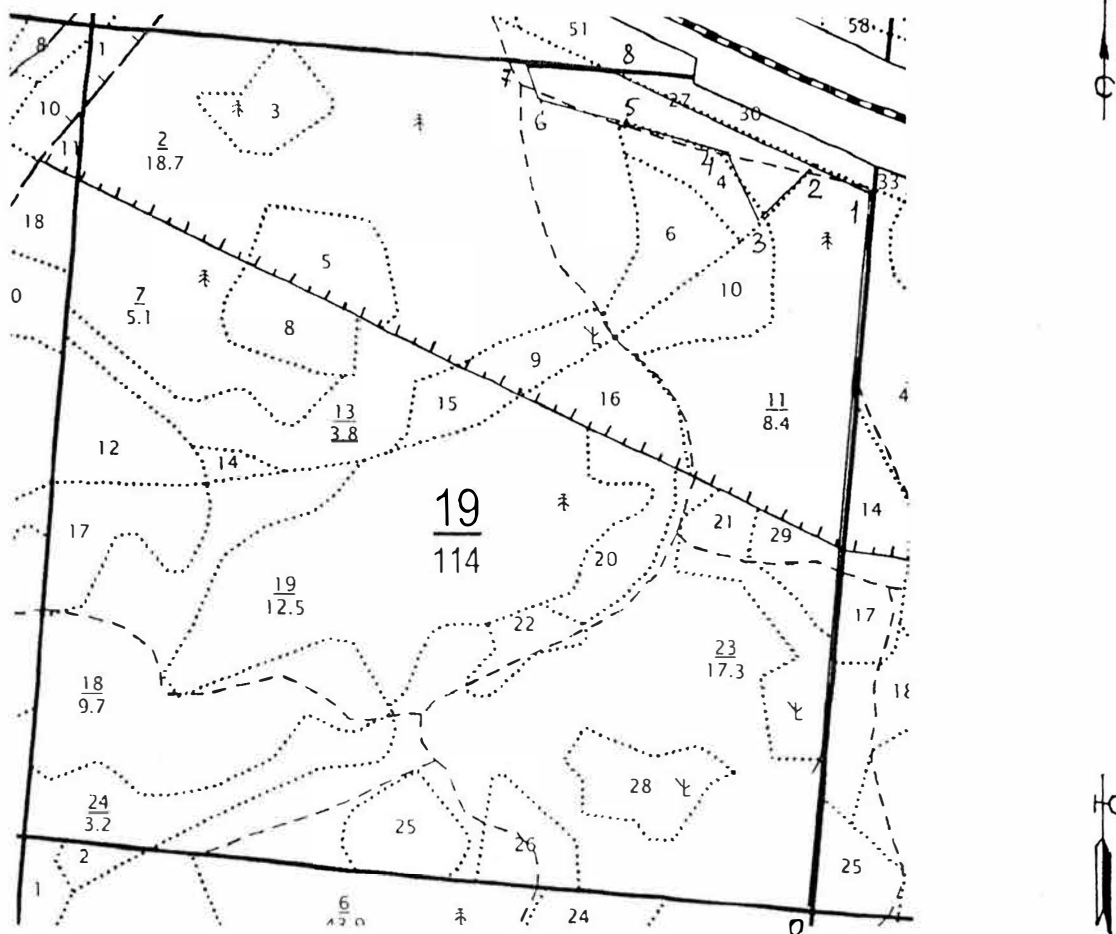
Ступени толщины, см.	Распределение деревьев по категориям состояния, шт.															Всего деревьев по ступеням толщины			
	I	II	III	IV		V		VI			ветровал, бурелом			аварийные деревья			шт.	в т.ч. подлежат рубке, %	
				НЗ	З	НЗ	З	НЗ	З	О	НЗ	З	О	НЗ	З	О			
8																		-	-
12																		-	-
16	21									2								23	9
20	28									1								29	3
24	35									1								36	3
28	14									1								15	7
32																		-	-
36																		-	-
40																		-	-
44																		-	-
48																		-	-
52																		-	-
56																		-	-
Итого	шт.	98	-	-	-	-	-	-	-	5	-	-	-	-	-	-	-	103	-
	%	95	0	0	0	0	0	0	0	5	0	0	0	0	0	0	0	100	5

Примечание: НЗ - незаселённое, З - заселённое, О - отработанное

## Абрис участка леса

в квартале 19, выдел 27 площадью 1,7 га  
Саконского участкового лесничества Мухтоловского районного лесничества,  
намеченного под выборочную санитарную рубку

М 1:10000



Условные обозначения:

3 - месторасположение реласкопической площадки (пробной площади)

№ выдела	Ленты (круговой площадки) перечёта								
	№ ленты (площадки)	Географические координаты		длина, м	ширина, м	радиус, м	площадь, га		
		Широта	Долгота						
Номера точек	Географические координаты		Румбы линий	Длина, м	Номера точек	Географические координаты		Румбы линий	Длина, м
	Широта	Долгота				Широта	Долгота		
0-1	55°28'59,6"	43°00'35,8"	СЗ:8	960	5-6	55°29'33,0"	43°00'19,8"	СЗ:83	124
1-2	55°29'30,0"	43°00'39,2"	СЗ:79	81	6-7	55°29'33,7"	43°00'13,6"	СЗ:34	39
2-3	55°29'31,3"	43°00'34,9"	ЮЗ:32	90	7-8	55°29'35,5"	43°00'12,3"	СВ:82	126
3-4	55°29'28,8"	43°00'31,8"	СЗ:46	79	8-2	55°29'35,3"	43°00'19,2"	ЮВ:79	234
4-5	55°29'32,1"	43°00'27,2"	СЗ:90	105					

Исполнители работ по проведению лесопатологического обследования:

Инженер-лесопатолог отдела защиты леса и ГЛПМ  
филиала ФБУ «Рослесозащита» -  
«ЦЗЛ Нижегородской области»

В. И. Лобашов

Дата составления документа 13.11.2017 г.

Телефон 8 (831) 428-94-27

Филиал ФБУ "Рослесозащита" - "ЦЗЛ Нижегородской области"  
(организация, проводившая работу)

Департамент лесного хозяйства Нижегородской области  
(уполномоченный орган субъекта Российской Федерации)

### Карточка лесопатологической таксации

Лесничество (лесопарк) Мухомоловское межрайонное уч. лесничество Саконское Географические координаты: С.Ш.: 55°29'33,4" В.Д.: 43°00'20,8" Дата проведения: 05 мая 2017 года

Квартал 19 Выдел 27 Площадь выдела, га 1.7 Площадь лесопатологического выдела (повреждения, поражения), га 1.70

Состав 4С4Е2Б Возраст, лет 75 Полнота исходная 0.60 Полнота фактическая 0.36 Бонитет I ТЛ/ТУМ Смч ВЗ Запас на 1 га 240

Причины ослабления насаждений (код) 343 Повреждение короedом-типографом 821 822 355 Создание технологической сети, %     

Состав		Ярус	Класс Крафта	Возраст породы, лет	Количество учтенных деревьев, шт.	Распределение деревьев по категориям состояния, % от запаса												Доля повреждённых деревьев, %	Признаки повреждения насаждений (код)						Рекомендуемые санитарно-оздоровительные мероприятия										
						без признаков ослабления	ослабленные	сильно ослабленные	усыхающие	свежий сухой	старый сухой	свежий вострогал, снегонал	старый вострогал, снегонал	свежий бурелом, снеголом	старый бурелом, снеголом	аварийные деревья	признак 1		признак 2	признак 3	признак 4	признак 5	признак 6	вид	площадь, га	запас, м <sup>3</sup>									
Коэффициент	порода	1	2	3	4	5	6	7	8	9	10	11	12	13	14	15	16	17	18	19	20	21	22	23	24	25	26	27	28	29	30	31	32	33	
4.0	Сосна	1	2	75	264	80	9	3	-	-	-	-	4	-	4	-	8	206	4	218	4														14
4.0	Ель	1	2		335	-	-	-	10	10	62	-	18	-	-	-	100	614	100																163
2.0	Берёза	1	2		103	95	-	-	-	-	5	-	-	-	-	-	5	801	5	832	5													3	
10.0	Итого:				702	51	4	1	4	4	25	-	9	-	2	-	44													Итого:	180				

Исполнитель: Инженер-лесопатолог отдела защиты леса и ГЛПМ филиала ФБУ "Рослесозащита" - "ЦЗЛ Нижегородской области"

  
подпись

В. И. Лобачев

2. **Инструментальное лесопатологическое обследование лесного участка в квартале 19, выдел 30**

2.1. На площади 1,0 га фактическая таксационная характеристика лесных насаждений соответствует (не соответствует) таксационному описанию (нужное подчеркнуть). Причины несоответствия: \_\_\_\_\_

Ведомость лесных участков с выявленными несоответствиями таксационным описаниям приведена в приложении 1 к Акту

2.2. Состояние насаждений: **с нарушенной устойчивостью**

V

**с утраченной устойчивостью**

-

Причины повреждения:

Основная причина ослабления: повреждение ели короедом-типографом (*Ips typographus* L.) (343);

Дополнительные причины ослабления: повреждение сосны большим сосновым лубоедом (*Tomicus (Blastophagus) piniperda* L.) (338), поражение сосны смоляным раком (*Cronartium flaccidum* (Alb. et Schw.) Wint. и *Peridermium pini* (Willd.) Kleb.) (371), поражение берёзы настоящим трутовиком (*Fomes fomentarius* (L.) Gill.) (355), поражение осины ложным осиновым трутовиком (*Phellinus tremulae* Bond. (Bond. et Boriss.) (358)

Описание повреждений насаждений:

Основные признаки ослабления: ажурность кроны, изреженность кроны

Дополнительные признаки ослабления: следы заселения стволовых вредителей (личиночные и маточные ходы, куколочные колыбельки, брачные камеры, смоляные воронки, вылетные отверстия), наличие плодовых тел трутовиков на стволах, наличие на стволах раковых ран

Фактический отпад: текущий – 0 м<sup>3</sup>/га; общий – 46 м<sup>3</sup>/га.

В том числе:

заселено (отработано) стволовыми вредителями

Вид вредителя	Порода	Встречаемость, %		Степень заселения лесного насаждения (слабая, средняя, сильная)
		заселённых деревьев	отработанных деревьев	
Короед-типограф	Ель	-	44	-
Большой сосновый лубоед	Сосна	-	2	-

повреждено огнем

Порода	Вид пожара	Состояние корневых лап		Состояние корневой шейки		Подсушивание луба	
		% поврежденных огнём корней	% деревьев с данным повреждением	ожог корневой шейки по окружности (1/4; 2/4; 3/4; более 3/4)	% деревьев с данным повреждением	по окружности (1/4; 2/4; 3/4; более 3/4)	% деревьев с данным повреждением
-	-	-	-	-	-	-	-

заражено болезнями

Вид	Порода	Встречаемость (% заражённых деревьев)	Степень поражения лесного насаждения (слабая, средняя, сильная)
Смоляной рак	Сосна	6	Слабая
Ложный осиновый трутовик	Осина	20	Слабая
Настоящий трутовик	Берёза	4	Слабая

2.3. Выборке подлежит, % деревьев от общего запаса насаждения:

Категории санитарного состояния	Подлежит выборке по санитарному состоянию, %	Причины назначения
ослабленных	-	
сильно ослабленных	-	
усыхающих	-	
свежего сухостоя	-	
в т. ч. свежего ветровала	-	
свежего бурелома	-	
старого сухостоя	19	
в т. ч. старого ветровала	-	
старого бурелома	-	
аварийных деревьев	-	
Итого:	19	

2.4. Полнота лесного насаждения после уборки деревьев, подлежащих рубке, составит **0,49**;  
Критическая полнота для данной категории лесных насаждений *не лимитируется*

### ЗАКЛЮЧЕНИЕ

С целью предотвращения негативных процессов или ущерба от их воздействия назначено: *рекомендуется произвести санитарно-оздоровительные мероприятия в виде выборочной санитарной рубки, т. к. критическая полнота, установленная для особо защитных участков леса, не лимитируется*

Технология рубок: *беспасечная*;

Запас деревьев, подлежащих рубке: по санитарному состоянию – **46 м<sup>3</sup>/га**;  
при создании технологической сети (0 %) - **0 м<sup>3</sup>/га**;

Участковое лесничество	Урочище (дача)	Квартал	Выдел	Площадь выдела, га	Вид мероприятия	Площадь мероприятия, га	Порода	Запас на выделе, подлежащий рубке, кбм.		Крайние сроки проведения
								Всего:	в т. ч. по санитарному состоянию	
Саконское		19	30	1,0	ВСП	1,0	Сосна	2	2	2018 год
							Ель	41	41	
							Берёза	2	2	
							Осина	1	1	

Меры по обеспечению возобновления: -;

Мероприятия, необходимые для предупреждения заражения или повреждения смежных насаждений: *осуществляются в соответствии с Правилами санитарной безопасности от 20 мая 2017 года №607, а также в соответствии с Правилами осуществления мероприятий по предупреждению распространения вредных организмов от 12 сентября 2016 года №470*

Сведения для расчёта степени повреждения:

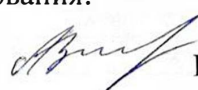
год образования старого сухостоя – 2013-2014 г.;

основная причина повреждения древесины: *наличие стволовой гнили у деревьев берёзы, поражённых настоящим трутовиком; наличие стволовой гнили у деревьев осины, поражённых ложным осиновым трутовиком*

Дата проведения обследования: 05 мая 2017 года.

Исполнители работ по проведению лесопатологического обследования:

Инженер-лесопатолог I категории отдела защиты леса и ГЛПМ филиала ФБУ «Рослесозащита» - «ЦЗЛ Нижегородской области»



В. И. Лобашов

Инженер отдела «Арзамасская ЛСС» филиала ФБУ «Рослесозащита» «ЦЗЛ Нижегородской области»



А. В. Лобашов

**Ведомость перечёта деревьев, назначенных в рубку**

ВРЕМЕННАЯ ПРОБНАЯ ПЛОЩАДЬ № 2

Субъект Российской Федерации Нижегородская область  
Лесничество (лесопарк) Мухомовское межрайонное Участковое лесничество Саконское

Квартал 19 Выдел 30 Площадь, га 1

Номер очага вредных организмов \_\_\_\_\_ Размер пробной площади, га 1.00

Таксационная характеристика:

Тип леса Смч Состав 4С4Е2Б Возраст, лет 75 Бонитет I  
Т0Е; (35); 5 м; 3 тыс.шт/га  
Полнота 0.6 Запас на 1 га 240 Возобновление: (Благонадежный)

Время и причина ослабления насаждения: Повреждение ели короедом-типографом (343).

повреждение сосны большим сосновым дубоедом (338), поражение сосны смоляным раком (371).

поражение берёзы настоящим трутовиком (355), поражение осины ложным осиновым трутовиком (358)

Тип очага: эпизодический, хронический (подчеркнуть)

Фаза развития очага: начальная, нарастание численности, собственно вспышка, кризиса (подчеркнуть)

Состояние насаждения, намечаемые мероприятия :

Насаждение с нарушенной устойчивостью, требующее проведения выборочной санитарной рубки

Исполнитель работ по проведению лесопатологического обследования:

Инженер-лесопатолог отдела защиты леса и государственного лесопатологического мониторинга

Должность

Дата составления документа: 05.05.2017 года

Лобашов В. И.  
ФИО

  
Подпись

Телефон 8 (831) 428-94-27

ВЕДОМОСТЬ ПЕРЕЧЕТА ДЕРЕВЬЕВ

Оборотная сторона

Порода: Сосна

Ступени толщины, см	Распределение деревьев по категориям состояния, шт.															Всего деревьев по ступеням толщины			
	I	II	III	IV		V		VI			встровал, бурелом			аварийные деревья			шт.	в т.ч. подлежат рубке, %	
				НЗ	З	НЗ	З	НЗ	З	О	НЗ	З	О	НЗ	З	О			
8																			
12																			
16	5	1	1							1								8	13
20	27	6	2							1								36	3
24	43	9	3							1								56	2
28	29	6	2															37	-
32	8	1	1															10	-
36	4	1																5	-
40																		-	-
44																		-	-
48																		-	-
52																		-	-
56																		-	-
Итого	шт.	116	24	9	-	-	-	-	-	3	-	-	-	-	-	-	-	152	-
	%	76	16	6	-	-	-	-	-	2	-	-	-	-	-	-	-	100	2

Порода: Ель

Ступени толщины, см	Распределение деревьев по категориям состояния, шт.															Всего деревьев по ступеням толщины			
	I	II	III	IV		V		VI			встровал, бурелом			аварийные деревья			шт.	в т.ч. подлежат рубке, %	
				НЗ	З	НЗ	З	НЗ	З	О	НЗ	З	О	НЗ	З	О			
8																			
12																			
16	6	2	3							14								25	56
20	29	9	11							25								74	34
24	17	5	5							25								52	48
28	11	3	3							14								31	45
32	2		1							5								8	63
36										1								1	100
40																		-	-
44																		-	-
48																		-	-
52																		-	-
56																		-	-
Итого	шт.	65	19	23	-	-	-	-	-	84	-	-	-	-	-	-	-	191	-
	%	34	10	12	-	-	-	-	-	44	-	-	-	-	-	-	-	100	144

Порода: Берёза

Ступени толщины, см	Распределение деревьев по категориям состояния, шт.															Всего деревьев по ступеням толщины			
	I	II	III	IV		V		VI			встровал, бурелом			аварийные деревья			шт.	в т.ч. подлежат рубке, %	
				НЗ	З	НЗ	З	НЗ	З	О	НЗ	З	О	НЗ	З	О			
8																			
12																			
16	4	1																5	-
20	14	3								1								18	6
24	20	4								1								25	4
28	10	2																12	-
32																		-	-
36																		-	-
40																		-	-
44																		-	-
48																		-	-
52																		-	-
56																		-	-
Итого	шт.	48	10	-	-	-	-	-	-	2	-	-	-	-	-	-	-	60	-
	%	80	17	0	0	0	0	0	0	3	0	0	0	0	0	0	0	100	3

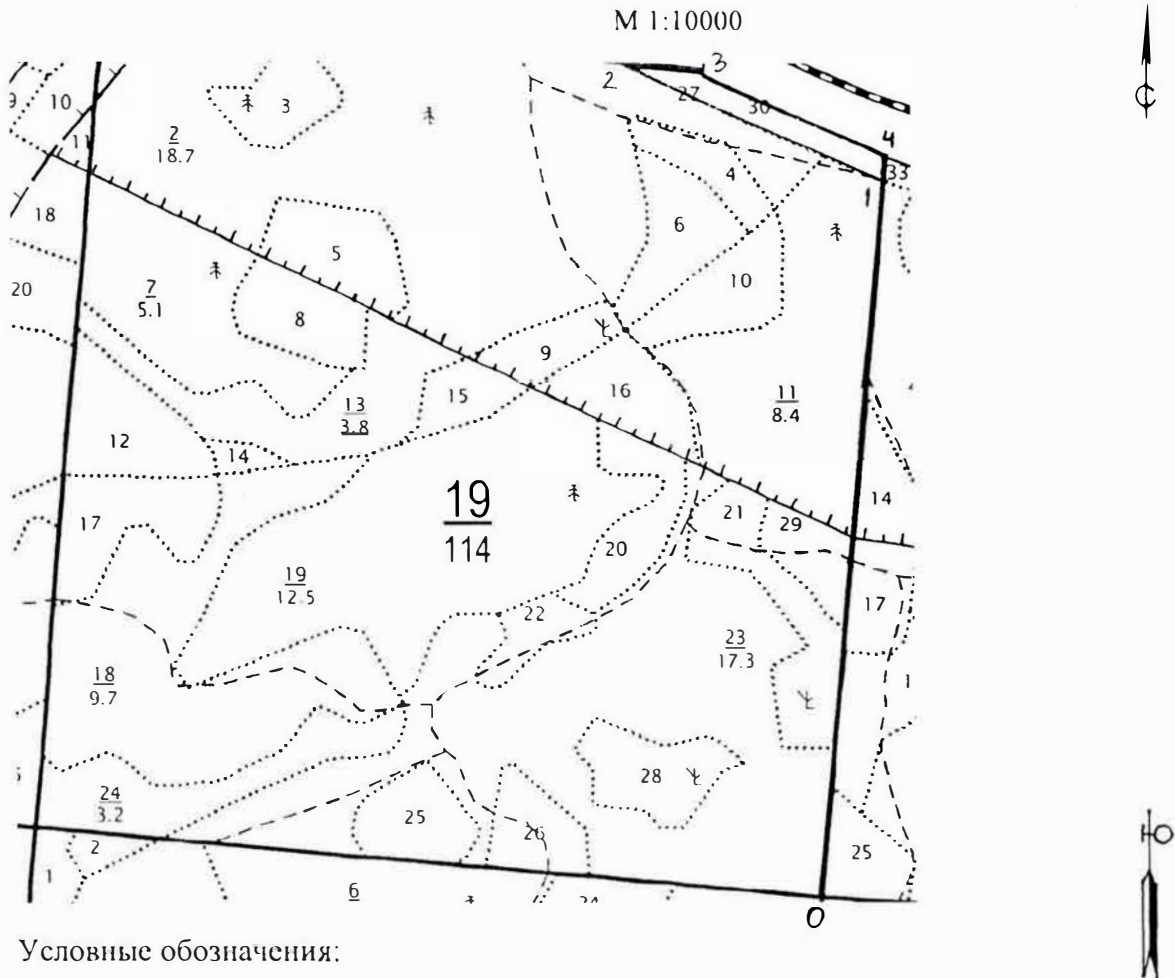
Порода: Осина

Ступени толщины, см	Распределение деревьев по категориям состояния, шт.															Всего деревьев по ступеням толщины			
	I	II	III	IV		V		VI			встровал, бурелом			аварийные деревья			шт.	в т.ч. подлежат рубке, %	
				НЗ	З	НЗ	З	НЗ	З	О	НЗ	З	О	НЗ	З	О			
8																			
12																			
16																			
20																			
24	2	1																3	-
28	2	1	1							1								5	20
32	2																	2	-
36																		-	-
40																		-	-
44																		-	-
48																		-	-
52																		-	-
56																		-	-
Итого	шт.	6	2	1	-	-	-	-	-	1	-	-	-	-	-	-	-	10	-
	%	60	20	10	0	0	0	0	0	10	0	0	0	0	0	0	0	100	10

Примечание: НЗ - незаселенное, З - заселенное, О - отработанное

## Абрис участка леса

в квартале 19, выдел 30 площадью 1,0 га  
Саконского участкового лесничества Мухтоловского районного лесничества,  
намеченного под выборочную санитарную рубку



№ выдела	Ленты (круговой площадки) перечёта								
	№ ленты (площадки)	Географические координаты		длина, м	ширина, м	радиус, м	площадь, га		
		Широта	Долгота						
Номера точек	Географические координаты		Румбы линий	Длина м	Номера точек	Географические координаты		Румбы линий	Длина м
	Широта	Долгота				Широта	Долгота		
0-1	55°28'59,6"	43°00'35,8"	СЗ:8	960	3-4	55°29'35,1"	43°00'25,7"	ЮВ:80	199
1-2	55°29'30,0"	43°00'39,2"	СЗ:79	317	4-1	55°29'31,1"	43°00'39,6"	ЮВ:8	43
2-3	55°29'35,3"	43°00'19,2"	СВ:82	112					

Исполнители работ по проведению лесопатологического обследования:

Инженер-лесопатолог отдела защиты леса и ГЛПМ  
филиала ФБУ «Рослесозащита» -  
«ЦЗЛ Нижегородской области»

В. И. Лобашов

Дата составления документа 14.11.2017 г.

Телефон 8 (831) 428-94-27

Филиал ФБУ "Рослесозащита" - "ЦЗЛ Нижегородской области"

(организация, проводившая работу)

Департамент лесного хозяйства Нижегородской области

(уполномоченный орган субъекта Российской Федерации)

### Карточка лесопатологической таксации

Лесничество (лесопарк) Мухомоловское межрайонное

уч. лесничество Саконское

Географические координаты: С.Ш.: 55°29'32,2" В.Д.: 43°00'36,5"

Дата проведения: 05 мая 2017 года

Квартал 19

Выдел 30

Площадь выдела, га 1.0

Площадь лесопатологического выдела (повреждения, поражения), га 1.00

Состав 4С4Е2Б+Ос

Возраст, лет 75

Полнота исходная 0.60

Полнота фактическая 0.49

Бонитет 1

ТЛ/ТУМ Смч ВЗ

Запас на 1 га 240

Причины ослабления насаждений (код) 343

Повреждение короедом-типографом

371 338 355 358

Создание технологической сети, %     

Коэффициент	порода	Ярус	Класс Крафта	Возраст породы, лет	Количество учтенных деревьев, шт.	Распределение деревьев по категориям состояния, % от запаса											Доля поврежденных деревьев, %	Признаки повреждения насаждений (код)						Рекомендуемые санитарно-оздоровительные мероприятия									
						без признаков ослабления	ослабленные	сильно ослабленные	усыхающие	свежий сухой	старый сухой	снежный вострвал, снеговал	старый вострвал, снеговал	свежий бурелом, снеголом	старый бурелом, снеголом	аварийные деревья		признак 1	признак 2	признак 3	признак 4	признак 5	признак 6	вид	площадь, га	запас, м <sup>3</sup>							
1	2	3	4	5	6	7	8	9	10	11	12	13	14	15	16	17	18	19	20	21	22	23	24	25	26	27	28	29	30	31	32	33	
3.9	Сосна	1	2	75	152	76	16	6	-	-	2	-	-	-	-	-	2	804	6	614	2											2	
3.9	Ель	1	2		191	34	10	12	-	-	44	-	-	-	-	-	44	614	44												ВСП	1.00	41
2.0	Берёза	1	2		60	79	17	-	-	-	4	-	-	-	-	-	4	801	4	832	4											2	
0.2	Осина	1	2		10	60	20	10	-	-	10	-	-	-	-	-	20	801	20	832	20											1	
10.0	Итого:				413	60	14	7	-	-	19	-	-	-	-	-	19												Итого:	46			

Исполнитель: *Инженер-лесопатолог отдела защиты леса и ГЛПМ филиала ФБУ "Рослесозащита" - "ЦЗЛ Нижегородской области"*

  
подпись

В. И. Лобашов

2. **Инструментальное лесопатологическое обследование лесного участка в квартале 97, выдел 2**

2.1. На площади 2,0 га фактическая таксационная характеристика лесных насаждений соответствует (не соответствует) таксационному описанию (нужное подчеркнуть). Причины несоответствия: \_\_\_\_\_

Ведомость лесных участков с выявленными несоответствиями таксационным описаниям приведена в приложении 1 к Акту

2.2. Состояние насаждений: **с нарушенной устойчивостью**

V

**с утраченной устойчивостью**

-

Причины повреждения:

Основная причина ослабления: повреждение ели короедом-типографом (*Ips typographus* L.) (343);

Дополнительные причины ослабления: повреждение сосны большим сосновым лубоедом (*Tomicus (Blastophagus) piniperda* L.), поражение берёзы настоящим трутовиком (*Fomes fomentarius* (L.) Gill.) (355), поражение осины ложным осиновым трутовиком (*Phellinus tremulae* Bond. (Bond. et Boriss.) (358)

Описание повреждений насаждений:

Основные признаки ослабления: ажурность кроны, изреженность кроны

Дополнительные признаки ослабления: следы заселения стволовых вредителей (личиночные и маточные ходы, куколочные колыбельки, брачные камеры, смоляные воронки, вылетные отверстия), наличие плодовых тел трутовиков на стволах

Фактический отпад: текущий – 0 м<sup>3</sup>/га; общий – 24 м<sup>3</sup>/га.

В том числе:

заселено (отработано) стволовыми вредителями

Вид вредителя	Порода	Встречаемость, %		Степень заселения лесного насаждения (слабая, средняя, сильная)
		заселённых деревьев	отработанных деревьев	
Короед-типограф	Ель	-	16	-
Большой сосновый лубоед	Сосна	-	7	-

повреждено огнем

Порода	Вид пожара	Состояние корневых лап		Состояние корневой шейки		Подсушивание луба	
		% поврежденных огнём корней	% деревьев с данным повреждением	ожог корневой шейки по окружности (1/4; 2/4; 3/4; более 3/4)	% деревьев с данным повреждением	по окружности (1/4; 2/4; 3/4; более 3/4)	% деревьев с данным повреждением
-	-	-	-	-	-	-	-

заражено болезнями

Вид	Порода	Встречаемость (% заражённых деревьев)	Степень поражения лесного насаждения (слабая, средняя, сильная)
Ложный осиновый трутовик	Осина	30	Слабая
Настоящий трутовик	Берёза	5	Слабая

2.3. Выборке подлежит, % деревьев от общего запаса насаждения:

Категории санитарного состояния	Подлежит выборке по санитарному состоянию, %	Причины назначения
ослабленных	-	
сильно ослабленных	2	Поражение осины ложным осиновым трутовиком
усыхающих	-	
свежего сухостоя	-	
в т. ч. свежего ветровала	-	
свежего бурелома	-	
старого сухостоя	9	
в т. ч. старого ветровала	1	
старого бурелома	-	
аварийных деревьев	-	
Итого:	11	

2.4. Полнота лесного насаждения после уборки деревьев, подлежащих рубке, составит **0,53**;  
Критическая полнота для данной категории лесных насаждений составляет **0,3**

**ЗАКЛЮЧЕНИЕ**

С целью предотвращения негативных процессов или ущерба от их воздействия назначено: *рекомендуется произвести санитарно-оздоровительные мероприятия в виде выборочной санитарной рубки, т. к. полнота насаждения после уборки деревьев, подлежащих рубке, не опустится ниже критической полноты, установленной для данной категории защитных лесов*

Технология рубок: *беспасечная*;

Запас деревьев, подлежащих рубке: по санитарному состоянию – **30 м<sup>3</sup>/га**;  
при создании технологической сети (0 %) - **0 м<sup>3</sup>/га**;

Участковое лесничество	Урочище (дача)	Квартал	Выдел	Площадь выдела, га	Вид мероприятия	Площадь мероприятия, га	Порода	Запас на выделе, подлежащий рубке, кмб.		Крайние сроки проведения
								Всего:	в т. ч. по санитарному состоянию	
Саконское		97	2	2,0	ВСП	2,0	Сосна	20	20	2018 год
							Ель	18	18	
							Берёза	6	6	
							Осина	16	16	

Меры по обеспечению возобновления: -;

Мероприятия, необходимые для предупреждения заражения или повреждения смежных насаждений: *осуществляются в соответствии с Правилами санитарной безопасности от 20 мая 2017 года №607, а также в соответствии с Правилами осуществления мероприятий по предупреждению распространения вредных организмов от 12 сентября 2016 года №470*

Сведения для расчёта степени повреждения:

год образования старого сухостоя – 2013-2014 г.;

основная причина повреждения древесины: *вывал сухостойных деревьев ели; наличие стволовой гнили у деревьев берёзы, поражённых настоящим трутовиком; наличие стволовой гнили у деревьев осины, поражённых ложным осиновым трутовиком*

Дата проведения обследования: 05 мая 2017 года.

Исполнители работ по проведению лесопатологического обследования:

Инженер-лесопатолог I категории отдела защиты леса и ГЛПМ филиала ФБУ «Рослесозащита» - «ЦЗЛ Нижегородской области»

 В. И. Лобанов

Инженер отдела «Арзамасская ЛСС» филиала ФБУ «Рослесозащита» «ЦЗЛ Нижегородской области»

 А. В. Лобанов

Ведомость перечёта деревьев, назначенных в рубку

ВРЕМЕННАЯ ПРОБНАЯ ПЛОЩАДЬ № 3

Субъект Российской Федерации Нижегородская область

Лесничество (лесопарк) Мухомовское межрайонное Участковое лесничество Саконское

Квартал 97 Выдел 2 Площадь, га 2.0

Номер очага вредных организмов \_\_\_\_\_ Размер пробной площади, га 2.00

Таксационная характеристика:

Тип леса Смч Состав 5С2Е2Б1Ос+Е Возраст, лет 120 Бонитет II  
10Е; (25); 4 м; 1.5 тыс. шт/га

Полнота 0.6 Запас на 1 га 270 Возобновление: (Благонадежный)

Время и причина ослабления насаждения: Повреждение ели короедом-типографом (343).  
поражение берёзы настоящим трутовиком (355), поражение осины ложным осиновым трутовиком (358).  
повреждение сосны большим сосновым лубоедом (338)

Тип очага: эпизодический, хронический (подчеркнуть)

Фаза развития очага: начальная, нарастание численности, собственно вспышка, кризиса (подчеркнуть)

Состояние насаждения, намечаемые мероприятия :

Насаждение с нарушенной устойчивостью, требующее проведения выборочной санитарной рубки

Исполнитель работ по проведению лесопатологического обследования:

Инженер-лесопатолог отдела защиты леса и государственного лесопатологического мониторинга

Должность

Дата составления документа: 05.05.2017 года

Лобашов В. И.  
ФИО

  
Подпись

Телефон 8 (831) 428-94-27



Порода: Ель

Ступени толщины, см.	Распределение деревьев по категориям состояния, шт.															Всего деревьев по ступеням толщины			
	I	II	III	IV		V		VI			ветровал, бурелом			аварийные деревья			шт.	в т.ч. подлежат рубке, %	
				НЗ	З	НЗ	З	НЗ	З	О	НЗ	З	О	НЗ	З	О			
8																		-	-
12																		-	-
16	4																	4	-
20																		-	-
24																		-	-
28																		-	-
32																		-	-
36																		-	-
40																		-	-
44																		-	-
48																		-	-
52																		-	-
56																		-	-
Итого	шт.	4	-	-	-	-	-	-	-	-	-	-	-	-	-	-	-	4	-
	%	100	0	0	0	0	0	0	0	0	0	0	0	0	0	0	0	100	*

Примечание: НЗ - незаселенное, З - заселенное, О - отработанное



Номер ра точек	Географические координаты		Румбы линий	Длина, м	Номер а точек	Географические координаты		Румбы линий	Длина , м
	Широта	Долгота				Широта	Долгота		
0-1	55°26'34,7"	42°58'45,8"	ЮВ:86	130	6-7	55°26'23,7"	42°59'04,1"	ЮВ:22	35
1-2	55°26'33,5"	42°58'53,0"	ЮВ:18	50	7-8	55°26'21,9"	42°59'04,4"	ЮВ:89	35
2-3	55°26'31,7"	42°58'53,6"	ЮВ:87	105	8-9	55°26'21,9"	42°59'05,9"	СЗ:6	111,4
3-4	55°26'30,7"	42°59'00,1"	ЮВ:63	50	9-10	55°26'26,6"	42°59'06,6"	СЗ:30	124,5
4-5	55°26'29,8"	42°59'01,9"	ЮВ:43	60	10-11	55°26'29,4"	42°59'04,7"	СЗ:35	82
5-6	55°26'28,6"	42°59'03,2"	ЮВ:15	150	11-1	55°26'32,1"	42°59'02,5"	СЗ:86	171,4

Исполнители работ по проведению лесопатологического обследования:

Инженер-лесопатолог отдела защиты лесов ГЛПМ  
филиала ФБУ «Рослесозащита» -  
«ЦЗЛ Нижегородской области»



В. И. Лобашов

Дата составления документа 14.11.2017 г.

Телефон 8 (831) 428-94-27



2. **Инструментальное лесопатологическое обследование лесного участка в квартале 112, выдел 29**

2.1. На площади 4,0 га фактическая таксационная характеристика лесных насаждений соответствует (не соответствует) таксационному описанию (нужное подчеркнуть). Причины несоответствия: \_\_\_\_\_

Ведомость лесных участков с выявленными несоответствиями таксационным описаниям приведена в приложении 1 к Акту

2.2. Состояние насаждений: **с нарушенной устойчивостью**

V

**с утраченной устойчивостью**

-

Причины повреждения:

Основная причина ослабления: повреждение ели короедом-типографом (*Ips typographus* L.) (343);

Дополнительные причины ослабления: повреждение сосны большим сосновым лубоедом (*Tomicus (Blastophagus) piniperda* L.) (338), поражение сосны смоляным раком (*Cronartium flaccidum* (Alb. et Schw.) Wint. и *Peridermium pini* (Willd.) Kleb.) (371), поражение берёзы настоящим трутовиком (*Fomes fomentarius* (L.) Gill.) (355), поражение осины ложным осиновым трутовиком (*Phellinus tremulae* Bond. (Bond. et Boriss.) (358), ветровал, бурелом прошлых лет

Описание повреждений насаждений:

Основные признаки ослабления: ажурность кроны, изреженность кроны, вывал деревьев, сломы стволов под кроной

Дополнительные признаки ослабления: следы заселения стволовых вредителей (личиночные и маточные ходы, куколочные колыбельки, брачные камеры, смоляные воронки, вылетные отверстия), наличие плодовых тел трутовиков на стволах, наличие на стволах раковых ран

Фактический отпад: текущий – 6 м<sup>3</sup>/га; общий – 58 м<sup>3</sup>/га.

В том числе:

заселено (отработано) стволовыми вредителями

Вид вредителя	Порода	Встречаемость, %		Степень заселения лесного насаждения (слабая, средняя, сильная)
		заселённых деревьев	отработанных деревьев	
Короед-типограф	Ель	-	57	-
Большой сосновый лубоед	Сосна	-	5	-

повреждено огнем

Порода	Вид пожара	Состояние корневых лап		Состояние корневой шейки		Подсушивание луба	
		% поврежденных огнём корней	% деревьев с данным повреждением	ожог корневой шейки по окружности (1/4; 2/4; 3/4; более 3/4)	% деревьев с данным повреждением	по окружности (1/4; 2/4; 3/4; более 3/4)	% деревьев с данным повреждением
-	-	-	-	-	-	-	-

заражено болезнями

Вид	Порода	Встречаемость (% заражённых деревьев)	Степень поражения лесного насаждения (слабая, средняя, сильная)
Смоляной рак	Сосна	1	Слабая
Ложный осиновый трутовик	Осина	13	Слабая
Настоящий трутовик	Берёза	25	Слабая

2.3. Выборке подлежит, % деревьев от общего запаса насаждения:

Категории санитарного состояния	Подлежит выборке по санитарному состоянию, %	Причины назначения
ослабленных	-	
сильно ослабленных	1	Поражение осины ложным осиновым трутовиком
усыхающих	-	
свежего сухостоя	2	
в т. ч. свежего ветровала	-	
свежего бурелома	-	
старого сухостоя	16	
в т. ч. старого ветровала	6	
старого бурелома	1	
аварийных деревьев	-	
Итого:	19	

2.4. Полнота лесного насаждения после уборки деревьев, подлежащих рубке, составит **0,57**;  
Критическая полнота для данной категории лесных насаждений **не лимитируется**

### ЗАКЛЮЧЕНИЕ

С целью предотвращения негативных процессов или ущерба от их воздействия назначено: *рекомендуется произвести санитарно-оздоровительные мероприятия в виде выборочной санитарной рубки, т. к. критическая полнота, установленная для особо защитных участков леса, не лимитируется*

Технология рубок: *беспасечная*;

Запас деревьев, подлежащих рубке: по санитарному состоянию – **61 м<sup>3</sup>/га**;  
при создании технологической сети (0 %) - **0 м<sup>3</sup>/га**;

Участковое лесничество	Урочище (дача)	Квартал	Выдел	Площадь выдела, га	Вид мероприятия	Площадь мероприятия, га	Порода	Запас на выделе, подлежащий рубке, кбм.		Крайние сроки проведения
								Всего:	в т. ч. по санитарному состоянию	
Саконское		112	29	4,0	ВСП	4,0	Сосна	80	80	2018 год
							Ель	136	136	
							Берёза	12	12	
							Осина	16	16	

Меры по обеспечению возобновления: -;

Мероприятия, необходимые для предупреждения заражения или повреждения смежных насаждений: *осуществляются в соответствии с Правилами санитарной безопасности от 20 мая 2017 года №607, а также в соответствии с Правилами осуществления мероприятий по предупреждению распространения вредных организмов от 12 сентября 2016 года №470*

Сведения для расчёта степени повреждения:

год образования старого сухостоя – 2013-2014 г.;

основная причина повреждения древесины: *вывал сухостойных деревьев ели; вывал и сломы стволов у деревьев сосны; наличие стволовой гнили у деревьев берёзы, поражённых настоящим трутовиком; наличие стволовой гнили у деревьев осины, поражённых ложным осиновым трутовиком*

Дата проведения обследования: 05 мая 2017 года.

Исполнители работ по проведению лесопатологического обследования:

Инженер-лесопатолог I категории отдела защиты леса и ГЛПМ филиала ФБУ «Рослесозащита» - «ЦЗЛ Нижегородской области»



В. И. Лобашов

Инженер отдела «Арзамасская ЛСС» филиала ФБУ «Рослесозащита» - «ЦЗЛ Нижегородской области»



А. В. Лобашов

**Ведомость перечёта деревьев, назначенных в рубку**

ВРЕМЕННАЯ ПРОБНАЯ ПЛОЩАДЬ № 4

Субъект Российской Федерации Нижегородская область  
Лесничество (лесопарк) Мухомовское межрайонное Участковое лесничество Саконское

Квартал 112 Выдел 29 Площадь, га 4.0

Номер очага вредных организмов \_\_\_\_\_ Размер пробной площади, га \_\_\_\_\_

Таксационная характеристика:

Тип леса Смбр Состав 4С3С1Е1Е1Ос+Б Возраст, лет 85 Бонитет I  
10Е; (25); 6 м; 2 тыс.шт/га  
Полнота 0.7 Запас на 1 га 320 Возобновление: (Благонадежный)

Время и причина ослабления насаждения: Повреждение ели короедом-типографом (343),

повреждение сосны большим сосновым лубоедом (338), поражение сосны смоляным раком (371),

поражение берёзы настоящим трутовиком (355), поражение осины ложным осиновым трутовиком (358)

Тип очага: эпизодический, хронический (подчеркнуть)

Фаза развития очага: начальная, нарастание численности, собственно вспышка, кризиса (подчеркнуть)

Состояние насаждения, намечаемые мероприятия :

Насаждение с нарушенной устойчивостью, требующее проведения выборочной санитарной рубки

Исполнитель работ по проведению лесопатологического обследования:

Инженер-лесопатолог отдела защиты леса и государственного лесопатологического мониторинга

Должность

Дата составления документа: 05.05.2017 года

Лобашов В. И.  
ФИО

8 (831) 428-94-27  
Телефон

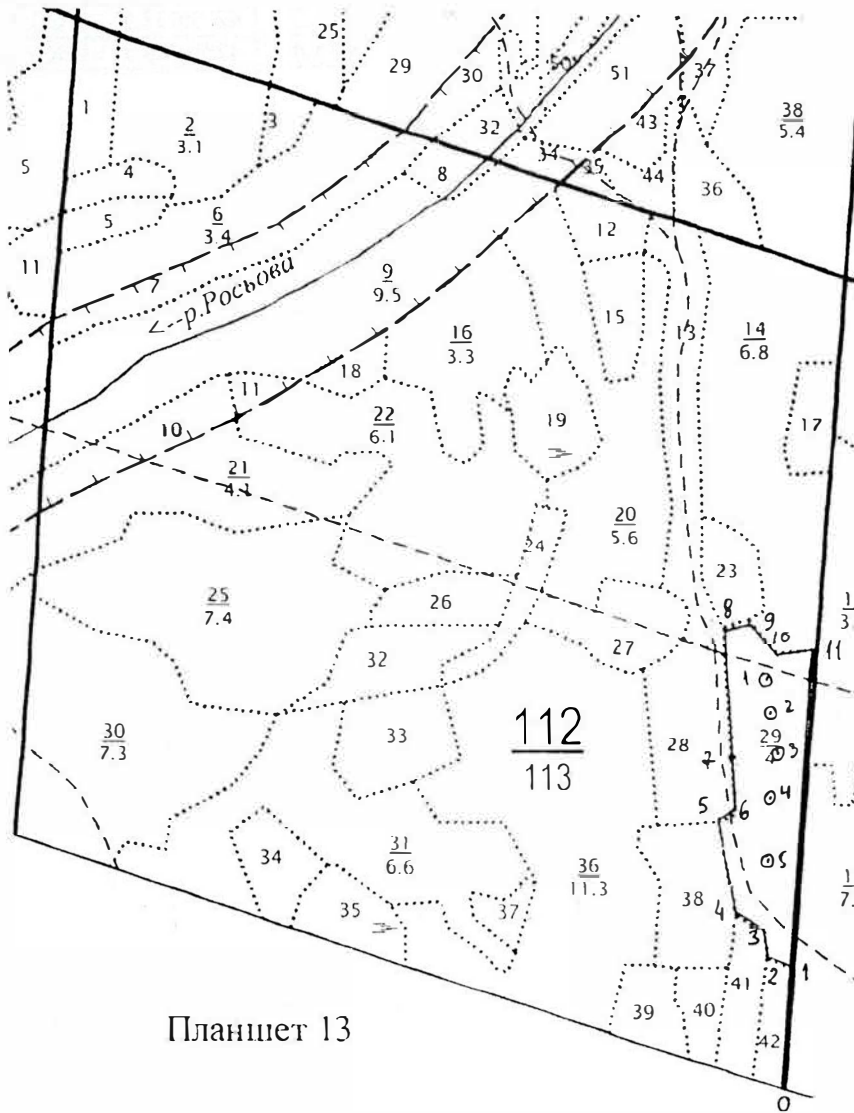
  
Подпись



## Абрис участка леса

в квартале 112, выдел 29 площадью 4,0 га  
Саконского участкового лесничества Мухтоловского районного лесничества,  
намеченного под выборочную санитарную рубку

М 1:10000



Планшет 13

Условные обозначения:

3 → месторасположение реласкопической площадки (пробной площади)

№ выдела	Ленты (круговой площадки) перечёта						
	№ ленты (площадки)	Географические координаты		длина, м	ширина, м	радиус, м	площадь, га
		Широта	Долгота				
29	1	55°25'32,8"	42°59'37,1"				
29	2	55°25'30,7"	42°59'37,0"				
29	3	55°25'28,3"	42°59'37,5"				
29	4	55°25'26,2"	42°59'37,5"				
29	5	55°25'23,7"	42°59'37,8"				

Номера точек	Географические координаты		Румбы линий	Длина, м	Номер а точек	Географические координаты		Румбы линий	Длина, м
	Широта	Долгота				Широта	Долгота		
0-1	55°25'15,1''	42°59'39,6''	СЗ:8	155	6-7	55°25'27,2''	42°59'35,0''	СЗ:19	81
1-2	55°25'20,5''	42°59'39,5''	СЗ:76	42	7-8	55°25'29,3''	42°59'34,1''	СЗ:17	157
2-3	55°25'20,9''	42°59'37,5''	СЗ:26	40	8-9	55°25'34,9''	42°59'33,7''	СВ:63	39
3-4	55°25'22,5''	42°59'37,6''	СЗ:72	40	9-10	55°25'35,1''	42°59'35,6''	ЮВ:55	60
4-5	55°25'23,0''	42°59'35,0''	СЗ:22	130	10-11	55°25'34,2''	42°59'37,5''	СВ:75	50
5-6	55°25'26,7''	42°59'33,7''	СВ:47	25	11-1	55°25'34,0''	42°59'40,5''	ЮВ:8	420

Исполнители работ по проведению лесопатологического обследования:

Инженер-лесопатолог отдела защиты леса и ГЛПМ  
филиала ФБУ «Рослесозащита» -  
«ЦЗЛ Нижегородской области»



В. И. Лобашов

Дата составления документа 14.11.2017 г.

Телефон 8 (831) 428-94-27

Филиал ФБУ "Рослесозащита" - "ЦЗЛ Нижегородской области"

(организация, проводившая работу)

Департамент лесного хозяйства Нижегородской области

(уполномоченный орган субъекта Российской Федерации)

### Карточка лесопатологической таксации

Лесничество (лесопарк) Мухомовское межрайонное уч. лесничество Саконское Географические координаты: С.Ш.: 55°25'24,4" В.Д.: 42°59'35,6" Дата проведения: 05 мая 2017 года

Квартал 112 Выдел 29 Площадь выдела, га 4.0 Площадь лесопатологического выдела (повреждения, поражения), га 4.00

Состав 4СЗС1Е1Е1Ос+Б Возраст, лет 85 Полнота исходная 0,70 Полнота фактическая 0,57 Бонитет I ТЛТУМ Смбр В2 Запас на 1 га 320

Причины ослабления насаждений (код) 343 Повреждение короедом-типографом 338 371 821 822 355 358 Создание технологической сети, %     

Коэффициент	Состав порода	Ярус	Класс Крафта	Возраст породы, лет	Количество учтенных деревьев, шт.	Распределение деревьев по категориям состояния, % от запаса												Доля поврежденных деревьев, %	Признаки повреждения насаждений (код)						Рекомендуемые санитарно-оздоровительные мероприятия								
						без признаков ослабления	ослабленные	сильно ослабленные	усыхающие	свежий сухой	старый сухой	свежий ветровал, снеговал	старый ветровал, снеговал	свежий бурелом, снеголом	старый бурелом, снеголом	аварийные деревья	признак 1		признак 2		признак 3		признак 4		признак 5		признак 6		вид	площадь, га	запас, м <sup>3</sup>		
																	код		% деревьев с наличием признака от числа стволов	код	% деревьев с наличием признака от числа стволов	код	% деревьев с наличием признака от числа стволов	код	% деревьев с наличием признака от числа стволов	код	% деревьев с наличием признака от числа стволов	код				% деревьев с наличием признака от числа стволов	код
1	2	3	4	5	6	7	8	9	10	11	12	13	14	15	16	17	18	19	20	21	22	23	24	25	26	27	28	29	30	31	32	33	
3.9	Сосна	1	2	85	64	79	9	3	-	-	3	-	3	-	3	-	9	614	3	206	3	218	3	804	3							44	
2.9	Сосна	1	2	100	41	79	9	3	-	-	9	-	-	-	-	-	9	614	9													36	
0.9	Ель	1	2	85	13	31	12	-	-	9	21	-	27	-	-	-	57	614	57													68	
0.9	Ель	1	2	55	21	31	12	-	-	9	21	-	27	-	-	-	57	614	57													68	
1.0	Осина	1	2	85	17	64	23	13	-	-	-	-	-	-	-	-	13	801	13	832	13											16	
0.4	Берёза	1	2		8	50	25	-	-	-	25	-	-	-	-	-	25	801	25	832	25											12	
10.0	Итого:					164	67	12	3	-	2	9	-	6	-	1	-	19															244

Исполнитель: Инженер-лесопатолог отдела защиты леса и ГЛПМ филиала ФБУ "Рослесозащита" - "ЦЗЛ Нижегородской области"

  
подпись

В. И. Лобашов

2. **Инструментальное лесопатологическое обследование лесного участка в квартале 113, выдел 2**

2.1. На площади 3,7 га фактическая таксационная характеристика лесных насаждений соответствует (не соответствует) таксационному описанию (нужное подчеркнуть). Причины несоответствия: \_\_\_\_\_

Ведомость лесных участков с выявленными несоответствиями таксационным описаниям приведена в приложении 1 к Акту

2.2. Состояние насаждений: **с нарушенной устойчивостью**

V

**с утраченной устойчивостью**

-

Причины повреждения:

Основная причина ослабления: повреждение ели короедом-типографом (*Ips typographus* L.) (343);

Дополнительные причины ослабления: повреждение сосны короедом-стенографом (*Ips sexdentatus* Воен.) (337), бурелом прошлых лет

Описание повреждений насаждений:

Основные признаки ослабления: ажурность кроны, изреженность кроны, сломы стволов под кроной

Дополнительные признаки ослабления: следы заселения стволовых вредителей (личиночные и маточные ходы, куколочные колыбельки, брачные камеры, смоляные воронки, вылетные отверстия)

Фактический отпад: текущий – 0 м<sup>3</sup>/га; общий – 31 м<sup>3</sup>/га.

В том числе:

заселено (отработано) стволовыми вредителями

Вид вредителя	Порода	Встречаемость, %		Степень заселения лесного насаждения (слабая, средняя, сильная)
		заселённых деревьев	отработанных деревьев	
Короед-типограф	Ель	-	60	-
Короед-стенограф	Сосна	-	5	-

повреждено огнем

Порода	Вид пожара	Состояние корневых лап		Состояние корневой шейки		Подсушивание луба	
		% поврежденных огнём корней	% деревьев с данным повреждением	ожог корневой шейки по окружности (1/4; 2/4; 3/4; более 3/4)	% деревьев с данным повреждением	по окружности (1/4; 2/4; 3/4; более 3/4)	% деревьев с данным повреждением
-	-	-	-	-	-	-	-

заражено болезнями

Вид	Порода	Встречаемость (% заражённых деревьев)	Степень поражения лесного насаждения (слабая, средняя, сильная)
-	-	-	-

2.3. Выборке подлежит, % деревьев от общего запаса насаждения:

Категории санитарного состояния	Подлежит выборке по санитарному состоянию, %	Причины назначения
ослабленных	-	
сильно ослабленных	-	
усыхающих	-	
свежего сухостоя	-	
в т. ч. свежего ветровала	-	
свежего бурелома	-	
старого сухостоя	11	
в т. ч. старого ветровала	-	
старого бурелома	2	
аварийных деревьев	-	
Итого:	11	

2.4. Полнота лесного насаждения после уборки деревьев, подлежащих рубке, составит **0,53**;  
Критическая полнота для данной категории лесных насаждений **не лимитируется**

**ЗАКЛЮЧЕНИЕ**

С целью предотвращения негативных процессов или ущерба от их воздействия назначено:  
*рекомендуется произвести санитарно-оздоровительные мероприятия в виде выборочной санитарной рубки, т. к. критическая полнота, установленная для особо защитных участков леса, не лимитируется*

Технология рубок: *беспасечная*;

Запас деревьев, подлежащих рубке: по санитарному состоянию – **31 м<sup>3</sup>/га**;  
при создании технологической сети (0 %) - **0 м<sup>3</sup>/га**;

Участковое лесничество	Урочище (дача)	Квартал	Выдел	Площадь выдела, га	Вид мероприятия	Площадь мероприятия, га	Порода	Запас на выделе, подлежащий рубке, кбм.		Крайние сроки проведения
								Всего:	в т. ч. по санитарному состоянию	
Саконское		113	2	3,7	ВСП	3,7	Сосна	52	52	2018 год
							Ель	63	63	

Меры по обеспечению возобновления: -;

Мероприятия, необходимые для предупреждения заражения или повреждения смежных насаждений: *осуществляются в соответствии с Правилами санитарной безопасности от 20 мая 2017 года №607, а также в соответствии с Правилами осуществления мероприятий по предупреждению распространения вредных организмов от 12 сентября 2016 года №470*

Сведения для расчёта степени повреждения:

год образования старого сухостоя – 2013-2014 г.;

основная причина повреждения древесины: *сломы стволов у деревьев сосны*

Дата проведения обследования: 05 мая 2017 года.

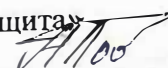
Исполнители работ по проведению лесопатологического обследования:

Инженер-лесопатолог I категории отдела защиты леса и ГЛПМ филиала ФБУ «Рослесозащита» - «ЦЗЛ Нижегородской области»



В. И. Лобашов

Инженер отдела «Арзамасская ЛСС» филиала ФБУ «Рослесозащита» «ЦЗЛ Нижегородской области»



А. В. Лобашов

**Ведомость перечёта деревьев, назначенных в рубку**

ВРЕМЕННАЯ ПРОБНАЯ ПЛОЩАДЬ № 5

Субъект Российской Федерации Нижегородская область

Лесничество (лесопарк) Мухомовское межрайонное Участковое лесничество Саконское

Квартал 113 Выдел 2 Площадь, га 3.7

Номер очага вредных организмов \_\_\_\_\_ Размер пробной площади, га -

Таксационная характеристика:

Тип леса Смбр Состав бС1С1Е1Б1ОС Возраст, лет 95 Бонитет I

10Е; (40); 6 м; 3 тыс. шт/га

Полнота 0.6 Запас на 1 га 280 Возобновление: (Благонадежный)

Время и причина ослабления насаждения: Повреждение ели короедом-типографом (343),

повреждение сосны короедом-стенографом (337),

бурилом прошлых лет (822)

Тип очага: эпизодический, хронический (подчеркнуть)

Фаза развития очага: начальная, нарастание численности, собственно вспышка, кризиса (подчеркнуть)

Состояние насаждения, намечаемые мероприятия :

Насаждение с нарушенной устойчивостью, требующее проведения выборочной санитарной рубки

Исполнитель работ по проведению лесопатологического обследования:

Инженер-лесопатолог отдела защиты леса и государственного лесопатологического мониторинга

Должность

Дата составления документа: 05.05.2017 года

Лобашов В. И.  
ФИО

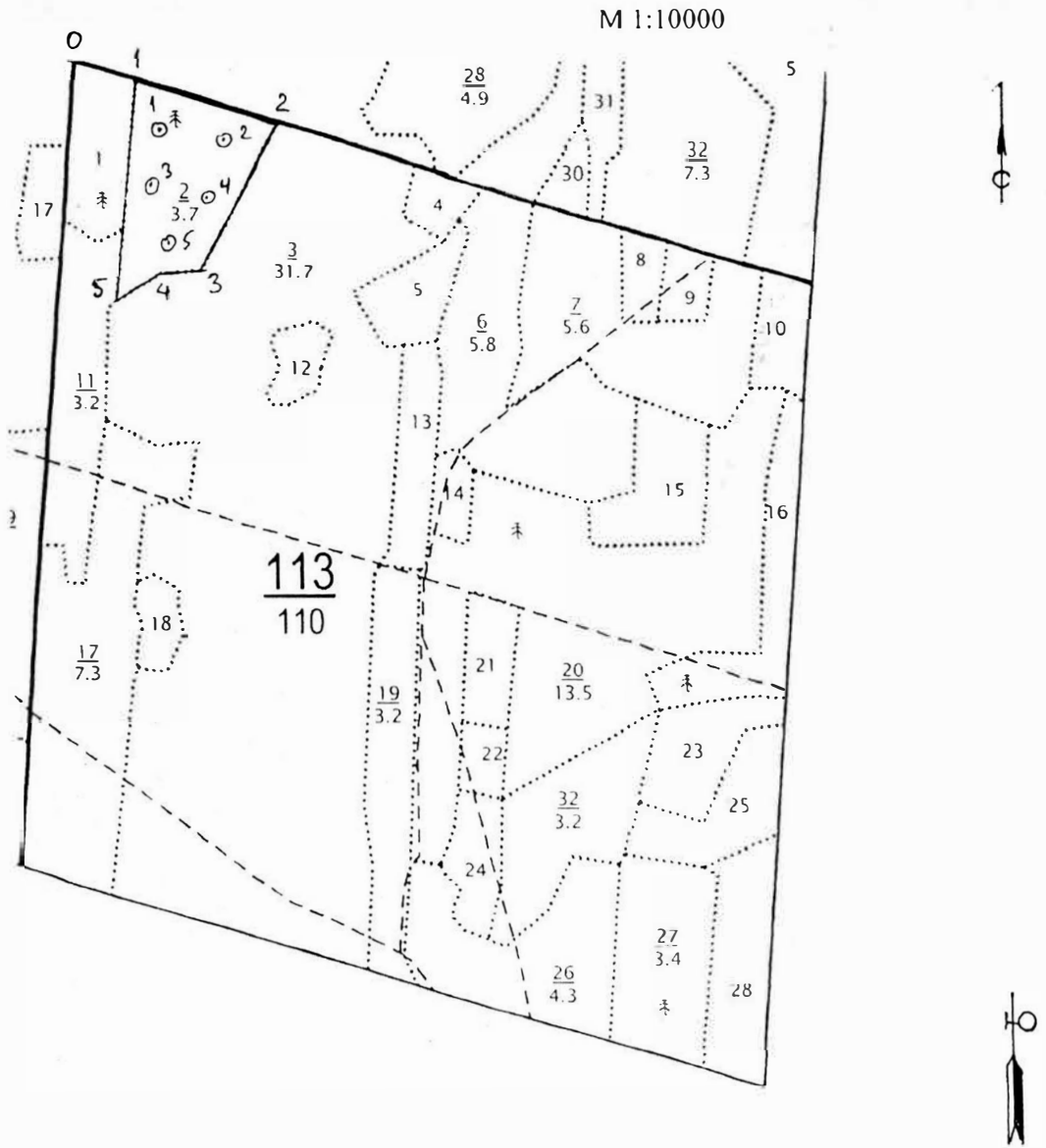
  
Подпись

Телефон 8 (831) 428-94-27



### Абрис участка леса

в квартале 113, выдел 2 площадью 3,7 га  
Саконского участкового лесничества Мухтоловского районного лесничества,  
намеченного под выборочную санитарную рубку



Условные обозначения:

3• месторасположение реласкопической площадки (пробной площади)

№ выдела	Ленты (круговой площадки) перечёта						
	№ ленты (площадки)	Географические координаты		длина, м	ширина, м	радиус, м	площадь, га
		Широта	Долгота				
2	1	55°25'47,5"	42°59'48,6"				
2	2	55°25'46,8"	42°59'53,2"				
2	3	55°25'45,6"	42°59'48,6"				
2	4	55°25'43,7"	42°59'50,7"				
2	5	55°25'42,5"	42°59'47,6"				

Номера точек	Географические координаты		Румбы линий	Длина, м	Номер а точек	Географические координаты		Румбы линий	Длина, м
	Широта	Долгота				Широта	Долгота		
0-1	55°25'50,2''	42°59'41,8''	ЮВ:86	87	3-4	55°25'41,2''	42°59'51,7''	ЮЗ:70	55
1-2	55°25'49,5''	42°59'46,1''	ЮВ:86	198	4-5	55°25'41,1''	42°59'48,0''	ЮЗ:46	72,4
2-3	55°25'47,7''	42°59'57,2''	ЮЗ:15	220	5-1	55°25'39,7''	42°59'44,6''	СЗ:7	297

Исполнители работ по проведению лесопатологического обследования:

Инженер-лесопатолог отдела защиты леса и ГЛПМ  
филиала ФБУ «Рослесозащита» -  
«ЦЗЛ Нижегородской области»



В. И. Лобашов

Дата составления документа 14.11.2017 г.

Телефон 8 (831) 428-94-27

Филиал ФБУ "Рослесозащита" - "ЦЗЛ Нижегородской области"

(организация, проводившая работу)

Департамент лесного хозяйства Нижегородской области

(уполномоченный орган субъекта Российской Федерации)

### Карточка лесопатологической таксации

Лесничество (лесопарк) Мухомоловское межрайонное уч. лесничество Саконовское Географические координаты: С.Ш.: 55°25'47,8" В.Д.: 42°59'49,1" Дата проведения: 05 мая 2017 года

Квартал 113 Выдел 2 Площадь выдела, га 3.7 Площадь лесопатологического выдела (повреждения, поражения), га 3.70

Состав 6С1С1Е1Б1ОС Возраст, лет 95 Полнота исходная 0.60 Полнота фактическая 0.53 Бонитет 1 ТЛ/ТУМ Смбр В2 Запас на 1 га 280

Причины ослабления насаждений (код) 343 Повреждение короedом-типографом 337 822 Создание технологической сети, %    

Кoeffициент	порода	Ярус	Класс Крафта	Возраст породы, лет	Количество учтенных деревьев, шт.	Распределение деревьев по категориям состояния, % от запаса											Доля поврежденных деревьев, %	Признаки повреждения насаждений (код)						Рекомендуемые санитарно-оздоровительные мероприятия									
						Количество учтенных деревьев, шт.												код	признак 1	признак 2	признак 3	признак 4	признак 5	признак 6	вид	площадь, га	запас, м <sup>3</sup>						
						без признаков ослабления	ослабленные	сильно ослабленные	усыхающие	свежий сухой	старый сухой	свежий ветровал, снеговал	старый ветровал, снеговал	свежий бурелом, снеголом	старый бурелом, снеголом	аварийные деревья												% деревьев с наличием признака от числа стволов	% деревьев с наличием признака от числа стволов	% деревьев с наличием признака от числа стволов	% деревьев с наличием признака от числа стволов	% деревьев с наличием признака от числа стволов	% деревьев с наличием признака от числа стволов
1	2	3	4	5	6	7	8	9	10	11	12	13	14	15	16	17	18	19	20	21	22	23	24	25	26	27	28	29	30	31	32	33	
6.0	Сосна	1	2	95	76	76	15	2	-	-	5	-	-	-	2	-	7	614	5	218	2												45
1.0	Сосна	1	2	120	14	76	18	-	-	-	3	-	-	-	3	-	6	614	3	218	3												7
1.0	Ель	1	2	80	10	20	20	-	-	-	60	-	-	-	-	-	60	614	60														63
1.0	Берёза	1	2		8	67	33	-	-	-	-	-	-	-	-	-	1																
1.0	Осина	1	2		9	54	46	-	-	-	-	-	-	-	-	-	1																
10.0	Итого:				117	67	21	1	-	-	9	-	-	-	2	-	11																115

Исполнитель: Инженер-лесопатолог отдела защиты леса и ГЛПМ филиала ФБУ "Рослесозащита" - "ЦЗЛ Нижегородской области"

  
подпись

В. И. Лобахов

2. **Инструментальное лесопатологическое обследование лесного участка в квартале 113, выдел 3**

2.1. На площади 31,7 га фактическая таксационная характеристика лесных насаждений соответствует (не соответствует) таксационному описанию (нужное подчеркнуть). Причины несоответствия: \_\_\_\_\_

Ведомость лесных участков с выявленными несоответствиями таксационным описаниям приведена в приложении 1 к Акту

2.2. Состояние насаждений: **с нарушенной устойчивостью**

V

**с утраченной устойчивостью**

-

Причины повреждения:

Основная причина ослабления: повреждение ели короедом-типографом (*Ips typographus* L.) (343);

Дополнительные причины ослабления: повреждение сосны большим сосновым лубоедом (*Tomicus (Blastophagus) piniperda* L.) (338), поражение сосны смоляным раком (*Cronartium flaccidum* (Alb. et Schw.) Wint. и *Peridermium pini* (Willd.) Kleb.) (371), ветровал, бурелом прошлых лет (821/822)

Описание повреждений насаждений:

Основные признаки ослабления: ажурность кроны, изреженность кроны, вывал деревьев, сломы стволов под кроной

Дополнительные признаки ослабления: следы заселения стволовых вредителей (личиночные и маточные ходы, куколочные колыбельки, брачные камеры, смоляные воронки, вылетные отверстия), наличие на стволах раковых ран

Фактический отпад: текущий – 0 м<sup>3</sup>/га; общий – 33 м<sup>3</sup>/га.

В том числе:

заселено (отработано) стволовыми вредителями

Вид вредителя	Порода	Встречаемость, %		Степень заселения лесного насаждения (слабая, средняя, сильная)
		заселённых деревьев	отработанных деревьев	
Короед-типограф	Ель	-	35	-
Большой сосновый лубоед	Сосна	-	5	-

повреждено огнем

Порода	Вид пожара	Состояние корневых лап		Состояние корневой шейки		Подсушивание луба	
		% поврежденных огнём корней	% деревьев с данным повреждением	ожог корневой шейки по окружности (1/4; 2/4; 3/4; более 3/4)	% деревьев с данным повреждением	по окружности (1/4; 2/4; 3/4; более 3/4)	% деревьев с данным повреждением
-	-	-	-	-	-	-	-

заражено болезнями

Вид	Порода	Встречаемость (% заражённых деревьев)	Степень поражения лесного насаждения (слабая, средняя, сильная)
Смоляной рак	Сосна	2	Слабая

2.3. Выборке подлежит, % деревьев от общего запаса насаждения:

Категории санитарного состояния	Подлежит выборке по санитарному состоянию, %	Причины назначения
ослабленных	-	
сильно ослабленных	-	
усыхающих	-	
свежего сухостоя	-	
в т. ч. свежего ветровала	-	
свежего бурелома	-	
старого сухостоя	12	
в т. ч. старого ветровала	1	
старого бурелома	1	
аварийных деревьев	-	
Итого:	12	

2.4. Полнота лесного насаждения после уборки деревьев, подлежащих рубке, составит **0,53**;  
Критическая полнота для данной категории лесных насаждений **не лимитируется**

### ЗАКЛЮЧЕНИЕ

С целью предотвращения негативных процессов или ущерба от их воздействия назначено: *рекомендуется произвести санитарно-оздоровительные мероприятия в виде выборочной санитарной рубки, т. к. критическая полнота, установленная для особо защитных участков леса, не лимитируется*

Технология рубок: *беспасечная*;

Запас деревьев, подлежащих рубке: по санитарному состоянию – **33 м<sup>3</sup>/га**;  
при создании технологической сети (0 %) - **0 м<sup>3</sup>/га**;

Участковое лесничество	Урочище (дача)	Квартал	Выдел	Площадь выдела, га	Вид мероприятия	Площадь мероприятия, га	Порода	Запас на выделе, подлежащий рубке, кбм.		Крайние сроки проведения
								Всего:	в т. ч. по санитарному состоянию	
Саконское		113	3	31,7	ВСП	31,7	Сосна	380	380	2018 год
							Ель	634	634	
							Берёза	14	14	
							Осина	18	18	

Меры по обеспечению возобновления: -;

Мероприятия, необходимые для предупреждения заражения или повреждения смежных насаждений: *осуществляются в соответствии с Правилами санитарной безопасности от 20 мая 2017 года №607, а также в соответствии с Правилами осуществления мероприятий по предупреждению распространения вредных организмов от 12 сентября 2016 года №470*

Сведения для расчёта степени повреждения:

год образования старого сухостоя – 2013-2014 г.;

основная причина повреждения древесины: *сломы стволов под кроной и вывал деревьев сосны, вывал сухостойных деревьев ели*

Дата проведения обследования: 05 мая 2017 года.

Исполнители работ по проведению лесопатологического обследования:

Инженер-лесопатолог I категории отдела защиты леса и ГЛПИМ


филиала ФБУ «Рослесозащита» -

«ЦЗЛ Нижегородской области»

Инженер отдела «Арзамасская ЛСС» филиала ФБУ «Рослесозащита» -

«ЦЗЛ Нижегородской области»

 В. И. Лобашов

 А. В. Лобашов

**Ведомость перече́та деревьёв, назначенных в рубку**

ВРЕМЕННАЯ ПРОБНАЯ ПЛОЩАДЬ № 6

Субъект Российской Федерации Нижегородская область  
Лесничество (лесопарк) Мухомовское межрайонное Участковое лесничество Саконское

Квартал 113 Выдел 3 Площадь, га 31.7

Номер очага вредных организмов \_\_\_\_\_ Размер пробной площади, га -

Таксационная характеристика:

Тип леса Слпк Состав 5С1С1Е1Е2Б+Ос Возраст, лет 120 Бонитет II

Полнота 0.6 Запас на 1 га 280 Возобновление: -

Время и причина ослабления насаждения: Повреждение ели короедом-типографом (343),

повреждение сосны большим сосновым лубоедом (338), поражение сосны смоляным раком (371),

ветровал, бурелом прошлых лет (821/822)

Тип очага: эпизодический, хронический (подчеркнуть)

Фаза развития очага: начальная, нарастание численности, собственно вспышка, кризиса (подчеркнуть)

Состояние насаждения, намечаемые мероприятия:

Насаждение с нарушенной устойчивостью, требующее проведения выборочной санитарной рубки

Исполнитель работ по проведению лесопатологического обследования:

Инженер-лесопатолог отдела защиты леса и государственного лесопатологического мониторинга

Должность

Дата составления документа: 05.05.2017 года

Любашов В. И.  
ФИО

  
Подпись

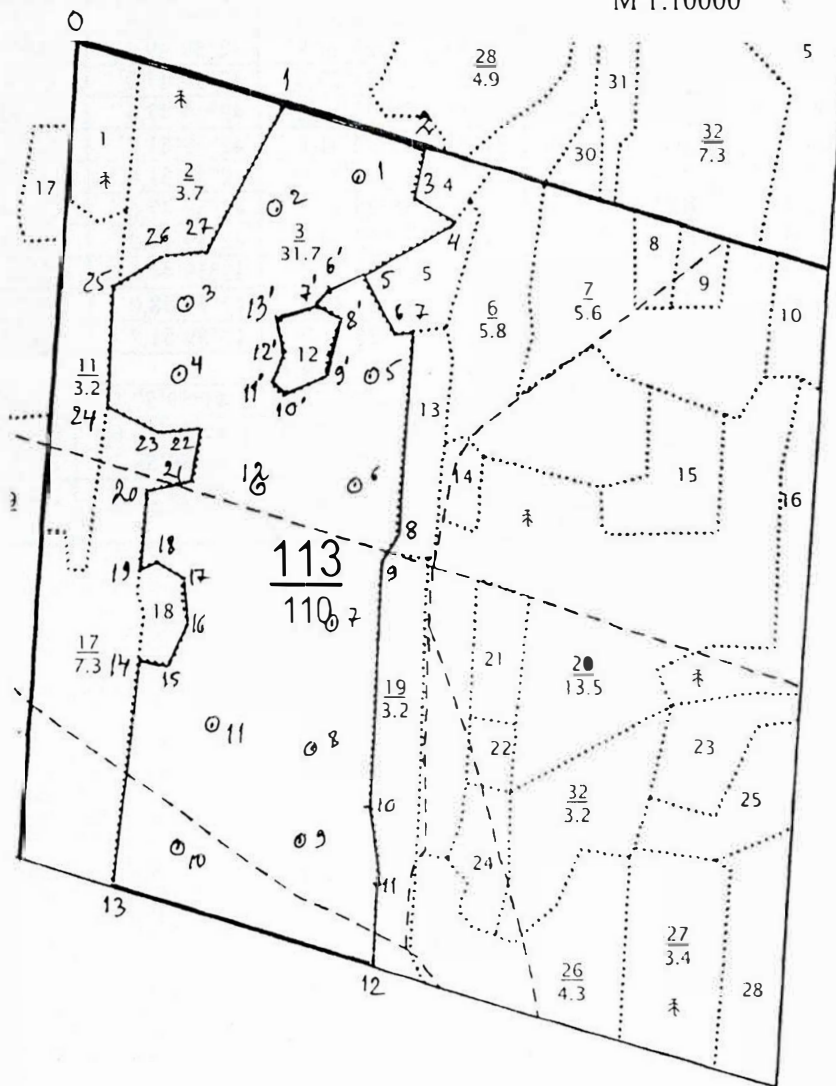
Телефон 8 (831) 428-94-27



### Абрис участка леса

в квартале 113, выдел 3 площадью 31,7 га  
Саконского участкового лесничества Мухтоловского районного лесничества,  
намеченного под выборочную санитарную рубку

М 1:10000



Условные обозначения:

3 - месторасположение реласкопической площадки (пробной площадки)

№ выдела	№ ленты (площадки)	Ленты (круговой площадки) перечёта					
		Географические координаты		длина, м	ширина, м	радиус, м	площадь, га
		Широта	Долгота				
3	1	55°25'44,2"	43°00'02,8"				
3	2	55°25'41,8"	42°59'58,2"				
3	3	55°25'39,0"	42°59'50,7"				
3	4	55°25'35,8"	42°59'50,4"				
3	5	55°25'35,8"	42°00'04,0"				
3	6	55°25'31,6"	42°00'03,1"				
3	7	55°25'26,9"	42°00'00,3"				
3	8	55°25'21,9"	42°00'00,3"				
3	9	55°25'16,9"	42°00'00,0"				
3	10	55°25'16,3"	42°59'50,7"				
3	11	55°25'21,2"	42°59'52,9"				
3	12	55°25'29,1"	42°59'55,1"				

Номер а точек	Географические координаты		Румбы линий	Длина, м	Номер а точек	Географические координаты		Румбы линий	Длина, м
	Широта	Долгота				Широта	Долгота		
0-1	55°25'50,2''	42°59'41,8''	ЮВ:86	285	14-15	55°25'24,1''	42°59'47,0''	СВ:68	30
1-2	55°25'47,7''	42°59'57,2''	ЮВ:86	200	15-16	55°25'23,9''	42°59'49,2''	СВ:19	40
2-3	55°25'46,1''	43°00'07,7''	Ю:0	59	16-17	55°25'25,6''	42°59'51,0''	СЗ:21	50
3-4	55°25'44,0''	43°00'06,8''	ЮВ:71	70	17-18	55°25'27,4''	42°59'50,4''	СЗ:70	40
4-5	55°25'42,8''	43°00'09,9''	ЮЗ:48	140	18-19	55°25'27,9''	42°59'49,2''	ЮЗ:70	23,6
5-6	55°25'40,0''	43°00'03,7''	ЮВ:41	90	19-20	55°25'27,0''	42°59'47,0''	СЗ:9	100
6-7	55°25'38,1''	43°00'05,9''	СВ:72	15	20-21	55°25'31,2''	42°59'47,6''	СВ:65	60
7-8	55°25'38,3''	43°00'07,1''	ЮВ:9	280	21-22	55°25'31,8''	42°59'51,0''	СЗ:4	65
8-9	55°25'29,5''	43°00'06,5''	ЮЗ:22	42	22-23	55°25'33,9''	42°59'51,4''	ЮЗ:70	55
9-10	55°25'28,6''	43°00'05,0''	ЮВ:10	330	23-24	55°25'33,7''	42°59'47,6''	СЗ:74	80
10-11	55°25'18,6''	43°00'05,3''	ЮВ:21	95	24-25	55°25'34,9''	42°59'44,2''	СЗ:10	150
11-12	55°25'14,9''	43°00'05,9''	ЮВ:10	105	25-26	55°25'39,7''	42°59'44,6''	СВ:46	87
12-13	55°25'11,2''	43°00'05,6''	СЗ:86	355	26-27	55°25'41,1''	42°59'48,0''	СВ:70	55
13-14	55°25'14,4''	43°59'45,8''	СЗ:5	331	27-1	55°25'41,2''	42°59'51,7''	СВ:15	220
Не эксплуатационная площадь – (12выдел-0,7га)									
5-6'	55°25'40,0''	43°00'03,7''	ЮЗ:63	51	10'-11'	55°25'35,3''	43°59'57,5''	СЗ:40	20
6'-7'	55°25'39,5''	43°00'00,6''	ЮЗ:27	46	11'-12'	55°25'36,0''	43°59'56,6''	СВ:10	40
7'-8'	55°25'39,0''	43°00'00,0''	ЮВ:81	47	12'-13'	55°25'37,2''	42°59'58,2''	СЗ:35	56
8'-9'	55°25'38,3''	43°00'01,9''	Ю:0	83,8	13'-7'	55°25'38,4''	42°59'57,2''	СВ:60	45
9'-10'	55°25'35,4''	43°00'00,6''	ЮЗ:56	58					

Исполнители работ по проведению лесопатологического обследования:

Инженер-лесопатолог отдела защиты леса и ГЛПМ  
филиала ФБУ «Рослесозащита» -  
«ЦЗЛ Нижегородской области»



В. И. Лобашов

Дата составления документа 13.11.2017 г.

Телефон 8 (831) 428-94-27

Филиал ФБУ "Рослесозащита" - "ЦЗЛ Нижегородской области"

(организация, проводившая работу)

Департамент лесного хозяйства Нижегородской области

(уполномоченный орган субъекта Российской Федерации)

Карточка лесопатологической таксации

Лесничество (лесопарк) Мухомоловское межрайонное

уч. лесничество Саконское

Географические координаты: С.Ш.: 55°25'43,3" В.Д.: 42°59'57,1"

Дата проведения: 05 мая 2017 года

Квартал 113

Выдел 3

Площадь выдела, га 31.7

Площадь лесопатологического выдела (повреждения, поражения), га

31.70

Состав 5C1C1E1E2B+Oc

Возраст, лет 120

Полнота исходная 0.60

Полнота фактическая 0.53

Бонитет II

ТЛТУМ

Слпк B2

Запас на 1 га 280

Причины ослабления насаждений (код)


343 Повреждение короедом-типографом

338 371 821 822

Создание технологической сети, %

Коэффициент	Состав	порода	Ярус	Класс Крафта	Возраст породы, лет	Количество учтенных деревьев, шт.	Распределение деревьев по категориям состояния, % от запаса										Доля поврежденных деревьев, %	Признаки повреждения насаждений (код)						Рекомендуемые санитарно-оздоровительные мероприятия								
							без признаков ослабления	ослабленные	сильно ослабленные	усыхающие	свежий сухой	старый сухой	свежий ветровал, снеговал	старый ветровал, снеговал	свежий бурелом, снеготом	старый бурелом, снеготом		аварийные деревья	признак 1	признак 2	признак 3	признак 4	признак 5	признак 6	код	площадь, га	запас, м <sup>3</sup>					
1	2	3	4	5	6	7	8	9	10	11	12	13	14	15	16	17	18	19	20	21	22	23	24	25	26	27	28	29	30	31	32	33
4.8	Сосна	1	2	120	135	67	25	1	-	1	3	-	1	-	2	-	7	614	3	804	1	805	1	206	1	218	2				317	
1.0	Сосна	1	2	80	20	82	11	-	-	-	7	-	-	-	-	-	7	614	7												63	
1.0	Ель	1	2		42	56	9	-	-	-	30	-	5	-	-	-	35	614	35												317	
1.0	Ель	1	2		25	56	9	-	-	-	30	-	5	-	-	-	35	614	35												317	
1.9	Берёза	1	2	90	37	90	9	-	-	-	1	-	-	-	-	-	1														14	
0.3	Осина	1	2		18	87	10	-	-	-	3	-	-	-	-	-	3														18	
10.0	Итого:					277	71	17	-	-	-	10	-	1	-	1	-	12							Итого:	1 046						

Исполнитель: Инженер-лесопатолог отдела защиты леса и ГЛПМ филиала ФБУ "Рослесозащита" - "ЦЗЛ Нижегородской области"

  
подпись

В. И. Лобашов

2. **Инструментальное лесопатологическое обследование лесного участка в квартале 117, выдел 30**

2.1. На площади 4,8 га фактическая таксационная характеристика лесных насаждений соответствует (не соответствует) таксационному описанию (нужное подчеркнуть). Причины несоответствия: \_\_\_\_\_

Ведомость лесных участков с выявленными несоответствиями таксационным описаниям приведена в приложении 1 к Акту

2.2. Состояние насаждений: **с нарушенной устойчивостью**  
**с утраченной устойчивостью**

V

-

Причины повреждения:

Основная причина ослабления: повреждение ели короедом-типографом (*Ips typographus* L.) (343);

Дополнительные причины ослабления: поражение сосны смоляным раком (*Cronartium flaccidum* (Alb. et Schw.) Wint. и *Peridermium pini* (Willd.) Kleb.) (371), поражение осины ложным осиновым трутовиком (*Phellinus tremulae* Bond. (Bond. et Boriss.) (358), поражение берёзы настоящим трутовиком (*Fomes fomentarius* (L.) Gill.) (355)

Описание повреждений насаждений:

Основные признаки ослабления: ажурность кроны, изреженность кроны

Дополнительные признаки ослабления: следы заселения стволовых вредителей (личиночные и маточные ходы, куколочные колыбельки, брачные камеры, смоляные воронки, вылетные отверстия), наличие на стволах раковых ран, наличие плодовых тел трутовиков на стволах

Фактический отпад: текущий – 0 м<sup>3</sup>/га; общий – 64 м<sup>3</sup>/га.

В том числе:

заселено (отработано) стволовыми вредителями

Вид вредителя	Порода	Встречаемость, %		Степень заселения лесного насаждения (слабая, средняя, сильная)
		заселённых деревьев	отработанных деревьев	
Короед-типограф	Ель	-	100	-

повреждено огнем

Порода	Вид пожара	Состояние корневых лап		Состояние корневой шейки		Подсушивание луба	
		% поврежденных огнём корней	% деревьев с данным повреждением	ожог корневой шейки по окружности (1/4; 2/4; 3/4; более 3/4)	% деревьев с данным повреждением	по окружности (1/4; 2/4; 3/4; более 3/4)	% деревьев с данным повреждением
-	-	-	-	-	-	-	-

заражено болезнями

Вид	Порода	Встречаемость (% заражённых деревьев)	Степень поражения лесного насаждения (слабая, средняя, сильная)
Смоляной рак	Сосна	20	Слабая
Ложный осиновый трутовик	Осина	8	Слабая
Настоящий трутовик	Берёза	5	Слабая

2.3. Выборке подлежит, % деревьев от общего запаса насаждения:

Категории санитарного состояния	Подлежит выборке по санитарному состоянию, %	Причины назначения
ослабленных	-	
сильно ослабленных	2	Поражение осины ложным осиновым трутовиком
усыхающих	-	
свежего сухостоя	-	
в т. ч. свежего ветровала	-	
свежего бурелома	-	
старого сухостоя	39	
в т. ч. старого ветровала	18	
старого бурелома	-	
аварийных деревьев	-	
Итого:	41	

2.4. Полнота лесного насаждения после уборки деревьев, подлежащих рубке, составит **0,41**;  
Критическая полнота для данной категории лесных насаждений составляет **0,3**

### ЗАКЛЮЧЕНИЕ

С целью предотвращения негативных процессов или ущерба от их воздействия назначено: *рекомендуется произвести санитарно-оздоровительные мероприятия в виде выборочной санитарной рубки, т. к. полнота насаждения после уборки деревьев, подлежащих рубке, не опустится ниже критической полноты, установленной для данной категории защитных лесов*

Технология рубок: *беспасечная*;

Запас деревьев, подлежащих рубке: по санитарному состоянию – **66 м<sup>3</sup>/га**;  
при создании технологической сети (0 %) - **0 м<sup>3</sup>/га**;

Участковое лесничество	Урочище (дача)	Квартал	Выдел	Площадь выдела, га	Вид мероприятия	Площадь мероприятия, га	Порода	Запас на выделе, подлежащий рубке, кбм.		Крайние сроки проведения
								Всего:	в т. ч. по санитарному состоянию	
Саконское		117	30	4,8	ВСП	4,8	Берёза	10	10	2018 год
							Осина	19	19	
							Ель	283	283	
							Сосна	5	5	

Меры по обеспечению возобновления: -;

Мероприятия, необходимые для предупреждения заражения или повреждения смежных насаждений: *осуществляются в соответствии с Правилами санитарной безопасности от 20 мая 2017 года №607, а также в соответствии с Правилами осуществления мероприятий по предупреждению распространения вредных организмов от 12 сентября 2016 года №470*

Сведения для расчёта степени повреждения:

год образования старого сухостоя – 2013-2014 г.;

основная причина повреждения древесины: *вывал сухостойных деревьев ели, наличие стволовой гнили у деревьев берёзы, поражённых настоящим трутовиком, наличие стволовой гнили у деревьев осины, поражённых ложным осиновым трутовиком*

Дата проведения обследования: 05 мая 2017 года.

Исполнители работ по проведению лесопатологического обследования:

Инженер-лесопатолог I категории отдела защиты леса и ГЛПМ филиала ФБУ «Рослесозащита» -

«ЦЗЛ Нижегородской области»



В. И. Лобашов

Инженер отдела «Арзамасская ЛСС» филиала ФБУ «Рослесозащита» -  
«ЦЗЛ Нижегородской области»



А. В. Лобашов

Ведомость перечёта деревьев, назначенных в рубку

ВРЕМЕННАЯ ПРОБНАЯ ПЛОЩАДЬ № 7 \_\_\_\_\_

Субъект Российской Федерации Нижегородская область

Лесничество (лесопарк) Мухомовское межрайонное Участковое лесничество Саконское

Квартал 117 Выдел 30 Площадь, га 4.8

Номер очага вредных организмов \_\_\_\_\_ Размер пробной площади, га -

Таксационная характеристика:

Тип леса Слпк Состав ЗБЗОС4Е+С Возраст, лет 55 Бонитет I

Полнота 0.7 Запас на 1 га 160 Возобновление: -

Время и причина ослабления насаждения: Повреждение ели короедом-типографом (343),

поражение берёзы настоящим трутовиком (355), поражение осины ложным осиновым трутовиком (358),

поражение сосны смоляным раком (371)

Тип очага: эпизодический, хронический (подчеркнуть)

Фаза развития очага: начальная, нарастание численности, собственно вспышка, кризиса (подчеркнуть)

Состояние насаждения, намечаемые мероприятия :

Насаждение с нарушенной устойчивостью, требующее проведения выборочной санитарной рубки

Исполнитель работ по проведению лесопатологического обследования:

Инженер-лесопатолог отдела защиты леса и государственного лесопатологического мониторинга

Должность

Дата составления документа: 05.05.2017 года

Лобашов В. И.  
ФИО

  
Подпись

Телефон 8 (831) 428-94-27

Ведомость перечёта деревьев на реласкопических площадках

Лесничество (лесопарк) Мушкетёрское межрайонное Уч. лесничество Самоевское Дата проведения: 05 мая 2017 года  
 Квартал 117 Выдел 30 Площадь выдела, га 4,8 Площадь лесопатологического выдела (повреждения, поражения), га 4,8

№ реласкопической площадки	Берёза										Осина										Ель																											
	без признаков ослабления	ослабленные	сильно ослабленные	усыхающие	свежий сухой	старый сухой	свежий ветровал, снеговал	старый ветровал, снеговал	свежий бурелом, снеголом	старый бурелом, снеголом	аварийные деревья	без признаков ослабления	ослабленные	сильно ослабленные	усыхающие	свежий сухой	старый сухой	свежий ветровал, снеговал	старый ветровал, снеговал	свежий бурелом, снеголом	старый бурелом, снеголом	аварийные деревья	без признаков ослабления	ослабленные	сильно ослабленные	усыхающие	свежий сухой	старый сухой	свежий ветровал, снеговал	старый ветровал, снеговал	свежий бурелом, снеголом	старый бурелом, снеголом	аварийные деревья															
1												4	1											2												2												
2												6	2												3												3											
3												2	1	2											13												5											
4												5	1												6												6											
5												4	1												6												6											
6																																																
7																																																
8																																																
9																																																
10																																																

Исполнитель: Инженер-лесопатолог отдела защиты леса и ГЛПМ филиала ФБУ "Рослесозащиты" - "ЦЗД Нижегородской области"

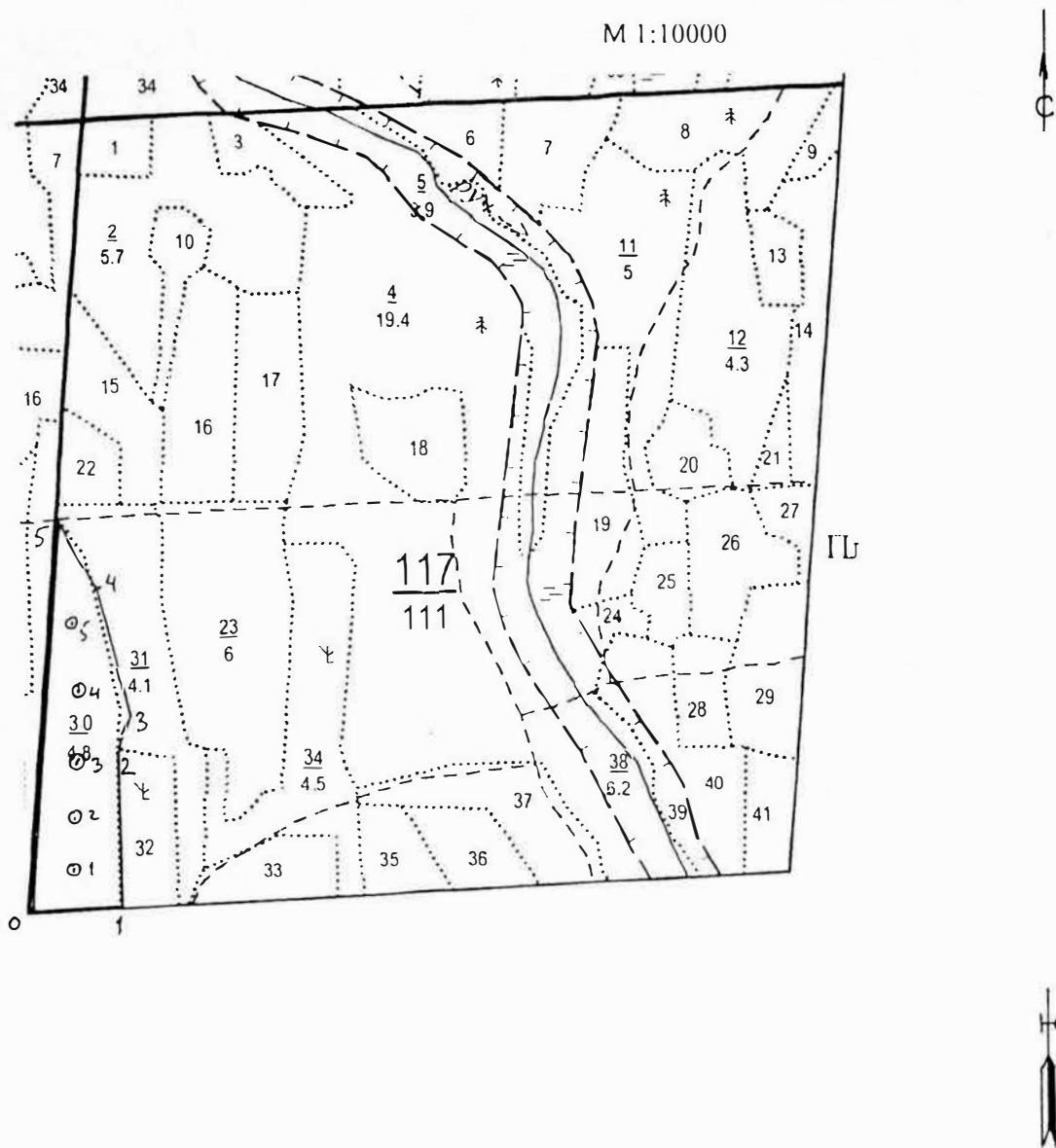
  
подпись

В. И. Лобачев

### Абрис участка леса

в квартале 117, выдел 30 площадью 4,8 га  
Саконского участкового лесничества Мухтоловского районного лесничества,  
намеченного под выборочную санитарную рубку

М 1:10000



Условные обозначения:

30 месторасположение реласкопической площадки (пробной площади)

№ выдела	Ленты (круговой площадки) перечёта						
	№ ленты (площадки)	Географические координаты		длина, м	ширина, м	радиус, м	площадь, га
		Широта	Долгота				
30	1	55°24'51,8"	43°03'32,9"				
30	2	55°24'54,2"	43°03'32,6"				
30	3	55°24'57,2"	43°03'32,9"				
30	4	55°25'00,6"	43°03'33,2"				
30	5	55°25'03,4"	43°03'32,9"				

Номера точек	Географические координаты		Румбы линий	Длина, м	Номера точек	Географические координаты		Румбы линий	Длина, м
	Широта	Долгота				Широта	Долгота		
0-1	55°24'50,0''	43°03'30,1''	СВ:73	120	3-4	55°24'59,3''	43°03'36,3''	СЗ:27	203
1-2	55°24'50,2''	43°03'36,3''	СЗ:13	204	4-5	55°25'05,1''	43°03'33,8''	СЗ:45	89
2-3	55°24'57,2''	43°03'35,7''	СЗ:3	50	5-0	55°25'07,2''	43°03'31,4''	ЮВ:9	535

Исполнители работ по проведению лесопатологического обследования:

Инженер-лесопатолог отдела защиты леса и ГЛПМ  
филиала ФБУ «Рослесозащита» -  
«ЦЗЛ Нижегородской области»



В. И. Лобашов

Дата составления документа 14.11.2017 г.

Телефон 8 (831) 428-94-27

Филиал ФБУ "Рослесозащита" - "ЦЗЛ Нижегородской области"

(организация, проводившая работу)

Департамент лесного хозяйства Нижегородской области

(уполномоченный орган субъекта Российской Федерации)

### Карточка лесопатологической таксации

Лесничество (лесопарк) Мухомовское межрайонное

уч. лесничество Саконское

Географические координаты: С.Ш.: 55°24'55,0" В.Д.: 43°03'31,8"

Дата проведения: 05 мая 2017 года

Квартал 117

Выдел 30

Площадь выдела, га 4.8

Площадь лесопатологического выдела (повреждения, поражения), га 4.80

Состав ЗБЗОС4Е+С

Возраст, лет 55

Полнота исходная 0.70

Полнота фактическая 0.427

Бонитет I

ТЛ/ТУМ Слпк В2

Запас на 1 га 160

Причины ослабления насаждений (код) 343

Повреждение короидом-типографом

358

355

371

Создание технологической сети, %     

Коэффициент	Состав порода	Ярус	Класс Крафта	Возраст породы, лет	Количество угнетенных деревьев, шт.	Распределение деревьев по категориям состояния, % от запаса											Доля поврежденных деревьев, %	Признаки повреждения насаждений (код)						Рекомендуемые санитарно-оздоровительные мероприятия								
						без признаков ослабления	ослабленные	сильно ослабленные	усыхающие	свежий сухостой	старый сухостой	свежий востровал, снегонал	старый востровал, снегонал	свежий бурелом, снеголом	старый бурелом, снеголом	аварийные деревья		признак 1		признак 2		признак 3		признак 4		признак 5		признак 6		вид	площадь, га	запас, м <sup>3</sup>
																		код	% деревьев с наличием признака от числа стволов	код	% деревьев с наличием признака от числа стволов	код	% деревьев с наличием признака от числа стволов	код	% деревьев с наличием признака от числа стволов	код	% деревьев с наличием признака от числа стволов	код	% деревьев с наличием признака от числа стволов			
1	2	3	4	5	6	7	8	9	10	11	12	13	14	15	16	17	18	19	20	21	22	23	24	25	26	27	28	29	30	31	32	33
3.0	Берёза	1	2	55	39	85	10	-	-	-	5	-	-	-	-	-	5	801	5	832	5											10
3.0	Осина	1	2		30	76	16	5	-	-	3	-	-	-	-	-	8	801	8	832	8											19
3.7	Ель	1	2		60	-	-	-	-	-	50	-	50	-	-	-	100	614	100													283
0.3	Сосна	1	2		6	80	-	-	-	-	20	-	-	-	-	-	20	805	20													5
10.0	Итого:				135	51	8	2	-	-	21	-	18	-	-	-	41											Итого:	317			

Исполнитель: Инженер-лесопатолог отдела защиты леса и ГЛПМ филиала ФБУ "Рослесозащита" - "ЦЗЛ Нижегородской области"

подпись

В. И. Лобанов

2. **Инструментальное лесопатологическое обследование лесного участка в квартале 127, выдел 1**

2.1. На площади 6,8 га фактическая таксационная характеристика лесных насаждений соответствует (не соответствует) таксационному описанию (нужное подчеркнуть). Причины несоответствия: \_\_\_\_\_

Ведомость лесных участков с выявленными несоответствиями таксационным описаниям приведена в приложении 1 к Акту

2.2. Состояние насаждений: **с нарушенной устойчивостью**

V

**с утраченной устойчивостью**

-

Причины повреждения:

Основная причина ослабления: повреждение ели короедом-типографом (*Ips typographus* L.) (343);

Дополнительные причины ослабления: повреждение сосны большим сосновым лубоедом (*Tomicus (Blastophagus) piniperda* L.) (338)

Описание повреждений насаждений:

Основные признаки ослабления: ажурность кроны, изреженность кроны

Дополнительные признаки ослабления: следы заселения стволовых вредителей (личиночные и маточные ходы, куколочные колыбельки, брачные камеры, смоляные воронки, вылетные отверстия)

Фактический отпад: текущий – 3 м<sup>3</sup>/га; общий – 38 м<sup>3</sup>/га.

В том числе:

заселено (отработано) стволовыми вредителями

Вид вредителя	Порода	Встречаемость, %		Степень заселения лесного насаждения (слабая, средняя, сильная)
		заселённых деревьев	отработанных деревьев	
Короед-типограф	Ель	-	38	-
Большой сосновый лубоед	Сосна	-	7	-

повреждено огнем

Порода	Вид пожара	Состояние корневых лап		Состояние корневой шейки		Подсушивание луба	
		% поврежденных огнём корней	% деревьев с данным повреждением	ожог корневой шейки по окружности (1/4; 2/4; 3/4; более 3/4)	% деревьев с данным повреждением	по окружности (1/4; 2/4; 3/4; более 3/4)	% деревьев с данным повреждением
-	-	-	-	-	-	-	-

заражено болезнями

Вид	Порода	Встречаемость (% заражённых деревьев)	Степень поражения лесного насаждения (слабая, средняя, сильная)
-	-	-	-

2.3. Выборке подлежит, % деревьев от общего запаса насаждения:

Категории санитарного состояния	Подлежит выборке по санитарному состоянию, %	Причины назначения
ослабленных	-	
сильно ослабленных	-	
усыхающих	-	
свежего сухостоя	1	
в т. ч. свежего ветровала	-	
свежего бурелома	-	
старого сухостоя	14	
в т. ч. старого ветровала	-	
старого бурелома	-	
аварийных деревьев	-	
Итого:	15	

2.4. Полнота лесного насаждения после уборки деревьев, подлежащих рубке, составит **0,51**;  
Критическая полнота для данной категории лесных насаждений **не лимитируется**

### ЗАКЛЮЧЕНИЕ

С целью предотвращения негативных процессов или ущерба от их воздействия назначено:  
*рекомендуется произвести санитарно-оздоровительные мероприятия в виде выборочной санитарной рубки, т. к. критическая полнота, установленная для данной категории защитных лесов, не лимитируется*

Технология рубок: *беспасечная*;

Запас деревьев, подлежащих рубке: по санитарному состоянию – **38 м<sup>3</sup>/га**;

при создании технологической сети (0 %) - **0 м<sup>3</sup>/га**;

Участковое лесничество	Урочище (дача)	Квартал	Выдел	Площадь выдела, га	Вид мероприятия	Площадь мероприятия, га	Порода	Запас на выделе, подлежащий рубке, кбм.		Крайние сроки проведения
								Всего:	в т. ч. по санитарному состоянию	
Саконское		127	1	6,8	ВСП	6,8	Сосна	61	61	2018 год
							Ель	197	197	

Меры по обеспечению возобновления: -;

Мероприятия, необходимые для предупреждения заражения или повреждения смежных насаждений: *осуществляются в соответствии с Правилами санитарной безопасности от 20 мая 2017 года №607, а также в соответствии с Правилами осуществления мероприятий по предупреждению распространения вредных организмов от 12 сентября 2016 года №470*

Сведения для расчёта степени повреждения:

год образования старого сухостоя – 2013-2014 г.;

основная причина повреждения древесины: -;

Дата проведения обследования: 05 мая 2017 года.

Исполнители работ по проведению лесопатологического обследования:

Инженер-лесопатолог I категории отдела защиты леса и ГЛПМ

филиала ФБУ «Рослесозащита» -

«ЦЗЛ Нижегородской области»

Инженер отдела «Арзамасская ЛСС» филиала ФБУ «Рослесозащита»

«ЦЗЛ Нижегородской области»



В. И. Лобашов

А. В. Лобашов

**Ведомость перечёта деревьев, назначенных в рубку**

ВРЕМЕННАЯ ПРОБНАЯ ПЛОЩАДЬ № 8

Субъект Российской Федерации Нижегородская область  
Лесничество (лесопарк) Мухомоловское межрайонное Участковое лесничество Саконское

Квартал 127 Выдел 1 Площадь, га 6.8

Номер очага вредных организмов \_\_\_\_\_ Размер пробной площади, га -

Таксационная характеристика:

Тип леса Смч Состав 5С2Е1Е2Б Возраст, лет 120 Бонитет II

Полнота 0.6 Запас на 1 га 250 Возобновление: -

Время и причина ослабления насаждения: Повреждение ели короедом-типографом (343).

повреждение сосны большим сосновым лубоедом (338)

Тип очага: эпизодический, хронический (подчеркнуть)

Фаза развития очага: начальная, нарастание численности, собственно вспышка, кризиса (подчеркнуть)

Состояние насаждения, намечаемые мероприятия :

Насаждение с нарушенной устойчивостью, требующее проведения выборочной санитарной рубки

Исполнитель работ по проведению лесопатологического обследования:

Инженер-лесопатолог отдела защиты леса и государственного лесопатологического мониторинга

Должность

Дата составления документа: 05.05.2017 года

Лобашов В. И.  
ФИО

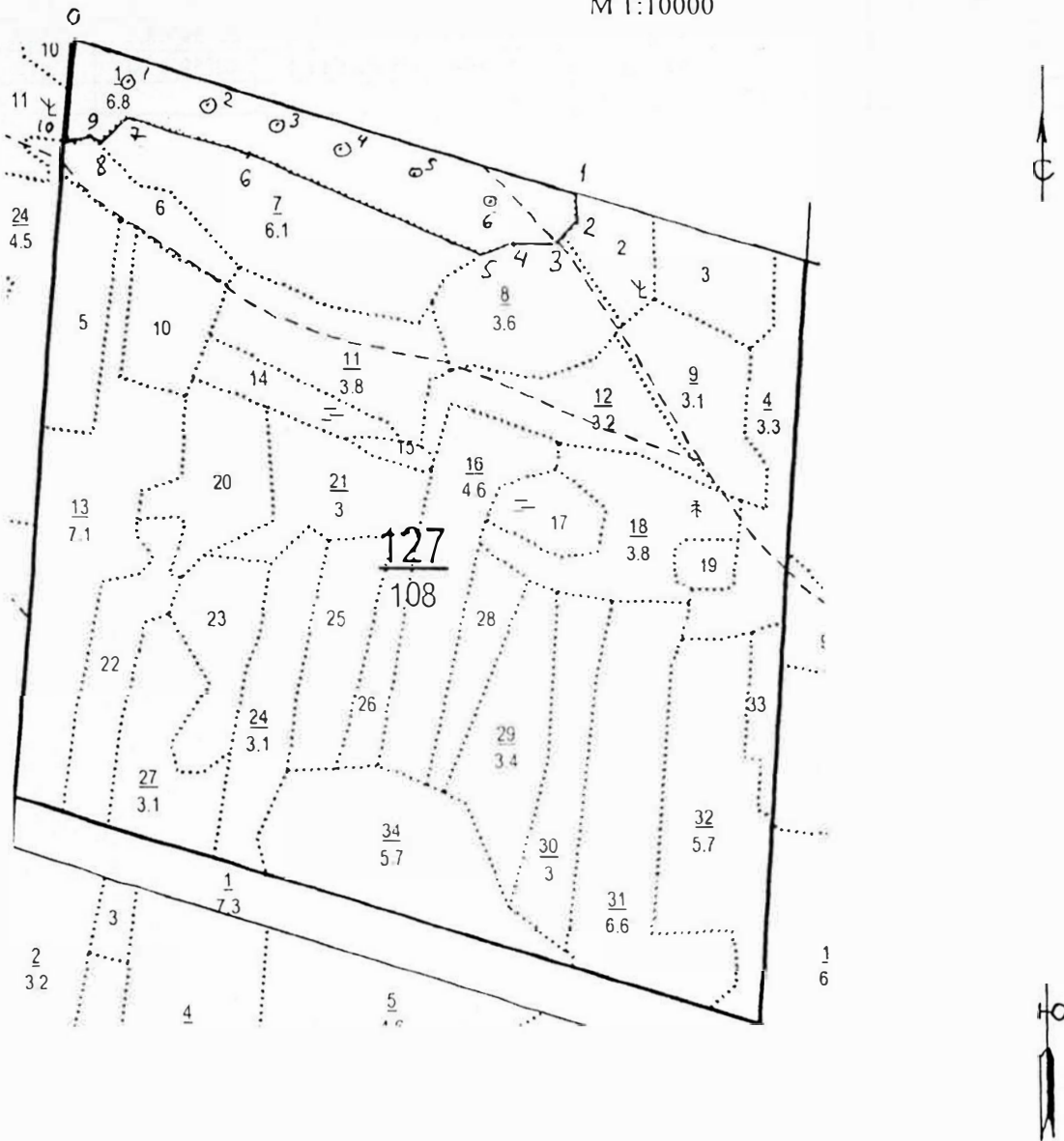
  
Подпись  
Телефон 8 (831) 428-94-27



### Абрис участка леса

в квартале 127, выдел 1 площадью 6,8 га  
Саконского участкового лесничества Мухтоловского районного лесничества,  
намеченного под выборочную санитарную рубку

М 1:10000



Условные обозначения:

☉ - месторасположение реласкопической площадки (пробной площади)

№ выдела	Ленты (круговой площадки) перечёта						
	№ ленты (площадки)	Географические координаты		длина, м	ширина, м	радиус, м	площадь, га
		Широта	Долгота				
1	1	55°25'13,2''	42°59'43,0''				
1	2	55°25'12,7''	42°59'47,3''				
1	3	55°25'12,0''	42°59'52,3''				
1	4	55°25'11,1''	42°59'57,5''				
1	5	55°25'09,8''	42°00'03,1''				
1	6	55°25'08,6''	42°00'10,2''				

Номера точек	Географические координаты		Румбы линий	Длина м	Номера точек	Географические координаты		Румбы линий	Длина м
	Широта	Долгота				Широта	Долгота		
0-1	55°25'15,1''	42°59'39,6''	ЮВ:86	710	6-7	55°25'10,0''	42°59'53,8''	СЗ:85	194
1-2	55°25'09,3''	43°00'17,9''	ЮВ:12	35	7-8	55°25'12,0''	42°59'43,0''	ЮЗ:21	40
2-3	55°25'07,9''	43°00'17,9''	ЮЗ:30	46	8-9	55°25'11,4''	42°59'41,8''	СЗ:63	15,4
3-4	55°25'06,9''	43°00'16,7''	ЮЗ:73	55	9-10	55°25'11,8''	42°59'40,8''	ЮЗ:63	30
4-5	55°25'06,9''	43°00'13,6''	ЮЗ:58	46	10-0	55°25'11,1''	42°59'39,0''	СЗ:10	134
5-6	55°25'06,2''	43°00'10,5''	СЗ:80	340					

Исполнители работ по проведению лесопатологического обследования:

Инженер-лесопатолог отдела защиты леса и ГЛПМ  
филиала ФБУ «Рослесозащита» -  
«ЦЗЛ Нижегородской области»



В. И. Лобашов

Дата составления документа 14.11.2017 г.

Телефон 8 (831) 428-94-27

**Филиал ФБУ "Рослесозащита" - "ЦЗЛ Нижегородской области"**

(организация, проводившая работу)

**Департамент лесного хозяйства Нижегородской области**

(уполномоченный орган субъекта Российской Федерации)

**Карточка лесопатологической таксации**

Лесничество (лесопарк) Мухомоловское межрайонное

уч. лесничество Саконское

Географические координаты: С.Ш.: 55°25'08,4"

В.Д.: 43°00'08,9"

Дата проведения: 05 мая 2017 года

Квартал 127

Выдел 1

Площадь выдела, га 6.8

Площадь лесопатологического выдела (повреждения, поражения), га 6.80

Состав 5С2Е1Е2Б

Возраст, лет 120

Полнота исходная 0.60

Полнота фактическая 0.51

Бонитет II

ТЛТУМ Смч ВЗ

Запас на 1 га 250

Причины ослабления насаждений (код) 343

Повреждение короедом-типографом

338

Создание технологической сети, %     

Коэффициент	Состав породы	Ярус	Класс Крафта	Возраст породы, лет	Количество учетных деревьев, шт.	Распределение деревьев по категориям состояния, % от запаса											Доля повреждённых деревьев, %	Признаки повреждения насаждений (код)						Рекомендуемые санитарно-оздоровительные мероприятия								
						без признаков ослабления	ослабленные	сильно ослабленные	усыхающие	свежий сухой	старый сухой	свежий ветровал, снеговал	старый ветровал, снеговал	свежий бурелом, снеголом	старый бурелом, снеголом	аварийные деревья		признак 1	признак 2	признак 3	признак 4	признак 5	признак 6	вид	площадь, га	запас, м³						
1	2	3	4	5	6	7	8	9	10	11	12	13	14	15	16	17	18	19	20	21	22	23	24	25	26	27	28	29	30	31	32	33
5.0	Сосна	1	2	120	59	76	17	-	-	2	5	-	-	-	-	-	7	614	7													61
2.0	Ель	1	2	60	32	43	19	-	-	-	38	-	-	-	-	-	38	614	38											ВСП	6.80	129
1.0	Ель	1	2	100	9	38	23	-	-	-	39	-	-	-	-	-	39	614	39													
2.0	Берёза	1	2	90	20	80	20	-	-	-	-	-	-	-	-	-	-															
10.0	Итого:				120	66	19	-	-	1	14	-	-	-	-	-	15												Итого:	258		

Исполнитель: Инженер-лесопатолог отдела защиты леса и ГЛПМ филиала ФБУ "Рослесозащита" - "ЦЗЛ Нижегородской области"

  
подпись

В. И. Лобанов

2. **Инструментальное лесопатологическое обследование лесного участка в квартале 130, выдел 20**

2.1. На площади 4,0 га фактическая таксационная характеристика лесных насаждений соответствует (не соответствует) таксационному описанию (нужное подчеркнуть). Причины несоответствия: \_\_\_\_\_

Ведомость лесных участков с выявленными несоответствиями таксационным описаниям приведена в приложении 1 к Акту

2.2. Состояние насаждений: **с нарушенной устойчивостью**

V

**с утраченной устойчивостью**

-

Причины повреждения:

Основная причина ослабления: повреждение ели короедом-типографом (*Ips typographus* L.) (343);

Дополнительные причины ослабления: повреждение сосны большим сосновым лубоедом (*Tomicus (Blastophagus) piniperda* L.) (338), поражение берёзы настоящим трутовиком (*Fomes fomentarius* (L.) Gill.) (355)

Описание повреждений насаждений:

Основные признаки ослабления: ажурность кроны, изреженность кроны

Дополнительные признаки ослабления: следы заселения стволовых вредителей (личиночные и маточные ходы, куколочные колыбельки, брачные камеры, смоляные воронки, вылетные отверстия), наличие плодовых тел трутовиков на стволах

Фактический отпад: текущий – 0 м<sup>3</sup>/га; общий – 56 м<sup>3</sup>/га.

В том числе:

заселено (отработано) стволовыми вредителями

Вид вредителя	Порода	Встречаемость, %		Степень заселения лесного насаждения (слабая, средняя, сильная)
		заселённых деревьев	отработанных деревьев	
Короед-типограф	Ель	-	27	-
Большой сосновый лубоед	Сосна	-	89	-

повреждено огнем

Порода	Вид пожара	Состояние корневых лап		Состояние корневой шейки		Подсушивание луба	
		% поврежденных огнём корней	% деревьев с данным повреждением	ожог корневой шейки по окружности (1/4; 2/4; 3/4; более 3/4)	% деревьев с данным повреждением	по окружности (1/4; 2/4; 3/4; более 3/4)	% деревьев с данным повреждением
-	-	-	-	-	-	-	-

заражено болезнями

Вид	Порода	Встречаемость (% заражённых деревьев)	Степень поражения лесного насаждения (слабая, средняя, сильная)
Настоящий трутовик	Берёза	20	Слабая

2.3. Выборке подлежит, % деревьев от общего запаса насаждения:

Категории санитарного состояния	Подлежит выборке по санитарному состоянию, %	Причины назначения
ослабленных	-	
сильно ослабленных	-	
усыхающих	-	
свежего сухостоя	-	
в т. ч. свежего ветровала	-	
свежего бурелома	-	
старого сухостоя	33	
в т. ч. старого ветровала	-	
старого бурелома	-	
аварийных деревьев	-	
Итого:	33	

2.4. Полнота лесного насаждения после уборки деревьев, подлежащих рубке, составит **0,40**;  
Критическая полнота для данной категории лесных насаждений **не лимитируется**

**ЗАКЛЮЧЕНИЕ**

С целью предотвращения негативных процессов или ущерба от их воздействия назначено:  
*рекомендуется произвести санитарно-оздоровительные мероприятия в виде выборочной санитарной рубки, т. к. критическая полнота, установленная для данной категории защитных лесов, не лимитируется*

Технология рубок: *беспасечная*;

Запас деревьев, подлежащих рубке: по санитарному состоянию – **56 м<sup>3</sup>/га**;

при создании технологической сети (0 %) - **0 м<sup>3</sup>/га**;

Участковое лесничество	Урочище (дача)	Квартал	Выдел	Площадь выдела, га	Вид мероприятия	Площадь мероприятия, га	Порода	Запас на выделе, подлежащий рубке, кбм.		Крайние сроки проведения
								Всего:	в т. ч. по санитарному состоянию	
Саконское		130	20	4,0	ВСП	1,3	Ель	51	51	2018 год
							Сосна	21	21	
							Берёза	1	1	

Меры по обеспечению возобновления: -;

Мероприятия, необходимые для предупреждения заражения или повреждения смежных насаждений: *осуществляются в соответствии с Правилами санитарной безопасности от 20 мая 2017 года №607, а также в соответствии с Правилами осуществления мероприятий по предупреждению распространения вредных организмов от 12 сентября 2016 года №470*

Сведения для расчёта степени повреждения:

год образования старого сухостоя – 2013-2014 г.;

основная причина повреждения древесины: *наличие гнили у деревьев берёзы*;

Дата проведения обследования: 05 мая 2017 года.

Исполнители работ по проведению лесопатологического обследования:

Инженер-лесопатолог I категории отдела защиты леса и ГЛПМ

филиала ФБУ «Рослесозащита» -  
«ЦЗЛ Нижегородской области»



В. И. Лобашов

Инженер отдела «Арзамасская ЛСС» филиала ФБУ «Рослесозащита»  
«ЦЗЛ Нижегородской области»



А. В. Лобашов

**Ведомость перече́та деревьев, назначенных в рубку**

ВРЕМЕННАЯ ПРОБНАЯ ПЛОЩАДЬ № 9

Субъект Российской Федерации Нижегородская область

Лесничество (лесопарк) Мухомоловское межрайонное Участковое лесничество Саконское

Квартал 130 Выдел 20 Площадь, га 1.3

Номер очага вредных организмов \_\_\_\_\_ Размер пробной площади, га 1.30

Таксационная характеристика:

Тип леса Ебр Состав 4Е4Е1С1Е+Б Возраст, лет 60 Бонитет II

Полнота 0.6 Запас на 1 га 170 Возобновление: -

Время и причина ослабления насаждения: Повреждение ели короедом-типографом (343).  
повреждение сосны большим сосновым лубоедом (338), поражение берёзы настоящим трутовиком (355)

Тип очага: эпизодический, хронический (подчеркнуть)

Фаза развития очага: начальная, нарастание численности, собственно вспышка, кризиса (подчеркнуть)

Состояние насаждения, намечаемые мероприятия :

Насаждение с нарушенной устойчивостью, требующее проведения выборочной санитарной рубки

Исполнитель работ по проведению лесопатологического обследования:

Инженер-лесопатолог отдела защиты леса и государственного лесопатологического мониторинга

Должность

Дата составления документа: 05.05.2017 года

Лобашов В. И.  
ФИО

  
Подпись

Телефон 8 (831) 428-94-27

## ВЕДОМОСТЬ ПЕРЕЧЁТА ДЕРЕВЬЕВ

Оборотная сторона

Порода: Ель

Ступени толщины, см.	Распределение деревьев по категориям состояния, шт.															Всего деревьев по ступеням толщины			
	I	II	III	IV		V		VI			ветровал, бурелом			аварийные деревья			шт.	в т.ч. подлежат рубке, %	
				НЗ	З	НЗ	З	НЗ	З	О	НЗ	З	О	НЗ	З	О			
8																			
12																			
16	78	28									39							145	27
20	143	50									75							268	28
24	40	21									19							80	24
28																			
32																			
36																			
40																			
44																			
48																			
52																			
56																			
Итого	шт.	261	99	-	-	-	-	-	-	-	133	-	-	-	-	-	-	493	-
	%	53	20	-	-	-	-	-	-	-	27	-	-	-	-	-	-	100	27

Порода: Ель

Ступени толщины, см.	Распределение деревьев по категориям состояния, шт.															Всего деревьев по ступеням толщины				
	I	II	III	IV		V		VI			ветровал, бурелом			аварийные деревья			шт.	в т.ч. подлежат рубке, %		
				НЗ	З	НЗ	З	НЗ	З	О	НЗ	З	О	НЗ	З	О				
8																				
12																				
16	78	28									39							145	27	
20	143	50									75							268	28	
24	40	21									19							80	24	
28																				
32																				
36																				
40																				
44																				
48																				
52																				
56																				
Итого	шт.	261	99	-	-	-	-	-	-	-	133	-	-	-	-	-	-	493	-	
	%	53	20	-	-	-	-	-	-	-	27	-	-	-	-	-	-	100	127	

Порода: Сосна

Ступени толщины, см.	Распределение деревьев по категориям состояния, шт.															Всего деревьев по ступеням толщины				
	I	II	III	IV		V		VI			ветровал, бурелом			аварийные деревья			шт.	в т.ч. подлежат рубке, %		
				НЗ	З	НЗ	З	НЗ	З	О	НЗ	З	О	НЗ	З	О				
8																				
12																				
16																				
20																				
24	1										5							6	83	
28	1										18							19	95	
32	6										40							46	87	
36											15							15	100	
40	1										3							4	75	
44	1																	1	-	
48																				
52																				
56																				
Итого	шт.	10	-	-	-	-	-	-	-	-	81	-	-	-	-	-	-	91	-	
	%	11	0	0	0	0	0	0	0	0	89	0	0	0	0	0	0	100	89	

Порода: Ель

Ступени толщины, см.	Распределение деревьев по категориям состояния, шт.															Всего деревьев по ступеням толщины				
	I	II	III	IV		V		VI			ветровал, бурелом			аварийные деревья			шт.	в т.ч. подлежат рубке, %		
				НЗ	З	НЗ	З	НЗ	З	О	НЗ	З	О	НЗ	З	О				
8																				
12																				
16																				
20																				
24																				
28	17	6									8							31	26	
32	5	2									3							10	30	
36																				
40																				
44																				
48																				
52																				
56																				
Итого	шт.	22	8	-	-	-	-	-	-	-	11	-	-	-	-	-	-	41	-	
	%	54	20	-	-	-	-	-	-	-	27	-	-	-	-	-	-	101	128	

Порода: *Берёза*

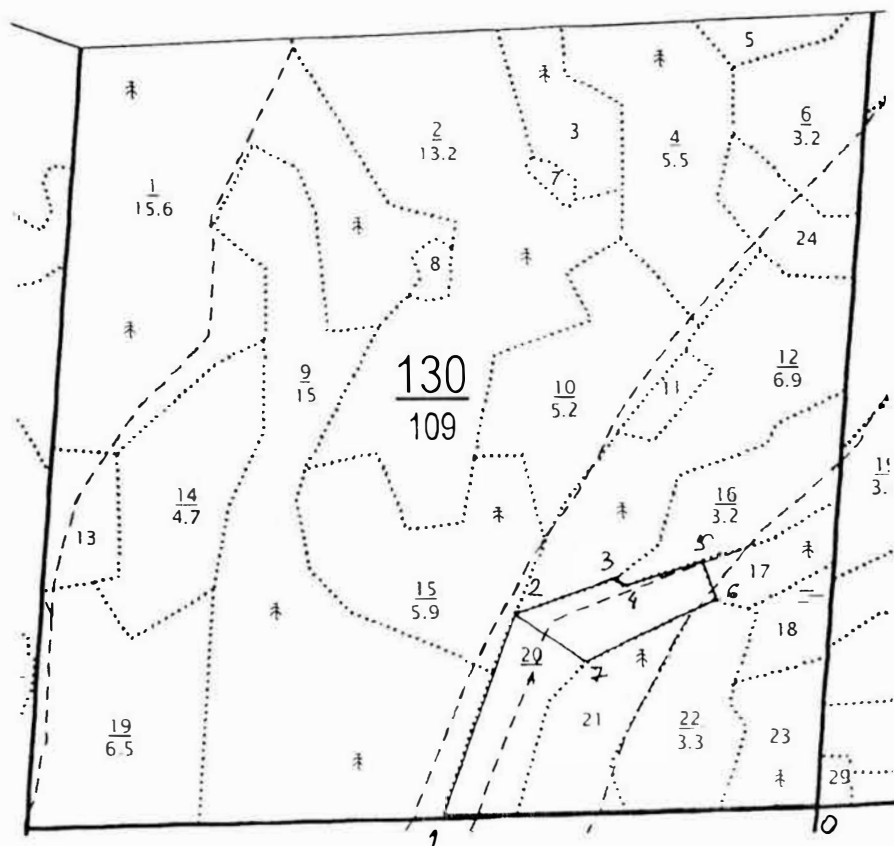
Ступени толщины, см	Распределение деревьев по категориям состояния, шт.															Всего деревьев по ступеням толщины			
	I	II	III	IV		V		VI			вытравл, буралом			аварийные деревья			шт.	в т.ч. подлежат рубке, %	
				НЗ	З	НЗ	З	НЗ	З	О	НЗ	З	О	НЗ	З	О			
8																		-	-
12																		-	-
16	4										1							5	20
20	3										2							5	40
24	5																	5	-
28	4										1							5	20
32																		-	-
36																		-	-
40																		-	-
44																		-	-
48																		-	-
52																		-	-
56																		-	-
Итого	шт.	16	-	-	-	-	-	-	-	-	4	-	-	-	-	-	-	20	-
	%	80	0	0	0	0	0	0	0	0	20	0	0	0	0	0	0	100	20

Примечание: НЗ - незаселённое, З - заселённое, О - обработанное

## Абрис участка леса

в квартале 130, выдел 20 площадью 1,3 га  
Саконского участкового лесничества Мухомоловского районного лесничества,  
намеченного под выборочную санитарную рубку

М 1:10000



Условные обозначения:

30 - месторасположение реласконической площадки (пробной площади)

№ выдела	Ленты (круговой площадки) перечёта						
	№ ленты (площадки)	Географические координаты		длина, м	ширина, м	радиус, м	площадь, га
		Широта	Долгота				

Номера точек	Географические координаты		Румбы линий	Длина, м	Номера точек	Географические координаты		Румбы линий	Длина, м
	Широта	Долгота				Широта	Долгота		
0-1	55°24'15,6''	43°03'27,0''	ЮЗ:74	498	4-5	55°24'24,8''	43°03'12,2''	СВ:58	110
1-2	55°24'14,6''	43°02'58,3''	СВ:7	306	5-6	55°24'26,0''	43°03'17,8''	ЮВ:32	49
2-3	55°24'23,9''	43°03'03,5''	СВ:57	125	6-7	55°24'24,4''	43°03'18,4''	ЮЗ:50	164
3-4	55°24'25,6''	43°03'11,3''	ЮВ:53	10	7-2	55°24'20,9''	43°03'07,6''	СЗ:75	111,4

Исполнители работ по проведению лесопатологического обследования:

Инженер-лесопатолог отдела защиты леса и ГЛПМ  
филиала ФБУ «Рослесозащита» -  
«ЦЗЛ Нижегородской области»

В. И. Лобашов

Дата составления документа 14.11.2017 г.

Телефон 8 (831) 428-94-27

Филиал ФБУ "Рослесозащита" - "ЦЗЛ Нижегородской области"

(организация, проводившая работу)

Департамент лесного хозяйства Нижегородской области

(уполномоченный орган субъекта Российской Федерации)

### Карточка лесопатологической таксации

Лесничество (лесопарк) Мухомоловское межрайонное

уч. лесничество Саконское

Географические координаты: С.Ш.: 55°29'33,4" В.Д.: 43°00'20,8"

Дата проведения: 05 мая 2017 года

Квартал 130

Выдел 20

Площадь выдела, га 4.0

Площадь лесопатологического выдела (повреждения, поражения), га 1.30

Состав 4Е4Е1С1Е+Б

Возраст, лет 60

Полнота исходная 0.60

Полнота фактическая 0.4

Бонитет II

ТЛ/ТУМ Ебр В2

Запас на 1 га 170

Причины ослабления насаждений (код) 343 Повреждение короedом-типографом

338 355

Создание технологической сети, %     

Коэффициент	Состав порода	Ярус	Класс Кривфта	Возраст породы, лет	Количество учетных деревьев, шт.	Распределение деревьев по категориям состояния, % от запаса											Доля повреждённых деревьев, %	Признаки повреждения насаждений (код)						Рекомендуемые санитарно-оздоровительные мероприятия									
						без признаков ослабления	ослабленные	сильно ослабленные	усыхающие	свежий сухойстой	старый сухойстой	свежий ветровал, снеговал	старый ветровал, снеговал	свежий бурелом, снеголом	старый бурелом, снеголом	аварийные деревья		признак 1		признак 2		признак 3		признак 4		признак 5		признак 6		вид	площадь, га	запас, м <sup>3</sup>	
																		код	% деревьев с наличием признака от числа стволов	код	% деревьев с наличием признака от числа стволов	код	% деревьев с наличием признака от числа стволов	код	% деревьев с наличием признака от числа стволов	код	% деревьев с наличием признака от числа стволов	код	% деревьев с наличием признака от числа стволов				код
1	2	3	4	5	6	7	8	9	10	11	12	13	14	15	16	17	18	19	20	21	22	23	24	25	26	27	28	29	30	31	32	33	
3.9	Ель	1	2	60	493	53	20	-	-	-	27	-	-	-	-	27	614	27														23	
3.9	Ель	1	2		493	53	20	-	-	-	27	-	-	-	-	27	614	27														23	
1.0	Сосна	1	2		91	11	-	-	-	-	89	-	-	-	-	89	614	89											ВСП	1.30	21		
0.9	Ель	1	2	120	41	53	20	-	-	-	27	-	-	-	-	27	614	27														5	
0.3	Берёза	1	2		20	80	-	-	-	-	20	-	-	-	-	20	801	20	832	20												1	
10.0	Итого:				1 138	50	17	-	-	-	33	-	-	-	-	33																Итого:	73

Исполнитель: Инженер-лесопатолог отдела защиты леса и ГЛПМ филиала ФБУ "Рослесозащита" - "ЦЗЛ Нижегородской области"

  
подпись

В. И. Лобанов

2.3. Выборке подлежит, % деревьев от общего запаса насаждения:

Категории санитарного состояния	Подлежит выборке по санитарному состоянию, %	Причины назначения
ослабленных	-	
сильно ослабленных	-	
усыхающих	-	
свежего сухостоя	-	
в т. ч. свежего ветровала	-	
свежего бурелома	-	
старого сухостоя	11	
в т. ч. старого ветровала	1	
старого бурелома	3	
аварийных деревьев	-	
Итого:	11	

2.4. Полнота лесного насаждения после уборки деревьев, подлежащих рубке, составит **0,62**;  
Критическая полнота для данной категории лесных насаждений **не лимитируется**

### ЗАКЛЮЧЕНИЕ

С целью предотвращения негативных процессов или ущерба от их воздействия назначено: *рекомендуется произвести санитарно-оздоровительные мероприятия в виде выборочной санитарной рубки, т. к. критическая полнота, установленная для особо защитных участков леса, не лимитируется*

Технология рубок: *беспасечная*;

Запас деревьев, подлежащих рубке: по санитарному состоянию – **36 м<sup>3</sup>/га**;  
при создании технологической сети (0 %) – **0 м<sup>3</sup>/га**;

Участковое лесничество	Урочище (дача)	Квартал	Выдел	Площадь выдела, га	Вид мероприятия	Площадь мероприятия, га	Порода	Запас на выделе, подлежащий рубке, кбм.		Крайние сроки проведения
								Всего:	в т. ч. по санитарному состоянию	
Саконское		131	2	12,4	ВСП	12,4	Сосна	223	223	2018 год
							Ель	124	124	
							Берёза	87	87	
							Осина	12	12	

Меры по обеспечению возобновления: -;

Мероприятия, необходимые для предупреждения заражения или повреждения смежных насаждений: *осуществляются в соответствии с Правилами санитарной безопасности от 20 мая 2017 года №607, а также в соответствии с Правилами осуществления мероприятий по предупреждению распространения вредных организмов от 12 сентября 2016 года №470*

Сведения для расчёта степени повреждения:

год образования старого сухостоя – 2013-2014 г.;

основная причина повреждения древесины: *сломы стволов сосны, вывал сухостойных деревьев ели, наличие стволовой гнили у деревьев лиственных пород*;

Дата проведения обследования: 05 мая 2017 года.

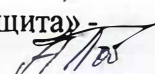
Исполнители работ по проведению лесопатологического обследования:

Инженер-лесопатолог I категории отдела защиты леса и ГЛПМ филиала ФБУ «Рослесозащита» -



В. И. Лобашов

Инженер отдела «Арзамасская ЛСС» филиала ФБУ «Рослесозащита» -



А. В. Лобашов

«ЦЗЛ Нижегородской области»

2. **Инструментальное лесопатологическое обследование лесного участка в квартале 131, выдел 2**

2.1. На площади 12,4 га фактическая таксационная характеристика лесных насаждений соответствует (не соответствует) таксационному описанию (нужное подчеркнуть). Причины несоответствия: \_\_\_\_\_

Ведомость лесных участков с выявленными несоответствиями таксационным описаниям приведена в приложении 1 к Акту

2.2. Состояние насаждений: **с нарушенной устойчивостью**

V

**с утраченной устойчивостью**

-

Причины повреждения:

Основная причина ослабления: повреждение ели короедом-типографом (*Ips typographus* L.) (343);

Дополнительные причины ослабления: повреждение сосны большим сосновым лубоедом (*Tomicus (Blastophagus) piniperda* L.) (338), поражение сосны смоляным раком (*Cronartium flaccidum* (Alb. et Schw.) Wint. и *Peridermium pini* (Willd.) Kleb.), поражение берёзы настоящим трутовиком (*Fomes fomentarius* (L.) Gill.) (355), поражение осины ложным осиновым трутовиком (*Phellinus tremulae* Bond. (Bond. et Boriss.) (358), бурелом прошлых лет (822)

Описание повреждений насаждений:

Основные признаки ослабления: ажурность кроны, изреженность кроны, сломы стволов

Дополнительные признаки ослабления: следы заселения стволовых вредителей (личиночные и маточные ходы, куколочные колыбельки, брачные камеры, смоляные воронки, вылетные отверстия), наличие на стволах в области кроны раковых ран, наличие плодовых тел трутовиков на стволах

Фактический отпад: текущий – 0 м<sup>3</sup>/га; общий – 36 м<sup>3</sup>/га.

В том числе:

заселено (отработано) стволовыми вредителями

Вид вредителя	Порода	Встречаемость, %		Степень заселения лесного насаждения (слабая, средняя, сильная)
		заселённых деревьев	отработанных деревьев	
Короед-типограф	Ель	-	30	-
Большой сосновый лубоед	Сосна	-	4	-

повреждено огнем

Порода	Вид пожара	Состояние корневых лап		Состояние корневой шейки		Подсушивание луба	
		% поврежденных огнём корней	% деревьев с данным повреждением	ожог корневой шейки по окружности (1/4; 2/4; 3/4; более 3/4)	% деревьев с данным повреждением	по окружности (1/4; 2/4; 3/4; более 3/4)	% деревьев с данным повреждением
-	-	-	-	-	-	-	-

заражено болезнями

Вид	Порода	Встречаемость (% заражённых деревьев)	Степень поражения лесного насаждения (слабая, средняя, сильная)
Настоящий трутовик	Берёза	11	Слабая
Смоляной рак	Сосна	1	Слабая
Ложный осиновый трутовик	Осина	7	Слабая

## Веломощь перечёта деревьев на реласкопических площадках

Деление (лесопарк) Мушкетёрское межрайонное Уч. лесничество Санданское Дата проведения: 05 мая 2017 года  
 Квартал 131 Выдел 2 Площадь выдела, га 12.4 Площадь лесопатологического выдела (повреждения, поражения), га 12.4

№ реласкопической площадки	Осина										Сосна										Ель																								
	без признаков ослабления	ослабленные	сильно ослабленные	усыхающие	свежий сухой	старый сухой	свежий ветровал, снеговал	старый ветровал, снеговал	свежий бурелом, снеголом	старый бурелом, снеголом	аварийные деревья	без признаков ослабления	ослабленные	сильно ослабленные	усыхающие	свежий сухой	старый сухой	свежий ветровал, снеговал	старый ветровал, снеговал	свежий бурелом, снеголом	старый бурелом, снеголом	аварийные деревья	без признаков ослабления	ослабленные	сильно ослабленные	усыхающие	свежий сухой	старый сухой	свежий ветровал, снеговал	старый ветровал, снеговал	свежий бурелом, снеголом	старый бурелом, снеголом	аварийные деревья												
1												3	1										2																						
2												2	1										1	1																					
3												3	1										2	1																					
4												3	1										1																						
5												3	1										2	2	1																				
6												2	1										1	1																					
7												3	1										2	1																					
8												2	1										1	1																					
9												2	1										1	1																					
10												1	1										1	1																					

Исполнитель: Инженер-лесопатолог отдела заготовки леса и ЛПМ филиала ФБУ "Рослесхозцентра" - "131 Нижегородской области"

  
 Подпись

В. И. Лобачев

**Ведомость перечёта деревьев, назначенных в рубку**

ВРЕМЕННАЯ ПРОБНАЯ ПЛОЩАДЬ № 10

Субъект Российской Федерации Нижегородская область

Лесничество (лесопарк) Мухомовское межрайонное Участковое лесничество Саконское

Квартал 131 Выдел 2 Площадь, га 12.4

Номер очага вредных организмов \_\_\_\_\_ Размер пробной площади, га -

Таксационная характеристика:

Тип леса Слпк Состав 5С2С1Е2Б+Ос Возраст, лет 90 Бонитет I  
*10Е; (40); 7 м; 2.7 тыс.шт/га*

Полнота 0.7 Запас на 1 га 330 Возобновление: *(Благонадежный)*

Время и причина ослабления насаждения: Повреждение ели короедом-типографом (343), бурелом прошлых лет (822),  
повреждение сосны большим сосновым лубоедом (338), поражение сосны смоляным раком (371),  
поражение берёзы настоящим трутовиком (355), поражение осины ложным осиновым трутовиком (358),

Тип очага: эпизодический, хронический (подчеркнуть)

Фаза развития очага: начальная, нарастание численности, собственно вспышка, кризиса (подчеркнуть)

Состояние насаждения, намечаемые мероприятия :

Насаждение с нарушенной устойчивостью, требующее проведения выборочной санитарной рубки

---

---

---

Исполнитель работ по проведению лесопатологического обследования:

Инженер-лесопатолог отдела защиты леса и государственного лесопатологического мониторинга

Должность

Дата составления документа: 05.05.2017 года

Лобашов В. И.  
ФИО

  
Подпись

Телефон 8 (831) 428-94-27

Номера точек	Географические координаты		Румбы линий	Длина, м	Номера точек	Географические координаты		Румбы линий	Длина, м
	Широта	Долгота				Широта	Долгота		
0-1	55°24'50,0''	43°03'30,1''	ЮВ:9	135	10-11	55°24'47,9''	43°03'44,0''	ЮВ:31	80
1-2	55°24'45,1''	43°03'29,5''	СВ:36	60	11-12	55°24'45,8''	43°03'45,9''	СВ:74	40
2-3	55°24'47,0''	43°03'33,5''	СВ:45	81	12-13	55°24'45,3''	43°03'48,7''	СВ:60	90
3-4	55°24'48,4''	43°03'36,3''	СЗ:6	58	13-14	55°24'46,2''	43°03'53,3''	ЮВ:59	50
4-5	55°24'50,2''	43°03'36,3''	СВ:73	110	14-15	55°24'44,9''	43°03'55,5''	ЮЗ:65	70
5-6	55°24'50,4''	43°03'41,6''	ЮВ:40	15	15-16	55°24'44,8''	43°03'52,1''	ЮЗ:30	120
6-7	55°24'49,7''	43°03'42,8''	СВ:73	80	16-17	55°24'41,8''	43°03'47,1''	ЮЗ:36	215
7-8	55°24'50,0''	43°03'47,1''	ЮВ:67	30	17-18	55°24'37,9''	43°03'38,5''	ЮЗ:33	170
8-9	55°24'49,5''	43°03'49,9''	ЮЗ:27	35	18-19	55°24'33,2''	43°03'30,7''	ЮЗ:22	96,6
9-10	55°24'48,4''	43°03'46,5''	ЮЗ:46	50	19-1	55°24'31,6''	43°03'28,6''	СЗ:9	450

Исполнители работ по проведению лесопатологического обследования:

Инженер-лесопатолог отдела защиты леса и ГЛПМ  
филиала ФБУ «Рослесозащита» -  
«ЦЗЛ Нижегородской области»



В. И. Любашов

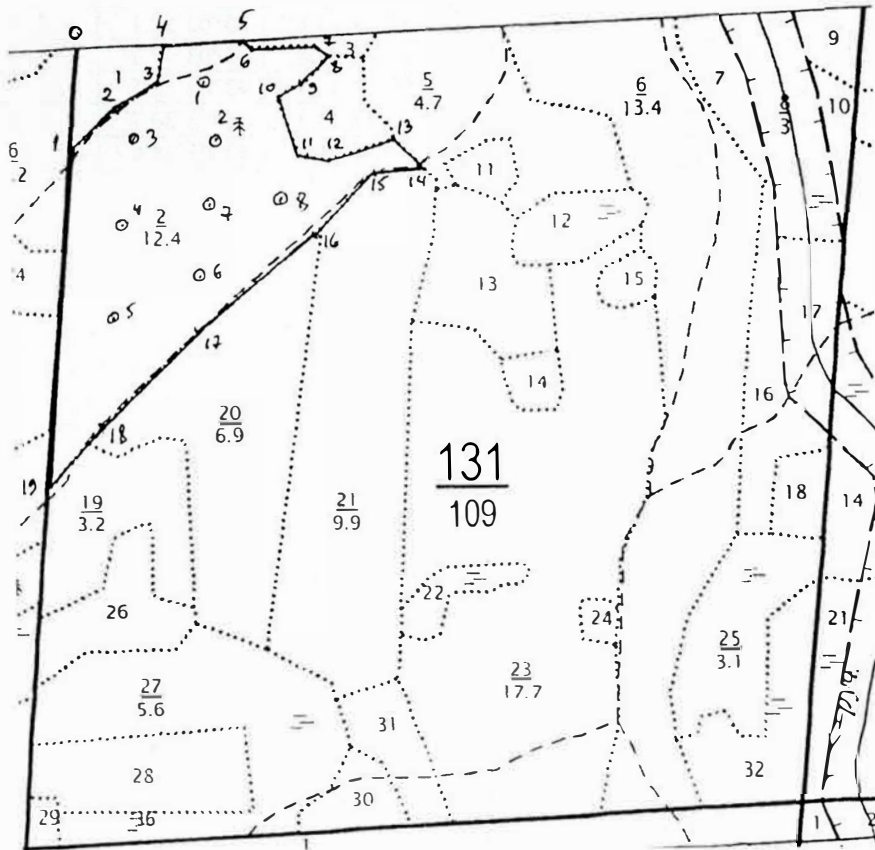
Дата составления документа 14.11.2017 г.

Телефон 8 (831) 428-94-27

## Абрис участка леса

в квартале 131, выдел 2 площадью 12,4 га  
Саконского участкового лесничества Мухтоловского районного лесничества,  
намеченного под выборочную санитарную рубку

М 1:10000



Условные обозначения:

3 - месторасположение реласкопической площадки (пробной площади)

№ выдела	Ленты (круговой площадки) перечёта						
	№ ленты (площадки)	Географические координаты		длина, м	ширина, м	радиус, м	площадь, га
		Широта	Долгота				
2	1	55°24'48,3"	43°03'39,7"				
2	2	55°24'45,5"	43°03'39,7"				
2	3	55°24'44,9"	43°03'34,1"				
2	4	55°24'41,1"	43°03'33,5"				
2	5	55°24'37,8"	43°03'33,2"				
2	6	55°24'39,7"	43°03'38,2"				
2	7	55°24'42,8"	43°03'40,0"				
2	8	55°24'43,5"	43°03'45,6"				

Филиал ФБУ "Рослесозащита" - "ЦЗЛ Нижегородской области"

(организация, проводившая работу)

Департамент лесного хозяйства Нижегородской области

(уполномоченный орган субъекта Российской Федерации)

### Карточка лесопатологической таксации

Лесничество (лесопарк) Мухомовское межрайонное уч. лесничество Саконское Географические координаты: С.Ш.: 55°24'36,5" В.Д.: 43°03'28,7" Дата проведения: 05 мая 2017 года

Квартал 131 Выдел 2 Площадь выдела, га 12.4 Площадь лесопатологического выдела (повреждения, поражения), га 12.40

Состав 5С2С1Е2Б+Ос Возраст, лет 90 Полнота исходная 0.70 Полнота фактическая 0.62 Бонитет I ТЛУМ Слк В2 Запас на I га 330

Причины ослабления насаждений (код) 343 Повреждение короедом-типографом 338 371 355 358 822 Создание технологической сети, %     

Коэффициент	порода	Ярус	Класс Крафта	Возраст породы, лет	Количество учтенных деревьев, шт.	Распределение деревьев по категориям состояния, % от запаса											Доля поврежденных деревьев, %	Признаки повреждения насаждений (код)						Рекомендуемые санитарно-оздоровительные мероприятия								
						без признаков ослабления	ослабленные	сильно ослабленные	усыхающие	свежий сухой	старый сухой	свежий ветровал, снеголом	старый ветровал, снеголом	свежий бурелом, снеголом	старый бурелом, снеголом	аварийные деревья		признак 1		признак 2		признак 3		признак 4		признак 5		признак 6		вид	площадь, га	запас, м <sup>3</sup>
																		код	% деревьев с наличием признака от числа стволов	код	% деревьев с наличием признака от числа стволов	код	% деревьев с наличием признака от числа стволов	код	% деревьев с наличием признака от числа стволов	код	% деревьев с наличием признака от числа стволов	код	% деревьев с наличием признака от числа стволов			
1	2	3	4	5	6	7	8	9	10	11	12	13	14	15	16	17	18	19	20	21	22	23	24	25	26	27	28	29	30	31	32	33
4.9	Сосна	1	2	90	105	69	23	-	-	1	3	-	-	-	4	-	8	218	4	614	3	805	1									161
1.9	Сосна	1	2	120	31	70	22	-	-	-	5	-	-	-	3	-	8	614	5	218	3											62
0.9	Ель	1	2		26	44	21	5	-	-	19	-	11	-	-	-	30	614	30											ВСП	12.40	124
1.9	Берёза	1	2		28	60	29	-	-	-	11	-	-	-	-	-	11	801	11	832	11											87
0.4	Осина	1	2		10	83	10	-	-	-	7	-	-	-	-	-	7	801	7	832	7											12
10.0				Итого:	200	66	23	-	-	-	7	-	1	-	3	-	11												Итого:			446

Исполнитель: Инженер-лесопатолог отдела защиты леса и ГЛПМ филиала ФБУ "Рослесозащита" - "ЦЗЛ Нижегородской области"

  
ПОДПИСЬ

В. И. Лобашов

**Сводная ведомость повреждённых, расстроенных и погибших лесных участков и пробных площадей, заложенных в них для обоснования санитарно-оздоровительных мероприятий**

Субъект Российской Федерации

Нижегородская область

Лесничество (лесопарк)

Мухомовское лесрайонное

Дата: 05 мая 2017 года

Квартал	Выдел	Площадь, га	Таксационная характеристика										Количество деревьев на пробе, шт.	Распределение деревьев по категориям состояния, % от запаса										Причины ослабления, повреждения	Обеспечение возобновления	Рекомендуемое мероприятие																	
			Доля участка породы	Порода	Возраст, лет	Средняя высота, м	Средний диаметр см.	Тип леса		Полнота		Запас древесины (объем), м³/га		без признаков ослабления	ослабленные	сильно ослабленные	усыхающие	слабый сухой	старый сухой	свежий ветровал, снеговал	свежий бурелом, снеголом	старый ветровал, бурелом, снеговал, снеголом	Подлежит рубке, %			Вид	Площадь, га	Выбираемый запас, м³															
								исходная	после удаления деревьев, подл рубке	Бонитет	на 1 га																	по санитарному состоянию	при создании технолог. сети	Всего:	в том числе												
																															ликвидный	исликвидный											
<i>Саконское участковое лесничество</i>																																											
18	8	0.6	3.9	Осина	70	23	30	Спр	0.7	0.53	II	101	75	48	25	21	-	-	-	-	6	-	-	-	-	-	-	-	-	27	Повреждение короедом-типографом	ВСП	0.6	27	-	16	15	1					
			2.8	Берёза	-	24	28					73	52	83	17	-	-	-	-	-	-	-	-	-	-	-	-	-	-	-				-	-	-	-	-	-	-	-		
			1.6	Ель	-	23	26					42	10	5	-	-	-	-	-	-	85	-	-	-	-	-	-	-	-	-				-	-	-	-	-	-	-	-	-	-
			1.3	Лиственница	-	23	22					34	24	92	8	-	-	-	-	-	-	-	-	-	-	-	-	-	-	-				-	-	-	-	-	-	-	-	-	-
			0.4	Сосна	-	24	24					10	5	80	20	-	-	-	-	-	-	-	-	-	-	-	-	-	-	-				-	-	-	-	-	-	-	-	-	-
Итого:											260	199	59	17	8	-	-	-	-	16	-	-	-	-	-	-	-	-	24	62	-	37	35	2									
19	27	1.7	4.0	Сосна	75	24	26	Смч	0.6	0.34	I	96	264	80	9	3	-	-	-	-	-	-	-	-	-	-	8	8	Повреждение короедом-типографом	ВСП	1.7	8	-	14	13	1							
			4.0	Ель	-	23	24					96	335	-	-	10	10	62	-	-	-	-	-	18	100	96	-	163				150	13										
			2.0	Берёза	-	23	22					48	103	95	-	-	-	-	-	5	-	-	-	-	-	-	-	-				-	-	-	-	-	-	-	-	-	-	-	
			Итого:											240	702	51	4	1	4	4	25	-	-	-	-	11	44	106				-	180	166	14								
19	30	1.0	3.9	Сосна	75	24	26	Смч	0.6	0.49	I	94	152	76	16	6	-	-	-	-	2	-	-	-	-	-	-	2	Повреждение короедом-типографом	ВСП	1.0	2	-	2	1	1							
			3.9	Ель	-	23	24					94	191	34	10	12	-	-	44	-	-	-	-	-	-	-	-	-				-	-	-	-	-	-	-	-	-	-		
			2.0	Берёза	-	23	22					48	60	79	17	-	-	-	-	4	-	-	-	-	-	-	-	-				-	-	-	-	-	-	-	-	-	-	-	
			0.2	Осина	-	23	22					4	10	60	20	10	-	-	-	10	-	-	-	-	-	-	-	-				-	-	-	-	-	-	-	-	-	-	-	
			Итого:											240	413	60	14	7	-	-	-	19	-	-	-	-	-	-				-	-	-	-	-	-	-	-	-	-	-	-
97	2	2.0	5.0	Сосна	120	27	36	Смч	0.6	0.53	II	135	277	79	14	-	-	-	-	7	-	-	-	-	-	-	-	7	Повреждение короедом-типографом	ВСП	2.0	10	-	20	18	2							
			2.0	Ель	70	22	20					54	301	55	29	-	-	-	-	9	-	-	-	-	-	-	-	-				-	-	-	-	-	-	-	-	-	-		
			2.0	Берёза	100	25	26					54	124	82	13	-	-	-	-	5	-	-	-	-	-	-	-	-				-	-	-	-	-	-	-	-	-	-	-	
			1.0	Осина	100	25	28					27	59	45	25	15	-	-	-	15	-	-	-	-	-	-	-	-				-	-	-	-	-	-	-	-	-	-	-	
			+	Ель	55	-	-					0	4	55	29	-	-	-	-	9	-	-	-	-	-	-	-	-				-	-	-	-	-	-	-	-	-	-	-	
			Итого:											270	765	71	18	2	-	-	-	8	-	-	-	-	1	11				30	-	60	51	9							
112	29	4.0	3.9	Сосна	85	25	30	Сибр	0.7	0.57	I	124	64	79	9	3	-	-	-	3	-	-	-	-	-	6	9	Повреждение короедом-типографом	ВСП	4.0	11	-	44	42	2								
			2.9	Сосна	100	28	36					93	41	79	9	3	-	-	-	9	-	-	-	-	-	-	-				-	-	-	-	-	-	-	-	-	-			
			0.9	Ель	85	25	30					29	13	31	12	-	-	-	9	21	-	-	-	-	-	-	-				-	-	-	-	-	-	-	-	-	-	-		
			0.9	Ель	55	16	16					29	21	31	12	-	-	-	9	21	-	-	-	-	-	-	-				-	-	-	-	-	-	-	-	-	-	-		
			1.0	Осина	85	25	30					32	17	64	23	13	-	-	-	-	-	-	-	-	-	-	-				-	-	-	-	-	-	-	-	-	-	-	-	
			0.4	Берёза	-	-	-					13	8	50	25	-	-	-	-	25	-	-	-	-	-	-	-				-	-	-	-	-	-	-	-	-	-	-	-	
Итого:											320	164	67	12	3	-	-	-	2	9	-	-	-	7	19	61	-	244	218	26													
113	2	3.7	6.0	Сосна	95	26	32	Сибр	0.6	0.53	I	168	76	76	15	2	-	-	-	5	-	-	-	-	2	7	Повреждение короедом-типографом	ВСП	3.7	12	-	45	38	7									
			1.0	Сосна	120	28	40					28	14	76	18	-	-	-	3	-	-	-	-	-	-	-				-	-	-	-	-	-	-	-	-	-				
			1.0	Ель	80	24	26					28	10	20	20	-	-	-	-	60	-	-	-	-	-	-				-	-	-	-	-	-	-	-	-	-	-			
			1.0	Берёза	-	25	30					28	8	67	33	-	-	-	-	-	-	-	-	-	-	-				-	-	-	-	-	-	-	-	-	-	-			
			1.0	Осина	-	25	32					28	9	54	46	-	-	-	-	-	-	-	-	-	-	-				-	-	-	-	-	-	-	-	-	-	-			
Итого:											280	117	67	21	1	-	-	-	9	-	-	-	-	2	11	31	-	115	100	15													

Квартал	Выдел	Площадь, га	Таксационная характеристика										Распределение деревьев по категориям состояния, % от запаса											Причины ослабления, повреждения	Обеспечение возобновления	Рекомендуемое мероприятие								
			Доля участка породы	Порода	Возраст, лет	Средняя высота, м.	Средний диаметр см.	Тип леса	Полнота		Бонитет	Запас древостоем (общий), м <sup>3</sup> /га	Количество деревьев на проб., шт.	без признаков ослабления	ослабленные	сильно ослабленные	усыхающие	свежий сухой	старый сухой	свежий вострвал, снеговал	слезжий бурелом, снеговал	старый вострвал, бурелом, снеговал, снеговал	Подлежит рубке, %			Вид	Площадь, га	Выбираемый запас, м <sup>3</sup>						
									исходная	после удаления деревьев, подл.рубке																		на 1 га	Всего:	в том числе				
1	2	3	4	5	6	7	8	9	10	11	12	13	14	15	16	17	18	19	20	21	22	23	24	25	26	27	28	29		30	31	32	33	
113	3	31.7	4.8	Сосна	120	27	36					135	135	67	25	1	-	-	1	3	-	-	3	7	Повреждение короедом-типографом	ВСП	31.7	10	-	317	294	23		
			1.0	Сосна	80	24	28				28	20	82	11	-	-	-	-	-	-	7	-	-	-				7	2	-	63	56	7	
			1.0	Ель	-	22	24	Слпк	0.6	0.53	II	28	42	56	9	-	-	-	-	-	30	-	-	-				5	35	10	-	317	283	34
			1.0	Ель	-	25	32				28	25	56	9	-	-	-	-	-	-	30	-	-	-				5	35	10	-	317	283	34
			1.9	Берёза	90	26	30				53	37	90	9	-	-	-	-	-	-	1	-	-	-				1	1	-	-	14	4	10
0.3	Осина	-	-	-				8	18	87	10	-	-	-	-	-	-	3	-	-	-	3	3	-	-	18	7	11						
Итого:												280	277	71	17	-	-	-	-	10	-	-	2	12	33	-	1046	927	119					
117	30	4.8	3.0	Берёза	55	23	18					48	39	85	10	-	-	-	-	5	-	-	-	5	Повреждение короедом-типографом	ВСП	4.8	2	-	10	10	-		
			3.0	Осина	-	23	20	Слпк	0.7	0.41	I	48	30	76	16	5	-	-	-	3	-	-	-	8				4	-	19	15	4		
			3.7	Ель	-	17	18				59	60	-	-	-	-	-	-	-	50	-	-	-	50				100	59	-	283	263	20	
			0.3	Сосна	-	19	20				5	6	80	-	-	-	-	-	-	-	20	-	-	-				20	1	-	5	4	1	
			Итого:												160	135	51	8	2	-	-	-	21	-				-	18	41	66	-	317	292
127	1	6.8	5.0	Сосна	120	26	36					125	59	76	17	-	-	-	2	5	-	-	-	7	Повреждение короедом-типографом	ВСП	6.8	9	-	61	54	7		
			2.0	Ель	60	17	18	Смч	0.6	0.51	II	50	32	43	19	-	-	-	-	38	-	-	-	38				19	-	129	119	10		
			1.0	Ель	100	24	26				25	9	38	23	-	-	-	-	-	-	39	-	-	-				39	10	-	68	62	6	
			2.0	Берёза	90	26	30				50	20	80	20	-	-	-	-	-	-	-	-	-	-				-	-	-	-	-	-	-
			Итого:												250	120	66	19	-	-	-	-	1	14				-	-	-	15	38	-	258
130	20	4.0	3.9	Ель	60	17	18					66	493	53	20	-	-	-	-	27	-	-	-	27	Повреждение короедом-типографом	ВСП	1.3	18	-	23	21	2		
			3.9	Ель	-	17	18				66	493	53	20	-	-	-	-	-	27	-	-	-	27				17	-	23	21	2		
			1.0	Сосна	-	26	32	Ебр	0.6	0.40	II	18	91	11	-	-	-	-	-	89	-	-	-	89				16	-	21	19	2		
			0.9	Ель	120	24	28				15	41	53	20	-	-	-	-	-	-	27	-	-	-				27	4	-	5	4	1	
			0.3	Берёза	-	-	-				5	20	80	-	-	-	-	-	-	-	20	-	-	-				20	1	-	1	1	-	
Итого:												170	138	50	17	-	-	-	-	33	-	-	-	33	56	-	73	66	7					
131	2	12.4	4.9	Сосна	90	27	32					161	105	69	23	-	-	-	1	3	-	-	4	8	Повреждение короедом-типографом	ВСП	12.4	13	-	161	148	13		
			1.9	Сосна	120	28	40	Слпк	0.7	0.62	I	63	31	70	22	-	-	-	-	5	-	-	3	8				5	-	62	59	3		
			0.9	Ель	-	23	26				30	26	44	21	5	-	-	-	-	19	-	-	-	11				35	10	-	124	100	24	
			1.9	Берёза	-	25	28				63	28	60	29	-	-	-	-	-	-	11	-	-	-				11	7	-	87	79	8	
			0.4	Осина	-	-	-				13	10	83	10	-	-	-	-	-	-	7	-	-	-				7	1	-	12	8	4	
Итого:												330	200	66	23	-	-	-	-	7	-	-	-	4	11	36	-	446	394	52				
Итого:	72.7																							Сплошная санитарная рубка (ССР)		0.0			0	0	0			
																								Выборочная санитарная рубка (ВСП)		70.0			2822	2526	296			
																								в том числе по породам				Сосна	858	782	76			
																										Ель	1731	1557	185					
																										Береза	135	115	20					
																							Осина	98	72	26								
																					Уборка неликвидной древесины (УНД)		0.0			0	0	0						
																					Рубка аварийных деревьев		0.0			0	0	0						

Подписи:

Инженер-лесопатолог отдела защиты леса и ГЛПМ филиала ФБУ "Рослесозащита" - "ЦЗЛ Нижегородской области"

Инженер отдела "Арзамасская ЛСС" филиала ФБУ "Рослесозащита" - "ЦЗЛ Нижегородской области"

 В. И. Лобашов

 А. В. Лобашов

**ПЛАН-КОРРЕКТИРОВКА  
ПРОВЕДЕНИЯ САНИТАРНО-ОЗДОРОВИТЕЛЬНЫХ МЕРОПРИЯТИЙ**

в Мухтоловском межрайонном лесничестве на **2018** год

Участковое лесничество	Планируемое мероприятие	Номер квартала	Номер выдела	Площадь, га	Состав	Возраст, лет	Запас древесины, куб.м./га	Целевое назначение земель	Категория защитных лесов	Вид использования	Основания для назначения	Запас древесины подлежащий уборке, куб.м./га	Общий запас вырубимой древесины, куб.м.	В том числе неликвидный
1	2	3	4	5	6	7	8	9	10	11	12	13	14	15
Саконское	ВСП	18	8	0.6	4Ос3Б2Е1Лп+С	70	260	Защитные леса	Леса., расположенные в водоохранных зонах; ОЗУ: берегозащитные, почвозащитные участки лесов вдоль водных объектов, склонов; ООПТ: Мухтоловский заказник	Заготовка древесины на территории, арендованной ООО "Мухтолово-Ресурс"	Акт ЛПО от 09 января 2018 года	62	37	2
Саконское	ВСП	19	27	1.7	4С4Е2Б	75	240	Защитные леса	Защитные полосы лесов, расположенные вдоль железнодорожных путей общего пользования; ОЗУ: уч-ки леса вокруг насел. пунктов и садовод. обществ.; ООПТ: Мухтоловский заказник		Акт ЛПО от 09 января 2018 года	106	180	14
Саконское	ВСП	19	30	1.0	4С4Е2Б+Ос	75	240	Защитные леса	Защитные полосы лесов, расположенные вдоль железнодорожных путей общего пользования; ОЗУ: уч-ки леса вокруг насел. пунктов и садовод. обществ.; ООПТ: Мухтоловский заказник		Акт ЛПО от 09 января 2018 года	46	46	4
Саконское	ВСП	97	2	2.0	5С2Е2Б1Ос+Е	120	270	Защитные леса	Запретные полосы лесов, расположенные вдоль выодных объектов; ООПТ: Мухтоловский заказник		Акт ЛПО от 09 января 2018 года	30	60	9
Саконское	ВСП	112	29	4.0	4С3С1Е1Е1Ос+Б	85	320	Защитные леса	Запретные полосы лесов, расположенные вдоль выодных объектов; ОЗУ: особо охраняемые части государственных природных заказников; ООПТ: Мухтоловский заказник		Акт ЛПО от 09 января 2018 года	61	244	26
Саконское	ВСП	113	2	3.7	6С1С1Е1Б1ОС	95	280	Защитные леса	Запретные полосы лесов, расположенные вдоль выодных объектов; ОЗУ: особо охраняемые части государственных природных заказников; ООПТ: Мухтоловский заказник		Акт ЛПО от 09 января 2018 года	31	115	15
Саконское	ВСП	113	3	31.7	5С1С1Е1Е2Б+Ос	120	280	Защитные леса	запретные полосы лесов, расположенные вдоль выодных объектов; ОЗУ: особо охраняемые части государственных природных заказников; СОПТ: Мухтоловский заказник		Акт ЛПО от 09 января 2018 года	33	1046	119

Участковое лесничество	Планируемое мероприятие	Номер квартала	Номер выдела	Площадь, га	Состав	Возраст, лет	Запас древесины, кубм./га	Целевое назначение земель	Категория защитных лесов	Вид использования	Основания для назначения	Запас древесины подлежащий уборке, кубм./га	Общий запас выбираемой древесины, кубм.	В том числе неликвидный	
1	2	3	4	5	6	7	8	9	10	11	12	13	14	15	
Саконское	ВСП	117	30	4.8	ЗБЗ0С4Е+С	55	160	Защитные леса	Запретные полосы лесов, расположенные вдоль выодных объектов; ООПТ: Мухтоловский заказник	Заготовка древесины на территории, арендованной ООО "Мухтолово-Ресурс"	Акт ЛПО от 09 января 2018 года	66	317	25	
Саконское	ВСП	127	1	6.8	5С2Е1Е2Б	120	250	Защитные леса	Запретные полосы лесов, расположенные вдоль выодных объектов; ОЗУ: особо охраняемые части государственных природных заказников; ООПТ: Мухтоловский заказник		Акт ЛПО от 09 января 2018 года	38	258	23	
Саконское	ВСП	130	20	1.3	4Е4Е1С1Е+Б	60	170	Защитные леса	Запретные полосы лесов, расположенные вдоль выодных объектов; ОЗУ: особо охраняемые части государственных природных заказников; ООПТ: Мухтоловский заказник		Акт ЛПО от 09 января 2018 года	56	73	7	
Саконское	ВСП	131	2	12.4	5С2С1Е2Б+Ос	90	330	Защитные леса	Запретные полосы лесов, расположенные вдоль выодных объектов; ОЗУ: особо охраняемые части государственных природных заказников; ООПТ: Мухтоловский заказник		Акт ЛПО от 09 января 2018 года	36	446	52	
Сплошная санитарная рубка (ССР)				0.0										0	0
Выборочная санитарная рубка (ВСП)				70.0										2822	296
Уборка неликвидной древесины (УНД)				0.0										0	0
Рубка аварийных деревьев				0.0										0	0

Подписи:

Директор филиала ФБУ "Рослесозащита" - "ЦЗЛ Нижегородской области"

В. М. Рыльцин

Инженер-лесопатолог отдела защиты леса и ГЛПМ филиала ФБУ "Рослесозащита" - "ЦЗЛ Нижегородской области"

В. И. Лобашов

Инженер отдела "Арзамасская ЛСС" филиала ФБУ "Рослесозащита" - "ЦЗЛ Нижегородской области"

А. В. Лобашов