

УТВЕРЖДАЮ:

Должность зам. начальника
Управления лесами
Ф.И.О Ердяков Е.М. Е. Эрдыков
Дата 22.12.2017

Акт
лесопатологического обследования № 97

лесных насаждений Бирского лесничества (лесопарка)
Еврейской АО (субъекта Российской Федерации)

Способ лесопатологического обследования: 1. Визуальный
2. Инструментальный

Место проведения

Участковое лесничество	Урочище (дача)	Квартал (кварталы)	Выдел (выделы)	Площадь, га
<i>Лондоковское</i>		<i>115</i>	<i>6</i>	<i>22</i>

Лесопатологическое обследование проведено на общей площади 22.0 га.

May

2. Инструментальное обследование лесного участка

1. Фактическая таксационная характеристика лесного насаждения соответствует (не соответствует) (нужное подчеркнуть) таксационному описанию. Причины несоответствия:

Ведомость лесных участков с выявленными несоответствиями таксационным описаниям приведена в

2. Состояние насаждений: **с нарушенной устойчивостью**
с утраченной устойчивостью

причины повреждения:

некротико-раковые заболевания деревьев разрушающие грибы причина

причина причина

средневзвешенная для каждой породы: Е-3.1; П-3.5; Бб-1.4;

средневзвешенная категория насаждения: 3

В том числе:

заселено (отработано) стволовыми вредителями

Вид вредителя	Порода	Встречаемость (% заселённых деревьев)	Степень заселения лесного насаждения (слабая, средняя, сильная)

Повреждено огнём

Вид пожара	Порода	Состояние корневых лап		Состояние корневой шейки		Подсушивание луба	
		процент повреждённых огнём корней	процент деревьев с данным повреждением	ожог корневой шейки по окружности (1/4; 2/4; 3/4; более 3/4)	процент деревьев с данным повреждением	по окружности (1/4; 2/4; 3/4; более 3/4)	процент деревьев с данным повреждением

Поражено болезнями

Вид болезни	Порода	Встречаемость (% поражённых деревьев)	Степень поражения лесного насаждения (слабая, средняя, сильная)
<i>рак раневой</i>	<i>Е</i>	<i>16</i>	<i>слабая</i>
<i>еловая губка</i>	<i>Е</i>	<i>7</i>	<i>-</i>
<i>рак ржавчинный тихты</i>	<i>П</i>	<i>16</i>	<i>слабая</i>
<i>окаймленный трутовик</i>	<i>П</i>	<i>6</i>	<i>-</i>
<i>настоящий трутовик</i>	<i>Бб</i>	<i>10</i>	<i>-</i>

3. Выборке подлежит 90 % деревьев,

в том числе:

ослабленных 20 % (причины назначения)

сильно ослабленных 40 % (причины назначения)

усыхающих 17 % (причины назначения)

Усыхание кроны

Усыхание кроны

некротико-раковые заболевания

дереворазрушающие грибы

свежего сухостоя 6 %,

в том числе:

свежего ветровала 1 %

свежего бурелома 0 %

старого ветровала 0 %

в том числе:

старого бурелома 0 %

старого сухостоя 6 %

аварийных 0 %

4. Полнота лесного насаждения после уборки деревьев, подлежащих рубке, составит 0.4
Критическая полнота для данной категории лесных насаждений составляет 0.5

5. ЗАКЛЮЧЕНИЕ

С целью предотвращения негативных процессов или снижения ущерба от их воздействия назначено:

Участковое лесничество	Урочище (дача)	Квартал	Выдел	Площадь выдела, га	Вид мероприятия	Площадь, мероприятия, га	По-рода	Запас на выдел, кбм	Крайние сроки проведения
Лондоковское		115	6	22	ССР	22	Е	2090	4 квартал 2018 г.
							П	264	
							Бб	220	
					захламленность		44		
					сухостой		308		

Ведомость перечета деревьев назначенных в рубку и абрис лесного участка прилагаются (приложение 2 и

6. Меры по обеспечению возобновления содействие естественного возобновления путем сохранения подроста

7. Мероприятия, необходимые для предупреждения повреждения или поражения смежных насаждений: Требуется проведение санитарно оздоровительных мероприятий.

Сведения для расчета степени повреждения:

год образования старого сухостоя Боле 5 лет ;

основная причина повреждения древесины некротико-раковые заболевания
деревоуничтожающие грибы причина причина причина причина

Дата проведения обследований " 24 " 11 20 17 г.

Дата составления " 29 " 11 20 17 г.

Исполнитель работ по проведению лесопатологических обследований:

ФИО Иванов С.В. Подпись 

Ведомость перечета деревьев назначенных в рубку

ВРЕМЕННАЯ ПРОБНАЯ ПЛОЩАДЬ № 1

Субъект Российской Федерации Еврейской АО

Лесничество (лесопарк) Лондоковское участковое лесничество

Квартал 115 Выдел 6 Площадь 22 га,

Номер очага вредных организмов _____ Размер пробной площади 0.66 га

Таксационная характеристика:

Тип леса ЕКР Состав 8Е1П1Б6 Возраст 80 Бонитет 4

Полнота 0.6 Запас на га 105 / 16 Возобновление 6П4Е 2 т.шт/га

Время и причина ослабления лесного насаждения некротно-раковые заболевания
деревоуничтожающие грибы

Тип очага вредных организмов: эпизодический, хронический (подчеркнуть)

Фаза развития очага вредных организмов: начальная, нарастания численности, собственно вспышка, кризис (подчеркнуть)

Состояние лесного насаждения, намечаемые мероприятия _____
Насаждение сильно ослабленное
требуется сплошная санитарная рубка

Исполнитель работ по проведению лесопатологических обследований:

ФИО Иванов С.В. Подпись 

Дата составления документа " 29 " 11 20 17 г. Телефон 8 (4212) 484012

ВЕДОМОСТЬ ПЕРЕЧЕТА ДЕРЕВЬЕВ

Порода:

Ель

Ступени толщины см	Количество деревьев по категориям состояния, шт.																Всего деревьев по ступеням толщины	
	I	II	III	IV		V		VI			ветровал, бурелом			аварийные деревья			шт.	в т.ч. подлежат рубке, %
				НЗ	З	НЗ	З	НЗ	З	О	НЗ	З	О	НЗ	З	О		
8			17	5		3		2									27	32
12		21	25	17		5		6			1						75	39
16		22	41	16		6		1									86	27
20	5	29	39	15		5		7			1						101	28
24	3	9	15	3		4		1			2						37	27
28		3	1	5				1									10	60
32																		
36																		
40																		
44																		
48																		
52																		
56																		
60																		
64																		
68																		
72																		
Итого, %	2	25	42	18		7		5			1						336	

Примечание: НЗ - незаселенное, З - заселенное, О - обработанное вредителями.

ВЕДОМОСТЬ ПЕРЕЧЕТА ДЕРЕВЬЕВ

Порода:

Пихта

Ступени толщины см	Количество деревьев по категориям состояния, шт.																Всего деревьев по ступеням толщины	
	I	II	III	IV		V		VI			ветровал, бурелом			аварийные деревья			шт.	в т.ч. подлежат рубке, %
				НЗ	З	НЗ	З	НЗ	З	О	НЗ	З	О	НЗ	З	О		
8																		
12			8	2		1											11	27
16			19	8				2									29	34
20			6	3		1		1									11	45
24																		
28																		
32																		
36																		
40																		
44																		
48																		
52																		
56																		
60																		
64																		
68																		
72																		
Итого, %			65	25		4		6									51	

Примечание: НЗ - незаселенное, З - заселенное, О - обработанное вредителями.

ВЕДОМОСТЬ ПЕРЕЧЕТА ДЕРЕВЬЕВ

Порода:

Береза белая

Ступени толщины см	Количество деревьев по категориям состояния, шт.															Всего деревьев по ступеням толщины			
	I	II	III	IV		V		VI			ветровал, бурелом			аварийные деревья			шт.	в т.ч. подлежат рубке, %	
				НЗ	З	НЗ	З	НЗ	З	О	НЗ	З	О	НЗ	З	О			
8																			
12	9																	9	
16	18							3										21	14
20	9							1										10	10
24																			
28																			
32																			
36																			
40																			
44																			
48																			
52																			
56																			
60																			
64																			
68																			
72																			
Итого, %	90							10										40	

Примечание: НЗ - незаселенное, З - заселенное, О - отработанное вредителями.

Ведомость лесных участков с выявленными несоответствиями таксационным описаниям

Источник данных	Год проведения лесоустройства	Номер квартала	Номер выдела	Площадь выдела, га	Целевое назначение лесов	Категория защитных лесов	Номер лесопатологического выдела	Площадь лесопатологического выдела, га	Таксационная характеристика										Заложено пробных площадей	
									состав	порода	возраст, лет	средняя высота, м	средний диаметр, см	тип леса	ТУМ	полнота	бонитет	запас, кубм/га	количество, шт.	общая площадь, га
ТО	2003	115	6	22	эксплуатационные				5ЕЗЛ2ББ	Е	65	12	14	ЕКР		0.7	4	120	1	0.66
										Л	65	15	16							
ББ	50	14	14																	
										захламенность		0								
										сухостой		10								
Ф									8Е1П1Бб	Е	80	14	16	ЕКР		0.6	4	117		
										П	80	14	16							
Бб	70	14	16																	
										захламенность		2								
										сухостой		14								

ТО – таксационные описания

Ф - фактическая характеристика лесного насаждения

Исполнитель работ по проведению лесопатологических обследований:

ФИО Иванов С.В. Подпись 

ПОЛЕВАЯ ЗАПИСЬ ТАКСАЦИИ

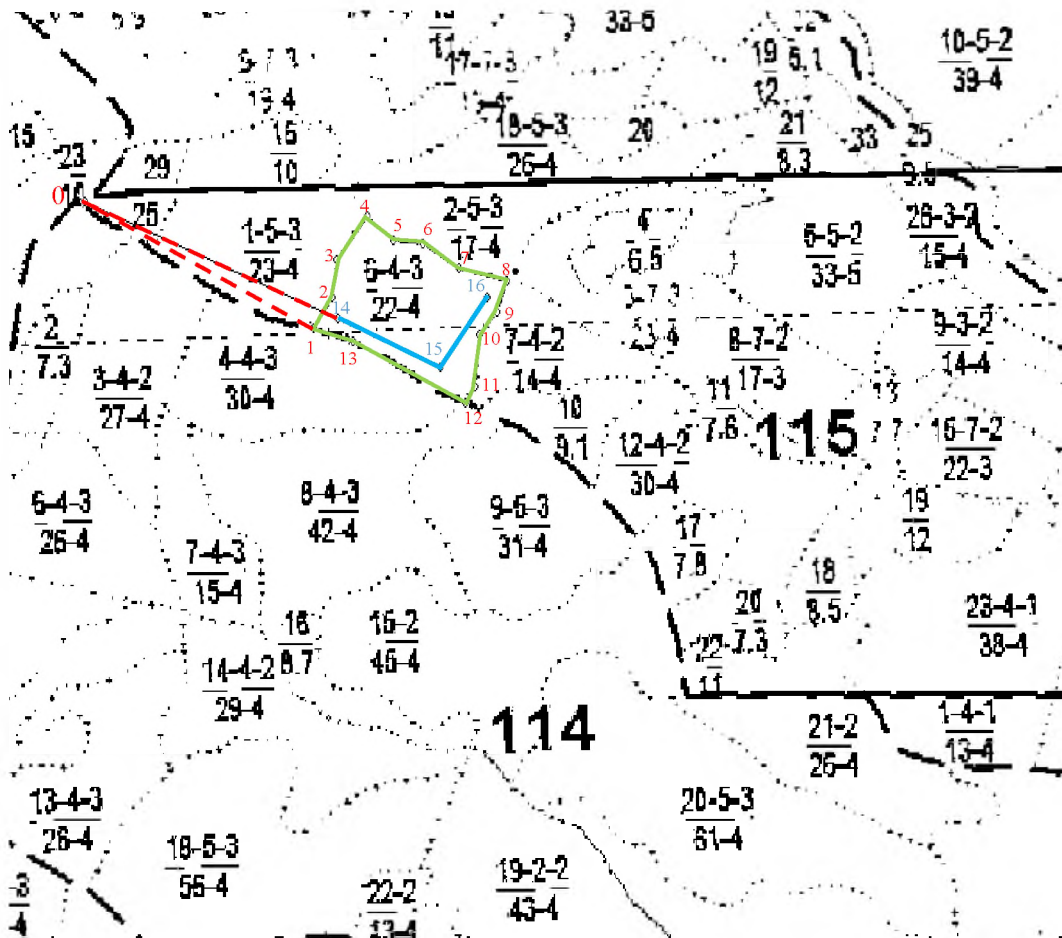
Пункт таксации Номер выдела	Описание категорий земель лесного фонда, состав лесных насаждений, повреждения	Порода	А, лет	Н, м	Д, см	Класс товарности	Происхождение	Полнота	Σ G	Запас, м³/гектар	Класс бонитета	Тип леса	Проектируемое мероприятие		
												ТУМ			
6	эксплуатационные 8Е1П1Б6 некротно-раковые заболевания деревьев разрушающие грибы причина причина причина причина	Е	80	14	16		семенное	0.6	12.36	95	4	ЕКР	ССР		
		П	80	14	16			1.50	12						
		Бб	70	14	16			1.27	10						
										ΣG	15.13	117			
Модельные деревья															
		Порода	А, лет	Н, м	Д, см	Длина деловой части ствола				Пороки		Повреждения			
	Е	80	14	16							некротно-раковые заболевания деревьев разрушающие грибы причина причина причина причина				
	П	80	14	16											
	Бб	70	14	16											
	Ярус:	1 ярус													
	Средняя высота:	14													
	Видовая высота:	7.7													

ИЗМЕРЕНИЕ СУММ ПЛОЩАДЕЙ СЕЧЕНИЙ НА РЕЛАСКОПИЧЕСКИХ ПЛОЩАДКАХ

Ярус	Древ. порода	Число деревьев, учтенных полнотмером на площадках № №																Сред. ΣG	
		1	2	3	4	5	6	7	8	9	10	11	12	13	14	15	16		Итого:
1	Е	13	11	13.5	12	10	8.5	9	13	17	16	13						136	12.36
	П	4	2	1	0.5	1	1		1	4	1.5	0.5						16.5	1.50
	Бб	3	1		4			1	3		1	1						14	1.27
																		166.5	15.13

Абрис участка

М 1:25000







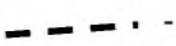
Номер выдела	Ленты (круговой площадки) перечёта				
	№ ленты (площадки)	длина, м	ширина, м	радиус, м	площадь, га
6	1	660	10		0,66

Номера точек	Координаты		Азимут линий	Длина, м
	Е	Н		
0	131° 59' 51.2851"	49° 15' 1.0792"	120°	873
1	132° 00' 28.8535"	49° 14' 47.1308"	31°	125
2	132° 00' 32.0083"	49° 14' 50.6243"	5°	128
3	132° 00' 32.6011"	49° 14' 54.7424"	35°	185
4	132° 00' 37.7143"	49° 14' 59.5063"	134°	121
5	132° 00' 42.0018"	49° 14' 56.7750"	95°	96
6	132° 00' 46.7340"	49° 14' 56.5209"	124°	146
7	132° 00' 52.7047"	49° 14' 53.8531"	106°	166
8	132° 01' 0.6127"	49° 14' 52.3922"	197°	112
9	132° 00' 58.9718"	49° 14' 48.9437"	218°	97
10	132° 00' 56.0500"	49° 14' 46.4665"	185°	181
11	132° 00' 55.3231"	49° 14' 40.7039"	212°	69
12	132° 00' 53.6716"	49° 14' 38.9678"	300°	428
13	132° 00' 35.2830"	49° 14' 45.7960"	288°	136

Экспликация ленты перече́та

Направление	Азимут	Длина, м
0-14	115°	931
14-15	115°	380
15-16	33°	280

Условные обозначения

 - лента пере́чета	 - привязка	 - граница выдела
 - обследуемый участок	 - граница квартала	

Исполнитель работ по проведению лесопатологических обследований:

ФИО Иванов С.В

Подпись



Дата составления документа

29.11.2017

Телефон

8(4212)484012