

УТВЕРЖДАЮ:

Должность Зам. начальника
Ф.И.О Ермаков Е.М.
Дата 15.11.2017 г. Ереван

АКТ
лесопатологического обследования № 88

лесных насаждений Октябрьского лесничества
Еврейская автономная область (субъекта Российской Федерации)

Способ лесопатологического обследования: 1. Визуальный
2. Инструментальный

Место проведения

Участковое лесничество	Урочище (дача)	Квартал (кварталы)	Выдел (выделы)	Площадь, га
Самарское		32	5, 10, 15, 19, 20	38.1

Лесопатологическое обследование проведено на общей площади 38.1 га.

1. Визуальное лесопатологическое обследованиеНаземное Дистанционное

1. На площади 38.1 га фактическая таксационная характеристика лесного насаждения соответствует (не соответствует) таксационному описанию (нужное подчеркнуть). Причины несоответствия _____

Список участков с выявленными несоответствиями приведён в приложении 1 к настоящему Акту.

2. Лесные насаждения с нарушенной и утраченной устойчивостью выявлены на площади 38.1 га:

Участковое лесничество	Урочище (дача)	Площадь, га		Причина ослабления (гибели)
		с нарушенной устойчивостью	с утраченной устойчивостью	
Самарское		38.1		Погодные условия
Итого		38.1		

Состояние обследованных лесных насаждений приведено в приложениях 1.1-1.4 к Акту в зависимости от метода проведения ЛПО.

3. В обследованных лесных участках прогнозируется:

Прогноз	Площадь, га
Ослабление лесных насаждений	38.1
Усыхание лесных насаждений различной степени	20
Развитие очагов вредных организмов	

4. Обнаружено загрязнение лесного участка отходами и выбросами: промышленными
бытовыми

Вид загрязнения	Размеры загрязнения			Объём, кубм	Площадь загрязнения, га
	длина, м	ширина, м	высота, м		

ЗАКЛЮЧЕНИЕ

Оценка текущего санитарного и лесопатологического состояния лесных насаждений, назначенные профилактические мероприятия по защите лесов, агитационные мероприятия:

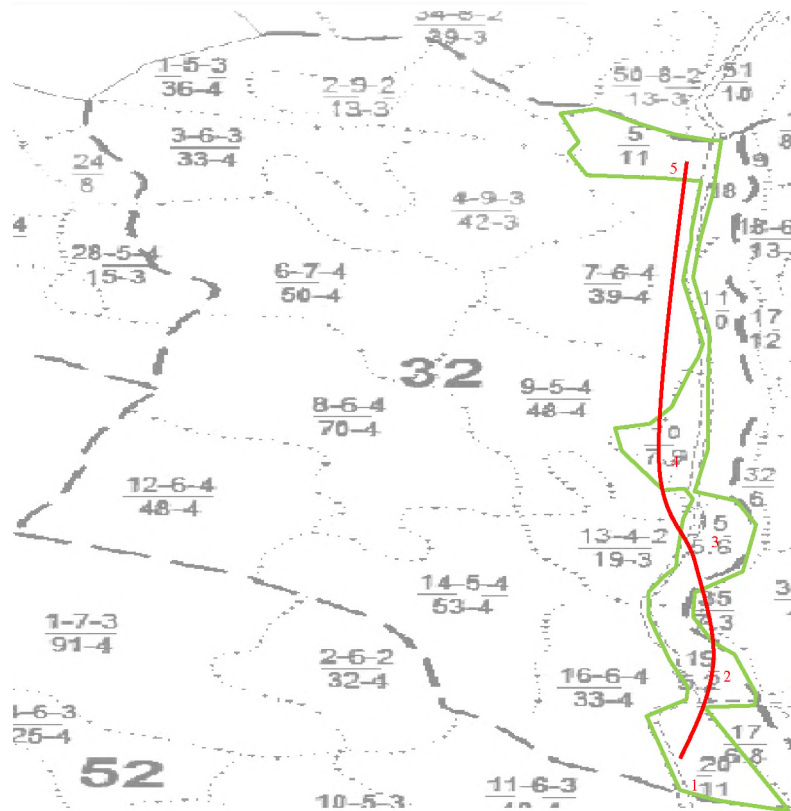
Исполнитель работ по проведению лесопатологических обследований:

ФИО Маруга З.С.

Подпись 

Абрис участка

М 1:20000



Номера точек	Координаты		Азимут линий	Длина, м
1	E 130° 59' 17.5775"	N 48° 12' 8.4587"	1°	414
2	E 130° 59' 18.2479"	N 48° 12' 21.8665"	2°	746
3	E 130° 59' 19.5887"	N 48° 12' 46.0006"	351°	575
4	E 130° 59' 15.5663"	N 48° 13' 4.4363"	0°	1584
5	E 130° 59' 16.2367"	N 48° 13' 55.7211"		

Условные обозначения



- обследуемый участок



- маршрутный ход

Исполнитель работ по проведению лесопатологических обследований:

ФИО Маруга З.С.

Подпись

Дата составления документа

31.10.2017г.

Телефон

8(4212)484012