

УТВЕРЖДАЮ:

Должность зам. начальника

Ф.И.О Евдокимов Е.М.

Дата 10.11.2017 г. Евдокимов

**Акт**  
**лесопатологического обследования № 70**

лесных насаждений Ленинского лесничества  
Еврейская автономная область (субъекта Российской Федерации)

Способ лесопатологического обследования: 1. Визуальный   
2. Инструментальный

**Место проведения**

Участковое лесничество	Урочище (дача)	Квартал (кварталы)	Выдел (выделы)	Площадь, га
Ленинское		48	7	2

Лесопатологическое обследование проведено на общей площади 2.0 га.

**1. Визуальное лесопатологическое обследование**

Наземное

Дистанционное

1. На площади 2.0 га фактическая таксационная характеристика лесного насаждения соответствует (не соответствует) таксационному описанию (нужное подчеркнуть). Причины несоответствия \_\_\_\_\_

Список участков с выявленными несоответствиями приведён в приложении 1 к настоящему Акту.

2. Лесные насаждения с нарушенной и утраченной устойчивостью выявлены на площади 2.0 га:

Участковое лесничество	Урочище (дача)	Площадь, га		Причина ослабления (гибели)
		с нарушенной устойчивостью	с утраченной устойчивостью	
Ленинское			2	Погодные условия
Итого			2.0	

Состояние обследованных лесных насаждений приведено в приложениях 1.1-1.4 к Акту в зависимости от метода проведения ЛПО.

3. В обследованных лесных участках прогнозируется:

Прогноз	Площадь, га
Ослабление лесных насаждений	2
Усыхание лесных насаждений различной степени	2
Развитие очагов вредных организмов	

4. Обнаружено загрязнение лесного участка отходами и выбросами: промышленными   
бытовыми

Вид загрязнения	Размеры загрязнения			Объём, кубм	Площадь загрязнения, га
	длина, м	ширина, м	высота, м		

**ЗАКЛЮЧЕНИЕ**

Оценка текущего санитарного и лесопатологического состояния лесных насаждений, назначенные профилактические мероприятия по защите лесов, агитационные мероприятия:

---



---



---



---



---



---



---

Исполнитель работ по проведению лесопатологических обследований:

ФИО

Маруга З.С.

Подпись



Результаты проведения лесопатологических обследований лесных насаждений за

май 20 17 г.

(месяц)

Субъект Российской Федерации Еврейская автономная область Лесничество (лесопарк) Ленинское  
Участковое лесничество Ленинское Урочище (лесная дача) \_\_\_\_\_

1	2	3	4	5	6	7	Таксационная характеристика лесного насаждения								Распределение деревьев по категориям состояния, % от запаса												29	30	31	32	Назначенные мероприятия			
							8	9	10	11	12	13	14	15	16	18	19	20	21	22	23	24	25	26	27	28					вид	площадь, га		
Номер квартала	Номер выдела	Площадь выдела, га	Целевое назначение лесов	Категория защитных лесов	Номер лесопатологического выдела	Площадь лесопатологического выдела, га	состав	порода	возраст	средняя высота м	средний диаметр, см	тип леса	полнота	бонитет	запас, куб. м/га	без признаков ослабления	ослабленные	сильно ослабленные	усыхающие	свежий сухой	старый сухой	свежий ветровал	старый ветровал	свежий бурелом	старый бурелом	аварийные деревья	Признаки повреждения деревьев	Доля поврежденных деревьев, %	Причина ослабления, повреждения	Подлежит рубке, %	вид	площадь, га		
48	7	2	эксплуатационные				8С ББ ОС+БЧ	С	30	15	18	ЛК	0.8	1А	142	10	15	20	25	15	5	0	10	0	0	0	Усыхание <1/4 ветвей в кроне свежее	15	Морозы	55				
								ББ	30	15	20				15	10	5	15	25	20	10	0	15	0	0	0	Усыхание <1/4 ветвей в кроне свежее	15	Морозы	70				
								ОС	30	15	20				15	10	15	20	30	15	0	0	10	0	0	0	Усыхание <1/4 ветвей в кроне свежее	10	Морозы	55				
								БЧ	30	15	18				8	5	10	15	35	20	0	0	15	0	0	0	Усыхание <1/4 ветвей в кроне свежее	35	Морозы	70				
итого																																		

Примечание – Показатели, не соответствующие таксационному описанию отмечаются «\*»

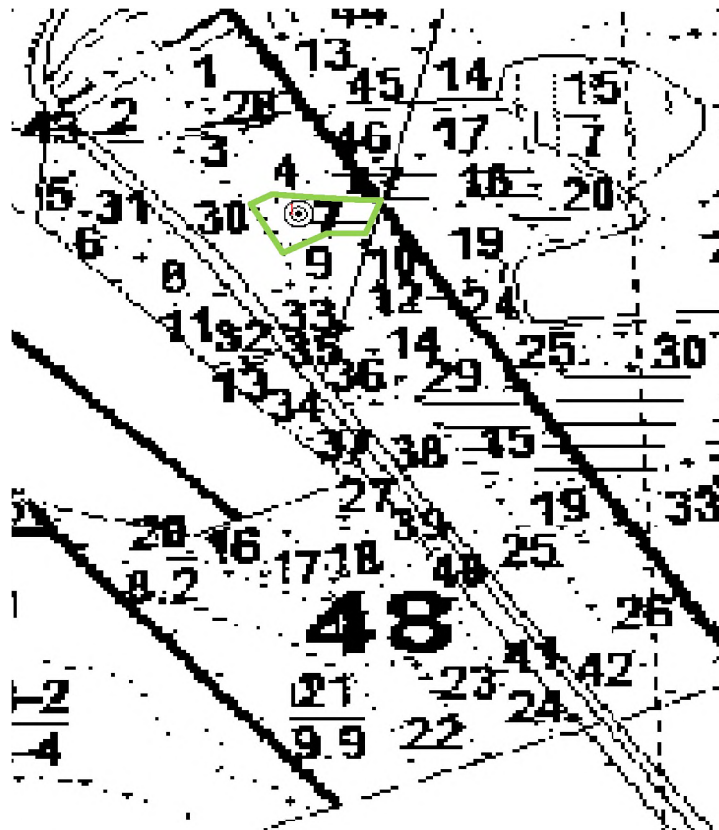
Исполнитель работ по проведению лесопатологических обследований:

ФИО Маруга З.С. Подпись 

Дата составления документа " 31 " 10 " 20 17 г. Телефон 8(4212)484012

Абрис участка

М 1:20000



Номера точек	Координаты		Азимут линий	Длина, м
1	E 132° 24' 27.4011"	N 48° 12' 4.1792"		

Условные обозначения



- обследуемый участок



- граница квартала



- граница выдела



- маршрутный ход

Исполнитель работ по проведению лесопатологических обследований:

ФИО Маруга З.С.

Подпись 

Дата составления документа

31.10.2017г.

Телефон 8(4212)484012