

УТВЕРЖДАЮ:

Должность зам. начальника упр.  
Ф.И.О Ермашов Е.М.  
Дата 17.10.2017

**Акт**  
**лесопатологического обследования № 61**

лесных насаждений Биробиджанского лесничества  
Еврейской АО (субъекта Российской Федерации)

Способ лесопатологического обследования: 1. Визуальный   
2. Инструментальный

**Место проведения**

Участковое лесничество	Урочище (дача)	Квартал (кварталы)	Выдел (выделы)	Площадь, га
Биробиджанское		107	2,4,5,6,8,10,11,12,15,16,18,19,20,21	199.5

Лесопатологическое обследование проведено на общей площади 199.5 га.

**1. Визуальное лесопатологическое обследование**

Наземное



Дистанционное



1. На площади 199.5 га фактическая таксационная характеристика лесного насаждения соответствует (не соответствует) таксационному описанию (нужное подчеркнуть). Причины несоответствия \_\_\_\_\_

Список участков с выявленными несоответствиями приведён в приложении 1 к настоящему Акту.

2. Лесные насаждения с нарушенной и утраченной устойчивостью выявлены на площади 199.5 га:

Участковое лесничество	Урочище (дача)	Площадь, га		Причина ослабления (гибели)
		с нарушенной устойчивостью	с утраченной устойчивостью	
Биробиджанское		2.7		Неблагоприятные условия произрастания, стволовые гнили
		12		Неблагоприятные условия произрастания, стволовые гнили
		13		Неблагоприятные условия произрастания
		10		Неблагоприятные условия произрастания
		26		Стволовые гнили
		20		Неблагоприятные условия произрастания, стволовые гнили
		18		Неблагоприятные условия произрастания, стволовые гнили
		16		Неблагоприятные условия произрастания, стволовые гнили
		8.7		Неблагоприятные условия произрастания
		19		Неблагоприятные условия произрастания

		6.6		Стволовые гнили
		20		Неблагоприятные условия произрастания, стволовые гнили
		8.5		Неблагоприятные условия произрастания, стволовые гнили
		19		Неблагоприятные условия произрастания
Итого				

Состояние обследованных лесных насаждений приведено в приложениях 1.1-1.4 к Акту в зависимости от метода проведения ЛПО.

3. В обследованных лесных участках прогнозируется:

Прогноз	Площадь, га
Ослабление лесных насаждений	199.5
Усыхание лесных насаждений различной степени	199.5
Развитие очагов вредных организмов	

4. Обнаружено загрязнение лесного участка отходами и выбросами: промышленными   
бытовыми

Вид загрязнения	Размеры загрязнения			Объём, кубм	Площадь загрязнения, га
	длина, м	ширина, м	высота, м		

#### ЗАКЛЮЧЕНИЕ

Оценка текущего санитарного и лесопатологического состояния лесных насаждений, назначенные профилактические мероприятия по защите лесов, агитационные мероприятия:

Рекомендуется проведение наблюдений за санитарным и лесопатологическим состоянием насаждений

Исполнитель работ по проведению лесопатологических обследований:

ФИО Бояркин В.В.

Подпись 

**Результаты проведения лесопатологических обследований лесных насаждений за**

**сентябрь 20 17 г.** (месяц)

Объект Российской Федерации Биробиджанское Ерейская АО Биробиджанское Лесничество (лесопарк) Урочище (лесная дача) Участковое лесничество Биробиджанское

1	2	3	4	5	6	7	8	Таксационная характеристика лесного насаждения										29	30	31	32	Назначенные мероприятия															
								9	10	11	12	13	14	15	16	18	19					20	21	22	23	24	25	26	27	28	33	34					
107	2	2.7	эксплуатационные				60С4Д	ОС	40	16	20	ОСЛК	0.6	2	65	30	40	25	5	0	0	0	0	0	0	0	0	0	0	0	0	0	0	0	0		
	4	12					5Д2Б4С1ББ	ББ	40	14	14	Д	0.5	0.5	44	25	40	30	5	0	0	0	0	0	0	0	0	0	0	0	0	0	0	0	0		
								БЧ	90	16	22	Д	0.5	0.5	45	25	40	30	5	0	0	0	0	0	0	0	0	0	0	0	0	0	0	0			
								ОС	40	16	18	Д	0.5	0.5	18	20	35	40	5	0	0	0	0	0	0	0	0	0	0	0	0	0	0	0			
								Распределение деревьев по категориям состояния, % от запаса																													
								без признаков ослабления																													
								ослабленные																													
								сильно ослабленные																													
								усыхающие																													
								свежий сухостой																													
								старый сухостой																													
								свежий ветровал																													
								старый ветровал																													
								свежий бурелом																													
								старый бурелом																													
								аварийные деревья																													
								Признаки повреждения деревьев																													
								Доля поврежденных деревьев, %																													
								Причина ослабления, повреждения																													
								Подлежит рубке, %																													
								вид																													
								площадь, га																													

5	13	5ДБЧ2ББ1ОС	ББ	40	16	18	Д4	0.5	4	9	20	35	40	5	0	0	0	0	0	0	0	Усыхание до 1/4 ветвей в кроне прошлых лет	40	Морозы						
			Д	70	14	16				45	25	30	40	5	0	0	0	0	0	0	0	0	0	0	Наличие гнили	35	Стволовые гнили			
																									Усыхание до 1/4 ветвей в кроне прошлых лет	40	Морозы			
БЧ	70		14	16	18	30				30	35	5	0	0	0	0	0	0	0	0	0	0	0	Усыхание до 1/4 ветвей в кроне прошлых лет	40	Морозы				
																										Наличие гнили	30	Стволовые гнили		
ББ	40		16	16	18	20				30	35	5	0	0	0	0	0	0	0	0	0	0	0	Усыхание до 1/4 ветвей в кроне прошлых лет	40	Морозы				
																										Наличие гнили	30	Стволовые гнили		
ОС	40		16	16	9	20				30	40	5	5	0	0	0	0	0	0	0	0	0	0	0	Морозобоины	40	Морозы			
																										Усыхание до 1/4 ветвей в кроне прошлых лет	40	Морозы		
6	10	6К1С2Д1ОС	К	12	2	4	К6	0.6	1	6	50	30	20	0	0	0	0	0	0	0	0	0	Усыхание до 1/4 ветвей в кроне прошлых лет	50	Морозы					
			С	12	4	6				1	50	30	20	0	0	0	0	0	0	0	0	0	0	0	Усыхание до 1/4 ветвей в кроне прошлых лет	50	Морозы			
			Д	20	6	6				2	30	40	30	0	0	0	0	0	0	0	0	0	0	0	Усыхание до 1/4 ветвей в кроне прошлых лет	70	Морозы			
			ОС	20	6	6				1	100	0	0	0	0	0	0	0	0	0	0	0	0	0	0	-	0	-		
8	26	10Д+БЧ	Д	30	30	40	ДЗГ	0.6	3	60	30	30	40	0	0	0	0	0	0	0	0	Наличие гнили	30	Стволовые гнили						
																										Усыхание до 1/4 ветвей в кроне прошлых лет	40	Морозы		









																			Наличие гнили	40	Стволовые гнили						
				ЛП	60	16	20				18	30	40	25	5	0	0	0	0	0	0	0	0	Усыхание до 1/4 ветвей в кроне прошлых лет	30	Морозы	
				БЧ	60	16	20				18	30	40	25	5	0	0	0	0	0	0	0	0	Наличие гнили	30	Стволовые гнили	
				БЧ	60	16	20				18	30	40	25	5	0	0	0	0	0	0	0	0	Усыхание до 1/4 ветвей в кроне прошлых лет	40	Морозы	
21	19			10Д+БЧ				ДЗГ	0,6	4														Наличие гнили	40	Стволовые гнили	
				Д	90	16	24				120	20	40	40	0	0	0	0	0	0	0	0	0	Ступенчатый рак	40	Некрозно-раковые заболевания	
				БЧ	90	16	24				10	30	50	20	0	0	0	0	0	0	0	0	0	Наличие гнили	50	Стволовые гнили	
																								Усыхание до 1/4 ветвей в кроне прошлых лет	20	Морозы	

Примечание – Показатели, не соответствующие таксационному описанию отмечаются «\*»

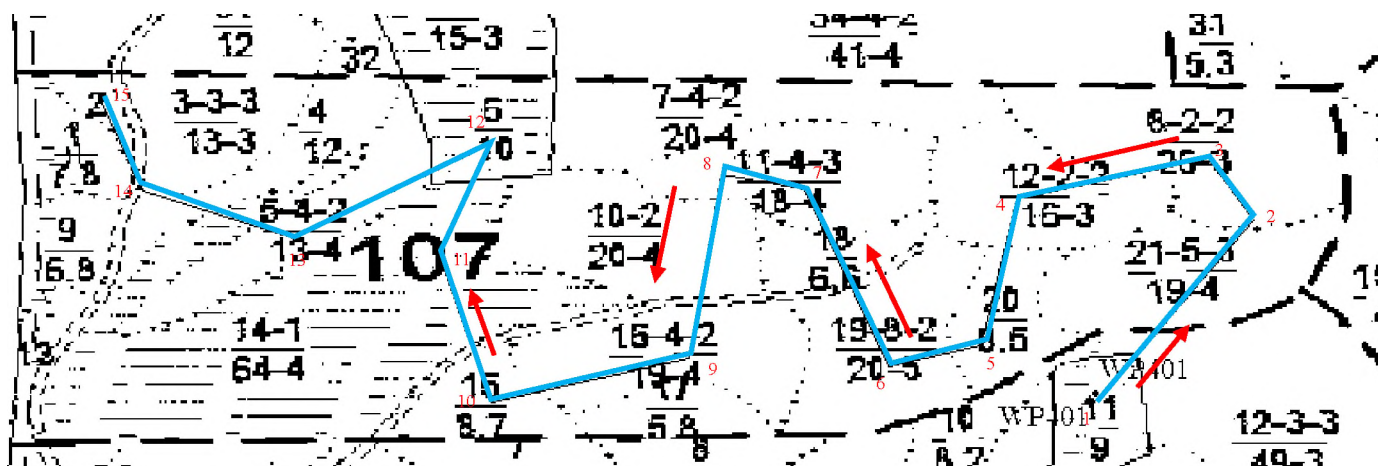
Исполнитель работ по проведению лесопатологических обследований:

ФИО Бояркин В.В. Подпись 

Дата составления документа " 6 " октября 20 17 г. Телефон \_\_\_\_\_

### Абрис участка

М 1:25000



5

Номера точек	Координаты		Азимут линий	Длина, м
1	132° 51' 33.3508" E	48° 26' 43.3381" N	30°	687
2	132° 51' 50.0623" E	48° 27' 2.6194" N	334	232
3	132° 51' 45.1336" E	48° 27' 9.3956" N	252°	448
4	132° 51' 24.3194" E	48° 27' 4.9762" N	189°	493
5	132° 51' 20.5254" E	48° 26' 49.2043" N	250°	219
6	132° 51' 10.4512" E	48° 26' 46.8636" N	342°	621
7	132° 51' 1.2290" E	48° 27' 6.0415" N	284°	189
8	132° 50' 52.3272" E	48° 27' 7.6130" N	186°	617
9	132° 50' 48.8116" E	48° 26' 47.7497" N	252°	465
10	132° 50' 27.2832" E	48° 26' 43.0890" N	346°	499
11	132° 50' 21.7412" E	48° 26' 58.8239" N	16°	384
12	132° 50' 27.0118" E	48° 27' 10.7539" N	234°	532
13	132° 50' 5.9122" E	48° 27' 0.7618" N	295°	370
14	132° 49' 49.5559" E	48° 27' 5.8277" N	342°	330
15	132° 49' 44.8271" E	48° 27' 16.0505" N	0.0°	0 m

#### Условные обозначения

	Маршрутный ход		граница выдела
	граница квартала		Направление маршрута

Исполнитель работ по проведению лесопатологических обследований:

ФИО Бояркин В.В  
Дата составления документа

Подпись 06.10.2017

Телефон

8(4212)484012