

УТВЕРЖДАЮ:

Должность зам. начальника упр.
Ф.И.О Ермяков Е. М.
Дата 16.10.2017

АКТ
лесопатологического обследования № 59

лесных насаждений Биробиджанского лесничества
Еврейской АО (субъекта Российской Федерации)

Способ лесопатологического обследования: 1. Визуальный
2. Инструментальный

Место проведения

Участковое лесничество	Урочище (дача)	Квартал (кварталы)	Выдел (выделы)	Площадь, га
Городское		161	8	2,8

Лесопатологическое обследование проведено на общей площади 2,8 га.

1. Визуальное лесопатологическое обследование

Наземное

Дистанционное

1. На площади 2,8 га фактическая таксационная характеристика лесного насаждения соответствует (не соответствует) таксационному описанию (нужное подчеркнуть). Причины несоответствия _____

Список участков с выявленными несоответствиями приведён в приложении 1 к настоящему Акту.

2. Лесные насаждения с нарушенной и утраченной устойчивостью выявлены на площади 2,8 га:

Участковое лесничество	Урочище (дача)	Площадь, га		Причина ослабления (гибели)
		с нарушенной устойчивостью	с утраченной устойчивостью	
Городское		2,8		Неблагоприятные условия произрастания, стволовые гнили
Итого		2,8		

Состояние обследованных лесных насаждений приведено в приложениях 1.1-1.4 к Акту в зависимости от метода проведения ЛПО.

3. В обследованных лесных участках прогнозируется:

Прогноз	Площадь, га
Ослабление лесных насаждений	2,8
Усыхание лесных насаждений различной степени	2,8
Развитие очагов вредных организмов	

4. Обнаружено загрязнение лесного участка отходами и выбросами: промышленными
бытовыми

Вид загрязнения	Размеры загрязнения			Объём, кубм	Площадь загрязнения, га
	длина, м	ширина, м	высота, м		

ЗАКЛЮЧЕНИЕ

Оценка текущего санитарного и лесопатологического состояния лесных насаждений, назначенные профилактические мероприятия по защите лесов, агитационные мероприятия:

Рекомендуется проведение наблюдений за санитарным и лесопатологическим состоянием насаждений

Исполнитель работ по проведению лесопатологических обследований:

ФИО

Бояркин В.В.

Подпись



Результаты проведения лесопатологических обследований лесных насаждений за

сентябрь 20 17 г.

(месяц)

Субъект Российской Федерации Еврейская АО Лесничество (лесопарк) Биробиджанское
Участковое лесничество Городское Урочище (лесная дача) _____

1	2	3	4	5	6	7	Таксационная характеристика лесного насаждения							Распределение деревьев по категориям состояния, % от запаса											29	30	31	32	Назначенные мероприятия			
							8	9	10	11	12	13	14	15	16	18	19	20	21	22	23	24	25	26					27	28	33	34
Номер квартала	Номер выдела	Площадь выдела, га	Целевое назначение лесов	Категория защитных лесов	Номер лесопатологического выдела	Площадь лесопатологического выдела, га	состав	порода	возраст	средняя высота, м	средний диаметр, см	тип леса	ююююю	бонитет	запас, куб. м/га	без признаков ослабления	ослабленные	сильно ослабленные	усыхающие	свежий сухой	старый сухой	свежий ветровал	старый ветровал	свежий бурелом	старый бурелом	аварийные деревья	Признаки повреждения деревьев	Доля поврежденных деревьев, %	Причина ослабления, повреждения	Полный рубке, %	вид	площадь, га
161	8	2,8	защитные	лесопарковые части зеленых зон			80СББ	ОС	60	18	26	ОСБТ	0,5	3	96	20	30	40	5	5	0	0	0	0	0	0	Усыхание до 1/4 ветвей в кроне свежее	30	Морозы	5		
								ББ	60	16	22				24	20	40	30	5	5	0	0	0	0	0	0	Усыхание до 1/4 ветвей в кроне свежее	40	Морозы	5		
																											Наличие гнили	50	Стволовые гнили			
																											Наличие гнили	40	Стволовые гнили			

Примечание – Показатели, не соответствующие таксационному описанию отмечаются «*»

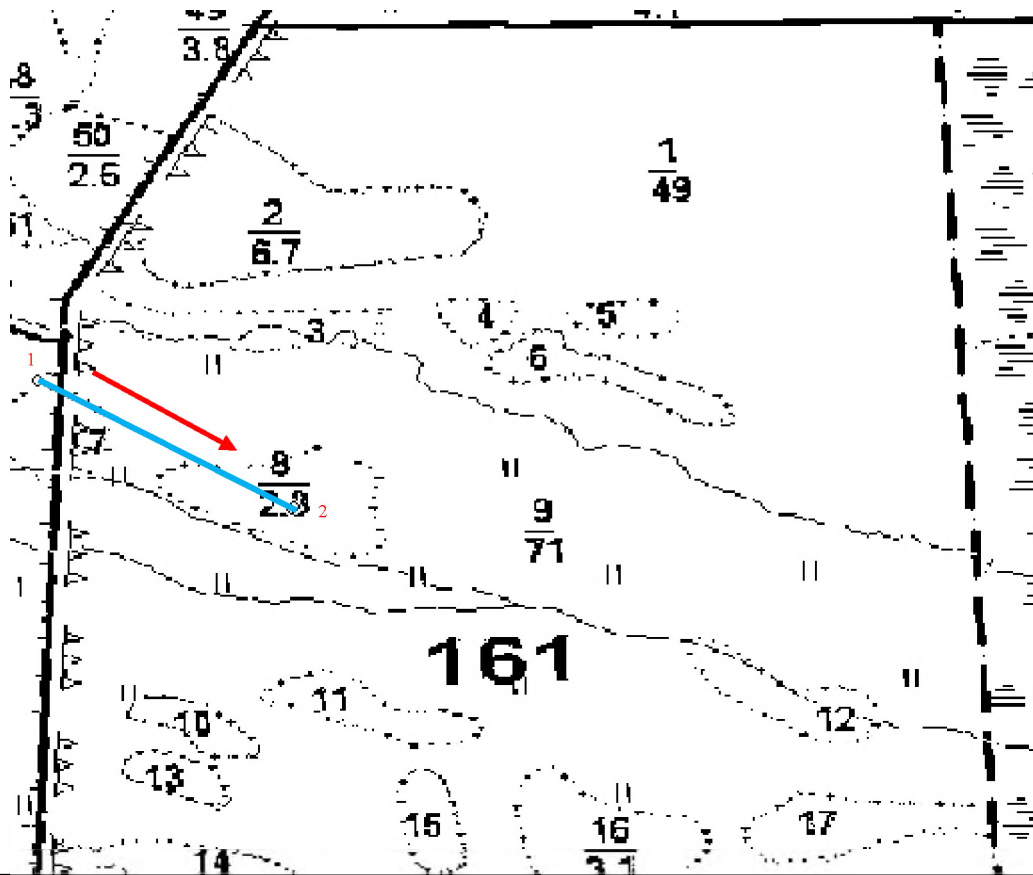
Исполнитель работ по проведению лесопатологических обследований:

ФИО Бояркин В.В. Подпись 

Дата составления документа " 6 " октября 20 17 г. Телефон _____



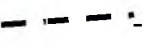

Абрис участка

М 1:25000




Номера точек	Координаты		Азимут линий	Длина, м
1	132° 48' 9.3514" E	48° 41' 5.2501" N	127°	351
2	132° 48' 22.9917" E	48° 40' 58.3505" N	0°	0

Условные обозначения

	-	Маршрутный ход		-	граница выдела
	-	граница квартала		-	Направление маршрута

Исполнитель работ по проведению лесопатологических обследований:

ФИО Бояркин В.В.
Дата составления документа _____

Подпись 
06.10.2017

Телефон _____

8(4212)484012