

УТВЕРЖДАЮ:

Должность Зам. Начальника УМР  
Ф.И.О Ермаков Е. М.  
Дата 16.10.2017

Акт  
лесопатологического обследования № 56

лесных насаждений Бирского лесничества  
Еврейской АО (субъекта Российской Федерации)

Способ лесопатологического обследования: 1. Визуальный   
2. Инструментальный

Место проведения

Участковое лесничество	Урочище (дача)	Квартал (кварталы)	Выдел (выделы)	Площадь, га
Успеновское		103	4,5,6,10,18,24,25	129,7

Лесопатологическое обследование проведено на общей площади 129,7 га.

# 1. Визуальное лесопатологическое обследование

Наземное

Дистанционное

1. На площади 129,7 га фактическая таксационная характеристика лесного насаждения соответствует (не соответствует) таксационному описанию (нужное подчеркнуть). Причины несоответствия \_\_\_\_\_

Список участков с выявленными несоответствиями приведён в приложении 1 к настоящему Акту.

2. Лесные насаждения с нарушенной и утраченной устойчивостью выявлены на площади 129,7 га:

Участковое лесничество	Урочище (дача)	Площадь, га		Причина ослабления (гибели)
		с нарушенной устойчивостью	с утраченной устойчивостью	
Успеновское		13		Неблагоприятные условия произрастания, стволовые гнили
		33		Неблагоприятные условия произрастания, стволовые гнили
		11		Неблагоприятные условия произрастания
		12		Неблагоприятные условия произрастания
		23		Стволовые гнили
		8,7		Неблагоприятные условия произрастания, стволовые гнили
		29		Неблагоприятные условия произрастания, стволовые гнили
Итого		129,7		

Состояние обследованных лесных насаждений приведено в приложениях 1.1-1.4 к Акту в зависимости от метода проведения ЛПО.

3. В обследованных лесных участках прогнозируется:

Прогноз	Площадь, га
Ослабление лесных насаждений	129,7
Усыхание лесных насаждений различной степени	129,7
Развитие очагов вредных организмов	

4. Обнаружено загрязнение лесного участка отходами и выбросами: промышленными

бытовыми

Вид загрязнения	Размеры загрязнения			Объём, кубм	Площадь загрязнения, га
	длина, м	ширина, м	высота, м		

### ЗАКЛЮЧЕНИЕ

Оценка текущего санитарного и лесопатологического состояния лесных насаждений, назначенные профилактические мероприятия по защите лесов, агитационные мероприятия:

Рекомендуется проведение наблюдений за санитарным и лесопатологическим состоянием насаждений

Исполнитель работ по проведению лесопатологических обследований:

ФИО

Бояркин В.В.

Подпись

*Бояр*



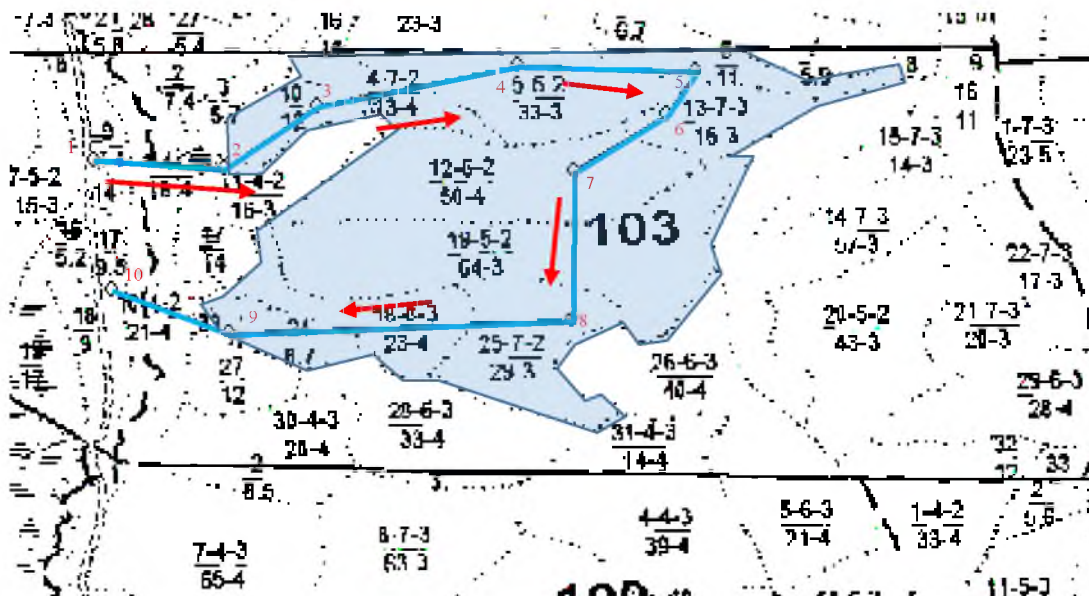






### Абрис участка

М 1:25000



Номера точек	Координаты		Азимут линий	Длина, м
1	132° 38' 30.0890" E	49° 01' 37.4880" N	95°	481
2	132° 38' 53.6817" E	49° 01' 36.0961" N	50°	449
3	132° 39' 10.6191" E	49° 01' 45.4514" N	75°	757
4	132° 39' 46.7363" E	49° 01' 51.5719" N	92°	663
5	132° 40' 19.3658" E	49° 01' 50.8182" N	208°	236
6	132° 40' 13.7922" E	49° 01' 44.1097" N	232°	430
7	132° 39' 57.0708" E	49° 01' 35.5336" N	180°	692
8	132° 39' 56.6911" E	49° 01' 13.1070" N	267°	1264
9	132° 38' 54.5492" E	49° 01' 11.1363" N	294°	476
10	132° 38' 33.2221" E	49° 01' 17.5399" N	---	---

#### Условные обозначения

	Маршрутный ход		граница выдела
	обследуемый участок		граница квартала
			Направление маршрута

Исполнитель работ по проведению лесопатологических обследований:

ФИО Бояркин В.В.

Подпись

Дата составления документа

06.10.2017

Телефон

8(4212)484012