

УТВЕРЖДАЮ:

Должность зам. начальника упр.
Ф.И.О Ембаров Е. М.
Дата 16.10.2017

Акт
лесопатологического обследования № 48

лесных насаждений Облученского лесничества
Еврейской АО (субъекта Российской Федерации)

Способ лесопатологического обследования: 1. Визуальный
2. Инструментальный

Место проведения

Участковое лесничество	Урочище (дача)	Квартал (кварталы)	Выдел (выделы)	Площадь, га
Облученское		120	1,2,3,4,5,6,7,9,10,11	63

Лесопатологическое обследование проведено на общей площади 63,0 га.

1. Визуальное лесопатологическое обследование

Наземное Дистанционное

1. На площади 63,0 га фактическая таксационная характеристика лесного насаждения соответствует (не соответствует) таксационному описанию (нужное подчеркнуть). Причины несоответствия _____

Список участков с выявленными несоответствиями приведён в приложении 1 к настоящему Акту.

2. Лесные насаждения с нарушенной и утраченной устойчивостью выявлены на площади 63 га:

Участковое лесничество	Урочище (дача)	Площадь, га		Причина ослабления (гибели)
		с нарушенной устойчивостью	с утраченной устойчивостью	
Облученское		5,4		Неблагоприятные условия произрастания, стволочные гнили
		45		Неблагоприятные условия произрастания, развитие раковых ран
		5,1		Неблагоприятные условия произрастания, стволочные гнили, развитие раковых ран
		0,7		Неблагоприятные условия произрастания, стволочные гнили
		0,3		Неблагоприятные условия произрастания, стволочные гнили
		0,7		Неблагоприятные условия произрастания, стволочные гнили
		1,2		Неблагоприятные условия произрастания, стволочные гнили
		1,9		Неблагоприятные условия произрастания, стволочные гнили
		1,4		Неблагоприятные условия произрастания, стволочные гнили
		1,3		Неблагоприятные условия произрастания, стволочные гнили
Итого		63		

Состояние обследованных лесных насаждений приведено в приложениях 1.1-1.4 к Акту в зависимости от метода проведения ЛПЮ.

3. В обследованных лесных участках прогнозируется:

Прогноз	Площадь, га
Ослабление лесных насаждений	63
Усыхание лесных насаждений различной степени	63
Развитие очагов вредных организмов	

4. Обнаружено загрязнение лесного участка отходами и выбросами: промышленными бытовыми

Вид загрязнения	Размеры загрязнения			Объём, кубм	Площадь загрязнения, га
	длина, м	ширина, м	высота, м		

ЗАКЛЮЧЕНИЕ

Оценка текущего санитарного и лесопатологического состояния лесных насаждений, назначенные профилактические мероприятия по защите лесов, агитационные мероприятия:

Рекомендуется провести ЛПЮ инструментальным способом в следующих выделах: 1,2,6.

Исполнитель работ по проведению лесопатологических обследований:

ФИО Бояркин В.В. Подпись 

Результаты проведения лесопатологических обследований лесных насаждений за

сентябрь 20 17 г.

Субъект Российской Федерации _____ Еврейская АО _____ Лесничество (лесопарк) _____
 Участковое лесничество _____ Облученское _____ Урочище (лесная дача) _____ Облученское _____

Номер квартала	Номер выдела	Площадь выдела, га	Целевое назначение лесов	Категория защитных лесов	Номер лесопатологического выдела	Площадь лесопатологического выдела, га	Таксационная характеристика лесного насаждения											Распределение деревьев по категориям состояния, % от запаса											Признаки повреждения деревьев	Доля повреждённых деревьев, %	Причина ослабления, повреждения	Подлежит рубке, %	вид	площадь, га
							состав	порода	возраст	средняя высота, м	средний диаметр, см	тип леса	полнота	бонитет	запас, куб. м/га	без признаков ослабления	ослабленные	сильно ослабленные	усыхающие	свежий сухостой	старый сухостой	свежий ветровал	старый ветровал	свежий бурелом	старый бурелом	аварийные деревья								
1	2	3	4	5	6	7	8	9	10	11	12	13	14	15	16	18	19	20	21	22	23	24	25	26	27	28	29	30	31	32	33	34		
120	1	5,4	защитные	лесопарковые части зеленых зон			8БЖ2Е	БЖ	80	14	18	БЖ1	0,6	4	72	10	30	40	10	5	5	0	0	0	0	0	Наличие гнили	50	Стволовые гнили		ЛПО инструментальным способом	5,4		
	2	45				6ЕЗП1БЖ	Е	Е	150	22	28	ЕЗ	0,8	4	162	20	20	40	10	10	0	0	0	0	0	0	Наличие на стволе под кроной раковых ран, язв, образований менее 1/2 окр. ствола	20	Рак раневой		ЛПО инструментальным способом	45		
								П	65	19	20																Наличие на стволе под кроной раковых ран, язв, образований от 1/2 до 2/3 окр. ствола	15	Морозы					
																											Усыхание от 1/2 до 2/3 ветвей в кроне свежее	20	Морозы					
																											Усыхание от 1/2 до 2/3 ветвей в кроне прошлых лет	15	Морозы					

6 5,1

6ЕЗПШЕЖ

БЖ 150 21 32

Е

150 22 28

ЕЗ

0,8

4

162

0

10

60

20

10

0

0

0

0

0

0

0

0

0

0

0

0

0

0

0

0

0

0

0

0

0

0

0

0

0

0

0

0

0

0

0

0

0

0

0

0

0

0

0

0

0

0

0

0

0

0

0

0

0

0

0

0

0

0

0

0

0

0

П

65 19 20

81

0

10

60

15

15

0

0

0

0

0

0

0

0

0

0

0

0

0

0

0

0

0

0

0

0

0

0

0

0

0

0

0

0

0

0

0

0

0

0

0

0

0

0

0

0

0

0

0

0

0

0

0

0

0

0

0

0

0

0

0

0

0

0

5ББЗБЖ2ОС

БЖ

150 21 32

27

20

30

30

10

5

5

0

0

0

0

0

0

0

0

0

0

0

0

0

0

0

0

0

0

0

0

0

0

0

0

0

0

0

0

0

0

0

0

0

0

0

0

0

0

0

0

0

0

0

0

0

0

0

0

0

0

0

0

0

0

0

0

0

ББ

35 13 14

35

30

30

40

0

0

0

0

0

0

0

0

0

0

0

0

0

0

0

0

0

0

0

0

0

0

0

0

0

0

0

0

0

0

0

0

0

0

0

0

0

0

0

0

0

0

0

0

0

0

0

0

0

0

0

0

0

0

0

0

0

0

0

0

ЛПО инструментальным способом

5,1

9 0,7

5ББЗБЖ2ОС

ББ

35 13 14

35

30

30

40

0

0

0

0

0

0

0

0

0

0

0

0

0

0

0

0

0

0

0

0

0

0

0

0

0

0

0

0

0

0

0

0

0

0

0

0

0

0

0

0

0

0

0

0

0

0

0

0

0

0

0

0

0

0

0

0

0

0

0

0

Усыхание до 1/2 ветвей в кроне свежее

25

Морозы

Усыхание до 1/2 ветвей в кроне прошлых лет

15

Морозы

Наличие гнили

40

Стволовые гнили

Усыхание от 1/2 до 2/3 ветвей в кроне свежее

20

Морозы

Усыхание от 1/2 до 2/3 ветвей в кроне прошлых лет

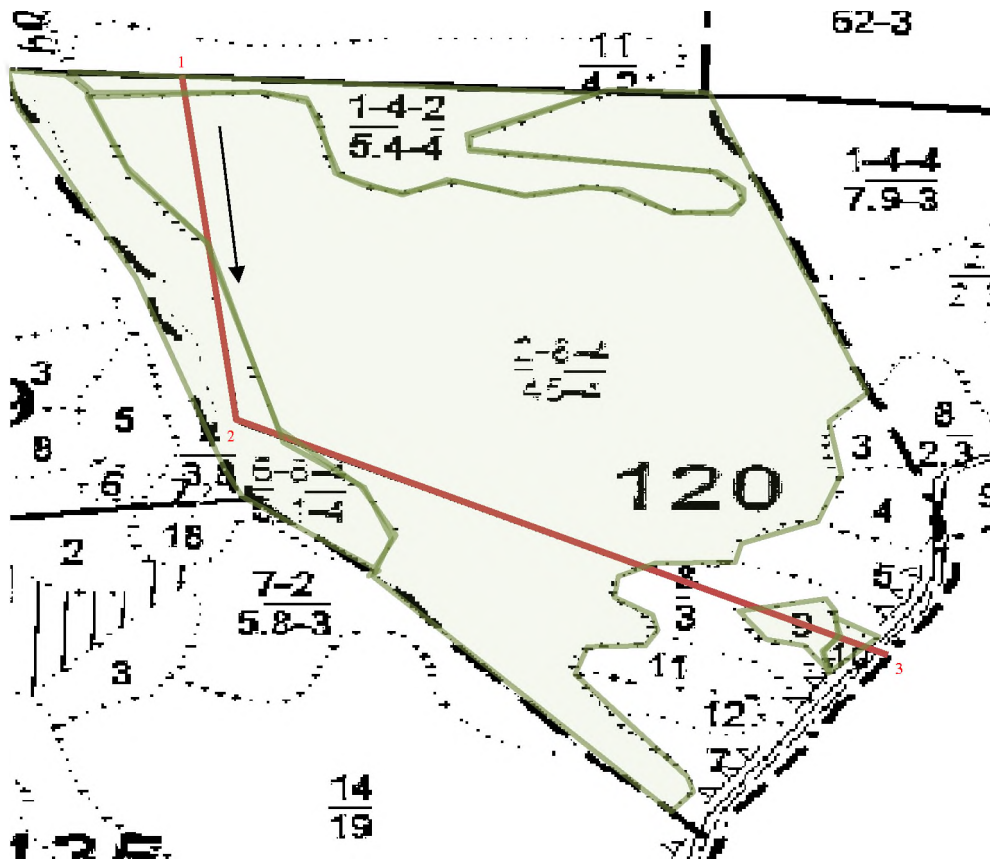
20

Морозы

Наличие на стволе под кроной раковых ран, язв, образований менее 1/2 окружности ствола

Абрис участка

М 1:25000



Номера точек	Координаты		Азимут линий	Длина, м
1	E 131° 16' 30.7179"	N 49° 04' 59.7549"	301°	751
2	E 131° 15' 58.9747"	N 49° 05' 12.2724"	355°	590
3	E 131° 15' 56.2084"	N 49° 05' 31.2907"		

Условные обозначения

-
- маршрутный ход
- обследуемый участок
- граница квартала
- граница выдела
- направление маршрутного хода

Исполнитель работ по проведению лесопатологических обследований:

ФИО Бояркин В.В. Подпись *Бояркин В.В.*
 Дата составления документа 06.10.2017 Телефон 8(4212)484012