

УТВЕРЖДАЮ:

Должность зам. начальника
Управления лесами
Ф.И.О Ермаков Е.М.
Дата 02.10.2017

Акт
лесопатологического обследования № 28

лесных насаждений Кульдурского лесничества (лесопарка)
Еврейской АО (субъекта Российской Федерации)

Способ лесопатологического обследования: 1. Визуальный
2. Инструментальный

Место проведения

Участковое лесничество	Урочище (дача)	Квартал (кварталы)	Выдел (выделы)	Площадь, га
<i>Известковое</i>		82	2	30

Лесопатологическое обследование проведено на общей площади 26.8 га.

2. Инструментальное обследование лесного участка

1. Фактическая таксационная характеристика лесного насаждения соответствует (не соответствует) (нужное подчеркнуть) таксационному описанию. Причины несоответствия:

Давность лесоустройства

Ведомость лесных участков с выявленными несоответствиями таксационным описаниям приведена в

2. Состояние насаждений: с нарушенной устойчивостью
с утраченной устойчивостью

причины повреждения:

некротико-раковые заболевания, стволовые вредители, дереворазрушающие грибы.

средневзвешенная для каждой породы: Е-3.6; П-3.3; К-1.1; Бж-3.5; Лп-2.5; Бб-3.1;

средневзвешенная категория насаждения: 3.1

В том числе:

заселено (отработано) стволовыми вредителями

Вид вредителя	Порода	Встречаемость (% заселённых деревьев)	Степень заселения лесного насаждения (слабая, средняя, сильная)
<i>малый чёрный еловый усач</i>	<i>Е</i>	<i>34</i>	<i>сильная</i>
<i>большой чёрный тихтовый усач</i>	<i>П</i>	<i>20</i>	<i>слабая</i>

Повреждено огнём

Вид пожара	Порода	Состояние корневых лап		Состояние корневой шейки		Подсушивание луба	
		процент повреждённых огнём корней	процент деревьев с данным повреждением	ожог корневой шейки по окружности (1/4; 2/4; 3/4; более 3/4)	процент деревьев с данным повреждением	по окружности (1/4; 2/4; 3/4; более 3/4)	процент деревьев с данным повреждением

Поражено болезнями

Вид болезни	Порода	Встречаемость (% поражённых деревьев)	Степень поражения лесного насаждения (слабая, средняя, сильная)
<i>рак раневой</i>	<i>Е</i>	<i>21</i>	<i>средняя</i>
<i>окаймленный трутовик</i>	<i>Е</i>	<i>16</i>	<i>слабая</i>
<i>еловая губка</i>	<i>Е</i>	<i>25</i>	<i>средняя</i>
<i>рак ржавчинный тихты</i>	<i>П</i>	<i>24</i>	<i>средняя</i>
<i>окаймленный трутовик</i>	<i>П</i>	<i>18</i>	<i>слабая</i>
<i>настоящий трутовик</i>	<i>Бж</i>	<i>17</i>	<i>слабая</i>

3. Выборке подлежит 84 % деревьев,

в том числе:

ослабленных 23 % (причины назначения)

сильно ослабленных 16 % (причины назначения)

усыхающих 17 % (причины назначения)

Усыхание кроны

Усыхание кроны

некротико-раковые заболевания,

стволовые вредители,

дереворазрушающие грибы.

свежего сухостоя 12 %,

в том числе:

свежего ветровала 1 %

свежего бурелома 4 %

старого ветровала 0 %

в том числе:

старого бурелома 0 %

старого сухостоя 11 %

аварийных 0 %

4. Полнота лесного насаждения после уборки деревьев, подлежащих рубке, составит 0.2

Критическая полнота для данной категории лесных насаждений составляет 0.5

5. ЗАКЛЮЧЕНИЕ

С целью предотвращения негативных процессов или снижения ущерба от их воздействия назначено:

Участковое лесничество	Урочище (дача)	Квартал	Выдел	Площадь выдела, га	Вид мероприятия	Площадь, мероприятия, га	Порода	Запас на выдел, кубм	Крайние сроки проведения
Известковое		82	2	30	ССР	26.8	Е	911	4 квартал 2018 г.
							П	429	
							Бж	348	
							Лп	268	
							Бб	214	
							захламленность		
сухостой		1736							

Ведомость перечета деревьев назначенных в рубку и абрис лесного участка прилагаются (приложение 2)

6. Меры по обеспечению возобновления содействие естественного возобновления путем сохранения подроста

7. Мероприятия, необходимые для предупреждения повреждения или поражения смежных насаждений: Требуется проведение санитарно оздоровительных мероприятий.
кроме кедра

Сведения для расчета степени повреждения:

год образования старого сухостоя Более 5 лет ;

основная причина повреждения древесины некротико-раковые заболевания,
стволовые вредители, дереворазрушающие грибы.

Дата проведения обследований " 16 " 08 20 17 г.

Дата составления " 25 " 09 20 17 г.

Исполнитель работ по проведению лесопатологических обследований:

ФИО Иванов С.В. Подпись 

Ведомость перечета деревьев назначенных в рубку

ВРЕМЕННАЯ ПРОБНАЯ ПЛОЩАДЬ № 1

Субъект Российской Федерации Еврейская АО

Лесничество (лесопарк) Известковое участковое лесничество

Квартал 82 Выдел 2 Площадь 26.8 га,

Номер очага вредных организмов _____ Размер пробной площади 0.81 га

Таксационная характеристика:

Тип леса ЕШК Состав 4Е2П2К2Бж1Лп1Бб Возраст 130 Бонитет 4

Полнота 0.3 Запас на га 87 / 33 Возобновление 6Е3П1К 1 т.шт/га

Время и причина ослабления лесного насаждения некротно-раковые заболевания,
стволовые вредители,
дереворазрушающие грибы.

Тип очага вредных организмов: эпизодический, хронический (подчеркнуть)

Фаза развития очага вредных организмов: начальная, нарастания численности,
собственно вспышка, кризис (подчеркнуть)

Состояние лесного насаждения, намечаемые мероприятия _____
Насаждение сильно ослабленно
требуется сплошная санитарная рубка

Исполнитель работ по проведению лесопатологических обследований:

ФИО Иванов С.В. Подпись 

Дата составления документа " 25 " 09 20 17 г. Телефон 8 (4212) 484012

ВЕДОМОСТЬ ПЕРЕЧЕТА ДЕРЕВЬЕВ

Порода:

Ель

Ступени толщины см	Количество деревьев по категориям состояния, шт.															Всего деревьев по ступеням толщины		
	I	II	III	IV		V		VI			ветровал, бурелом			аварийные деревья			шт.	в т.ч. подлежат рубке, %
				НЗ	З	НЗ	З	НЗ	З	О	НЗ	З	О	НЗ	З	О		
8																		
12																		
16			2	2		3	2	1									10	80
20	3	6	2	1	1	3		1					3				20	45
24	7	7	5	3	1	1	1	1	1	5		1	1				34	44
28	2	1	3	2	4	1	1		3	4		1	1				23	74
32		1	2	3					2								8	63
36																		
40																		
44																		
48																		
52																		
56																		
60																		
64																		
68																		
72																		
Итого, %	13	16	15	12	6	8	5	3	6	9		2	5				95	

Примечание: НЗ - незаселенное, З - заселенное, О - обработанное вредителями.

ВЕДОМОСТЬ ПЕРЕЧЕТА ДЕРЕВЬЕВ

Порода:

Пихта

Ступени толщины см	Количество деревьев по категориям состояния, шт.															Всего деревьев по ступеням толщины		
	I	II	III	IV		V		VI			ветровал, бурелом			аварийные деревья			шт.	в т.ч. подлежат рубке, %
				НЗ	З	НЗ	З	НЗ	З	О	НЗ	З	О	НЗ	З	О		
8																		
12																		
16	1	3	2	3	1	1	1										12	50
20	4	3	3	5	2	2	1	1									21	52
24	1	5	2	1		1	1	1	1	1							14	43
28		1	1				1		1	1							4	50
32																		
36																		
40																		
44																		
48																		
52																		
56																		
60																		
64																		
68																		
72																		
Итого, %	12	23	15	18	6	8	8	4	4	2							51	

Примечание: НЗ - незаселенное, З - заселенное, О - обработанное вредителями.

ВЕДОМОСТЬ ПЕРЕЧЕТА ДЕРЕВЬЕВ

Порода:

Кедр

Ступени толщины см	Количество деревьев по категориям состояния, шт.															Всего деревьев по ступеням толщины		
	I	II	III	IV		V		VI			ветровал, бурелом			аварийные деревья			шт.	в т.ч. подлежат рубке, %
				НЗ	З	НЗ	З	НЗ	З	О	НЗ	З	О	НЗ	З	О		
8																		
12																		
16																		
20																		
24	2	1																3
28	5	1																6
32	6																	6
36																		
40	1																	1
44																		
48																		
52																		
56																		
60																		
64																		
68																		
72																		
Итого, %	87	13																16

Примечание: НЗ - незаселенное, З - заселенное, О - обработанное вредителями.

ВЕДОМОСТЬ ПЕРЕЧЕТА ДЕРЕВЬЕВ

Порода:

Береза желтая

Ступени толщины см	Количество деревьев по категориям состояния, шт.															Всего деревьев по ступеням толщины		
	I	II	III	IV		V		VI			ветровал, бурелом			аварийные деревья			шт.	в т.ч. подлежат рубке, %
				НЗ	З	НЗ	З	НЗ	З	О	НЗ	З	О	НЗ	З	О		
8																		
12																		
16																		
20		2	1	2														5
24	1	2	2	1		1					1							8 25
28	1	1	2	2		1												7 14
32		2	1	1		3			1									8 50
36			1						1									2 50
40																		
44																		
48																		
52																		
56																		
60																		
64																		
68																		
72																		
Итого, %	7	23	23	20		17			7		3							30

Примечание: НЗ - незаселенное, З - заселенное, О - обработанное вредителями.

ВЕДОМОСТЬ ПЕРЕЧЕТА ДЕРЕВЬЕВ

Порода:

Лица

Ступени толщины см	Количество деревьев по категориям состояния, шт.															Всего деревьев по ступеням толщины		
	I	II	III	IV		V		VI			ветровал, бурелом			аварийные деревья			шт.	в т.ч. подлежат рубке, %
				НЗ	З	НЗ	З	НЗ	З	О	НЗ	З	О	НЗ	З	О		
8																		
12																		
16																		
20		3	2	1														6
24		4	1	1														6
28	1	2	1	1														5
32																		
36																		
40																		
44																		
48																		
52																		
56																		
60																		
64																		
68																		
72																		
Итого, %	6	52	24	18														17

Примечание: НЗ - незаселенное, З - заселенное, О - обработанное вредителями.

ВЕДОМОСТЬ ПЕРЕЧЕТА ДЕРЕВЬЕВ

Порода:

Береза белая

Ступени толщины см	Количество деревьев по категориям состояния, шт.															Всего деревьев по ступеням толщины		
	I	II	III	IV		V		VI			ветровал, бурелом			аварийные деревья			шт.	в т.ч. подлежат рубке, %
				НЗ	З	НЗ	З	НЗ	З	О	НЗ	З	О	НЗ	З	О		
8																		
12																		
16		2																2
20	2	4	1	1		2												10 20
24		2	2	1		1		1			1							8 38
28																		
32																		
36																		
40																		
44																		
48																		
52																		
56																		
60																		
64																		
68																		
72																		
Итого, %	10	40	15	10		15		5			5							20

Примечание: НЗ - незаселенное, З - заселенное, О - обработанное вредителями.

Ведомость лесных участков с выявленными несоответствиями таксационным описаниям

Источник данных	Год проведения лесоустройства	Номер квартала	Номер выдела	Площадь выдела, га	Целевое назначение лесов	Категория защитных лесов	Номер лесопатологического выдела	Площадь лесопатологического выдела, га	Таксационная характеристика							Заложено пробных площадей						
									состав	порода	возраст, лет	средняя высота, м	средний диаметр, см	тип леса	ТУМ	полнота	бонитет	запас, кубм/га	количество, шт.	общая площадь, га		
ТО	2004	82	2	30	эксплуатационные		2	26.8	4Е2П1К2БЖ1Л П+ББ	Е	90	19	22	ЕШК		0.6	3	200	1	0.81		
										П	90	19	22									
К	150	21	32																			
БЖ	120	21	32																			
ЛП	110	20	28																			
ББ	65	18	22																			
захламленность																	20					
сухостой																	20					
Ф									4Е2П1К1Бж1Лп 1Бб	Е	130	18	24	ЕШК		0.3	4	95			1	0.81
										П	120	17	20									
К	170	21	30																			
Бж	150	21	28																			
Лп	140	19	24																			
Бб	80	17	20																			
захламленность																	4					
сухостой																	29					

ТО – таксационные описания

Ф - фактическая характеристика лесного насаждения

Исполнитель работ по проведению лесопатологических обследований:

ФИО Иванов С.В. Подпись 

Результаты проведения лесопатологических обследований лесных насаждений за

август
(месяц)

20 17 г.

Субъект Российской Федерации
Участковое лесничество

Еврейская АО
Известковое

Лесничество (лесопарк)
Урочище (лесная дача)

Кульдурское

1	2	3	4	5	6	7	Таксационная характеристика лесного насаждения										17	Распределение деревьев по категориям состояния, % от запаса											29	30	31	32	Назначенные мероприятия				
							8	9	10	11	12	13	14	15	16	17		18	19	20	21	22	23	24	25	26	27	28					33	34			
Номер квартала	Номер выдела	Площадь выдела, га	Целевое назначение лесов	Категория защитных лесов	Номер лесопатологического выдела	Площадь лесопатологического выдела, га	состав	порода	возраст	средняя высота, м	средний диаметр, см	тип леса	полнота	бонитет	запас, куб. м/га	Число деревьев на пробе, шт.	без признаков ослабления	ослабленные	сильно ослабленные	усыхающие	свежий сухой	старый сухой	свежий ветровал	Старый ветровал	Свежий бурелом	Старый бурелом	Аварийные деревья	Признаки повреждения деревьев	Доля поврежденных деревьев, %	Причина ослабления, повреждения	Подлежит рубке, %	вид	площадь, га				
82	2	30	эксплуатационные		2	26.8	4Е2П1К1Бэс1/п1Б6*	Е	130*	18*	24*	ЕШК	0.3*	4*	34*	95	12	14	15	21	9	22	0	0	7	0	0	0	0	Заселено стволовыми вредителями	19	малый черный еловый усач	59	ССР	26.8		
																													Отработано стволовыми вредителями	15							
																													Слом ствола текущего года	7	Воздействие сильных ветров повлекших слом ствола						
																													наличие на стволе под кроной ран, язв, образований (1/2-2/3окр. ств)	21	рак раневой						
																													наличие плодовых тел на стволе	16	окаймленный трутовик						
																													наличие плодовых тел на стволе	25	еловая губка						
																													Заселено стволовыми вредителями	18	большой черный пихтовый усач	48					
																												Отработано стволовыми вредителями	2								
																													наличие на стволе под кроной ран, язв, образований (1/2-2/3окр. ств)	24	рак ржавчинный пихты						
																													наличие плодовых тел на стволе	18	окаймленный трутовик						

Порода:

Кедр

3 р.

Ступени толщины, см	Количество деревьев по категориям состояния, шт.																								Всего деревьев по ступеням толщины		В т.ч. - подлежат рубке, %
	М³	1		2		3		4		5		6			ветровал, бурелом			аварийные деревья			шт.	МЗ					
		шт.	М³	шт.	М³	шт.	М³	шт.	М³	шт.	М³	шт.	М³	шт.	М³	шт.	М³	шт.	М³	шт.			М³	шт.	М³		
																										НЗ	
8	0.025																										
12	0.07																										
16	0.14																										
20	0.26																										
24	0.4	2	0.8	1	0.4																				3	1.2	
28	0.59	5	2.95	1	0.59																				6	3.54	
32	0.81	6	4.86																						6	4.86	
36	1.07																										
40	1.37	1	1.37																						1	1.37	
44	1.71																										
48	2.09																										
52	2.5																										
56	2.94																										
60	3.43																										
64	3.94																										
68	4.49																										
72	5.06																										
Итого,		14	9.98	2	0.99																				16	10.97	
%			90.98		9.02																				100	100	

Порода:

Береза желтая

3 р.

Ступени толщины, см	Количество деревьев по категориям состояния, шт.																								Всего деревьев по ступеням толщины		В т.ч. - подлежат рубке, %	
	М³	1		2		3		4		5		6			ветровал, бурелом			аварийные деревья			шт.	МЗ						
		шт.	М³	шт.	М³	шт.	М³	шт.	М³	шт.	М³	шт.	М³	шт.	М³	шт.	М³	шт.	М³	шт.			М³	шт.	М³			
																										НЗ		З
8	0.03																											
12	0.09																											
16	0.17																											
20	0.29			2	0.58	1	0.29	2	0.58																5	1.45		
24	0.43	1	0.43	2	0.86	2	0.86	1	0.43		1	0.43								1	0.43				8	3.44	4.85	
28	0.61	1	0.61	1	0.61	2	1.22	2	1.22		1	0.61													7	4.27	3.44	
32	0.81			2	1.62	1	0.81	1	0.81				1	0.81											8	6.48	18.28	
36	1.04					1	1.04						1	1.04											2	2.08	5.87	
40	1.3																											
44	1.58																											
48	1.89																											
52	2.21																											
56	2.55																											
60	2.92																											
64	3.32																											
68	3.75																											
72	4.2																											
Итого,		2	1.04	7	3.67	7	4.22	6	3.04		5	3.47								1	0.43				30	17.72		
%			5.87		20.71		23.81		17.16			19.58									2.43				100	100	32.45	

Порода:

Липа 2 р.

Ступени толщины, см	Количество деревьев по категориям состояния, шт.																								Всего деревьев по ступеням толщины		В т.ч. - подлежат рубке, %
	М³	1		2		3		4		5		6			ветровал, бурелом			аварийные деревья			шт.	МЗ					
		НЗ		З		НЗ		З		НЗ		З		О	НЗ		З		О	НЗ			З		О		
		шт.	М³	шт.	М³	шт.	М³	шт.	М³	шт.	М³	шт.	М³	шт.	М³	шт.	М³	шт.	М³	шт.			М³	шт.	М³	шт.	
8	0.022																										
12	0.08																										
16	0.15																										
20	0.25			3	0.75	2	0.5	1	0.25															6	1.5		
24	0.38			4	1.52	1	0.38	1	0.38															6	2.28		
28	0.55	1	0.55	2	1.1	1	0.55	1	0.55															5	2.75		
32	0.74																										
36	0.96																										
40	1.2																										
44	1.47																										
48	1.77																										
52	2.08																										
56	2.44																										
60	2.82																										
64	3.6																										
68	4.06																										
72	4.56																										
Итого,		1	0.55	9	3.37	4	1.43	3	1.18															17	6.53		
%			8.42		51.61		21.90		18.07															100	100		

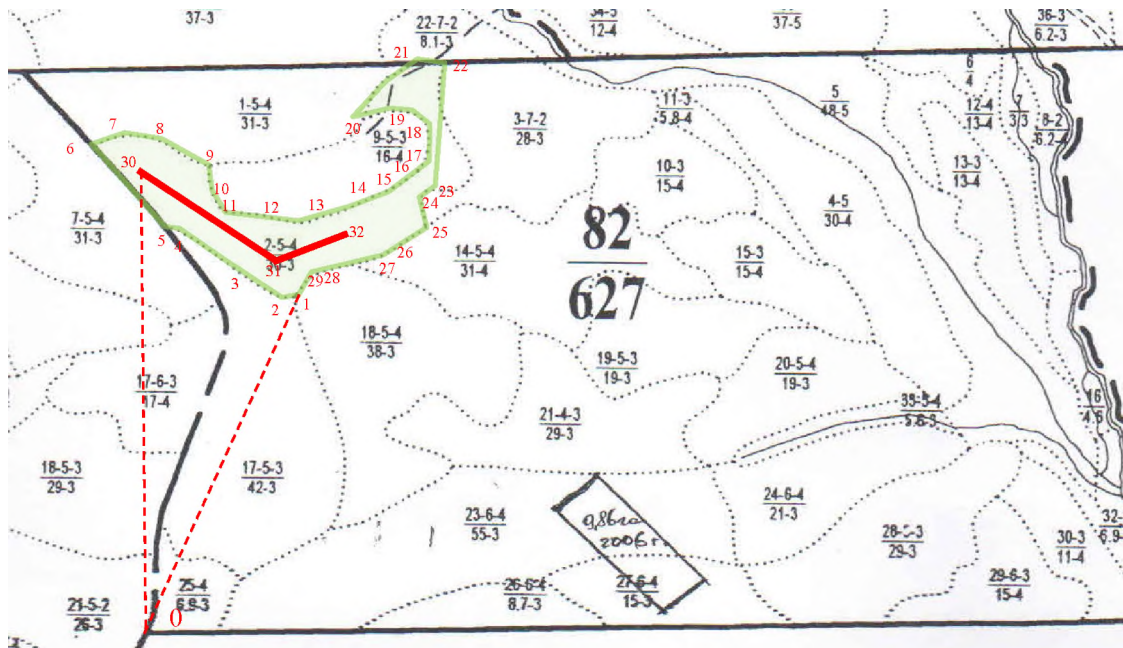
Порода:

Береза белая 4 р.

Ступени толщины, см	Количество деревьев по категориям состояния, шт.																								Всего деревьев по ступеням толщины		В т.ч. - подлежат рубке, %
	М³	1		2		3		4		5		6			ветровал, бурелом			аварийные деревья			шт.	МЗ					
		НЗ		З		НЗ		З		НЗ		З		О	НЗ		З		О	НЗ			З		О		
		шт.	М³	шт.	М³	шт.	М³	шт.	М³	шт.	М³	шт.	М³	шт.	М³	шт.	М³	шт.	М³	шт.			М³	шт.	М³	шт.	
8	0.028																										
12	0.08																										
16	0.15			2	0.3																			2	0.3		
20	0.25	2	0.5	4	1	1	0.25	1	0.25			2	0.5											10	2.5	8.80	
24	0.36			2	0.72	2	0.72	1	0.36			1	0.36					1	0.36					8	2.88	19.01	
28	0.52																										
32	0.68																										
36	0.88																										
40	1.09																										
44	1.31																										
48	1.56																										
52	1.84																										
56	1.84																										
60	1.84																										
64	1.84																										
68	1.84																										
72	1.84																										
Итого,		2	0.5	8	2.02	3	0.97	2	0.61			3	0.86					1	0.36					20	5.68		
%			8.80		35.56		17.08		10.74				15.14						6.34					100	100	27.82	

Абрис участка

М 1:25000



Номер выдела	Ленты (круговой площадки) перечёта				
	№ ленты (площадки)	длина, м	ширина, м	радиус, м	площадь, га
2	1	810	10		0.81

Номера точек	Координаты		Азимут линий	Длина, м
0	E 131 15' 37.5520"	N 49 00' 41.9991"	23°	1285
1	E 131 16' 2.0400"	N 49 01' 20.3502"	271°	48
2	E 131 15' 59.6717"	N 49 01' 20.3802"	302°	165
3	E 131 15' 52.7467"	N 49 01' 23.1682"	310°	223
4	E 131 15' 44.2927"	N 49 01' 27.7849"	280°	56
5	E 131 15' 41.5646"	N 49 01' 28.1147"	322°	374
6	E 131 15' 30.2175"	N 49 01' 30.3629"	56°	71
7	E 131 15' 33.1093"	N 49 01' 38.9374"	82°	97
8	E 131 15' 37.8337"	N 49 01' 39.3634"	126°	265
9	E 131 15' 48.4261"	N 49 01' 34.3470"	171°	65
10	E 131 15' 48.9080"	N 49 01' 32.2627"	151°	67
11	E 131 15' 50.5325"	N 49 01' 30.3629"	100°	254
12	E 131 16' 2.8359"	N 49 01' 28.8961"	80°	130
13	E 131 16' 9.1604"	N 49 01' 29.6083"	60°	172
14	E 131 16' 16.4762"	N 49 01' 32.4335"	71°	86
15	E 131 16' 20.4634"	N 49 01' 33.3629"	39°	93
16	E 131 16' 23.3114"	N 49 01' 35.7012"	9°	76
17	E 131 16' 23.8809"	N 49 01' 38.1295"	347°	68
18	E 131 16' 23.1315"	N 49 01' 40.2880"	307°	77
19	E 131 16' 20.1190"	N 49 01' 41.7982"	260°	140
20	E 131 16' 13.3208"	N 49 01' 41.0281"	32°	212
21	E 131 16' 18.9044"	N 49 01' 46.8181"	90°	136
22	E 131 16' 25.5984"	N 49 01' 46.8280"	183°	431
23	E 131 16' 24.6541"	N 49 01' 32.5281"	235°	59
24	E 131 16' 22.2708"	N 49 01' 31.4489"	171°	100
25	E 131 16' 23.0802"	N 49 01' 28.2562"	229°	99
26	E 131 16' 19.2130"	N 49 01' 26.0527"	241°	98
27	E 131 16' 14.9860"	N 49 01' 24.5238"	257°	184
28	E 131 16' 6.0823"	N 49 01' 23.1748"	246°	38
29	E 131 16' 4.3736"	N 49 01' 22.6802"	210°	100

Экспликация ленты перече́та

Направление	Азимут	Длина, м
0-30	359	1656
30-31	129	600
31-32	66	210

Условные обозначения

-  - лента перече́та
-  - обследуемый участок
-  - граница квартала
-  - граница выдела
-  - привязка

Исполнитель работ по проведению лесопатологических обследований:

ФИО

Иванов С.В.

Подпись



Дата составления документа

25.09.2017

Телефон

8(4212)484012